

ГОЛ НЭРИЙН БАРААНЫ ҮНИЙН ӨӨРЧЛӨЛТИЙН МЭДЭЭЛЭЛ

/2014 оны 07 сарын 9-ны өдрийн байдлаар/

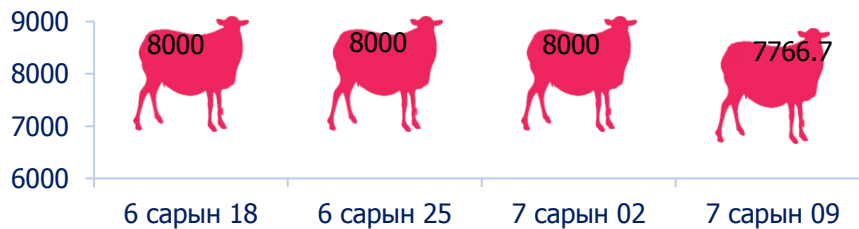
Хүнсний болон өргөн хэрэглээний гол нэрийн барааны дундаж үнийг 2008 оны 5-р сараас эхлэн 7 хоногийн давтамжтайгаар судалж байна.

МАХНЫ ҮНЭ

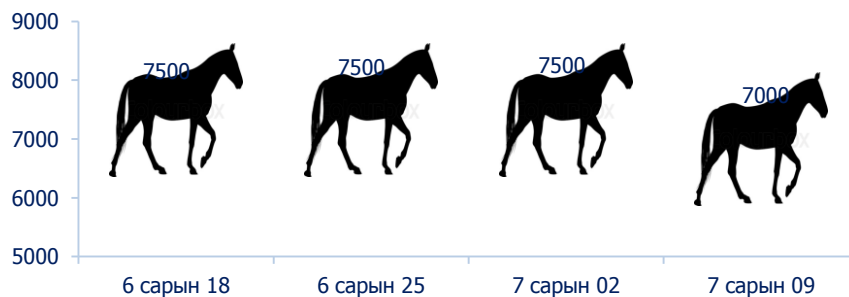
2014 оны 7 сарын 9-ны өдрийн байдлаар Баруун сайхан, Зүүн сайхан, Хан-уул, худалдааны төвд байрлалтай мах, ногооны захын ханшаар хонины 1 кг мах дунджаар 7766.7 төгрөгөөр, ямааны мах 7266.7, адууны мах 7000 төгрөгөөр тус тус худалдаалагдаж байгаа нь өмнөх оны мөн үетэй харьцуулахад 0.4-3.8 хувиар буурчээ.

Зураг1.Махны үнэ 2014 оны 6-7 сар

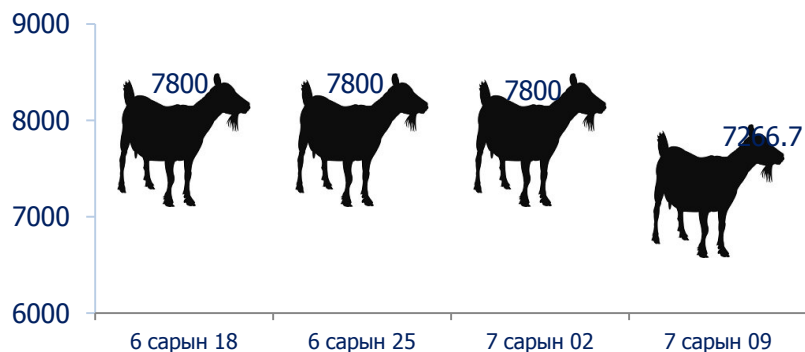
Хонины махны үнэ, 1 кг, төгрөгөөр



Адууны махны үнэ, 1 кг, төгрөгөөр



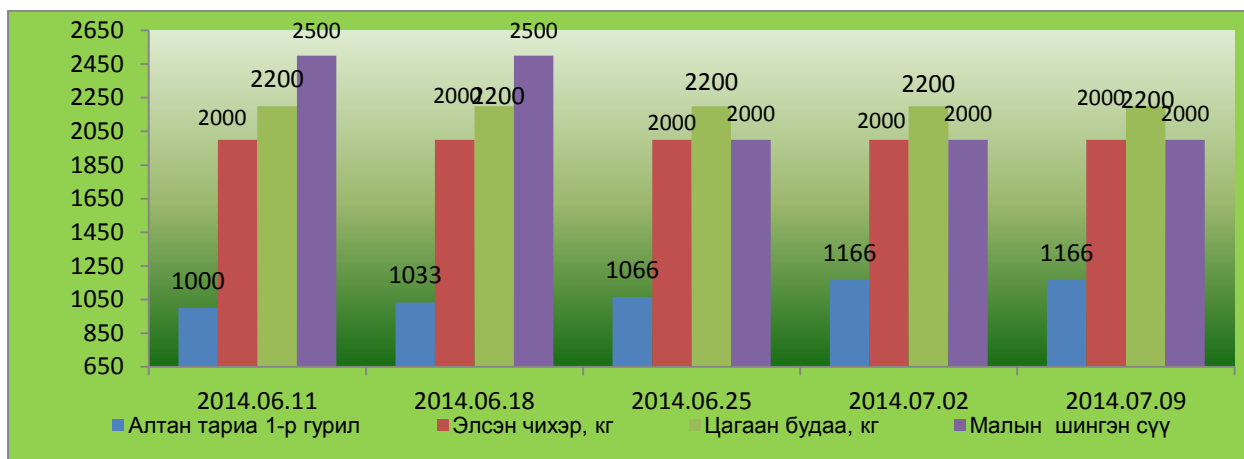
Ямааны махны үнэ, 1 кг, төгрөгөөр



ГУРИЛ, БУДАА, СҮҮ, ЭЛСЭН ЧИХРИЙН ҮНЭ

2014 оны 7-р сарын 9-ны өдрийн байдлаар малын шингэн сүүний үнэ дунджаар 2000 төгрөг, цагаан будааны үнэ дунджаар 2200 төгрөг, элсэн чихрийн үнэ дунджаар 2000 төгрөг, алтан тариа 1-р гурил 1166 төгрөгөөр худалдаалагдаж байгааг өмнөх оны мөн үетэй харьцуулахад цагаан будааны үнэ 22.2 хувиар, элсэн чихрийн үнэ 13.2 хувиар, алтан тариан гурил 29.6 хувиар тус тус өссөн үзүүлэлттэй байна.

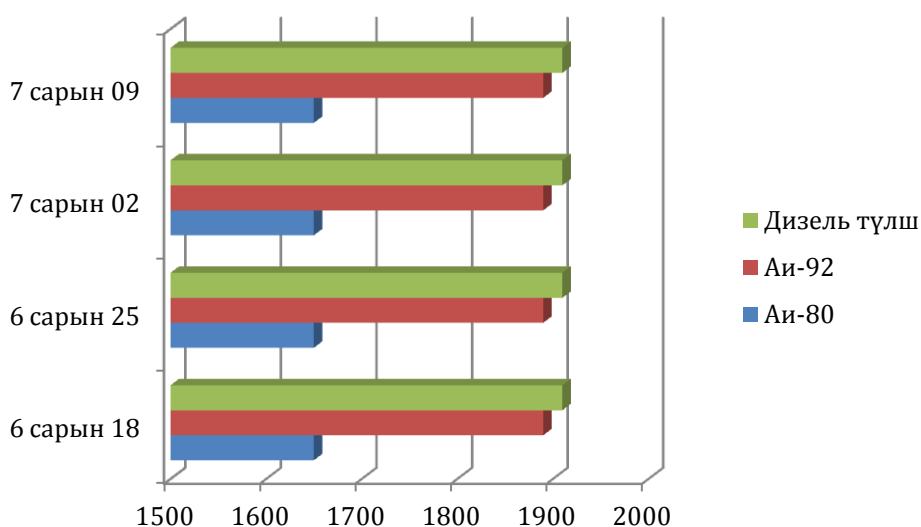
Зураг 2. Цагаан будаа, элсэн чихэр, гурилын үнэ, 2014 оны 6-7 сар, төгрөгөөр



АВТОБЕНЗИН, ДИЗЕЛИЙН ТҮЛШНИЙ ҮНЭ

2014 оны 7-р сарын 9-ны өдрийн байдлаар Даланзадгад суманд үйл ажиллагаа явуулж байгаа Шатахуун түгээх газруудын мэдээгээр бензин А-80 дунджаар 1650 төгрөг, бензин АИ-92 дунджаар 1890 төгрөг, дизелийн түлш дунджаар 1910 төгрөгийн үнэтэй худалдаалагдаж байгаа нь өмнөх долоо хоногийнхтой харьцуулахад тогтвортой байна.

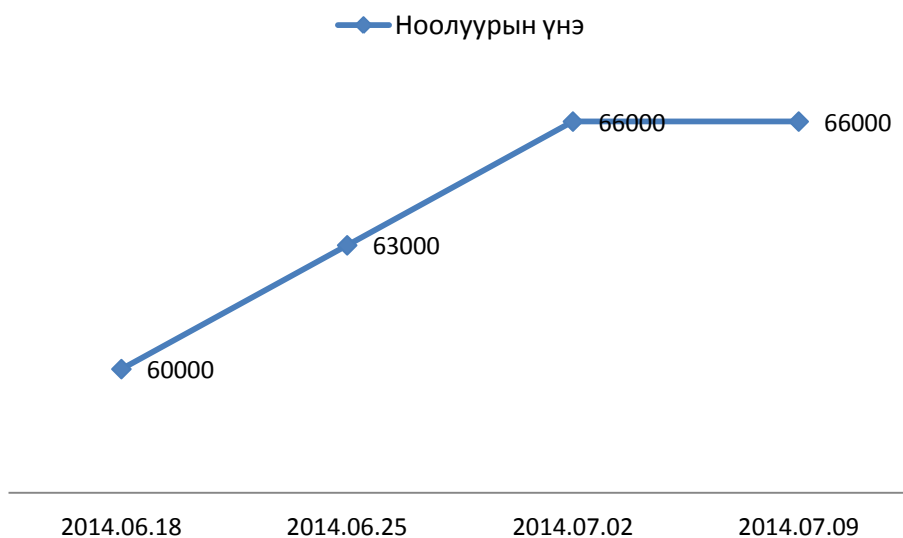
Зураг 3. Авто бензин, дизелийн түлшний үнэ, 2014 он 6-7 сар, төгрөгөөр



ЯМААНЫ НООЛУУРЫН ҮНЭ

2014 оны 7-р сарын 9-ны өдрийн байдлаар Даланзадгад суманд үйл ажиллагаа явуулж буй түүхий эдийн захын ханшаар 1 кг ямааны ноолуурын үнэ дунджаар 66000 төгрөгийн үнэтэй худалдаалагдаж байгааг өмнөх долоо хоногийнхтой харьцуулахад тогтвортой байна.

Зураг 4. Ямааны ноолуурын үнэ, 2014 он 6-7 сар, төгрөгөөр



Өмнөговь аймгийн Статистикийн хэлтэс.