

ӨМНӨХ ҮГ

Монгол Улсад Статистикийн алба үүсэж хөгжсөний 90 жилийн ойн баярыг тохиолдуулан та бүхний гар дээр энэхүү өврийн дэвтрийг өргөн барьж байгаа даа маш их баяртай байна. Та бүхэн энэхүү өврийн дэвтрээс аймгийнхаа нийгэм, эдийн засгийн байдлыг тольдон харах болно.

ТЭМДЭГЛЭЭНИЙ ТАЙЛБАР

I. Товчилсон тэмдэглэгээ

БТ	Баруунтуруун
БМ	Бөхмөрөн
ДА	Давст
ЗА	Завхан
ЗГ	Зүүнговь
ЗХ	Зүүнхангай
МА	Малчин
НБ	Наранбулаг
ӨЛ	Өлгий
ӨГ	Өмнөговь
ӨХ	Өндөрхангай
СА	Сагиль
ТА	Тариалан
ТҮ	Түргэн
ТЭ	Тэс
ХО	Ховд
ХЯ	Хяргас
ЦХ	Цагаанхайрхан
УГ	Улаангом

Эмхэтгэлийг хянасан:

Ж.Эрдэнэсүрэн / Статистикийн хэлтсийн дарга/

Эмхэтгэлийг бэлтгэсэн:

П.Тунгалаг / Хүн ам, нийгмийн салбар хариуцсан
мэргэжилтэн /

Г.Энхцэцэг /ЦУХС –н судалгааны ажилтан /

АГУУЛГА
ЗАСАГ ЗАХИРГААНЫ НЭГЖ, НУТАГ ДЭВСГЭР.....6
Засаг захиргааны нэгж, 2013 оны эцсийн байдлаар
График. Нутаг дэвсгэрийн хэмжээ, хүн амын
нягтшил, сумаар, 2013 он
График. Хот хоорондын замын урт, км

ХҮН АМ.....9
Суурин хүн амын тоо, насны бүлэг, хүйсээр
Өрхийн тоо, хүн амын тоо, сумаар
График. Хүн амын өсөлт, онуудаар
График. Хүн амын нас хүйсийн суврага, 2013 он
Төрөлт, нас баралт, сумаар
Нийгмийн зарим үзүүлэлтүүд, сумаар
Бүртгүүлсэн гэр бүл, онуудаар
График. Гэр бүл цуцлалт, үрчлэгдсэн хүүхдүүд
Хүн амын шилжих хөдөлгөөн
График. Хүн амын дундаж наслалт

ХӨДӨЛМӨР.....17
Монгол улсын хөдөлмөр эрхлэлтийн үзүүлэлтүүд
Увс аймгийн хөдөлмөр эрхлэлтийн үзүүлэлтүүд
Ажлын шинэ байранд ажилд орсон иргэд, сумаар
Бүртгэлтэй ажилгүйчүүдийн тоо, сумаар
График. Ажилгүйдлийн түвшин, бүсээр, хувиар
100 хүртэл ажиллагчидтай ААНБ-ын ажиллагчдын
сарын дундаж цалин, салбарын ангилалаар
100, түүнээс дээш ажиллагчидтай ААНБ-ын
График. Дундаж цалин, 2013 оноор
ажиллагчдын сарын дундаж цалин, салбар,ажил
мэргэжлийн ангилалаар

БОЛВСРОЛ.....25
Бүх шатны боловсролын сургалтын байгууллагад
суралцагчид
Бүх шатны боловсролын сургалтын байгууллагад
төгсөгчид

ЭРҮҮЛ МЭНД26
Эрүүл мэндийн үндсэн үзүүлэлтүүд
Төрөлт, нас баралт, сумаар
Нялхсын эндэгдэл, 1000 амьд төрөлтөд ногдохоор,
сумаар
5 хүртлэх насандаа эндсэн хүүхдийн тоо, 1000 амьд
төрөлтөд ногдохоор, сумаар

ДОТООДЫН НИЙТ БҮТЭЭГДЭХҮҮН30
Дотоодын нийт бүтээгдэхүүн, эдийн засгийн
салбарын ангилалаар, оны үнээр
Дотоодын нийт бүтээгдэхүүн, салбаруудын эзлэх
хувь
График. ДНБ, оны үнээр,онуудаар
График. ДНБ, баруун бүсийн дүнд эзлэх хувь

ҮНЭ.....33
Хэрэглээний үнийн аймгийн индекс, бүлгийн
дүнгээр

МӨНГӨ САНХҮҮ.....34
Мөнгөний зарим үзүүлэлтүү
Зээлийн бүтээгдэхүүнүүд
График. Хадгаламжын үлдэгдэл, онуудаар

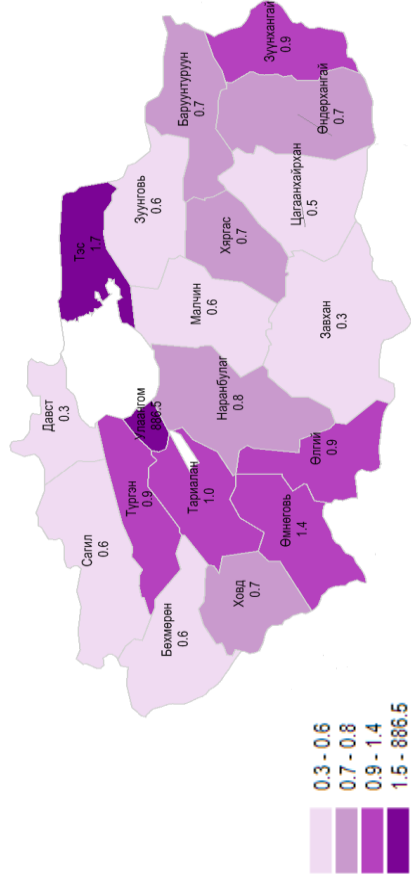
АЙМГИЙН НЭГДСЭН ТӨСӨВ.....37
Аймгийн төсвийн орлого

График. Аймгийн төсвийн орлого	
ХӨДӨӨ АЖ АХУЙ.....	38
Малтай өрхийн тоо, сумаар	
Малын тоо, төрлөөр, сумаар	
Мал төллөлт, сумаар	
Зүй бусаар хорогдсон том мал, сумаар	
Тариалсан талбай, сумаар	
Хураасан ургац, сумаар	
АЖ ҮЙЛДВЭР	48
Аж үйлдвэрийн үйлдвэрлэсэн бүтээгдэхүүн, оны үнээр	
График. Аж үйлдвэрийн үйлдвэрлэсэн бүтээгдэхүүн, оны үнээр	
График. Аж үйлдвэрийн салбарын бүтэц, хувиар	
ИХ БАРИЛГА.....	50
График. Барилга угсралтын ажил, онуудаар	
График. Барилга угсралтын ажил, төрлөөр	
ТЭЭВЭР.....	51
Авто тээврийн хэрэгслийн тоо, сумаар	
Тээврийн үндсэн үзүүлэлтүүд	
ХОЛБОО.....	52
Харилцаа холбооны үндсэн үзүүлэлтүүд	
Холбооны салбарын үйлчилгээ	
СОЁЛ.....	53
Соёлын салбарын үндсэн үзүүлэлтүүд	
ГАДААД ХУДАЛДАА.....	53
Гадаад худалдаа, экспорт, импорт	
ГЭМТ ХЭРЭГ.....	54
Гэмт хэргийн тоо, сумаар	

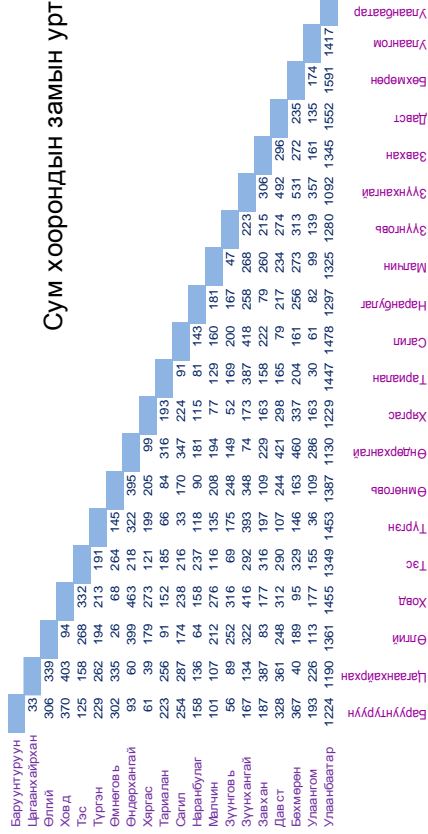
ЗАСАГ ЗАХИРГААНЫ НЭГЖ, НУТАГ ДЭВСГЭР, 2013 оны эцсийн байдлаар

СУМ	Багийн тоо	Нутаг дэвсгэр, мян.кв.км	Хүн амын нягтшил	Аймгийн төвөөс алслагдсан зай, км
БҮГД	92	69.63	1.06	
БТ	4	3.3	0.75	193
БМ	3	3.7	0.57	174
ДА	3	6.3	0.28	136
ЗА	4	6.8	0.25	161
ЗГ	5	4.0	0.65	139
ЗХ	4	2.6	0.86	357
МА	4	4.0	0.61	99
НБ	4	5.3	0.83	90
Өл	4	2.3	0.92	113
ӨГ	5	3.2	1.35	109
ӨХ	5	4.7	0.67	286
СА	5	3.8	0.57	61
ТА	6	3.8	0.98	30
ТҮ	3	2.3	0.88	36
ТЭ	10	3.1	1.65	155
ХО	4	3.0	0.73	177
ХЯ	4	3.4	0.71	163
ЦХ	4	4.0	0.49	226
УГ	11	0.03	836.60	

АЙМГИЙН НУТАГ ДЭВСГЭРИЙН ХЭМЖЭЭ ХҮН АМЫН НАГТШИЛ СУМООР 2013 ОН



Сум хоорондын замын урт, км



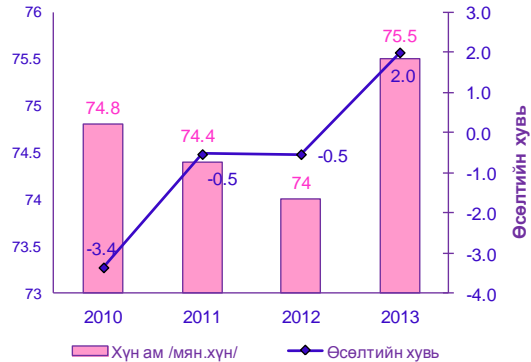
СУУРИН ХҮН АМЫН ТОО, насны бүлгээр, хүйсээр

Насны бүлэг	2012		2013	
	Бүгд	үүнээс эмэгтэй	Бүгд	үүнээс эмэгтэй
Бүгд	74026	37049	75518	37920
0-4	9185	4481	9300	4547
5-9	7412	3667	7981	3912
10-14	8317	4095	7996	3915
15-19	7833	3846	7926	3951
20-24	6092	2931	6200	3043
25-29	5782	2823	6006	2983
30-34	5456	2750	5443	2700
35-39	5245	2622	5278	2651
40-44	5141	2612	5113	2555
45-49	4304	2207	4547	2367
50-54	3350	1669	3504	1778
55-59	1998	1041	2226	1156
60-64	1224	688	1274	700
65-69	989	568	969	575
70-89	1652	1009	1702	1042
90+	46	40	53	45
0-14 нас	24914	12243	25277	12374
15-59 нас	45201	22501	46243	23184
60+	3911	2305	3998	2362

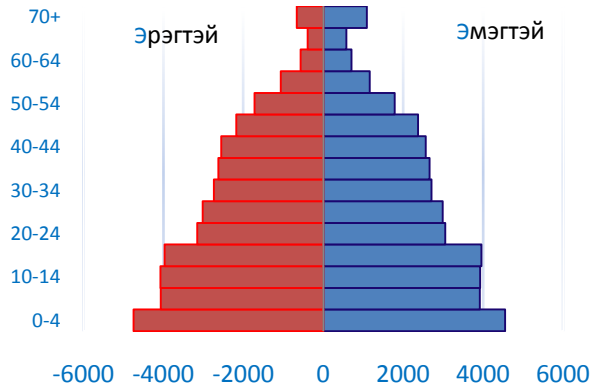
ӨРХИЙН ТОО, ХҮН АМЫН ТОО, сумаар

СУМ	Өрхийн тоо		Хүн ам бүгд		Үүнээс эмэгтэй	
	2012	2013	2012	2013	2012	2013
БҮГД	19844	20248	74026	75518	37049	37920
БТ	744	726	2474	2385	1184	1168
БМ	539	544	2102	2180	1044	1072
ДА	448	442	1773	1748	877	878
ЗА	495	497	1698	1722	882	893
ЗГ	647	656	2616	2413	1295	1172
ЗХ	631	630	2226	2231	1095	1094
МА	644	633	2434	2404	1191	1176
НБ	1049	1047	4413	4356	2210	2185
Өп	541	555	2114	2121	1055	1062
ӨГ	1068	1045	4320	4348	2173	2204
ӨХ	858	871	3153	3155	1577	1582
СА	600	628	2178	2267	1069	1103
ТА	894	902	3736	3679	1892	1860
ТҮ	535	546	2018	2015	1012	1015
ТЭ	1277	1290	5126	5280	2520	2607
ХО	628	621	2200	2222	1134	1144
ХЯ	619	630	2397	2426	1171	1178
ЦХ	584	581	1950	1972	969	978
УГ	7043	7404	25098	26594	12699	13549

ХҮН АМЫН ӨСӨЛТ, онуудаар



ХҮН АМЫН НАС ХҮЙСИЙН СУВРАГА, 2013 он



ТӨРӨЛТ, НАС БАРАЛТ, сумаар

СУМ	Төрөлт		Нас баралт	
	2012	2013	2012	2013
	БҮГД	2053	2068	450
БТ	67	67	10	16
БМ	61	66	17	17
ДА	46	46	12	8
ЗА	56	45	9	13
ЗГ	63	68	15	14
ЗХ	58	56	24	11
МА	59	61	14	15
НБ	119	112	25	23
Өл	70	63	13	14
ӨГ	116	117	26	22
ӨХ	77	77	30	21
СА	72	71	11	14
ТА	117	109	24	22
ТҮ	45	56	19	13
ТЭ	139	133	30	24
ХО	52	63	18	17
ХЯ	60	57	10	19
ЦХ	46	50	17	22
УГ	730	751	126	129

Аймгийн улсын бүртгэлийн хэлтсийн эх сурвалжаар

НИЙГМИЙН ЗАРИМ ҮЗҮҮЛЭЛТҮҮД, сумаар

СУМ	Бүтэн өнчин хүүхдийн тоо		Хагас өнчин хүүхдийн тоо	
	2012	2013	2012	2013
БҮГД	115	116	1659	1587
БТ	2	3	72	47
БМ	3	5	39	57
ДА	1	2	31	31
ЗА		3	30	23
ЗГ	4	3	45	34
ЗХ	5	2	52	84
МА	3	2	75	45
НБ	5	5	121	121
Өл		-	69	51
ӨГ	10	8	117	125
ӨХ	6	3	81	70
СА	6	6	53	53
ТА	6	6	98	80
ТҮ	4	4	38	41
ТЭ	2	2	69	65
ХО	7	5	33	38
ХЯ	7	5	31	55
ЦХ	4	8	63	70
УГ	40	44	542	497

НИЙГМИЙН ЗАРИМ ҮЗҮҮЛЭЛТҮҮД, сумаар

СУМ	Өрх толгойлсон эмэгтэйчүүдийн тоо		Хөгжлийн бэрхшээлтэй хүний тоо	
	2012	2013	2012	2013
БҮГД	2712	3157	2854	3228
БТ	87	111	102	96
БМ	75	86	94	100
ДА	62	68	71	87
ЗА	93	91	105	107
ЗГ	103	112	96	88
ЗХ	88	86	62	55
МА	85	52	87	112
НБ	160	170	193	184
Өл	78	92	101	115
ӨГ	79	99	145	178
ӨХ	70	166	129	153
СА	81	83	73	75
ТА	109	127	125	227
ТҮ	94	106	95	89
ТЭ	122	57	122	198
ХО	103	97	100	101
ХЯ	75	82	72	76
ЦХ	97	114	136	144
УГ	1051	1358	946	1043

БҮРТГҮҮЛСЭН ГЭР БҮЛ, хүйсээр, насны бүлгээр

Насны бүлэг	2012		2013	
	Эрэгтэй	Эмэгтэй	Эрэгтэй	Эмэгтэй
Бүгд	586	586	691	691
18-хүртэл				
18-19	9	44	5	26
20-24	319	370	312	393
25-29	195	125	265	200
30-34	37	36	58	35
35-39	17	7	31	25
40-44	6	1	14	11
45-49	2	2	5	1
50+	1	1	1	

Гэр бүл цуцлалт, үрчлэгдсэн хүүхдийн тоо

■ 2012 ■ 2013



ХҮН АМЫН ШИЛЖИХ ХӨДӨЛГӨӨН, оноор

	2012	2013
Шилжиж ирсэн хүн амын тоо	446	578
Шилжиж явсан хүн амын тоо	1329	1973

■ Улсын дундаж насралт
■ Аймгийн дундаж насралт



Ажилгүйдлийн түвшин сүүлийн 4 жилээр



МОНГОЛ УЛСЫН ХҮН АМЫН ХӨДӨЛМӨР
ЭРХЛЭЛТИЙН ҮЗҮҮЛЭЛТ, мян.хүн

Үзүүлэлт	2012	2013
БҮГД		
15 ба түүнээс дээш насны хүн амын тоо	1 812.1	1 937.1
Эдийн засгийн идэвхтэй хүн амын тоо	1 151.1	1 198.3
Үүнээс:		
Ажиллагчдын тоо	1 056.4	1 103.6
Ажилгүй иргэдийн тоо	94.7	94.7
Бүртгэлтэй ажилгүй иргэдийн тоо*	35.8	42.8
Эдийн засгийн идэвхгүй хүн амын тоо	661.0	738.8
Ажиллах хүчний оролцооны түвшин, %	63.5	61.9
Хөдөлмөр эрхлэлтийн түвшин, %	58.3	57.0
Ажилгүйдлийн түвшин, %	8.2	7.9
Үүнээс: Эмэгтэй		
15 ба түүнээс дээш насны хүн амын тоо	942.2	1016.3
Эдийн засгийн идэвхтэй хүн амын тоо	550.5	571.7
Үүнээс:		
Ажиллагчдын тоо	506.1	524.4
Ажилгүй иргэдийн тоо	44.4	47.3
Бүртгэлтэй ажилгүй иргэдийн тоо*	18.8	23.5
Эдийн засгийн идэвхгүй хүн амын тоо	391.7	444.6
Ажиллах хүчний оролцооны түвшин, %	58.4	56.3
Хөдөлмөр эрхлэлтийн түвшин, %	53.7	51.6
Ажилгүйдлийн түвшин, %	8.1	8.3

* Эх үүсвэр: Хөдөлмөрийн яамны мэдээ

УВС АЙМГИЙН ХҮН АМЫН ХӨДӨЛМӨР
ЭРХЛЭЛТИЙН ҮЗҮҮЛЭЛТ, мян.хүн

Үзүүлэлт	2012	2013
БҮГД		
15 ба түүнээс дээш насны хүн амын тоо	49.1	47.9
Эдийн засгийн идэвхтэй хүн амын тоо	37.9	37.3
Үүнээс:		
Ажиллагчдын тоо	34.7	33.6
Ажилгүй иргэдийн тоо	3.2	3.8
Бүртгэлтэй ажилгүй иргэдийн тоо*	1.7	2.1
Эдийн засгийн идэвхгүй хүн амын тоо	10.3	10.6
Ажиллах хүчний оролцооны түвшин, %	77.2	77.8
Хөдөлмөр эрхлэлтийн түвшин, %	91.6	69.9
Ажилгүйдлийн түвшин, %	8.4	10.1
Албан бус салбарт ажиллагсадын тоо	11.3	7.0
Үүнээс: Эмэгтэй		
15 ба түүнээс дээш насны хүн амын тоо	-	24.1
Эдийн засгийн идэвхтэй хүн амын тоо	-	17.8
Үүнээс:		
Ажиллагчдын тоо	17.2	15.6
Ажилгүй иргэдийн тоо	1.7	2.1
Бүртгэлтэй ажилгүй иргэдийн тоо*	1.0	1.4
Эдийн засгийн идэвхгүй хүн амын тоо	-	6.3
Ажиллах хүчний оролцооны түвшин, %	-	73.7
Хөдөлмөр эрхлэлтийн түвшин, %	-	64.9
Ажилгүйдлийн түвшин, %	-	12.0
Албан бус салбарт ажиллагсадын тоо	4.9	2.8

* Эх үүсвэр: Хөдөлмөрийн яамны мэдээ

АЖЛЫН ШИНЭ БАЙРАНД ОРСОН ИРГЭД, сумаар,
2013 оноор

СУМ	Ажлын шинэ байранд орсон иргэд	
	Бүгд	эмэгтэй
БҮГД	1890	967
БТ	73	42
БМ	78	41
ДА	45	29
ЗА	47	23
ЗГ	38	21
ЗХ	52	24
МА	31	18
НБ	170	90
Өл	41	20
ӨГ	110	59
ӨХ	73	40
СА	65	35
ТА	70	29
ТҮ	72	32
ТЭ	68	31
ХО	38	15
ХЯ	74	33
ЦХ	66	34
УГ	679	351

БҮРТГЭЛТЭЙ АЖИЛГҮЙЧҮҮД, сумаар

СУМ	XX-т бүртгэлтэй ажилгүйчүүд		10.0 мян.хүнд ноогдох бүртгэлтэй ажилгүйчүүд	
	2012	2013	2012	2013
БҮГД	978	1327	211	285
БТ	24	23	136	130
БМ	22	24	159	174
ДА	23	34	203	300
ЗА	21	24	199	227
ЗГ	23	22	145	139
ЗХ	28	8	190	54
МА	25	12	173	83
НБ	26	120	96	443
Өл	29	30	233	241
ӨГ	20	32	76	122
ӨХ	26	10	125	48
СА	20	26	149	194
ТА	26	102	125	490
ТҮ	21	32	158	241
ТЭ	32	13	101	41
ХО	22	7	165	52
ХЯ	25	26	166	172
ЦХ	21	30	163	233
УГ	568	775	336	459

100 ХҮРТЭЛ АЖИЛЛАГЧИДТАЙ ААНБ-н
АЖИЛЛАГЧДЫН САРЫН ДУНДАЖ ЦАЛИН, 2013 он,
эдийн засгийн салбарын ангилалаар, мян.төг

БҮГД	Бүгд		
	Эрэгтэй	Эмэгтэй	
БОЛОВСРОЛ	500.5	541.4	470.7
БОЛОВСРУУЛАХ ҮЙЛДВЭРЛЭЛ	521.4	662.8	458.2
БӨӨНИЙ БОЛОН ЖИЖИГЛЭН ХУДАЛДАА; МАШИН, МОТОЦИКЛИЙН ЗАСВАР	242.3	269.0	220.6
ҮЙЛЧИЛГЭЭ	228.3	231.5	157.6
МЭРГЭЖЛИЙН, ШИНЖЛЭХ УХААН БОЛОН ТЕХНИКИЙН ҮЙЛ АЖИЛЛАГАА	595.1	613.5	584.6
ТӨРИЙН УДИРДЛАГА БА БАТЛАН ХАМГААЛАХ ҮЙЛ АЖИЛЛАГАА, АЛБАН ЖУРМЫН НИЙГМИЙН ХАМГААЛАЛ	738.7	834.0	624.0
УРЛАГ, ҮЗВЭР, ТОГЛООМ НААДАМ	564.3	634.6	510.6
ҮЙЛЧИЛГЭЭНИЙ БУСАД ҮЙЛ АЖИЛЛАГАА	233.3	246.3	210.9
ХӨДӨӨ АЖ АХУЙ, ОЙН АЖ АХУЙ, ЗАГАС БАРИЛТ, АН АГНУУР	260.7	266.7	202.6
ХҮНИЙ ЭРҮҮЛ МЭНД БА НИЙГМИЙН ХАЛАМЖИЙН ҮЙЛ АЖИЛЛАГАА	494.4	399.6	533.9

Аймгийн хэмжээнд 22 ААН хамрагдсан түүвэр
судалгааны дүнгээр

100 ХҮРТЭЛ АЖИЛЛАГЧИДТАЙ ААНБ-н
АЖИЛЛАГЧДЫН САРЫН ДУНДАЖ ЦАЛИН, 2013 он,
ажил мэргэжлийн ангилалаар, мян.төг

БҮГД	Бүгд		
	Эрэгтэй	Эмэгтэй	
Менежер	500.5	541.4	470.7
Мэргэжилтэн	624.0	634.5	581.7
Техникч болон туслах/ дэд мэргэжилтэн	611.3	712.1	563.5
Контор, үйлчилгээний ажилтан	593.4	659.5	555.1
Худалдаа, үйлчилгээний ажилтан	489.8	402.2	545.2
Хөдөө аж ахуй, ой, загас агнуурын мэргэшсэн ажилтан	301.2	253.0	368.4
Үйлдвэрлэл, барилга, гар урлал, холбогдох ажил, үйлчилгээний ажилтан	157.6	0	157.6
Машин механизм, төхөөрөмжийн операторч, угсрагч	333.8	409.1	252.8
Энгийн ажил, мэргэжил	410.8	410.8	-
	293.4	285.4	298.6

100 ХҮРТЭЛ АЖИЛЛАГЧИДТАЙ ААНБ-н
АЖИЛЛАГЧДЫН САРЫН ДУНДАЖ ЦАЛИН, 2013 он,
хариуцлагын хэлбэрээр, мян.төг

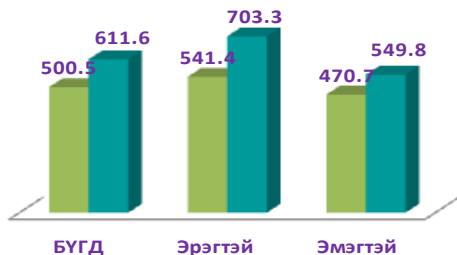
БҮГД	Бүгд		
	Эрэгтэй	Эмэгтэй	
Төрийн бус байгууллага	500.5	541.4	470.7
Төсөвт байгууллага	233.3	246.3	210.9
Хоршоо	577.8	679.6	518.2
Хувьцаат компани	180.7	188.4	157.6
Хязгаарлагдмал хариуцлагатай компани	247.0	272.5	220.2
	277.4	262.0	320.0

100, ТҮҮНЭЭС ДЭЭШ АЖИЛЛАГЧИДТАЙ ААНБ-н АЖИЛЛАГЧДЫН САРЫН ДУНДАЖ ЦАЛИН, 2013 он, эдийн засгийн салбарын ангилалаар, мян.төг

БҮГД	Бүгд		
	Эрэгтэй	Эмэгтэй	
БОЛОВСРОЛ	598.7	668.5	569.4
ТӨРИЙН УДИРДЛАГА БА БАТЛАН ХАМГААЛАХ ҮЙЛ АЖИЛЛАГАА, АЛБАН ЖУРМЫН НИЙГМИЙН ХАМГААЛАЛ	698.7	719.4	529.0
ХҮНИЙ ЭРҮҮЛ МЭНД БА НИЙГМИЙН ХАЛАМЖИЙН ҮЙЛ АЖИЛЛАГАА	580.9	1071.3	525.6
ЦАХИЛГААН, ХИЙ, УУР, АГААРЖУУЛАЛТ	632.1	659.6	536.0

Дундаж цалин

- 100 хүртэл ажиллагчидтай ААНБ-ын ажиллагчдын сарын дундаж цалин
- 100, түүнээс дээш ажиллагчидтай ААНБ-ын ажиллагчдын сарын дундаж цалин



100, ТҮҮНЭЭС ДЭЭШ АЖИЛЛАГЧИДТАЙ ААНБ-н АЖИЛЛАГЧДЫН САРЫН ДУНДАЖ ЦАЛИН, 2013 он, ажил мэргэжлийн ангилалаар, мян.төг

БҮГД	Бүгд		
	Эрэгтэй	Эмэгтэй	
Менежер	913.4	1005.4	771.1
Мэргэжилтэн	713.9	702.9	721.4
Техникч болон туслах/ дэд мэргэжилтэн	469.2	469.2	0.0
Контор, үйлчилгээний ажилтан	577.2	0.0	577.2
Худалдаа, үйлчилгээний ажилтан	477.0	531.7	439.5
Хөдөө аж ахуй, ой, загас агнуурын мэргэшсэн ажилтан	140.4	140.4	0
Үйлдвэрлэл, барилга, гар урлал, холбогдох ажил, үйлчилгээний ажилтан	420.6	420.6	0.0
Машин механизм, төхөөрөмжийн операторч, угсрагч	776.5	776.5	0.0
Энгийн ажил, мэргэжил	497.8	435.8	510.1
Зэвсэгт хүчний ажил, мэргэжил	705.9	718.0	577.0

100, ТҮҮНЭЭС ДЭЭШ АЖИЛЛАГЧИДТАЙ ААНБ-н АЖИЛЛАГЧДЫН САРЫН ДУНДАЖ ЦАЛИН, 2013 он, хариуцлагын хэлбэрээр, мян.төг

БҮГД	Бүгд		
	Эрэгтэй	Эмэгтэй	
Төсөвт байгууллага	606.9	727.3	550.8
Хувьцаат компани	632.1	659.6	536.0

БҮХ ШАТНЫ БОЛОВСРОЛЫН СУРГАЛТЫН
БАЙГУУЛЛАГАД СУРАЛЦАГЧИД

Сургалтын байгууллагын ангилал	Хичээлийн жилээр		Хүхгийн хувиар
	2012-2013	2013-2014	
Бүгд	25559	25535	99.9
Үүнээс: эмэгтэй	12899	12911	100.1
Бүгдээс цэцэрлэгт	6079	6580	108.2
Үүнээс: эмэгтэй	2960	3256	110.0
Ерөнхий боловсролын сургуульд	17937	17424	97.1
Үүнээс: эмэгтэй	9146	8831	96.6
Мэргэжлийн сургалт үйлдвэрийн төвд	1350	1315	97.4
Үүнээс эмэгтэй	655	681	104.0
Их дээд сургууль коллежид	193	216	111.9
Үүнээс: эмэгтэй	138	143	103.6

БҮХ ШАТНЫ БОЛОВСРОЛЫН СУРГАЛТЫН
БАЙГУУЛЛАГЫГ ТӨГСӨГЧИД

Сургалтын байгууллагын ангилал	Хичээлийн жилээр	
	2011 - 2012	2012-2013
БҮГД	2169	2160
Ерөнхий боловсролын сургууль /11-р анги/	1346	1337
Мэргэжлийн сургалт үйлдвэрийн төв	748	748
Их дээд сургууль коллеж	75	75

ТӨРӨЛТ, ЭХ ХҮҮХДИЙН ЭНДЭГДЛИЙН ТОО

Үзүүлэлтүүд	хэмжих нэгж	2012	2013
Төрсөн эхийн тоо	тоо	2041	1994
үүнээс: гэртээ	тоо	9	17
Амьд төрсөн хүүхэд	тоо	2045	1999
Амьгүй төрсөн хүүхэд	тоо	21	17
5 хүртэлх насны хүүхдийн эндэгдэл	тоо 1000 амьд төрөлтөнд	40 19.6	40 20.01
үүнээс: нялхсын эндэгдэл	тоо 1000 амьд төрөлтөнд	31 15.16	34 17.01
Эхийн эндэгдэл	тоо 100000 амьд	0 0	0 0
Нийт нас баралт	тоо 1000 хүнд	480 6.5	409 5.5
үүнээс: эмнэлэгт	тоо злэх хувь	84 17.5	78 19.1
Хоног болоогүй нас баралт	тоо злэх хувь	23 27.4	26 33.3
Хорт хавдрын	өвчлөл нас баралт	135 151	124 130
Осол гэмтлийн	өвчлөл нас баралт	595 58	881 45

ТӨРӨЛТ, НАС БАРАЛТ, сумаар

СУМ	Төрөлт		Нас баралт	
	2012	2013	2012	2013
БҮГД	2045	1999	480	409
БТ	46	51	12	15
БМ	22	13	17	15
ДА	5	9	8	6
ЗА	27	24	7	9
ЗГ	19	16	10	11
ЗХ	26	30	23	19
МА	19	19	13	10
НБ	19	31	24	22
Өл	18	18	10	11
ӨГ	82	69	26	22
ӨХ	60	42	27	20
СА	21	17	9	7
ТА	55	38	27	25
ТҮ	10	4	18	12
ТЭ	55	54	31	22
ХО	30	27	16	17
ХЯ	41	29	8	15
ЦХ	15	11	17	18
УГ	1475	1497	177	133

Аймгийн ЭМГ-н эх сурвалжаар

НЭГ ХҮРТЭЛХ НАСАНДАА ЭНДСЭН ХҮҮХДИЙН
ТОО, сумаар

СУМ	Нас барсан 1 хүртэлх насны		1000 амьд төрөлтөнд ногдох	
	2012	2013	2012	2013
БҮГД	31	34	15.2	17.0
БТ	0	1	0	19.6
БМ	1	1	45.5	76.9
ДА	1	0	200	0
ЗА	1	2	37	83.3
ЗГ	0	1	0	62.5
ЗХ	1	1	38.5	33.3
МА	1	0	52.6	0
НБ	1	0	52.6	0
Өл	0	0	0	0
ӨГ	3	0	36.6	0
ӨХ	1	1	16.7	23.8
СА	0	0	0	0
ТА	1	5	18.2	131.6
ТҮ	0	0	0	0
ТЭ	0	2	0	37
ХО	1	0	33.3	0
ХЯ	0	1	0	34.5
ЦХ	1	3	66.7	272.7
УГ	18	16	12.2	10.7

5 ХҮРТЭЛХ НАСАНДАА ЭНДСЭН ХҮҮХДИЙН ТОО,
сумаар

СУМ	Нас барсан 5 хүртэлх насны хүүхэд		1000 амьд төрөлтөнд ногдох эндэгдэл	
	2012	2013	2012	2013
БҮГД	40	40	19.6	20
БТ	0	1	0	19.6
БМ	1	2	45.5	153.8
ДА	1	0	200	0
ЗА	1	2	37	83.3
ЗГ	0	2	0	125
ЗХ	1	1	38.5	33.3
МА	1	0	52.6	0
НБ	4	0	210.5	0
Өл	0	1	0	55.6
ӨГ	3	0	36.6	0
ӨХ	1	1	16.7	23.8
СА	2	0	95.2	0
ТА	1	6	18.2	157.9
ТҮ	1	0	100	0
ТЭ	0	2	0	37
ХО	1	0	33.3	0
ХЯ	0	1	0	34.5
ЦХ	1	3	66.7	272.7
УГ	21	18	14.2	12

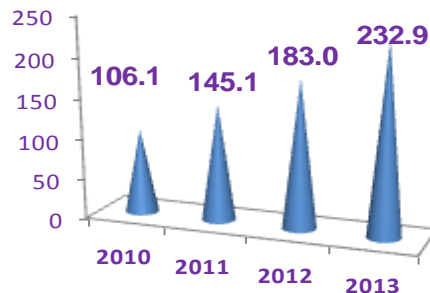
АЙМГИЙН ДНБ, оны үнээр, сая төг

	2012	2013
ДҮН	182 994.4	232 911.5
Хөдөө аж ахуй, ойн аж ахуй, загас барилт, ан агнуур	83 874.8	116 815.8
Уул уурхай, олборлолт	1 340.7	2 186.7
Боловсруулах үйлдвэрлэл	19 976.5	22 632.0
Цахилгаан, жий, уур, агааржуулалт	- 2 736.2	- 679.7
Усан хангамж; бохир ус зайлуулах систем, хог,	515.0	587.9
Барилга	3 953.7	4 376.5
Бөөний болон жижиглэн худалдаа; машин, мотоциклийн засвар үйлчилгээ	19 225.9	20 058.1
Тээвэр ба агуулахын үйл ажиллагаа	5 233.3	5 887.6
Зочид буудал, байр, сууц болон нийтийн хоолны үйлчилгээ	2 253.2	2 598.3
Мэдээлэл, холбоо	252.6	244.2
Санхүүгийн болон даатгалын үйл ажиллагаа	6 126.7	8 327.0
Үл хөдлөх хөрөнгийн үйл ажиллагаа	5 719.6	6 163.1
Мэргэжлийн, шинжлэх ухаан болон техникийн үйл ажиллагаа	1 751.6	2 117.4
Удирдлагын болон дэмжлэг үзүүлэх үйл ажиллагаа	49.4	64.3
Төрийн удирдлага ба батлан хамгаалах үйл ажиллагаа, албан журмын нийгмийн хамгаалал	7 774.2	10 902.9
Боловсрол	17 206.7	19 733.5
Хүний эрүүл мэнд ба нийгмийн халамжийн үйл ажиллагаа	6 713.2	7 969.1
Урлаг, үзвэр, тоглоом наадам	1 929.2	2 299.3
Үйлчилгээний бусад үйл ажиллагаа	1 834.4	627.5

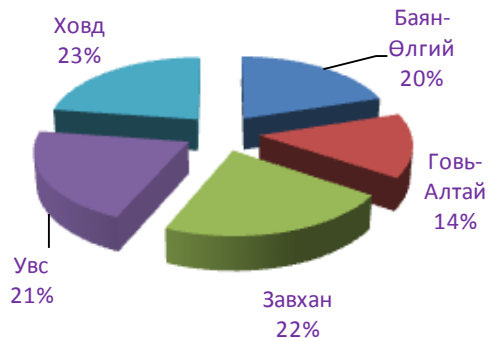
АЙМГИЙН ДНБ, САЛБАРУУДЫН ЭЗЛЭХ ХУВЬ

	2012	2013
ДҮН	100.0	100.0
Хөдөө аж ахуй, ойн аж ахуй, загас барилт, ан агнуур	45.8	50.2
Уул уурхай, олборлолт	0.7	0.9
Боловсруулах үйлдвэрлэл	10.9	9.7
Цажилгаан, хий, уур, агааржуулалт	- 1.5	- 0.3
Усан хангамж; бохир ус зайлуулах систем, хог, хаягдлын менежмент болон цэвэрлэх үйл ажиллагаа	0.3	0.3
Барилга	2.2	1.9
Бөөний болон жижиглэн худалдаа; машин, мотоциклийн засвар үйлчилгээ	10.5	8.6
Тээвэр ба агуулахын үйл ажиллагаа	2.9	2.5
Зочид буудал, байр, сууц болон нийтийн хоолны үйлчилгээ	1.2	1.1
Мэдээлэл, холбоо	0.1	0.1
Санхүүгийн болон даатгалын үйл ажиллагаа	3.3	3.6
Үл хөдлөх хөрөнгийн үйл ажиллагаа	3.1	2.6
Мэргэжлийн, шинжлэх ухаан болон техникийн үйл ажиллагаа	1.0	0.9
Удирдлагын болон дэмжлэг үзүүлэх үйл ажиллагаа	0.0	0.0
Төрийн удирдлага ба батлан хамгаалах үйл ажиллагаа, албан журмын нийгмийн хамгаалал	4.2	4.7
Боловсрол	9.4	8.5
Хүний эрүүл мэнд ба нийгмийн	3.7	3.4
Урлаг, үзвэр, тоглоом наадам	1.1	1.0
Үйлчилгээний бусад үйл ажиллагаа	1.0	0.3

ДНБ, оны үнээр, тэрбум.төг



ДНБ, баруун бүсийн дүнд эзлэх хувиар



ХЭРЭГЛЭЭНИЙ БАРАА, ҮЙЛЧИЛГЭЭНИЙ ҮНИЙН ИНДЕКС

	2013-12 2010-12	2013-12 2012-12	2013-12 2013-11
ЕРӨНХИЙ ИНДЕКС	134.6	108.8	100.9
01. ХҮНСНИЙ БАРАА, СОГТУУРУУЛАХ БУС УНДАА	134.1	105.5	102.5
02. СОГТУУРУУЛАХ УНДАА, ТАМХИ, МАНСУУРУУЛАХ БОДИС	177.5	112.4	100.0
03. ХУВЦАС, БӨС БАРАА, ГУТАЛ	150.1	114.4	101.3
04. ОРОН СУУЦ, УС, ЦАХИЛГААН, ХИЙН БОЛОН БУСАД ТҮЛШ	131.1	110.7	100.0
05. ГЭРАХУЙН ТАВИЛГА, ГЭРАХУЙН БАРАА	145.2	112.3	100.1
06. ЭМ ТАРИА, ЭМНЭЛГИЙН ҮЙЛЧИЛГЭЭ	127.4	106.3	101.2
07. ТЭЭВЭР	117.5	102.1	99.7
08. ХОЛБООНЫ ХЭРЭГСЭЛ, ШУУДАНГИЙН ҮЙЛЧИЛГЭЭ	95.6	98.5	100.0
09. АМРАЛТ, ЧӨЛӨӨТ ЦАГ, СОЁЛЫН БАРАА, ҮЙЛЧИЛГЭЭ	105.6	100.2	100.3
10. БОЛОВСРОЛЫН ҮЙЛЧИЛГЭЭ	157.1	133.3	100.0
11. ЗОЧИД БУУДАЛ, НИЙТИЙН ХООЛ, ДОТ.БАЙРНЫ ҮЙЛЧИЛГЭЭ	154.5	108.4	100.0
12. БУСАД БАРАА, ҮЙЛЧИЛГЭЭ	143.0	111.0	100.3

БАНКНЫ КАССЫН ОРЛОГО, ЗАРЛАГА, ЗЭЭЛ, ХАДГАЛАМЖ, сая төгрөгөөр

Үзүүлэлт	2012	2013	Харьцуулсан хувь
Банкны зузаатгалаар авсан	37216.0	45686.7	122.8
Кассын орлого	351172.3	414216.8	118.0
Банкинд эргүүлэн татсан	28241.9	32101.5	113.7
Кассын зарлага	327297.8	378005.8	115.5
Зээлийн өрийн үлдэгдэл	81387.9	130894.5	160.8
Үүнээс хугацаа хэтэрсэн	182.0	275.6	151.5
Найдваргүй зээл	142.2	117.3	82.4
Хадгаламжийн үлдэгдэл	44225.9	52035.0	117.7

Хадгаламжийн үлдэгдэл, сая.төг



ЗЭЭЛИЙН БҮТЭЭГДЭХҮҮНҮҮД

Зээлийн бүтээгдэхүүн	Олгосон зээл /өссөн дүнгээр, сая.төг/			
	2012		2013	
	Зээлд/ тоо	Дүн	Зээлд/ тоо	Дүн
Нийт дүн	63052	88015.4	72620	158060.5
Лизингийн зээл	5282	3757.5	5539	4589.2
Хадгаламж				
барьцаалсан зээл	9725	13186.5	13771	16700.8
Цалингийн зээл	8445	20810.7	11396	36485.8
Тэтгэврийн зээл	30001	11426.8	29419	12808.7
Малчны зээл	5194	7358.2	6515	13214.2
Хэрэглээний зээл	1565	4090.8	2134	5206.8
Төслийн зээл	455	1802.5	164	1110.9
оруулалтын зээл	57	1998.9	76	3098.4
Орон сууц, хашаа				
байшингийн зээл	181	3571.0	618	20374.2
ХАА-н зээл	75	96.3	88	141.1
Бизнэсийн зээл	1885	18714.4	2596	41413.4
Үнэт зүйл				
барьцаалсан зээл	0	0.0	0	0.0
Картын зээл	51	56.2	110	152.2
Бүлгийн зээл	0	0.0	0	0.0
Бусад	136	1145.7	194	2764.8

ЗЭЭЛИЙН БҮТЭЭГДЭХҮҮНҮҮД

Зээлийн бүтээгдэхүүн	Зээлийн өрийн үлдэгдэл, сая.төг			
	2012		2013	
	Зээлд/ тоо	Дүн	Зээлд/ тоо	Дүн
Нийт дүн	27054	81388	30765	130895
Лизингийн зээл	5446	2707.7	4943	2958.6
Хадгаламж				
барьцаалсан зээл	3152	3696.3	4926	5354.3
Цалингийн зээл	5314	23370.5	5861	35439.2
Тэтгэврийн зээл	4843	7029.5	5262	9085.0
Малчны зээл	3232	3969.0	3999	7328.4
Хэрэглээний зээл	1305	3386.7	1623	4198.1
Төслийн зээл	554	2975.6	237	2344.9
оруулалтын зээл	104	2518.2	112	3141.6
Орон сууц, хашаа				
байшингийн зээл	517	7946.7	950	24546.5
ХАА-н зээл	51	41.4	57	76.9
Бизнэсийн зээл	2315	22767.8	2498	34198.5
Үнэт зүйл				
барьцаалсан зээл	0	0.0	0	0.0
Картын зээл	105	94.2	132	174.3
Бүлгийн зээл	0	0.0	0	0.0
Бусад	116	884.4	165	2048.2

АЙМГИЙН НЭГДСЭН ТӨСӨВ, оны үнээр, сая төгрөг

	2012 он		2013 он I-XII сар		Харьцуулсан хувь	
	I-XII сар	Төлөвлө гөө	Гүйцэт гэл	2013 I-XII /2012 I-XII	ТБ %	
ОРОН НУТГИЙН ТӨСВИЙН ОРЛОГО	10552.8	14455.1	17356.9	164.5	120.1	
БА ТУСЛАМЖИЙН ДҮН						
Аймгийн төсвийн орлого	9382.3	9345.0	10210.2	108.8	109.3	
Улсын төвлөрсөн төсөвт төвлөрүүлэх орлого	3769.6	3643.8	3580.1	95.0	98.3	
Аймгийн төсөвт төвлөрүүлэх орлого	5612.7	5701.2	6630.1	118.1	116.3	

Төсвийн орлогын өсөлт, бууралт, онуудаар, сая төгрөг



МАЛТАЙ ӨРХИЙН ТОО, сумаар

СУМ	Малтай өрхийн тоо		Малчин өрхийн тоо		Малчдын тоо	
	2012	2013	2012	2013	2012	2013
БҮГД	12186	12033	8072	8005	16540	16263
БТ	470	457	215	218	434	409
БМ	482	484	305	284	611	577
ДА	298	284	176	178	360	357
ЗА	445	449	338	323	664	630
ЗГ	534	537	429	409	943	852
ЗХ	577	581	385	396	758	768
МА	576	570	442	424	943	870
НБ	898	889	707	682	1469	1442
Өп	487	487	287	299	631	654
ӨГ	934	942	568	538	1265	1187
ӨХ	766	760	521	524	1003	999
СА	440	452	338	329	662	647
ТА	742	741	468	472	968	972
ТҮ	417	414	206	217	444	445
ТЭ	1216	1227	1014	988	2043	1996
ХО	587	565	403	388	773	744
ХЯ	512	516	356	331	735	669
ЦХ	485	462	258	245	513	465
УГ	1320	1216	656	760	1321	1580

МАЛЫН ТОО, сумаар

СУМ	Бүгд		үүнээс:	
			Тэмээ	
	2012	2013	2012	2013
БҮГД	2030696	2225142	16928	17890
БТ	40145	42602	89	97
БМ	90436	99859	102	109
ДА	63783	64359	179	198
ЗА	71719	83538	5555	5973
ЗГ	78046	88687	615	617
ЗХ	106139	114983	61	71
МА	116353	124061	445	466
НБ	146869	168449	2027	2144
Өл	71260	86025	1286	1374
ӨГ	127214	153463	1029	1082
ӨХ	131991	143988	329	293
СА	108696	118322	174	178
ТА	90711	101731	599	682
ТҮ	69915	80267	268	251
ТЭ	246594	261757	2182	2290
ХО	97893	109357	907	1024
ХЯ	129224	139033	373	395
ЦХ	106042	111276	268	273
УГ	137666	133385	440	373

МАЛЫН ТОО, сумаар

/ үргэлжлэл/

СУМ	үүнээс:			
	Адуу		Үхэр	
	2012	2013	2012	2013
БҮГД	70431	76948	108036	122609
БТ	4025	4142	4690	5145
БМ	2570	2814	4265	4712
ДА	1028	1023	3735	4181
ЗА	3519	4090	695	885
ЗГ	4480	4876	6852	8301
ЗХ	5961	6339	4871	5627
МА	2965	3171	4620	5386
НБ	3391	3792	4043	4875
Өл	1618	1994	1346	1808
ӨГ	2907	3519	4086	5379
ӨХ	6572	7265	6790	7921
СА	2700	3122	5958	7144
ТА	1284	1506	2819	3372
ТҮ	1646	1796	2671	3121
ТЭ	9166	10297	23282	24617
ХО	3343	3756	4156	4829
ХЯ	3378	3424	3881	4680
ЦХ	3464	3471	2199	2659
УГ	6414	6551	17077	17967

МАЛЫН ТОО, сумаар

/ үргэлжлэл/

СУМ	үүнээс:			
	Хонь		Ямаа	
	2012	2013	2012	2013
БҮГД	975977	1081285	859324	926410
БТ	14069	15613	17272	17605
БМ	36589	41251	46910	50973
ДА	29089	29327	29752	29630
ЗА	20147	23721	41803	48869
ЗГ	40807	47135	25292	27758
ЗХ	54231	59316	41015	43630
МА	68381	74872	39942	40166
НБ	72669	85150	64739	72488
Өл	24357	29618	42653	51231
ӨГ	56807	70052	62385	73431
ӨХ	60707	66040	57593	62469
СА	53309	57190	46555	50688
ТА	48590	54507	37419	41664
ТҮ	37057	43017	28273	32082
ТЭ	149848	162061	62116	62492
ХО	27718	31980	61769	67768
ХЯ	71269	78260	50323	52274
ЦХ	45756	50109	54355	54764
УГ	64577	62066	49158	46428

МАЛ ТӨЛЛӨЛТ, сумаар

СУМ	Төлөлөсөн хээлтэгч, тол		Төллөлтийн хувь	
	2012	2013	2012	2013
	БҮГД	710210	812041	89.2
БТ	14535	14454	90.4	83.9
БМ	30708	37298	84.2	91.8
ДА	25137	26973	87.8	92.9
ЗА	18374	24294	78.4	85.7
ЗГ	25893	29814	94.3	89.6
ЗХ	34008	41314	85.1	85.7
МА	43344	47773	96.1	96.1
НБ	48251	60981	92.0	96.3
Өл	22406	28879	87.6	94.3
ӨГ	39634	54242	90.1	98.1
ӨХ	50329	57407	93.2	95.3
СА	39707	42040	86.7	88.3
ТА	33649	38872	100.6	98.0
ТҮ	32556	31109	98.3	93.9
ТЭ	85917	87594	81.5	75.6
ХО	28717	39375	78.6	93.4
ХЯ	48096	52024	98.1	95.3
ЦХ	34277	37905	87.9	86.5
УГ	54672	59693	90.4	92.3

ЗҮЙ БУСААР ХОРОГДОЛ ТОМ МАЛ, сумаар

СУМ	Хорогдсон том мал, тол		Оны эхний малд том малын хорогдлын эзлэх хувь	
	2012	2013	2012	2013
	БҮГД	49036	35740	2.7
БТ	1455	4280	4.1	10.7
БМ	3170	1525	3.7	1.7
ДА	1467	1702	2.4	2.7
ЗА	558	347	0.9	0.5
ЗГ	813	583	1.3	0.7
ЗХ	2673	1634	3.0	1.5
МА	730	1872	0.7	1.6
НБ	1993	3675	1.6	2.5
Өл	186	110	0.3	0.2
ӨГ	1024	930	1.0	0.7
ӨХ	9129	9386	7.6	7.1
СА	1383	484	1.3	0.4
ТА	1168	891	1.5	1.0
ТҮ	4261	1348	6.0	1.9
ТЭ	11169	2286	4.8	0.9
ХО	1508	563	1.6	0.6
ХЯ	2195	2102	1.9	1.6
ЦХ	1568	513	1.6	0.5
УГ	2586	1509	2.0	1.1

ТАРИАЛСАН ТАЛБАЙ, сумаар,га

СУМ	Бүгд		үүнээс:			
			Үр тариа		Төмс	
	2012	2013	2012	2013	2012	2013
БҮГД	9974	11200	8438	10277	276	238.3
БТ	7907.0	9424.8	7424	9337	40	36
БМ	4	9.5		3.5	2	3
ДА	19.6	6.11	2.01		3.7	1
ЗА	0.3	0.3	0.2		0.02	0.08
ЗГ	85	4			3	2
ЗХ	5.3	5.22	2	0.7	1	1
МА	30	2.3			1.2	1.2
НБ	406.6	414	35	40	7.1	7.2
Өл	5.7	6.4			3.5	4
ӨГ	58	20.5			6	6.5
ӨХ	23	113.8		70	3	5.6
СА	159.5	163.6	150	150	5.6	5.4
ТА	809.5	720.5	685	668.3	24	20
ТҮ	17.7	12.7	7	3	7.8	5.8
ТЭ	2.8	8.4			2.1	2.5
ХО	8.2	11.5			2	2
ХЯ	62.2	15.2	50	4	3.8	3
ЦХ	3.2	3			2.2	2
УГ	366	258	83		158	130

ТАРИАЛСАН ТАЛБАЙ, сумаар,га

СУМ	үүнээс:			
	Хүнсний ногоо		Тэжээлийн ургамал	
	2012	2013	2012	2013
БҮГД	208.05	231.03	651.3	454
БТ	19	21.8	54	30
БМ	2	2	0	1
ДА	2.85	2.11	11	3
ЗА	0.05	0.202	0	0
ЗГ	2	2	50	0
ЗХ	0.13	0.52	2.2	3
МА	1.5	1.1	27.3	0
НБ	4.52	6.8	360	360
Өл	2.2	2.4	0	8
ӨГ	12	6	40	35
ӨХ	2	3.2	18	0
СА	3.9	8.2	0	0
ТА	22.5	32.2	78	
ТҮ	2.9	3.9	0	0
ТЭ	0.7	5.9	0	0
ХО	1.9	1.5	4.3	8
ХЯ	1.9	2.2	6.5	6
ЦХ	1	1	0	0
УГ	125	128	0	0

ХУРААСАН УРГАЦ, сумаар,тн

СУМ	үүнээс:					
	Үр тариа		Төмс		Хүнсний ногоо	
	2012	2013	2012	2013	2012	2013
БҮГД	7574	8698	3075	2822	2590	2860
БТ	5737	7017	520	432	247	260
БМ		3	15	39	22	20
ДА	1.13		35.1	5.8	23.8	13.2
ЗА			0.82	2.5	1.0	1.3
ЗГ			26	26	28	30
ЗХ	4.5		20	15	1.5	3
МА			13.2	12.5	24	8.2
НБ	56	67	119	121	74.4	108
Өл			22.7	44.5	22	39
ӨГ			44.5	46.5	20.3	36
ӨХ		70	48.5	5.7	28.9	4.8
СА	300	330	44.8	46	41	72.8
ТА	1346	1204	276	210	215	260
ТҮ	9.8	3	66.3	42	28.7	32
ТЭ			13.3	6	1.71	8
ХО			17	2	18.1	1.5
ХЯ	40	4	24	42	22	27.5
ЦХ			43.4	33	21	15.0
УГ	80	0	1725	1690	1750	1920

ХУРААСАН УРГАЦ, сумаар,тн

СУМ	үүнээс:			
	Бэлтгэсэн өвс, хадлан		Бэлтгэсэн гар тэжээл	
	2012	2013	2012	2013
БҮГД	50915	53967	1938	2192
БТ	3890	3967.2	23	120
БМ	3600	3999.5	170	170
ДА	2405	3195	89	71
ЗА	300	300	150	150
ЗГ	1200	1500	170	209
ЗХ	2000	2475	100	68
МА	1000	1169.9	200	165
НБ	1120	4087.3	105	113
Өл	500	683.2	14	20
ӨГ	1032	1200	110	70
ӨХ	2000	2285.8	150	250
СА	2050	2159.1	72	82
ТА	4500	5592	140	420
ТҮ	1255.8	1599.9	51	2
ТЭ	16300	9248.5	135	71
ХО	1750	1945.3	51	100
ХЯ	1720	2043.6	80	19
ЦХ	692	610.7	121	83
УГ	3600	5905	7	9

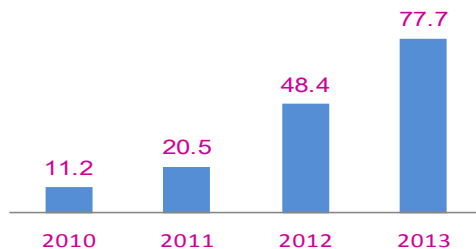
АЖ ҮЙЛДВЭРИЙН САЛБАРЫН ҮЙЛДВЭРЛЭСЭН
БҮТЭЭГДЭХҮҮН, салбараар, оны үнээр, сая.төг

№*	Салбарын ангилал	2012	2013	2013 / дүнд эзлэх хувь		
				2012	2013	
1	Эрчим хүч түгээлт усан хангамж	299.3	456.5	152.5	23.9	22.1
	үүнээс: дулаан	288.2	446.3	0.0	23.0	21.6
	цахилгаан	0.0	0	0.0	0.0	0.0
	усан хангамж	11.1	10.2	91.9	0.9	0.5
2	Уул уурхай олборлолт	331.1	439.8	0.0	26.4	21.3
	үүнээс: алт	0.0	0	0.0	0.0	0.0
	нүүрс	331.1	439.8	0.0	26.4	21.3
	давс	0.0	0	0.0	0.0	0.0
3	Боловсруулах үйлдвэр	622.5	1172.8	188.4	49.7	56.7
3а	Хүнс ундааны үйлдвэрлэлт	427.3	1080.7	252.9	34.1	52.2
	үүнээс: мах загас	253.1	551.7	218.0	20.2	26.7
	сүү сүүн бүт/н	1.0	1	100.0	0.1	0.0
	гурил гурилан	146.5	482.6	329.4	11.7	23.3
	бүтээгдэхүүн					
	ундаа архи	19.6	31.8	162.2	1.6	1.5
	хүнсний бусад	7.1	13.6	191.5	0.6	0.7
3б	бусад боловсруулах үйлдвэрлэл	195.2	92.1	47.2	15.6	4.5
	Үүнээс: Хувцас үйлдвэрлэлт	1.0	8.7	0.0	0.1	0.4
	Мод модон бүтээгдэхүүний үйлдвэрлэлт	0.0	0		0.0	0.0
	барилгын материалын үйлдвэрлэлт	0.0	0		0.0	0.0
	үйлдвэрлэл	0.0	41.3		0.0	2.0
	үйлдвэрлэл	79.6	16.2	20.4	6.4	0.8
	өлөн боловсруулалт	97.7	16.6		7.8	0.8
	бусад боловсруулах	0.0	0		0.0	0.0
	үйлдвэрлэлт	8.0	9	112.5	0.6	0.4
	Бүгд	1252.9	2069.1	165.1	100.0	100.0

АҮ-н бүтээгдэхүүний үйлдвэрлэлт, сая.төг



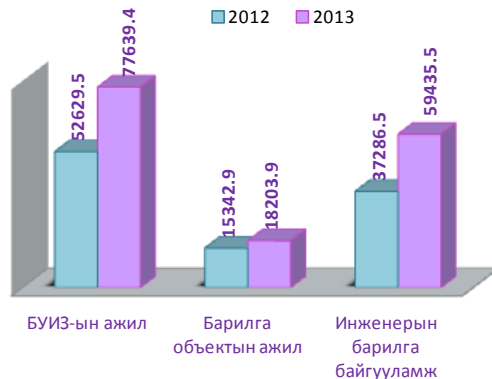
БУА /тэрбум төг/ оны үнээр



АҮ-н салбарын бүтэц, хувиар



Барилга угсралт их засварын ажил, бүтцээр



АВТО ТЭЭВРИЙН ХЭРЭГСЛИЙН НИЙТ ТОО,
сумаар

СУМ	2012	2013
БҮГД	6390	7706
БТ	241	256
БМ	99	129
ДА	183	200
ЗА	75	136
ЗГ	206	242
ЗХ	93	120
МА	151	192
НБ	235	309
Өл	161	198
ӨГ	233	438
ӨХ	226	284
СА	204	253
ТА	399	449
ТҮ	195	250
ТЭ	271	307
ХО	136	166
ХЯ	184	248
ЦХ	104	137
УГ	2994	3392

ХОЛБООНЫ САЛБАРЫН ҮЙЛЧИЛГЭЭ, нэр төрлөөр

	2012	2013
Бичиг захидал боодол мян.ш	20	19.7
Цахилгаан мэдээ мян.ш	0.7	0.9

БУХ ТӨРЛИЙН ТЭЭВРИЙН ҮНДСЭН ҮЗҮҮЛЭЛТ,
төрлөөр

Үзүүлэлт	2012	2013
Ачаа эргэлт мян.тн. Км	14778.5	21417.9
Тээсэн ачаа мян.тн	48.5	49.7
Зорчигч эргэлт мян.хүн.км	18240.8	34641.5
Зорчигчид мян. Хүн	44.3	53.4

ХАРИЛЦАА ХОЛБООНЫ САЛБАРЫН ҮНДСЭН
ҮЗҮҮЛЭЛТ

	2012	2013
Харилцаа холбооны үйлчилгээний орлого, оны үнээр, сая.төг	368.9	380
Үүнээс: хүн амаас орсон орлого	152.1	99.6
Телефон цэг.шир	684	666
КТВ-ийн цэг.шир	1475	2414
CDMA Хэрэглэгч	659	666
SKYTEL Хэрэглэгч	12500	19100
MOBICOM Хэрэглэгч	22000	25000
UNITEL Хэрэглэгч	14870	11000
G mobile Хэрэглэгч	14289	16056

СОЁЛЫН САЛБАРЫН ҮНДСЭН ҮЗҮҮЛЭЛТҮҮД

Үзүүлэлтүүд	2012	2013	$\frac{2013-2012}{2012-2011} \cdot 100\%$
Хөгжимт драмын театр			
Толлолт /тоо/	271	247	91.1
Үзэгчид /мян.хүн/	92.9	93.0	100.1
Орлого /мян.төг/	18071.8	18002.0	99.6
Музей			
Үзэгчид мян.хүн	3.3	4.2	127.3
Орлого мян.төг	2100.0	2794.2	133.1
Төв номын сан			
Уншигчид /мян.хүн/	4.0	4.0	100.0
Уншуулсан ном /мян.ш/	40.6	38.1	93.8
Орлого мян.төг	75.0	0.0	0.0

ГАДААД ХУДАЛДАА, экспорт, импорт

Гол нэр төрөл	2012	2013
Нийт экспорт /үнийн дүн, мян.ам дол/	155.7	27.36
Нийт импорт /үнийн дүн, мян.ам дол/	51246	31360.1

ГЭМТ ХЭРГИЙН ТОО, сумаар

СУМ	Гэмт хэргийн тоо		10.0 мян.хүнд ноогдох гэмт хэрэг	
	2012	2013	2012	2013
БҮГД	306	334	70	76
БТ	9	6	55	37
БМ	10	7	79	55
ДА	10	10	96	96
ЗА	4	8	41	82
ЗГ	8	3	54	20
ЗХ	11	5	81	37
МА	12	10	91	76
НБ	14	16	56	64
Өл	1	3	9	26
ӨГ	9	16	37	66
ӨХ	9	16	47	83
СА	12	8	97	64
ТА	14	15	74	80
ТҮ	7	5	57	41
ТЭ	22	18	75	62
ХО	5	6	40	49
ХЯ	1	8	7	58
ЦХ	7	7	59	59
УГ	141	167	86	107

