



**Хэнтий аймгийн 2013 оны
нийгэм эдийн засгийн
байдлын товч
танилцуулга**



ХЭНТИЙ АЙМГИЙН СТАТИСТИКИЙН ХЭЛТЭС

Галшар, Баянмөнх, Дархан, Жаргалтхаан, Цэнхэрмандал, Биндэр, Дадал, Хэрлэн, Бор-өндөр зэрэг 9 сумд малаа 5 төрөл дээр нь өсгөлөө.

	Бүгд			Тэмээ			Адуу			Үхэр			Хонь			Ямаа		
	2012	2013	᠙᠐᠔᠘᠘	2012	2013	᠙᠐᠔᠘᠘	2012	2013	᠙᠐᠔᠘᠘	2012	2013	᠙᠐᠔᠘᠘	2012	2013	᠙᠐᠔᠘᠘	2012	2013	᠙᠐᠔᠘᠘
Галшар	207243	232272	25029	465	490	25	12712	14501	1789	9570	11026	1456	101224	113778	12554	83272	92477	9205
Баянхутаг	238532	275144	36612	454	410	-44	14484	18063	3579	10113	12170	2057	134820	156637	21817	78661	87864	9203
Баянмөнх	105138	122442	17304	173	193	20	6214	6837	623	4647	5693	1046	49559	58243	8684	44545	51476	6931
Дархан	142422	158142	15720	527	528	1	6173	7553	1380	5275	6347	1072	71002	78650	7648	59445	65064	5619
Дэлгэрхаан	154609	178544	23935	90	67	-23	9143	11098	1955	5284	6838	1554	74874	83286	8412	65218	77255	12037
Жаргалтхаан	154152	165633	11481	122	128	6	9115	10177	1062	7213	8489	1276	79002	85387	6385	58700	61452	2752
Цэнхэрмандал	141769	149947	8178	1	2	1	11262	12271	1009	8865	9905	1040	70837	74604	3767	50804	53165	2361
Өмнөдэлгэр	332559	349653	17094	109	96	-13	17371	18841	1470	22952	25070	2118	154590	166164	11574	137537	139482	1945
Батширээт	48693	50544	1851	8	5	-3	4253	4430	177	12733	13814	1081	20633	20464	-169	11066	11831	765
Биндэр	129039	138720	9681	125	132	7	11028	11546	518	20704	21999	1295	53968	57911	3943	43214	47132	3918
Баян-Адрага	77302	86571	9269	92	82	-10	6109	6138	29	7930	8654	724	36222	41229	5007	26949	30468	3519
Дадал	27586	30529	2943	0	0	0	3743	4164	421	9832	10403	571	6829	8183	1354	7182	7779	597
Норовлин	93862	96202	2340	110	88	-22	9095	9501	406	10039	10945	906	44766	46182	1416	29852	29486	-366
Батноров	244204	265080	20876	249	235	-14	20837	23130	2293	17162	19446	2284	126728	136345	9617	79228	85924	6696
Баян-Овоо	89494	96008	6514	347	319	-28	8386	9472	1086	6296	7202	906	45933	48579	2646	28532	30436	1904
Мөрөн	143736	154991	11255	414	391	-23	9514	11140	1626	8666	9997	1331	75089	79990	4901	50053	53473	3420
Хэрлэн	229085	262777	33692	321	340	19	11252	14408	3156	13859	17138	3279	109726	126228	16502	93927	104663	10736
Бор-Өндөр	50962	62135	11173	64	80	16	1887	2317	430	1594	2044	450	21945	26883	4938	25472	30811	5339
Аймгийн дүн	2610387	2875334	264947	3671	3586	-85	172578	195587	23009	182734	207180	24446	1277747	1408743	130996	973657	1060238	86581



Малын төрөл тус бүрээр эхний 5 байрт орсон сумд

	<u>1-рт</u>	<u>2-рт</u>	<u>3-рт</u>	<u>4-рт</u>	<u>5-рт</u>
<u>Тэмээ</u>	<u>Дархан-528</u>	<u>Галшар-490</u>	<u>Баянхутаг-410</u>	<u>Мөрөн-391</u>	<u>Хэрлэн-340</u>
<u>Адуу</u>	<u>Батноров-23130</u>	<u>Өмнөдэлгэр-18841</u>	<u>Баянхутаг-18063</u>	<u>Галшар-14501</u>	<u>Хэрлэн-14408</u>
<u>Үхэр</u>	<u>Өмнөдэлгэр-25070</u>	<u>Биндэр-21999</u>	<u>Батноров-19446</u>	<u>Хэрлэн-17138</u>	<u>Батширээт-13814</u>
<u>Хонь</u>	<u>Өмнөдэлгэр-166164</u>	<u>Баянхутаг-156637</u>	<u>Батноров-136345</u>	<u>Хэрлэн-126228</u>	<u>Галшар-113778</u>
<u>Ямаа</u>	<u>Өмнөдэлгэр-139482</u>	<u>Хэрлэн-104663</u>	<u>Галшар-92477</u>	<u>Баянхутаг-87864</u>	<u>Батноров-85924</u>



ХЭНТИЙ АЙМГИЙН СТАТИСТИКИЙН ХЭЛТЭС

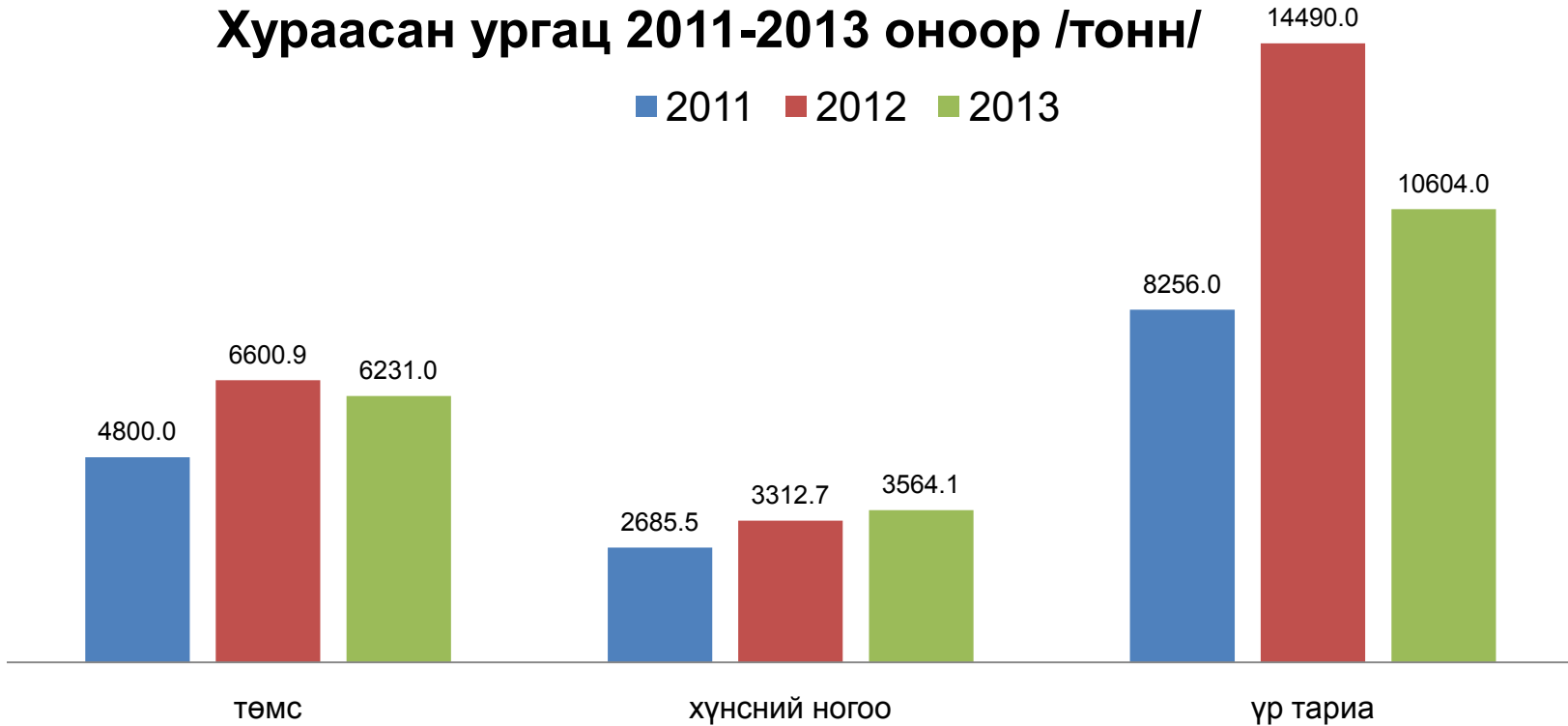
Хэнтий аймгийн хэмжээнд 2013 онд 582 малчин мянгаас дээш мал тоолуулж, үүнээс 90 мянгат малчин энэ онд шинээр төрөн гарсан /2013-онд 5 төрөл дээр хамгийн олон мал тоолуулсан малчид эхний 3 байраар/

Н.Төвжаргал	Дархан -дотуур булаг	тэмээ	147
Д.Өлзий-орших	Баянхутаг -улаан-өндөр		102
Б..Чинсанаа	Дархан -дотуур булаг		73
Б.Энхтөр	Хэрлэн-Өлзийт	адуу	1010
Ж.Даваажав	Мөрөн-зөөлөн		830
Л.Баасандорж	Норовлин-Баян-өлзийт		651
Г.Дашдэндэв	Биндэр-Баян-өндөр	үхэр	490
Д.Дашзэвэг	Баян-овоо-Дэлгэрхаан		456
Ж.Даваажав	Мөрөн-зөөлөн		391
Б.Энхтөр	Хэрлэн-Өлзийт	хонь	3500
Г.Сампил	Жаргалтхаан-Баянцогт		3321
Я.Энхтөр	Мөрөн-зөөлөн		3119
Р.Эрдэнэтөгс	Баянмөнх-Хэрлэн	ямаа	3280
Д.Мөнхжаргал	Дэлгэрхаан-Хэрлэн б/у		2618
Ц.Төмөрсүх	Жаргалтхаан-Гичгэнэ		2078



Хураасан ургац 2011-2013 оноор /тонн/

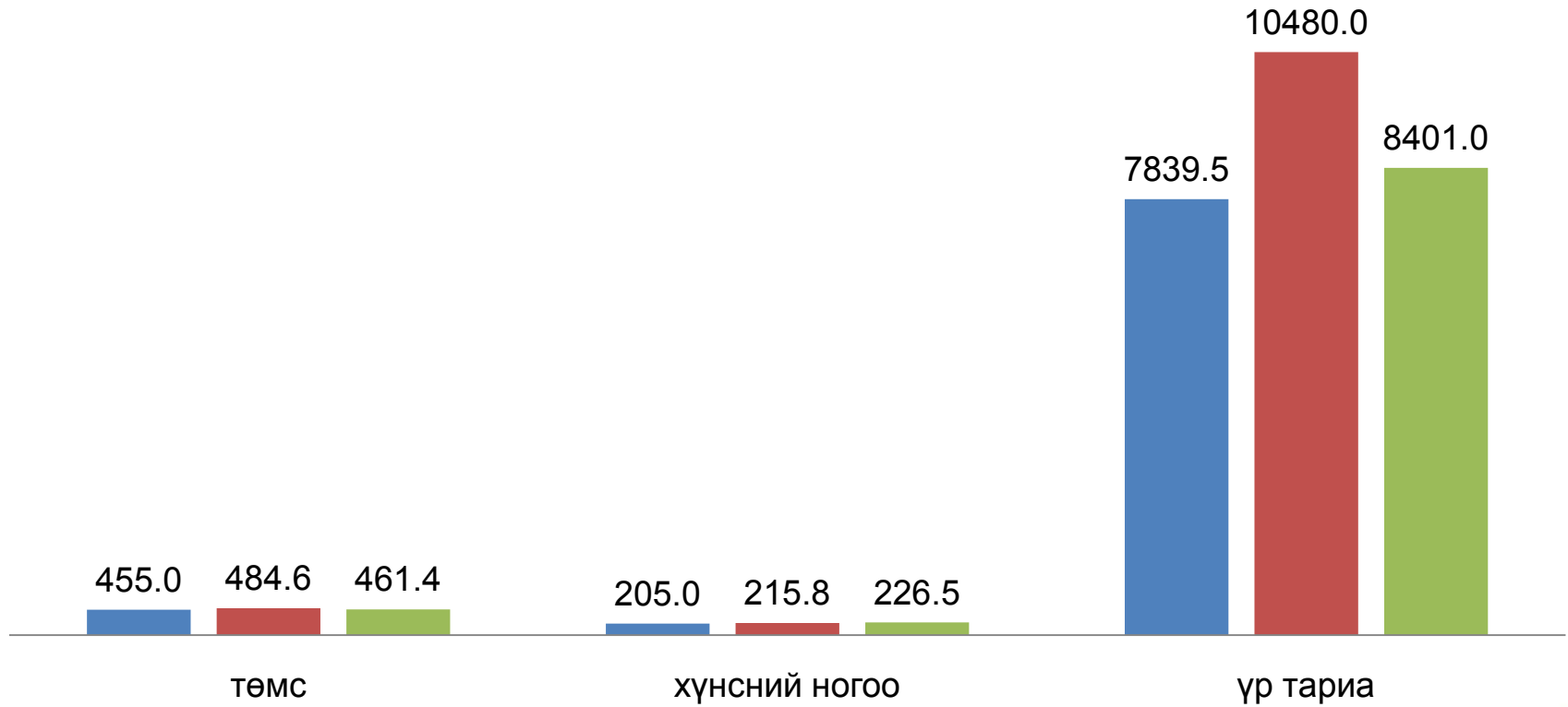
■ 2011 ■ 2012 ■ 2013





Тариалсан талбай 2011-2013 оноор /га/

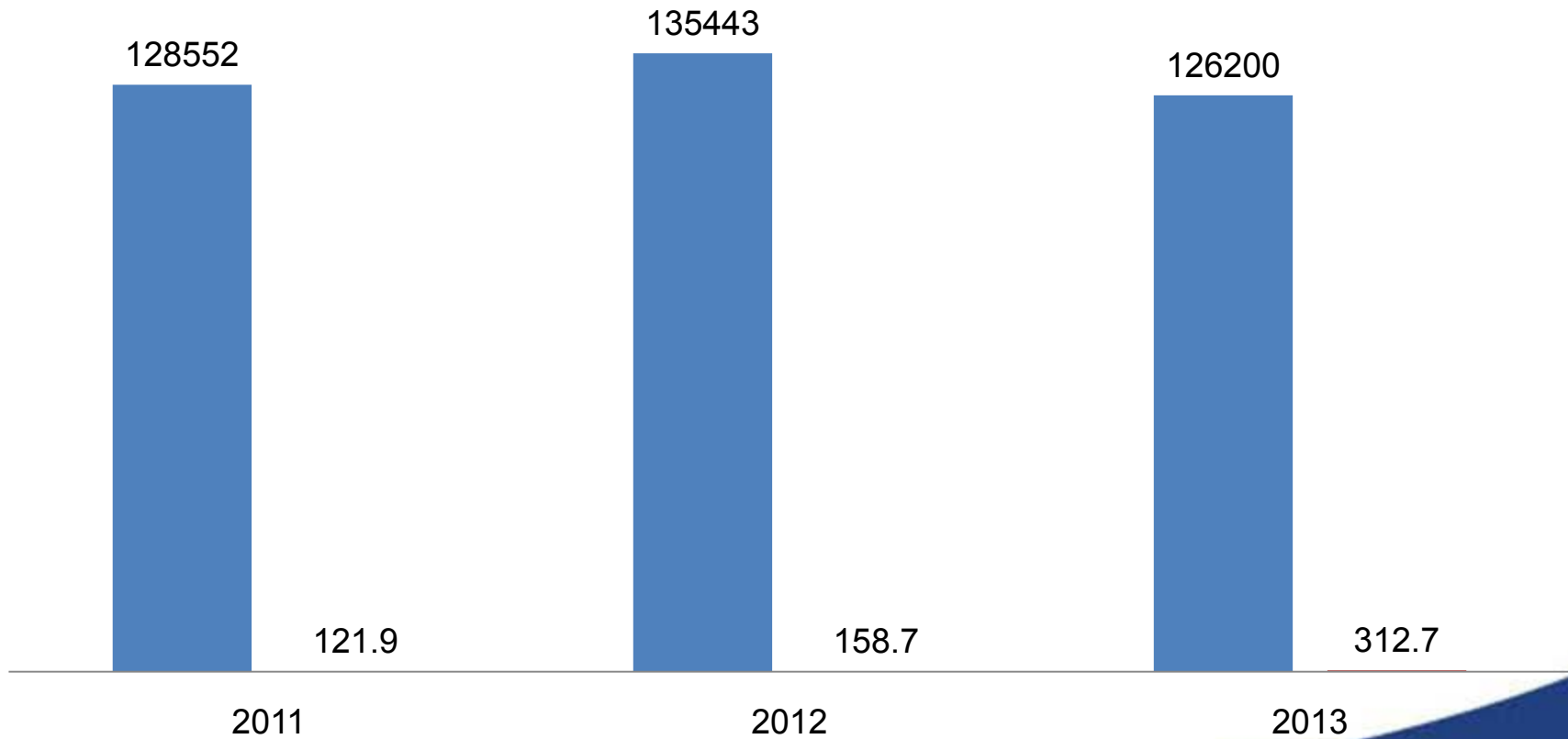
■ 2011 ■ 2012 ■ 2013





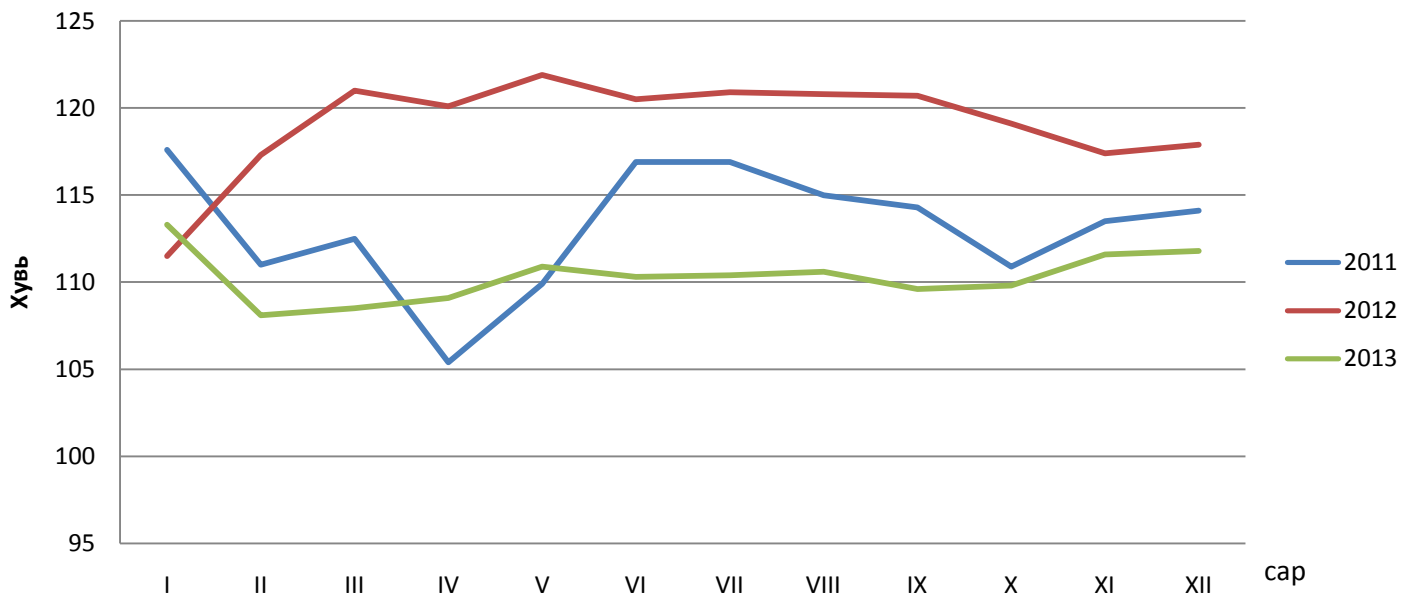
Хадлан, гар тэжээл бэлтгэл /тонн/

■ хадлан ■ гар тэжээл





Хэрэглээний үнийн индекс





ХЭНТИЙ АЙМГИЙН СТАТИСТИКИЙН ХЭЛТЭС

МӨНГӨ, ЗЭЭЛ, ХАДГАЛАМЖ

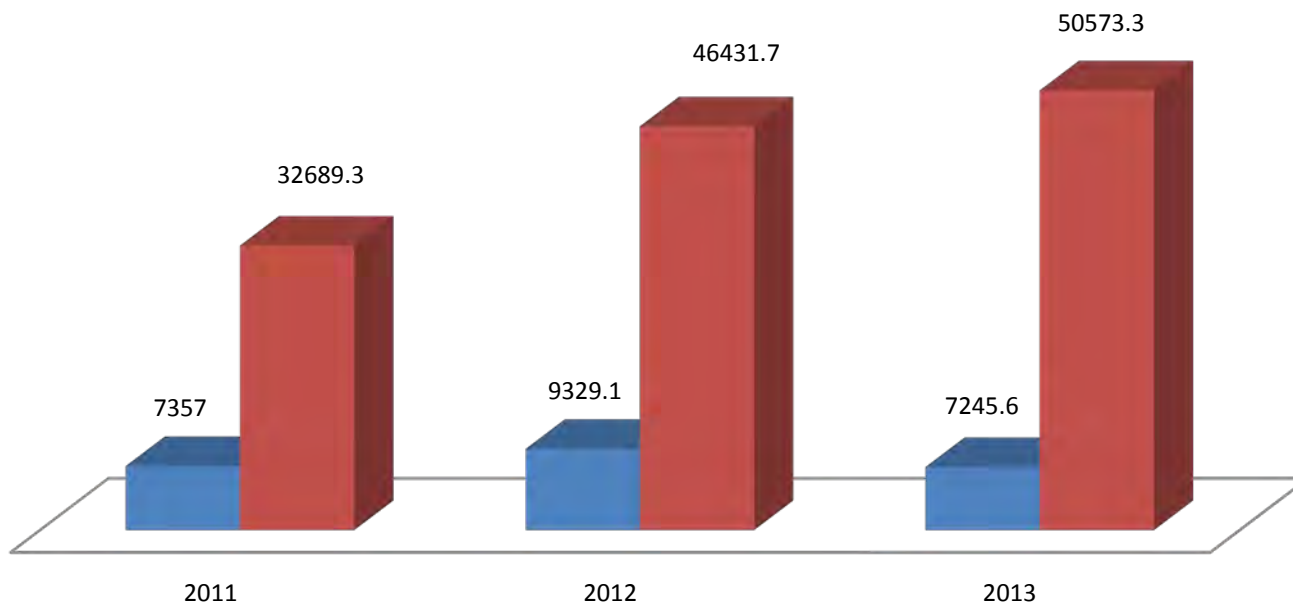
/li yi ai e o ad/

ᠮᠣᠩᠭ᠎ᠠ ᠵᠡᠭᠡᠯᠡ	2011.12.31	2012.12.31	2013.12.31	2013 ᠶ᠋ᠢ ᠠᠢ ᠡ ᠦ ᠭᠡᠯᠡ			
				ᠠᠶᠢᠨ	ᠠᠶᠢᠨ	ᠠᠶᠢᠨ	
ᠡᠠᠨᠨᠠᠶᠢ ᠶ᠋ᠢ ᠳᠡᠢ ᠰᠢ /ᠴᠣᠴᠠᠠᠳᠠᠳᠠᠳᠠᠳᠠ/	2,650,000.0	3,579,906.0	2,353,400.0	-	1,125,000.0	1,108,400.0	120,000.0
ᠡᠠᠨᠨᠠᠶᠢ ᠣᠶ᠋ᠠᠭᠳᠠ ᠶ᠋ᠢ ᠳᠡᠢ ᠰᠢ	62,218,430.8	62,932,644.1	33,578,024.5	166.7	21,165,252.4	10,138,269.6	2,274,335.8
ᠡᠠᠨᠨᠠᠶᠢ ᠴᠠᠳᠡᠠᠳᠠ /᠎ᠠ ᠡᠡᠶᠡᠭᠡᠭᠡ/	1,714,863.0	992,643.0	1,417,931.0	-	1,022,941.0	51,223.0	343,767.0
ᠡᠠᠨᠨᠠᠶᠢ ᠣᠶ᠋ᠠᠭᠳᠠ ᠴᠠᠳᠡᠠᠳᠠ	58,466,341.9	63,991,504.2	34,619,397.9	1,205.9	20,771,274.4	11,729,456.2	2,117,461.4
ᠴᠢᠭᠡᠡᠢ ᠦ ᠳᠡᠢ ᠵᠡᠶᠡᠭᠡᠭᠡ	51,692,755.4	65,819,568.2	91,323,407.0	-	57,731,257.2	22,083,845.0	11,508,304.8
ᠶ᠋ᠠᠢ ᠠᠳᠠᠭᠡ ᠴᠢᠭᠡᠡᠢ ᠦ ᠳᠡᠢ ᠵᠡᠶᠡᠭᠡᠭᠡ	369,696.7	184,314.7	247,839.0	-	139,002.3	16,543.6	92,293.1
ᠣᠠᠳᠠᠳᠠᠳᠠ ᠶ᠋ᠢ ᠵᠡᠶᠡᠭᠡᠭᠡ	22,210,509.3	30,380,246.5	36,823,005.9	-	21,142,047.1	10,632,748.0	5,048,210.8
ᠮᠣᠩᠭ᠎ᠠ ᠣᠠᠳᠠᠳᠠᠳᠠ	14,673,241.5	21,173,668.7	26,581,077.8	-	14,296,312.0	8,171,377.0	4,113,388.8
ᠣᠠᠳᠠᠳᠠᠳᠠᠳᠠ	7,537,267.8	9,206,577.8	10,241,928.1	-	6,845,735.1	2,461,371.0	934,822.0



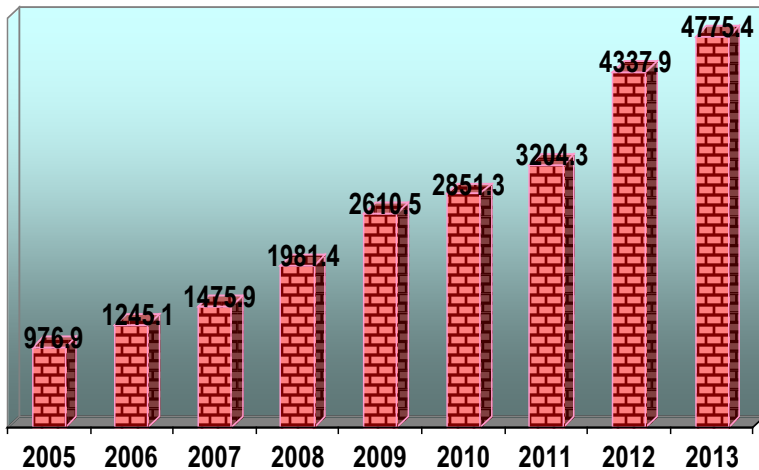
Төсвийн орлого, зарлага жил бүрийн эцсийн байдлаар /сая төгрөг/

■ ОРЛОГО ■ ЗАРЛАГА

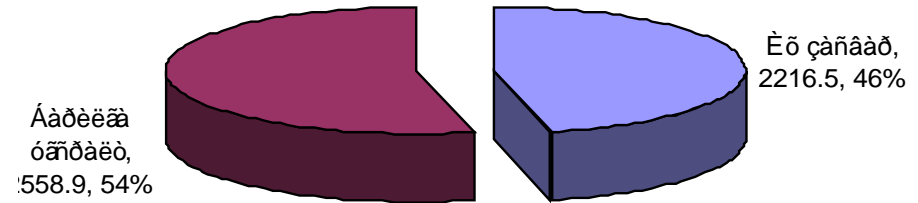




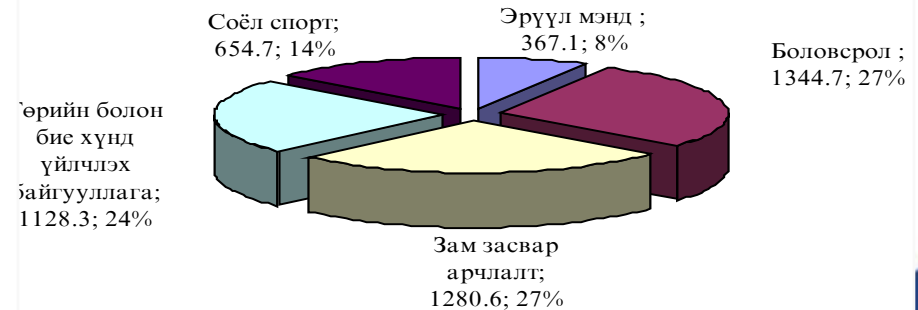
Аймгийн барилгын байгууллагын барилга угсралт их засварын ажлын динамик /сая.төг/



Барилга угсралт, их засварын ажил /сая.төг/ 2013 он



Барилга угсралт их засвар /салбараар, сая. төг/ 2013 он

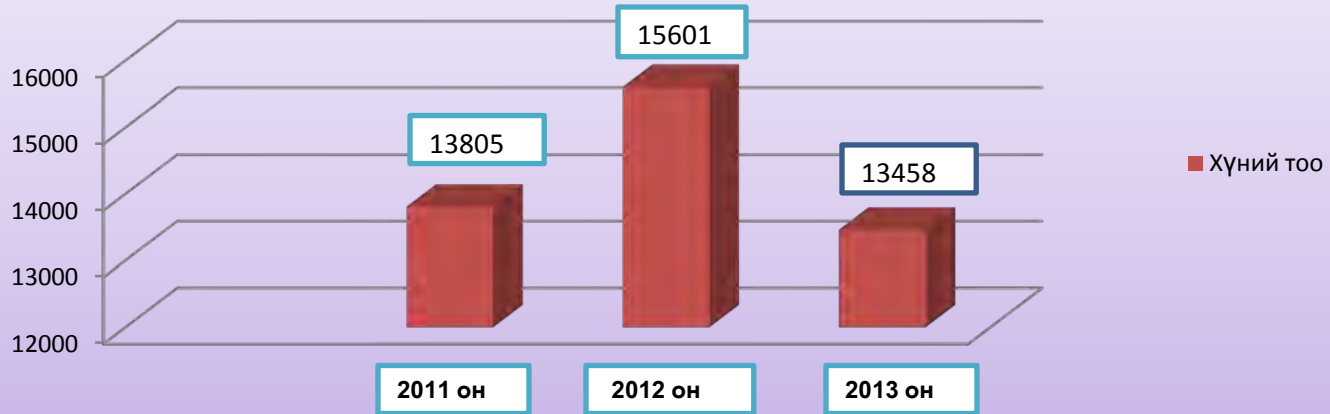




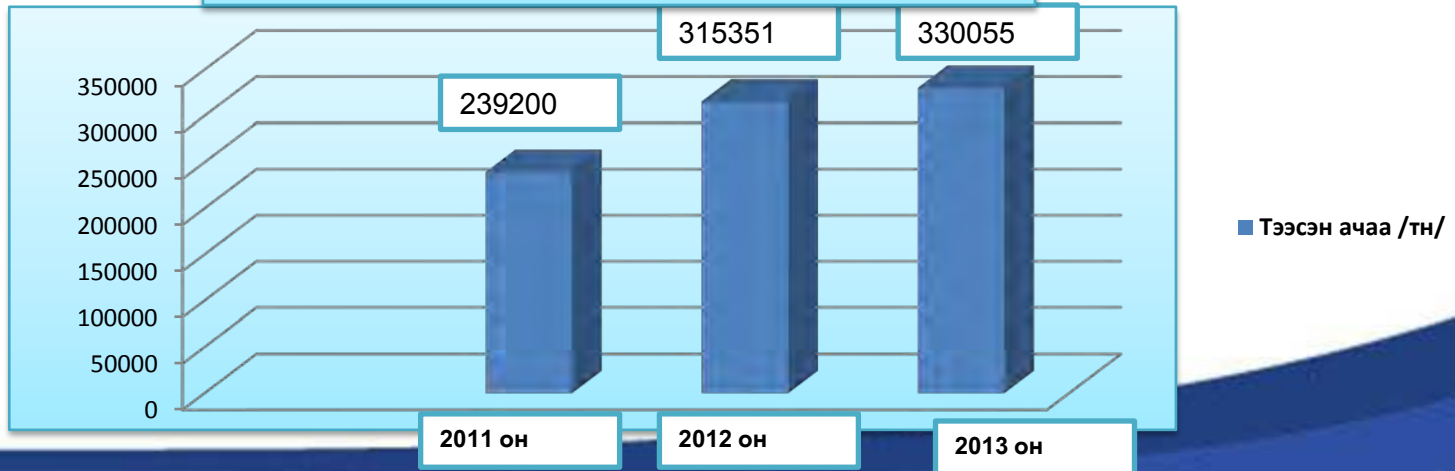
МАКРО ЭДИЙН ЗАСГИЙН ҮЗҮҮЛЭЛТ - Тээвэр



Авто замын тээврээр зорчигчдын тоо, жил бүрийн эцсийн байдлаар

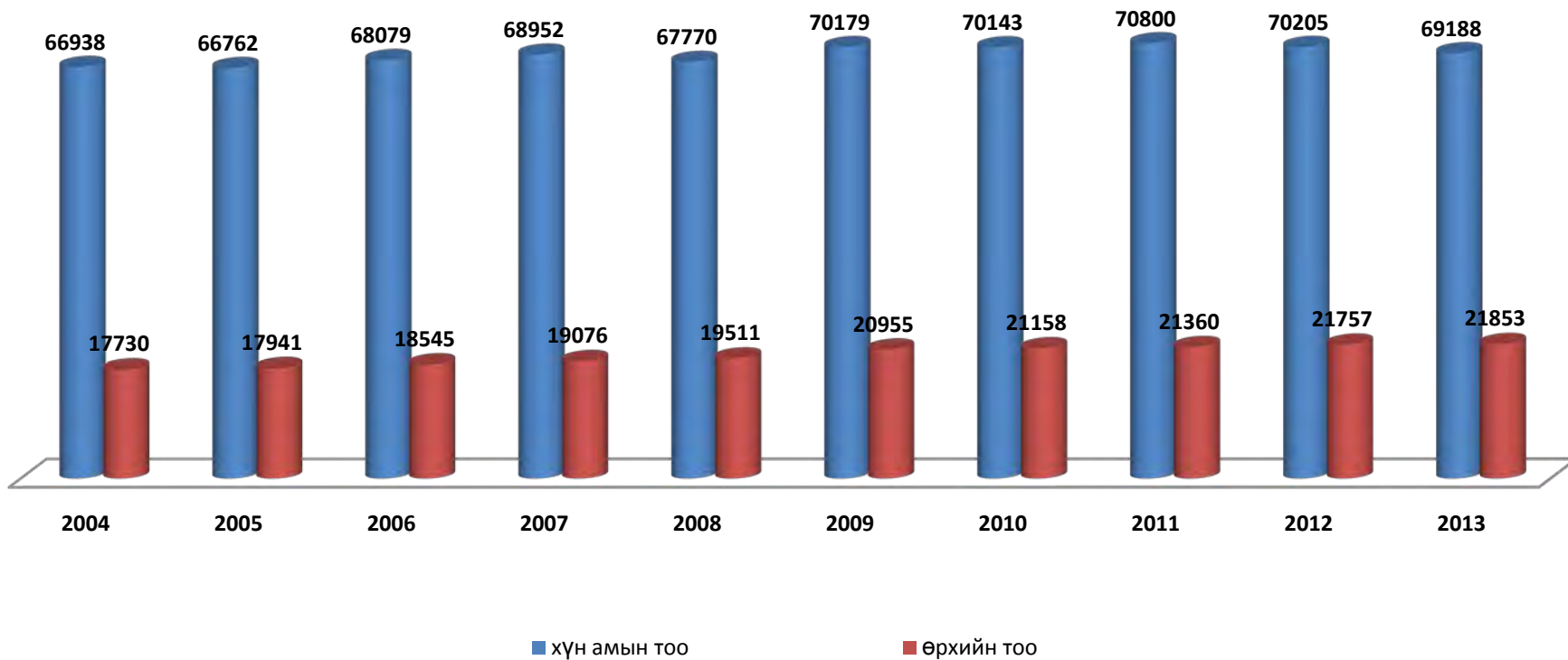


Авто замын тээврээр тээсэн ачаа, жил бүрийн эцсийн байдлаар





ХЭНТИЙ АЙМГИЙН ХҮН АМ, ӨРХИЙН ТОО СҮҮЛИЙН 10 ЖИЛЭЭР





ХЭНТИЙ АЙМГИЙН СТАТИСТИКИЙН ХЭЛТЭС

Хэнтий аймгийн сумдын хүн амын өсөлт бууралт 2013 оны жилийн эцсийн байдлаар

№		2012	2013	2012/2013 -+
1	Галшар	2044	2055	11
2	Баянхутаг	2013	2062	49
3	Баянмөнх	1577	1470	-107
4	Дархан	1846	1836	-10
5	Дэлгэрхаан	2318	2291	-27
6	Жаргалтхаан	2012	2056	44
7	Цэнхэрмандал	1750	1777	27
8	Өмнөдэлгэр	5227	5262	35
9	Батширээт	2138	2162	24
10	Биндэр	3813	3916	103
11	Баян-Адрага	2453	2409	-44
12	Дадал	2680	2683	3
13	Норовлин	2375	2291	-84
14	Батноров	5989	5425	-564
15	Баян-Овоо	1677	1640	-37
16	Мөрөн	1970	1837	-133
17	Хэрлэн	19317	19230	-87
18	Бор-Өндөр	9006	8786	-220
	ДҮН	70205	69188	-1017



Хэнтий аймгийн суурин хүн амын мэдээ 2013 оны жилийн эцсийн байдлаар

- Хамгийн бага хүнтэй 5 сум
- Хамгийн их хүнтэй 5 сум

Сум	Хүн ам
Баянмөнх	1470
Баян-Овоо	1640
Цэнхэрмандал	1777
Дархан	1836
Мөрөн	1837

Сум	Хүн ам
Биндэр	3916
Өмнөдэлгэр	5262
Батноров	5425
Бор-Өндөр	8786
Хэрлэн	19230



Хэнтий аймгийн Суурин хүн амын мэдээ 2013 оны жилийн эцсийн байдлаар

- Хамгийн бага хүнтэй 5 баг

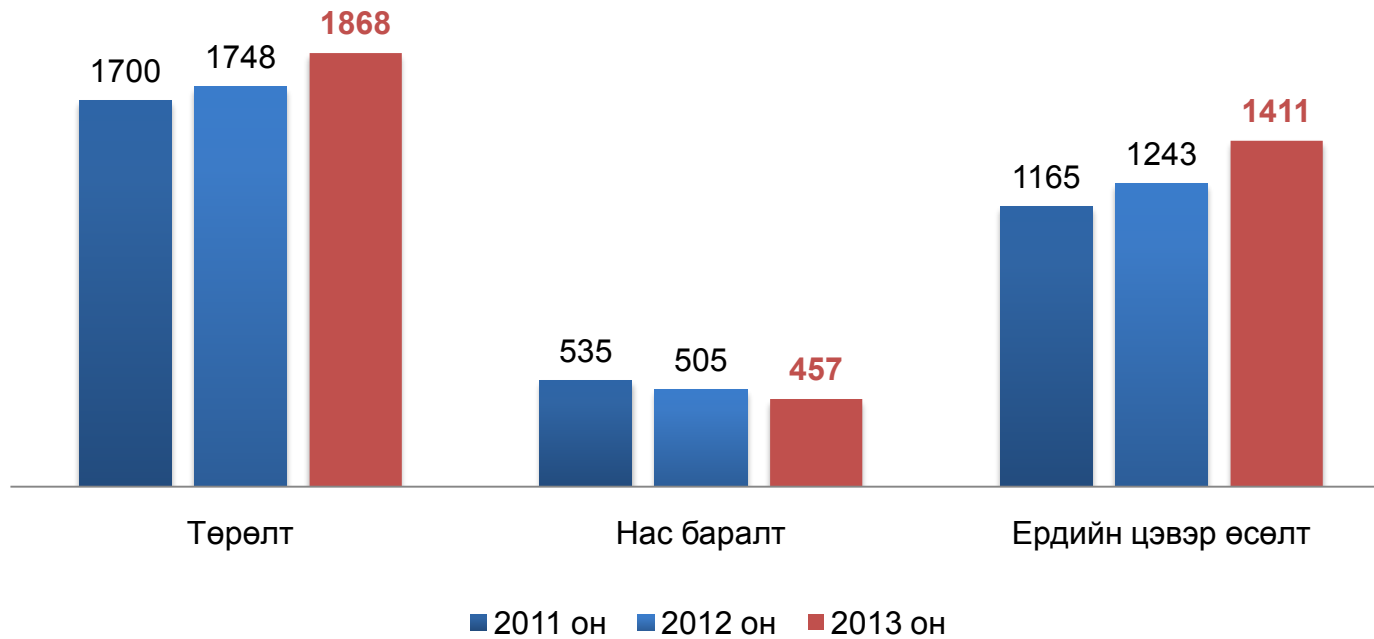
Сум	Баг	Хүн ам
Цэнхэрмандал	Нугаар	160
Мөрөн	Чандгана	191
Галшар	Жаргалант	204
Бор-Өндөр	6-р баг	208
Батноров	Идэрмэг	246

- Хамгийн их хүнтэй 5 баг

Сум	Баг	Хүн ам
Хэрлэн	Сариг	2859
Хэрлэн	Хэрлэн	3287
Хэрлэн	Булаг	3319
Хэрлэн	Өндөрхаан	3844
Хэрлэн	Баянмөнх	4115

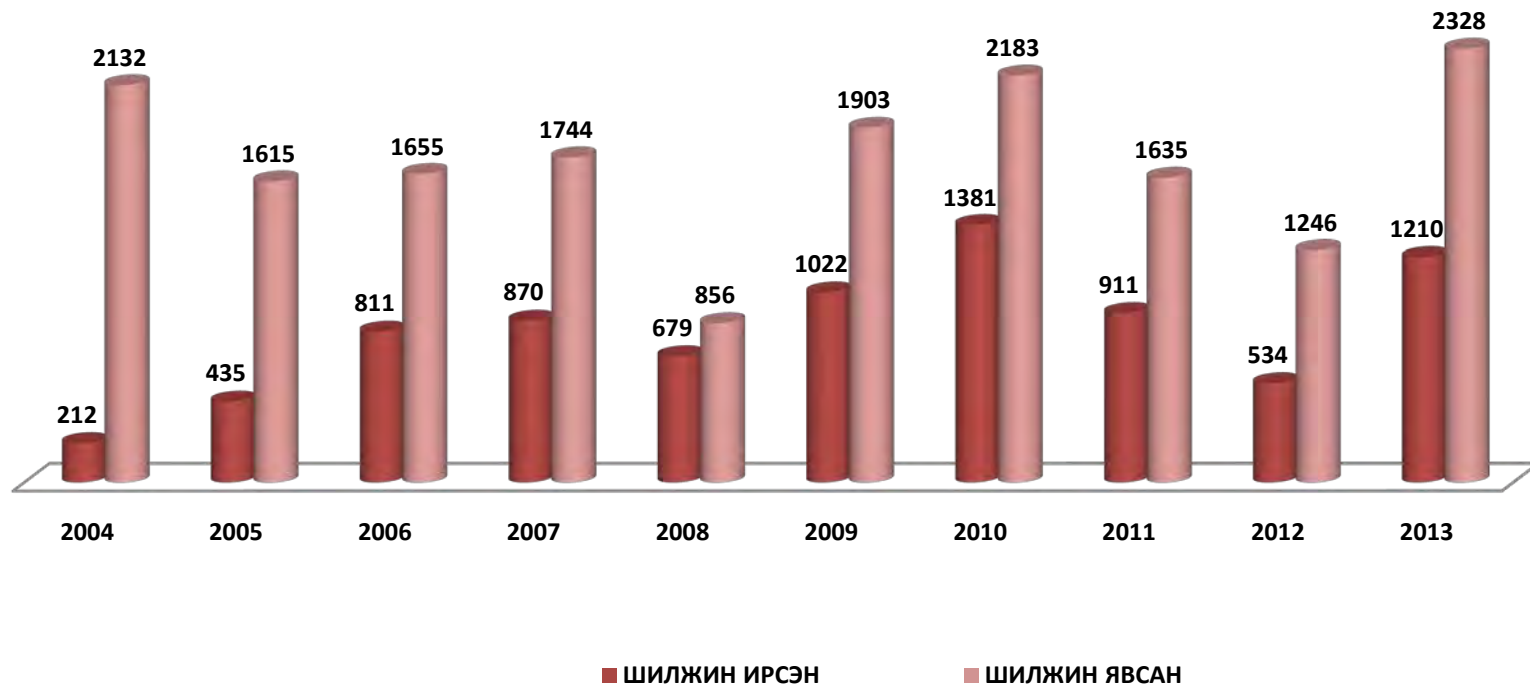


Төрөлт, нас баралт, ердийн цэвэр өсөлт,
жил бүрийн эцсийн байдлаар





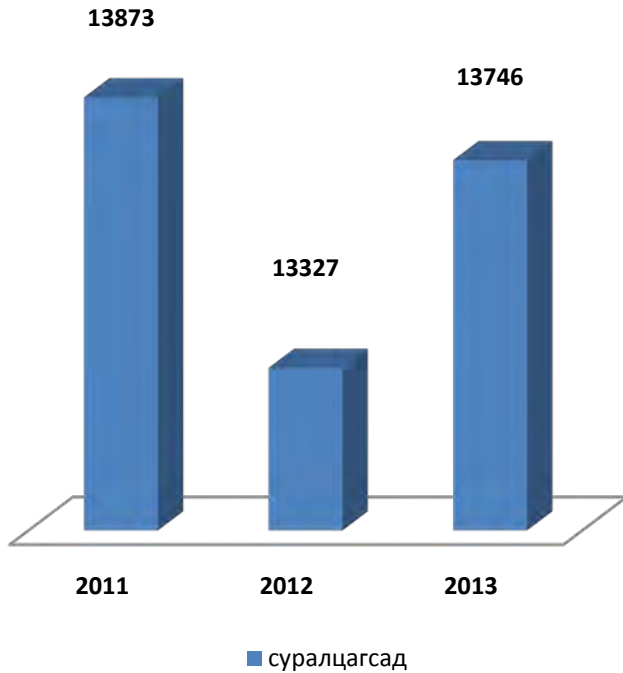
ХЭНТИЙ АЙМГИЙН ХҮН АМЫН ШИЛЖИЛТ ХӨДӨЛГӨӨН 2004-2013 ОНЫ ЖИЛИЙН ЭЦСИЙН БАЙДЛААР



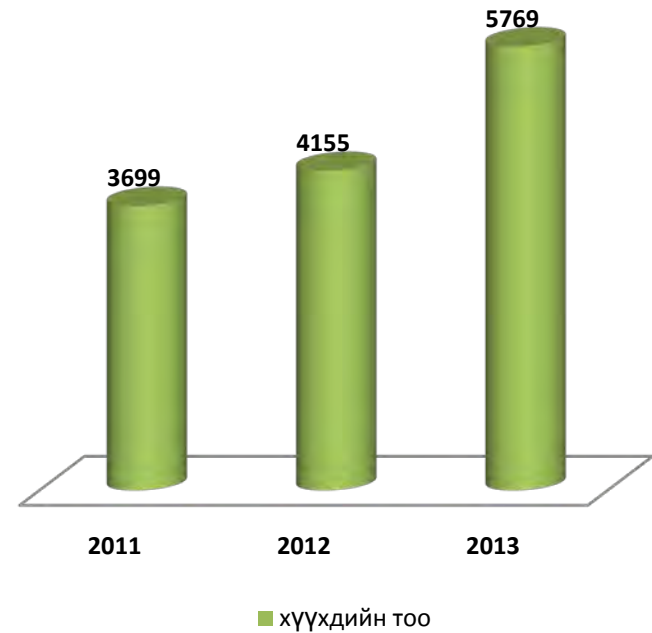


БОЛОВСРОЛ

Ерөнхий боловсролын сургуульд суралцагсад



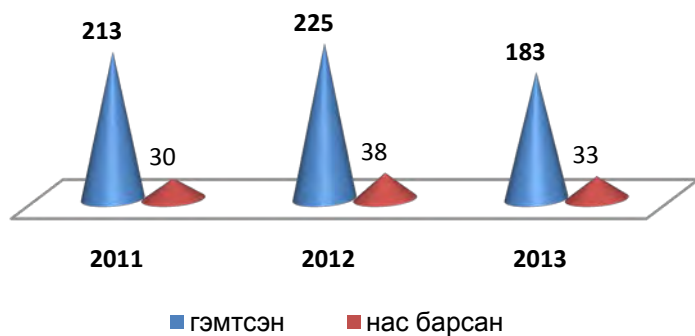
Цэцэрлэгт хамрагдсан хүүхдийн тоо



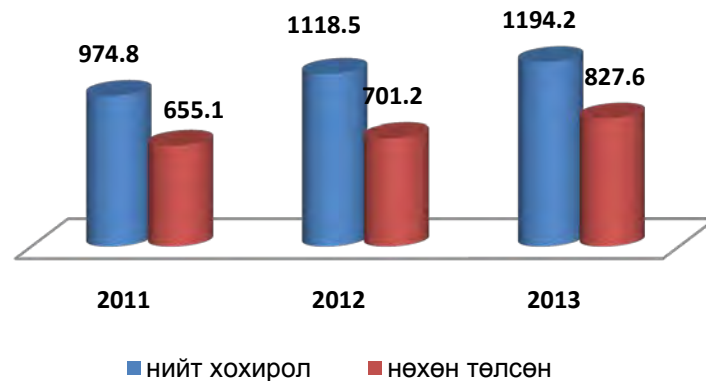


Гэмт хэрэг

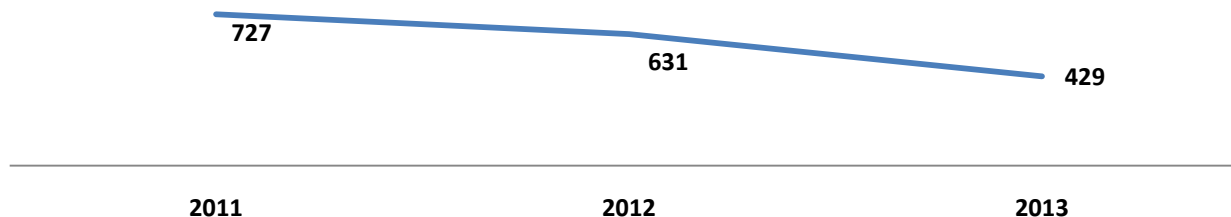
гэмт хэргийн улмаас гэмтсэн, нас барсан хүний тоо жилийн эцсийн байдлаар



гэмт хэргийн улмаас учирсан хохирлын хэмжээ жилийн эцсийн байдлаар /сая, төг/

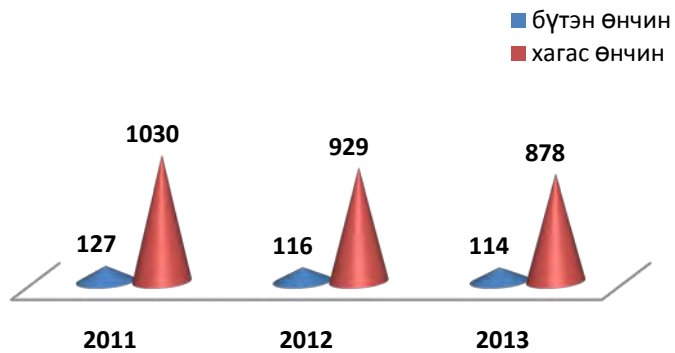


Бүртгэгдсэн гэмт хэргийн тоо жилийн эцсийн байдлаар

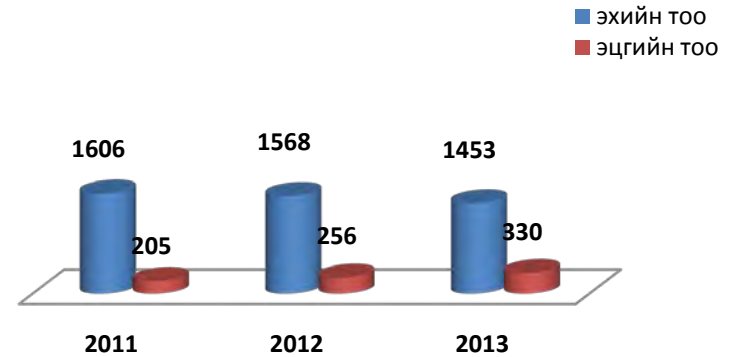




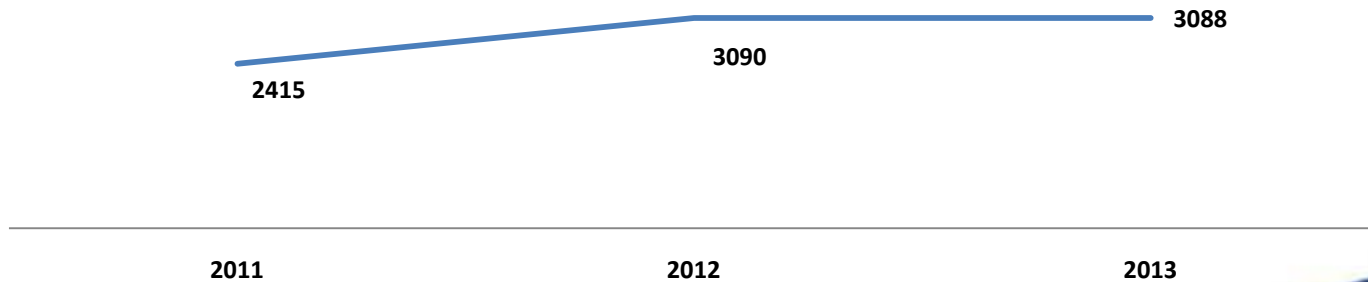
Бүтэн өнчин, хагас өнчин хүүхдийн тоо жилийн эцсийн байдлаар



Өрх толгойлсон эхийн тоо, эцгийн тоо жилийн эцсийн байдлаар



хөгжлийн бэрхшээлтэй хүний тоо жилийн эцсийн байдлаар





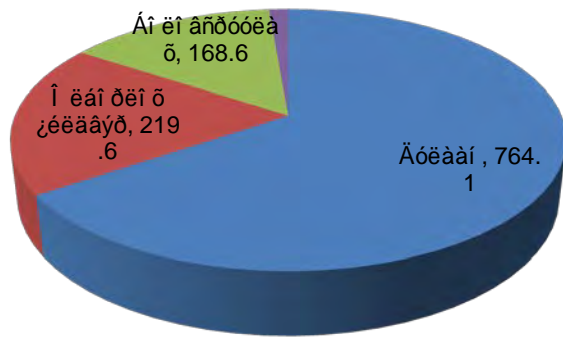
Аж үйлдвэрийн салбарын нийт үйлдвэрлэл 2000 оны зэрэгцүүлэх үнээр, борлуулалт

Бүтээгдэхүүн үйлдвэрлэлт

/ нᠠᠶᠢᠰᠡᠭᠡᠳᠡᠬᠡᠭᠡᠮᠡᠳᠡ /

/сая.төг/

	2011		2012		2013	
	Оны үнээр	Зэрэгцүүлэх үнээр	Оны үнээр	Зэрэгцүүлэх үнээр	Оны үнээр	Зэрэгцүүлэх үнээр
1. Үйлдвэр, тээвэр, элсүү	5715.4	1783.2	5748.1	1795.9	5838.2	1168.0
2. Үйлдвэр	1958.2	534.2	2367.8	599.1	2460.6	764.1
3. Үйлдвэр, тээвэр	2397.3	955.2	946.4	204.9	806.4	219.6
4. Үйлдвэр	1344.0	289.0	2360.4	196.6	2329.4	168.6
5. Үйлдвэр	15.9	4.8	73.5	79.5	241.8	15.7



Бүтээгдэхүүн борлуулалт

/ нᠠᠶᠢᠰᠡᠭᠡᠳᠡᠬᠡᠭᠡᠮᠡᠳᠡ /

/нᠠᠶᠢ.᠔᠑.᠎ᠠ/

	2011	2012	2013	2013/2011	Салбаруудын дүнд эзлэх хувь	
					2012	2013
1. Үйлдвэр, тээвэр, элсүү	5570.2	5588.1	5612.7	100.4	100	100
2. Үйлдвэр	1842.2	2293.1	2296.8	100.1	41	40.9
3. Үйлдвэр, тээвэр	2397.3	946.4	806.4	85.2	16.9	14.5
4. Үйлдвэр	1314.8	2275.1	2267.7	99.7	40.7	40.4
5. Үйлдвэр	15.9	73.5	241.8	329	1.4	4.2

