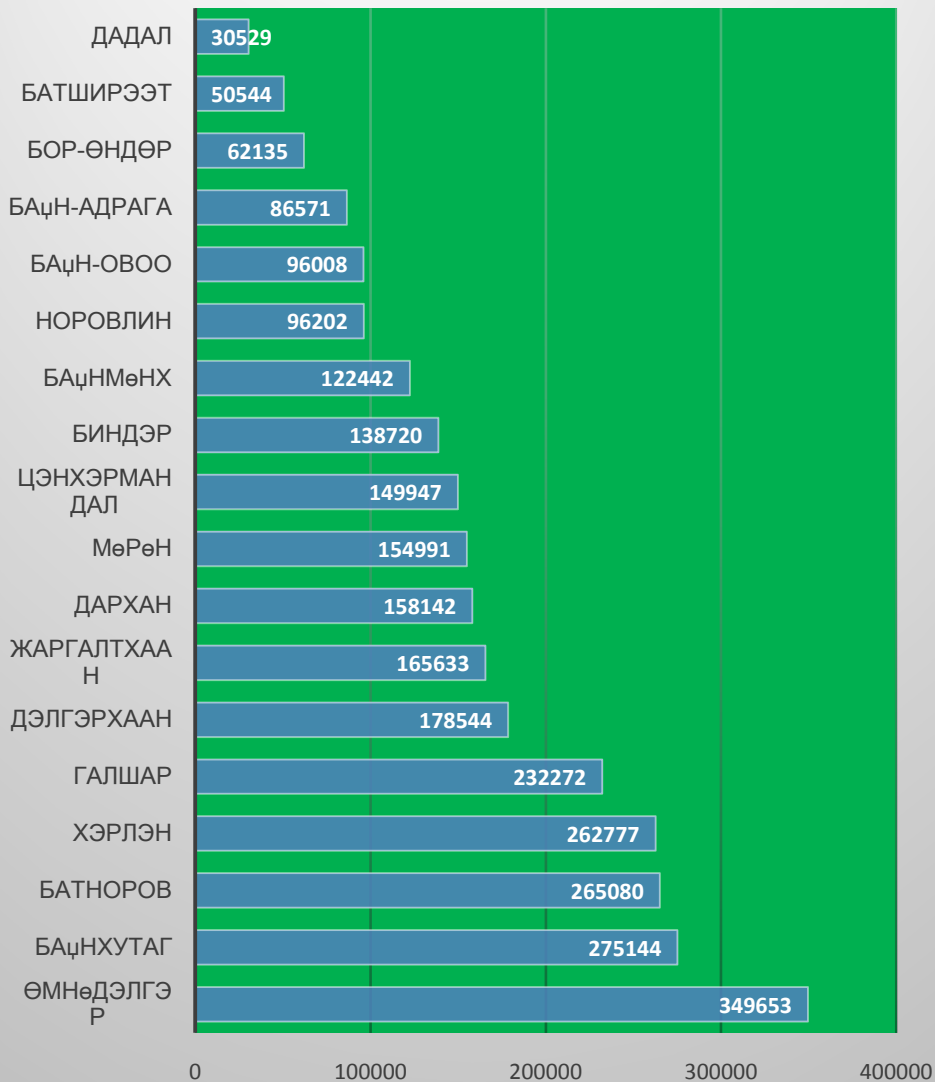




**Хэнтий аймгийн 2013 оны  
нийгэм эдийн засгийн  
байдлын товч  
танилцуулга**



## малын тоо сумдаар



## Малын тоо, төрлөөр, аймгийн дүнгээр, 2009-2013 оны байдлаар, мян.тол

	2009	2010	2011	2012	2013
<b>Бүгд</b>	<b>2251.1</b>	<b>2180.7</b>	<b>2379.1</b>	<b>2610.4</b>	<b>2875.3</b>
<b>Тэмээ</b>	<b>3.7</b>	<b>3.7</b>	<b>3.7</b>	<b>3.7</b>	<b>3.6</b>
<b>Адуу</b>	<b>136.3</b>	<b>143.7</b>	<b>156.5</b>	<b>172.6</b>	<b>195.6</b>
<b>Үхэр</b>	<b>162.5</b>	<b>157.7</b>	<b>165.7</b>	<b>182.7</b>	<b>207.2</b>
<b>Хонь</b>	<b>1085.7</b>	<b>1068.3</b>	<b>1146.5</b>	<b>1277.7</b>	<b>1408.7</b>
<b>Ямаа</b>	<b>862.9</b>	<b>807.3</b>	<b>906.7</b>	<b>973.7</b>	<b>1060.2</b>





# ХЭНТИЙ АЙМГИЙН СТАТИСТИКИЙН ХЭЛТЭС

**Галшар, Баянмөнх, Дархан, Жаргалтхаан, Цэнхэрмандал, Биндэр, Дадал, Хэрлэн, Бор-өндөр зэрэг 9 сумд малаа 5 төрөл дээр нь өсгөлөө.**

	Бүгд			Тэмээ			Адуу			Үхэр			Хонь			Ямаа		
	2012	2013	Зөрүү	2012	2013	Зөрүү	2012	2013	Зөрүү	2012	2013	Зөрүү	2012	2013	Зөрүү	2012	2013	Зөрүү
<b>Галшар</b>	207243	232272	25029	465	490	25	12712	14501	1789	9570	11026	1456	101224	113778	12554	83272	92477	9205
<b>Баянхутаг</b>	238532	275144	36612	454	410	-44	14484	18063	3579	10113	12170	2057	134820	156637	21817	78661	87864	9203
<b>Баянмөнх</b>	105138	122442	17304	173	193	20	6214	6837	623	4647	5693	1046	49559	58243	8684	44545	51476	6931
<b>Дархан</b>	142422	158142	15720	527	528	1	6173	7553	1380	5275	6347	1072	71002	78650	7648	59445	65064	5619
<b>Дэлгэрхаан</b>	154609	178544	23935	90	67	-23	9143	11098	1955	5284	6838	1554	74874	83286	8412	65218	77255	12037
<b>Жаргалтхаан</b>	154152	165633	11481	122	128	6	9115	10177	1062	7213	8489	1276	79002	85387	6385	58700	61452	2752
<b>Цэнхэрмандал</b>	141769	149947	8178	1	2	1	11262	12271	1009	8865	9905	1040	70837	74604	3767	50804	53165	2361
<b>Өмнөдэлгэр</b>	332559	349653	17094	109	96	-13	17371	18841	1470	22952	25070	2118	154590	166164	11574	137537	139482	1945
<b>Батширээт</b>	48693	50544	1851	8	5	-3	4253	4430	177	12733	13814	1081	20633	20464	-169	11066	11831	765
<b>Биндэр</b>	129039	138720	9681	125	132	7	11028	11546	518	20704	21999	1295	53968	57911	3943	43214	47132	3918
<b>Баян-Адрага</b>	77302	86571	9269	92	82	-10	6109	6138	29	7930	8654	724	36222	41229	5007	26949	30468	3519
<b>Дадал</b>	27586	30529	2943	0	0	0	3743	4164	421	9832	10403	571	6829	8183	1354	7182	7779	597
<b>Норовлин</b>	93862	96202	2340	110	88	-22	9095	9501	406	10039	10945	906	44766	46182	1416	29852	29486	-366
<b>Батноров</b>	244204	265080	20876	249	235	-14	20837	23130	2293	17162	19446	2284	126728	136345	9617	79228	85924	6696
<b>Баян-Овоо</b>	89494	96008	6514	347	319	-28	8386	9472	1086	6296	7202	906	45933	48579	2646	28532	30436	1904
<b>Мөрөн</b>	143736	154991	11255	414	391	-23	9514	11140	1626	8666	9997	1331	75089	79990	4901	50053	53473	3420
<b>Хэрлэн</b>	229085	262777	33692	321	340	19	11252	14408	3156	13859	17138	3279	109726	126228	16502	93927	104663	10736
<b>Бор-Өндөр</b>	50962	62135	11173	64	80	16	1887	2317	430	1594	2044	450	21945	26883	4938	25472	30811	5339
<b>Аймгийн дүн</b>	<b>2610387</b>	<b>2875334</b>	<b>264947</b>	<b>3671</b>	<b>3586</b>	<b>-85</b>	<b>172578</b>	<b>195587</b>	<b>23009</b>	<b>182734</b>	<b>207180</b>	<b>24446</b>	<b>1277747</b>	<b>1408743</b>	<b>130996</b>	<b>973657</b>	<b>1060238</b>	<b>86581</b>



## Малын төрөл тус бүрээр эхний 5 байрт орсон сумд

	<u>1-рт</u>	<u>2-рт</u>	<u>3-рт</u>	<u>4-рт</u>	<u>5-рт</u>
<u>Тэмээ</u>	<u>Дархан-528</u>	<u>Галшар-490</u>	<u>Баянхутаг-410</u>	<u>Мөрөн-391</u>	<u>Хэрлэн-340</u>
<u>Адуу</u>	<u>Батноров-23130</u>	<u>Өмнөдэлгэр-18841</u>	<u>Баянхутаг-18063</u>	<u>Галшар-14501</u>	<u>Хэрлэн-14408</u>
<u>Үхэр</u>	<u>Өмнөдэлгэр-25070</u>	<u>Биндэр-21999</u>	<u>Батноров-19446</u>	<u>Хэрлэн-17138</u>	<u>Батширээт-13814</u>
<u>Хонь</u>	<u>Өмнөдэлгэр-166164</u>	<u>Баянхутаг-156637</u>	<u>Батноров-136345</u>	<u>Хэрлэн-126228</u>	<u>Галшар-113778</u>
<u>Ямаа</u>	<u>Өмнөдэлгэр-139482</u>	<u>Хэрлэн-104663</u>	<u>Галшар-92477</u>	<u>Баянхутаг-87864</u>	<u>Батноров-85924</u>



# ХЭНТИЙ АЙМГИЙН СТАТИСТИКИЙН ХЭЛТЭС

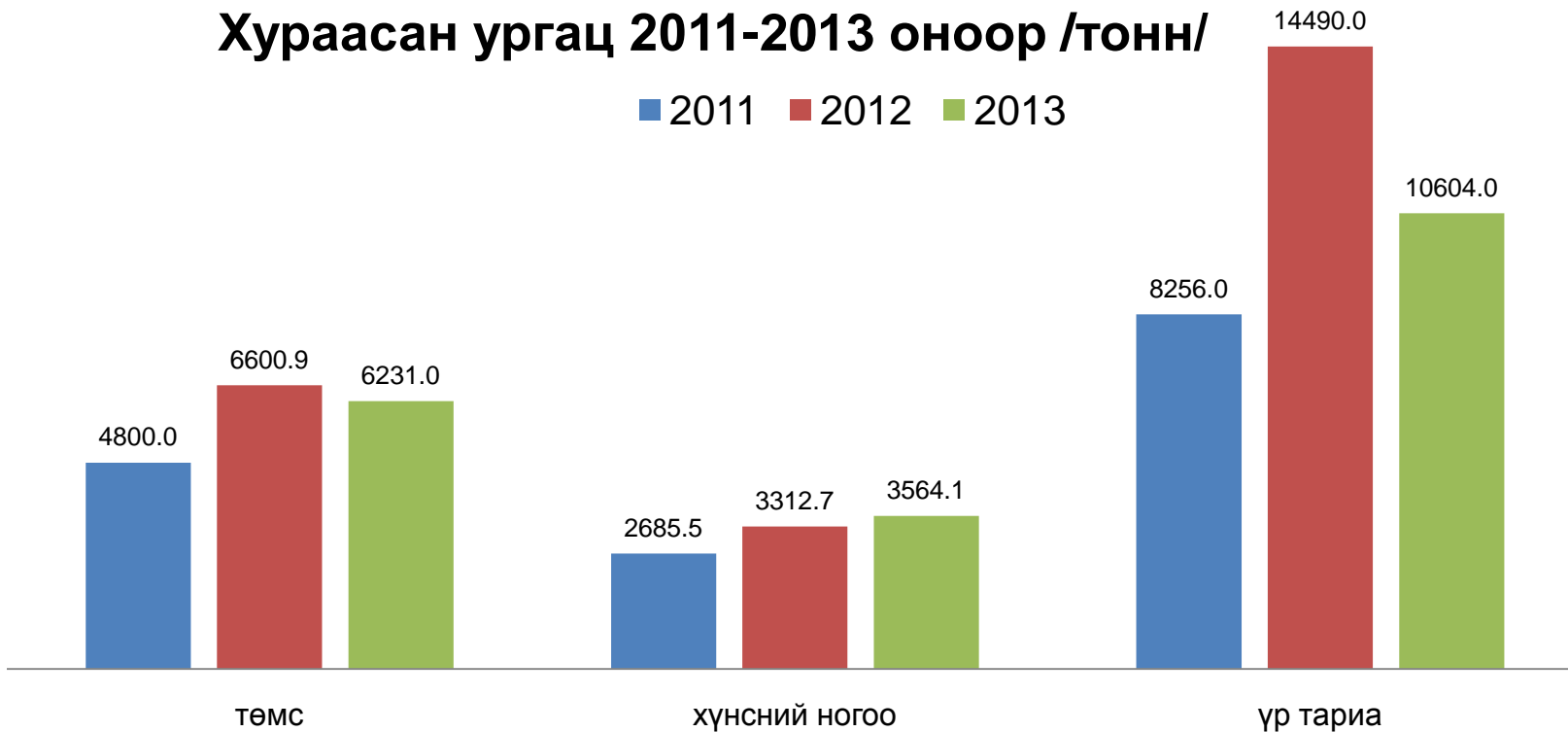
Хэнтий аймгийн хэмжээнд 2013 онд 582 малчин мянгаас дээш мал тоолуулж, үүнээс 90 мянгат малчин энэ онд шинээр төрөн гарсан /2013-онд 5 төрөл дээр хамгийн олон мал тоолуулсан малчид эхний 3 байраар/

Н.Төвжаргал	Дархан -дотуур булаг	<b>тэмээ</b>	147
Д.Өлзий-орших	Баянхутаг -улаан-өндөр		102
Б..Чинсанаа	Дархан -дотуур булаг		73
<b>Б.Энхтөр</b>	<b>Хэрлэн-Өлзийт</b>	<b>адуу</b>	<b>1010</b>
<b>Ж.Даваажав</b>	<b>Мөрөн-зөөлөн</b>		<b>830</b>
<b>Л.Баасандорж</b>	<b>Норовлин-Баян-өлзийт</b>		<b>651</b>
<b>Г.Дашдэндэв</b>	<b>Биндэр-Баян-өндөр</b>	<b>үхэр</b>	<b>490</b>
<b>Д.Дашзэвэг</b>	<b>Баян-овоо-Дэлгэрхаан</b>		<b>456</b>
<b>Ж.Даваажав</b>	<b>Мөрөн-зөөлөн</b>		<b>391</b>
<b>Б.Энхтөр</b>	<b>Хэрлэн-Өлзийт</b>	<b>хонь</b>	<b>3500</b>
<b>Г.Сампил</b>	<b>Жаргалтхаан-Баянцогт</b>		<b>3321</b>
<b>Я.Энхтөр</b>	<b>Мөрөн-зөөлөн</b>		<b>3119</b>
<b>Р.Эрдэнэтөгс</b>	<b>Баянмөнх-Хэрлэн</b>	<b>ямаа</b>	<b>3280</b>
<b>Д.Мөнхжаргал</b>	<b>Дэлгэрхаан-Хэрлэн б/у</b>		<b>2618</b>
<b>Ц.Төмөрсүх</b>	<b>Жаргалтхаан-Гичгэнэ</b>		<b>2078</b>



## Хураасан ургац 2011-2013 оноор /тонн/

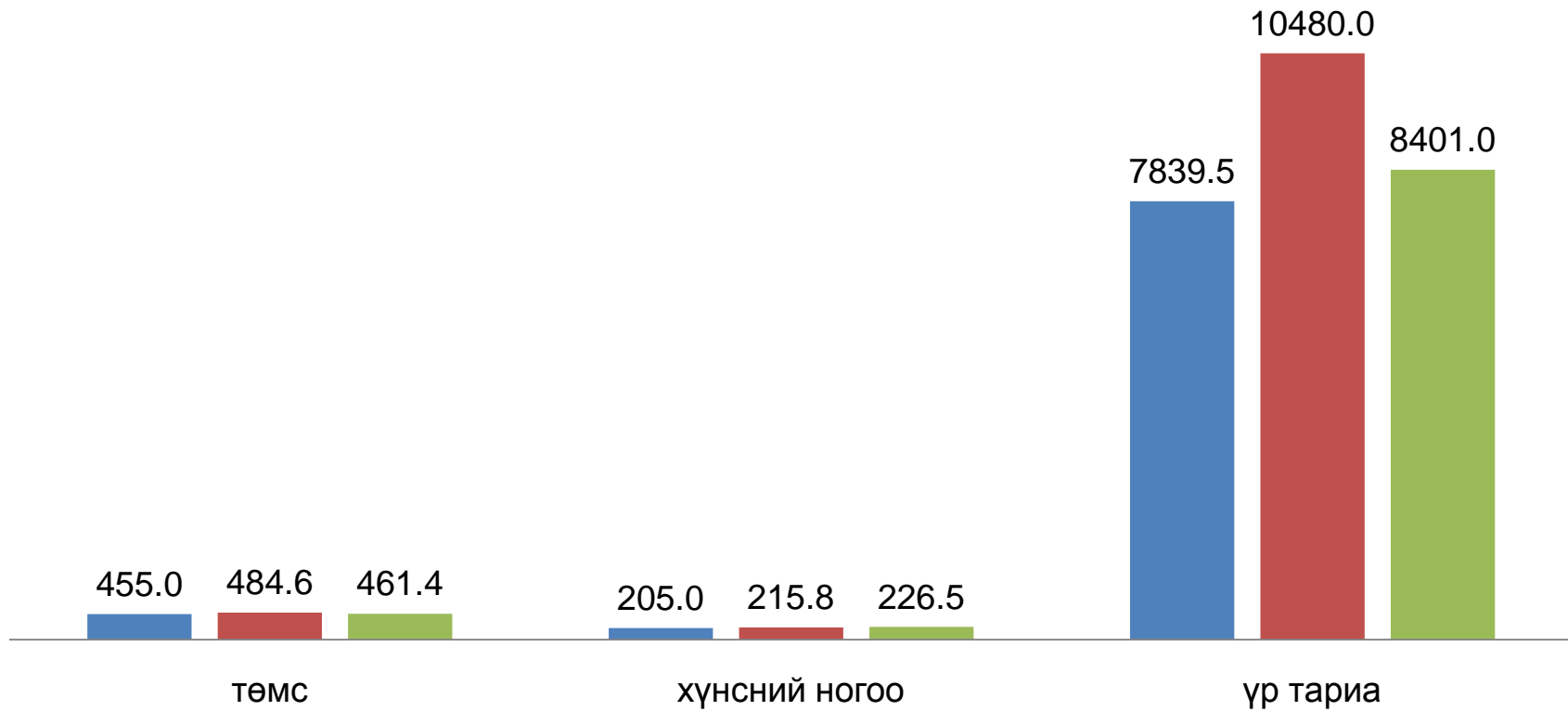
■ 2011 ■ 2012 ■ 2013





## Тариалсан талбай 2011-2013 оноор /га/

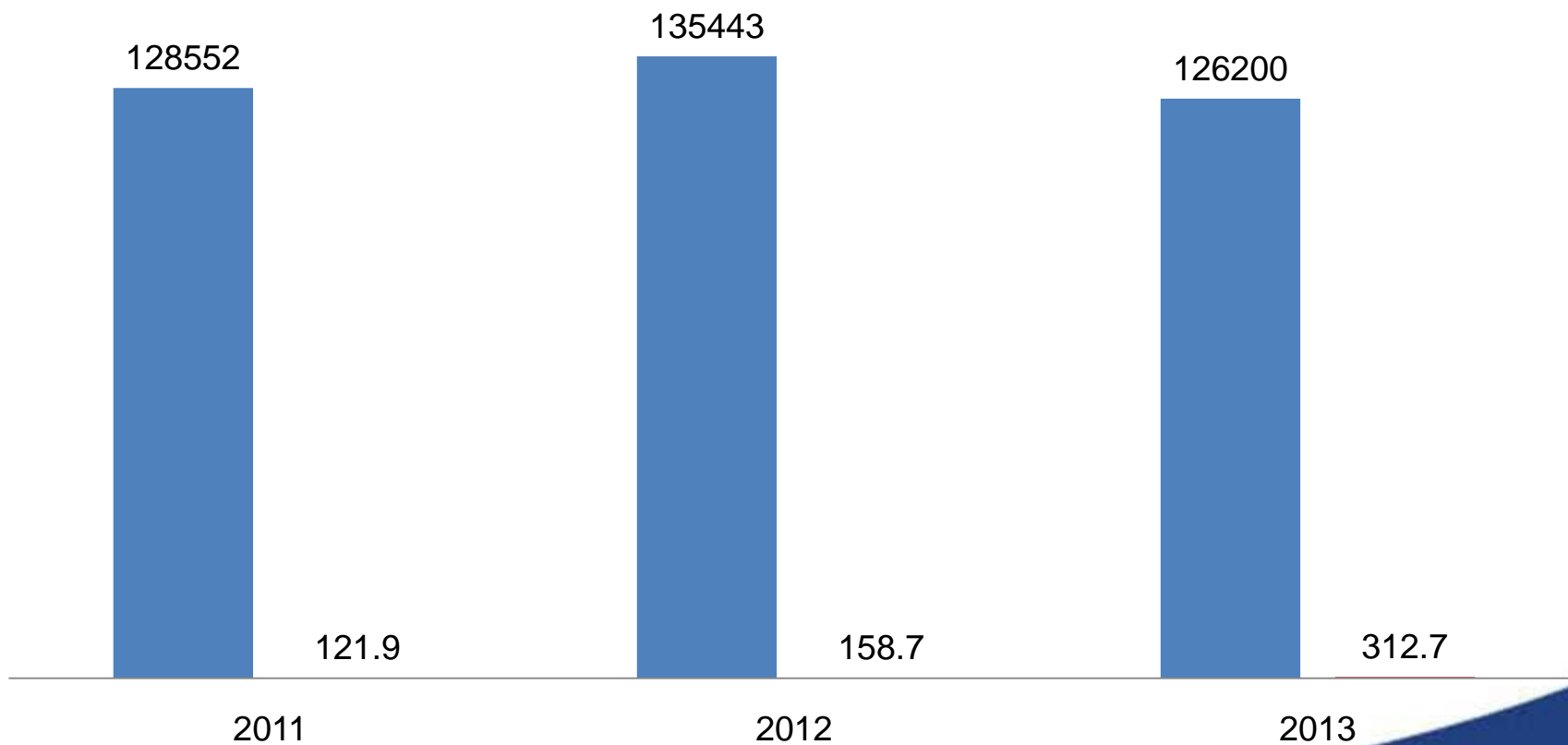
■ 2011 ■ 2012 ■ 2013





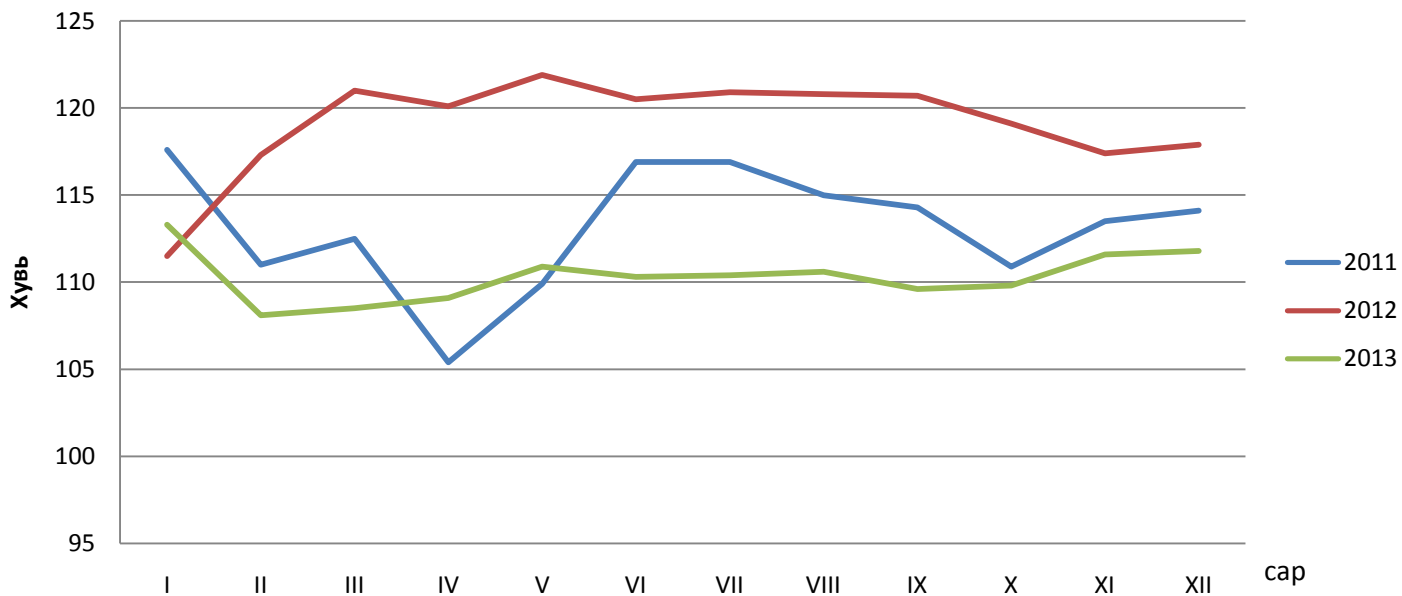
## Хадлан, гар тэжээл бэлтгэл /тонн/

■ хадлан ■ гар тэжээл





### Хэрэглээний үнийн индекс





# ХЭНТИЙ АЙМГИЙН СТАТИСТИКИЙН ХЭЛТЭС

## МӨНГӨ, ЗЭЭЛ, ХАДГАЛАМЖ

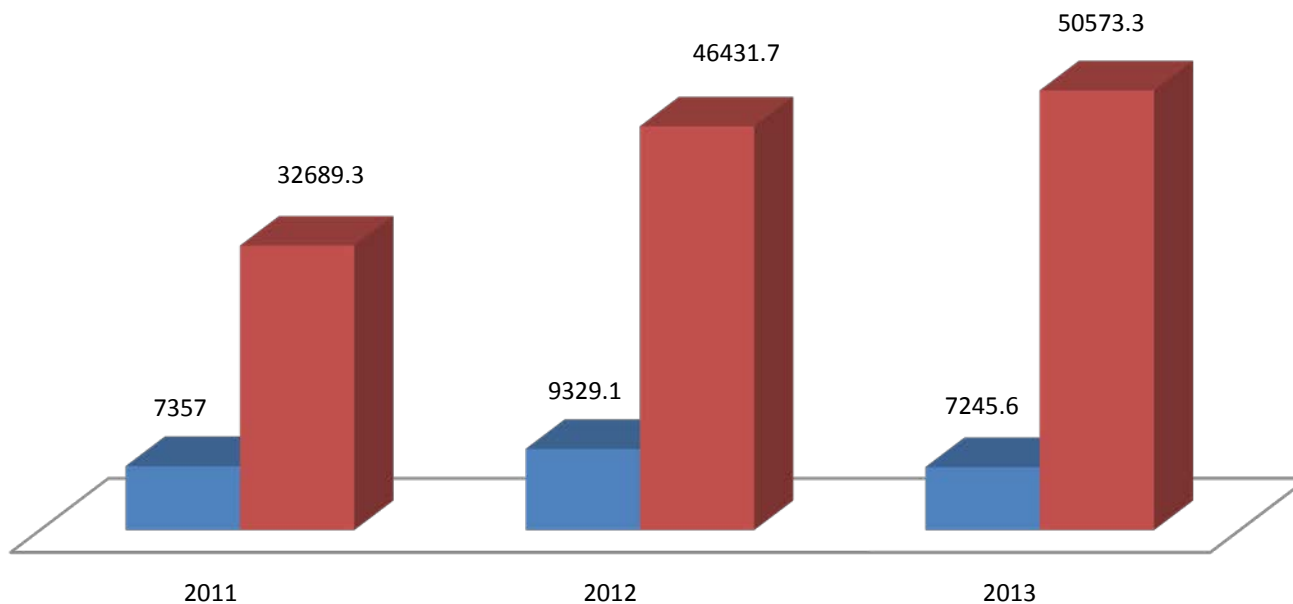
/мянган төгрөгөөр/

Үзүүлэлт	2011.12.31	2012.12.31	2013.12.31	2013 оны 12 сар			
				Монгол банк	ХААН банк	Төрийн банк	ХАС банк
Кассын орлого /зузаатгалаар/	2,650,000.0	3,579,906.0	2,353,400.0	-	1,125,000.0	1,108,400.0	120,000.0
Кассын цэвэр орлого	62,218,430.8	62,932,644.1	33,578,024.5	166.7	21,165,252.4	10,138,269.6	2,274,335.8
Кассын зарлага /шилжүүлэг/	1,714,863.0	992,643.0	1,417,931.0	-	1,022,941.0	51,223.0	343,767.0
Кассын цэвэр зарлага	58,466,341.9	63,991,504.2	34,619,397.9	1,205.9	20,771,274.4	11,729,456.2	2,117,461.4
Зээлийн өрийн үлдэгдэл	51,692,755.4	65,819,568.2	91,323,407.0	-	57,731,257.2	22,083,845.0	11,508,304.8
Чанаргүй зээлийн өрийн үлдэгдэл	369,696.7	184,314.7	247,839.0	-	139,002.3	16,543.6	92,293.1
Хадгаламжийн үлдэгдэл	22,210,509.3	30,380,246.5	36,823,005.9	-	21,142,047.1	10,632,748.0	5,048,210.8
Үүнээс: Хугацаатай	14,673,241.5	21,173,668.7	26,581,077.8	-	14,296,312.0	8,171,377.0	4,113,388.8
Хугацаагүй	7,537,267.8	9,206,577.8	10,241,928.1	-	6,845,735.1	2,461,371.0	934,822.0



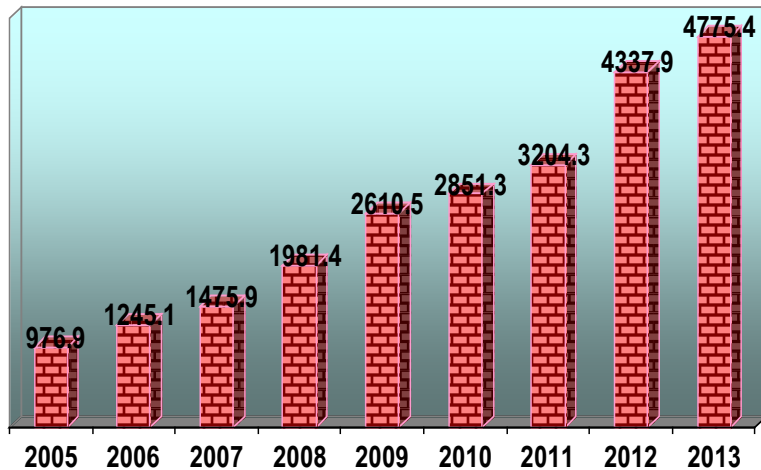
## Төсвийн орлого, зарлага жил бүрийн эцсийн байдлаар /сая төгрөг/

■ ОРЛОГО ■ ЗАРЛАГА

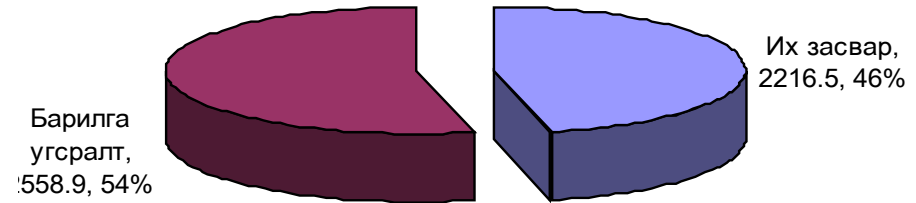




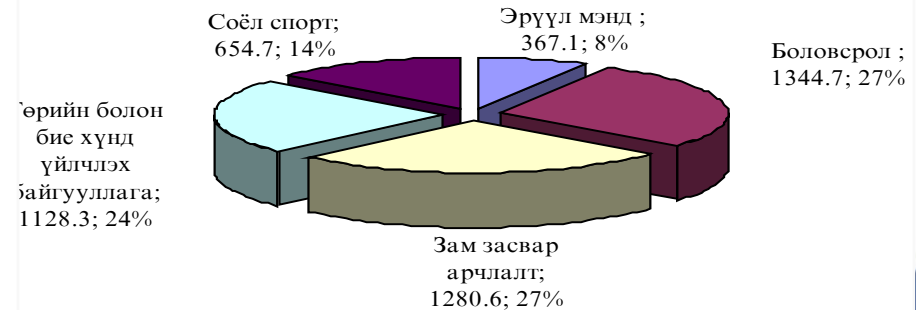
**Аймгийн барилгын байгууллагын барилга угсралт их засварын ажлын динамик /сая.төг/**



**Барилга угсралт, их засварын ажил /сая.төг/ 2013 он**



**Барилга угсралт их засвар /салбараар, сая. төг/ 2013 он**

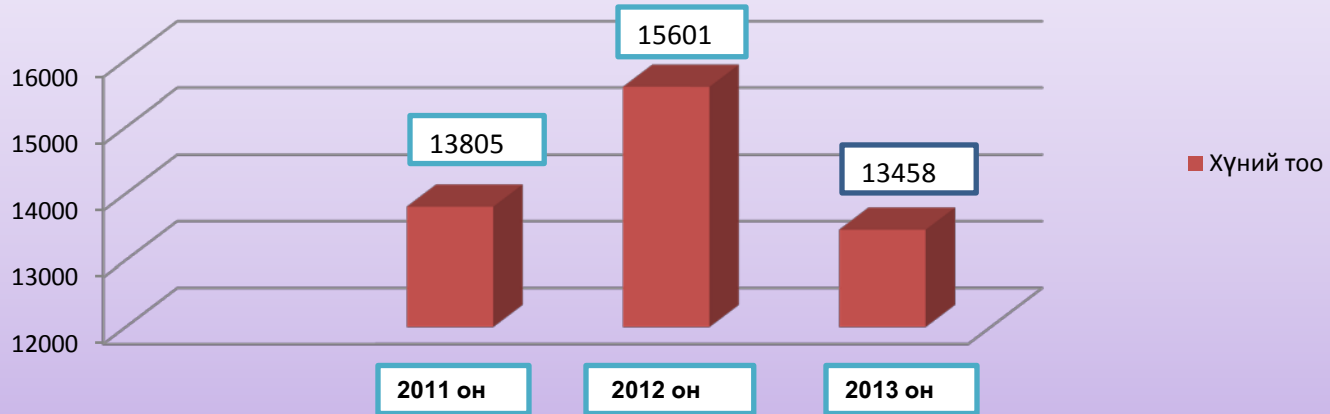




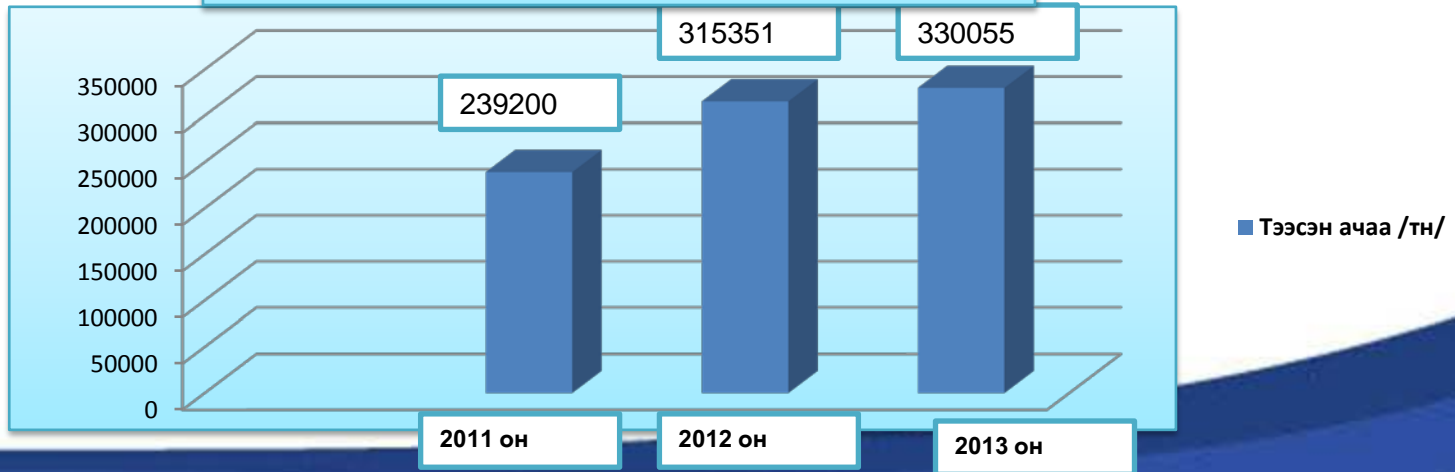
## МАКРО ЭДИЙН ЗАСГИЙН ҮЗҮҮЛЭЛТ - Тээвэр



Авто замын тээврээр зорчигчдын тоо, жил бүрийн эцсийн байдлаар

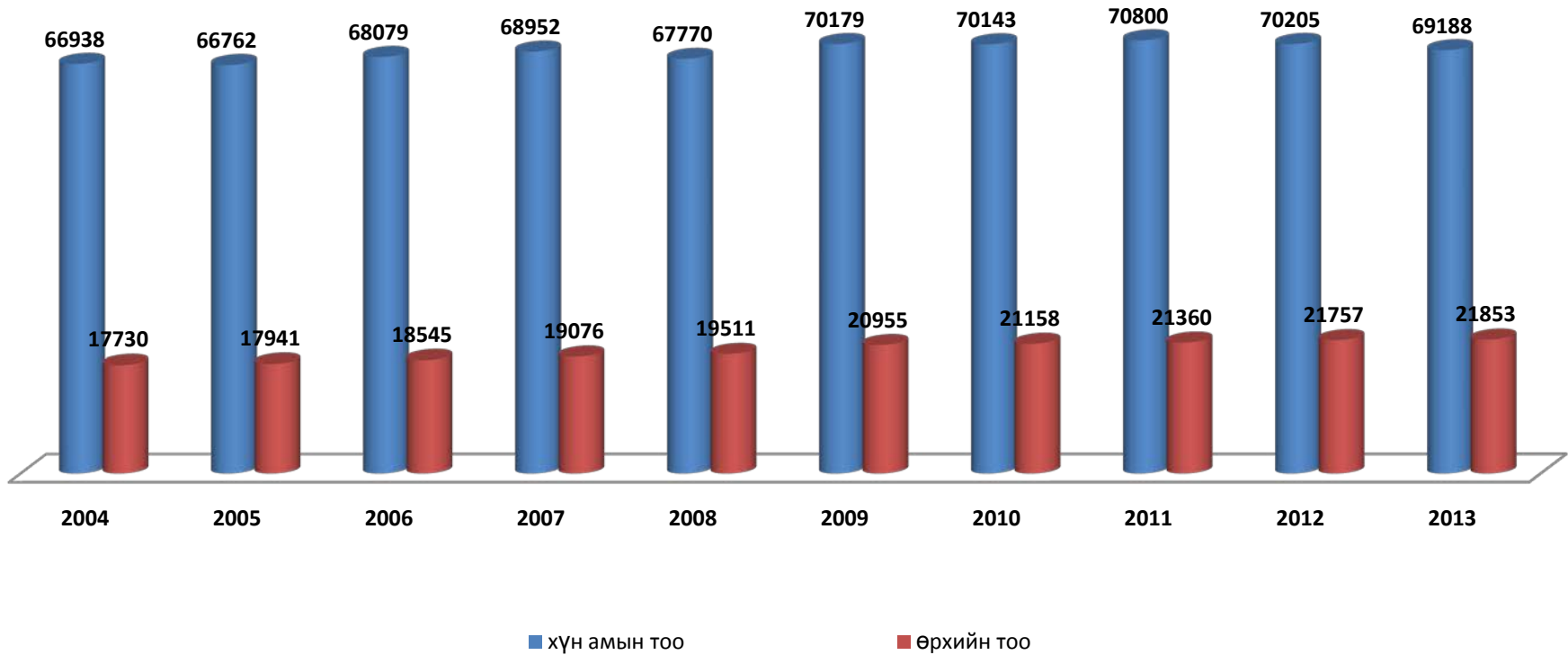


Авто замын тээврээр тээсэн ачаа, жил бүрийн эцсийн байдлаар





## ХЭНТИЙ АЙМГИЙН ХҮН АМ, ӨРХИЙН ТОО СҮҮЛИЙН 10 ЖИЛЭЭР





# ХЭНТИЙ АЙМГИЙН СТАТИСТИКИЙН ХЭЛТЭС

Хэнтий аймгийн сумдын хүн амын өсөлт бууралт 2013 оны жилийн эцсийн байдлаар

№		2012	2013	2012/2013 -+
1	Галшар	2044	2055	11
2	Баянхутаг	2013	2062	49
3	Баянмөнх	1577	1470	-107
4	Дархан	1846	1836	-10
5	Дэлгэрхаан	2318	2291	-27
6	Жаргалтхаан	2012	2056	44
7	Цэнхэрмандал	1750	1777	27
8	Өмнөдэлгэр	5227	5262	35
9	Батширээт	2138	2162	24
10	Биндэр	3813	3916	103
11	Баян-Адрага	2453	2409	-44
12	Дадал	2680	2683	3
13	Норовлин	2375	2291	-84
14	Батноров	5989	5425	-564
15	Баян-Овоо	1677	1640	-37
16	Мөрөн	1970	1837	-133
17	Хэрлэн	19317	19230	-87
18	Бор-Өндөр	9006	8786	-220
	ДҮН	70205	69188	-1017



## Хэнтий аймгийн суурин хүн амын мэдээ 2013 оны жилийн эцсийн байдлаар

- Хамгийн бага хүнтэй 5 сум
- Хамгийн их хүнтэй 5 сум

Сум	Хүн ам
Баянмөнх	1470
Баян-Овоо	1640
Цэнхэрмандал	1777
Дархан	1836
Мөрөн	1837

Сум	Хүн ам
Биндэр	3916
Өмнөдэлгэр	5262
Батноров	5425
Бор-Өндөр	8786
Хэрлэн	19230



## Хэнтий аймгийн Суурин хүн амын мэдээ 2013 оны жилийн эцсийн байдлаар

- Хамгийн бага хүнтэй 5 баг

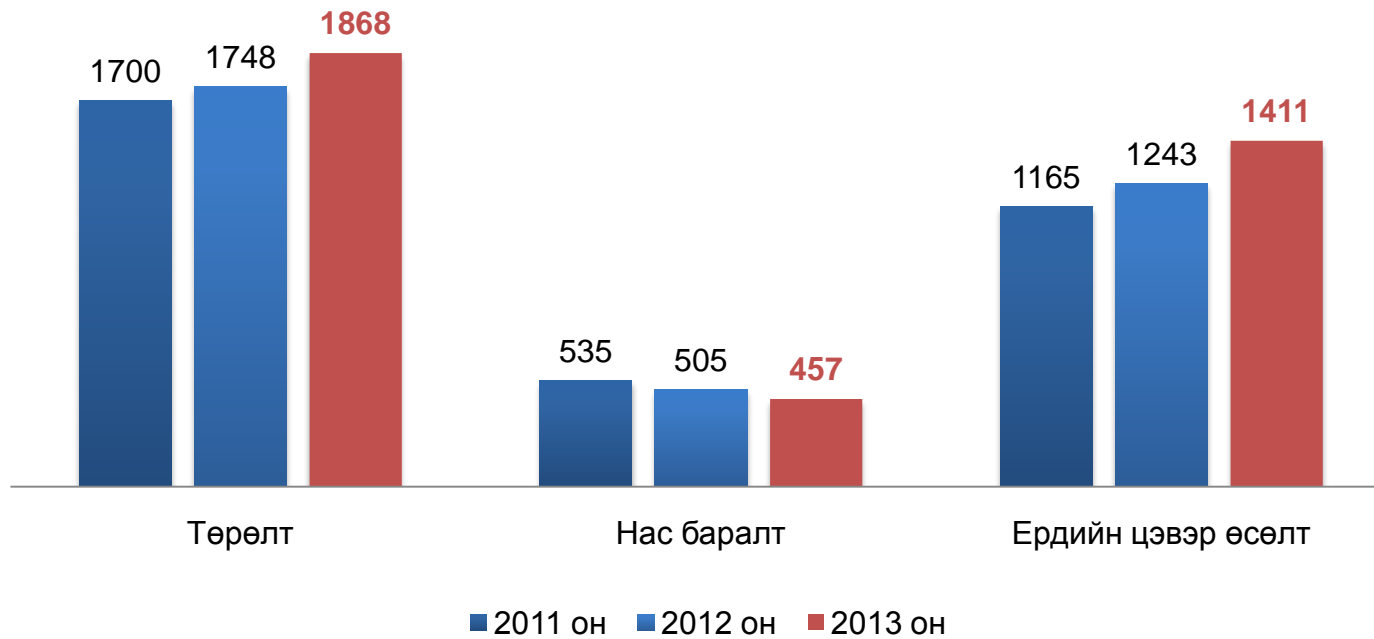
Сум	Баг	Хүн ам
Цэнхэрмандал	Нугаар	160
Мөрөн	Чандгана	191
Галшар	Жаргалант	204
Бор-Өндөр	6-р баг	208
Батноров	Идэрмэг	246

- Хамгийн их хүнтэй 5 баг

Сум	Баг	Хүн ам
Хэрлэн	Сариг	2859
Хэрлэн	Хэрлэн	3287
Хэрлэн	Булаг	3319
Хэрлэн	Өндөрхаан	3844
Хэрлэн	Баянмөнх	4115

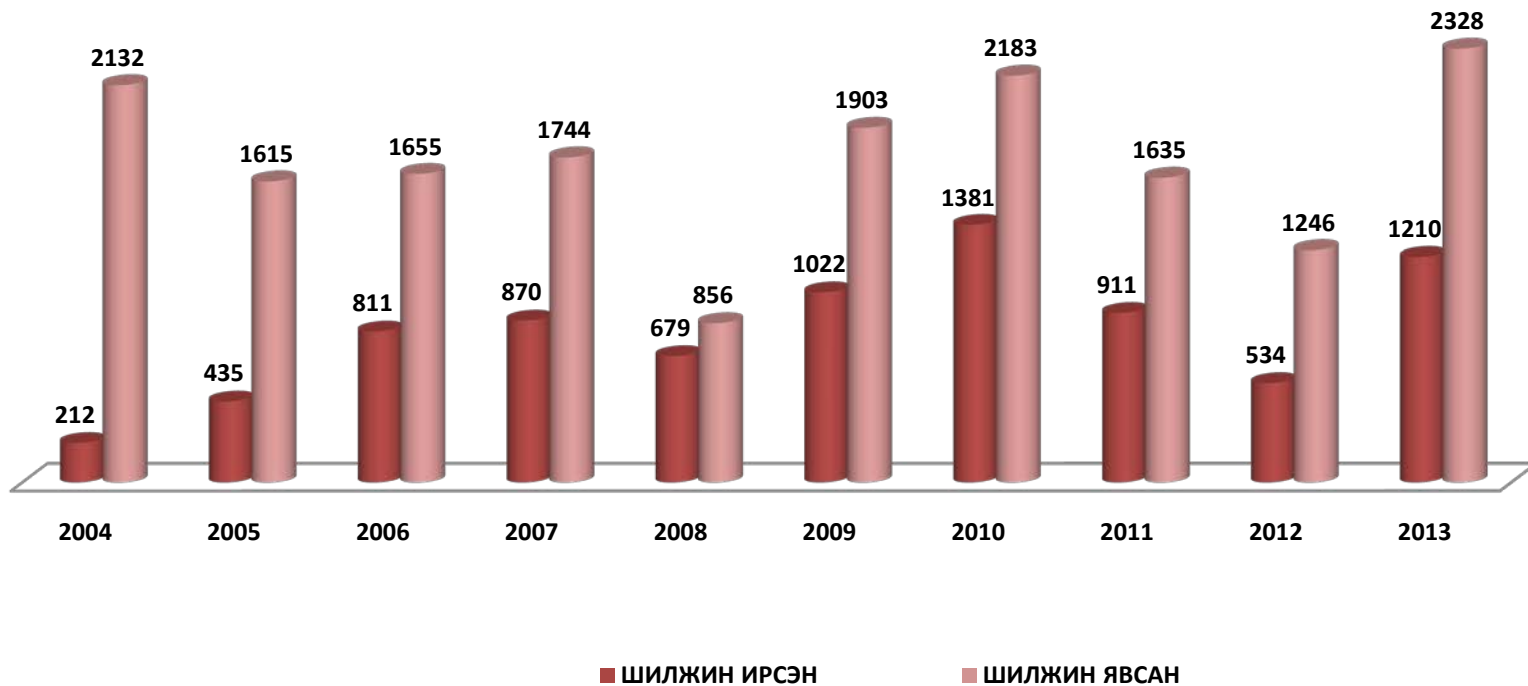


Төрөлт, нас баралт, ердийн цэвэр өсөлт,  
жил бүрийн эцсийн байдлаар





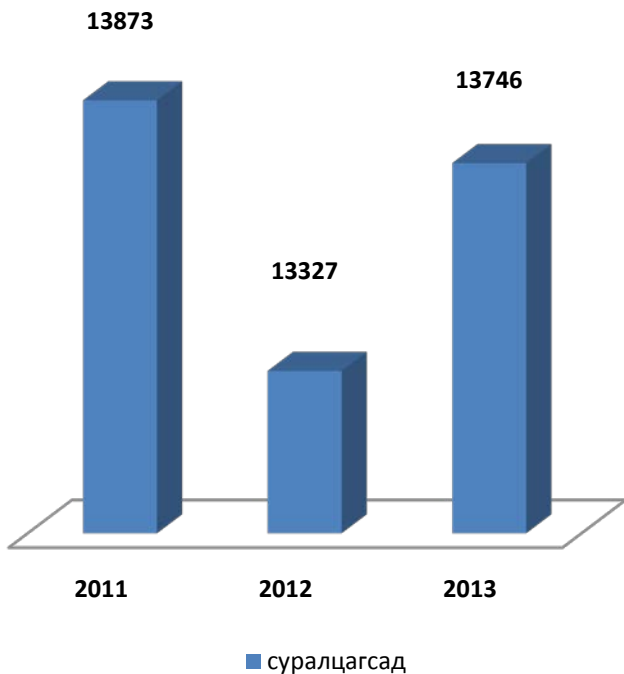
## ХЭНТИЙ АЙМГИЙН ХҮН АМЫН ШИЛЖИЛТ ХӨДӨЛГӨӨН 2004-2013 ОНЫ ЖИЛИЙН ЭЦСИЙН БАЙДЛААР



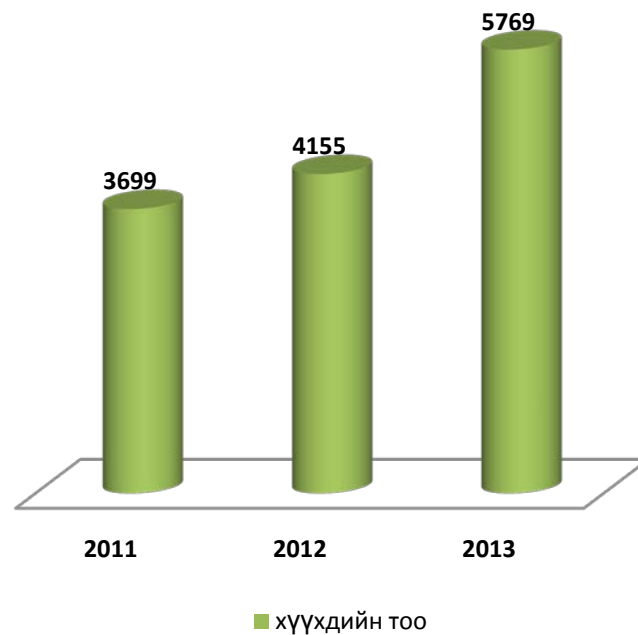


# БОЛОВСРОЛ

Ерөнхий боловсролын сургуульд суралцагсад



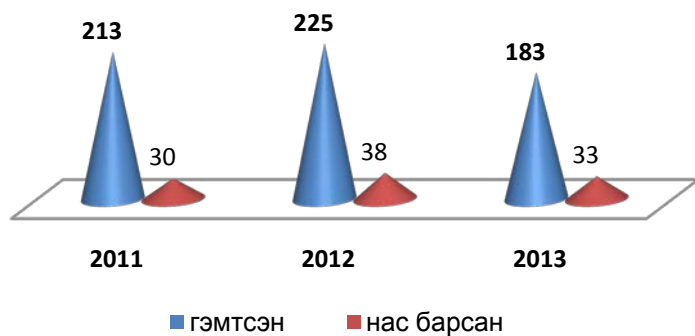
Цэцэрлэгт хамрагдсан хүүхдийн тоо



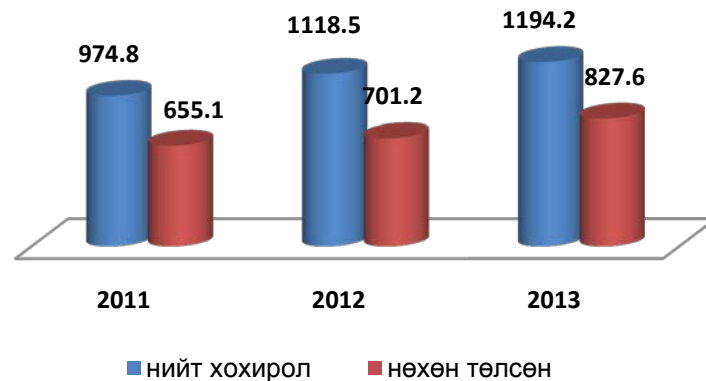


## Гэмт хэрэг

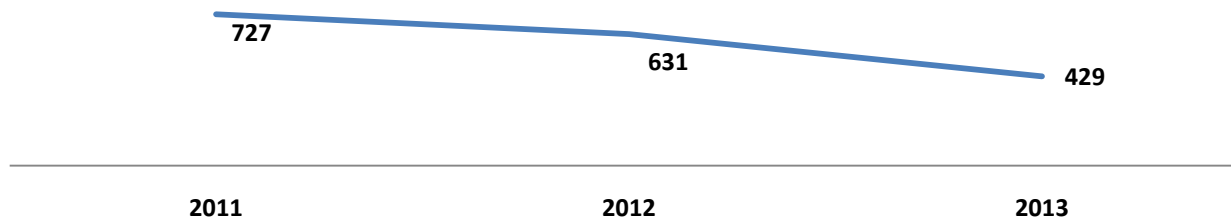
гэмт хэргийн улмаас гэмтсэн, нас барсан хүний тоо жилийн эцсийн байдлаар



гэмт хэргийн улмаас учирсан хохирлын хэмжээ жилийн эцсийн байдлаар /сая, төг/

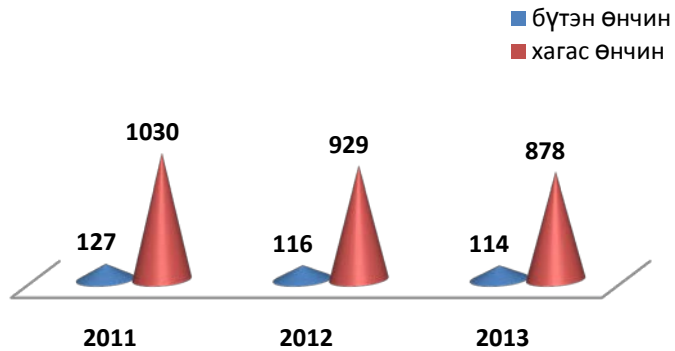


Бүртгэгдсэн гэмт хэргийн тоо жилийн эцсийн байдлаар

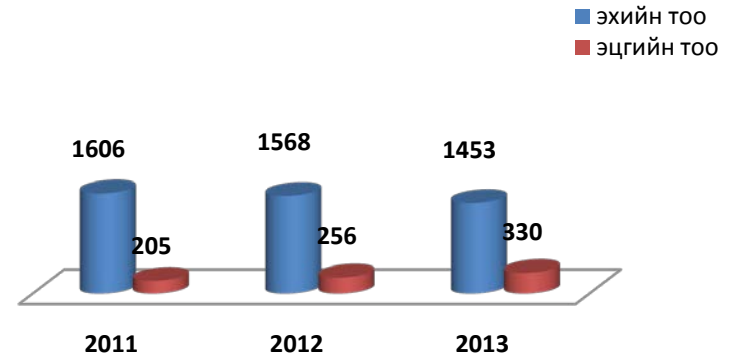




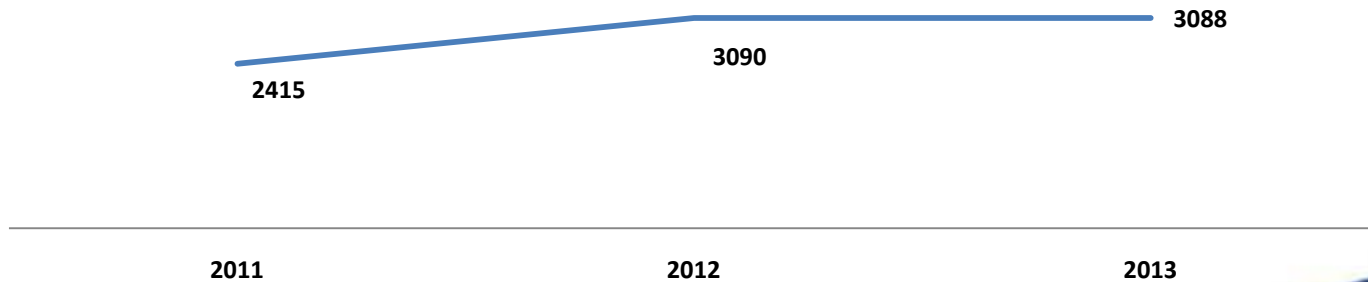
### Бүтэн өнчин, хагас өнчин хүүхдийн тоо жилийн эцсийн байдлаар



### Өрх толгойлсон эхийн тоо, эцгийн тоо жилийн эцсийн байдлаар



### хөгжлийн бэрхшээлтэй хүний тоо жилийн эцсийн байдлаар





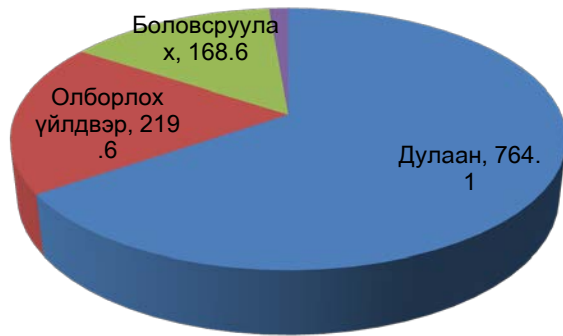
## Аж үйлдвэрийн салбарын нийт үйлдвэрлэл 2000 оны зэрэгцүүлэх үнээр, борлуулалт

### Бүтээгдэхүүн үйлдвэрлэлт

/ салбарын ангиллаар /

/сая.төг/

	2011		2012		2013	
	Оны үнээр	Зэрэгцүүлэх үнээр	Оны үнээр	Зэрэгцүүлэх үнээр	Оны үнээр	Зэрэгцүүлэх үнээр
1 Аж үйлдвэр бүгд Үүнээс	5715.4	1783.2	5748.1	1795.9	5838.2	1168.0
2 Дулаан	1958.2	534.2	2367.8	599.1	2460.6	764.1
3 Олборлох үйлдвэр	2397.3	955.2	946.4	204.9	806.4	219.6
4 Боловсруулах	1344.0	289.0	2360.4	196.6	2329.4	168.6
5 Мод боловсруулах	15.9	4.8	73.5	79.5	241.8	15.7



### Бүтээгдэхүүн борлуулалт

/салбарын ангиллаар/

/сая.төг/

		2011	2012	2013	2013/2012	Салбаруудын дүнд эзлэх хувь	
						2012	2013
1	Аж үйлдвэр бүгд Үүнээс	5570.2	5588.1	5612.7	100.4	100	100
2	Дулаан	1842.2	2293.1	2296.8	100.1	41	40.9
3	Олборлох үйлдвэр	2397.3	946.4	806.4	85.2	16.9	14.5
4	Боловсруулах	1314.8	2275.1	2267.7	99.7	40.7	40.4
5	Мод боловсруулах	15.9	73.5	241.8	329	1.4	4.2

