

ýðëéí öýý í àñàí ä ö¿ð÷ áàéääàãðàðóóéí à.

â. Í àñ áàðàèòùí ¿ç¿¿ëýèò¿¿ä.

Í àñ áàðàèòùí äð° í òèé êí ýò ô èòáí ò:

Í àñ áàðñàí ö¿í èé òí î ãæèèéí äóí àà÷ ö¿í àì ùí òí î í ä òàðüöóóéí à.

$$\bar{o} = (M : \bar{S}) \times 1000;$$

M- í àñ áàðñàí ö¿í èé òí î :

S- æèèéí äóí àà÷ ö¿í àì ùí òí î

$$\bar{o}_o = \frac{M_o}{\frac{2}{3}N_o + \frac{1}{3}N_1} \times 1000$$

-Í ýèñèéí ýí äýääýè (í é ö¿ðýýä;é ö¿¿ðäèéí ýí äýääýè)

M0- óòàéí æèä í é ö¿ðýèä;é í àñ áàðñàí ö¿¿ðäèéí òí î

N0- óòàéí æèä ò° ðñ° í ö¿¿ðäèéí òí î

N1- òí î ° ö æèä ò° ðñ° í ö¿¿ðäèéí òí î

Kn - m

$$T_x = (t : S_x) \times 1000 ;$$

\ Óòàéí í àñí ù á¿èæéí 1000 ö¿í óòàì ä í î ääí ò í àñ áàðàèòùí òí î :

Tx- x í àñí ù á¿èæéí í àñ áàðñàí ö¿í èé òí î

Sx- x - í àñí ù á¿èæéí ö¿í àì ùí òí î

- 5 ö¿ðýèö í àñí ù ö¿¿ðäèéí í àñ áàðàèò.

Àì üä ò° ðñ° í 0-4 í àñí ù 1000 ö¿¿ðýä óòàì ä í î ääí ö 0-4 í àñàí ààà í àñ áàðñàí ö¿¿ðäèéí òí î ã

öýéí ý.

-Ýðèéí ýí äýääýè. Æèðýì ñí èé áí êí í æèðýì ñí èé äàðààòü ö¿¿ðýä ò° ð¿¿ýö¿

áí èæí àñ áàðñàí ýð÷¿¿äèéí òí î .

-Ýðèéí ýí äýääèèéí òàðüöàà. 100000 àì üä ò° ðñ° í ö¿¿ðäýä í î ääí ö ýðèéí ýí äýääèèéí òí î

-Ýðèéí ýí äýääèèéí êí ýò ô èòáí ò. Ò° ð° ö í àñí ù (15-49 í àñ) 100000 ýí ýàýéä í î ääí ö ýðèéí

ýí äýääèèéí òí î .

ãø èèæèö ò° ä° èã° í èé ¿ç¿¿ëýèò¿¿ä

-ø èèæèí èðýèòèéí êí ýò ô èòáí ò. Òí äí ðòí é òóääòààí ä óòàéí í òèæéí 1000 ö¿í àì óòàì ä

$$\bar{E}_e = \frac{P_y}{S} \times 1000 ;$$

í î ääí ö ø èèæèí èðñýí ö¿í ¿¿ñèéí òí î

Py- óòàéí òóääòààí ä ø èèæèí èðñýí ö¿í àì ùí òí î :

S- æèèéí äóí àà÷ ¿í àì ùí òí î ,

-ø èèæèí ýààèòùí êí ýò ô èòáí ò. Òí äí ðòí é òóääòààí ä óòàéí í óàà äýáñäýðèéí 1000 ö¿í àì óòàì ä í î ääí ö óòàéí í óàà äýáñäýðýñ ø èèæèö ýáñàí ö¿í èé òí î .

$$\bar{E}_y = \frac{P_x}{S} \times 1000 ;$$

Px- ø èèæèí ýáñàí ö¿í àì ùí òí î ,

S- \bar{O}_t ài ùí æèèéí äóí äà÷ òí î ,

- \bar{O} èèæèð ò° ä° èð° í èé öýáýð ° ñ° èð. Ø èèæèí èðýñäèéí òí î î î î ñ ø èèæèí ÿääñäúí òí î ä õäñæòðäéí í óàäãýññýðèéí \bar{O}_t ài ùí äóí äà÷ òí î í ä õäðüóóéñäí õäðüòàà.

$$K_{\varnothing} = \frac{P - P_j}{S} \cdot \bar{Y} \cdot 1000;$$

-Õí òæèèð. Õí ò, õí ò ì àýæéí ñóóðèí ãæçðóóää î ðø èí ñóóã÷äúí í èèð \bar{O}_t ài ä ýçèýð õóâèéí æéí .

ä. \bar{O}_t ài ùí í àñ òçéñèéí áçòýð.

Òóðäéí í àñ òçéñèéí áçèýãäýð \bar{O}_t ài ùí òí î í ù òàððàèð ðì . \bar{O}_t ài ùí í àñ òçéñèéí áçòðèéí ñóàäèæäã í èéãýì ýæéí çàñæéí ò° è° äè° èð, ñóàäèæäã, ø èí æèèãýýí èé àæèä öýðýæýáýã \bar{O}_t ài ùí í àñ òçéñèéí áçòèèéã \bar{O}_t ñí ýãýýð òàðóóèäõàñ ãäí à \bar{O}_t ài ùí í àñ, òçéñèéí ñóàðäæ, àèàðäì ì ààð òàðóóèäã.

å. \bar{O}_t ài ùí äóí äàæí àñèàèòü ä òí î õ ò äðã÷èèèè.

\bar{O}_t ài ùí í àñ áàðäèòüí çççèýèðççèèéã çí äýñèýí \bar{O}_t ài ùí í àñèàèòüí \bar{O}_t ñí ýãèèã òí äí ðõí èéí î . \bar{O}_t ài ùí í àñèàèòüí \bar{O}_t ñí ýãèèã \bar{O}_t ài ççéí áí àèð çççèýèðýýð òèéñáýð \bar{O}_t ài (ñòàèèí í àð) äýýð òí î õí æ òèéñáýð \bar{O}_t ài ùí òí î ä 100000 \bar{O}_t ýýð àääã. Í àñèàèòüí \bar{O}_t ñí ýãèèã òí äí ðõí èéí õúí óóèä \bar{O}_t ài ùí í àñ áàðäèòüí ä í àñ, òçéñýýð ãððææ çýððçç çççèýèðýí ä çí äýñèýí í àñ áàðäð ì àæäèèè -äòí äí ðõí èéí î .

- Lx- x í àñ òçðñýí \bar{O}_t èé òí î /10000/,
- Lo- òð ðñ° í òççòäèéí òí î , /100000/,
- Lx+1 (x+1) í àñ òçððýè ài üä ààéæä \bar{O}_t èé òí î áóp ó í àñ äýâø ñýí \bar{O}_t èé òí î :

$$L_{x+1} = L_x - d_x ; dx - \bar{O} \text{ í àñäí ä í àñ áàððäí } \bar{O}_t \text{ èé } \bar{O} \text{ í :}$$

qx- í àñ áàðäð ì àæäèèè

$$d_x - q_x \cdot L_x \quad q_x = \frac{2m}{2+m} \cdot \frac{1}{x}$$

Px- ài üäðäð ì àæäèèè

$$P_x = 1 - q_x ;$$

- $L_x - \bar{O}$ -ýýñ $\bar{O}+1$ í àñäí ä ài üäðð÷ ààéæä \bar{O}_t èé äóí äà÷ òí î .

1975-1980 онд 12.8, 1980-1985 онд 16.7, 1985-1990 онд 19.8, 1990-1995 онд 6.5, 1995-2000 онд 8.0, 2000-2005 онд 10.0, 2005-2010 онд 11.0, 2010-2014 онд 11.5 гэж өсөж байна. 1960-1970 онд 11.5, 1970-1980 онд 12.8, 1980-1990 онд 19.8, 1990-2000 онд 8.0, 2000-2010 онд 11.0, 2010-2014 онд 11.5 гэж өсөж байна.

1961-2014 онд хүн амын өсөлтийн хурд

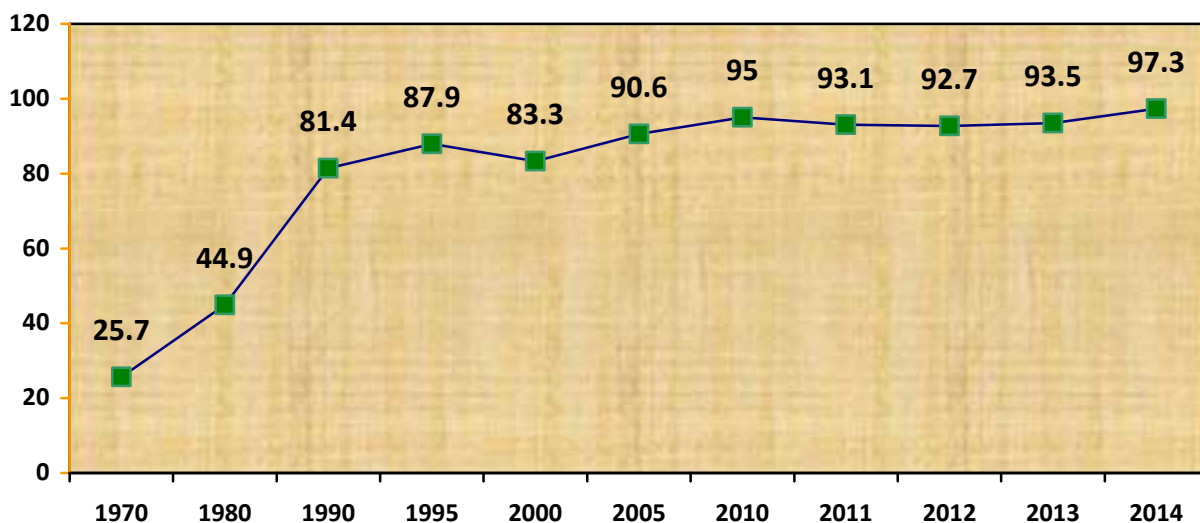
Хүн амын өсөлтийн хурд

Он	Хүн амын өсөлтийн хурд	1961-2014 онд хүн амын өсөлтийн хурд			Хүн амын өсөлтийн хурд	Хүн амын өсөлтийн хурд	Хүн амын өсөлтийн хурд
		1961-1970	1971-1980	1981-1990			
1961	968.1	6.5	3.2	3.3	0.67		
1962	998	7.8	3.8	4	0.78	120	7.15
1963	1017.1	9.3	4.6	4.7	0.91	119.2	8.55
1964	1045.2	8.8	4.6	4.2	0.84	94.6	9.05
1965	1076	11.3	5.9	5.4	1.05	128.4	10.05
1966	1104.4	8.8	4.6	4.2	0.8	77.9	10.05
1967	1134.4	9.1	4.8	4.3	0.8	103.4	8.95
1968	1164.5	10.5	5.5	5	0.9	115.4	9.8
1969	1197.6	23.3	12.3	11	1.95	221.9	16.9
1970	1230.5	25.7	13.5	12.2	2.09	110.3	24.5
1971	1265.4	28.6	15.1	13.5	2.26	111.3	27.15
1972	1301.4	31.3	16.5	14.8	2.41	109.4	29.95
1973	1339.5	34	16.9	17.1	2.54	108.6	32.65
1974	1380.7	37	18.4	18.6	2.68	108.8	35.5
1975	1424.4	39.8	19.8	20	2.79	107.6	38.4
1976	1466.9	42.6	21.2	21.4	2.9	107	41.2
1977	1512.4	45.3	22.6	22.7	3	106.3	43.95
1978	1553.6	47.9	23.8	24.1	3.1	3.08	46.6
1979*	1595	41.8	20.8	21	2.6	2.62	44.9
1980	1682	44.9	22.4	22.5	2.7	2.67	43.4
1981	1682	47.5	23.6	23.9	2.8	2.82	46.2
1982	1724.7	49.2	24.5	24.7	2.8	2.85	48.4
1983	1767.5	52.2	26	26.2	2.9	2.95	50.7
1984	1808.9	55.9	27.9	28	3.1	3.09	54.1
1985	1900.6	61.6	30.7	30.9	3.2	3.24	58.8
1986	1949.7	67	33.4	33.6	3.4	3.44	64.3
1987	1997	72.1	36	36.1	3.6	3.61	69.6
1988	2044	75.6	37.7	37.9	3.7	3.7	73.9
1989*	2095.6	78.6	39.2	39.4	3.7	3.75	77.1
1990	2149.3	81.4	40.6	40.8	3.7	3.79	80
1991	2187.2	82.1	41	41.1	3.7	3.75	81.8
1992	2215.2	85.4	42.6	42.8	3.8	3.86	83.8
1993	2250	86.5	43.2	43.3	3.8	3.84	86
1994	2280	92.5	45.3	47.2	4	4.06	89.5
1995	2317.5	87.9	43.1	44.8	3.8	3.79	90.2
1996	2353.3	87.4	43.2	44.2	3.7	3.71	87.7
1997	2387	85.8	42.1	43.7	3.6	3.59	86.6
1998	2420.5	89.1	43.8	45.3	3.6	3.68	87.5
1999	2373.5	90.4	44.1	46.3	3.8	3.81	89.8
2000	2407.5	83.3	40.9	42.4	3.4	3.46	86.9
2001	2442.5	85.7	41.7	44	3.5	3.51	84.5
2002	2475.4	87.5	42.7	44.8	3.5	3.53	86.6
2003	2504	89.8	43.9	45.9	3.5	3.58	88.7
2004	2533.1	90.4	42.9	47.5	3.5	3.56	90.1
2005	2562.4	90.6	43.5	47.1	3.5	3.42	90.6
2006	2594.8	89.4	42.8	46.5	3.4	3.37	89.4
2007	2635.2	90.2	43	47.2	3.4	3.32	90.2
2008	2684	91	44	47	3.4	3	91
2009	2735.8	91.3	44	47.3	3.3	3.33	91.3
2010	2735.8	95	46.1	48.8	3.4	3.47	95
2011	2811.6	93.1	45.3	47.8	3.3	3.31	93.1
2012	2867.7	92.7	45.2	47.5	3.2	3.23	92.7
2013	2870.9	93.5	45.4	48.1	3	0.8	93.5
2014	2937.9	97.3	47.6	49.7	3	4	95.4

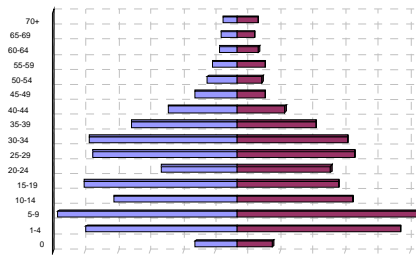
Нóóðèí òǵí àì ù í òî î , ñòì àààð

	2000	2001	2002	2003	2004	2005	2006	2007	2008	2009	2010	2011	2012	2013	2014
	84317	85660	87468	89857	90426	84317	89427	90224	91093	91358	95043	93137	92735	93554	97342
	41296	41618	42716	43930	42953	41296	42840	43040	44022	44028	46180	45335	45203	45470	47619
	43021	44042	44752	45933	47473	43021	46587	47184	47071	47330	48863	47802	47532	48084	49723
	66863	68285	70029	73408	74275	66863	73457	74526	75104	74454	77547	77547	75644	76428	79938
	32422	32775	33993	35828	34776	32422	34952	35391	36094	35607	37407	36494	36589	36831	38750
	34441	35510	36036	37586	39499	34441	38505	39135	39010	38847	40140	39000	39055	39597	41188
	5579	5543	5628	5515	5390	5579	5404	4950	5115	5603	5796	5796	5693	5759	6101
	2793	2777	2826	2764	2719	2793	2715	2472	2600	2835	2942	2959	2896	2943	3142
	2793	2766	2802	2751	2671	2786	2689	2478	2515	2768	2854	2897	2798	2816	2959
	2793	3374	3435	2888	2913	3256	2932	2935	3076	3185	3277	3277	3277	3240	3155
	2793	1746	1768	1405	1432	1668	1426	1415	1497	1551	1606	1643	1631	1610	1600
	2793	1628	1667	1483	1481	1588	1506	1520	1579	1634	1671	1713	1646	1630	1555
	2793	8458	8376	8046	7848	8619	7634	7813	7798	8116	8423	8423	8121	8127	8148
	2793	4320	4129	3933	4026	4413	3747	3762	3831	4035	4225	4239	43295	4086	4127
	2793	4138	4247	4113	3822	4206	3887	4051	3967	4081	4198	4192	45582	4041	4021

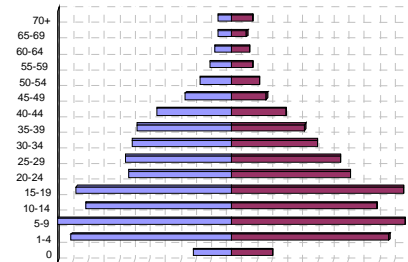
Нóóðèí òǵí àì ù í òî î , 1965-2014 î í óóääà ì ýí ääí òǵí ýýð.



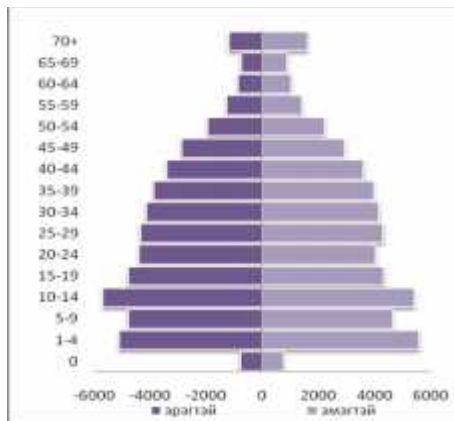
2008-2014 î í ä áýëýí áàèñàí òǵí àì ù í òî î ,



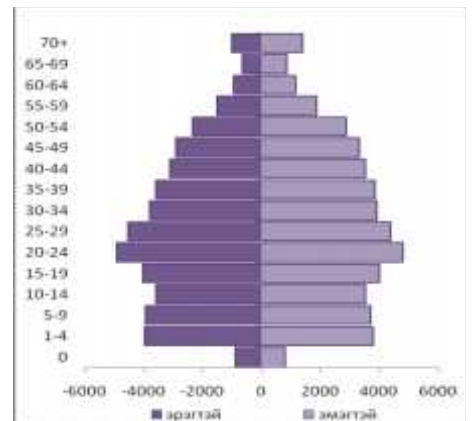
1989 î í



2000 î í



2010



2013

Õ¿í àì úí á¿òýö, í í óöääàð

		2000	2002	2004	2006	2008	2009	2010	2011	2012	2013	2014
Õ¿í àì úí òí		83271	87468	90426	89427	91093	91358	95043	93137	92735	93554	97342
¿í ýýñ	Ýðýäýé	40844	42716	47473	42840	44022	44028	46180	45335	45203	45470	47619
	Ýí ýäýé	42427	44752	42953	46587	47071	47330	48863	47802	47532	48084	49723
Ä¿í ä ýçèýö óöäü	Ýðýäýé	49.0	48.8	52.5	47.9	48.3	48.2	48.6	48.7	48.7	48.6	48.9
	Ýí ýäýé	51.0	51.2	47.5	52.1	51.7	51.8	51.4	51.3	51.3	51.4	51.1
Õ¿éñééí óäðüóää		96.3	95.5	110.5	92.0	93.5	93.0	94.5	94.8	95.1	94.6	95.7
0-15 í äñí ü ò¿¿ýä	òí	30655	25845	26905	24234	25746	24928	25687	25153	25258	25754	27357
	óöäü	36.8	29.5	29.8	27.1	28.3	27.3	27.0	27.0	27.2	27.5	28.1
Õ° ä° èí ° òéé í í äñí ü	òí	47815	56324	58919	60578	60291	61141	64299	62544	61730	61796	63738
	óöäü	57.4	64.4	65.2	67.7	66.2	66.9	67.7	67.2	66.6	66.1	65.5
60 ää äýýö í äñí ü	òí	4801	5299	4602	4615	5056	5289	5057	5440	5747	6004	6247
	óöäü	5.8	6.1	5.1	5.2	5.6	5.8	5.3	5.8	6.2	6.4	6.4

Äàððàí òí ò ààéãóóèàããàí ààñ òí éø óèñúí òýì æýýí ä 1963.1969.1979.1989. 2000, 2010 í í óóààä òçí àì ùí òí î èèì ã ýààããæýý. Ñççèèéí 4 óàààæéí òí î èèì ã î ð áýëýí áàéñàí òçí àì ùí òí î , í àñ òçéñèéí áçòòèéãàâ÷ ççýðýä 1969 í í ä 23286 òçí àì òí î èèì ã àí æààéíí ù 9152 í ù áóp ó 39.3 òóâü í ù 0-14 í àñí ù òççðäççä, 995 í ù áóp ó 4.2 òóâü í ù 60-ààñ äýýø í àñí ù àòì àáóóä, 8731 í ù áóp ó 37.5 òóâü í ù 15-35 òçðòýèð í àñí ù çàèóó÷óóä, 13139 í ù áóp ó 56.4 òóâü í ù ò° ä° èì ° ðèéí í àñí ù òçí àì ýçýèæ áàéä. 2000 í í ù òçí àì ùí òí î èèì ã î ð 83271 òçí àì áýëýí òí î èèì ã àí òí ð 28779 í ù áóp ó 34.6 òóâü í ù 0-14 í àñí ù òççðýä, 3654 í ù áóp ó 4.4 òóâü í ù 60 àà äýýø í àñí ù òçí ççñ, 15452 í ù áóp ó 18.6 òóâü í ù 15-35 òçðòýèð í àñí ù çàèóó÷óóä, 32433 í ù áóp ó 39 òóâü í ù ò° ä° èì ° ðèéí í àñí ù òçí àì ýçýèæ áàéæýý.

2014 í í ù áàéäèàð í èèò òçí àì ùí 27357 í ù áóp ó 28.1 òóâü í ù 0-14 í àñí ù òççðäççä, 36787 í ù 15-35 í àñí ù çàèóó÷óóä, 6247 í ù áóp ó 6.4 òóâü í ù 60-ààñ äýýø í àñí ù òàí , 63738 í ù áóp ó 65.5 òóâü í ù ò° ä° èì ° ðèéí í àñí ù òçí àì ýçýèæ áàéí à.

2014 í í ù òçí àì ùí í àñí ù áçòòèéã 2000 í í ù òòì é òàðüòóóèáàè í èèò òçí àì ùí äçí ä 0-14 í àñí ù òççðäççäèéí ýçýð òóâü 8.7 í óí èòýýð áóóðñàí áàéí à. Ò° ä° èì ° ðèéí í àñí ù òçí àì ùí äçí ä ñóðãóóèüä ñóðàèöòããàä, ò° ä° èì ° ðèéí í àñí ù ò° ä° èì ° ðèéí ÷àààððçé òçí àì , ò° ä° èì ° ð ýðöèýýçé òçí àì ùí òí î í ýì ýããñýí áàéí à. Ò° ð° èò í ýì ýããñýí ó÷èð öýáýð ° ñ° èò ò í í ýì ýããñýí áàéí à. Áóñàä àèì àã òí óóóààñ òçí àì î èí î ð ø èèæèí ñóóðüø èæ, äýýä ñóðãóóèü èí èèäæóáàä î èí í î ð óàì î èí î ð ñóðàèöòæ áàéèàããàñ ø àèöæàèàí àèì æéí òçí àì ùí òí î æè ààðàèàí í ýì ýããñýí áàéí à.

1989 í í ù áàéäèàð í èèò òçí àì ùí 50.16 òóàèéã ýì ýãýé÷çä ýçýèæ áàéñàí áí è 2014 í í ù áàéäèàð 51.1 òóâü áí èæ 1.0 òóàèàð í ýì ýããñýí áàéí à. (2014

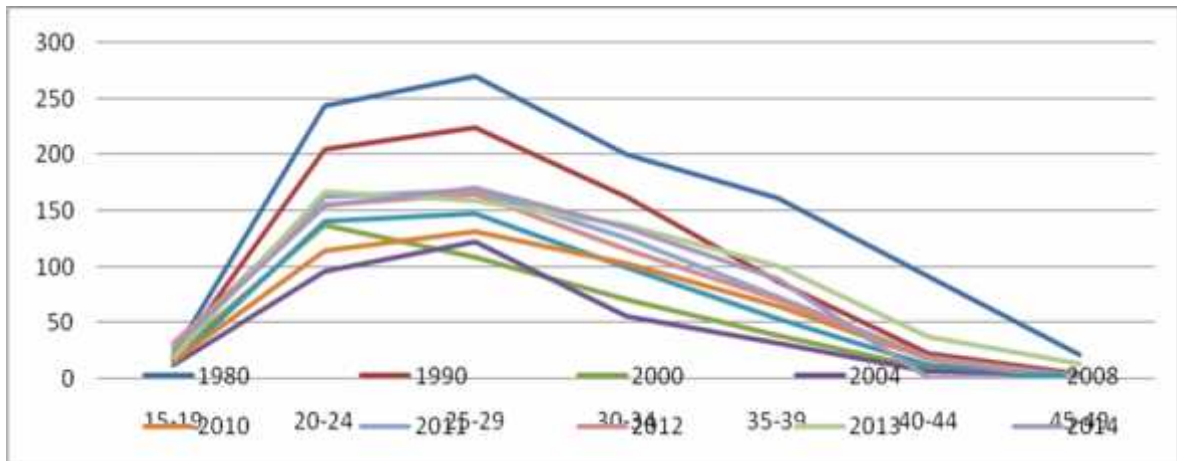
.)

Òçí àì ùí í àñ òçéñèéí ñóàðããàñ òàðàðàä 1969. 1979 í í óóààä ò° ð° èò èðòýé, ò° ð° èò òí î ð í ä ùí çàé í èðòí í , òçí àì ùí öýáýð ° ñ° èò ° í ä° ð áàéñàí , ò í 2005 í í î ñ ýöèýí ò° ð° èò æèä í ýì ýããñýí òàí àèàãã æðñàí áàéòáä òçí àì ùí í àñ áàðàèò ò° àèèé° í áóóðàððçé áàéèàããàñ ø àèöæàèàí òçí àì ùí öýáýð ° ñ° èò áàã çýðýä ° ñ° í áàéí à.

÷àðì àéèò çýðæèéã àí òààðàí ççýæ 1980-ààà ííù ñççè÷ýñ òçí àì ççéí òàèààð Ì ííã è óèñùí òð°ñ ààðèì òèàò àí àèì ã ä çàðèì °ð÷è°èò ìðæ òð°èòèéã ýò òççðäèéí ýðççè ì ýí àòýé óýèäóóèàí çí òèñòì é çí òèòóóèàòàà àì òààðàè òààèò àí èñí í òì . 1988 íííñ çð ò°íä°èòèéã çàðèì òì òèì èäèóóàà ç°ãð°ð° ãí èæ Ýò àí èì ò àñóóäèùã ýì ýäýé÷çä °ðñã° ð èèäýóýð ýðççè ì ýí àèéí òóóèéí ä °ð÷è°èò ì òóóèñàì áàéí à. Ýì ýäýé÷çäèéã 20-24 í àñàì àà äýðéýæ 20-35 í àñí ù òì ì òì í ä 2-3 æèèéí çàèòàé òð°èèéã ííã÷òì é ãýæ ç°ãè°ã° áàéæý. Ì °í í àñ áàðàèòùã áóóðóóèàò, ýèàì ãóýà ýð, òççðäèéí ýí äýæèèéã áóóðóóèàò, äóí ààæ í àñèàèòùã í ýì ýæççèýóýä ÷èæýñýí àí àèì ã ÷òàè áàèð ñóóðù ýçýèñýí óýáýð áàéí à. Ì ííã è óèñùí òçí àì ùí àèéýí ò í ù òèàì æàèò ì àè àæ àðóé ýðèýí ò°ã° ì òì í í óòàð ñóóðù èæ áàèñàì àí è 1960-ààà íííñ çèèäýðéýè ýð÷èì ææ õì ò ñóóðèì æçðóóä ð èí ýýð áèé áí èæ óýäýýðò àæèèàò òç÷èì áóðàæàæ èðñí ýýð òçí àì ùã õì ò ñóóðèì ãóóàà ð èèæè ñóóðù èòèéã äýì æò àí àèì ã ýáóóèñàì í ù òçí àì ùí áàèð èè, ð èèæò ð èèæò ò°ã° èð°í ä ð èí ý óýá ì äýá áèé áí èã ñí í òì . Èí ãýñí ýýð Æàðòàì -Óóè àèì æéí òçí àì í ù Ì ííã è óèñùí òçí àì ùí ýð÷èì óýé òð°èò, í àñ áàðàèòùí áóóðàèòàè çýðýæýí òçí àì í èí ì òì ì ð èèæè èðæñóóðù èò àí èñí í í ù Æàðòàì ù ãýò óóóóè èðýäèéã áçäççèýóýä ã èèì ò ççðýã ãçèóýðäýñýí áàéí à.

Äýýð áóðùàñàì ààð òð°ñ ýáóóèæ áàèñàì òçí àì ççéí àí àèì æíí °ð÷è°èò àí èì í ýäèéí çàñæèéí òàèààð áàæãýé àì æèò ì èæ àðä òçí í èé àæ áàèäàè ñàèæèð÷, òèì ààð, ñí , è, áí èì àñðì è, ýðççè ì ýí àèéí òàèààð èòýýóýí àì æèò ì èæ òçí àì ùí áí èì àñðì èùí òçãð èì äýýð èèæ ñýóýóí èé õì ì ýðñ í ýì ýæýò óóòàì ýì ýäýé÷çä òççðýä òðççèæ°ñ ãýðò ñóóòàñ ýðñ òàòæèçàæ òèì ààð ì ýðýæè, áí èì àñðì èì í äýýð èççèæ í èèè èéí àì üäèäè ääýáòèòýé ì òì èòì ò í ù í ýì ýæýòèéí òèðýýð ãýð áçèä òðççèýò òççðäèéí òì ì çí òèòóóèàò ð ààðàèàà, ñí í èðòì è óðæàì æð÷ áàèñàì òàé õì èáí ì èí ì 1970-ààà ííù ñççè÷ýñ òçí àì ùí òð°èò òì æí í æ áàèäàèè ì ðæ òèì ààð 1980-ààà ííù ýóí ýýñ òð°èò æ ààð áóóð÷ ýóýèñýí áàéí à. 1989 ííã áí èì àñðì èòì é òçí àì ùí òì ì 1979 ííù òì ì ñ 49.2%-èàð °ññ°í èé àí òì ð äýýá áí èì àñðì èòì é òçí èé òì ì 2 ààðèì °ññ°í áàéá. Õçí àì ùí òóðààì °ñ°èòèéí çð äçí ä áçò òçí ä òççðýä, çàèóó÷óóáùí ýçýò óóàèéí æèí ýðñ °ñ÷, òçí àì ççéí à÷àèàè í ýì ýæýæ áàéæý. 1960-1970-ààà ííù çäà òð°èòèéí °í ä ð òçãð èí , í àñ áàðàèòùí áóóðàèòù òçí àì ùí °ñ°èòèéí °òò° èäççèñýí áàéí à.

1000 ýì ýäýéä íí æàì ò òð°èò, í àñí ù áçèäýýð.



1980 îíä õĵí àì ùí í àñ ààðàèòùí òĵàø èí 1000 õĵí àì òòòàì ä 9.63 áàéñàí áí è 1993 îí ä 6.16 áí èæ 36 òóàèèð áóóðñàí áàéí à. 1960-ààä îíîñ òí èø 40 äððóé æèèéí òĵðø èà àðèóí öÿáÿð, ÿì , ÿì í ÿèæéí òãõí èèèéí ñàéæðàèò, òàèääàðð ° â:í èéã ÿì ÷èÿò ÷ààààððàé áí èæ ñàéæð÷ ÿóÿèñí ýÿð õĵí àì ùí í àñ ààðàèòùí òĵàø èí ýðñ áóóð÷ ÿóÿèñíýí áàéí à.

Í àñ ààðñàí õĵí èè òí î , í àñí ù áĵèÿã òĵèñýÿð. 1975-1980 î í

Í àñí ù áĵèÿã	1975			1976			1977			1978			1979			1980		
	Áĵää	ĵĵí ÿÿñ		Áĵää	ĵĵí ÿÿñ		Áĵää	ĵĵí ÿÿñ		Áĵää	ĵĵí ÿÿñ		Áĵää	ĵĵí ÿÿñ		Áĵää	ĵĵí ÿÿñ	
		ÿóÿäÿé	ÿì ÿäÿé		ÿóÿäÿé	ÿì ÿäÿé		ÿóÿäÿé	ÿì ÿäÿé		ÿóÿäÿé	ÿì ÿäÿé		ÿóÿäÿé	ÿì ÿäÿé		ÿóÿäÿé	ÿì ÿäÿé
	118	62	56	105	51	54	76	37	39	168	86	82	312	186	126	445	226	119
1 òĵððÿè	55	32	23	32	14	18	21	10	11	84	43	41	99	63	36	185	88	97
1-4	16	8	8	26	12	14	12	8	4	41	19	22	40	20	20	78	36	42
5-9	3	0	3	1	0	1	2	0	2	1	0	1	11	7	4	6	4	2
10-14	1	0	1	0	0	0	0	0	0	4	1	3	8	5	3	3	3	
15-19				3	2	1	2		2				5	5		7	4	3
20-24	2	2	0	1	0	1	1	1	0	0	0	0	7	5	2	6	1	5
25-29	3	3	0	2	1	1	2	1	1	5	2	3	9	5	4	7	5	2
30-34	3	1	2	1	0	1	3	0	3	0	0	0	7	4	3	7	3	4
35-39	2	1	1	4	2	2	3	2	1	1	0	1	11	5	6	11	7	4
40-44	1	0	1	4	2	2	2	2	0	1	1	0	8	5	3	10	5	5
45-49	3	3	0	3	1	2	3	2	1	5	3	2	13	9	4	12	9	3
50-54	4	3	1	3	1	2	5	5	0	2	2	0	7	4	3	12	5	7
55-59	8	3	5	1	1	0	4	3	1	4	3	1	13	9	4	13	9	4
60-64	4	2	2	8	5	3	2	0	2	9	5	4	16	6	10	28	19	9
65-69	4	1	3	8	5	3	4	1	3	3	1	2	14	9	5	24	10	14
70+	9	3	6	8	5	3	10	2	8	8	6	2	44	25	19	36	18	18

Í àñ ààðñàí õĵí èè òí î , í àñí ù áĵèÿã òĵèñýÿð. 1981-1986 î í

Í àní ù ázèyã	1981			1982			1983			1984			1985			1986		
	Ázã	¿¿í ýýñ		Ázã	¿¿í ýýñ		Ázã	¿¿í ýýñ		Ázã	¿¿í ýýñ		Ázã	¿¿í ýýñ		Ázã	¿¿í ýýñ	
		yóyãyé	yí yãyé		yóyãyé	yí yãyé		yóyãyé	yí yãyé		yóyãyé	yí yãyé		yóyãyé	yí yãyé		yóyãyé	yí yãyé
	448	245	203	451	261	190	466	248	218	536	324	212	478	276	202	515	294	221
1 ò¿òòyè	141	67	74	141	80	61	109	66	43	152	88	64	127	82	45	134	73	61
1-4	77	42	35	66	24	42	110	54	56	140	79	61	104	51	53	101	58	43
5-9	8	6	2	14	10	4	10	5	5	9	6	3	9	7	2	7	4	3
10-14	6	5	1	4	2	2	9	5	4	3	2	1	2	2	0	8	5	3
15-19	6	3	3	9	5	4	8	3	5	6	3	3	4	2	2	1		1
20-24	7	2	5	9	8	1	15	8	7	5	3	2	8	3	5	13	5	8
25-29	13	7	6	10	6	4	12	6	6	9	5	4	17	11	6	14	8	6
30-34	11	9	2	11	7	4	8	4	4	8	5	3	9	4	5	14	8	6
35-39	12	6	6	10	7	3	11	6	5	16	8	8	10	6	4	8	6	2
40-44	9	8	1	18	8	10	11	6	5	14	9	5	9	6	3	21	13	8
45-49	16	10	6	20	15	5	20	12	8	16	13	3	16	7	9	19	13	6
50-54	9	7	2	23	19	4	16	7	9	26	16	10	19	12	7	15	11	4
55-59	18	12	6	33	17	16	28	14	14	22	19	3	26	12	14	22	13	9
60-64	28	17	11	22	17	5	27	17	10	27	16	11	19	10	9	30	15	15
65-69	25	14	11	34	23	11	23	13	10	27	22	5	38	22	16	35	16	19
70+	62	30	32	27	13	14	49	22	27	56	30	26	61	39	22	73	46	27

Í àñ ààòñàì ò¿í èé òì î , í àñí ù ázèyã ò¿éñýýð. 1987-1992 í í

Í àní ù ázèyã	1987			1988			1989			1990			1993			1994		
	Ázã	ò¿éñýýð		Ázã	ò¿éñýýð		Ázã	ò¿éñýýð		Ázã	ò¿éñýýð		Ázã	ò¿éñýýð		Ázã	ò¿éñýýð	
		yóyãyé	yí yãyé		yóyãyé	yí yãyé		yóyãyé	yí yãyé		yóyãyé	yí yãyé		yóyãyé	yí yãyé		yóyãyé	yí yãyé
Ázã	410	244	166	466	264	202	498	293	205	519	308	211	480	293	187	535	316	219
1	72	43	29	95	44	51	93	53	40	80	50	30	25	18	7	22	12	10
1-4	71	38	33	79	39	40	98	53	45	127	68	59	49	26	23	40	28	12
5-9	6	4	2	0	0	0	11	8	3	13	6	7	6	4	2	16	6	10
10-14	12	4	8	11	5	6	3	3	0	4	2	2	7	5	2	11	7	4
15-19	2	1	1	7	4	3	7	3	4	9	7	2	7	3	4	9	5	4
20-24	12	6	6	7	5	2	17	9	8	13	7	6	15	11	4	10	8	2
25-29	17	10	7	11	8	3	19	12	7	21	15	6	20	14	6	18	14	4
30-34	12	6	6	14	12	2	14	9	5	17	12	5	26	19	7	33	18	15
35-39	11	7	4	12	6	6	15	10	5	15	11	4	21	15	6	31	18	13
40-44	12	5	7	7	5	2	14	5	9	17	10	7	25	14	11	29	15	14
45-49	17	10	7	13	6	7	22	14	8	18	13	5	13	9	4	33	24	9
50-54	13	8	5	23	19	4	26	17	9	28	17	11	32	21	11	43	26	17
55-59	34	28	6	24	17	7	26	18	8	26	20	6	32	22	10	37	18	19
60-64	26	14	12	26	19	7	31	22	9	36	22	14	41	27	14	37	29	8
65-69	33	21	12	25	18	7	35	22	13	30	17	13	51	32	19	49	28	21
70+	60	39	21	24	13	11	67	35	32	65	31	34	110	53	57	117	60	57

Í àñ ààòñàì ò¿í èé òì î , í àñí ù ázèyã ò¿éñýýð. 1995-2000 í í

Í àñí ù áçÿä	1995			1996			1997			1998			1999			2000		
	Áçää	õçéñýõð		Áçää	õçéñýõð		Áçää	õçéñýõð		Áçää	õçéñýõð		Áçää	õçéñýõð		Áçää	õçéñýõð	
		ýõÿäõýé	ýíÿäõýé		ýõÿäõýé	ýíÿäõýé		ýõÿäõýé	ýíÿäõýé		ýõÿäõýé	ýíÿäõýé		ýõÿäõýé	ýíÿäõýé		ýõÿäõýé	ýíÿäõýé
Áçää	571	343	228	570	340	230	643	379	264	589	350	239	583	356	227	563	338	225
1 õçðõýé	19	14	5	18	13	5	19	8	11	25	15	10	4	2	2	10	5	5
1-4	28	18	10	38	13	25	32	14	18	29	16	13	25	14	11	2	2	
5-9	7	4	3	10	5	5	10	4	6	4	2	2	3	2	1	3	3	0
10-14	6	5	1	7	4	3	10	7	3	5	4	1	2	2	0	5	5	0
15-19	17	11	6	8	5	3	9	4	5	16	11	5	8	7	1	7	5	2
20-24	12	10	2	18	13	5	24	18	6	21	16	5	26	18	8	24	15	9
25-29	25	17	8	25	13	12	38	31	7	22	14	8	17	11	6	37	25	12
30-34	26	15	11	38	28	10	30	21	9	25	19	6	32	22	10	50	31	19
35-39	35	25	10	33	18	15	45	27	18	35	25	10	38	27	11	45	28	17
40-44	26	19	7	33	22	11	39	23	16	29	19	10	40	27	13	56	39	17
45-49	39	30	9	31	21	10	46	30	16	34	24	10	46	32	14	39	28	11
50-54	45	22	23	36	23	13	46	33	13	39	23	16	46	30	16	39	28	11
55-59	42	21	21	67	42	25	59	31	28	43	30	13	60	36	24	48	26	22
60-64	46	30	16	46	31	15	50	34	16	50	31	19	56	34	22	53	28	25
65-69	42	23	19	49	28	21	57	34	23	66	36	30	55	26	29	69	33	36

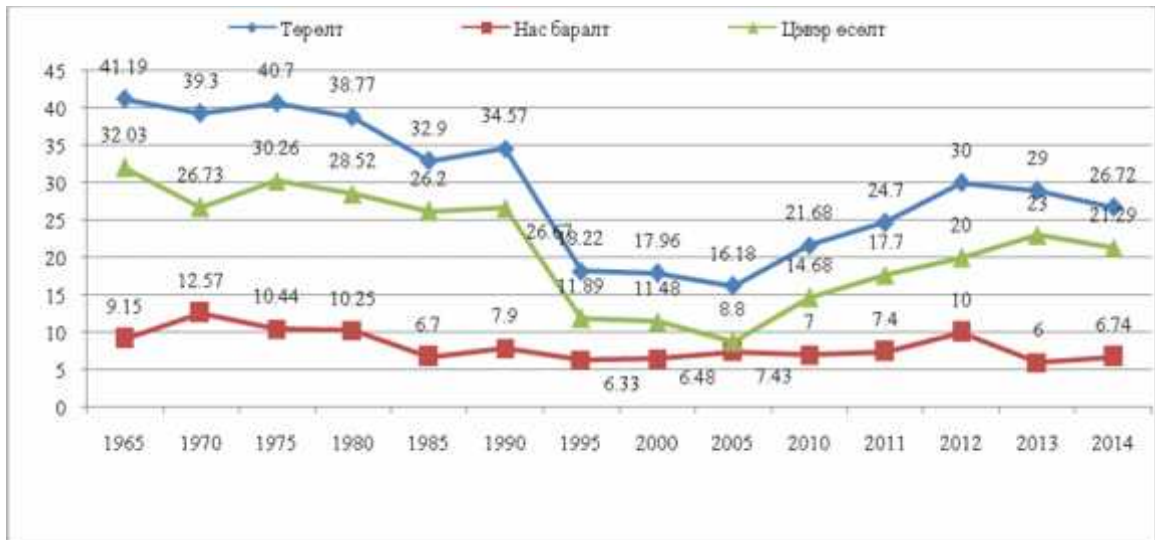
Í àñ áàðñàí õçí èé õì î , í àñí ù áçÿä õçéñýõð. 2001-2006 î í

Íàñíù áçÿä	2001			2002			2003			2004			2005			2006		
	Áçää	õçéñýõð		Áçää	õçéñýõð		Áçää	õçéñýõð		Áçää	õçéñýõð		Áçää	õçéñýõð		Áçää	õçéñýõð	
		ýõÿäõýé	ýíÿäõýé		ýõÿäõýé	ýíÿäõýé		ýõÿäõýé	ýíÿäõýé		ýõÿäõýé	ýíÿäõýé		ýõÿäõýé	ýíÿäõýé		ýõÿäõýé	ýíÿäõýé
Áçää	575	340	236	589	313	276	621	391	230	634	385	249	643	382	261	650	382	268
1 õçðõýé	7	5	2	11	6	5	11	6	5	11	5	6	8	6	2	3	2	1
1-4	26	16	10	15	7	8	11	5	6	6	2	4	4	2	2	17	11	6
5-9	10	6	4	1	1		13	8	5	4	3	1	1	1	0	3	1	2
10-14	10	7	3	4	3	1	8	8	0	6	4	2	8	6	2	6	5	1
15-19	10	9	1	5	5		9	7	2	12	7	5	15	7	8	11	4	7
20-24	18	11	7	16	12	4	16	12	4	18	14	4	9	5	4	12	5	7
25-29	25	17	8	34	29	5	22	15	7	33	19	14	14	7	7	22	15	7
30-34	17	14	3	30	24	6	27	18	9	29	20	9	29	21	8	23	12	11
35-39	35	27	8	36	27	9	31	24	7	34	26	8	24	16	8	38	22	16
40-44	36	23	13	46	25	21	52	37	15	47	31	16	60	44	16	50	29	21
45-49	43	24	19	42	26	16	47	33	14	55	38	17	55	45	10	46	30	16
50-54	36	20	16	45	21	24	38	28	10	60	39	21	51	33	18	69	35	34
55-59	41	27	14	59	24	35	40	30	10	52	35	17	50	31	19	58	36	22
60-64	69	37	32	58	31	27	69	44	25	55	35	20	50	29	21	54	34	20
65-69	61	38	23	51	18	33	80	40	40	64	36	28	97	59	38	80	57	23
70+	131	59	72	136	54	82	147	76	71	148	71	77	168	70	98	158	84	74

Í àñ áàðñàí õçí èé õì î , í àñí ù áçÿä õçéñýõð. 2007-2014 î í

Í àní ù àḗyá	2007			2008			2009			2010			2011			2012			2013			2014		
	Àḗää	òḗḗnyò		Àḗää	òḗḗnyò		Àḗää	òḗḗnyò		Àḗää	òḗḗnyò		Àḗää	òḗḗnyò		Àḗää	òḗḗnyò		Àḗää	òḗḗnyò		Àḗää	òḗḗnyò	
		yòyábyé	yí yábyé		yòyábyé	yí yábyé		yòyábyé	yí yábyé		yòyábyé	yí yábyé		yòyábyé	yí yábyé		yòyábyé	yí yábyé		yòyábyé	yí yábyé		yòyábyé	yí yábyé
Àḗää	596	358	238	572	329	243	631	368	263	666	392	274	695	429	266	656	406	250	529	312	217	656	391	265
1 òḗòyè	5	2	3	9	6	3	9	8	1	9	3	6	11	7	4	11	5	6	3	2	1	11	5	6
1-4	9	5	4	5	4	1	2	2	0	8	4	4	18	14	4	14	9	5	8	6	2	8	2	6
5-9	7	3	4	6	6	0	2	2	0	3	2	1	5	0	5	5	2	2	4	4	0	8	4	4
10-14	5	3	2	4	4	0	0	0	0	5	2	3	9	7	2	9	3	0	5	3	2	9	5	4
15-19	6	4	2	8	3	5	4	4	0	10	6	4	12	9	3	12	4	3	6	2	4	4	2	2
20-24	21	7	14	17	11	6	14	9	5	17	8	9	30	27	3	30	15	9	13	9	4	8	4	4
25-29	17	4	13	19	11	8	20	14	6	16	13	3	19	15	4	19	14	5	10	9	1	15	14	1
30-34	21	5	16	33	28	5	18	13	5	22	17	5	16	10	6	16	17	9	20	10	10	22	15	7
35-39	37	10	27	28	19	9	31	22	9	37	27	10	34	29	5	34	27	6	19	9	10	33	26	7
40-44	44	9	35	45	29	16	47	33	14	49	34	15	64	43	21	64	26	14	32	20	12	37	27	10
45-49	70	23	47	44	26	18	69	46	23	66	42	24	69	45	24	69	49	27	39	26	13	47	32	15
50-54	63	23	40	64	43	21	66	40	26	67	49	18	71	44	27	71	47	21	49	36	13	92	60	32
55-59	52	16	36	43	26	17	38	22	16	52	33	19	59	28	31	59	44	15	55	34	21	75	41	34
60-64	40	15	25	48	23	25	55	32	23	51	30	21	44	31	13	44	29	25	48	28	20	59	36	23
65-69	56	25	31	56	33	23	68	40	28	57	30	27	51	29	22	51	26	15	45	28	17	52	32	20
70+	145	84	61	143	57	86	188	81	107	197	92	105	183	91	92	177	89	88	173	86	87	176	86	90

1000 òḗ àí à í î ääî ò ð ð° èò, í àñ áàðàèò, òyáḗð ° ñ° èò.



Í àñ áàðàèò ù í àḗ° í òèè áà í àñí ù áḗèäèí èí yò ò èòáí

Үдүдүдү														
Äö° í öëé Êí	9.77	8.98	8.27	7.34	9.01	8.91	7.47	8.35	8.48	9.46	7.38	6.86	8.21	
í añí ù ážëäëí ä ýó ô ëöäí ô	0	106.57	73.05	6.01	11.30	9.01	3.80	5.75	7.65	3.67	8.48	6.67	2.31	5.07
	1-4	11.41	13.98	0.00	2.42	1.47	4.20	1.51	2.39	1.08	3.02	1.61	1.51	0.45
	5-9	1.19	1.18	0.59	0.26	0.74	0.24	1.59	0.57	0.55	0	0.59	1.02	0.9
	10-14	1.05	0.44	0.87	0.55	0.79	1.03	0.89	0	0.48	1.83	0.42	0.84	1.49
	15-19	1.17	1.24	1.09	0.96	1.22	0.72	0.56	0.95	1.19	1.95	0.88	0.5	0.19
	20-24	0.42	1.48	3.88	3.20	3.31	1.25	2.49	1.78	1.47	4.97	2.42	1.83	0.82
	25-29	2.75	3.46	6.89	8.94	5.95	4.74	3.00	3.53	2.99	3.46	2.30	1.99	2.82
	30-34	1.89	4.22	9.21	7.10	9.07	3.53	7.88	3.48	4.32	2.61	3.50	2.64	3.83
	35-39	4.92	6.08	8.74	7.39	7.69	6.52	5.60	6.55	7.47	8.09	4.65	2.53	7.09
	40-44	4.60	7.26	16.75	7.88	9.98	8.60	8.88	10.95	10.68	13.82	6.43	6.48	8.34
	45-49	9.25	10.15	18.17	9.86	14.30	1.06	8.86	17.4	15.18	16.07	12.64	9	10.96
	50-54	7.30	19.23	25.61	11.82	22.67	18.93	20.64	21.59	23.72	21.49	14.37	15.42	24.47
	55-59	15.52	29.43	25.69	19.72	30.54	33.90	21.38	18.59	26.85	21.52	19.19	22.86	24.82
	60-64	42.91	48.36	37.13	29.83	43.54	46.70	29.75	41.5	35.25	37.80	27.79	29.66	34.92
	65-69	30.90	47.57	76.39	28.71	60.71	82.13	45.89	56.65	45.73	46.85	29.26	45.09	51.7
70+	57.92	70.08	92.55	63.38	96.51	75.70	72.15	100.62	100.98	103.29	77.12	87.84	86.78	

Äö° í öëé Êí	9.50	6.49	7.34	6.19	5.20	5.70	5.16	5.55	5.6	5.56	5.48	4.51	5.33	
í añí ù ážëäëí ä ýó ô ëöäí ô	0	106.43	68.24	37.16	9.52	11.21	1.61	3.30	0.98	7.67	4.85	7.27	1.22	6.41
	1-4	13.62	13.02	4.79	6.75	1.41	2.30	0.37	3.29	1.15	0.96	1.18	0.53	1.4
	5-9	0.63	1.37	0.24	0.00	0.24	0.47	0.00	0.29	0.29	1.51	0.6	0	0.97
	10-14	0.00	0.44	0.64	0.19	0.40	0.20	0.00	0.24	0.73	0.51	0.00	0.56	1.22
	15-19	0.80	0.37	0.27	0.00	0.82	1.25	0.94	0.59	0.83	0.67	0.77	0.99	0.5
	20-24	1.93	1.16	0.60	0.91	0.80	1.65	1.30	0.98	1.69	0.58	1.84	0.83	0.85
	25-29	1.09	1.34	1.06	1.30	3.79	1.97	2.01	1.4	0.66	0.92	1.23	0.23	0.22
	30-34	2.97	1.71	2.65	1.64	2.32	2.82	1.27	1.24	1.19	1.45	2.34	2.55	1.76
	35-39	3.55	2.35	4.01	2.29	1.98	4.12	2.28	2.3	2.49	1.28	1.62	2.59	1.8
	40-44	5.70	5.98	2.88	6.22	4.38	5.07	4.33	3.82	4.02	5.87	4.24	3.38	2.73
	45-49	4.00	4.81	7.94	6.04	5.77	4.83	5.38	6.96	7.03	7.01	8.27	3.88	4.45
	50-54	11.78	12.76	10.96	13.48	10.93	16.26	9.43	11.42	7.1	10.77	8.11	4.5	10.44
	55-59	8.75	8.38	13.39	25.05	13.22	18.47	12.63	11.18	12.77	19.55	8.71	11.05	16.08
	60-64	21.65	27.43	21.83	26.52	24.00	24.60	27.96	23.2	18.7	11.94	22.75	16.95	18.03
	65-69	42.41	30.56	37.94	45.70	45.16	33.18	30.83	34	35.29	29.18	18.75	19.56	22.7
70+	39.45	48.10	97.81	79.73	75.05	75.74	75.70	75.44	80.7	72.04	66.07	64.06	62.11	

Бүгд															
Ерөнхий Ко.	9.63	7.73	6.49	6.80	7.01	7.26	6.27	6.90	7.00	7.46	7.51	7.38	5.65	6.74	
Насны бүлгийн коэффициент	0	106.6	70.9	6.0	10.4	10.3	2.6	4.6	7.8	5.6	6.7	6.7	1.8	5.72	
	1-4	12.5	13.0	0.3	2.7	1.4	1.3	0.9	1.2	1.1	2.5	2.0	1.6	1.0	0.92
	5-9	0.9	1.3	0.3	0.1	0.5	0.4	0.8	0.4	0.7	0.8	0.6	0.5	0.5	0.93
	10-14	0.5	0.4	0.4	0.4	0.6	0.6	0.4	0.1	0.6	1.2	1.2	0.4	0.7	1.35
	15-19	1.0	0.8	0.7	0.5	1.0	1.0	0.8	0.7	1.0	1.3	1.3	0.9	0.8	0.49
	20-24	1.2	1.3	3.0	2.0	2.0	1.5	1.9	1.4	1.6	2.8	2.8	2.4	1.3	0.83
	25-29	1.9	2.4	5.0	4.8	4.8	3.3	2.5	2.4	1.8	2.2	2.2	2.3	1.1	1.56
	30-34	2.4	2.9	7.1	4.3	4.0	3.2	4.4	2.3	2.7	2.0	2.0	3.5	2.6	2.79
	35-39	4.3	3.2	4.3	3.3	6.6	4.7	4.6	5.2	3.8	4.3	4.9	4.7	2.6	4.36
	40-44	5.1	3.7	6.7	4.8	11.5	7.0	7.0	6.7	6.5	7.0	7.1	6.4	4.8	5.37
	45-49	7.0	7.2	7.8	9.3	12.4	7.7	9.8	7.3	7.0	11.6	10.7	12.6	6.3	7.47
	50-54	9.4	11.7	16.0	11.2	18.2	12.7	16.5	17.5	14.9	16.0	14.6	14.4	0.4	16.68
	55-59	12.5	20.4	18.6	22.1	25.0	22.9	21.4	25.8	16.8	14.5	19.1	19.2	16.2	19.92
	60-64	32.6	19.1	37.3	37.1	36.3	28.2	33.2	35.0	28.8	31.2	25.8	27.8	22.6	25.57
	65-69	36.7	49.7	38.3	54.4	68.7	37.8	52.8	57.7	38.2	44.5	40.1	29.3	30.2	34.67
70+	46.9	62.2	56.6	59.9	63.9	71.8	84.3		74.3	85.6	89.1	77.1	74.0	72.1	

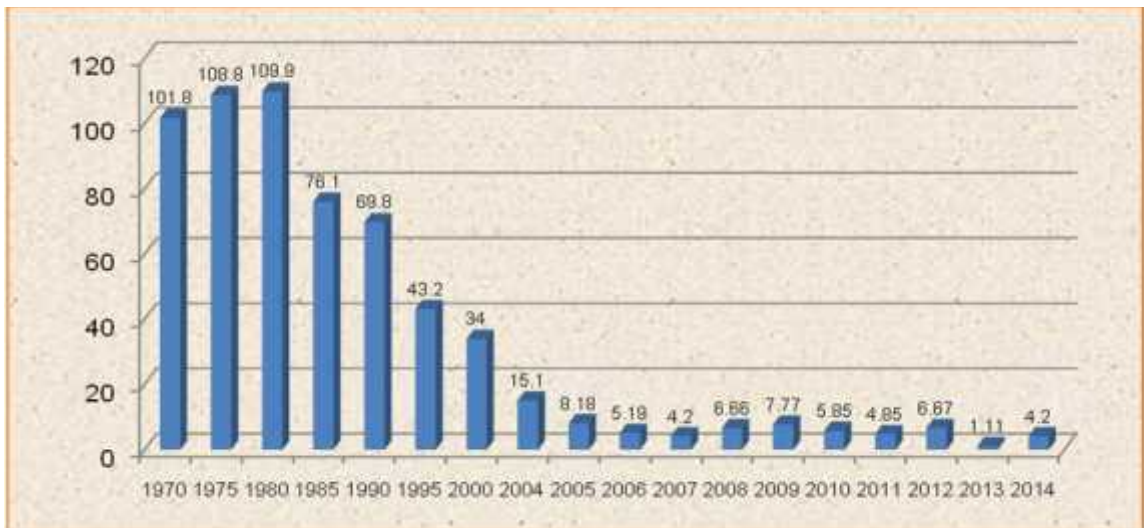
Í àñ áàðäëòù í êî ýó ô ëöäí ò, í àñí ù ážëäëí òžëñýýð. 2014
 î í

1965	18	43.5
1970	98	101.8
1975	169	108.8
1980	185	109.9
1981	180	92.6
1982	149	77
1983	109	53.2
1984	202	92.4
1985	178	76.1
1986	217	91.8
1987	151	63
1988	172	61.8
1989	161	60.8
1990	193	69.8
1991	146	51
1992	125	55.7
1993	96	52
1994	93	60.1
1995	71	43.2

1996	71	45.6
1997	59	39.4
1998	62	43.4
1999	63	40.1
2000	53	34.0
2001	21	36.1
2002	17	20.0
2003	12	16.8
2004	11	15.1
2005	12	8.18
2006	8	5.19
2007	8	4.2
2008	13	6.66
2009	16	7.77
2010	12	5.82
2011	11	4.85
2012	11	6.67
2013	3	1.11
2014	11	4.2

Àì üä òðñºí 1000 ò¿¿öäýä íí ãäí ò íýëõñüí í àñ áàðàèò (íýëõñüí í àñ áàðàèòüí êí ýò ò èòáí ò) 1975-1986 í í óóää àì üä òðñºí 1000 ò¿¿öýä òòàì ä 169-217 ò¿ð÷ í ýì ýãñýí ýý 1991 í í í ñ õí èð æè äàðàèèì áóóð÷ 2014 í í ãýöýä àì üä òðñºí 1000 ò¿¿öýä òòì ààñ 4.2 áí èæ áóóðñàí í ü òð òº ñ ò¿ì àì àà ò ñ ò áí äèí ã öýðýææáàèæàæèí èèðýè áº ðº ä ¿ì èè ä¿ì ä òð òº èò í ýì ýãýæ ýò íýëõñüí ýð¿è ì ýì äèèäòàì æàèèò àæèè ñàèæèðñàí òàè õí èáí î è áàèí à.

Àì üä òðñºí 1000 ò¿¿öäýä íí ãäí ò íýëõñüí ýì äýãýè



1980-ààä í í ü ¿ä òð òº èò í èíí, òð òº èò õí î ðí í äüí çàé í èðõíí áàèíí ààñ ò àèòæàèèì í ýä ò¿ðòýèò í àñíí ü ò¿¿öàèèí í àñ áàðàèò ò í äº äàèñàí áí è 1990-ýýä í í í ñ òð òº èò ààæ ààð áóóð÷, òð òº èò õí î ðí í äüí çàé õí èàñíí í çýðáýñ íýëõñüí í àñ áàðàèò 1990 í í õí é òàðüòóóèàòàä 2004 í í ä 21.6 ààðèí áóóð÷ýý. Ñ¿¿èèí æèè¿¿äýä

Ī ĭ	Äyðeyñyi òĵi eé õi ĩ	Äyðeyèðeéi äð° í ðeé èi ýò ò èðái ò	òõñããé èi ýò ò èðái ò		Ī ĭ	Äyðeyñyi òĵi eé õi ĩ	Äyðeyèðeéi äð° í ðeé èi ýò ò èðái ò	òõñããé èi ýò ò èðái ò	
			16, òĵĵi ýññ äýýø í ãñããð õi ĩ õi ñi	18, òĵĵi ýññ äýýø í ãñããð õi ĩ õñi ĩ				16, òĵĵi ýññ äýýø í ãñããð õi ĩ õi ñi	18, òĵĵi ýññ äýýø í ãñããð õi ĩ õñi ĩ
1975	169	4.4	9.5	10.4	1995	591	6.6	10.9	12.4
1976	175	4.2	9.1	9.9	1996	639	7.3	11.2	12.7
1977	240	5.5	11.4	12.4	1997	507	5.9	8.9	10.0
1978	150	3.2	6.8	7.7	1998	574	6.6	9.8	10.8
1979	208	4.6	9.3	10.5	1999	427	4.8	7.1	7.8
1980	450	10.4	20.6	23.3	2000	476	5.5	8.9	9.6
1981	825	17.9	33.7	39.5	2001	488	5.8	8.3	9.0
1982	545	11.3	20.3	22.9	2002	524	6.1	8.5	9.1
1983	553	10.9	19.4	21.3	2003	720	8.1	11.3	12.1
1984	551	10.2	15.9	17.3	2004	623	6.9	9.8	10.6
1985	673	11.4	19.4	21.4	2005	840	9.4	12.8	14.3
1986	685	10.7	18.0	20.2	2006	1458	16.1	24.1	25.1
1987	835	12.0	19.6	22.0	2007	1839	20.4	29.6	27.7
1988	901	12.2	20.7	23.0	2008	1050	11.5	16.6	15.5
1989	839	10.9	18.6	20.4	2009	1216	13.3	18.3	19.4
1990	869	10.9	18.1	20.3	2010	240	2.5	3.6	3.7
1991	846	10.3	16.2	18.1	2011	402	4.3	5.9	6.2
1992	612	7.3	11.4	14.2	2012	400	4.3	5.9	6.2
1993	488	5.7	8.8	9.9	2013	471	5.0	6.7	6.4
1994	476	5.3	8.7	9.9	2014	536	5.51	7.65	8.02

Ī ĭ	òĵi eé õi ĩ	òĵi eé õi ĩ	16 ää òĵĵi ýññ äýýø í ãñããð õi ĩ õñi ĩ	18 ää òĵĵi ýññ äýýø í ãñããð õi ĩ õñi ĩ	Ī ĭ	òĵi eé õi ĩ	òĵi eé õi ĩ	16 ää òĵĵi ýññ äýýø í ãñããð õi ĩ õñi ĩ	18 ää òĵĵi ýññ äýýø í ãñããð õi ĩ õñi ĩ
1975	2	0.05	0.11	0.12	1995	37	0.41	0.68	0.77
1976	2	0.05	0.10	0.11	1996	53	0.60	0.93	1.05
1977	4	0.09	0.19	0.21	1997	77	0.89	1.35	1.53
1978	5	0.11	0.23	0.26	1998	43	0.49	0.73	0.81
1979	16	0.36	0.72	0.81	1999	64	0.71	1.06	1.16
1980	15	0.35	0.69	0.78	2000	39	0.45	0.73	0.79
1981	17	0.37	0.69	0.81	2001	40	0.47	0.68	0.73
1982	15	0.31	0.56	0.63	2002	22	0.25	0.36	0.38
1983	19	0.37	0.67	0.73	2003	72	0.81	1.13	1.21
1984	18	0.33	0.52	0.57	2004	68	0.75	1.07	1.16
1985	23	0.39	0.66	0.73	2005	115	1.26	1.89	1.77
1986	24	0.37	0.63	0.71	2006	83	0.93	1.37	1.29
1987	30	0.43	0.70	0.79	2007	101	1.12	1.63	1.53
1988	35	0.47	0.80	0.89	2008	103	1.13	1.63	1.52
1989	41	0.53	0.91	1.00	2009	119	1.30	1.74	1.90
1990	32	0.40	0.67	0.97	2010	123	1.29	1.77	1.87
1991	51	0.62	0.97	1.07	2011	153	1.64	2.40	2.44
1992	52	0.62	0.97	1.07	2012	143	1.61	2.21	2.32
1993	32	0.37	0.58	0.65	2013	124	1.33	1.82	1.91
1994	47	0.53	0.86	0.98	2014	173	1.78	18.2	1.91

Ñĵĵeéí æèĵĵäýä áõñãã àèi äã õi õi ĩñ æè ààðããèái ĩ èi ĩ àðããái òĵi ø èèæèi èðæñóóðÿø èæ ĩ °í ò° àèè õi ĩ ĩ ù òĵi Óèããái áããòãð õi ò áí èi ĩ áõñãã àèi äã õi óóãã ðóó ø èèæèi ýãæããéæãããããñ òĵi ài ùí õi ĩ ò° àèèé°í ° ñ° òãĵé áãéí à.

Í í	Ø èéææ èðñýí	Ø èéææ ýãñái	^a ñ° èð + áóóðàèð -	Í í	Ø èéææ èðñýí	Ø èéææ ýãñái	^a ñ° èð + áóóðàèð -
1982	301	255	46	1999	1598	1385	213
1983	638	261	377	2000	1737	1223	514
1984	3727	1393	2334	2001	2105	1041	1064
1985	339	182	157	2002	2598	2127	471
1986	241	68	173	2003	1332	2746	-1414
1987	1268	694	574	2004	2916	4062	-1146
1988	629	262	367	2005	2460	3251	-791
1989	2252	1688	564	2006	2571	3783	-1212
1990	2085	1211	874	2007	2723	3972	-1249
1991	2629	2872	-243	2008	3654	4442	-788
1992	6055	2644	3411	2009	4032	3944	88
1993	2047	1810	237	2010	4397	4073	324
1994	1459	1202	257	2011	2948	3434	-486
1995	1660	1156	504	2012	2013	2133	-120
1996	1936	1425	511	2013	2850	3948	-1098
1997	1348	1609	-261	2014	2563	3968	-1405
1998	1375	1888	-513	Ä¿í	58515	48155	10360

2003- 2014 í í óóää è äýöýä ° ð àèì àã õí õí ñ ð èèææ èðýãñàèéí õí í í í ñ áóñää àèì àã õí ò ðóó ð èèææ ýãñàñáí õí í í ü äääæ ì áðàì èèää ò¿í àì ùí õí í áóóðàð òàí äèääòàè áàéí à. Ì ° í Äàðòàí õí òúí äýýä ñóðãóèü, èí èèääóóää áóñää àèì àã õí õí ñ æèä äóí ä÷àð 7.0 ì ýí ä ì ð÷è ì ð óàí ñóðã÷èä èðæ ñóðãèðæ ñóóðèí ò¿í àì ùí õí í ä ì ðæ áàéæääñ ò¿í àì ùí äóí ä ýí ýäýé÷¿äèéí ýçèýð òóáü, ýäèéí çàñæéí èäýáðèòýé ò¿í àì ùí ýçèýð òóáü áàä, ñóðãóèüä ñóðãèðääñáí õí í ì èí í áàéæääð òàðääæáàéí à.

Õ¿í àì ùí äóí ä÷ í àñèàèòü ä õí õí æ ¿çýöýä ýðýäýé÷¿äèéí äóí ä÷ í àñ 68.0, ýí ýäýé÷¿äèéí äóí ä÷ í àñ 72.0, ò¿í àì ùí äóí ä÷ í àñ 70,0, í àñí ù ä ÷ 26,56 áàéæää 1970-àà í í ù ¿ðòýé òàðüóóèæ ¿çýöýä ò¿í àì ùí äóí ä÷ í àñ 8.5 ì ð÷è æèýýð í ýí ýäýæ í àñí ù ä ÷ 20.2 áàéñí àà 26,25 áí èæí ýí ýäñýí áàéí à. Í èèð ò¿í àì ùí äóí ä 0-14 í àñí ù ò¿çðèéí ýçèýð òóáü 1969 í í ä 39.3 òóáü áàéñái áí è 1989 í í ä 38.7, 2002 í í ä 28.3, 2003 í í ä 26.7, 2004 í í ä 27.5, 2008 í í ä 26.2, 2009 í í ä 25.3, 2010 í í ä 25.3, 2011 í í ä 25.28, 2012 25,59, 2013 34.6, 2014 28.1 òóáü áí è áàéí à.

ÒÁÍ ÈËÖÓÓËÄÛ Í Ä-ÁÍ ÝÈÒ

Ñççèèéí æèççäýä õçí àì áí èí í í èéäýì ýäèéí çàñæéí õç÷èí ççèèèéí õí î ðí í ä ýì àð òàì ààðàè ààéääàä õí äí ðõí èéí õ, í ýä òàèààñ õçí àì çéçí î ðí òàññ, áçðýèäýõççí õýñýä çð äçí äýñ áçðýèäýí õí æñí í õçí ççéí õí æí èõí î, í ° ð ° òàèààñ í èéäýì ýäèéí çàñæéí õí æí èõí î ò õí î ðí í ä ù í òàðèèõàí òàì ààðè ù ä òàééààðèä, óèì ààð õçí àì ççéí òàèààð ò ° ð ° ñ ààðè òèä ò áí äèí ä ÷ èæýèèéí ò ° ñ ° è áí èí àñðóóèä-ää à ì ýäýýèýè ° ð ° çí ðèèä î ð àèì ää áàéæóóèäæñàí çäýýñ î äí î õ õçðýèè õçí àì ççéí î ðí òàññèèäòàì ðóóèáí ñóààèæà òèèñýí áí èí î.

ÒÁÍ ÈËÖÓÓËÄÛ Í àæè ù í çð ä çí

Äàðòàí õí ò áàéæóóèäæñàí ààñ õí èø 52 æèèèéí òððèä õçí àì ççéí î ðí òàññò í ýäñýí ñóààèæà òèèæäýýäçé áàéñí ààñ ° í ° õ í í óä ù í õí î áàðè ò òóæóóèä, òýääýðèèä õí î ðí í ä í ù òàðüóóèæ äçä ýèð òèèóýä çàðèì õçí äðýèòýé àñóóäèóóá í èèýýä áàéèä. Þ óí ù ° í ° 1960.1970.1980-ààä îí ù çää õçí àì ù í òàèààðð ñòàðèñòèè ì ýäýý òàéèáí ä æðæææ áàéñàí í àñ, õçéñ çýðýä ççççèýèðççä ç ° ð ççòýé, õí î áàðè ò ì ààðèäèè í ù ñóààèæàáí ù ø ààðàèäæ òàí æòäçé áàéñí ààñ çàðèì òàðüóóèèèð òèèóýä õçí äðýèòýé áàéä. Ñóààèæàæàð Äàðòàí Óèè àéí æéí õçí àì áçðýèäýí õí æí æ ° ñ ° æ ° æñ ° í õçí àì ççéí õí æí èõí î ò áí àèð çð ä çí, ýèáí æö çàõ çýýèèéí ýäèéí çàñàæð ø èèæñýí ýýñ õí èø í èéäýì ýäèéí çàñàæð æðñàí ° ð ð-è ° èòèéí çð ä çí õçí àì ççéí î ðí òàññò õýðõýí í ° è ° èñí èéäñóáèäòàä ä èèí í àí òààðàä. - çí ä:

1. Øèèæèèèéí ýóí èé æèççäýä òóó÷èí àæèèèæ áàéñàí çéèääýðèéí æàçðóóä áçæà àæèèèçé áí èæ òýääýðð àæèèèæ áàéñàí í èí í õçí àæèèèçé÷çäèèéí ýä ýýí ä ø èèæñýí .
2. ° ð ð í õýðýæýýí èé áàðàà çéè÷èèäýýí èé í ýäñýí ñèñòàì çäçé áí èæ áàðàáí ù õí ì ñàí è ççñýæ çí ý òððàòàéæàð í ýì ýæäýæ èí ò èýõüí òçâø èí àñàð ° í ä ° ð áí èæàì üæðæàáí ù ° ð ° ä òððààòòàéæàð í ýì ýäñýí ýýñ õççòýä ò ° ð ççèæ òýääýðèèä ° ñ ð °, áí èí àñðí è í èä õ, ýðççè ì ýì àèéí çéè÷èèäýýí ä òàì ðóóèäò çýðýæð ° ð ð æýðèéí çàðààèè í ýì ýäñýí ýýð õççòýä ò ° ð ççèýõ ñí í èðõí è èõýä áóóðñí ààð ò ° ð ° èð ñççèèéí æèççäýä æèè ààðàèèáí áóóð÷ èðñýí áàéí à. Ýí ý í ù í ýä òàèààñ ýì ýæýè÷çäèèéí áí èí àñðí è ù í òçâø èí í ýì ýæäýæ áàéæà, í ° ð ° òàèààñ ø èèæèèèéí çäèéí í èéäýì ýäèéí çàñæéí õýì ðàèòàé áàéèèè æýð áçèèéí àì üäðàèä õç÷òýé í ° è ° èæ áàéæàòàé

äàðààèàí ° ññ° ð áàéðàä á¿ðýí àæèèèàðã¿é áàéääà í ü àæùí
áàéðí ù òì ì ñáí èùā áéé áí èã æ òèì ààð àæèè¿éäýè, í èéñèýè òì ò ðóó ø èèæè
ð° ä° èð° í ¿ýðæéáí ° ðö° èä¿¿èæáàéí à.

Ààðòàí Óéè àéí àãò àæùí áàéð òì ì ñ, àæèè¿éäýè èðòýé, æèæã áèçí àñ ýððèýã-äýä
àæèèèàð áí èì ì æ ì óó, çàð ¿ýýèèéí áàãààì æ áàãààé, þì í ù ¿í ý ° í ä° ð, áèè-ýýð
ò¿ðýèöýý¿é ¿ýðýãø àèðãàáí ààð áóñàä àèì àã òì òóóä ðóó ýèáí ãýà Óèàáí áààòàð òì ò
ðóó æèè á¿ð 2-3 ì ýí ää î ð-èì ò¿í ø èèæèí ýâæ áàéääàä ñóàèèääà òèéæ öààø èä
àæùí áàéðùā í ýì ýää¿¿èýð, áèçí àñ ýððèýýð òààòàé áí èì ì æ áéé áí èã ò òàèààð
áí òààðàð ø ààðäèèääàèé þì . Áàðóóí á¿ñèéí àéì ãóóääàñ îèííí àðâáí ò¿í æèè
ààðàèèáí ø èèæèí èðæ ñóóðùèèæ áàéääàääàñ ø àèðãàèèáí àéì æéí ò¿í àì ùí
àì üæèðãàáí ù ò¿âø èí áóóðàð, àæèè¿éäýè, ýäóóðàè í ýì ýääýýä í ° è° èæáàéí à.