



2011, 2012, 2013

1.

2013

93,5

51,7

81,7

, 18,3

1.

		2011	2012	2013
Áçää	Áçää	93137	92735	93554
	ýðyáðýé	45335	45203	45470
	ýiyáðýé	47802	47532	48084
Ääððáí	Áçää	75494	75644	76428
	ýðyáðýé	36494	36589	36831
	ýiyáðýé	39000	39055	4041
Öííáíð	Áçää	5856	5693	5759
	ýðyáðýé	2959	2896	2943
	ýiyáðýé	2897	2797	2816
Íðóíí	Áçää	3356	3277	3240
	ýðyáðýé	1643	1631	1610
	ýiyáðýé	1713	1646	1630
Øaðúi áíè	Áçää	8431	8121	8127
	ýðyáðýé	4239	4087	4086
	ýiyáðýé	4192	4034	4041

25,9 0-14 67.7 15-59
 , 6,4 60
 14 60
 0.3 15-59 1.0
 2.

	2011		2012		2013	
	93137	47802	92735	47532	93554	48084
0-14	23468	11522	23727	11646	24217	11884
15-19	9130	4509	8215	4078	8040	4027
20-24	10620	5191	10339	5079	9735	4821
25-29	8670	4333	8642	4240	8937	4413
30-34	7962	4126	7792	4032	7706	3924
35-39	7489	3904	7441	3876	7421	3860
40-44	6692	3580	6496	3449	6643	3555
45-49	6226	3425	6277	3398	6240	3351
50-54	4553	2506	4900	2684	5222	2888
55-59	2887	1586	3159	1763	3388	1901
60+	5440	3120	5747	3287	6005	3460

3.

2011	27993	93137	3.32	94.8	40.8
2012	27433	92735	3.38	95.1	42
2013	27906	93554	3.35	94.5	42.9

3.35 , 94.5,
 42,9 . 2012 0.03- ,
 0,6- , 0,9-

2.

2008

4.

	2011	2012	2013
	40.2	37.4	38.4
	36.8	32.1	33.9
	3.4	5.3	3
	23.9	29.1	29.4

2013

38.4

88.3

33.9

11.7

4.5

2.6

15,1

1,0

0,3

6,2

5.

	2012	2013
	56.2	55.6
	48.14	51.1
	14.36	8.1

2013 55.6,

100

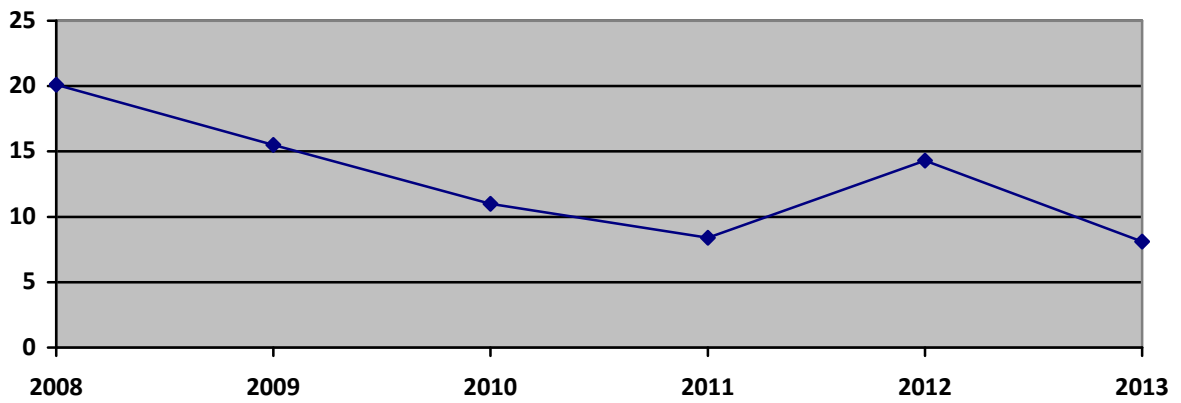
56

0.2

2011 88.1 , 2012 48,1 ,2013 51, 1 , 2012
 3.0 10 5

2008-2011 2012
 14.3, 2013 8,1- 6,2
 10 1

1.



6.

/		2011		2012		2013	
		36843	100	32079	100	33969	100
1		2900	7.8	3644	11.3	3858	11.4
2		1456	3.5	3655	11.4	2677	7.8
3		3904	10.6	2785	8.7	3532	10.5
4		1204	3.3	1083	3.4	1245	3.7
5		59	0.1	354	1.1	388	1.2
6		2574	7	2232	6.9	2285	6.8
7		7856	21.3	5851	18.2	6546	19.3
8		3385	9.2	2691	8.4	2789	8.3
9		1037	2.8	1181	3.8	1953	5.8
10		367	0	5698	1.7	3005	8.9
11		727	2	235	0.7	270	0.9
13		715	1.9	340	2.1	340	1.1
14		355	0.9	686	3.7	447	1.4
15		2248	6.1	1212	7.8	1788	5.4
16		3063	8.3	2517	4.5	3810	1.2
17		911	2.5	1445	0.2	1048	3.2
18		362	1	86	3.5	131	0.5
19		1502	4.1	1128	1	576	1.8
20		0	0	332	0	71	0

19,3

,11,4

, 10,5

, 8,9

, 8,3

, 6,8

, 5,8

, 5,4

,5,0

	2012			2013		
	32075	17045	15033	33969	18571	15398
15-19	1059	607	451	200	200	
20-24	3295	2079	1216	2178	1409	769
25-29	5489	3.405	2084	4552	2830	1722
30-34	4226	2160	2066	6381	3485	2896
35-39	4539	2226	2312	5405	3730	1676
40-44	4328	1904	2424	4828	1757	3072
45-49	37328	1799	1939	4755	2675	2080
50-54	3506	1841	1665	3494	12310	2284
55-59	1205	622	583	1293	63631	661
60-64	407	173	235	686	448	238
65-69	62	62		137	137	
70+	225	167	58	59	59	

18.7 30-34 15.9 35-39 , 14.2 40-44
 , , 14.0 45-49 , 13.4 25-29 , 10.3 50-54 , 6.4
 20-24 , 7.1 60 . 45,3
 . 35-39 72,8 , 30-34 82,8
 , 40-44 72.6 , 45-49 76.2 , 25-29
 50.9 , 20-24 22.4 , 15-19 2.5
 . 29.4 ,
 . 62,8 , 23.1
 15-19 , 15.7 50-59 , 18.2 20-29 , 7 .5
 40-49 , 12.5 30-39 .

8.

	Áζää	:	
		Υδýääóýé	Υíýääóýé
	29,477	10,954	18,523
Άýðèéí àæèèòàé	1,685	193	1,492
Νόðàèòääå	9,390	4,229	5,161
Νόðàðòääð ýääð äýæ ááéääå	70	0	70
Όýðäýäýðð	7,353	2,919	4,434
ªíä°ð íañòàí	2,098	572	1,525
Õ°ääèèéí áýððóýýèóýé	2,625	1,619	1,006
Àæèè ðèéðèéå ðζñýýäζέ	328	130	197
Õζζóýä àñàðñàí	2,580	0	2,580
ªä÷óýé ááéñàí	739	371	369
ªä÷óíí, °íä°ð íañòàí àñàðñàí	523	56	467
Áóñää	2,086	866	1,220

			5, 8	
	0.8			6.3
		100	61	
10	9			10
1				6.3
		21.4		
2013		5.9		1.8
33,9.				

Íyð ò ì ì ú, ì í ú ò à è è à à ò :

- 1. Õ° ä° èì ° ð ý ð ö ý æ á à è ä à ò ç í à ì á ó þ ó à æ è è à ã ÷ è ä** - à æ à ð ó é í í ý æ á à è á ó ó è è à ã ú í í ð í í ò ì í í ä à æ è è à ã ÷, ó á è à ð à à ò ð ä° è ì ° ð ý ð ö ý ä ÷, à æ è ò à ì ò ð à í ä ç é ö ý ò ä ý ä ÷, ò à è è ä ò ð è ñ ò ý é ° ð ð è é í á è ç í ã ñ ý ð ö ý è ä ý ä ò ç í è è ä à æ è è à ã ÷ ä ý í ý.
- 2. À æ è è ä ç ÷ ç ä** - Õ° ä° è ì ° ð è é í í à ñ í ú, ò ð ä° è ì ° ð è ° ò ÷ à à à ð ò à é, ò ð ä° è ì ° ð ý ð ö ý ò á í è í ì æ ò í é, ò ð ä° è ì ° ð ý ð ö ý è ò è é í à è á à í ä á ç ð ò ä ç ç è æ à æ è è è ä ý ä ò è ò ý é ò à è æ á á à è ä à ò ç í è è ä ö ý é í ý.
- 3. Õ° ä° è ì ° ð ý ð ö ý ä ç ÷ ç ä ò ç í à ì** - Õ° ä° è ì ° ð è é í í à ñ í ú, ò ð ä° è ì ° ð è ° ò ÷ à à à ð ò à é, ò ð è ñ í è é á í è í í ó á è à ð à à ò ð ä° è ì ° ð ý ð ö ý æ ò à è è í ò ð è ñ, í ð è í ä í í è ä í ä ä ç é, ò ç í ä ý ò ä ý ò á á á ó ñ à à ø à è ò ä à à í à à ð à æ è è ä ý ä ò è ò ý é ð æ ò à è ö ä ç é á à è ä à ò ç í à ì ú ä ö ý é í ý.
- 4. Õ° ä° è ì ° ð è é í í à ñ í ú ò ð ä° è ì ° ð è é í ÷ à à à ð ò ä ç ÷ ç ä ò ç í à ì** - Õ° ä° è ì ° ð è é í í à ñ í ú, à è á à í ñ í ú ý ð ò á ç ò è é á à è á ó ó è è à ã ú í í ò ò í è ä í ä í ä í ð ò ð ä° è ì ° ð è é í ÷ à à à ð ò à à 6 ñ à ð à ñ ä ý ý ø ó á à ò à à à à à ð ò ç ð á í è í í á ç ð ý ä è ä ñ à í í ú ò ì ä ò í í ä ä ñ í í, ò à ò è ð ä ò ó ó á í è í í ò í è á í ä ä í ò ó ó è è é í ä à ä ó ó ò ý ò ä ý ä ð è é í í à ñ í à à ñ à à ò í í ò ý ò ä ý ä ý ð ò ì ä ò í í è ä í ñ í ò ç í à ì ú ä ö ý é í ý. ÷ ç í ä ò ý ò ä ý ä ý ð ò ì ä ò í í è ä í ä à æ è è à æ á à è ä à ò ç í è è ä í ð ó ó è à ö ä ç é.
- 5. Õ° ä° è ì ° ð è é í í à ñ í ú ñ ó ð à è ö ä ÷** - Õ° ä° è ì ° ð è é í í à ñ í ú, ò ð ä° è ì ° ð è é í ÷ à à à ð ò à é, è ò, ä ý ä ñ ó ð á ó ó è ü, è í è è ä æ ò ó ñ à è ì ý ð ä ý æ è é í á í ò à í á í è í í á ó í ä ø à ò í ú ñ ó ð á ó ó è ü, ì ý ð ä ý æ è é í ñ ó ð à è ö

ḡéääáýðëýèéí ò°á, 6 ñàðààñ äýýø õóãàòàãàãàð ì ýðäýæèéí ñóðãàèò àí ä òàì ðàããàã-èä, ÁÁÑ-ä ñóðàèòàæáóé èðäýí èéä öýéí ý

- 6. Ýàèéí çàñæéí èäýáðèèýé òḡí àì = Àæèèèàãñää + Àæèèäḡé÷ḡä
 - 7. Ýí ý í ü 100 òḡí àì ä í í ãäí ò ýàèéí çàñæéí èäýáðèèýé òḡí àì .
 - 8. Õ° ä° èì ° ð èäýáðèèæèèèéí òóñæé éí ò ò èèèáí ò = Õ° ä° èì ° ðèéí í àñí ù 100 òḡí ä í í ãäí ò ýàèéí çàñæéí èäýáðèèýé òḡí àì
 - 9. Õ° ä° èì ° ð í ðí èöí í í ù áð° í ðèé éí ýò ò èèèáí ò = 100 òḡí àì ä í í ãäí ò àæèèèàãñääí òí í
 - 10. Õ° ä° èì ° ð í ðí èöí í í ù òóñæé éí ýò ò èèèáí ò = Õ° ä° èì ° ðèéí í àñí ù 100 òḡí ä í í ãäí ò àæèèèàãñääí òí í
 - 11. Àæèèäḡéäèèéí òḡáø èí = Àæèèäḡé÷ḡä/ÝÇÈÒÀ*100
- óäèèãàí ù àðãà çḡé**

òèèóóðèáí òí èáí ãäí ò
ḡçḡḡéýèòḡḡäèéä òí í òí æ °ì í °ò
í í òàðüòóóèáí äḡã ýò àðãàðð
ðèééýý.

Ì ýäýýèèéí ýò ḡḡñáýð

-
-
- 2011, 2012, 2013