

# ГОЛ НЭРИЙН БАРААНЫ ҮНИЙН ӨӨРЧЛӨЛТИЙН МЭДЭЭЛЭЛ

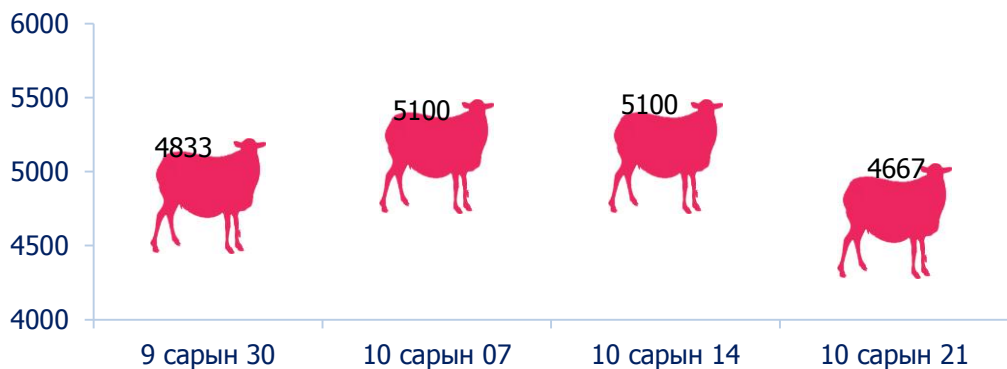
/2015 оны 10 сарын 21-ны өдрийн байдлаар/

## МАХНЫ ҮНЭ

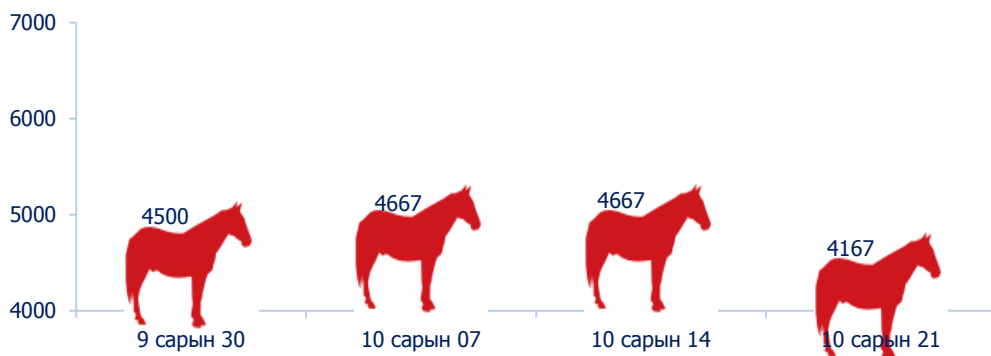
2015 оны 10 сарын 21-ны өдрийн байдлаар Баруун сайхан, Хан-уул, худалдааны төвд байрлалтай мах, ногооны захын ханшаар 1 кг хонины мах дунджаар 4667 төгрөгөөр, ямааны мах 3933, адууны мах 4167 төгрөгөөр тус тус худалдаалагдаж байгаа нь өмнөх оны мөн үетэй харьцуулахад хонины махны үнэ 35.7 хувиар, ямааны махны үнэ 44.0 хувиар, адууны махны үнэ 39.9 хувиар тус тус буурчээ. Харин өмнөх 7 хоногийнхтой харьцуулахад махны үнэ дунджаар 234-500 төгрөгөөр тус тус буурсан байна.

Зураг1.Махны үнэ 2015 оны 9-10 сар

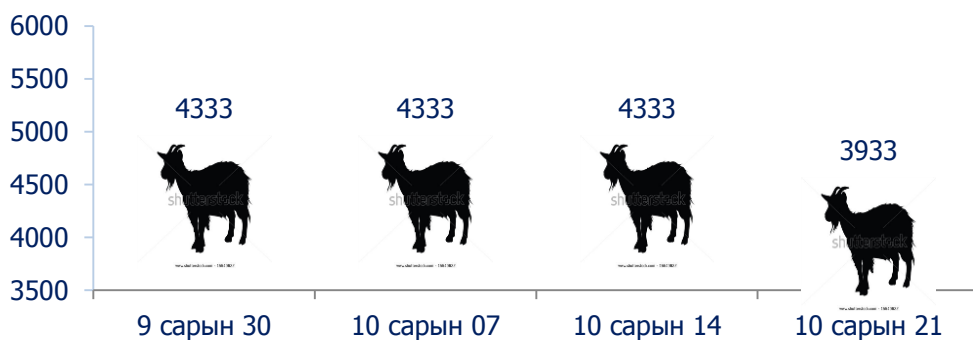
Хонины махны үнэ, 1 кг, төгрөгөөр



Адууны махны үнэ, 1 кг, төгрөгөөр



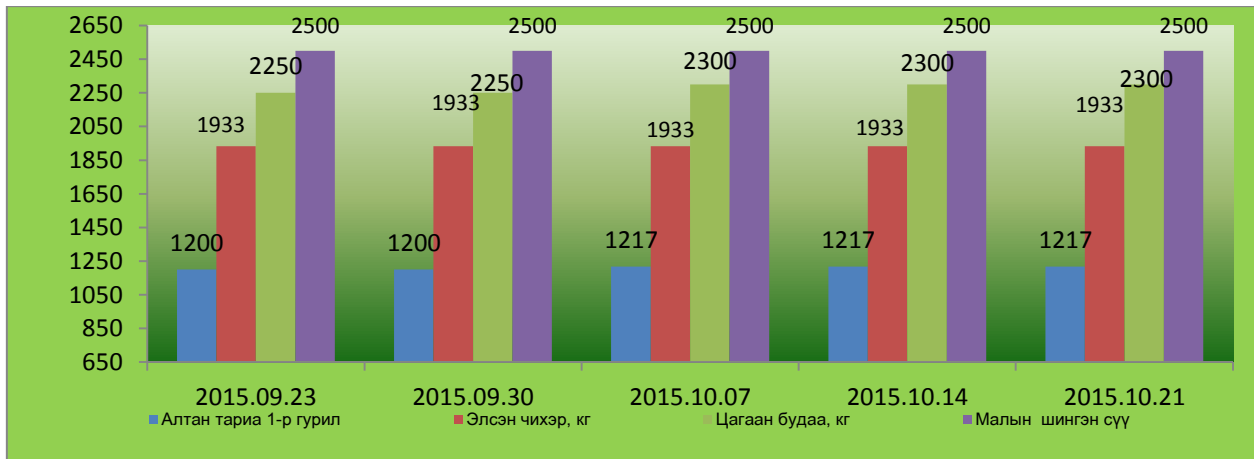
Ямааны махны үнэ, 1 кг, төгрөгөөр



## ГУРИЛ, БУДАА, СҮҮ, ЭЛСЭН ЧИХРИЙН ҮНЭ

2015 оны 10 сарын 21-ны өдрийн байдлаар малын шингэн сүү 2500 төгрөг, цагаан будааны үнэ дунджаар 2300 төгрөг, элсэн чихрийн үнэ дунджаар 1933 төгрөг, алтан тариа 1-р гурил 1217 төгрөгөөр худалдаалагдаж байгааг өмнөх оны мөн үетэй харьцуулахад алтан тариан гурил 1.3 хувиар, элсэн чихрийн үнэ 3.5 хувиар тус тус буурч, цагаан будааны үнэ 4.3 хувиар өссөн байна. Харин өмнөх 7 хоногийнхтой харьцуулахад хүнсний барааны үнэ тогтвортой байна.

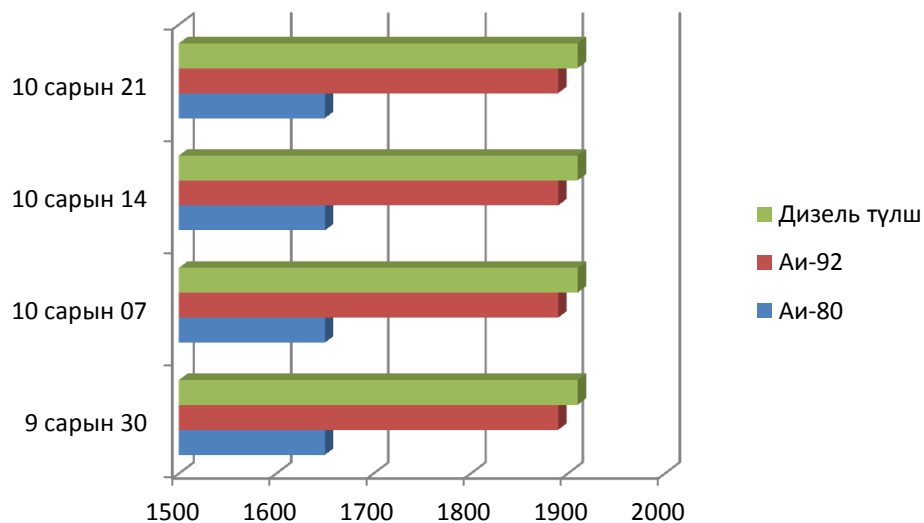
Зураг 2. Цагаан будаа, элсэн чихэр, гурилын үнэ, 2015 оны 9-10 сар, төгрөгөөр



## АВТОБЕНЗИН, ДИЗЕЛИЙН ТҮЛШНИЙ ҮНЭ

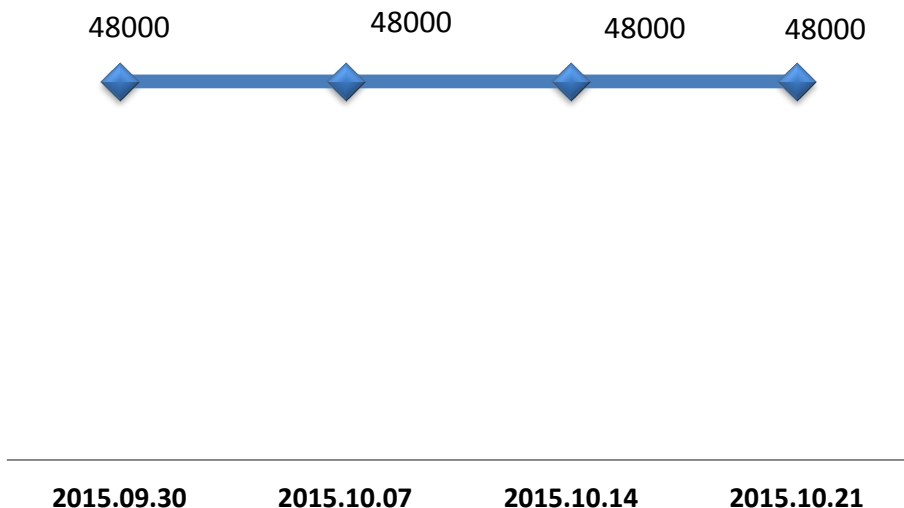
2015 оны 10 сарын 21-ны өдрийн байдлаар Даланзадгад суманд үйл ажиллагаа явуулж байгаа Шатахуун түгээх газруудын мэдээгээр бензин А-80 дунджаар 1650 төгрөг, бензин АИ-92 дунджаар 1890 төгрөг, дизелийн түлш дунджаар 1910 төгрөгийн үнэтэй худалдаалагдаж байгаа нь өмнөх оны мөн үе болон долоо хоногийнхтой харьцуулахад тогтвортой байна.

Зураг 3. Автобензин, дизелийн түлшний үнэ, 2015 он 9-10 сар, төгрөгөөр



## ЯМААНЫ НООЛУУРЫН ҮНЭ

2015 оны 10 сарын 21-ны өдрийн байдлаар Даланзадгад суманд үйл ажиллагаа явуулж буй түүхий эдийн захад ямааны цагаан ноолуурын үнэ 48000 төгрөгөөр худалдаалагдаж байгаа нь өмнөх 7 хоногийнхтой харьцуулахад тогтвортой байна.



Өмнөговь аймгийн Статистикийн хэлтэс.