



Зүүнхангай сумын Засаг даргын
тамгын газар



ЗҮҮНХАНГАЙ СУМЫН НИЙГЭМ ЭДИЙН ЗАСГИЙН ҮЗҮҮЛЭЛТҮҮД 2008-2017



2018 ОН

Гарчиг

Статистик мэдээллийн өнгө, таних тэмдэг.....	4-5
Нутаг дэвсгэр, засаг захиргааны нэгж.....	7
Хүн ам.....	8-14
Хөдөлмөр.....	16-18
Нийгмийн даатгал, халамж.....	19-21
Боловсрол.....	22-24
Эрүүл мэнд.....	25-26
Соёл.....	27-28
Гэмт хэрэг.....	29-30
Төрийн санхүү.....	31-32
Хөдөө аж ахуй.....	33-36

СТАТИСТИКИЙН МЭДЭЭЛЛИЙГ ХЭРХЭН ХААНААС АВАХ ВЭ?

WWW.1212.MN СТАТИСТИКИЙН МЭДЭЭЛЛИЙН НЭГДСЭН САН

Статистик 

Мэдээ, мэдээлэл 

Номын сан 

Мэдлэгээ шалгах тоглоом 

Валютын ханш 



©2017







аппликейшнаас

СТАТИСТИКИЙН мэдээллээ аваарай

Data lab | тооллого судалгааны микро мэдээллийн сан




Social network


 www.facebook.com/StatisticMongolia/

 www.twitter.com/statistic_mn

Лавлах утас



 **1900-1212**

Цахим шуудан

 information@nso.mn

Үндэсний статистикийн хорооны даргын
2013 оны 12 сарын 06 өдрийн 1115/Т-Т
тушаалын гуравдугаар хавсралт

СТАТИСТИКИЙН МЭДЭЭЛЛИЙН ӨНГӨ, ТАНИХ ТЭМДЭГ

Д/д	Таних тэмдэг	Мэдээллийн нэр	Өнгө	Вэбийн өнгө R/G/B	Хэвлэлийн өнгө S/M/Y/K
1		Засаг захиргаа, нутаг дэвсгэр	Шар	255/212/0	0/15/100/0
2		Сонгууль	Шар	255/212/0	0/15/100/0
3		Хүн ам	Цайвар ногоон	128/195/66	55/0/100/0
4		Хөдөлмөр	Цайвар ногоон	128/195/66	55/0/100/0
5		Хүн амын амьжиргаа	Цайвар ногоон	128/195/66	55/0/100/0
6		Нийгмийн даатгал, халамж	Улаан	217/31/61	10/100/80/0
7		Боловсрол, шинжлэх ухаан	Шар	255/212/0	0/15/100/0
8		Эрүүл мэнд	Цайвар ногоон	128/195/66	55/0/100/0
9		Хүний хөгжил	Улаан	217/31/61	10/100/80/0
10		Соёл, аялал жуулчлал, биеийн тамир, спорт	Шар	255/212/0	0/15/100/0
11		Байгаль орчин	Ногоон	14/178/76	80/0/100/0
12		Гэмт хэрэг	Улаан	217/31/61	10/100/80/0

Д/д	Таних тэмдэг	Мэдээллийн нэр	Өнгө	Вэб-д R/G/B	Хэвлэлд S/M/Y/K
13		Үндэсний тооцоо	Хөх	23/71/158	100/85/0/0
14		Мөнгө, банк, даатгал	Хөх	23/71/158	100/85/0/0
15		Төрийн санхүү	Хөх	23/71/158	100/85/0/0
16		Төлбөрийн тэнцэл, гадаад худалдаа	Хөх	23/71/158	100/85/0/0
17		Үнэ	Хөх	23/71/158	100/85/0/0
18		Хөдөө аж ахуй	Улбар шар	248/165/26	0/40/100/0
19		Аж үйлдвэр	Цэнхэр	117/190/223	50/10/0/0
20		Тээвэр, харилцаа, холбоо	Цэнхэр	117/190/223	50/10/0/0
21		Худалдаа, үйлчилгээ	Цэнхэр	117/190/223	50/10/0/0
22		Барилга, орон сууц, нийтийн аж ахуй	Цэнхэр	117/190/223	50/10/0/0
23		Бизнес регистр	Цэнхэр	117/190/223	50/10/0/0
24		Дэлхийн улс орнуудын хөгжил	Хөх цэнхэр	64/133/197	75/40/0/0

Зүүнхангай сумын Засаг даргын тамгын газар

ЗҮҮНХАНГАЙ СУМЫН
НИЙГЭМ ЭДИЙН ЗАСГИЙН
БАЙДАЛ

Статистикийн эмхэтгэл

2008 - 2017

1



Нутаг дэвсгэр, засаг захиргааны нэгж

Увс аймгийн Зүүнхангай сум нь 1924 онд байгуулагдсан. 2,6 мян м.кв нутаг дэвсгэртэй. 2305 хүн амтай. Аймгийн төвөөс 357км, Улаанбаатар хотоос 1080км алслагдсан.

Даланбулаг, Баянгол, Жаргалант, Хайрхан гэсэн 4 багтай.



2

Хүн ам

Хүн ам, өрхийн мэдээллийн сангаас үндэслэн гаргасан хүн амын тоо 2017 оны жилийн эцэст 1200 эрэгтэй, 1105 эмэгтэй нийт 2305 хүн амтай байна.

Хүснэгт 1.1 Суурин хүн амын тоо,сумаар, багаар

Үзүүлэлт	2008	2009	2010	2011	2012	2013	2014	2015	2016	2017
Сумын дүнгээр	2585	2540	2300	2297	2226	2231	2104	2240	2262	2305
Даланбулаг баг	565	556	509	509	545	544	483	440	443	505
Баянгол баг	689	657	506	505	554	568	573	529	539	624
Жаргалант баг	764	772	644	643	711	708	648	512	519	640
Хайрхан баг	567	555	641	640	416	411	400	759	761	536

Хүснэгт 1.2 Суурин хүн амын тоо, хүйсээр, багаар /Эмэгтэй/

Үзүүлэлт	2008	2009	2010	2011	2012	2013	2014	2015	2016	2017
Сумын дүнгээр	1242	1313	1123	1104	1095	1094	1011	1074	1083	1105
Даланбулаг баг						266	233	217	217	247
Баянгол баг						278	278	243	247	288
Жаргалант баг						341	302	237	240	308
Хайрхан баг						209	198	377	379	262

Хүснэгт 1.3 Суурин хүн амын тоо, хүйсээр,багаар /Эрэгтэй/

Үзүүлэлт	2008	2009	2010	2011	2012	2013	2014	2015	2016	2017
Сумын дүнгээр	1343	1227	1177	1193	1131	1137	1093	1166	1200	1200
Даланбулаг баг						278	250	223	258	258
Баянгол баг						290	295	286	336	336
Жаргалант баг						367	346	275	332	332
Хайрхан баг						202	202	382	274	274

Хүснэгт 1.4 Суурин хүн амын тоо, хүйсээр,байршлаар

Үзүүлэлт	2008	2009	2010	2011	2012	2013	2014	2015	2016	2017
Сумын дүнгээр	2585	2540	2300	2297	2226	2231	2104	2240	2262	2305
Сумын төвд	907	874	468	509	416	1202	400	759	761	536
Үүнээс эмэгтэй	441	432	245	249	212	572	202	377	379	262
Хөдөөд	1678	1666	1832	1788	1810	1029	1704	1481	1501	1769
Үүнээс эмэгтэй	801	795	878	855	883	522	891	697	704	843

Хүснэгт 1.5 Суурин хүн амын тоо, хүйсээр,насаар

Үзүүлэлт	2008	2009	2010	2011	2012	2013	2014	2015	2016	2017
0-14 насны хүн ам	849	826	772	746	721	713	696	695	710	718
эрэгтэй	464	450	415	412	382	381	370	373	373	368
эмэгтэй	385	376	357	334	339	332	326	322	337	350
16 хүртэл насны хүн ам	902	897	828	801	771	766	740	733	753	760
эрэгтэй	495	493	438	444	412	407	398	393	404	395
эмэгтэй	407	404	390	357	359	359	342	340	349	365
18 хүртэл насны хүн ам	973	947	937	921	879	872	830	835	836	796
эрэгтэй	534	524	503	505	464	467	444	450	452	414
эмэгтэй	439	423	434	416	415	405	386	385	384	382
16-с дээш насны хүн ам	1683	1643	1472	1496	1455	1465	1364	1507	1509	1545
эрэгтэй	848	820	739	749	720	730	695	773	775	805
эмэгтэй	835	823	733	747	735	735	669	734	734	740
18-с дээш насны хүн ам	1612	1593	1363	1376	1347	1359	1274	1405	1426	1509
эрэгтэй	809	789	674	688	667	670	649	716	727	786
эмэгтэй	803	804	689	688	680	689	625	689	699	723
16-34 насны хүн ам	900	875	728	768	723	726	610	752	737	737
эрэгтэй	458	442	375	393	367	374	331	404	397	409
эмэгтэй	442	433	353	375	356	352	279	348	340	328
15-60 насны Хүн ам	1591	1573	1389	1425	1370	1392	1283	1420	1420	1445
эрэгтэй	845	830	706	730	692	704	675	743	751	769
эмэгтэй	746	743	683	695	678	688	608	677	669	676
60-с дээш насны хүн ам	145	141	139	126	135	126	138	125	132	142
эрэгтэй	66	62	56	51	57	52	61	50	55	63
эмэгтэй	79	79	83	75	78	74	77	75	77	79

Хүснэгт 1.6 Бүтэн өнчин хүүхдийн тоо, сумаар

Үзүүлэлт	2008	2009	2010	2011	2012	2013	2014	2015	2016	2017
Сумын дүнгээр	15	16	9	8	5	2	3	3	3	3

График 1.1 Бүтэн өнчин хүүхдийн тоо, сумаар



Хүснэгт 1.7 Хагас өнчин хүүхдийн тоо, сумаар

Үзүүлэлт	2008	2009	2010	2011	2012	2013	2014	2015	2016	2017
Сумын дүнгээр	42	44	67	72	52	84	53	39	24	37

График 1.2 Хагас өнчин хүүхдийн тоо, сумаар



Хүснэгт 1.8 Хөгжлийн бэрхшээлтэй иргэдийн тоо, сумаар

Үзүүлэлт	2008	2009	2010	2011	2012	2013	2014	2015	2016	2017
Сумын дүнгээр	107	105	109	109	62	55	54	78	76	71

График 1.3 Сумын хүн амтай ХБИ-ний тооны харьцуулалт



Хүснэгт 1.9 Өрх толгойлсон хүний тоо, сумаар

Үзүүлэлт	2008	2009	2010	2011	2012	2013	2014	2015	2016	2017
Сумын дүнгээр	106	96	139	141	127	131	121	72	46	62

График 1.4 Сумын нийт хүн амд өрх толгойлсон хүний эзлэх хувь



Хүснэгт 1.10 Төрөлтийн тоо, сумаар

Үзүүлэлт	2008	2009	2010	2011	2012	2013	2014	2015	2016	2017
Сумын дүнгээр	75	98	53	54	58	56	50	40	59	49

График 1.5 Төрөлтийн тоо



Хүснэгт 1.11 Нас баралтын тоо, сумаар

Үзүүлэлт	2008	2009	2010	2011	2012	2013	2014	2015	2016	2017
Сумын дүнгээр	10	17	20	19	24	11	19	15	14	18

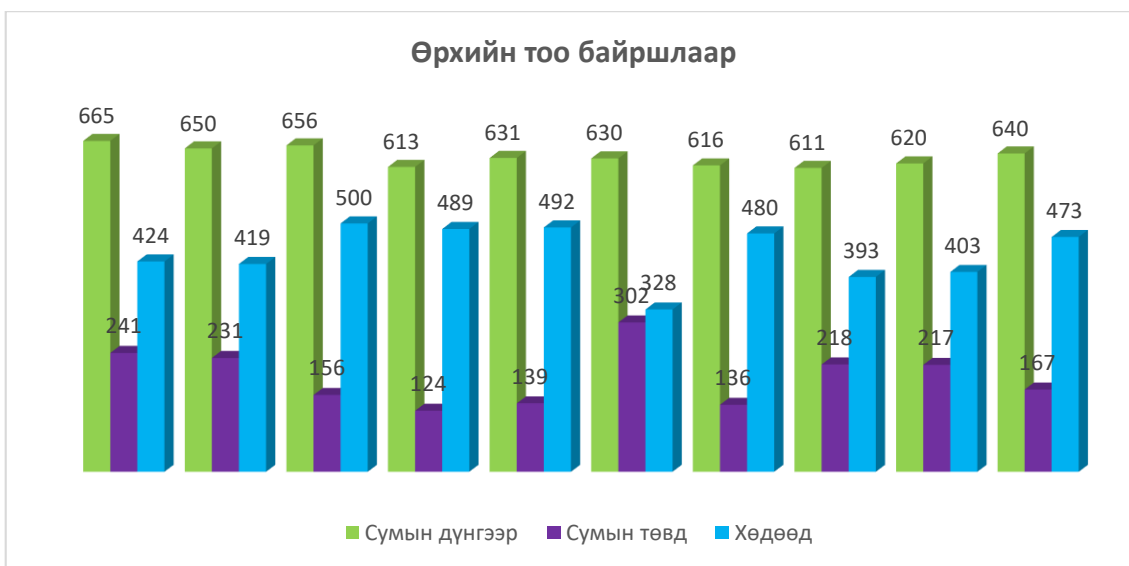
График 1.5 Нас баралтын тоо, сумаар



Хүснэгт 1.12 Өрхийн тоо, сумаар

Үзүүлэлт	2008	2009	2010	2011	2012	2013	2014	2015	2016	2017
Сумын дүнгээр	665	650	656	613	631	630	616	611	620	640
Сумын төвд	241	231	156	124	139	302	136	218	217	167
Хөдөөд	424	419	500	489	492	328	480	393	403	473

График 1.6



Хүснэгт 1.13 Гэрлэлтийн тоо, сумаар

Үзүүлэлт	2008	2009	2010	2011	2012	2013	2014	2015	2016	2017
Сумын дүнгээр	21	20	11	12	9	8	10	16	20	23

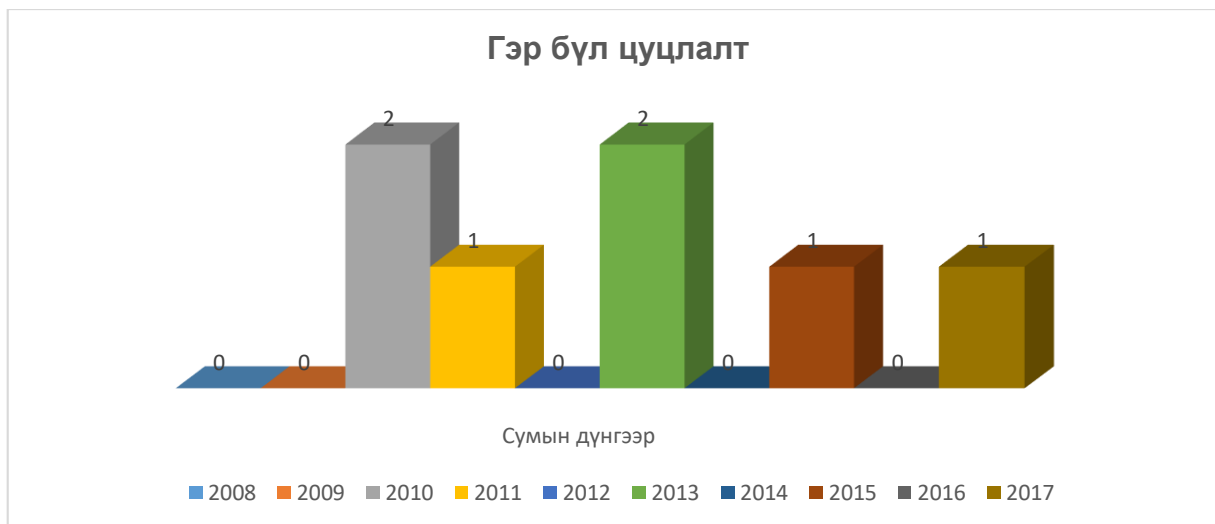
График 1.6



Хүснэгт 1.13 Гэр бүл цуцлалт,сумаар

Үзүүлэлт	2008	2009	2010	2011	2012	2013	2014	2015	2016	2017
Сумын дүнгээр	0	0	2	1	0	2	0	1	0	1

График 1.7



Хүснэгт 1.14 Үрчлүүлсэн хүүхдийн тоо,сумаар

Үзүүлэлт	2008	2009	2010	2011	2012	2013	2014	2015	2016	2017
Сумын дүнгээр	1	0	1	0	0	2	1	1	1	1

График 1.8





3

Хөдөлмөр

Зүүнхангай сум нт 2017 оны байдлаар бүртгэлтэй ажилгүйчүүдийн 10, 2017 онд шинээр ажлын байранд орсон иргэн нийт 59 байна. Сумын хэмжээний төрийн албан хаагчид 123 байна.

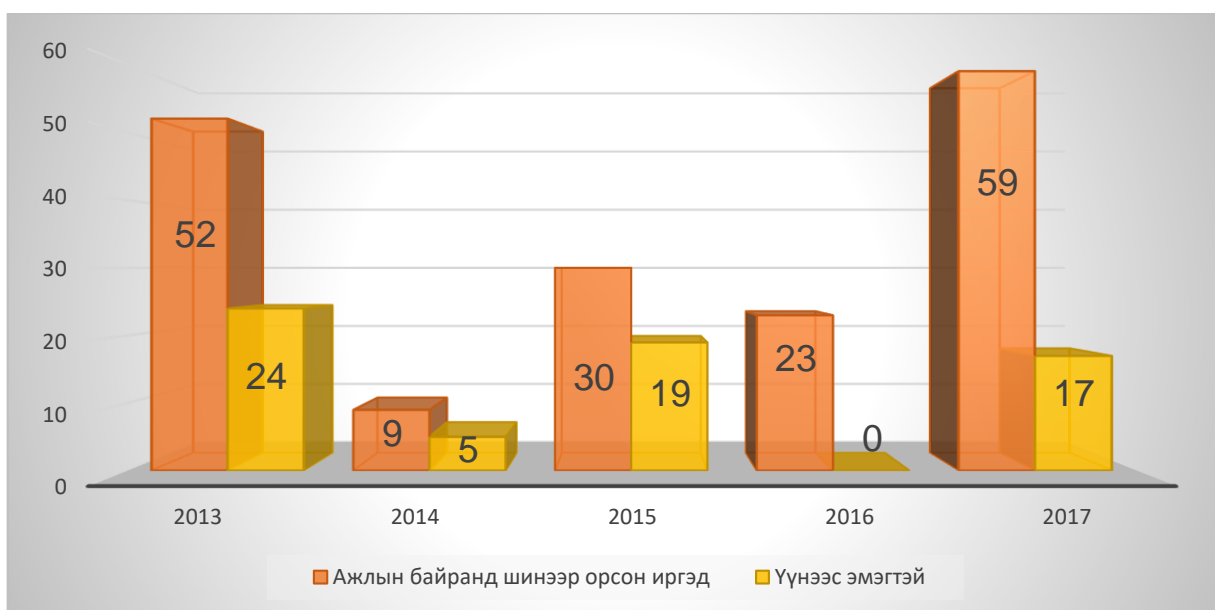
Хүснэгт 1.15 Бүртгэлтэй ажилгүйчүүдийн тоо,сумаар

Үзүүлэлт	2008	2009	2010	2011	2012	2013	2014	2015	2016	2017
сумын дүнгээр	4	32	61	20	28	8	75	38	25	10

График 1.9



График 1.10 Шинээр ажлын байранд орсон иргэдийн тоо,сүүлийн 5 жилээр



Хүснэгт 1.16 Төрийн албан хаагчдын тоо,улсаар,аймгаар, сумаар

Үзүүлэлт	2008	2009	2010	2011	2012	2013	2014	2015	2016	2017
МУ	144049	148223	155679	161612	162769	169448	183601	186458	188974	192475
Аймаг	3725	4014	4146	4293	4297	4505	4676	4902	4876	4819
Сум	142	142	142	141	141	140	139	134	128	123

График 1.11 Аймаг, сумын төрийн албан хаагчдын тоо

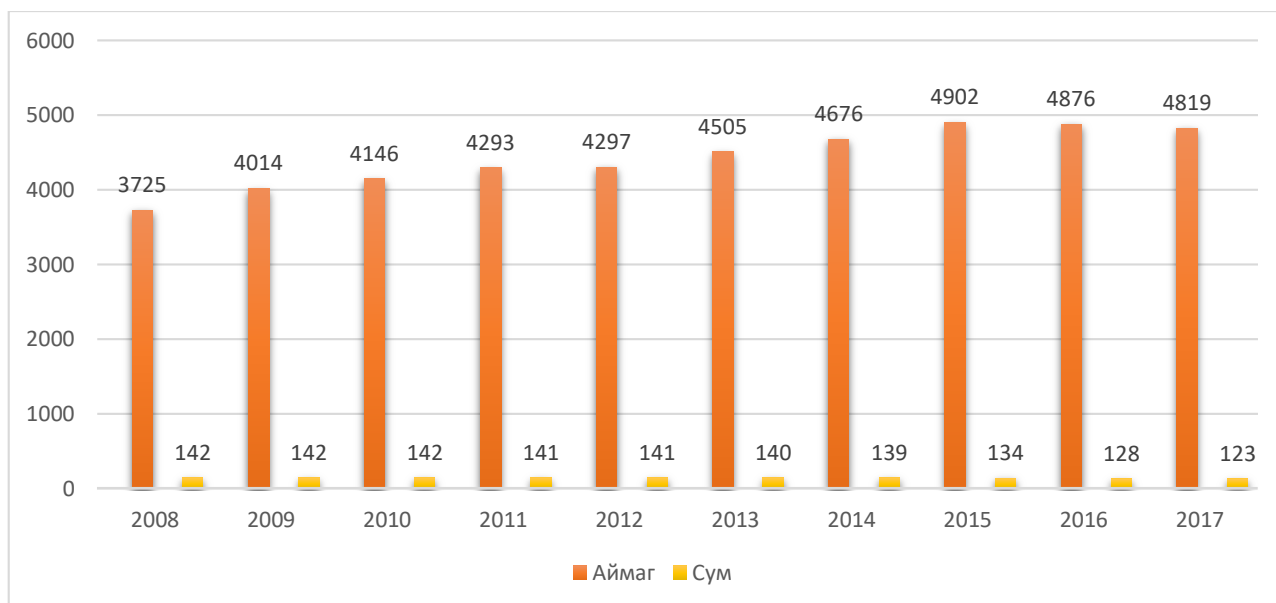


График 1.11 Сумын төрийн албан хаагчдын тоо, 2017 оны байдлаар





4

Нийгмийн даатгал, халамж

Нийгмийн даатгалын сангаас 2017 онд 310 иргэнд тэтгэвэр, 75 иргэнд тэтгэмж нийт 924700,0 сая төг олгосон байна.

Хүснэгт 1.17 Нийгмийн даатгалаас тэтгэвэр, тэтгэмж авагчдын тоо, сумаар

Үзүүлэлт	2008	2009	2010	2011	2012	2013	2014	2015	2016	2017
Тэтгэвэр авагчдын тоо	321	311	311	269	255	264	295	308	316	310
Олгосон тэтгэвэр мян.төг	216371	293016	294258	288780	510365	560507	732701	869400	876100	892200
Тэтгэмж авагчдын тоо	19	49	58	65	76	65	78	60	81	75
Олгосон тэтгэмж мян.төг	20358	13971	17372	14642	21748	25164	37621	26000	54300	32500

График 1.12



Хүснэгт 1.18 Нийгмийн халамжийн сангийн зарцуулалт, сумаар

Үзүүлэлт	2010		2011		2012		2013	
	Хүний тоо	Мөнгөн дүн	Хүний тоо	Мөнгөн дүн	Хүний тоо	Мөнгөн дүн	Хүний тоо	Мөнгөн дүн
Халамжийн тэтгэвэр								
Ахмад настан	2	1263	2	1668	2	1511	4	3315
ХБИргэн	45	25031	49	23705	47	48548	51	55118
Тэжээгч	13	6817	12	6241	14	16861	14	23089
Халамжийн тэтгэмж	203	41480	177	37897	177	43984	179	63022
Хөнгөлөлт, тусламжууд	83	9227	97	12011	30	3865	98	16949
Алдарт эхийн одон	286	18450	142	10880	244	32710	238	32040
Насны хишиг	0	0	0	0	0	0	0	0

Үзүүлэлт	2014		2015		2016		2017	
	Хүний тоо	Мөнгөн дүн	Хүний тоо	Мөнгөн дүн	Хүний тоо	Мөнгөн дүн	Хүний тоо	Мөнгөн дүн
Халамжийн тэтгэвэр								
Ахмад настан	4	9894	0	0	0	0	1	1120
ХБИргэн	48	51960	39	54917	38	57643	38	59321
Тэжээгч	16	21449	15	20514	12	18293	13	24710
Халамжийн тэтгэмж	137	48474	157	53111	148	59981	169	68531
Хөнгөлөлт, тусламжууд	69	12491	81	21399	267	28583	95	31495
Алдарт эхийн одон	239	31860	234	31020	234	30820	228	29700
Насны хишиг	0	0	0	0	0	0	92	14000000



5

Боловсрол

Зүүнхангай сум нь 2017-2018 оны хичээлийн жилд ерөнхий боловсролын сургуулийн 21 бүлэгт 490 хүүхэд суралцаж байна. ЕБС-н дотуур байранд 2017-2018 оны хичээлийн жилд 62 хүүхэд амьдарсан байна.

Хүснэгт 1.18 Сумын ЕБС-н сургуульд элсэгчид болон суралцагчид тоогоор

Үзүүлэлт	2008-2009	2009-2010	2010-2011	2011-2012	2012-2013	2013-2014	2014-2015	2015-2016	2016-2017	2017-2018
Суралцагчдын тоо	672	622	590	553	506	497	473	492	486	490
1-р ангид элсэгчдийн тоо	84	44	47	49	46	41	56	79	41	53

График 1.13



График 1.14



Хүснэгт 1.19 ЕБС-н дотуур байранд амьдарч байгаа хүүхдийн тоо

Үзүүлэлт	2008	2009	2010	2011	2012	2013	2014	2015	2016	2017
Хүүхдийн тоо	132	140	108	87	95	88	66	65	81	62



6

Эрүүл мэнд

Сумын хэмжээгээр 2017 онд 14 эх төрж, төрөлтийн түвшин 6,1 болж өмнөх Оноос 0,9-р буурсан үзүүлэлттэй байна. Нас баралтын тоо 13 болж өмнөх оноос 13,3%-р буурсан байна.

Хүснэгт 1.20 Төрөлтийн тоо, сумаар

Үзүүлэлт	2008	2009	2010	2011	2012	2013	2014	2015	2016	2017
Төрөлтийн тоо	55	62	43	44	26	30	22	12	16	14
Хүн амын төрөлтийн түвшин	21.4	24.3	18.7	18.7	11.5	13.4	10.2	5.6	7	6.1
20 хүртэл насны охидын төрөлтийн эзлэх хувь	0	0	0	16.7	0	1.8	9	0	0	0
35-с дээш насны төрөлтийн эзлэх хувь	7.2	12.9	11.2	8.1	19.7	5.6	9	8.3	8.8	1.6

Хүснэгт 1.21 Нас баралт, сумаар

Үзүүлэлт	2008	2009	2010	2011	2012	2013	2014	2015	2016	2017
Нас баралт	9	16	24	14	23	19	17	12	15	13
Эмнэлэгт нас барсан	0	0	3	2	2	5	1	3	0	5
1 хүртэл насны эндэгдэл	0	0	3	2	2	5	1	3	0	5
5 хүртэл насны эндэгдэл	0	2	2	0	1	1	0	1	0	2

Хүснэгт 1.22 Сумын эмнэлэгт хэвтэн эмчлүүлэгчдийн тоо

Үзүүлэлт	2008	2009	2010	2011	2012	2013	2014	2015	2016	2017
Хэвтэн эмчлүүлэгчдийн тоо	513	479	470	496	444	539	498	416	481	476



7

Соёл

Зүүнхангай соёлын төвд 2017 онд нийт 56 тоглолт болсон ба үүнээс орсон орлого нь 536500 төгрөг. Өнгөрсөн оноос тоглолтын тоо 44%-р буурч, орлого 247500 төгрөгөөр буурсан байна.

Хүснэгт 1.23 Сумын номын сангийн үйлчилгээ

Үзүүлэлт	2008	2009	2010	2011	2012	2013	2014	2015	2016	2017
Уншигчид	1650	1650	1800	1400	1200	950	850	750	650	600
Уншуулсан номын тоо	1450	1750	1950	1350	1250	1200	1050	1100	950	900

График 1.15



Хүснэгт 1.24 Соёлын төвийн тоглолтын тоо, орлого

Үзүүлэлт	2008	2009	2010	2011	2012	2013	2014	2015	2016	2017
Тоглолтын тоо	44	94	85	119	111	70	75	80	100	56
Үзэгчид	16000	10700	10015	11625	12625	15325	11650	10200	15000	11000
Орлого	172000	446500	600000	600000	1228000	730000	898000	434200	784000	536500

График 1.16





8

Гэмт хэрэг

2017 онд 7 гэмт хэрэг гарсан ба өнгөрсөн оноос 46%-р буурсан үзүүлэлттэй байна.

Хүснэгт 1.24 Гэмт хэргийн тоо, сумаар

Үзүүлэлт	2008	2009	2010	2011	2012	2013	2014	2015	2016	2017
гэмт хэргийн тоо	9	7	2	7	11	5	7	9	13	7





9

Төрийн санхүү

Татварын орлого 2017 онд 32500000 төгрөг орохоос 45052383 төгрөг орж 12552383 төгрөгөөр давсан үзүүлэлттэй байна. Ойн нөөцийн төлбөр, үйл ажиллагааны орлого зэрэг нь тасарсан байна. Шалтгаан нь ой нь жилийн турш 900м/куб модны лимит орохоос 554м/куб болсон. Мөн үйл ажиллагааны орлого ноосны урамшуулал 10% болж тасарсан байна.

Хүснэгт 1.25 Сумын төсөвт байгууллагын нийт төсөв, гүйцэтгэл

Үзүүлэлт	2014	2015	2016	2017
	сая төг			
Төсөв	1849019.6	1870016.5	1754000	1781114
Гүйцэтгэл	1864453.4	1860128.6	1689070	1687960

Хүснэгт 1.26 2017 оны сумын татварын орлогын төлөвлөгөө, гүйцэтгэл

Орлогын нэр төрөл	Төлөвлөгөө	Нийт орлого
Улсын тэмдэгтийн хураамж	1100000	2680283
Ойн нөөцийн төлбөр	12250000	10377140
Үйл ажиллагааны орлого	8000000	1166000
Хувь хүнээс суутгасан албан татвар	4000000	10071430
Галт зэвсгийн албан татвар	2500000	1898000
Түгээмэл тархцтай байгалийн баялаг	1700000	1879500
Хог хаягдал	550000	559000
нэр заагдаагүй бусад орлого	2000000	551000
Иргэдийн хадгаламжийн хүүгийн орлого		15171830
Ус ашигласны төлбөр	300000	301700
хөрөнгө борлуулсны орлого	100000	396500
НИЙТ	32500000	45052383



10

Хөдөө аж ахуй

*Зүүнхангай сум нь 2017 онд 163671
толгой мал тооллуулж, өмнөх оноос
10,8%-р нийт малын тоо өссөн байна.*

Хүснэгт 1.26 Сумын нийт малын тоо, төрлөөр

Үзүүлэлт	2008	2009	2010	2011	2012	2013	2014	2015	2016	2017
Сумын нийт малын тоо	155834	129200	80946	89001	106139	114983	13222	145355	147950	163671
Тэмээ	75	86	98	68	61	71	66	72	90	98
Адуу	6846	6615	5231	5231	5961	6339	7249	7885	8130	9327
Үхэр	7074	5557	3606	3816	4871	5627	6851	7754	7928	8887
Хонь	84428	70397	40258	43603	54231	59316	69620	76330	78083	87638
Ямаа	57411	46545	31637	36283	41015	43630	48536	53314	53719	57721

Хүснэгт 1.27 Хээлтэгчийн тоо, төрлөөр

Үзүүлэлт	2008	2009	2010	2011	2012	2013	2014	2015	2016	2017
Хээлтэгч малын тоо	39973	61442	40365	39973	48203	50969	57050	63242	67445	70869
Хээлтэгч тэмээ	26	28	28	20	8	23	25	27	34	32
Хээлтэгч гүү	1793	1835	1607	1524	1744	1757	1927	2152	2339	2592
Хээлтэгч үхэр	2571	2195	1552	1625	1953	2118	2516	2815	2934	3315
Хээлтэгч хонь	39280	34743	21266	20362	25481	27402	31169	34833	36886	39711
Хээлтэгч ямаа	25539	22641	15912	16442	19017	19669	21413	23415	25252	25219

Хүснэгт 1.28 Малтай болон мал бүхий өрхийн тоо

Үзүүлэлт	2008	2009	2010	2011	2012	2013	2014	2015	2016	2017
Малтай өрхийн тоо	647	623	604	563	577	581	573	568	563	575
Малчин өрхийн тоо	532	470	478	445	385	396	379	362	356	388
Малчдын тоо	1104	950	947	840	758	768	729	710	736	737

Хүснэгт 1.29 Малтай болон мал бүхий өрхийн тоо

Үзүүлэлт	2008	2009	2010	2011	2012	2013	2014	2015	2016	2017
Төллөсөн хээлтэгч	55178	63771	40703	30365	34008	41314	46069	53615	58013	57523
Төлөлтийн хувь, сумаар	87.3	100.9	66.2	75.2	85.1	85.7	90.4	94	91.7	85.3
Бойжуулсан төл сумаар	42186	40590	13578	27203	30544	39126	44612	52135	43944	52832
Бойжилтын хувь	76.5	63.6	33.4	89.3	89.5	93.8	96.4	96.9	75.6	91.6

Хүснэгт 1.30 Зүй бус хорогдлын мэдээ

Үзүүлэлт	2008	2009	2010	2011	2012	2013	2014	2015	2016	2017
Том малын зүй бус хорогдол	13104	29036	48418	2415	2673	1634	649	1728	10576	2002

Хүснэгт 1.31 Бэлтгэсэн хадлан тонноор

Үзүүлэлт	2008	2009	2010	2011	2012	2013	2014	2015	2016	2017
Бэлтгэсэн хадлан	1780	960	900	2500	2000	2475	2351	2324	2250	2078

Хүснэгт 1.32 Тариалсан талбайн мэдээ га-р

Үзүүлэлт	2008	2009	2010	2011	2012	2013	2014	2015	2016	2017
Ургамлын тариалсан талбай	48.2	37.9	38	2.3	5.3	5.2	5.6	3.5	5	0
Үр тарианы тариалалт	40.5	30	30	0	2	0.7	0	0	0	0
төмсний тариалалт	5.7	6.5	7	2	1	1	1	0	0.5	0
Хүнсний ногоо тариалалт	2	1.4	1	0.3	0.1	0.5	0.8	0	0	0
Тэжээлийн ургамал	0	0	2.5	2	2.2	3	3.8	3.5	4.5	0