

ХҮН АМ

	2011	2012	2013	2014
Нийт хүн ам	74448	74026	75518	75737
Эрэгтэй хүн ам	37079	36977	37598	37976
Эмэгтэй хүн ам	37369	37049	37920	37761
ӨРХИЙН ТОО	19799	19844	20248	20719

НИЙГМИЙН ЗАРИМ ҮЗҮҮЛЭЛТ

	2011	2012	2013	2014	2015
--	------	------	------	------	------

Өрх толгойлсон эхийн тоо

	2415	2712	3157	2601	2291
--	------	------	------	------	------

Бүтэн өнчин хүүхэд

	113	115	116	114	99
--	-----	-----	-----	-----	----

Хагас өнчин хүүхдийн тоо

	1959	1659	1587	1538	1382
--	------	------	------	------	------

Хөгжлийн бэрхшээлтэй хүний тоо

	2777	2854	3228	3421	4127
--	------	------	------	------	------

Бүртгүүлсэн гэр бүлийн тоо

	440	586	691	635	636
--	-----	-----	-----	-----	-----

БИЗНЕС РЕГИСТР

	2011	2012	2013	2014	2015
Бизнес регистрийн саяд бүртгэлтэй аж ахуйн нэгж, байгууллагын тоо	954	1132	1347	1591	1765

үйл ажиллагаа явуулж байгаа үйл ажиллагаа явуулахгүй байгаа

МӨНГӨ БАНК

	2011	2012	2013	2014	2015
Нийгтөгрөгийн хадгаламж, тэр бум төгрөг	32.6	55.2	52.0	60.9	66.4

БОЛОВСРОЛ

	2011/2012	2012/2013	2013/2014	2014/2015	2015/2016
--	-----------	-----------	-----------	-----------	-----------

Сургуулийн өмнөх боловсролд хамрагдагсад, хүн

	5826	6079	6580	6588	6532
--	------	------	------	------	------

Ерөнхий боловсролын сургуульд суралцагчид, хүн

	18664	17937	17424	17002	17400
--	-------	-------	-------	-------	-------

Тусгай дунд боловсролын сургуульд суралцагчид, хүн

	1435	1350	1315	1372	1279
--	------	------	------	------	------

Дээд боловсролын сургуульд суралцагчид, хүн

	180	193	216	208	197
--	-----	-----	-----	-----	-----

Нэг багшид ноогдох сурагчдын тоо, хүн

	19	18	17	17	17
--	----	----	----	----	----

БҮРТГЭЛТЭЙ АЖИЛГҮЙ ИРГЭДИЙН ТОО

	2011	2012	2013	2014	2015
--	------	------	------	------	------

	441	1002	1350	1138	1163
--	-----	------	------	------	------

ҮҮНЭЭС ЭМЭГТЭЙ

	316	577	774	617	573
--	-----	-----	-----	-----	-----

Нийгмийн даатгал, халамж

Олгосон тэтгэврийн хэмжээ, тэрбум төг

	10.9	17.2	19.5	25.0	29.6
--	------	------	------	------	------

Одонтой эхчүүдэд олгосон тусламж, сая төг

	1241.0	1179.0	1182.1	1179.2	1179.4
--	--------	--------	--------	--------	--------

Жирэмсэн болон хөхүүл хүүхэдтэй эхчүүдэд олгосон тусламж, сая төг

	-	913.7	1020.7	1050.1	1015
--	---	-------	--------	--------	------

Хядар цолтой ахмадуудад үзүүлсэн тусламж, сая төг

	70.6	71.9	67.3	57.3	55.5
--	------	------	------	------	------

Ахмад настан, ХБИ-д олгосон хөнгөлөлт, сая төг

	446.0	629.8	895.2	1107.0	1179.3
--	-------	-------	-------	--------	--------

Барилга угсралтын ажил, тэрбум төг

	2011	2012	2013	2014	2015
--	------	------	------	------	------

Барилга объектын ажил, тэр бум төг

	15.3	48.4	77.6	47.1	53.1
--	------	------	------	------	------

Аймгийн төсвийн орлого, оны үнээр, сая төг

	9705.9	9382.3	10210.2	9700.4	9593.0
--	--------	--------	---------	--------	--------

ТЭЭВЭР, ХОЛБОО

	2011	2012	2013	2014	2015
--	------	------	------	------	------

Техникийн хяналтын үзлэгт хамрагдсан авто машины тоо, ш

	4501	6390	7706	8555	8753
--	------	------	------	------	------

Суурин утасны цэгийн тоо, ш

	665	684	666	650	610
--	-----	-----	-----	-----	-----

Үүрэн утас хэрэглэгчдийн тоо, мян. хүн

	55.9	64.3	71.9	66.8	53.9
--	------	------	------	------	------

Кабелийн телевиз хэрэглэгчдийн тоо

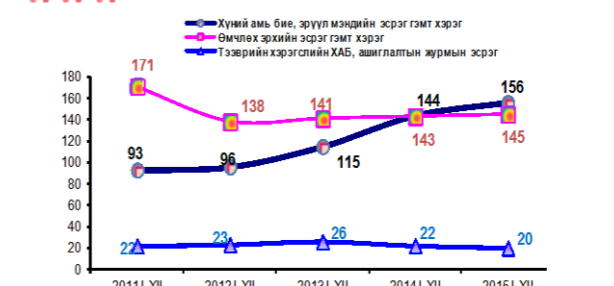
	995	1475	2414	3479	3860
--	-----	------	------	------	------

Бичиг захидал боодол, мян. ш

	11.8	20.0	19.7	20.9	19.1
--	------	------	------	------	------

БҮРТГЭДСЭН ГЭМТ ХЭРГИЙН ТОО

	2011	2012	2013	2014	2015
--	------	------	------	------	------



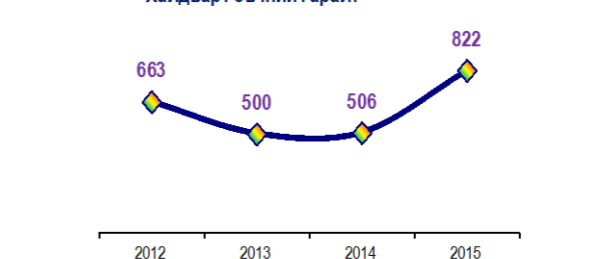
ЭРҮҮЛ МЭНД

Эмчлүүлсэн хүний тоо, мян. хүн

	19.9	19.2	19.6	19.9	18.8
--	------	------	------	------	------

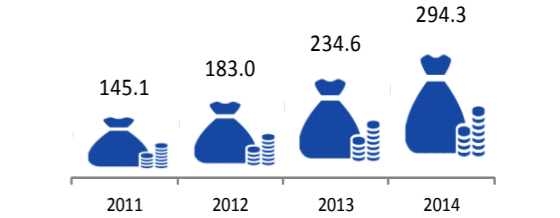
Төрсөн хүүхдийн тоо, хүн

	1964	2045	1999	2127	2009
--	------	------	------	------	------



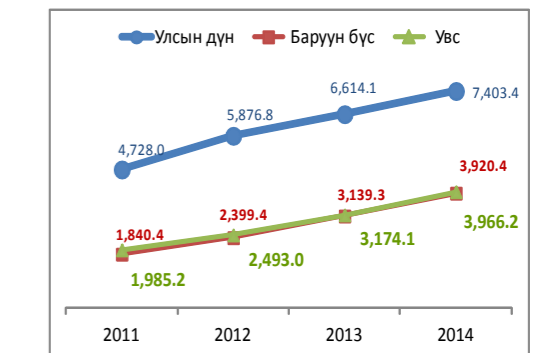
АЙМГИЙН ДОТООДЫН НИЙТ БҮТЭЭГДЭХҮҮН

ДНБ, оны үнээр, тэрбум төг



НЭГ ХҮНД НОГДОХ ДНБ, оны үнээр, мянган төгрөг

	2011	2012	2013	2014
Улсын дүн	4,728.0	5,876.8	6,614.1	7,403.4
Баруун бүс	1,840.4	2,399.4	3,139.3	3,920.4
Увс	1,985.2	2,493.0	3,174.1	3,966.2



АЖ ҮЙЛДВЭР, ҮЙЛДВЭРЛЭСЭН БҮТЭЭГДЭХҮҮН БИЕТ ХЭМЖЭЭ

	2011	2012	2013	2014	2015
--	------	------	------	------	------

талх, нарийн боов, тн

	216.6	199.8	211.0	274.8	301.0
--	-------	-------	-------	-------	-------

тоосго мян. ш

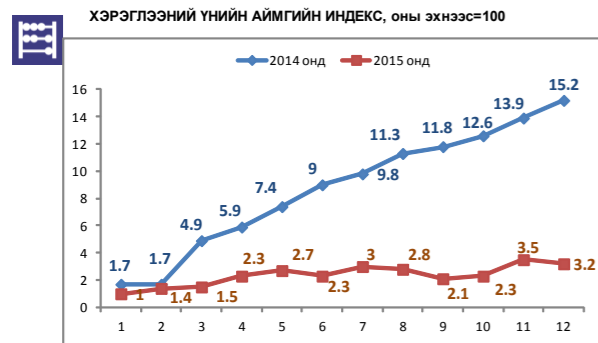
	2053.4	1965.0	2710.0	3370.0	86.1
--	--------	--------	--------	--------	------

чацарганы шүүс, мян. л

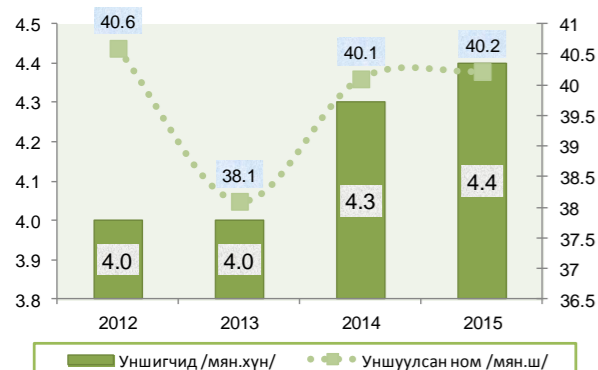
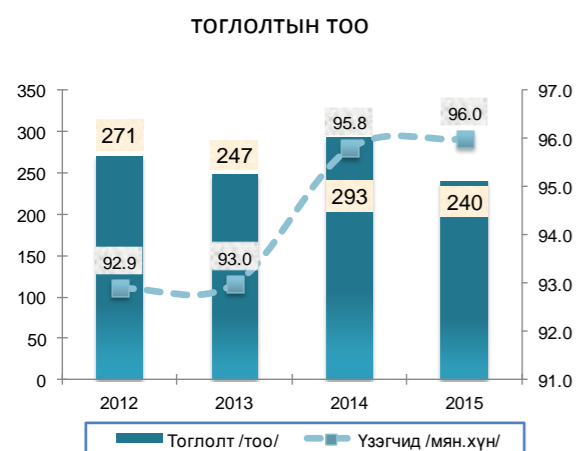
	5.8	6.3	5.9	10.9	91.7
--	-----	-----	-----	------	------

гутаг, жос

	1224	2501	4952	4134	118.7
--	------	------	------	------	-------



Урлагийн байгууллагын үзэгчид,

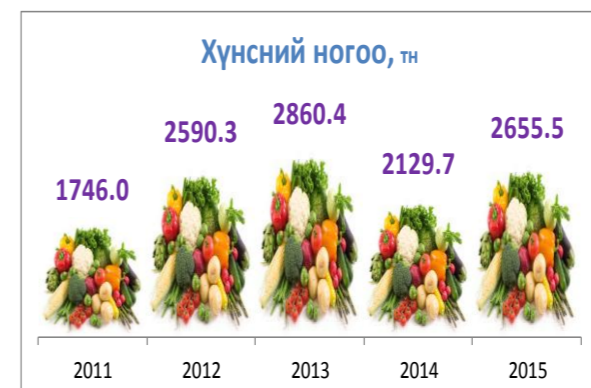
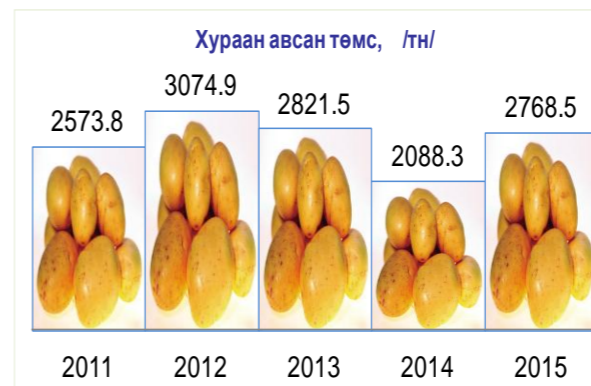


ХӨДӨӨ АЖ АХУЙ

МАЛЫН ТОО, мян. толгой

	2011	2012	2013	2014	2015
Нийт дүн	1831.8	2030.7	2225.1	2561.3	2729.1
Нийт дүн	15.4	16.9	17.9	19.5	20.5
Үхэр	63.9	70.4	76.9	88.4	98.0
Үхэр	95.7	108.0	122.6	145.4	156.8
Үхэр	851.5	975.9	1081.3	1260.5	1337.0
Үхэр	805.3	859.3	926.4	1047.4	1116.7
Малчдын тоо, хүн	17821	16540	16263	16218	16215
Зөгий, бүл	141	70	155	129	138
гахай, толгой	59	115	279	414	173
шувуу, толгой	1579	185	207	252	122

	2011	2012	2013	2014	2015
БОЙЖИЖ БАЙГАА ТӨЛИЙН ТОО, мянган толгой	659.4	657.1	766.6	859.1	984.9
Нийт дүн	2.0	2.5	2.5	3.0	3.0
Үхэр	11.7	12.8	14.9	17.1	20.1
Үхэр	27.2	31.6	34.9	32.3	49.5
Үхэр	331.1	337.5	392.6	448.4	514.7
Үхэр	287.4	272.7	321.7	348.3	397.6



www.1212.mn

СТАТИСТИКИЙН МЭДЭЭЛИЙН НЭГДСЭН САН

1900-1212
Лавлах утас

Ундэсний Статистикийн Хорооны НОМЫН САН

Онлайн лавлах мессенжер 830-1730

Монstat ezStat

@statistic_mn

Статистик мэдрэлэл

<http://uvs.nso.mn>

70452322
70453316

uvs@nso.mn

Аймгийн ЗДТГ электрон санбар

хэвлэмэлээр



Увс аймгийн нийгэм, эдийн засгийн байдал сүүлийн 5 жилд

