

1.		2
2.		5
3.	,	6
4.		9
5.	, ,	9
6.	,	10
7.	,	13
8.		16
9.	,	17
10.		17
11.		17
12.		19
13.		23
14.		25
15.		26
16.		28
17.		28
18.		28
19.		29
20.		33
21.		35
22.		35
23.		36
24.		37
25.		38
26.	,	38

1995

10-

1991

9-

. 2010

, 2010

2010

12-

214

. 1990-

12

1-

2

2

1

2000

1000

10000

( 1000 )-

1

1997

0-6

1966

2007 07

.2008

11232

,

-

336

,

,

,

,

,

,

,

,

.

.

,

,

.

,

,

.

.

,

.

.

-

.

,

,

,

.

17

,99

,

-

(ISIC)

1998

198

,

.

.

1998

,

3-

1-

1-

.

.

1996

2012

2005

.

	Öýi æèð í v̄aā	2009	2010	2011	2012	2013	2014
Áv̄éví òí àì *	òî î	91093	91358	95043	93137	92735	93554
Òðæ á; ðòã; ðñýí ò; ðýä	òî î	1584	1351	1360	1551	1899	1910
ÕÇÀ-ä á; ðòãýèòýé àæèä; é; ä	òî î	1657	1680	1961	2077	2065	1632
; ; í v̄ñ v̄i v̄äòýé	òî î	1031	979	982	1047	1138	954
Òæääàðð òã; í òð òã; èèñ òí ò; í	òî î	977	762	825	820	682	837
Á; ðòãýääñýí äýì ò öýðýä	òî î	479	424	436	457	540	654
Öýðýäëýýí èè çí èéí èí ääèñ /	%	0.5	-1.2	0.0	-0.3	2.4	0.6
Òãððæéí çàð çýýèéí òàí ø	1\$=¥	1441.30	1315.80	1289.20	1389.65	1683.97	1844.48
ñãèéí î ðèî äî	ñàý.ðã	3849.4	5365.9	7160.1	9550.5	15635.7	17953.8
	ñàý.ðã	1918.2	2194.7	5085.6	5354.1	24952.0	36941.2
Àæ çééääýðéí í èèð á; öýýääýð; ; í **	ñàý.ðã	33741.8	57600.2	76595.8	126236.8	123909.3	145048.0
èééääýðéí á; öýýääýð; ç; í èé äî ðéóóèèð *	ñàý.ðã	60095.1	112021.9	80161.6	125966.3	136612.6	140467.1
Í èèð ì àèüí òî î *	ì v̄í. òî è	361.5	249.8	256.8	256.8	268.4	279.1
Áí éãñí í òè	ì v̄í. òî è	144.5	81.1	111.5	113.7	119.2	125.8
Òî ì ì àèüí òî ðî ääî è	ì v̄í. òî è	1.4	45.1	1.8	1.4	3.1	1.6
:		12197.2	13704.8	14289.9	15469.2	18443.5	18473.7
çð òàðèà*		8659.0	6823	11041.4	9050.9	10640.5	10730.3
òò ñ*		1085.4	960	1001.8	1189.5	694.6	588.7
Õ; í ñí èé í äî î *		600.0	916.8	916.7	961.6	1240.5	1193.9

\*

\*\* 2005

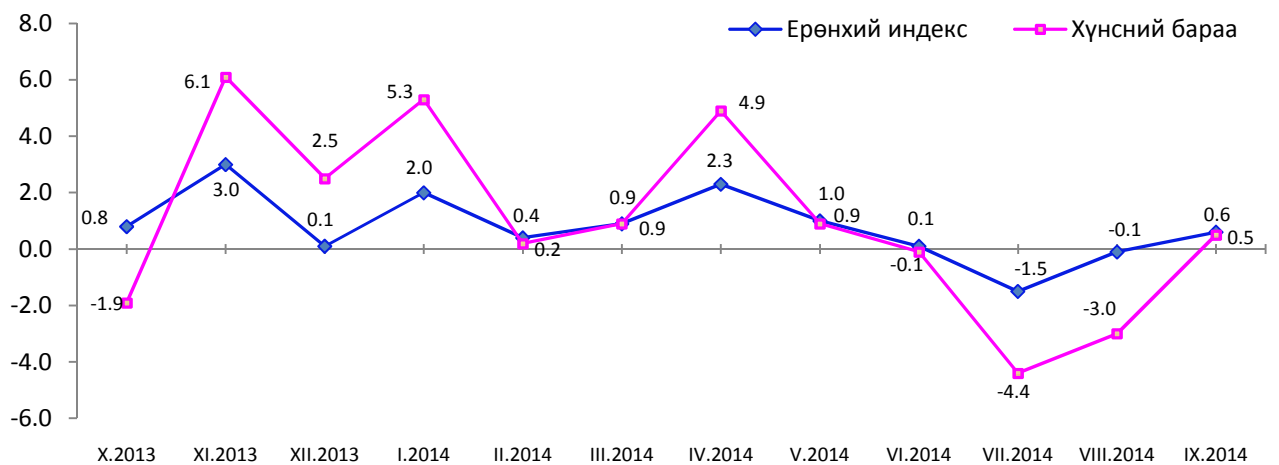
\*\*\*

2013

5

.uu

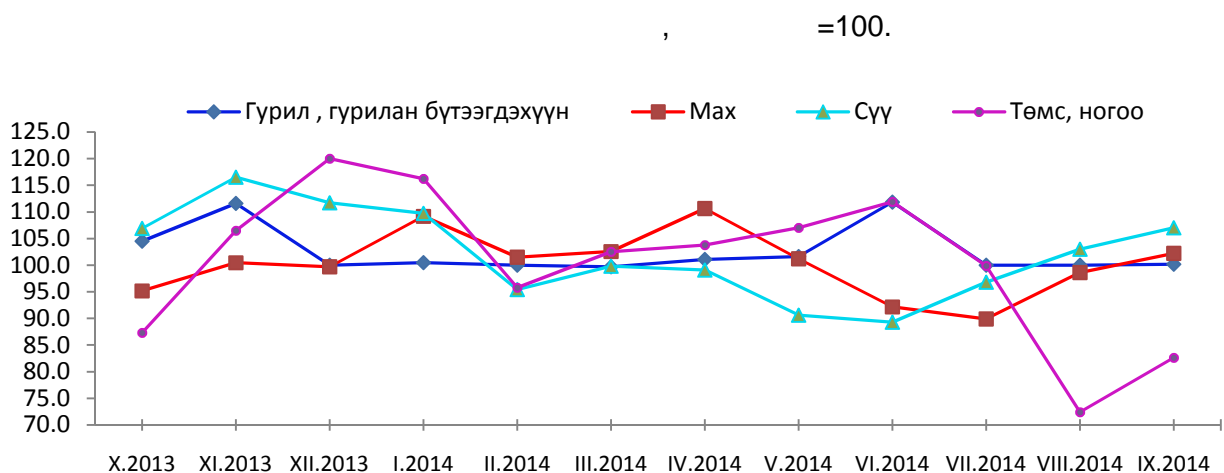
1. ,  
 2014 9- 21- , ,  
 2010 12- 38.3 , ,  
 9.7 , 5.7 , 0.6 ,  
 12 , :



17.4 ,  
 7.0 , 2.2 , ,  
 3.3 , 0.5 , 0.6  
 0.8%,  
 2.9%, 0.2%-

6 ,

	IV.2014	V.2014	VI.2014	VII.2014	VIII.2014	IX.2014
Äðí öèé èí ääēñ	102.3	101.0	100.1	98.5	99.9	100.6
Õġí ñí éé áàðàà	104.9	100.9	99.9	95.6	97.0	100.5
Äóðèè, äóðèèáí áġòýýääýõġġí, áóààà	101.1	101.6	111.8	100.0	100.0	100.2
Ì àõ, ì àõáí áġòýýääýõġġí	110.6	101.2	92.2	89.9	98.6	102.2
Ñġġ, ñġġí áġòýýääýõġġí	99.1	90.6	89.3	89.3	103.0	107.0
Ñàõàð, òàé, æè ñí éé ÷áí àì àè	100.2	100.9	105.8	100.1	101.2	99.1
Õì ñ, õġí ñí éé í î ã î	103.8	107.0	111.9	99.9	72.4	82.6
Áóñàä	100.6	100.4	100.3	100.3	100.0	100.1
Äðèè, òàì öè	100.0	100.5	100.0	100.0	102.0	100.0



2010 12- 2014 9- ,

38.3

53.5%, 25.8%, 68.6 %,

36.6%, 50.5%, 2.5%,

26.8%-

2.5%- 1.9%-

2010 12 , 12 ,

	X.2013	XI.2013	XII.2013	I.2014	II.2014	III.2014	IV.2014	V.2014	VI.2014	VII.2014	VIII.2014	IX.2014
Хүнсний бараа	134.3	142.5	146.0	153.8	154.1	155.4	163.1	164.6	164.6	158.8	152.8	153.5
Согтууруулах ундаа, тамхи	157.6	157.8	158.3	160.4	160.4	160.4	160.4	161.2	161.2	161.2	164.5	164.5
Хувцас гутал	120.7	124.4	126.1	126.6	127.8	129.5	129.8	133.0	133.9	134.1	135.5	136.6
Орон сууц, түлш цахилгаан	134.9	133.7	123.3	123.3	123.4	121.4	123.2	122.9	121.6	121.8	122.2	125.8
Гэр ахуйн бараа	136.6	139.8	138.5	139.4	142.3	144.9	144.9	146.3	148.3	148.8	150.5	150.5
Эм тариа эмнэлгийн үйлчилгээ	104.0	104.0	104.0	104.0	104.0	104.0	104.0	102.3	102.3	102.3	102.5	102.5
Тээвэр	124.3	124.3	124.3	125.3	125.3	125.3	125.3	126.8	126.8	126.8	126.8	126.8
Холбооны үйлчилгээ	97.2	97.2	97.2	98.1	98.1	98.1	98.1	98.1	98.1	98.1	98.1	98.1
Соёлын бараа, үйлчилгээ	97.3	97.3	97.3	97.3	97.3	97.3	97.3	97.3	97.3	97.3	97.3	97.5
Боловсрол	149.1	149.1	149.1	149.1	149.1	149.1	149.1	149.1	149.1	149.1	168.6	168.6
Зочид буудал, нийтийн хоол, дотуур байрны үйлчилгээ	143.3	143.3	143.3	143.3	143.3	164.1	180.2	193.0	193.0	193.0	193.0	193.0
Бусад бараа, үйлчилгээ	127.4	140.5	141.2	141.2	141.1	141.1	141.8	143.5	143.5	143.5	145.8	145.8
Ерөнхий индекс	127.0	130.8	130.8	133.4	133.9	135.1	138.1	139.5	139.4	137.6	137.5	138.3

1991

1991

5 4

214

, 2012 1 2010 12

2

2014 10- 8

1844.48 1842

1840 1840

2014 9- 8- аа 3.13 0.2 . 2014

10- 9- 1844.48, 2333.73 , 17.06,

2962.51, 300.57, 1.72 , 46.14,

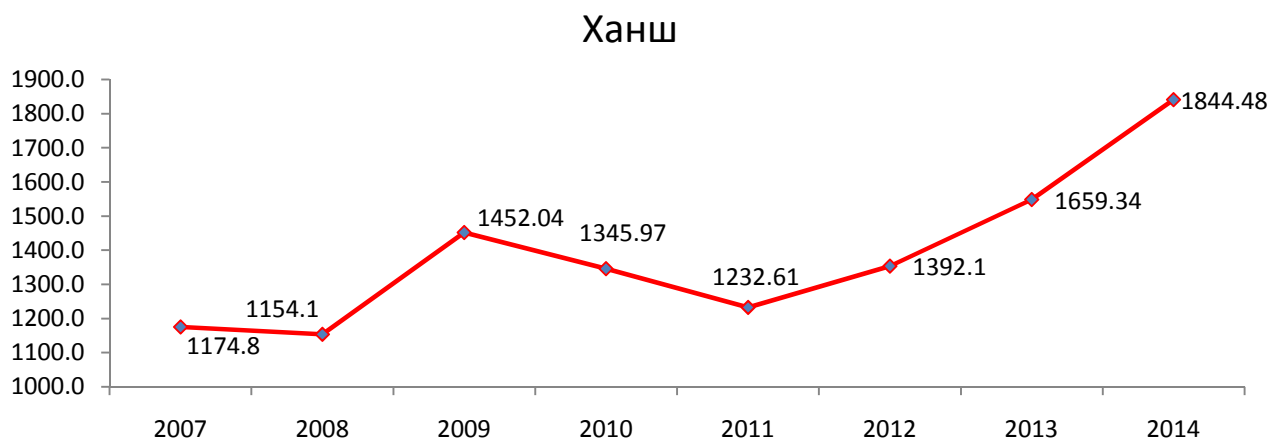
60.55, 30.03 . 1993

396.51 , 1996 693.51 , 2000 1097,0 , 2005 1121,0 ,

2010 1257.18 , 2011 1412.25 , 2013

1659.34 2012 267.24 19.2

10- 8-



## 2.

2013 4 - 2772

1669 60,2

. 1103 45.2

, 49.1 , 3.6 , 2.1

		:					
				:			
	2416	1431	985	453	480	29	23
	142	90	52	18	24	10	
	80	55	25	11	14		
	134	93	41	17	24		
	<b>2772</b>	<b>1669</b>	<b>1103</b>	<b>499</b>	<b>542</b>	<b>39</b>	<b>23</b>

	-
	176
	7
	124
	9
	86
	579
	138
	45
	30
	120
	34
	90
	83
	148
	<b>1669</b>

4. , ,

2014 9- 258.6 ,  
 3.7  
 2014 9- 88.1  
 7.6

	2008	2009	2010	2011	2012	2013	2014	2014/ 2013	
	72018.9	58634.2	60764.8	107608	108516	211523	258580.1	122.2	47057.3
	1064.3	12233.3	9041.8	8090.6	306.6	1331.6	3739.1	280.8	2407.5
	24051	27873.6	38678.5	52321.5	27001.9	80491.9	88069.2	109.4	7577.3

5.

	2014	9-	
	4.1	760.4	
	2	299.1	
	11.8 x	461.3	
		2.5	
	35.6	0.2	
		5	868.9
	3.8	42.1	
13.7	22.2	24.5	23.6
31.9	20.6		

	Ò è ° à è ° ã °	Ã é ö ý ö ä y è	Õ ó à ü	Ç ° ð ù ù	
Ò à è ° ð ñ ° í ò ° ñ à è é í î ð è í ã	Ä à ð ö à í	-	-	0.0	0.0
	Õ í ã ð	-	-	0.0	0.0
	Î ð ö í í	-	-	0.0	0.0
	Ø à ð ú í ã è	-	-	0.0	0.0
	Ö ý è ö ý ñ	3,910,001.1	3,448,664.7	88.2	-461336.4
	Ä ç í	3,910,001.1	3,448,664.7	88.2	-461336.4
Î ð í í í ó ð ã è é í ò ° ñ à è é í î ð è í ã	Ä à ð ö à í	1,115,063.7	1,157,122.3	103.8	42058.6
	Õ í ã ð	96,208.4	119,815.9	124.5	23607.5
	Î ð ö í í	64,798.6	85,455.6	131.9	20657.0
	Ø à ð ú í ã è	162,590.1	184,811.9	113.7	22221.8
	Ö ý è ö ý ñ	13,365,533.9	12,957,937.2	97.0	-407596.7
	Ä ç í	14,804,194.7	14,505,142.9	98.0	-299051.8
Ä è í ã è é í ò ° ñ à è é í í è é ò î ð è í ã	Ä à ð ö à í	1,115,063.7	1,157,122.3	103.8	42058.6
	Õ í ã ð	96,208.4	119,815.9	124.5	23607.5
	Î ð ö í í	64,798.6	85,455.6	131.9	20657.0
	Ø à ð ú í ã è	162,590.1	184,811.9	113.7	22221.8
	Ö ý è ö ý ñ	17,275,535.0	16,406,601.9	95.0	-868933.1
	Ä ç í	18,714,195.8	17,953,807.6	95.9	-760388.2

	Ø è° àè° ø°	Ä éöýðäyë	Ööäü
AAÍ Á-ú í í ðéí ãí àèááí òàòáàð	866,361.2	887,717.9	102.5
Í ýì ýãñýí ° ðòæéí òàòáàð	2,690,020.0	2,164,513.5	80.5
Í í öã é òàòáàð	5,121.9	42,049.6	821.0
Àãàðúí áí òèðáí è	36,900.0	42,275.6	114.6
Àø èðì àèð àè	311,598.0	312,108.1	100.2
	-		0.0
Í í í ãí è àø èã	-	-	0.0
Ø àè° ðñ° í ø ñàèéí ä¿í	<b>3,910,001.1</b>	<b>3,448,664.7</b>	88.2
Òàòáàðúí í ðéí ã	11,634,544.1	11,259,979.2	96.8
- í ðéí ãí àèááí òàòáàð	8,841,020.5	8,359,607.9	94.6
- °ì ÷èéí òàòáàð	544,732.4	738,588.9	135.6
- áóñáá òàòáàð, ðððààì æ	1,722,634.4	1,651,875.8	95.9
- ÁÇÁª ß ÇÁÇ	526,156.8	509,906.6	0.0
Òàòáàðúí áóñ í ðéí ã	788,382.6	863,895.7	109.6
	2,381,268.0	2,381,268.0	100.0
Í èéò ø ñàèéí ä¿í	6,291,269.1	5,829,932.7	92.7

6.

2014 9 37155.9  
1138.8 38294.7

	Ø è° àè° ø°	Ä éöýðäyë	Ööäü	Ýçeyö öóäü
	19,346,219.6	18,114,604.4	93.6	47.3
	1,333,403.5	1,399,348.5	1.01	3.7
	209,054.2	210,028.9	100.0	0.5
	148,868.0	152,129.6	100.0	0.4
	1,831,889.6	1,983,029.2	99.96	5.2
	21,214,594.7	16,435,537.2	79.7	42.9
Í èéò ä¿í	44,084,029.6	38,294,677.8	92.3	100.0

47.3  
3.7 0.5  
0.4 5.2  
45.9  
42.7  
4.6 52.7  
0.4 7.5

5.6 , 0.8 , 1.6 , 0.4 , 4.7 , 73

2014 9 10865.3  
 , 234918.2 - 37208.5  
 86911.4  
 1624.1 78979.0 19931.9

15.8 , 37  
 , 33.6 , 8.5

1		Ò ë° à ë° ð °	Ãž é ö ý ð ä ý è	Õ ó à ü
1		19,342,406.0	17,551,033.4	90.7
2		1,333,403.5	1,306,343.3	98.0
3		209,054.2	155,674.6	74.5
4		148,868.0	129,379.9	86.9
5		1,831,889.6	1,857,770.9	101.4
6		21,214,594.7	16,096,713.8	75.9
	Í è é ð ç à ð ä è ü í ä ž í	44,080,216.0	36,941,241.3	83.8
1	Á à ð à à ž é è ÷ è è ä ý ý í è é ç à ð ä à è	19,094,976.3	17,503,219.9	91.7
	à . ð à è è í , í ý ï ý ä ä ý è ò ð à ï ø ó ó è à è	17,202,759.3	15,787,608.7	91.8
	á . í è é ä è é í ä à ð ä è è ü í ø è ï ò ä ý è	1,892,217.0	1,715,611.2	90.7
2		24,985,239.7	19,438,021.4	77.8
	ž ž í ý ý ñ . - à è ÷ è ä ö ý ð ý ä	74,814.2	81,305.1	108.7
	- ä ý ð ý è ò à ð è è ä à í	356,388.7	307,483.2	86.3
	- ò ž è ø , ð à è à à è ò	1,359,313.2	1,149,710.3	84.6
	- ö ý ä ý ð	170,987.5	155,900.5	91.2
	- ø ó ó à à í ò í è á í î	80,958.1	69,231.5	85.5
	- ö ý ä ý ð , á í ð è ð ó ñ	330,175.9	304,134.5	87.8
	- à è á á í ò ï ï è è í è ò	165,620.4	92,668.9	56.0
	- ý ä ò í æ è è ð ó ä à è ä à í à à à ð	96,746.5	65,357.2	67.6
	- ž ä è è í ð à è ð ° ò ° è á ° ð	597,650.9	509,244.3	85.2
	- ò í î è , ý ï	1,130,027.2	1,088,796.9	96.4
	- ó ð ñ ä è ç à ñ à à ð	314,873.9	260,393.3	82.7
	- á á é ð í ù ò ž ð ý ý ñ	18,676.8	11,686.1	62.6
	- Á Ä Å æ è è ž é è ÷ è è ä ý ý	1,425,769.8	914,448.3	64.1
	- á ó ñ ä ä	18,513,729.9	14,174,491.9	65.1
3	Ò à ð à à ñ á à ó ð ñ ä è ø è è æ ž é ý ä	349,506.7	253,169.4	72.4

Aãèàää	10,865.3
a æ° ā	234,918.2
¿¿í ýñ: òàèèí, Í ÅØ, ÝÌ Å-úí òòààì æ	37,208.5
āýðýè, ò¿èø òàèèàèèò	86,911.4
òýáýð, ø óààì, ò ēáí í	1,624.1
öýáýð áí èèð óñ	10,263.3
ō í è, ýì	78,979.0
áóñàä	19,931.9

• , 0.5

## 2.1

2013

		2004	2005	2006	2007	2008	2009	2010	2011	2012	2013
Á¿ää	Á¿ää	90426	90657	89427	90224	91093	91358	95043	93137	92735	93554
	ýðýäýé	42953	43525	42840	43040	44022	44028	46180	45335	45203	45470
	ýì ýäýé	47473	47132	46587	47184	47071	47330	48863	47802	47532	48084
Äàððái	Á¿ää	74275	74664	73457	74526	75104	74454	77547	75494	75644	76428
	ýðýäýé	34776	35549	34952	35391	36094	35607	37407	36494	36589	36831
	ýì ýäýé	39499	39115	38505	39135	39010	38847	40140	39000	39055	39597
Ōí ā ð	Á¿ää	5390	5336	5404	4950	5115	5603	5796	5856	5693	5759
	ýðýäýé	2719	2699	2715	2472	2600	2835	2942	2959	2896	2943
	ýì ýäýé	2671	2637	2689	2478	2515	2768	2854	2897	2797	2816
Í ðóí í	Á¿ää	2913	2933	2932	2935	3076	3185	3277	3356	3277	3240
	ýðýäýé	1432	1441	1426	1415	1497	1551	1606	1643	1631	1610
	ýì ýäýé	1481	1492	1506	1520	1579	1634	1671	1713	1646	1630
Øàðúí ā è	Á¿ää	7848	7724	7634	7813	7798	8116	8423	8431	8121	8127
	ýðýäýé	4026	3836	3747	3762	3831	4035	4225	4239	4087	4086
	ýì ýäýé	3822	3888	3887	4051	3967	4081	4198	4192	4034	4041

	2004	2005	2006	2007	2008	2009	2010	2011	2012	2013
Á¿ää	19643	22238	22605	23078	24989	27203	28340	27993	27433	27906
Äàððái	15668	186291	18390	18763	20345	22463	23457	23154	22789	23241
Ōí ā ð	1182	1188	1306	1376	1490	1591	1642	1610	1529	1539
Í ðóí í	824	810	812	831	1010	931	979	970	965	957
Øàðúí ā è	1969	1949	2097	2108	2144	2218	2262	2259	2150	2169

2014 09

	Á¿ää	Äàððái	Ōí ā ð	Í ðóí í	Øàðúí ā è
Ō ðæ á¿ðòä¿¿èñýí ò¿¿ðýä	1910	1610	114	62	124
Í añ áàðàèò	485	412	21	20	32
Ōýáýð ° ñ° èò	1425	1198	93	42	92
Á¿ðòä¿¿èñýí āýð á¿èèéí òí í	390	338	18	14	20
Ōóàèñái āýð á¿èèéí òí í	127	116	5	1	5
˘ ð÷éýääñýí ò¿¿ðàèéí òí í	47	39	4	1	3
Øèèæææ èðñýí ò¿í àì	1936	Ō	Ō	Ō	Ō
Øèèæææ ýañái ò¿í àì	3140	ð	ð	Ō	ð

	2005		2006		2007		2008		2009		2010		2011		2012		2013	
	áçää	ÿì	áçää	ÿì	áçää	ÿì	áçää	ÿì	áçää	ÿì	áçää	ÿì	áçää	ÿì	áçää	ÿì	áçää	ÿì
Áçää	90657	47132	89427	46587	90224	47184	91093	47071	91358	47330	95043	48863	93137	47802	92735	47532	93554	48084
>1	1062	521	1146	621	1783	854	1950	908	2058	1013	1598	782	1650	825	1562	766	1684	817
1--4	5352	2683	5219	2603	4802	2439	5283	2651	6074	2936	7151	3465	7297	3487	7771	3773	7767	3805
5--9	8458	4258	8245	4212	7967	4062	7675	3920	6874	3386	7004	3414	6790	3313	7017	3450	7641	3715
10--14	10236	5012	9624	4777	9217	4566	8986	4500	8117	4009	8174	4069	7731	3897	7377	3657	7125	3547
15--19	10903	5510	11109	5575	10694	5394	10588	5280	10194	5009	9795	4792	9130	4509	8215	4078	8040	4027
20--24	7952	4154	8208	4224	8299	4346	9018	4606	10152	5098	10763	5324	10620	5191	10339	5079	9735	4821
25--29	6815	3569	6714	3551	7220	3826	7629	3963	8235	4278	8827	4489	8670	4333	8642	4240	8937	4413
30--34	7735	4173	7285	3892	7196	3889	7474	3922	7749	4024	8099	4170	7962	4126	7792	4032	7706	3924
35--39	7664	4122	7246	3875	7205	3960	7337	3946	7263	3906	7622	4009	7489	3904	7441	3876	7421	3860
40--44	7595	4113	7509	4139	7563	4124	6952	3687	6667	3656	6912	3729	6692	3580	6496	3449	6643	3555
45--49	6211	3267	6291	3309	6552	3504	6275	3343	5945	3302	6178	3412	6226	3425	6277	3398	6240	3351
50--54	3652	1946	3939	2091	4294	2218	4308	2225	4128	2276	4598	2533	4553	2506	4900	2684	5222	2888
55--59	2283	1265	2250	1191	2400	1259	2562	1346	2613	1430	2716	1487	2887	1586	3159	1763	3388	1901
60--64	1580	819	1541	813	1637	856	1667	894	1762	991	1973	1122	1909	1089	1984	1115	2124	1180
65--69	1420	704	1387	693	1534	757	1465	746	1529	823	1421	765	1373	754	1425	814	1490	869
70--74	836	460	841	462	864	481	931	512	968	521	1152	619	1115	596	1215	636	1185	640
75--79	497	301	473	295	551	345	568	333	618	389	606	365	589	365	617	369	667	393
80--84	238	146	245	154	284	181	260	175	252	167	280	191	295	196	327	215	352	230
85--89	133	88	118	82	120	90	120	78	123	87	126	88	104	79	124	96	126	100
90--94	25	14	30	24	34	27	38	30	31	25	40	32	44	34	44	35	50	40
95--99	6	5	4	3	6	5	4	4	3	3	6	6	8	6	9	6	10	8
100+	4	2	3	1	2	1	3	2	3	1	2	0	3	1	2	1	1	0

2013

	Áàðóóí áçñ	Õáí ææéí áçñ	Ò'áèéí áçñ	Çççí áçñ	Óèàáí ááààòð	Áçää
Ø èèææ èðñýí	383	526	783	63	1095	2850
Ø èèææ ÿâñáí	163	328	937	61	2459	3948
ì áðáí èè °ñ èò	220	198	-154	2	-1364	-1098

, 2013

	Áçä	Ääðäí	Ö í ä ö	Í ðö í	Øàðúí ä è
<sup>a</sup> ðö öí èä éèñí í áçä	4911	4135	245	201	330
Ýðyäyé	1100	842	110	43	105
yì yäyé	3811	3293	135	158	225
	213	174	12	10	17
18 öçðöyé í àñí ú 4 ää öççí ýñ äýyø öççöyä öyé ° ðöèéí ö í	1182	805	78	97	202
4	1177	998	56	81	42
5	669	630	21	12	6
6	41	24	12	4	1
7,	10	8	2	0	0
<sup>a</sup> í ä° ð í àñöàé ääí ö äéä ° ðö	928	751	98	19	60
Ö äèèéí áýðö ýyèöyé èðäyàèéí ö í	3624	2755	181	106	582
Áçöyí ° í ðéí öççöyä	127	107	9	4	7
Öääñ ° í ðéí öççöyä	1007	776	52	62	117
18 öçðöyé í àñí ú öççöyäöyé äyð áçèäyé öççí èé ö í	2105	1579	165	195	166
ççí ýñ: ýöèéí ö í	1860	1420	131	152	157
yöäèéí ö í	245	159	34	43	9

2013

66.1

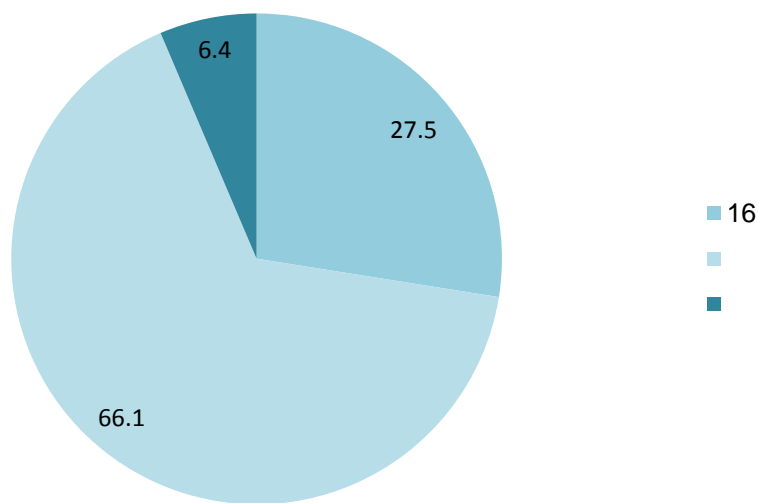
, 16

27.5

, 60 -

6.4

## 2013





2.4

2014

9-

5913.2

1719

784.7

, 2094

1887.2

		Í ðeí ā	Çàðeàāā	ð¿í eé òí í
Á¿āā		<b>5913215.0</b>	5869868.6	23231
Öāēāì æēéí òýòāýāýð			1887158.6	2094
<b>Í ° ðö° eò ò í ° í ° í ° òýòāýí æēéí ā¿í</b>			<b>784696.8</b>	<b>1719</b>
- ¿í ¿ýñ	À òì āā í āñòì ù āāñàð÷ áóé èðāýí ā		256902.6	688
	ÖÁ èðāýí eēāāñàð÷ áóé èðāýí ā		0.0	0
	Ö¿¿òýā āñàð ÖÁ		119475.7	304
	Á¿òýí ° í ÷ eí ð¿¿òýā āñàð÷ áóé èðāýí ā		15707.5	40
	ā òì āā í āñòāí ù āāýðòýý āñðāì æēēæ āāēāāā èðāýí		2152.3	9
	ÖÁ èðāýí eēāāýðòýý āñðāì æēēæ āāēāāā èðāýí		1886.4	5
	16 x рт лэх насны байнгын асаргаа шаардлагат ай х хэдэд олгох м нг н		243567.5	296
	Бусад		145004.8	377
<b>Í ÖÁÖ ø āāððēāāāāāē èðāýí ā ¿¿¿¿ēýö Ö òñēāì æ</b>			<b>328090.0</b>	<b>1154</b>
- ¿í ¿ýñ	3 ð¿ðòýèð í āñí ù eðýð ð¿¿òýā		600.0	5
	Áāéí āñí āñàðāāā ø āāðāēāāāāāē èðāýí		152610.0	984
	18 í āñ ð¿ðýýā¿é āāēðāāā ā¿òýí ° í ÷ eí āí ēñí í 18-24 í āñí ù èðāýí		14400.0	12
	2 ихэр х хэд т р лж эсэн мэнд сг ж байгаа рх, иргэнд олгох т эт гэмж		34000.0	17
	Áýí ýðeéí āp óeúí óeí āāñ í ðí í āýðā¿é āí ēñí í рх		16800.0	14
	3 āā ò¿¿í ¿ýñ āýýø 14 ð¿ðòýèð í āñí ù ð¿¿òýāòýé ° ðö° ā		4080.0	34
	Хорих ангиас суллагдсан рийн гэр орог й иргэн		14400.0	12
	нэг удаагийн т усламж		91200.0	76
<b>Öēñú í ° í ° āā° ò ñ í ēāñ ñí í ° í ° í ° ðö° eò òñēāì æ</b>			<b>1887658.2</b>	<b>10833</b>
- ¿í ¿ýñ	Æ eðýí ñýí āí ēí í í ýðāē. ð° ð¿¿è ð¿¿òýāòýé ýð÷¿¿āēēé í ° í ° í ° òýòāýí æ		907141.0	4146
	Äēāāðò ýðeéí í āí í æéí		888300.0	6584
	Äēāāð òí èðì é āхмад наст анд з лсэн х нг л лт т усламж		92217.2	103
	Áóñāā		0.0	0
Х гжлийн бэрхшээлтэй иргэний нийгмийн хамгааллын т ухай хуулийн дагуу олгогдож байгаа х нг л лт , т усламж			166490.8	475
<b>Í ēí í í eéðeéí òāðeēòāāí ā ò¿ø èāēýñýí òāēāì æēéí ¿éē÷eēāýý</b>			105259.7	348
À òì āā í āñòì ù í eéí ì eéí òāì āāāēēúí òòðāē òóóèeéí āāāóó í ēā āāí æ āāēāāā í ýā òāāāāēéí ð° í ° í ° ðö° eò òñēāì æ			597632.5	6608
Амжиргааг дэмжих з вл лийн гиш н, сум, хорооны нийгмийн ажилт анд олгох урамшуулал			24,954.0	0
			4,125.0	0
Х нс т эжээл х т лб р дансны зардал			83,275.0	0
Халамжийн йл ажиллагааны зардал			528.0	0

2.5

2014 09-  
11.5 2.5  
0.8 c  
14.1 18.9  
682 9-  
837 155 22.7

	2013 09	2014 09	2014 / 2013 %
Àì áàèàí ðeéí ùçèyā	485470	441121	90.9
Óðüä÷èèàí ñyðæééyð ùçèyā	200555	166031	82.8
Áçðòyāñyí ° à÷è° è áçä	41416	43872	105.9
Óðüä÷èèàí ñyðæééyð òàðèèä	13332	14023	105.2
Í ð ò í í ààèèäèè	141823	157704	111.2
Yì ÷èyāñyí ° à÷è° í	18400	20525	111.5
Àì üä ð ðñ° í òççyā	2106	2159	102.5
Øeí y æðyí ñyí áçä	2225	2087	93.8
Áçðí àñ áàðàèè	415	437	105.3
Yì í yèæéí í àñ áàðàèè	61	80	131.1
Õ í í àáí èí í äyè í àñ áàðàèè	19	37	194.7
Áyðééí í àñ áàðàèè	354	357	100.8
0-15 í àñí ù í àñ áàðàèè	30	22	73.3
0-1 í àñ áàðàèè	18	15	83.3
Í yðaeí í àñ áàðàèè	13	8	61.5
0-5 í àñ áàðàèè	24	17	70.8
Yèéí í àñ áàðàèè	0	0	0.0
Çàèèàí øeí æèèy	49	62	126.5
í àñyí í í ðeéí ç° ð°	2	1	0.0

	2013 09		2014 09		2014 / 2013
	Q í	í òí í èèü	Q í	í òí í èèü	
Í áí èí äè	0	0	0	0	0.0
Àèçáí òðè	4	0.4	3	0.1	75.0
Àèçáí òðè	1	0.1	2	0.2	200.0
Naèüí í í áèè ç	0	0.0	7	0.8	0.0
Naèüí í í áèè ç	0	0.0	0	0.0	0.0
Õ í èí ù òí òaeí ā	3	0.3	190	20.8	6333.3
Çèàáí yñyðyí y	2	0.2	2	0.2	100.0
Àí í	0	0.0	0	0.0	0.0
È í òàðàèèðñ 71	1	0.1	5	0.5	500.0
èí í	2	0.2	1	0.1	50.0
Çà÷èè yí òàò àèèè	2	0.2	0	0.0	0.0
Çèàáí óà	0	0.0	0	0.0	0.0
Naèðèí òyöyā	57	6.2	157	17.2	275.4
Àáí àèè	100	11.0	71	7.8	71.0
Ààðàè òàà äàð	43	4.7	8	0.9	18.6
Àðòàèè ç	7	0.8	4	0.4	0.0
Qyí áçç	149	16.3	107	11.7	71.8
Çààòçèyí	55	6.0	53	5.8	96.4
Qðèí í í í èaç	39	4.3	35	3.8	89.7
í ° ð í ° ð	37	4.1	30	3.3	81.1
Øeí y ñçðüāy	179	19.6	158	17.3	88.3
Òàèääàòüí äàðàèèðèè ñòèèäèè	1	0.1	4	0.4	0.0
<b>Àçí</b>	<b>682</b>		<b>837</b>		<b>122.7</b>



2013-2014 26, 2 ,  
 294 8338, 207 5773, 142 3601 ,  
 643 17712 8977 50.7  
 . 2013-2014 1- 2029, 2-5- 6309, 6-9- 5773, 10-  
 12- 3601 .  
 2013-2014 268, 90 ,  
 555 .  
 282 . 2013-2014  
 31 15 , 16

**2012-2013**

**2013-2014**

226

1.3

1	Ñóðáóóèèòá	2012-2013 ì í				2013-2014 ì í				Óóáú
		1-5 áí àè	6-9 áí àè	10-11 áí àè	Áłää	1-5 áí àè	6-9 áí àè	10-11 áí àè	Áłää	
1	1-ð ñóðáóóèù	426	328	228	982	406	323	196	925	94.2
2	Èðýyáłé-2	526	398	331	1255	531	390	279	1200	95.6
3	6-ð ñóðáóóèù	168	119	0	287	157	116	0	273	95.1
4	4-ð ñóðáóóèù	598	330	137	1065	554	368	125	1047	98.3
5	8-ð ñóðáóóèù	208	120	75	403	199	146	70	415	103.0
6	9-ð ñóðáóóèù	561	361	258	1180	583	386	254	1223	103.6
7	11-ð ñóðáóóèù	138	102	68	308	136	98	60	294	95.5
8	14-ð ñóðáóóèù	228	163	101	492	199	154	107	460	93.5
9	Í þóí ú èðýyáłé	1356	982	552	2890	1453	963	596	3012	104.2
10	Í ä öí áí éái ð	1199	750	414	2363	1199	819	380	2398	101.5
11	Ýí ýðýè öí áí éái ð	171	93	93	357	167	103	68	338	94.7
12	15-ð ñóðáóóèù	839	559	332	1730	863	532	353	1748	101.0
13	Æèäłđ öí áí éái ð	631	455	316	1402	621	452	265	1338	95.4
14	18-ð ñóðáóóèù	483	381	261	1125	474	348	236	1058	94.0
15	19-ð ñóðáóóèù	250	170	102	522	226	122	95	443	84.9
16	20-р сургууль	0	0	0	23	10	0	0	10	0.0
17	21-ð ñóðáóóèù	0	84	136	220	0	99	133	232	105.5
18	22-ð ñóðáóóèù	115	53	31	199	113	47	26	186	93.5
19	23-ð ñóðáóóèù	88	40	17	145	70	45	18	133	91.7
20	24-ð ñóðáóóèù	98	50	27	175	98	38	24	160	91.4
21	26-ð ñóðáóóèù	0	18	27	45	0	3	23	26	57.8
22	27-ð ñóðáóóèù	51	24	11	86	58	27	20	105	122.1
23	28-ð ñóðáóóèù	92	56	25	173	97	52	28	177	102.3
24	ÖÄÈ Ñ èèóáé	0	39	91	130	0	32	91	123	94.6
25	ÇÈ Ñ èèóáé	0	25	61	86	0	18	67	85	98.8
26	29-ð ñóðáóóèù	0	20	65	85	0	7	36	43	50.6
27	30-р сургууль	0	0	0	0	0	0	0	0	0.0
28	10-ð ñóðáóóèù	101	77	55	233	124	85	51	260	111.6
	Áłää	<b>8327</b>	<b>5797</b>	<b>3814</b>	<b>17961</b>	<b>8338</b>	<b>5773</b>	<b>3601</b>	<b>17712</b>	98.6

Nóðþóðéðóá	2012-2013 í í				2013-2014 í í				Öóáú
	Á¿ää	¿¿í ýýñ			Á¿ää	¿¿í ýýñ			
		í añýí ááæ	Öáæéí ááæ	Áóñáá		í añýí ááæ	Öáæéí ááæ	Áóñáá	
1-ð nóðþóðéü	83	59		24	80	56	1	23	96.4
Èðýá¿é-2	96	70		26	95	69		26	99.0
6-ð nóðþóðéü	44	21		23	43	19		24	97.7
4-ð nóðþóðéü	76	55		21	75	56		19	98.7
8-ð nóðþóðéü	45	26		19	44	24	1	19	97.8
9-ð nóðþóðéü	93	68		25	93	68		25	100.0
11-ð nóðþóðéü	39	20		19	38	20		18	97.4
14-ð nóðþóðéü	56	33		23	52	33		19	92.9
Í þóí ú èðýá¿é	191	136	3	52	195	142		53	102.1
Í á öí æí éáí ð	167	115		52	154	111		43	92.2
Ýí ýðýè öí æí éáí ð	39	18	1	20	47	18	4	25	120.5
15-ð nóðþóðéü	104	78	1	25	105	79		26	101.0
Æèæ¿¿ð öí æí éáí ð	98	72		26	94	70		24	95.9
18-ð nóðþóðéü	88	64		24	84	61		23	95.5
19-ð nóðþóðéü	58	30	8	20	57	27	10	20	98.3
20-ð nóðþóðéü	0	0	0	0	2	1		1	0.0
21-ð nóðþóðéü	42	17	2	23	40	16	1	23	95.2
22-ð nóðþóðéü	22	14	3	5	23	14	4	5	104.5
23-ð nóðþóðéü	26	15		11	27	17	1	9	103.8
24-ð nóðþóðéü	23	19	2	2	39	17	1	21	169.6
26-ð nóðþóðéü	20	3	11	6	16	5	4	7	80.0
27-ð nóðþóðéü	19	9	3	7	24	11	4	9	126.3
28-ð nóðþóðéü	26	17	5	4	30	20	6	4	115.4
ÖÁÆ Ñ èèóáé	14	6	3	5	14	5	4	5	100.0
Ç Ñ èèóáé	6	4	0	2	6	4		2	100.0
29-ð nóðþóðéü	24	11	4	9	20	11		9	83.3
30-ð nóðþóðéü	12	6	3	3	14	6	3	5	116.7
10-ð nóðþóðéü	34	29	0	5	39	32		7	114.7
Á¿ää	1545	1015	49	481	1550	1012	44	494	

í àñ	Nóðáèóááñáá á¿ää	1-ð áí æá øéí ýýð	Áí æ		
			ááää	áóí ä	àðèàð
6 ò¿ðòýè í àñòàé	239	239			
6 í àñòàé	1896	1690	206		
7 í àñòàé	1631	89	1542		
8 í àñòàé	1585	6	1579		
9 í àñòàé	1341	3	1330	8	
10 í àñòàé	1438	2	1362	74	
11 í àñòàé	1443		232	1211	
12 í àñòàé	1516		39	1477	
13 í àñòàé	1656		7	1631	18
14 í àñòàé	1674		2	1176	496
14<	1457		2	167	1288
16 áà äýýð í àñí ú	1836		8	29	1799
Á¿ää	17712	2029	6309	5773	3601

2.7

2012-2013

10341

2013-2014

8860

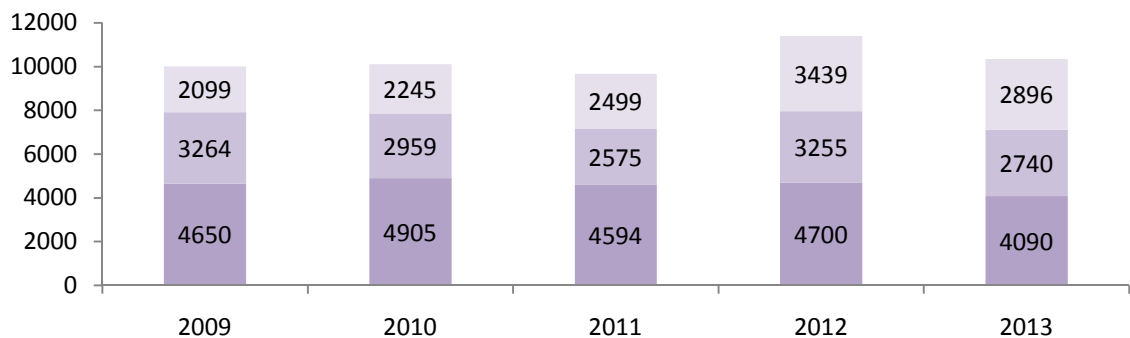
2740

2896

1481

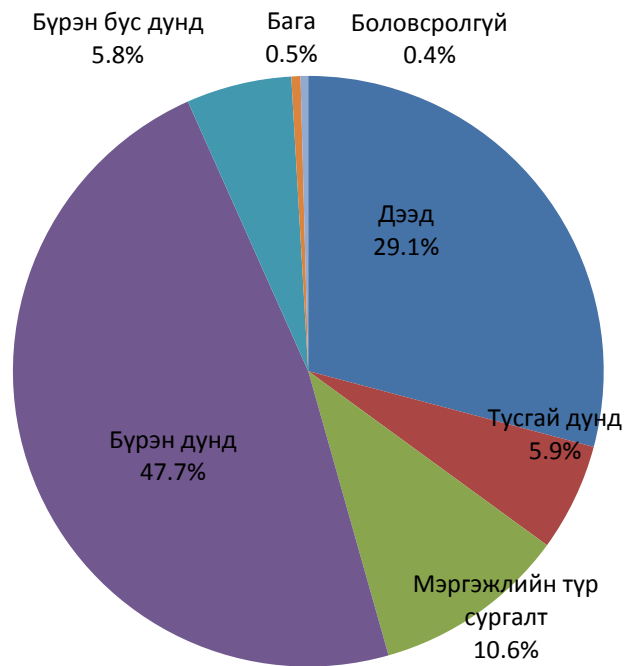
288

	Öe-yýeéí	Áàèèääðeéí äýýá áí èí àñðí è						Ì ààèñò ðàí òóð		Äí òóóð áàèðáí ä	
		Ñóðàèòááñáá		Øèí ýýð ýeñnyí		Õ ãñ° ò áí äèä		Á¿ää	ýí ýäýé	Á¿ää	ýí ýäýé
		Á¿ää	ýí ýäýé	Á¿ää	ýí ýäýé	Á¿ää	ýí ýäýé				
Öáóí í èí äeéí ñóðáóóèü	2012-2013	3318	1028	488	141	551	136	75	60	450	234
	2013-2014	2377	623	466	113	738	239	64	47	350	182
ÖÄÄÈÑ-ÖÁÖÑÝØÖ	2012-2013	1367	875	333	195	407	267			350	257
	2013-2014	1343	825	382	219	327	218			354	263
Äaððáí Äýýá ñóðáóóèü	2012-2013	615	533	213	194	226	190	103	90	85	81
	2013-2014	559	490	212	190	130	109	78	66	88	83
Öáóí èèèéí èí èèääè	2012-2013	849	173	434	91	482	99			262	74
	2013-2014	709	157	390	87	282	61			263	75
ÖÖÈÑ-èéí Äaððáí ñàèáàð	2012-2013	275	206	66	50	50	28			13	12
	2013-2014	340	271	89	70	110	95			20	17
Ì áí áàò á¿ððáýè äýýá ñóðáóóèèéí	2012-2013	302	236	122	97	98	75			25	20
	2013-2014	308	243	122	98	98	79			25	20
Äí áääáò óðáàí ù èí èèääè	2012-2013	1459	1334	486	442	499	458			363	333
	2013-2014	1455	1355	489	457	546	511			405	372
Öàèðàèääüí Соёмбо дээд сургууль	2012-2013	146	98	40	29	46	29				
	2013-2014	137	91	36	22	44	29				
Ä¿í	2012-2013	<b>8331</b>	<b>4483</b>	<b>2182</b>	<b>1239</b>	<b>2359</b>	<b>1282</b>	<b>178</b>	<b>150</b>	<b>1548</b>	<b>1011</b>
	2013-2014	<b>7228</b>	<b>4055</b>	<b>2186</b>	<b>1256</b>	<b>2275</b>	<b>1341</b>	<b>142</b>	<b>413</b>	<b>1505</b>	<b>1012</b>
<b>Ì ýðáýæèèéí áí ðáí øáðí ù áí èí í äóí ä øáðí ù áí èí àñðí è í èäí ò ñóðáóóèèóá</b>											
Äaððáí °ðæ°	2012-2013	1049	389	521	186	414	71			200	100
	2013-2014	821	311	220	70	171	82			250	100
Ì Ñ°Öá	2012-2013	961	370	325	121	450	188			190	84
	2013-2014	811	320	334	143	450	188			190	84
Ä¿í	2012-2013	<b>2010</b>	<b>759</b>	<b>846</b>	<b>307</b>	<b>864</b>	<b>259</b>			<b>390</b>	<b>184</b>
	2013-2014	<b>1632</b>	<b>631</b>	<b>554</b>	<b>213</b>	<b>621</b>	<b>270</b>			<b>440</b>	<b>184</b>
Á¿ää	2012-2013	<b>10341</b>	<b>5242</b>	<b>3028</b>	<b>1546</b>	<b>3223</b>	<b>1541</b>	<b>178</b>	<b>150</b>	<b>1938</b>	<b>1195</b>
	2013-2014	<b>8860</b>	<b>4686</b>	<b>2740</b>	<b>1469</b>	<b>2896</b>	<b>1611</b>	<b>142</b>	<b>413</b>	<b>1945</b>	<b>1196</b>









		1632	954
		1466	
		1436	684
		384	221
		739	390
	/ /	1410	673
		662	434
		736	444
		191	120
		588	292
		315	245
		65	30
-		63	30
		120	67
40-		106	44
		135	98
-			
-			
		8	0
		10	8
		8426	3780





	2013-09	2014-09	2014	Ç°ðçç	Àçí à yçéyò óóâú	
			2013		2014	2013
Áóéääí óàðééääí	14508356.0	19677791.4	135.6	5169435.4	14.0	10.6
Í ççðñ	15108500.9	12190954.6	80.7	-2917546.3	8.7	11.1
Áóñää àçéèò ì àèòì àé	28394920.4	21085732.5	74.3	-7309187.9	15.0	20.8
Óñáí óáí ààì æ	2756456.0	3158109.9	114.6	401653.9	2.2	2.0
Óçíñ óí àää	19521253.5	20907266.1	107.1	1386012.6	14.9	14.3
Óóáóàn	10604591.0	12500770.4	117.9	1896179.4	8.9	7.8
Ì í áí í áçðyááyòççí	30017.1	17780.0	59.2	-12237.1	0.0	0.0
Óyáéyè í èéòéyè	159504.5	72472.2	45.4	-87032.3	0.1	0.1
Óèì èéí áçðyááyòççí	150870.0	335116.5	2.2	184246.5	0.2	0.1
Óñí òðé°á áóñ yðáyñ áí àèñí í ð òèéñýí áçðyááyòççí	7543500.9	8306358.5	110.1	762857.6	5.9	5.5
Óñí òðé°áèéí çééáayðéyè	37834643.9	42214753.9	111.6	4380110.0	30.1	27.7
Áçää	136612614.2	140467106.0	102.8	3854491.8	100.0	100.0

2014 09- / /  
140467.1 2.8 3854.5 ,

3.2.

2014 09- 5027.4  
4773.4

çççéyèòççä	Óyí àèð í ýæ	2011-09	2012-09	2013-09	2014-09
Óyáðééí í ðéí á	ì ýí .ð á	8290762.2	6623214.7	4720998.2	4773371.6
Çí ð-èä- ýðáyèò	ì ýí .ðçí .èì	73132.5	62961.6	30669.5	79071.3
Óyñýí çí ð-èä-	ì ýí .ðçí	5453.5	4518.8	4229.7	5027.4
Áçðáçéòéyè	Àáòí áóñ	16	16	28	40
	Ì èèðí àáòí áóñ	143	143	38	32
	Òàèñè	430	430	515	482
- èé-èéäyí ä	Àáòí áóñ	16	16	28	40
	Ì èèðí àáòí áóñ	143	143	38	28
	Òàèñè	430	430	515	276

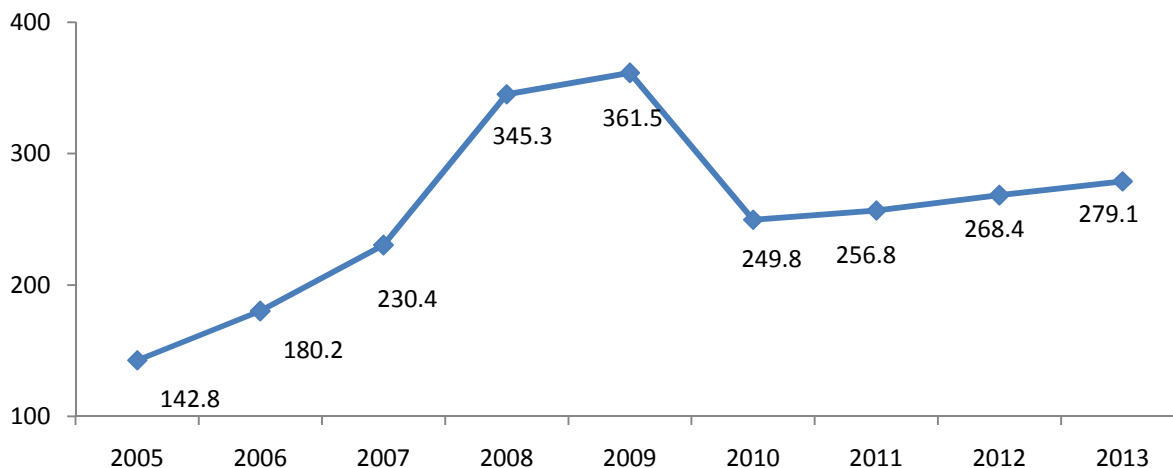
3.3.

2014 09- 546.7  
1.8 9.6



2013

		Áḗää	ḗḗí ḗḗñ				
			òḗí ḗḗ	àääóó	ḗḗóḗḗ	òí í ü	ḗí àà
Äàðòáí	Ö ðí ääñí í ì àë	1163	6	35	114	622	386
	ḗḗí ḗḗñ °â÷í °°ð	56	0	9	4	23	20
Ö í ä ð	Ö ðí ääñí í ì àë	905	0	31	98	430	346
	ḗḗí ḗḗñ °â÷í °°ð	235	0	4	17	135	79
Í ðòí í	Ö ðí ääñí í ì àë	834	27	21	263	214	309
	ḗḗí ḗḗñ °â÷í °°ð	23	0	0	22	0	1
Ø àðúí ä è	Ö ðí ääñí í ì àë	524	0	104	38	239	143
	ḗḗí ḗḗñ °â÷í °°ð	46	0	4	2	29	11
Áḗää	Ö ðí ääñí í ì àë	3426	33	191	513	1505	1184
	ḗḗí ḗḗñ °â÷í °°ð	360	0	17	45	187	111



35.2 10 , 36.2 11-100 , 27.7 101-  
 1000 , 0.9 1000- , 1.8 10  
 , 12.3 11-100 , 76.7 101-1000  
 . 1000- 22 24978  
 9.3 .  
 211, 384, 7061, 1379, 9035 .  
 2013 2 , 241 3040 , 4 , 239  
 29012 , 1 , 19 317 , 2 , 40 369 , 2013  
 2152 , 73 , 59825 , 817.7  
 , 200.0 , 561.2 , 61.8  
 . 1005, 928,  
 853, 302, 293 .

	Ì àèòàé	Ì àèùí òí í, òí éàí éàí í ò						í yá °òò°á í í àáí ò í àé
	°òòééí òí í	Áḷḷḷḷ	òyí yý	àáóó	ḷòyò	òí í ù	yí àà	
10 òḷòòyè í àèòàé	871	4827	0	97	4583	67	80	5.5
11-30 òḷòòyè	472	8632	0	553	6375	737	967	18.3
31-50	191	7557	45	808	3327	1602	1775	39.6
51-100	234	16930	0	1125	4759	5784	5262	72.4
101-200	283	40466	2	1931	5935	17422	15176	143.0
201-500	295	94921	106	3742	8441	51323	31309	321.8
501-999	108	71702	9	3081	4382	45394	18836	663.9
1000-1499	22	24978	23	1264	1054	15529	7108	1135.4
1500-2000	0	0						0.0
2001 yýñ àyýø	0	0						0
Áḷḷḷḷ	2476	270013	185	12601	38856	137858	80513	109.1

2014 09

	Áḷḷḷḷ	ḷḷí yýñ:					
		èí ày	ḷḷ	ḷí yý	yí òí í ù	yí yí àà	
Ààòòàí	ð èè ñ°í òyýèòyá-	34716	20	982	5329	17371	11014
	ḷḷòñàí ð è	35178	20	982	5329	17456	11391
	áí éáñí í ð è	35130	20	980	5326	17450	11354
Òí á ò	ð èè ñ°í òyýèòyá-	62137	0	1686	4934	37492	18025
	ḷḷòñàí ð è	62137	0	1686	4934	37492	18025
	áí éáñí í ð è	62022	0	1680	4926	37439	17977
Í òòí í	ð èè ñ°í òyýèòyá-	15061	10	328	2692	7341	4690
	ḷḷòñàí ð è	15092	10	328	2692	7341	4721
	áí éáñí í ð è	15008	10	326	2689	7293	4690
	ð èè ñ°í òyýèòyá-	13907	0	391	1639	7130	4747
	ḷḷòñàí ð è	13907	0	391	1639	7130	4747
	áí éáñí í ð è	13790	0	385	1632	7068	4705
Àéí àà	ð èè ñ°í òyýèòyá-	125821	30	3387	14594	69334	38476
	ḷḷòñàí ð è	126314	30	3387	14594	69419	38884
	áí éáñí í ð è	125950	30	3371	14573	69250	38726

2014

133.8

125.8

( 33.3%, 86.7%, 86.8%, 95.1%, 95.8%)

94% ,

99.7% .

2014 09

		2010	2011	2012	2013	2014
Òyí yý	Òí òí àáñí í áḷḷḷḷ	32	26	6	33	21
	ḷḷí yýñ òá+í °òò	0	1	0	9	0
Aáóó	Òí òí àáñí í áḷḷḷḷ	403	73	107	182	96
	ḷḷí yýñ òá+í °òò	6	6	1	62	4
- oyoð	Òí òí àáñí í áḷḷḷḷ	4100	186	209	505	191
	ḷḷí yýñ òá+í °òò	13	15	3	148	13
Òí í ù	Òí òí àáñí í áḷḷḷḷ	18363	730	602	1287	905
	ḷḷí yýñ òá+í °òò	17	13	7	361	72
Ìí àà	Òí òí àáñí í áḷḷḷḷ	22196	832	429	1094	371
	ḷḷí yýñ òá+í °òò	24	20	11	267	16
Áḷḷḷḷ	Òí òí àáñí í áḷḷḷḷ	45094	1847	1353	3101	1584
	ḷḷí yýñ òá+í °òò	60	55	22	847	105

		2013 IX	2014 VIII	2014 IX
		50000	-	-
		50000	-	-
		500	500	500
		3200	2000	2000
		8000	7000	7000
		31000	23000	23000
	2	33000	35000	35000
	2	45000	45000	45000
		9750	2500	2500
		6250	3200	3200

		2013 IX	2014 VIII	2014 IX	2013 IX	2014 VIII	2014 IX
		750000	750000	750000	700000	700000	700000
		-	-	-	-	-	-
		-	-	-	-	-	-
		-	-	-	-	-	-

		2013 IX	2014 VIII	2014 IX	2013 IX	2014 VIII	2014 IX
		800000	900000	900000	750000	800000	800000
		1000000	900000	900000	800000	950000	950000
		-	-	1000000	-	-	800000
		900000	1000000	900000	800000	900000	800000

		2013 IX	2014 VIII	2014 IX	2013 IX	2014 VIII	2014 IX
		900000	1500000	1500000	800000	1200000	1200000
		800000	1400000	1400000	700000	1300000	1300000
		-	1100000	1100000	-	800000	1000000
		1200000	1500000	1200000	900000	1000000	900000

	2013 IX	2014 VIII	2014 IX	2013 IX	2014 VIII	2014 IX
	200000	200000	200000	160000	180000	150000
	205000	200000	200000	155000	180000	180000
	280000	240000	250000	250000	160000	170000
	200000	200000	200000	150000	180000	150000

	2013 IX	2014 VIII	2014 IX	2013 IX	2014 VIII	2014 IX
	150000	150000	140000	100000	130000	90000
	150000	150000	100000	150000	100000	140000
	150000	150000	150000	100000	100000	130000
	120000	120000	100000	100000	100000	80000

**3.6**

2014 18473.7 - :  
10730.3 , 588.7 , 1193.9 , 319.7  
, 5641.1 - . 30.2 -

**2014 09**

	Öyi æèö í ýææ					
Í èèò òàðèàèñàí òàèáàé	æä	10730.3	588.7	1193.9	319.7	5641.1
¸í ýýñ:òóðààñàí	æä	10280.3	574.3	994.5	305.7	5341.0
Õóðààñàí óðæäö	òí	13878.4	6471.7	11163.3	492.1	3338.7

**2014 09**

	Öyi æèö í ýææ	2012 IX	2013 IX	2014 IX
Áýèöäýñýí òàäèàí	óí	42576.6	46483.5	56302.2
Áýèöäýñýí æäð òýæýýè	óí	155.4	26.0	82.0

2014 09 : 1 - 13.5 , 112.7 ,  
16.1 , 6.3 . 56.3

**2013**

	Öyi æèö í ýææ	2009	2010	2011	2012	2013
ð ààðèà	ð	9642.6	9737.6	16803.8	12820.8	11698.0
Òì ñ	ð	13626.6	13645.6	14276.5	14208.0	8418.0
Öí ñí èé í í ã í	ð	7829.5	7829.5	13144.7	12928.9	15277.9
Öäèàí	ð	54747.3	58231.3	54703.0	60121.6	55043.0

**2014 7-**

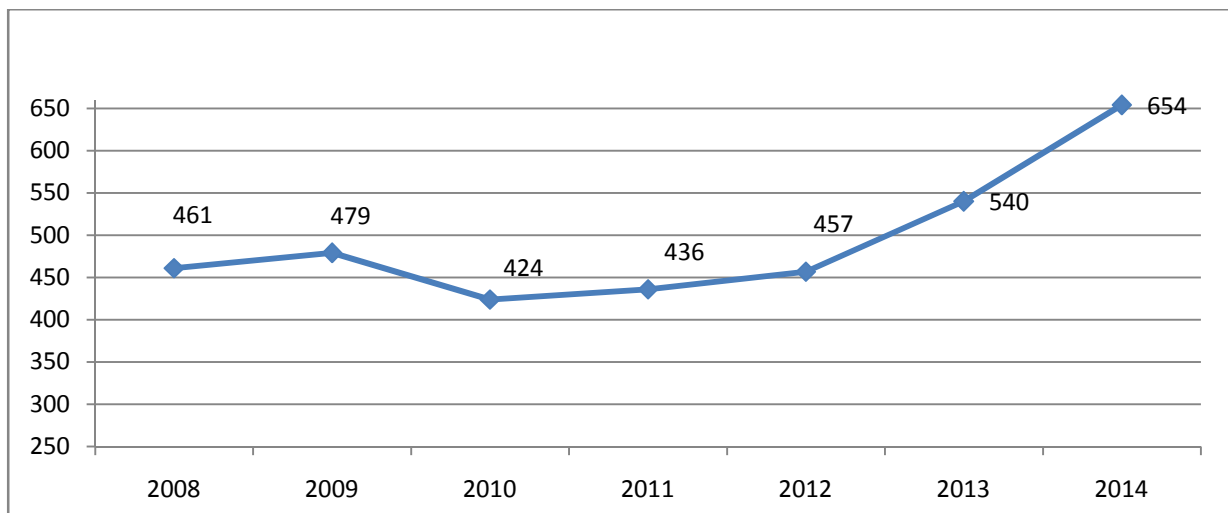
	Áçää	Ääððáí	Öí á ð	Í ðáí	ð àðúí á è	
ð ààðèà	10730.3		10730.3			
Òì ñ	588.7	91	250	200	47.7	
Öí ñí èé í í ã í	1193.9	128.3	128	926	11.6	
- j ýñ	Áæèðàà	40.1	21.2	15	3	0.9
	Í àí æèí	263.3	27.2	50	183	3.1
	Èóóááí	575.1	39.1	34	497	5
	Ñí í æí í	168.7	11.6	12	144	1.1
	Í æðóú	22.3	6.1	6	10	0.2
	Í í í èáí ð	11.5	2.1	4	5	0.4
Áóñáá	112.9	21	7	84	0.9	
Í æèúí òýæyyè	319.7		319.7			
Öáí èèèéí óðáí àè	5641.1		5641.1			

**2014 09-**

Ñæèààðúí í ýð	Öyi àèòúí ð í	Èèðççèñýí ç° ð:-èèéí ò í	Ááñáí àðä öyi æýý, ì ýí .ð á
Ñáí ÖÖýèòýñ	132	1240	2852.0
Ýì ÁÖÖÁÁ- ÖÖýèòýñ	576	1821	3390.0
ÄÁÁÍ ÁÓÓÖÖýèòýñ	284	970	27124.0
Öèè æí èé öýèòýñ	315	32	200
Äçí	1307	4063	33566.0

2014 9 654  
 21.1 199 233  
 15.3 65 135  
 3.8 32  
 3 33  
 26.7 43 24.6  
 3971 5 208  
 314 8.1  
 184 25.2 :  
 141 31.8 28 3.7

/ 9- /



		2013- 09	2014- 09	Ösäü
Ääðöäí	öyðyā	451	543	120.4
	ýðððëæððëýääñýí	3458	2670	77.2
	áàðèá:-èàääñái	305	334	109.5
øaðúí ā è	öyðyā	40	49	122.5
	ýðððëæððëýääñýí	375	460	122.7
	áàðèá:-èàääñái	26	70	269.2
Ö í ā ð	öyðyā	38	45	118.4
	ýðððëæððëýääñýí	23	26	113.0
	áàðèá:-èàääñái	17	0	0.0
Í ðā í	öyðyā	5	17	29.4
	ýðððëæððëýääñýí	9	23	0.0
	áàðèá:-èàääñái	1	4	0.0

	2013- 09	2014 -09	Ööü	
Öí èé àì ü	6	5	83.3	
Ö:-èí	9	9	100.0	
Äýðýì	13	22	169.2	
Òàí òàé	33	32	97.0	
Èðäýäèéí ýðð÷ <sup>o</sup> è <sup>o</sup> ýðççè ì ýí äèéí ýñðýã	206	233	113.1	
Ööäëé	èðäýäèéí òì ÷èéí	107	141	131.8
	ì àèù í	27	28	103.7
		0	6	0.0
		12	6	50.0
		1	3	300.0
	Áçää	147	184	125.2
Àø èäèèè	4	15	0.0	
Àèááí óø ààè	1	1	0.0	
Çàèèèáí	14	24	171.4	
Áóèàèèè	7	13	185.7	
Ààòì ààà ð	0	0	0.0	
Áóñàä	100	116	116.0	
<b>Áçää</b>	<b>540</b>	<b>654</b>	121.1	
Èèðýýäé öýðýã	92	99	107.6	
Áçèýã	öýðýã	61	65	106.6
	òàì ðàääñàí öçí èé ðì í	130	135	103.8
Ñí äóó	öýðýã	187	199	106.4
	òàì ðàääñàí öçí èé ðì í	202	233	115.3
Í èì í í èéèèéí äàçàð, ääàì æòàèáèéä	125	121	96.8	
Ýðççèæççèýääñýí ýðýäýé	3642	3971	109.0	
	ýì ýäýé	223	208	93.3
Àðèè-èèääñàí ýðýäýé	324	393	121.3	
	ýì ýäýé	25	15	0.0
Äýì òöýðäèéí óèì ààñ í àñ áàðñàí	18	24	133.3	
	äýì öýæáyððñýí	234	297	126.9
Çì èäé ó-ðàè	65	53	81.5	

ä/ä	çççççççç	Õyi æèõ í ýææ	Áàðàà áçòýýæäýõççí èé		Äçí ä ýççççç %
			Ò î õyi æýý / /	- í ý (ì ýí . \$)	
1	Í àò èèéí áçòýýæäýõççí	ì ýí .õ	8862.8	8323.9	76.2
7	Áóñàä	ì ýí .õ	2798.1	2596.2	23.8
Äçí			11660.9	10920.1	100.0

ä/ä	çççççççç	Õyi æèõ í ýææ	Áàðàà áçòýýæäýõççí èé		Äçí ä ýççççç %
			Ò î õyi æýý / /	- í ý (ì ýí . \$)	
1		ì ýí .õ	302514.6	18370.0	94.9
7	Áóñàä	ì ýí .õ	1246.6	990.4	5.1
Äçí			303761.2	19360.4	100.0

2013

	Í í ù ýõýí ä	í ýí ýæäñýí	õañàäñàí	Í í ù ýõýñò
Äçàð ï óèèéí õyi æýý	327500.0			327500.0
à. ÕÀ-í ýáýéáýð äàçàð	223814.2	576.4	204.9	224185.7
-òàðèèèèí æéí	34819.1		184.9	34634.2
-àðððñàí	266.9		20.0	246.9
-õàäèèí	9072.5			9072.5
-á è÷ýýð	178455.7	561.0		179016.7
-áóñàä	1199.9	15.4		1215.3
á. Õ ò ð ñàí í ñóóðèí äàçàð	17696.2	836.8		18533.0
â. Çàì ø óäàì ñçæýýí èé äàçàð	5882.9	9.7		5892.5
ã Í éí ñàà áçõèé äàçàð	71985.4	10.0		71995.4
ä. Õíí ù ñàí áçõèé äàçàð	6658.6			6658.6
å. Í ° ò äàçàð	0.0			0.0
Óèñùí òñàäé õýðýäýýí èé äàçàð	1462.9		1228.0	234.9

