

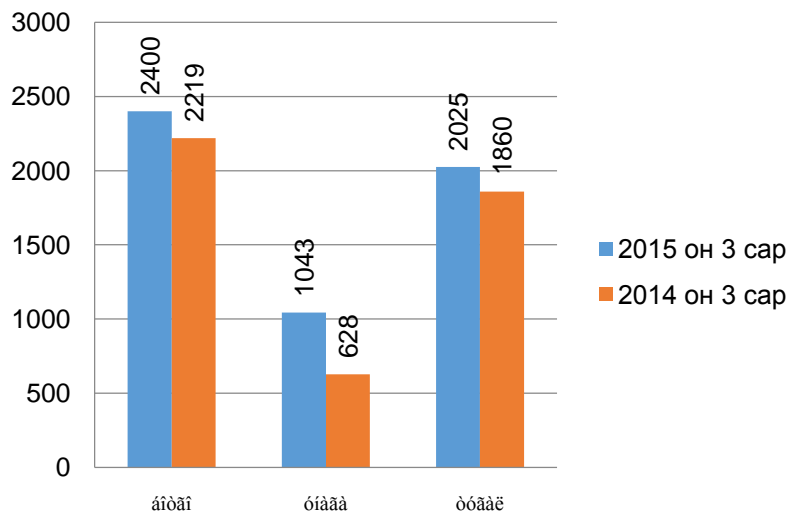


ᠭᠣᠪᠢ-ᠠᠯᠲᠠᠢ ᠠᠶᠢᠮᠭᠢᠨ ᠨᠢᠶᠭᠡᠮ,  
ᠡᠳᠢᠶᠢᠨ ᠵᠠᠰᠭᠢᠨ ᠮᠡᠳᠡᠭᠡᠯᠡᠯ  
/2015 ᠣᠨᠢ 3-ᠦ ᠰᠠᠷᠳᠤ/

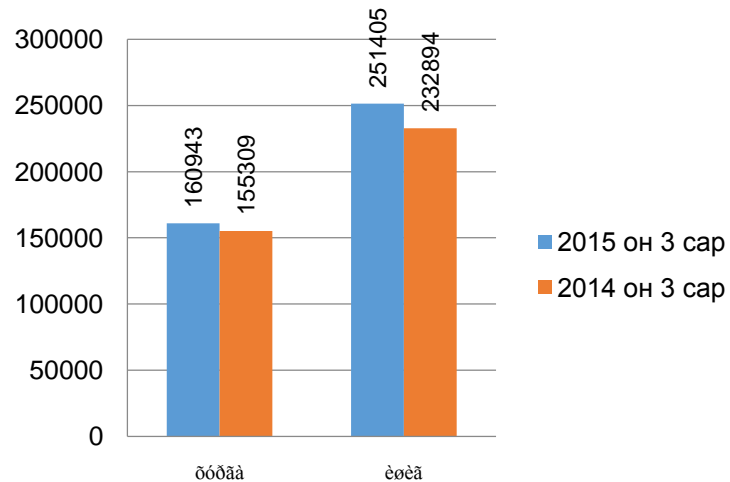
# ГОВЬ-АЛТАЙ АЙМГИЙН НИЙГЭМ, ЭДИЙН ЗАСГИЙН МЭДЭЭЛЭЛ /2015 ОНЫ 3-Р САРД/

2015.04.13

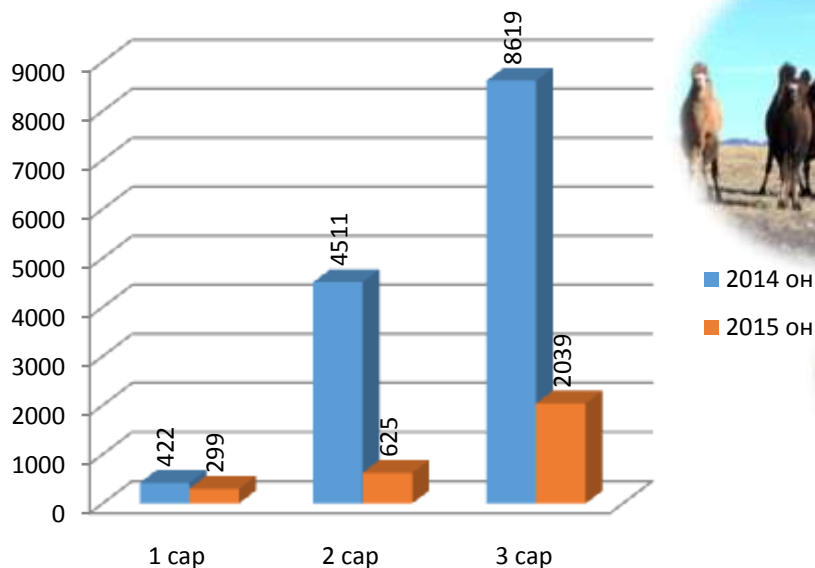
**бойжсон төл/ бодын/**



**бойжсон төл /богийн/**



**Зүй бусаар хорогдсон мал**



ХЭРЭГЛЭЭНИЙ ҮНИЙН ГОВЬ-АЛТАЙ АЙМГИЙН ИНДЕКС, бүлгээр

Бараа, үйлчилгээний бүлэг	Жин	<u>2015 III</u> 2010 XII	<u>2015 III</u> 2014 III	<u>2015 III</u> 2014 XII	<u>2015 III</u> 2015 II
<b>Ерөнхий индекс</b>	<b>100</b>	<b>140.7</b>	<b>110.3</b>	<b>105.4</b>	<b>101.9</b>
Хүнсний бараа, ундаа, ус	29.3	151.5	113.7	110.5	104.4
Согтууруулах ундаа, тамхи	3.2	196.2	128.8	102.4	101.0
Хувцас, бөс бараа, гутал	16.1	139.2	107.0	100.2	100.1
Орон сууц, ус, цахилгаан, түлш	12.3	114.5	102.8	105.2	100.0
Гэр ахуйн тавилга, бараа	4.7	132.4	106.1	106.8	100.3
Эм, тариа, эмнэлгийн үйлчилгээ	3.6	113.1	101.5	101.5	101.5
Тээвэр	12.2	123.5	101.2	101.0	100.2
Холбооны хэрэгсэл, шуудангийн үйлчилгээ	4.4	96.0	100.0	100.0	100.0
Амралт, чөлөөт цаг, соёлын бараа, үйлчилгээ	2.8	106.7	99.9	100.6	101.1
Боловсролын үйлчилгээ	4.7	156.0	120.6	100.0	100.0
Зочид буудал, нийтийн хоол, дотуур байрны үйлчилгээ	2.6	161.0	101.5	100.0	100.0
Бусад бараа, үйлчилгээ	4.1	122.1	101.9	104.2	100.4



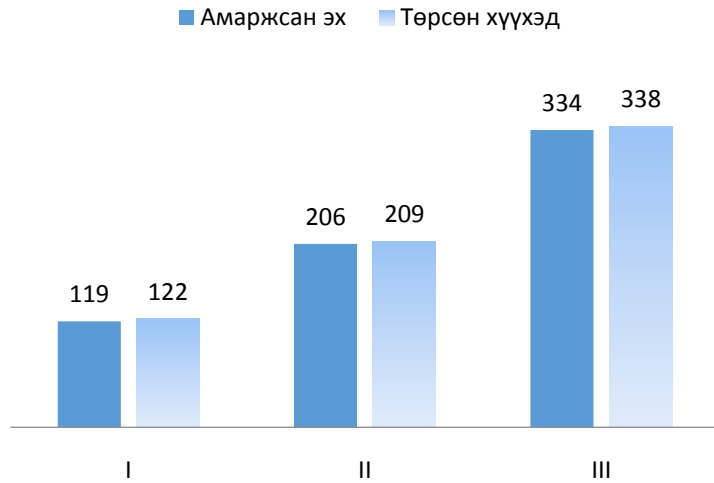
Хэрэглээний бараа, үйлчилгээний үнэ, Говь-Алтай аймгийн хэмжээнд 2015 оны 3 дугаар сард өмнөх сарынхаас 1.9 хувь, оны эхнээс 5.4 хувь, өмнөх оны мөн үеэс 10.3 суурь үеийнхээс 40.7 хувиар өслөө.

Ерөнхий индекс 2015 оны 3 дугаар сард өмнөх сарынхаас 1.9 хувиар өсөхөд хүнсний бараа, ундаа, усны бүлгийн үнэ дүнгээрээ 4.4 хувиар өссөн нь голлон нөлөөлжээ.

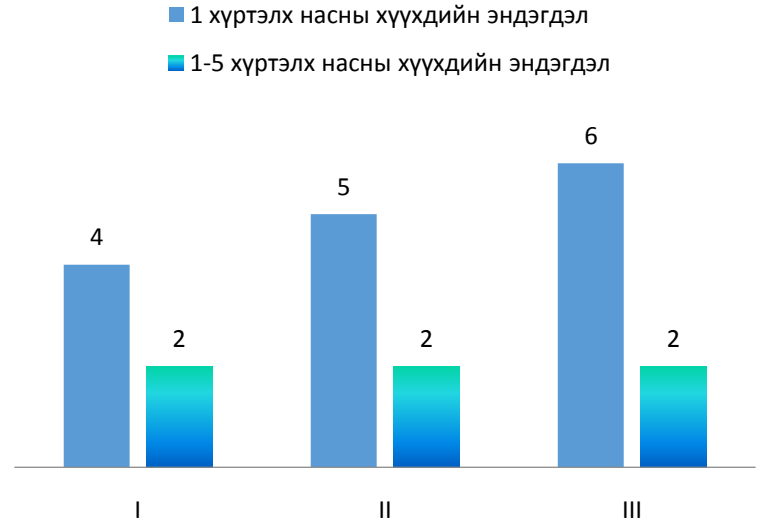


ᠭᠣᠪᠢ-ᠠᠯᠲᠠᠢ ᠠᠶᠢᠮᠦᠢ ᠰᠤᠲᠢᠰᠲᠢᠬᠢᠢᠶᠢᠨ ᠬᠡᠯᠲᠡᠰ

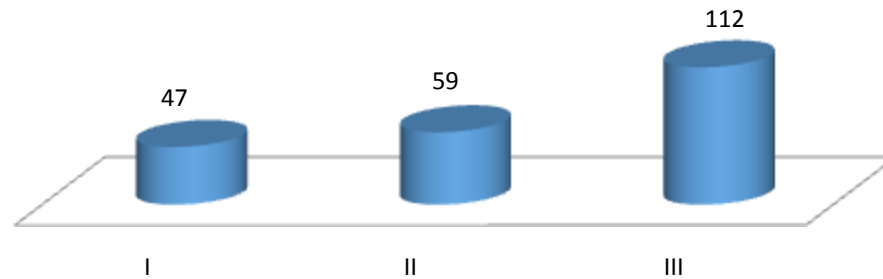
**Амаржсан эх, төрсөн хүүхдийн тоо, 1-3 сар**



**Эндсэн хүүхдийн тоо, 1-3 сар**



**Халдварт өвчнөөр өвчлөгчид, сар бүрийн эцсийн байдлаар**



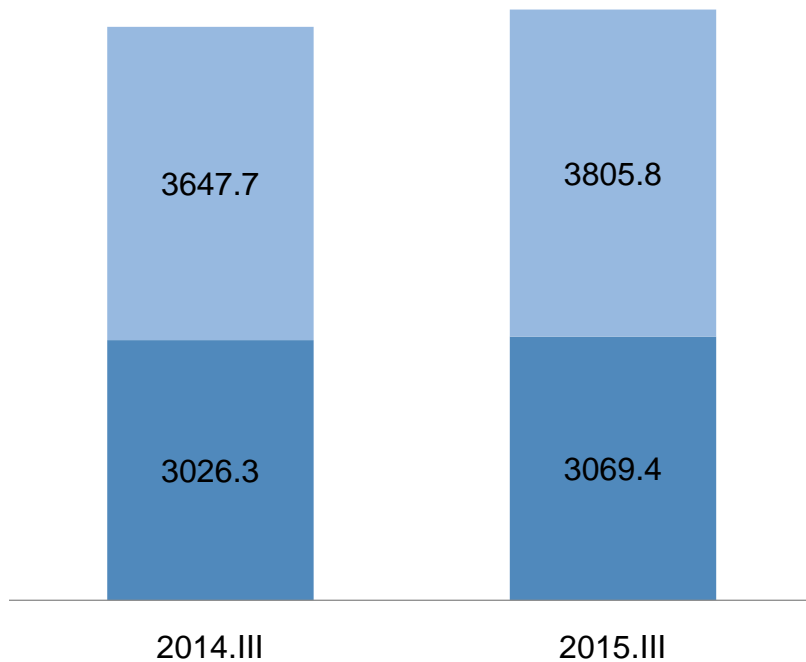




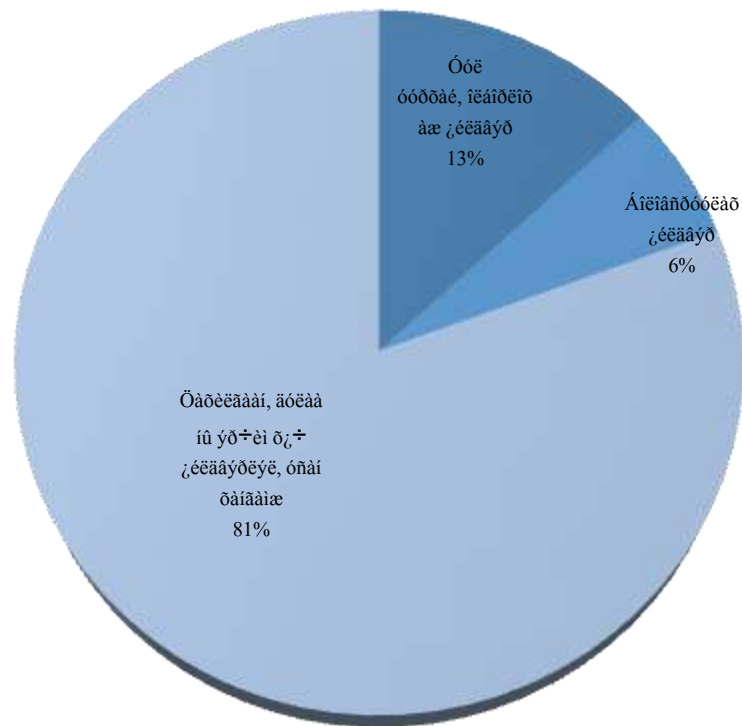
# МАКРО ЭДИЙН ЗАСГИЙН ҮЗҮҮЛЭЛТ

АЖ ҮЙЛДВЭРИЙН САЛБАРЫН ҮЙЛДВЭРЛЭЛТ, БОРЛУУЛАЛТ  
түүснээр, сая төгрөг

- Аж үйлдвэрийн салбарын бүтээгдэхүүний борлуулалт
- Аж үйлдвэрийн салбарын бүтээгдэхүүн үйлдвэрлэлт



Аж үйлдвэрийн салбарын бүтээгдэхүүн үйлдвэрлэлт, салбараар 2015.I-III

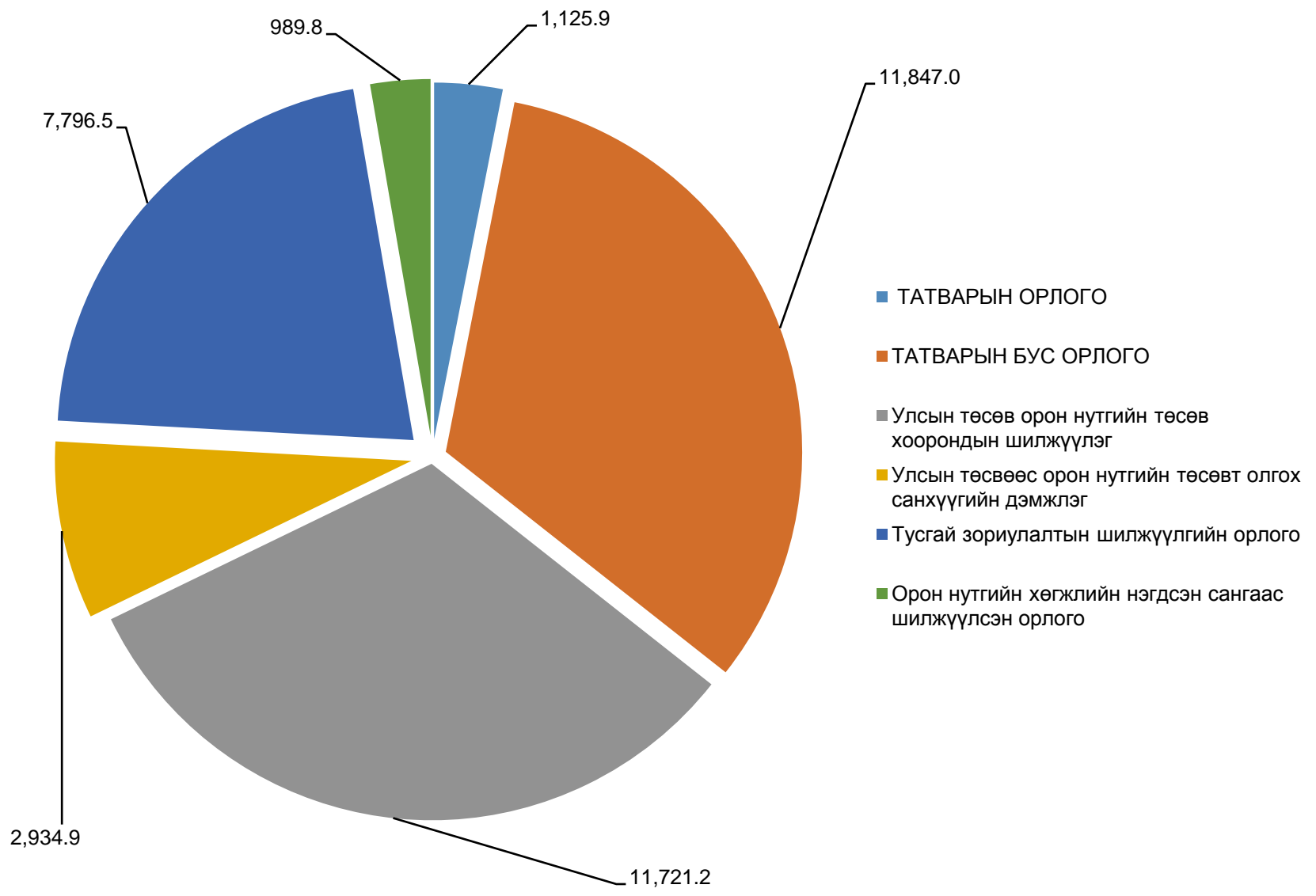


ᠮᠠᠻᠤᠷ᠎ᠠ ᠡᠳᠢᠶ᠋ᠨ ᠵᠠᠰᠭᠢᠨ ᠦᠵᠦᠯᠡᠯᠲᠤ



ᠭᠣᠪᠢ-ᠠᠯᠲᠠᠢ ᠠᠶᠢᠮᠦᠯᠤᠯᠤᠰ ᠰᠤᠲᠢᠰᠲᠢᠬᠢᠶᠢᠨ ᠬᠡᠯᠲᠡᠰ

# ТӨСВИЙН ОРЛОГО 2015 ОНЫ НЭГДҮГЭЭР УЛИРАЛД /САЯ ТӨГРӨГ/

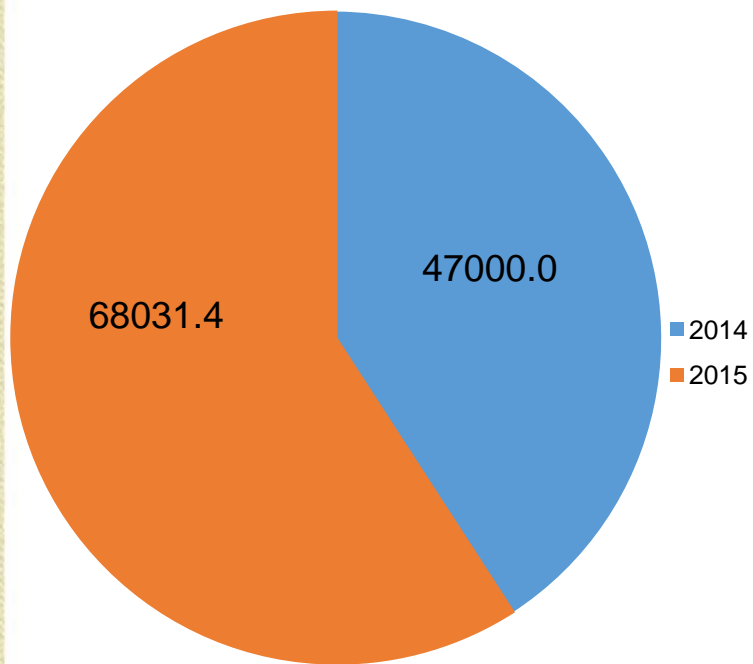




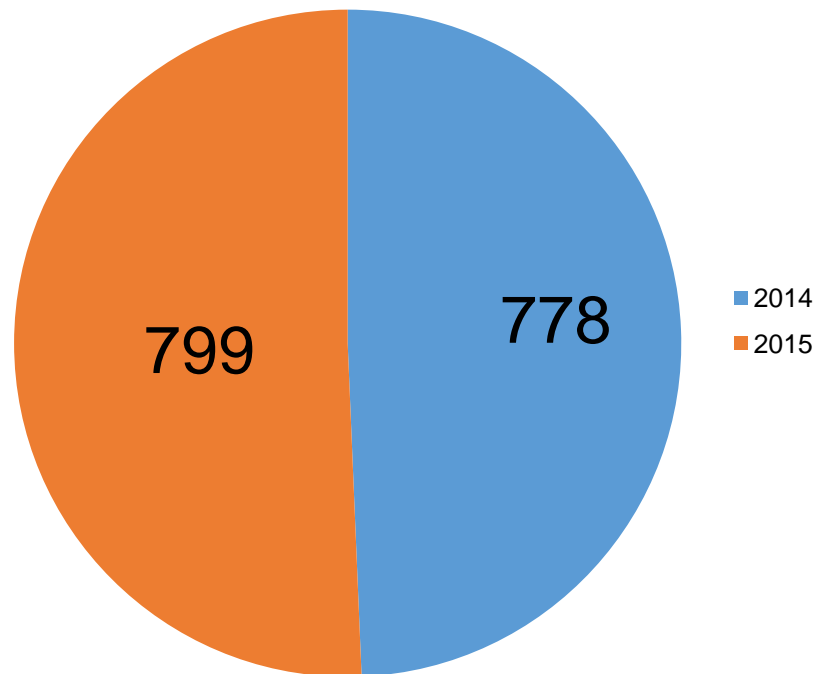
ᠭᠣᠪᠢ-ᠠᠯᠲᠠᠢ ᠠᠶᠢᠮᠦᠭᠢᠨ ᠰᠤᠲᠢᠰᠲᠢᠬᠢᠶᠢᠨ ᠬᠡᠯᠲᠡᠰ

## ХОЛБОО

Харилцаа холбооны  
үйлчилгээний орлого мян.төг



Суурин утасны цэгийн тоо



# АНХААРАЛ ТАВЬСАНД БАЯРЛАЛАА

ᠠᠶᠢᠨᠠᠭᠠᠷᠠᠯᠠᠲᠤᠨᠲᠠᠪᠦᠰᠠᠨᠳᠤ  
ᠪᠠᠶᠠᠷᠯᠠᠯᠠᠭᠠ

ᠴᠠᠳᠤᠠᠶᠢᠨᠪᠠᠶᠢᠷ,  
ᠤᠲᠤᠰ : (7048-4278)

(7048-3442)

ᠡ-ᠮᠠᠶᠢᠯ : stat\_altai@yahoo.com

ᠡ-ᠮᠠᠶᠢᠯ : stat\_altai@yahoo.com



ᠠᠶᠢᠨᠠᠭᠠᠷᠠᠯᠠᠲᠤᠨᠲᠠᠪᠦᠰᠠᠨᠳᠤ  
ᠪᠠᠶᠠᠷᠯᠠᠯᠠᠭᠠ