



ᠭᠣᠪᠢ-ᠠᠯᠲᠠᠢ ᠠᠶᠢᠮᠦᠭᠢᠨ ᠨᠢᠶᠭᠦᠮ,  
ᠡᠳᠢᠶᠢᠨ ᠵᠠᠰᠦᠭᠢᠨ ᠮᠡᠳᠡᠭᠡᠯᠡᠯ  
/2015 ᠣᠨᠢ 5-ᠦ ᠰᠠᠷᠳᠦ/

# ГОВЬ-АЛТАЙ АЙМГИЙН НИЙГЭМ, ЭДИЙН ЗАСГИЙН МЭДЭЭЛЭЛ /2015 ОНЫ 5-Р САРД/

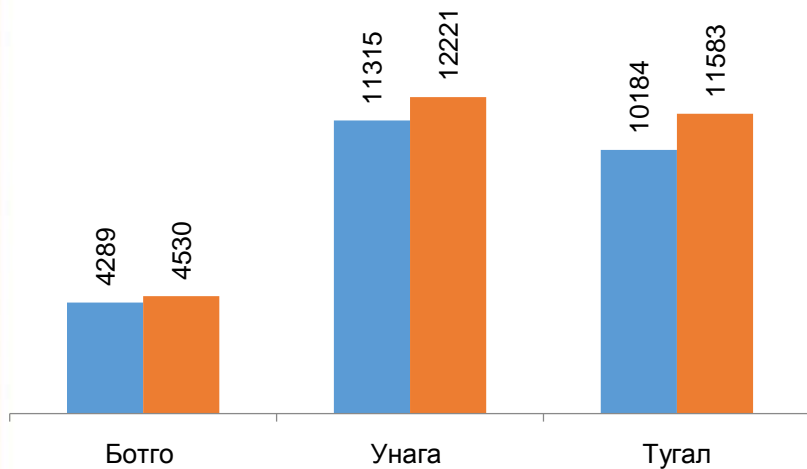
2015.06.11



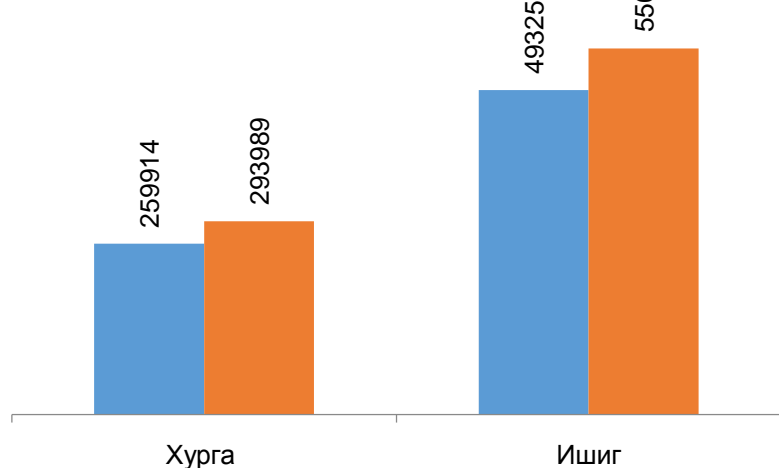
ᠮᠤᠩᠭᠤᠯᠤᠯᠤᠰ - ᠠᠶᠢᠮᠦᠭᠢᠨ ᠰᠤᠲᠢᠰᠲᠢᠬᠢᠶᠢᠨ ᠬᠡᠯᠲᠡᠰ

# ГОВЬ-АЛТАЙ АЙМГИЙН СТАТИСТИКИЙН ХЭЛТЭС

■ Бойжсон төл /бод/ 2014 оны 5 сар  
■ Бойжсон төл /бод/ 2015 оны 5 сар

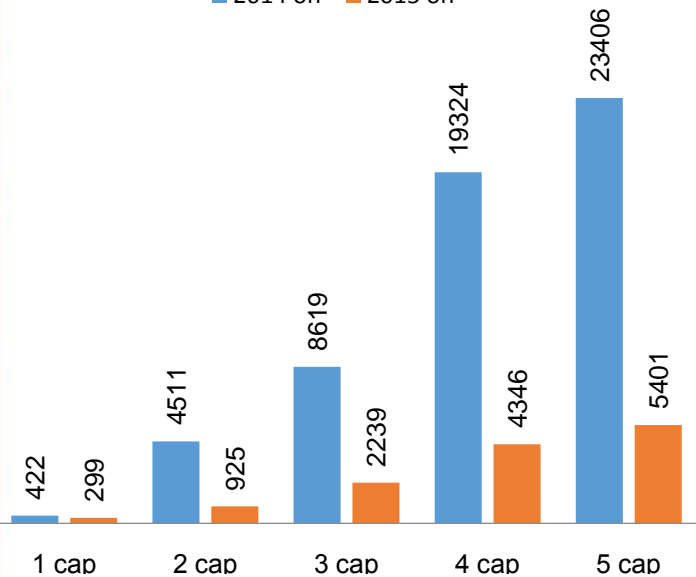


■ Бойжсон төл /бог/ 2014 оны 5 сар  
■ Бойжсон төл /бог/ 2015 оны 5 сар



## Зүй бусаар хоргодсон мал

■ 2014 он ■ 2015 он



ХЭРЭГЛЭЭНИЙ ҮНИЙН ГОВЬ-АЛТАЙ АЙМГИЙН ИНДЕКС, бүлгээр

| Бараа, үйлчилгээний бүлэг                           | Жин        | 2015 V       | 2015 V       | 2015 V       | 2015 V       |
|---|------------|--------------|--------------|--------------|--------------|
|   |            | 2010 XII     | 2014 V       | 2014 XII     | 2015 IV      |
| <b>Ерөнхий индекс</b>                               | <b>100</b> | <b>155.4</b> | <b>107.3</b> | <b>106.6</b> | <b>101.3</b> |
| Хүнсний бараа, ундаа, ус                            | 29.3       | 169.0        | 105.5        | 112.4        | 102.4        |
| Согтууруулах ундаа, тамхи                           | 3.2        | 218.8        | 110.5        | 104.8        | 100.1        |
| Хувцас, бөс бараа, гутал                            | 16.1       | 148.0        | 105.9        | 102.0        | 100.2        |
| Орон сууц, ус, цахилгаан, түлш                      | 12.3       | 115.4        | 102.3        | 103.4        | 99.6         |
| Гэр ахуйн тавилга, бараа                            | 4.7        | 143.1        | 103.4        | 101.5        | 99.9         |
| Эм, тариа, эмнэлгийн үйлчилгээ                      | 3.6        | 122.9        | 104.8        | 101.0        | 103.6        |
| Тээвэр  | 12.2       | 135.3        | 109.4        | 107.3        | 104.9        |
| Холбооны хэрэгсэл, шуудангийн үйлчилгээ             | 4.4        | 96.0         | 100.0        | 100.0        | 100.0        |
| Амралт, чөлөөт цаг, соёлын бараа, үйлчилгээ         | 2.8        | 109.1        | 102.2        | 101.9        | 102.0        |
| Боловсролын үйлчилгээ                               | 4.7        | 273.6        | 175.4        | 100.0        | 100.0        |
| Зочид буудал, нийтийн хоол, дотуур байрны үйлчилгээ | 2.6        | 162.2        | 100.8        | 100.0        | 100.0        |
| Бусад бараа, үйлчилгээ                              | 4.1        | 142.6        | 109.5        | 103.9        | 100.4        |



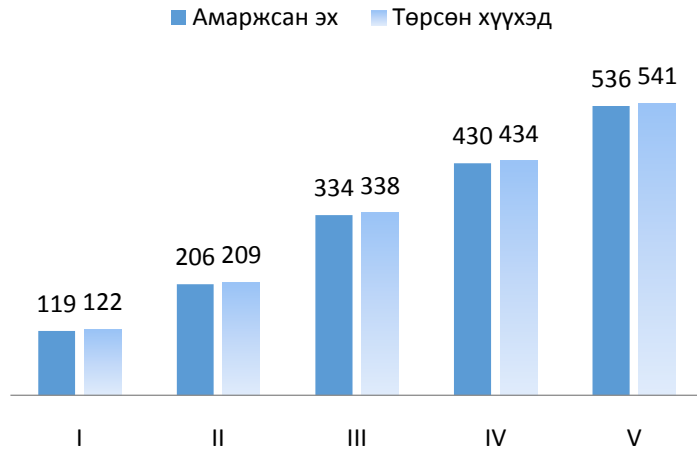
Хэрэглээний бараа, үйлчилгээний үнэ, Говь-Алтай аймгийн хэмжээнд 2015 оны 05 дугаар сард өмнөх сарынхаас 1.3 хувь, оны эхнээс 6.6 хувь, өмнөх оны мөн үеэс 7.3 хувь, суурь үеийнхээс 55.4 хувиар өслөө.

Ерөнхий индекс 2015 оны 05 дугаар сард өмнөх сарынхаас 1.3 хувиар өсөхөд хүнсний бараа, ундаа, усны бүлгийн үнэ дүнгээрээ 2.4 хувь, эм, тариа, эмнэлгийн үйлчилгээ бүлгийн үнэ дүнгээрээ 3.6 хувь, тээвэр бүлгийн үнэ дүнгээрээ 4.9 хувиар өссөн нь голлон нөлөөлжээ.



ᠭᠣᠪᠢ-ᠠᠯᠲᠠᠢ ᠠᠶᠢᠮᠦᠯᠤᠯᠤᠰ ᠰᠤᠲᠢᠰᠲᠢᠬᠡᠢ ᠬᠡᠯᠲᠡᠰ

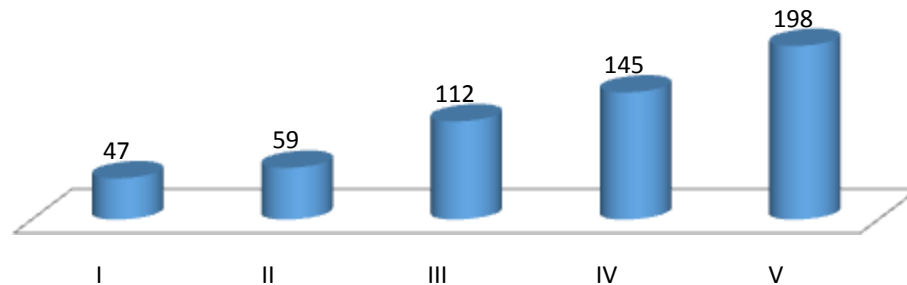
### Амаржсан эх, төрсөн хүүхдийн тоо, 1-5 сар



### Эндсэн хүүхдийн тоо, 1-5 сар



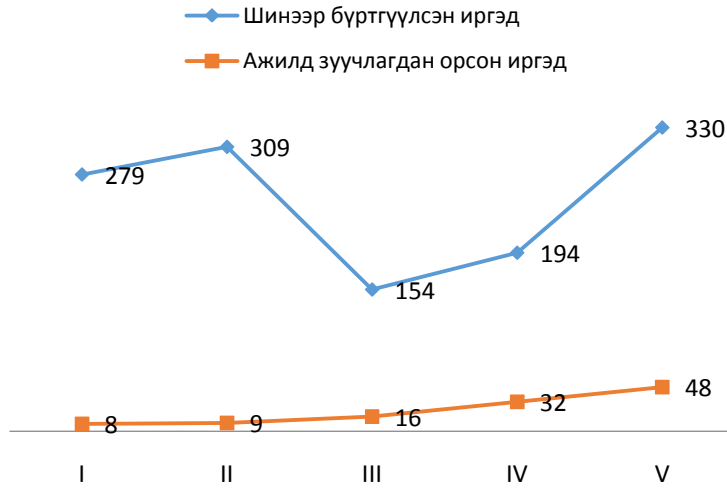
### Халдварт өвчнөөр өвчлөгчид, сар бүрийн эцсийн байдлаар



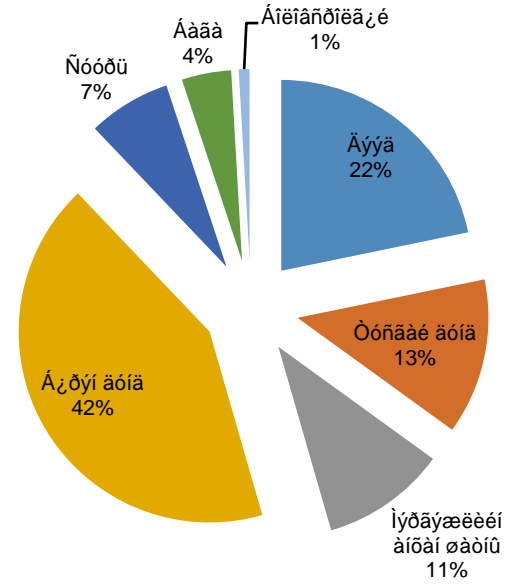


ᠭᠣᠪᠢ-ᠠᠯᠲᠠᠢ ᠠᠶᠢᠮᠦᠯᠤᠯᠤᠰ ᠰᠤᠲᠢᠰᠲᠢᠬᠡᠢ ᠬᠡᠯᠲᠡᠰ

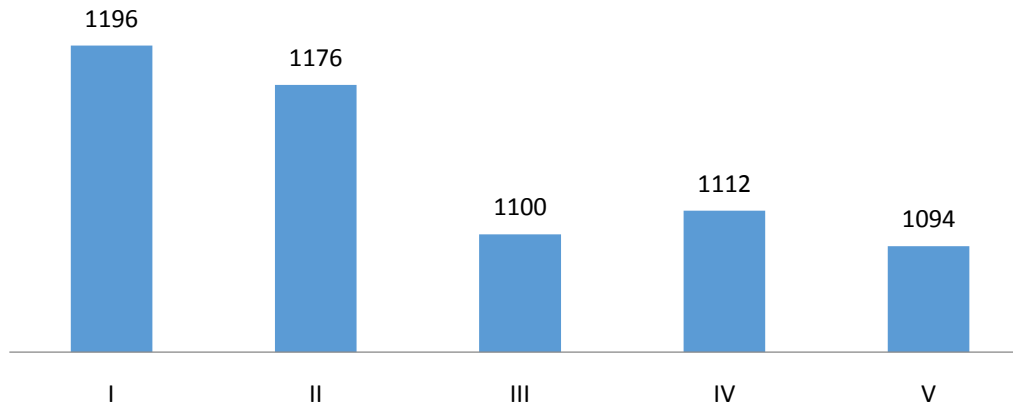
**Хөдөлмөрийн хэлтэст шинээр бүртгүүлсэн болон ажилд зуучлагдан орсон иргэд, сар бүрийн эцсийн байдлаар**



**Бүртгэлтэй ажилгүй иргэд, боловсролын түвшнээр, 4 дүгээр сарын эцэст**



**Бүртгэлтэй ажилгүйчүүд, сар бүрийн эцэст**

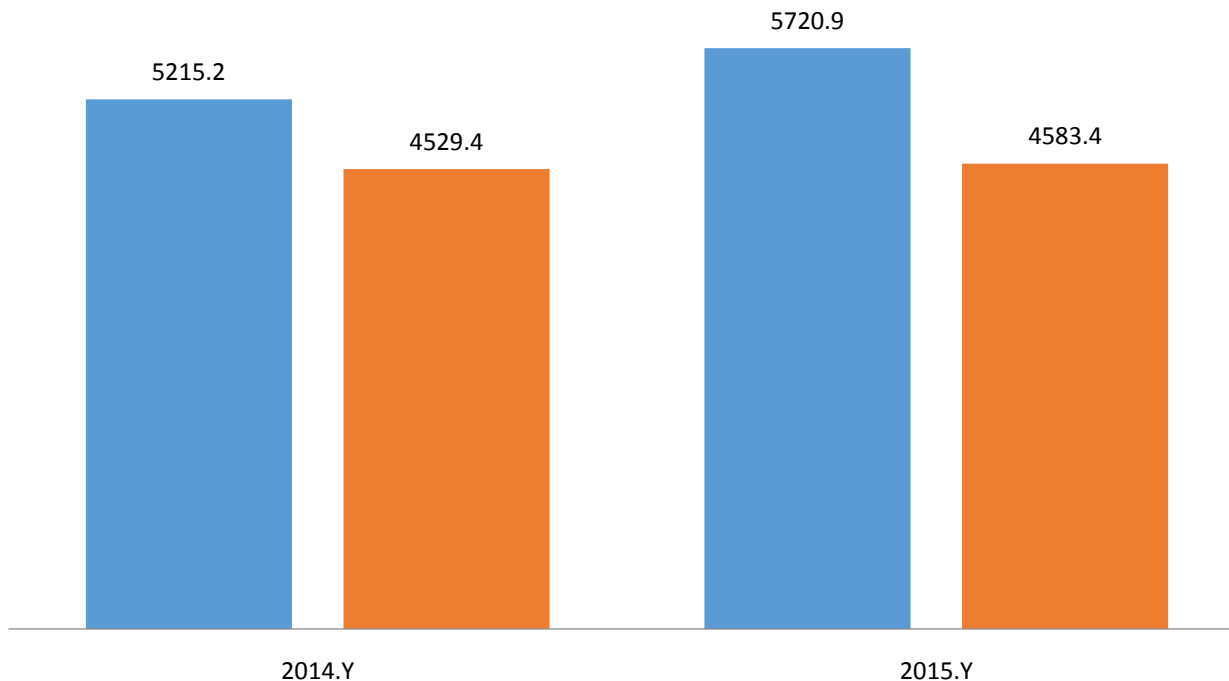


МАКРО ЭДИЙН ЗАСГИЙН ҮЗҮҮЛЭЛТ

2015 ОНЫ 5 САРЫН АЕ - ӨӨААҮӨӨІ  
 САЛБАРЫН ҮӨӨӨ А - ӨҮҮААҮӨ - Ү  
 ҮЙЛДВЭРЛЭЛТ, БОРЛУУЛАЛТ сая төгрөг

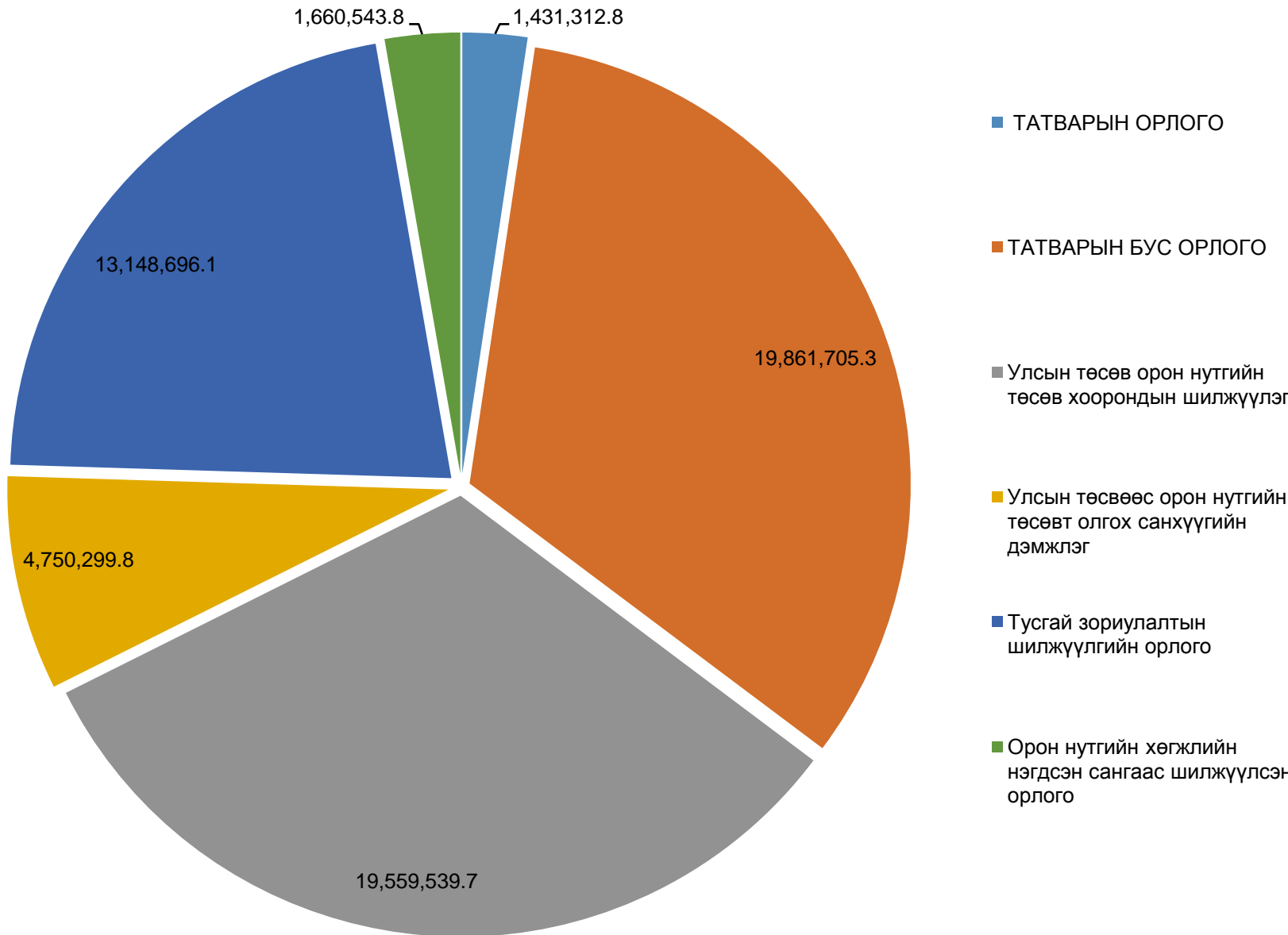
Аж үйлдвэр

■ Бүтээгдэхүүн үйлдвэрлэлт    ■ Бүтээгдэхүүний борлуулалт



ᠭᠣᠪᠢ-ᠠᠯᠲᠠᠢ ᠠᠶᠢᠮᠦᠯᠤᠯᠤᠰ ᠰᠤᠲᠢᠰᠲᠢᠬᠡᠢ ᠬᠡᠯᠲᠡᠰ

ТӨСВИЙН ОРЛОГО 2015 ОНЫ 5 САР /САЯ ТӨГРӨГ/

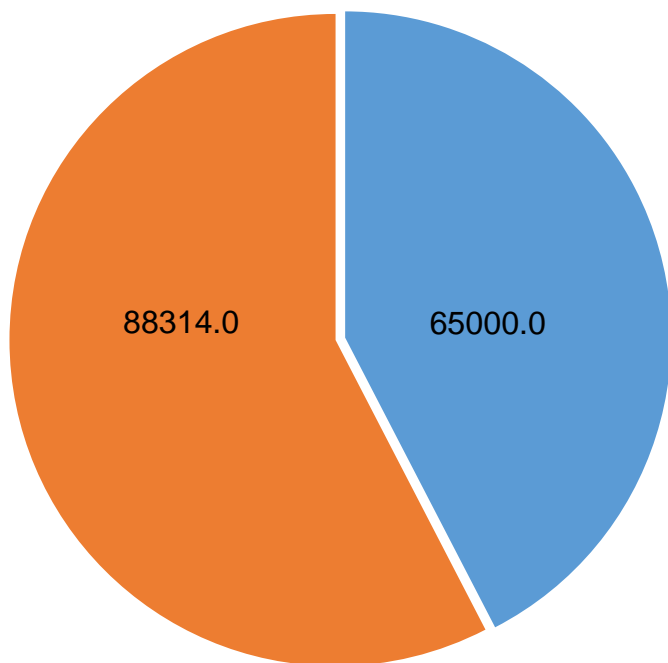


ᠭᠣᠪᠢ-ᠠᠯᠲᠠᠢ ᠠᠶᠢᠮᠦᠢ ᠰᠤᠲᠢᠰᠲᠢᠬᠢ ᠬᠡᠯᠲᠡᠰ

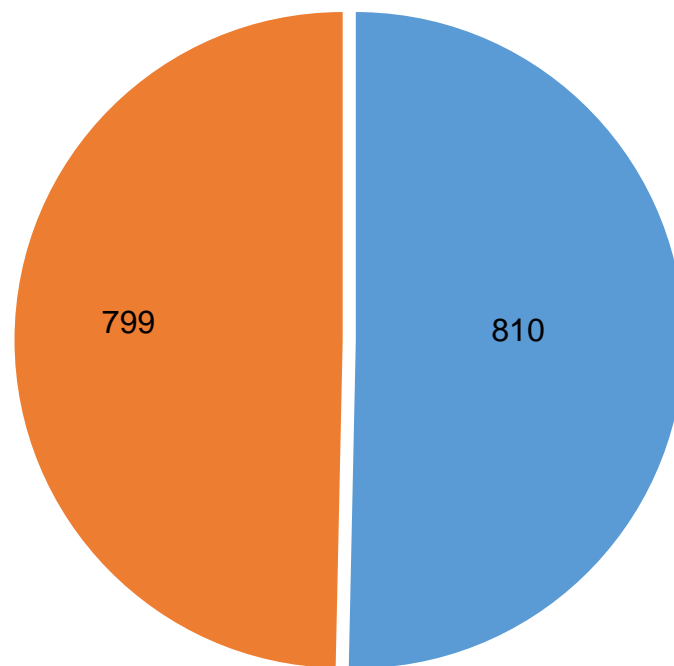


## ХОЛБОО 2015 ОНЫ 5 САР

Харилцаа холбооны үйлчилгээний орлого мян.төг



Суурин утасны цэгийн тоо



ᠬᠣᠯᠪᠤᠭ 2015 ᠣᠨᠤ 5 ᠰᠠᠷ

# АНХААРАЛ ТАВЬСАНД БАЯРЛАЛАА

ᠠᠶᠢᠨᠠᠭᠠᠷᠠᠯᠤᠯᠤᠰᠤᠨᠲᠠᠪᠦᠰᠠᠨᠳᠤᠨᠪᠠᠶᠢᠷᠯᠠᠯᠠᠭᠠᠭᠠ

ᠴᠠᠳᠤᠠᠶᠢᠨᠪᠠᠶᠢᠷ,

ᠤᠲᠤᠰ : (7048-4278)

(7048-3442)

ᠨᠡᠮᠡᠶᠯᠤᠯᠤᠰ : stat\_altai@yahoo.com



ᠠᠶᠢᠨᠠᠭᠠᠷᠠᠯᠤᠯᠤᠰᠤᠨᠲᠠᠪᠦᠰᠠᠨᠳᠤᠨᠪᠠᠶᠢᠷᠯᠠᠯᠠᠭᠠᠭᠠ