



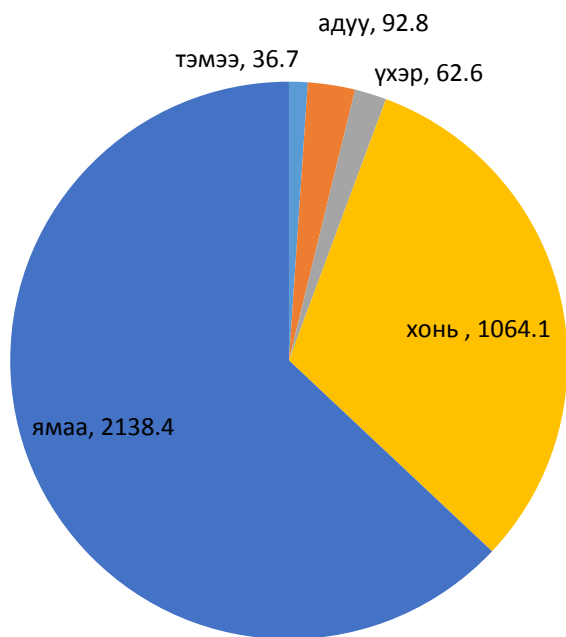
ᠭᠣᠪᠢ-ᠠᠯᠲᠠᠢ ᠠᠶᠢᠮᠦᠭᠢᠨ ᠨᠢᠶᠭᠡᠮ,
ᠡᠳᠢᠶᠢᠨ ᠵᠠᠰᠦᠭᠢᠨ ᠮᠡᠳᠡᠭᠡᠯᠡᠯ
/2015 ᠣᠨᠢ 6-ᠦ ᠰᠠᠷᠳᠦ/

ГОВЬ-АЛТАЙ АЙМГИЙН НИЙГЭМ, ЭДИЙН ЗАСГИЙН МЭДЭЭЛЭЛ /2015 ОНЫ 6-Р САРД/

2015.07.10

ХӨДӨӨ АЖ АХУЙ

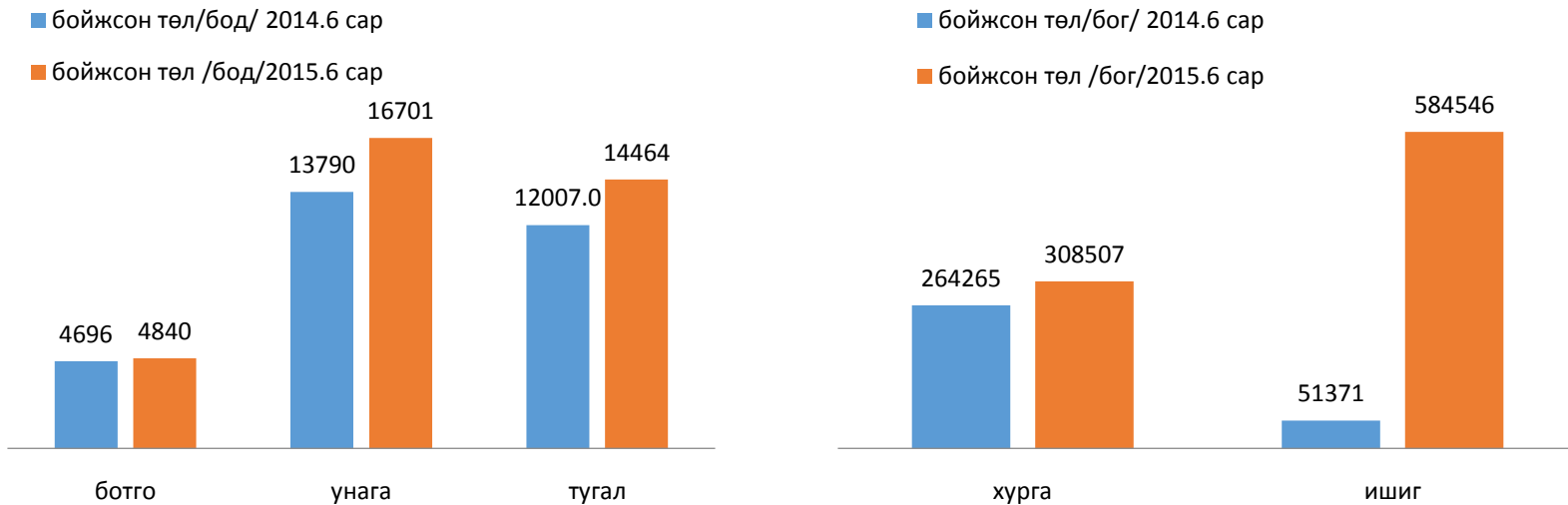
2015 оны мал тооллогын дүн



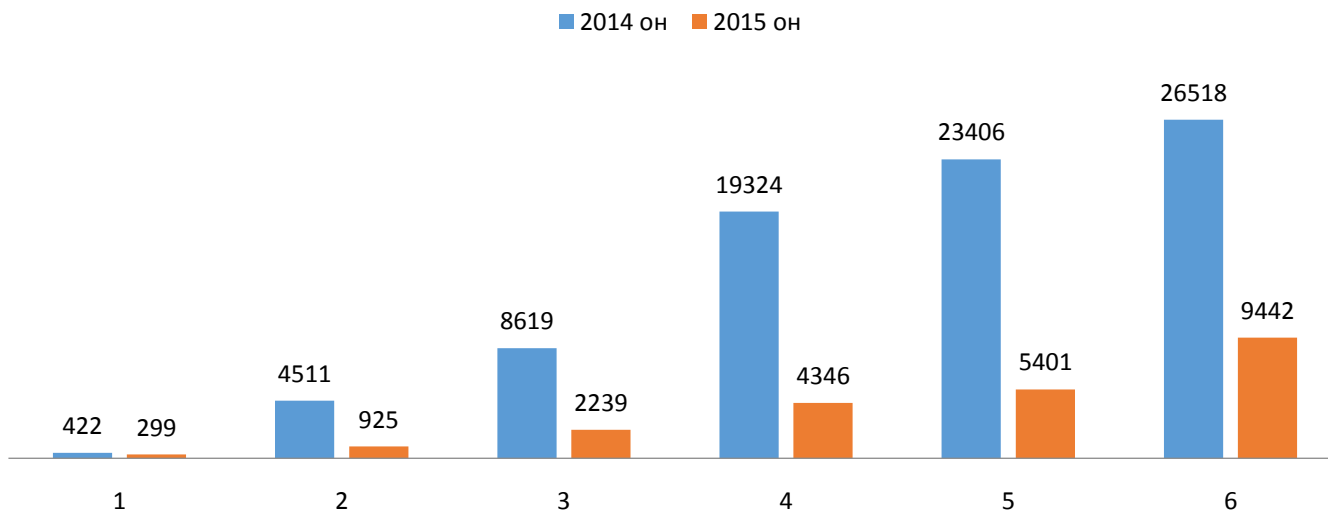
ᠬᠥᠳᠡᠭᠡ ᠠᠵᠤ ᠠᠬᠤᠢ



ᠭᠣᠪᠢ-ᠠᠯᠲᠠᠢ ᠠᠶᠢᠮᠦᠯᠤᠯᠤᠰ ᠰᠤᠲᠢᠰᠲᠢᠬᠢᠶᠢᠨ ᠬᠡᠯᠲᠡᠰ



Зүй бусаар хорогдсон мал, сар бүрийн эцэст



ХЭРЭГЛЭЭНИЙ ҮНИЙН ГОВЬ-АЛТАЙ АЙМГИЙН ИНДЕКС, бүлгээр

Бараа, үйлчилгээний бүлэг	Жин	2015 VI	2015 VI	2015 VI	2015 VI
		2010 XII	2014 VI	2014 XII	2015 V
Ерөнхий индекс	100	156.4	107.7	107.3	100.6
Хүнсний бараа, ундаа, ус	29.3	171.8	106.5	114.3	101.7
Согтууруулах ундаа, тамхи	3.2	218.8	113.4	104.8	100.0
Хувцас, бөс бараа, гутал	16.1	148.3	106.2	102.2	100.2
Орон сууц, ус, цахилгаан, түлш	12.3	115.4	102.3	103.4	100.0
Гэр ахуйн тавилга, бараа	4.7	141.4	100.8	100.2	98.8
Эм, тариа, эмнэлгийн үйлчилгээ	3.6	118.7	98.8	97.5	96.6
Тээвэр	12.2	136.1	109.4	107.9	100.5
Холбооны хэрэгсэл, шуудангийн үйлчилгээ	4.4	96.0	100.0	100.0	100.0
Амралт, чөлөөт цаг, соёлын бараа, үйлчилгээ	2.8	109.1	101.8	101.9	100.0
Боловсролын үйлчилгээ	4.7	273.6	175.4	100.0	100.0
Зочид буудал, нийтийн хоол, дотуур байрны үйлчилгээ	2.6	162.2	100.8	100.0	100.0
Бусад бараа, үйлчилгээ	4.1	142.0	108.3	103.5	99.6

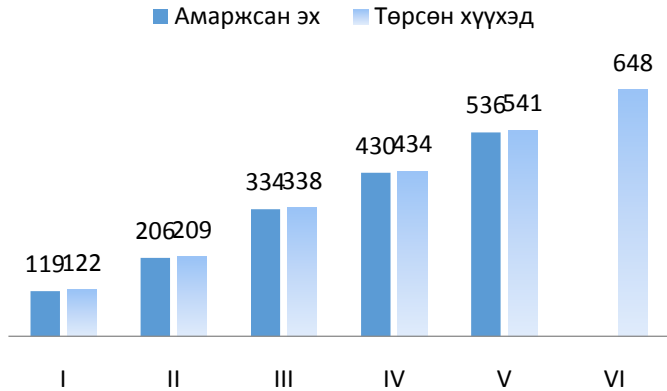
Хэрэглээний бараа, үйлчилгээний үнэ, Говь-Алтай аймгийн хэмжээнд 2015 оны 06 дугаар сард өмнөх сарынхаас 0.6 хувь, оны эхнээс 7.3 хувь, өмнөх оны мөн үеэс 7.7 хувь, суурь үеийнхээс 56.4 хувиар өслөө.

Ерөнхий индекс 2015 оны 06 дугаар сард өмнөх сарынхаас 0.6 хувиар өсөхөд хүнсний бараа, ундаа, усны бүлгийн үнэ дүнгээрээ 1.7 хувиар өссөн нь голлон нөлөөлжээ.



ХҮН АМЫН ҮЗҮҮЛЭЛТ

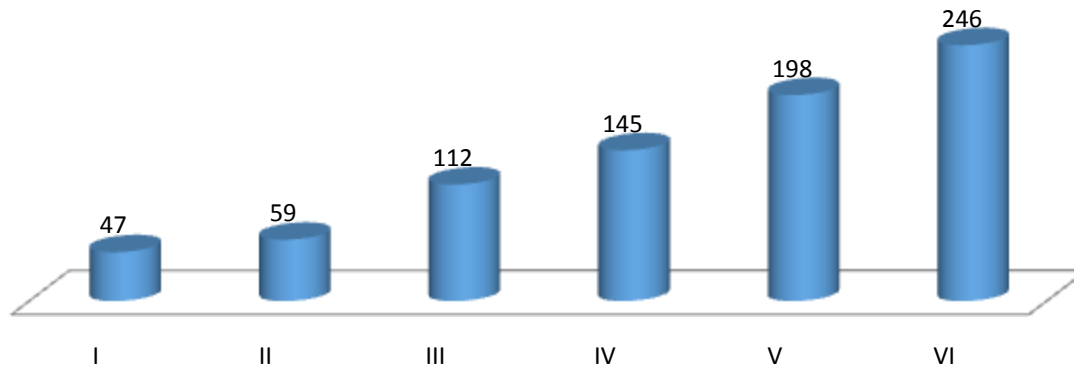
Амаржсан эх, төрсөн хүүхдийн тоо, 1-6 сар



Эндсэн хүүхдийн тоо, 1-6 сар



Халдварт өвчнөөр өвчлөгчид, сар бүрийн эцсийн байдлаар

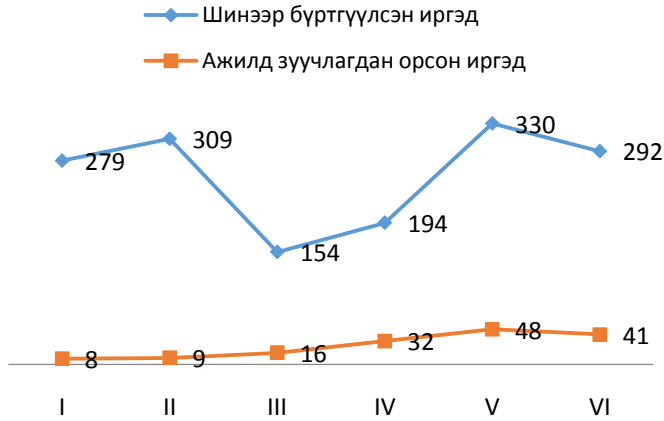


ᠭᠣᠪᠢ-ᠠᠯᠲᠠᠢ ᠠᠶᠢᠮᠦᠯᠤᠯᠤᠰ ᠰᠤᠲᠢᠰᠲᠢᠬᠢᠶᠢᠨ ᠬᠡᠯᠲᠡᠰ

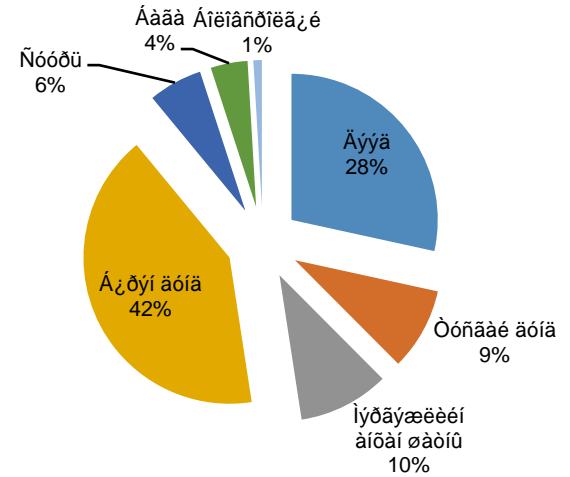


ᠭᠣᠪᠢ-ᠠᠯᠲᠠᠢ ᠠᠶᠢᠮᠦᠯᠤᠯᠤᠰ ᠰᠤᠲᠢᠰᠲᠢᠬᠡᠢ ᠬᠡᠯᠲᠡᠰ

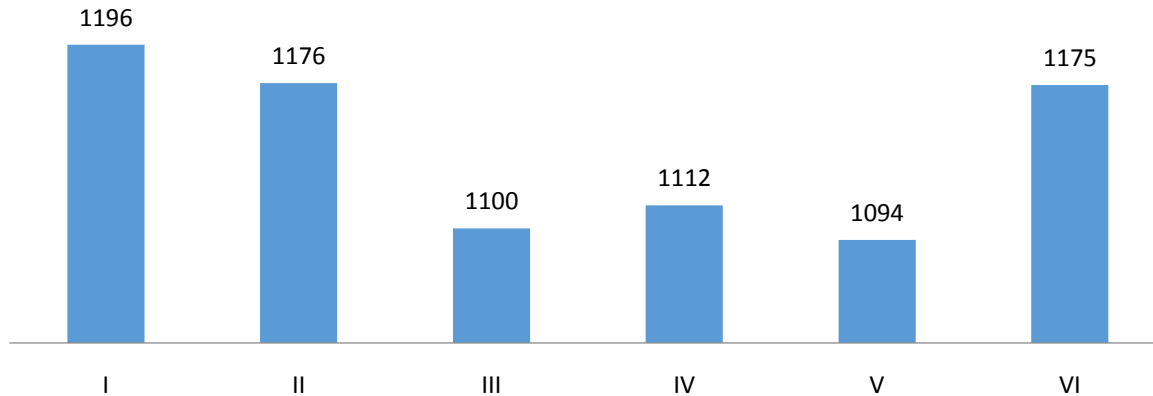
Хөдөлмөрийн хэлтэст шинээр бүртгүүлсэн болон ажилд зуучлагдан орсон иргэд, сар бүрийн эцсийн байдлаар



Бүртгэлтэй ажилгүй иргэд, боловсролын түвшнээр, 6 дугаар сарын эцэст



Бүртгэлтэй ажилгүйчүүд, сар бүрийн эцэст

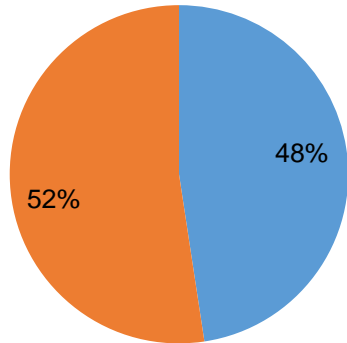


МАКРО ЭДИЙН ЗАСГИЙН ҮЗҮҮЛЭЛТ

Аж үйлдвэрийн салбарын нийт үйлдвэрлэлт, борлуулалт
төгрөг, сая

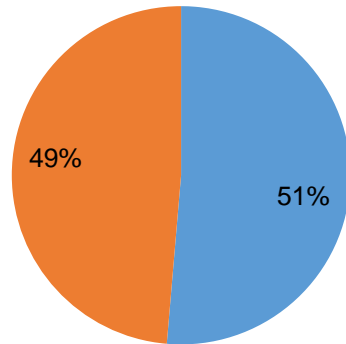
Бүтээгдэхүүн үйлдвэрлэлт

■ 2014.ҮИ ■ 2015.ҮИ



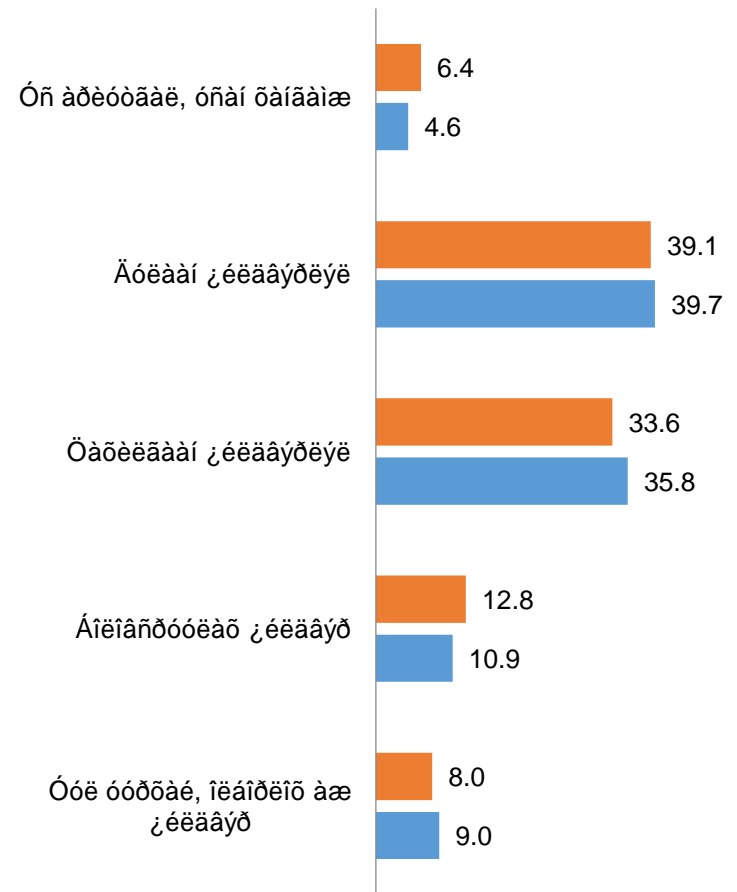
Бүтээгдэхүүний борлуулалт

■ 2014.ҮИ ■ 2015.ҮИ



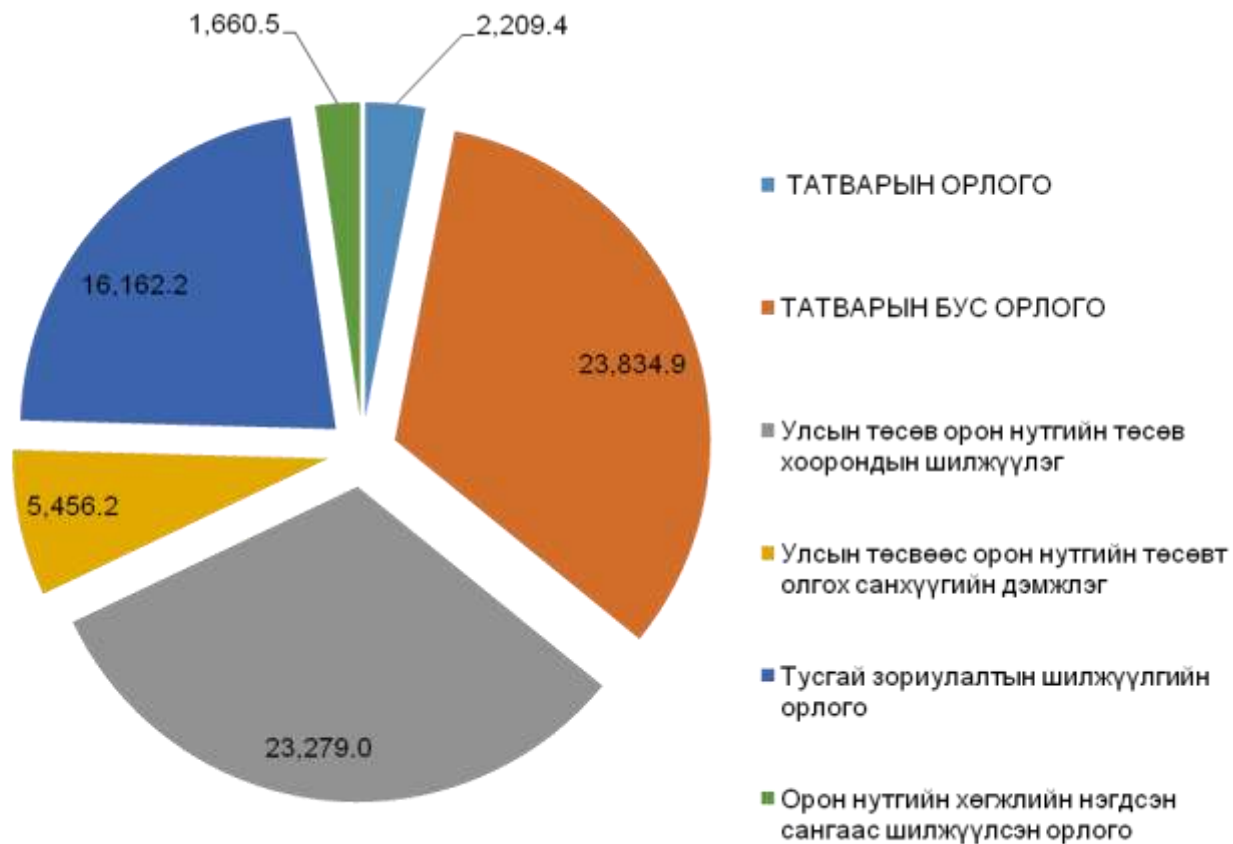
Аж үйлдвэрийн салбарын нийт бүтээгдэхүүн үйлдвэрлэлт

■ 2015.I-ҮИ ■ 2014.I-ҮИ



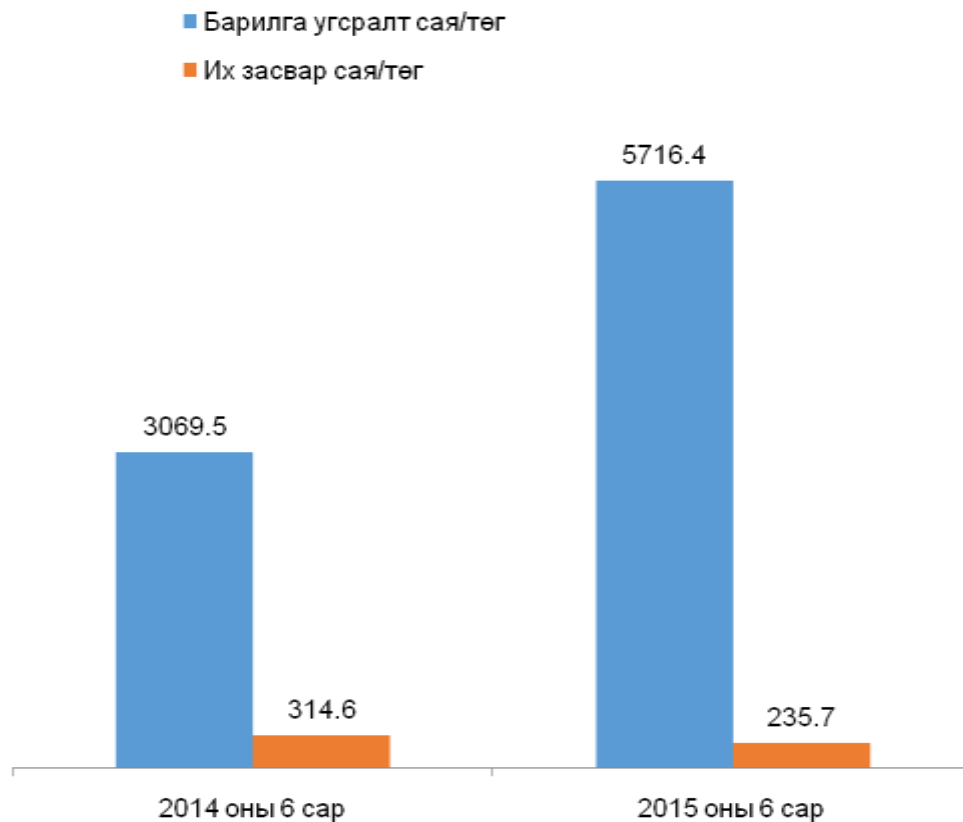
ᠮᠠᠯᠠᠮᠤ ᠡᠳᠢ ᠵᠠᠰᠭᠢ ᠶ᠋ᠢᠵᠡᠭᠡᠯᠡᠯᠲᠤ

ТӨСВИЙН ОРЛОГО 2015 ОНЫ 5 САР /САЯ ТӨГРӨГ/



ᠭᠣᠪᠢ-ᠠᠯᠲᠠᠢ ᠠᠶᠢᠮᠦᠢ ᠰᠤᠲᠢᠰᠲᠢᠬᠢᠶᠢᠨ ᠬᠡᠯᠲᠡᠰ

БАРИЛГА УГСРАЛТ, ИХ ЗАСВАР



ᠭᠣᠪᠢ-ᠠᠯᠲᠠᠢ ᠠᠶᠢᠮᠦᠢᠨ ᠰᠤᠲᠢᠰᠲᠢᠬᠢᠶᠢᠨ ᠬᠡᠯᠲᠡᠰ

АНХААРАЛ ТАВЬСАНД БАЯРЛАЛАА

ᠠᠶᠢᠨᠠᠭᠠᠷᠠᠯᠤᠯᠤᠰᠤᠨᠲᠠᠪᠦᠰᠠᠨᠳᠤᠨᠪᠠᠶᠢᠷᠯᠠᠯᠠᠭᠠ

ᠴᠠᠳᠤᠠᠶᠢᠨᠪᠠᠶᠢᠷ,

ᠤᠲᠤᠰ : (7048-4278)

(7048-3442)

ᠨ_ᠮᠡᠶᠢᠯ : govi-altai@nso.mn



ᠠᠶᠢᠨᠠᠭᠠᠷᠠᠯᠤᠯᠤᠰᠤᠨᠲᠠᠪᠦᠰᠠᠨᠳᠤᠨᠪᠠᠶᠢᠷᠯᠠᠯᠠᠭᠠ