



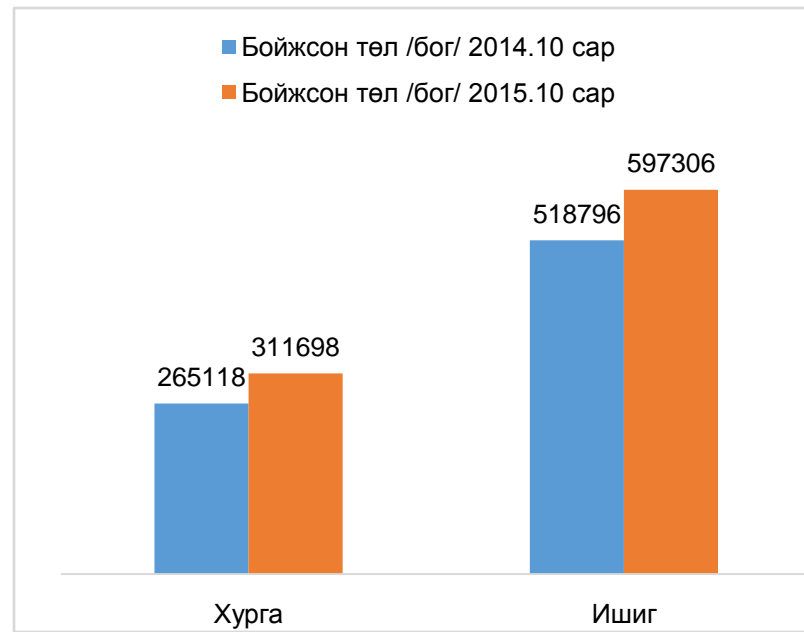
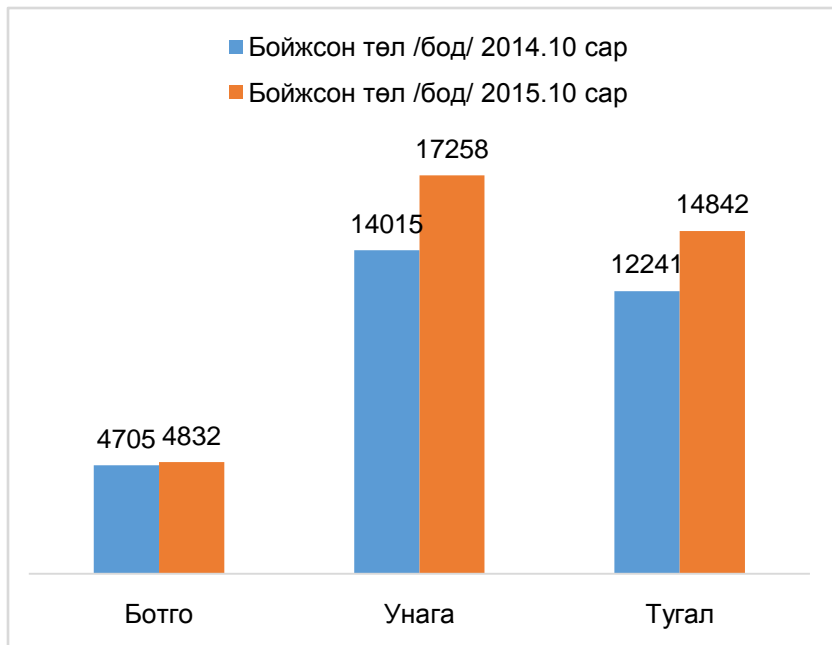
ᠭᠣᠪᠢ-ᠠᠯᠲᠠᠢ ᠠᠶᠢᠮᠦᠨ ᠰᠤᠲᠢᠰᠲᠢᠬᠢᠶᠢᠨ ᠬᠡᠯᠲᠡᠰ

СТАТИСТИК МЭДЭЭЛЭЛ

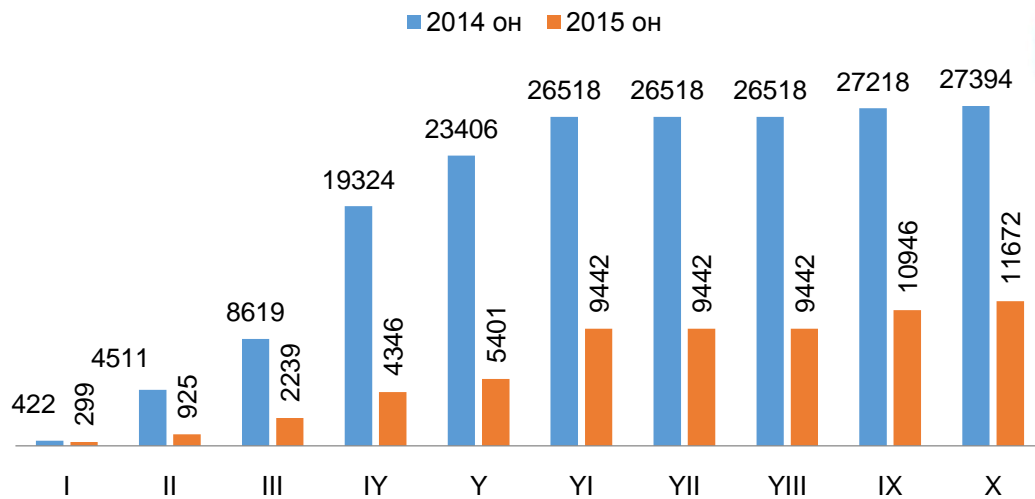
Статистикийн хэлтсийн мэргэжилтэн

Б.Тогтохбаяр

2015.10.10



Зүй бусаар хорогдсон мал, сар бүрийн эцэст



ХЭРЭГЛЭЭНИЙ ҮНИЙН ГОВЬ-АЛТАЙ АЙМГИЙН ИНДЕКС, бүлгээр

| Бараа, үйлчилгээний бүлэг | Жин | 2015 X | 2015 X | 2015 X | 2015 X |
|---|------------|--------------|--------------|--------------|-------------|
| | | 2010 XII | 2014 X | 2014 XII | 2015 IX |
| Ерөнхий индекс | 100 | 151.6 | 105.0 | 104.0 | 99.5 |
| Хүнсний бараа, ундаа, ус | 29.3 | 144.7 | 95.9 | 96.3 | 94.9 |
| Согтууруулах ундаа, тамхи | 3.2 | 221.9 | 112.3 | 106.3 | 100.2 |
| Хувцас, бөс бараа, гутал | 16.1 | 154.8 | 109.1 | 106.7 | 102.3 |
| Орон сууц, ус, цахилгаан, түлш | 12.3 | 136.8 | 123.0 | 122.6 | 115.0 |
| Гэр ахуйн тавилга, бараа | 4.7 | 143.3 | 101.9 | 101.6 | 98.2 |
| Эм, тариа, эмнэлгийн үйлчилгээ | 3.6 | 118.7 | 98.3 | 97.5 | 100.0 |
| Тээвэр | 12.2 | 138.8 | 110.6 | 110.1 | 100.2 |
| Холбооны хэрэгсэл, шуудангийн үйлчилгээ | 4.4 | 96.0 | 100.0 | 100.0 | 100.0 |
| Амралт, чөлөөт цаг, соёлын бараа, үйлчилгээ | 2.8 | 111.3 | 103.9 | 103.9 | 100.0 |
| Боловсролын үйлчилгээ | 4.7 | 360.6 | 131.8 | 131.8 | 100.0 |
| Зочид буудал, нийтийн хоол, дотуур байрны үйлчилгээ | 2.6 | 185.9 | 114.6 | 114.6 | 100.6 |
| Бусад бараа, үйлчилгээ | 4.1 | 142.4 | 106.1 | 103.8 | 100.1 |



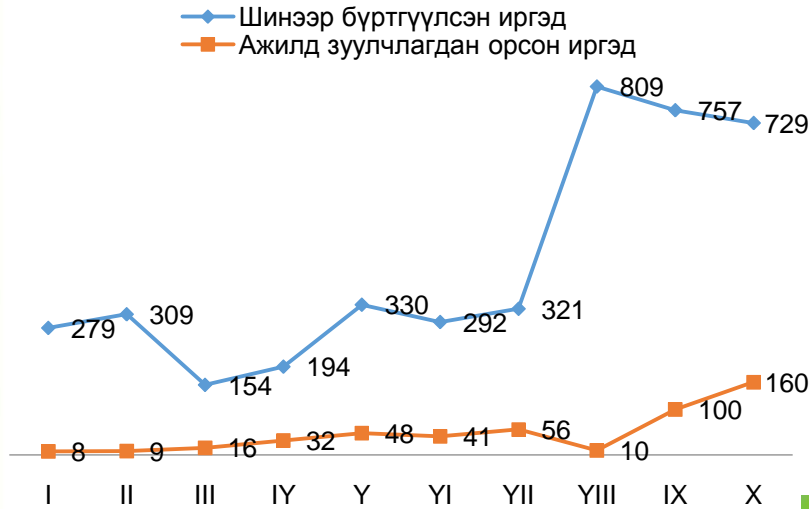
Хэрэглээний бараа, үйлчилгээний үнийн индекс Говь-Алтай аймгийн төвд 2015 оны 10 дугаар сард оны эхнээс 4.0 хувь, өмнөх оны мөн үеэс 5.0 хувь, суурь үеийнхээс 51.6 хувиар өсч, өмнөх сараас 0.5 хувиар буурсан.

Ерөнхий индекс 2015 оны 10 дугаар сард өмнөх сарынхаас 0.5 хувиар буурахад хүнсний бараа, ундаа, усны бүлгийн үнэ дүнгээрээ 5.1 хувиар буурсан нь голлон нөлөөлжээ. Тус бүлгийн индекс буурахад тухайн бүлэгт өндөр хувийн жин эзэлдэг махны үнэ 1500-2000 төгрөгөөр буурсан нь нөлөөлсөн байна.

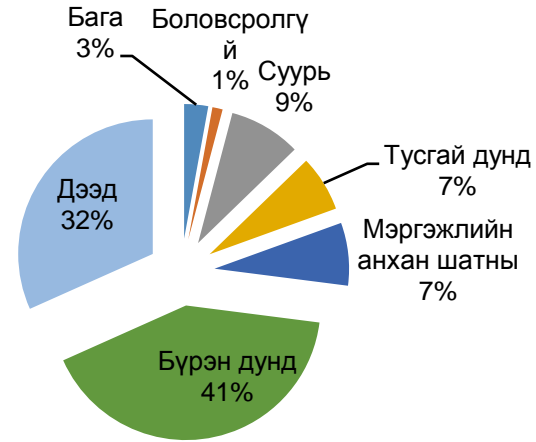


ᠭᠣᠪᠢ-ᠠᠯᠲᠠᠢ ᠠᠶᠢᠮᠦᠯᠤᠯᠤᠰ ᠰᠤᠲᠢᠰᠲᠢᠬᠢᠶᠢᠨ ᠬᠡᠯᠲᠡᠰ

Хөдөлмөрийн хэлтэст шинээр бүртгүүлсэн болон ажилд зуулчлагдан орсон иргэд, сар бүрийн эцсийн байдлаар



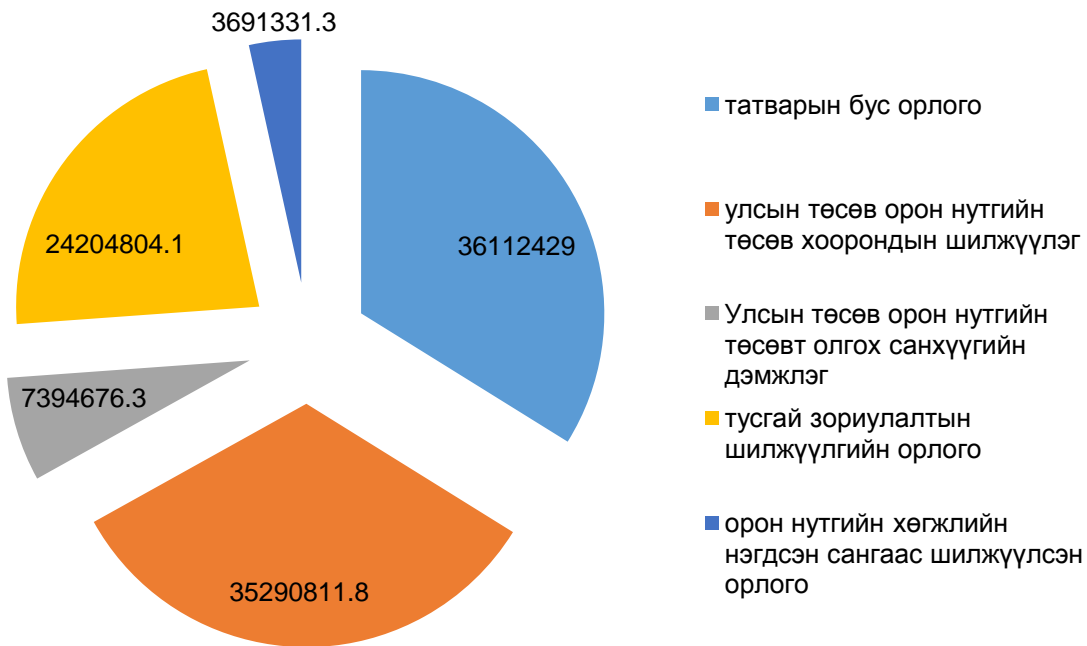
Бүртгэлтэй ажилгүй иргэд, боловсролын түвшнээр, 10 дугаар сарын эцэст



Бүртгэлтэй ажилгүйчүүд, сар бүрийн эцэст



ТӨСВИЙН ОРЛОГО 2015 ОНЫ АРАВДУГААР САРД /САЯ ТӨГРӨГ/



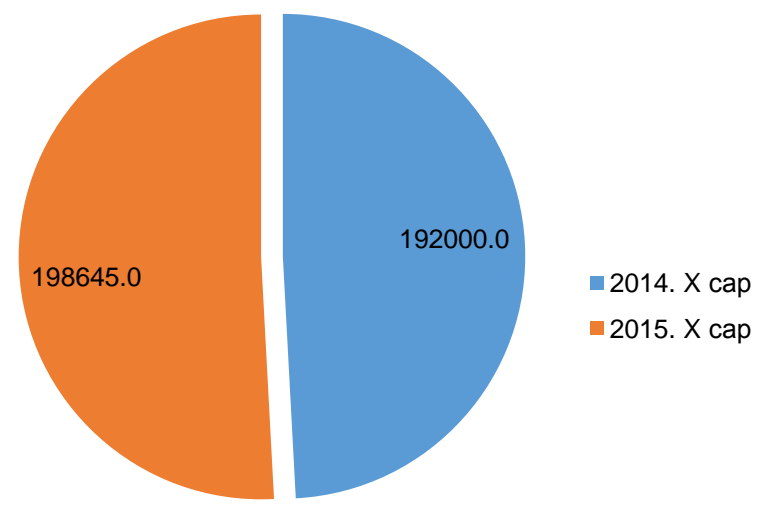
ᠭᠣᠪᠢ-ᠠᠯᠲᠠᠢ ᠠᠶᠢᠮᠦᠢ ᠰᠤᠲᠢᠰᠲᠢᠬᠢᠶᠢᠨ ᠬᠡᠯᠲᠡᠰ



ᠭᠣᠪᠢ-ᠠᠯᠲᠠᠢ ᠠᠶᠢᠮᠦᠭᠢᠨ ᠰᠤᠲᠢᠰᠲᠢᠬᠢᠶᠢᠨ ᠬᠡᠯᠲᠡᠰ

ХОЛБОО

Харилцаа холбооны үйлчилгээний орлого МЯН.ТӨГ



Суурин утасны цэгийн Тоо

