



ᠭᠣᠪᠢ-ᠠᠯᠲᠠᠢ ᠠᠶᠢᠮᠦᠯᠤᠯᠤᠰ ᠰᠤᠲᠢᠰᠲᠢᠬᠢᠶᠢᠨ ᠬᠡᠯᠲᠡᠰ

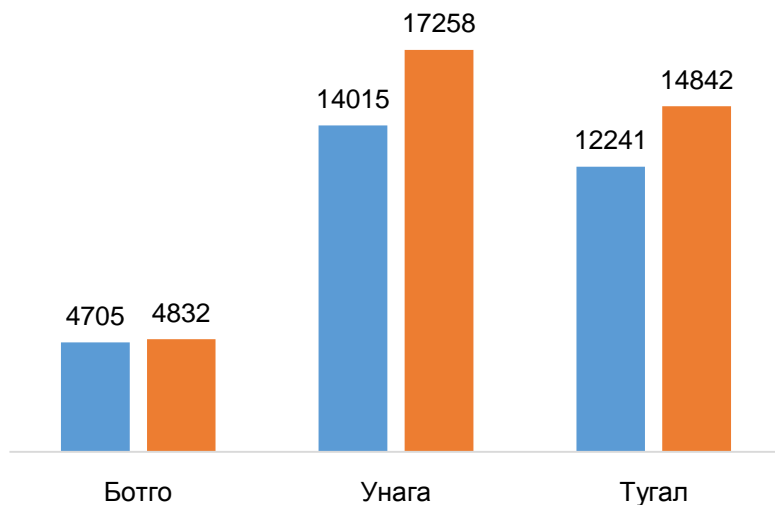
СТАТИСТИК МЭДЭЭЛЭЛ

Статистикийн хэлтсийн мэргэжилтэн

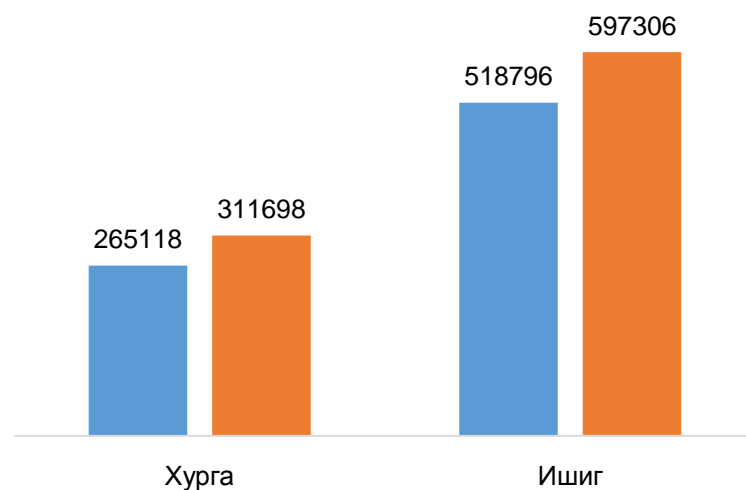
Б.Ууганбаяр

2015.12.10

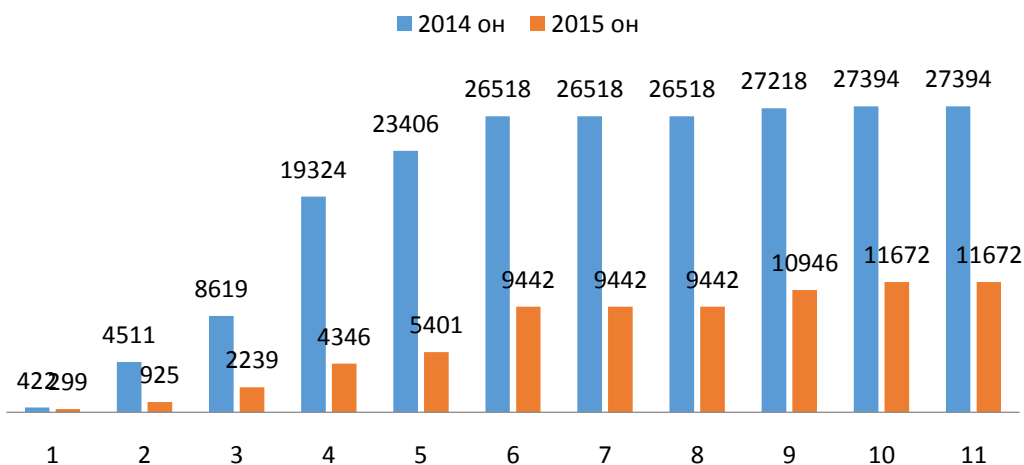
Бойжсон төл, 2014, 2015 оны 11 сар



Бойжсон төл, 2014, 2015 оны 11 сар



Зүй бусаар хорогдсон мал, сар бүрийн эцэст



ХЭРЭГЛЭЭНИЙ ҮНИЙН ГОВЬ-АЛТАЙ АЙМГИЙН ИНДЕКС, бүлгээр

Бараа, үйлчилгээний бүлэг	Жин	2015 XI	2015 XI	2015 XI	2015 XI
		2010 XII	2014 XI	2014 XII	2015 X
Ерөнхий индекс	100	151.6	105.8	104.0	100.0
Хүнсний бараа, ундаа, ус	29.3	143.0	97.3	95.2	98.8
Согтууруулах ундаа, тамхи	3.2	221.9	108.9	106.3	100.0
Хувцас, бөс бараа, гутал	16.1	156.3	109.8	107.7	101.0
Орон сууц, ус, цахилгаан, түлш	12.3	139.5	128.5	125.0	102.0
Гэр ахуйн тавилга, бараа	4.7	144.4	102.6	102.3	100.7
Эм, тариа, эмнэлгийн үйлчилгээ	3.6	118.7	97.5	97.5	100.0
Тээвэр	12.2	139.3	111.0	110.5	100.4
Холбооны хэрэгсэл, шуудангийн үйлчилгээ	4.4	96.0	100.0	100.0	100.0
Амралт, чөлөөт цаг, соёлын бараа, үйлчилгээ	2.8	118.7	110.8	110.9	106.7
Боловсролын үйлчилгээ	4.7	360.6	131.8	131.8	100.0
Зочид буудал, нийтийн хоол, дотуур байрны үйлчилгээ	2.6	185.9	114.6	114.6	100.0
Бусад бараа, үйлчилгээ	4.1	142.4	103.8	103.8	100.0

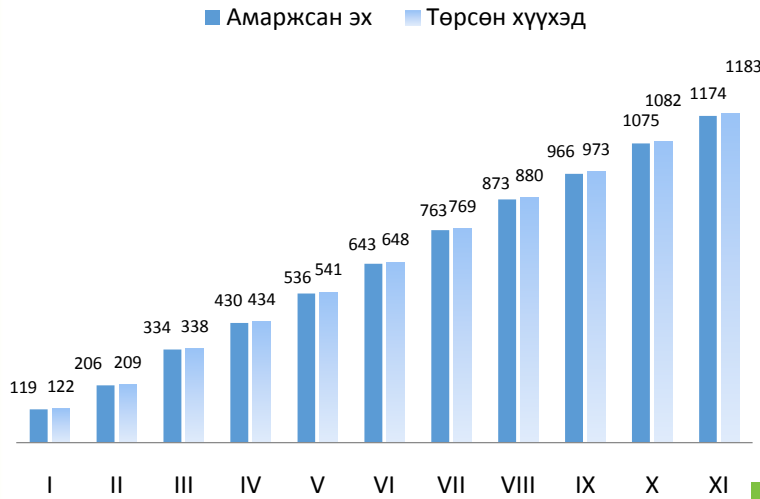


Хэрэглээний бараа, үйлчилгээний үнийн ерөнхий индекс Говь-Алтай аймгийн төвд 2015 оны 11 дүгээр сард өмнөх сартай харьцуулахад тогтвортой байсан ба оны эхнээс 4.0 хувь, өмнөх оны мөн үеэс 5.8 хувь, суурь үеийнхээс 51.6 хувиар өссөн байна.



ᠭᠣᠪᠢ-ᠠᠯᠲᠠᠢ ᠠᠶᠢᠮᠦᠯᠤᠯᠤᠰ ᠰᠤᠲᠢᠰᠲᠢᠬᠡᠢ ᠬᠡᠯᠲᠡᠰ

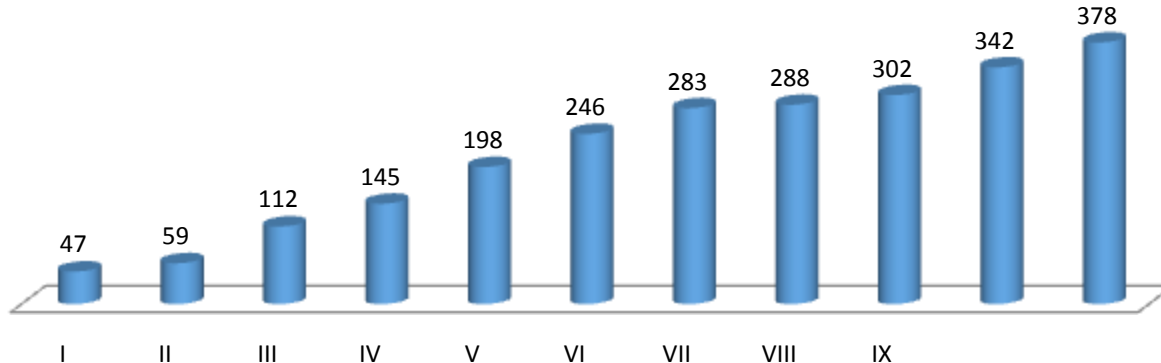
Амаржсан эх, төрсөн хүүхдийн тоо, 1-11 сар



Эндсэн хүүхдийн тоо, 1-11 сар



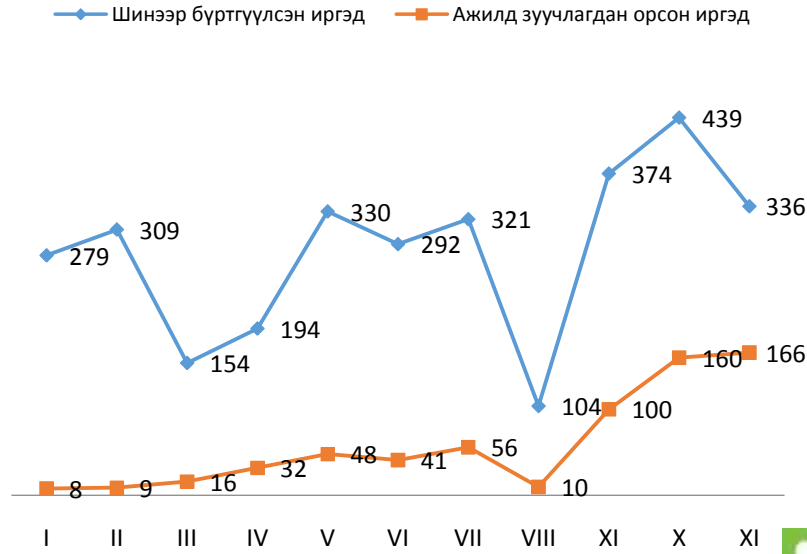
Халдварт өвчнөөр өвчлөгчид, сар бүрийн эцсийн байдлаар



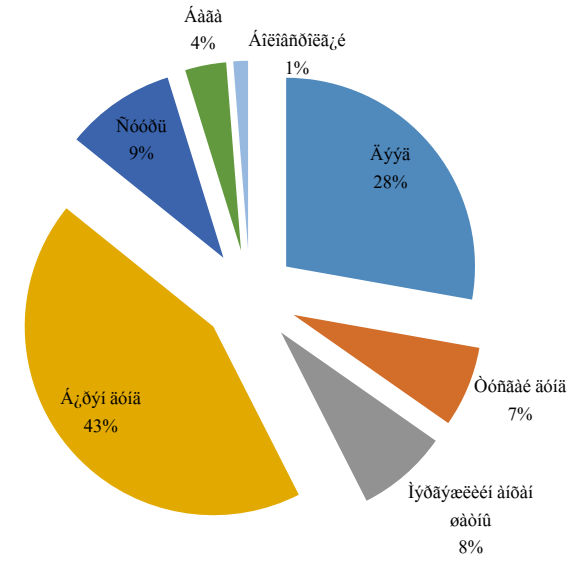


ᠭᠣᠪᠢ-ᠠᠯᠲᠠᠢ ᠠᠶᠢᠮᠦᠯᠤᠯᠤᠰ ᠰᠤᠲᠢᠰᠲᠢᠬᠢᠶᠢᠨ ᠬᠡᠯᠲᠡᠰ

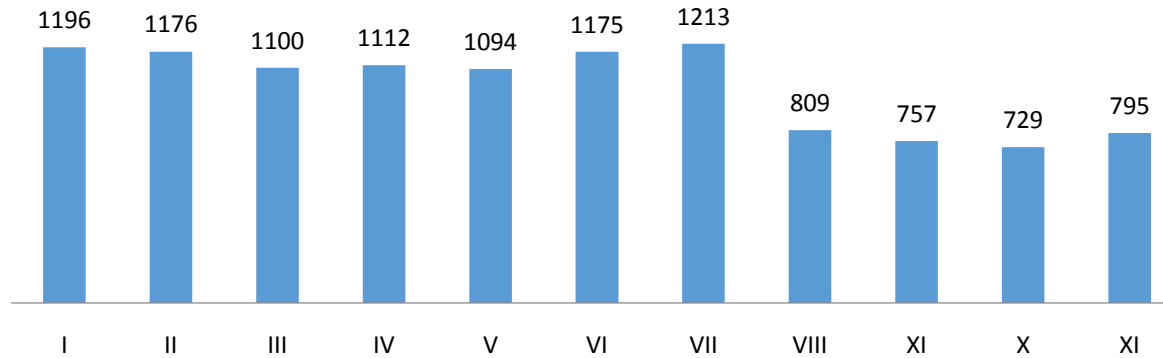
Хөдөлмөрийн хэлтэст шинээр бүртгүүлсэн болон ажилд зуучлагдан орсон иргэд, сар бүрийн эцсийн байдлаар



Бүртгэлтэй ажилгүй иргэд, боловсролын түвшнээр, 11 дүгээр сарын эцэст



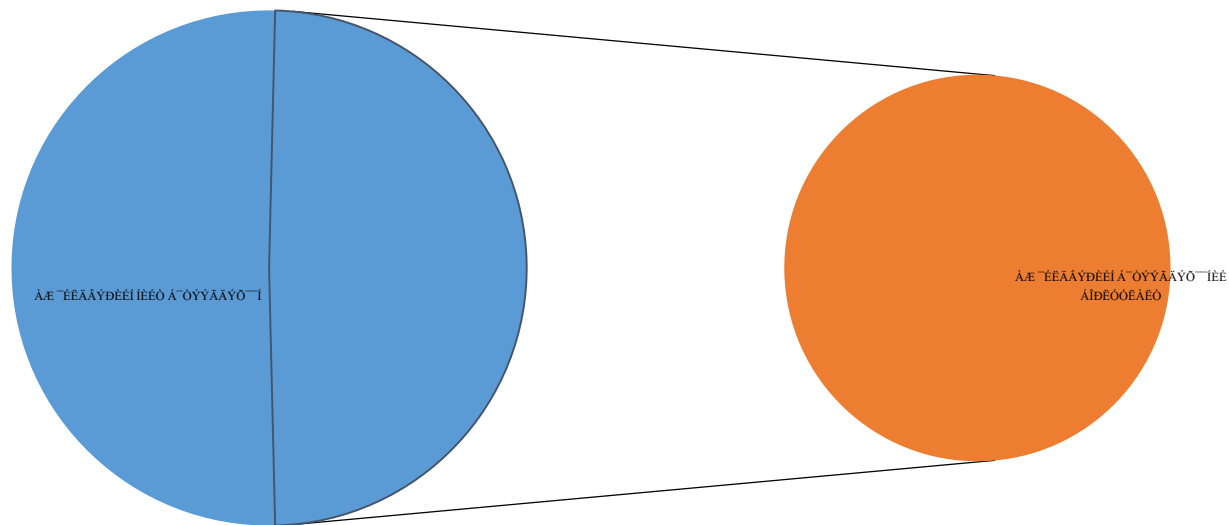
Бүртгэлтэй ажилгүйчүүд, сар бүрийн эцэст





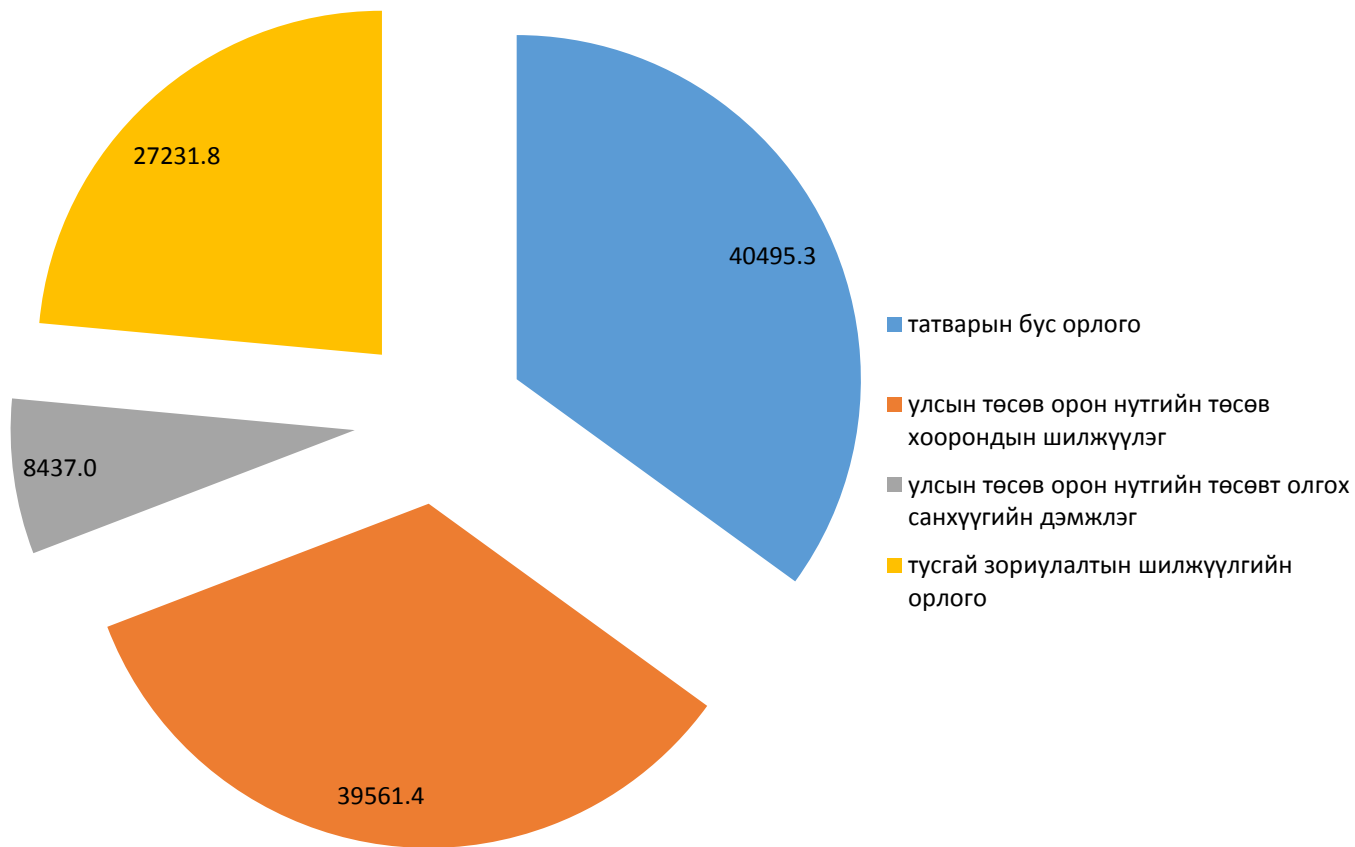
МАКРО ЭДИЙН ЗАСГИЙН ҮЗҮҮЛЭЛТ

АЭ ҮЕЭААҮДЭЕІ САЛБАРЫН ІЕЕӨ А ҮҮААҮӨ І ҮЙЛДВЭРЛЭЛТ, БОРЛУУЛАЛТ



ᠮᠠᠯᠠᠮᠤ ᠡᠨᠢᠯᠡᠭᠡᠨ ᠵᠠᠰᠭᠢᠨ ᠤᠵᠤᠯᠡᠯᠲ

ТӨСВИЙН ОРЛОГО 2015 ОНЫ АРАВАННЭГДҮГЭЭР САРД /САЯ ТӨГРӨГ/



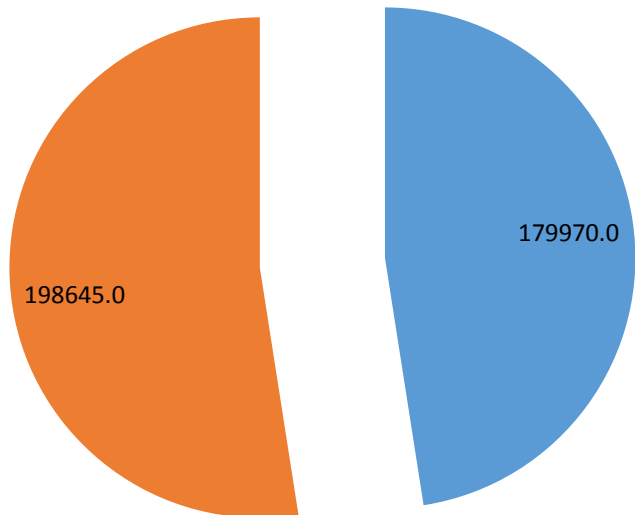
ᠭᠣᠪᠢ-ᠠᠯᠲᠠᠢ ᠠᠶᠢᠮᠦᠢ ᠰᠤᠲᠢᠰᠲᠢᠬᠢᠶᠢᠨ ᠬᠡᠯᠲᠡᠰ



ᠭᠣᠪᠢ-ᠠᠯᠲᠠᠢ ᠠᠶᠢᠮᠦᠭᠢᠨ ᠰᠤᠲᠢᠰᠲᠢᠬᠢᠶᠢᠨ ᠬᠡᠯᠲᠡᠰ

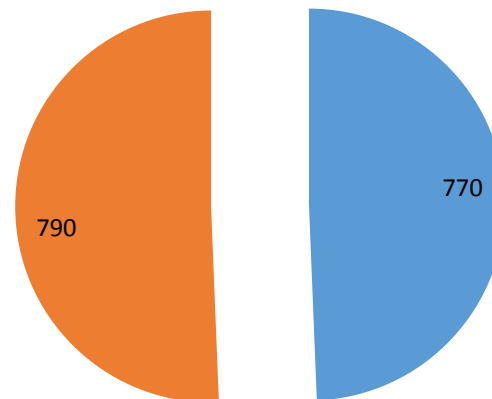
ХОЛБОО

Харилцаа холбооны үйлчилгээний орлого, мян.төг



■ 2014.XI ■ 2015.XI

Суурин утасны цэгийн тоо



■ 2014.XI ■ 2015.XI

