



ᠭᠣᠪᠢ-ᠠᠯᠲᠠᠢ ᠠᠶᠢᠮᠦᠭᠢᠨ ᠰᠤᠲᠢᠰᠲᠢᠬᠢᠶᠢᠨ ᠬᠡᠯᠲᠡᠰ

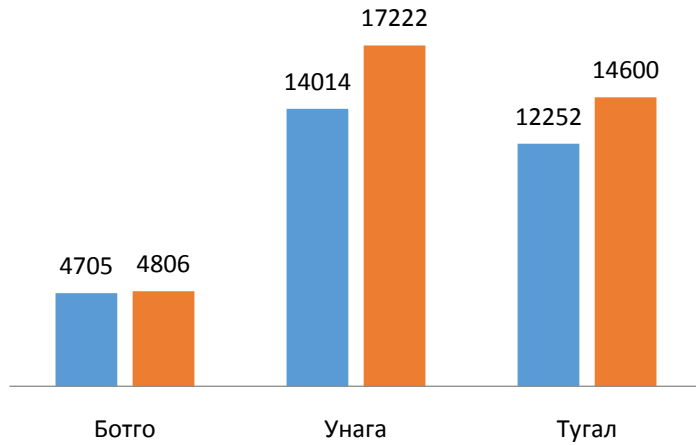
# СТАТИСТИК МЭДЭЭЛЭЛ

Аймгийн нийгэм эдийн засгийн байдал, 9-р сард

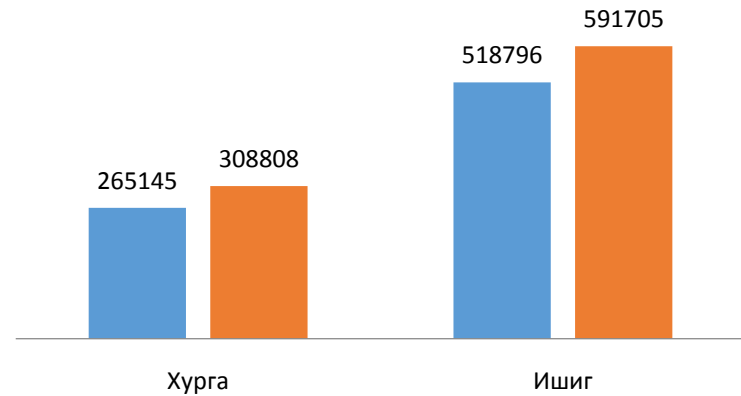
Статистикийн хэлтсийн ахлах мэргэжилтэн  
Д.Тунгалаг

2015.10.12

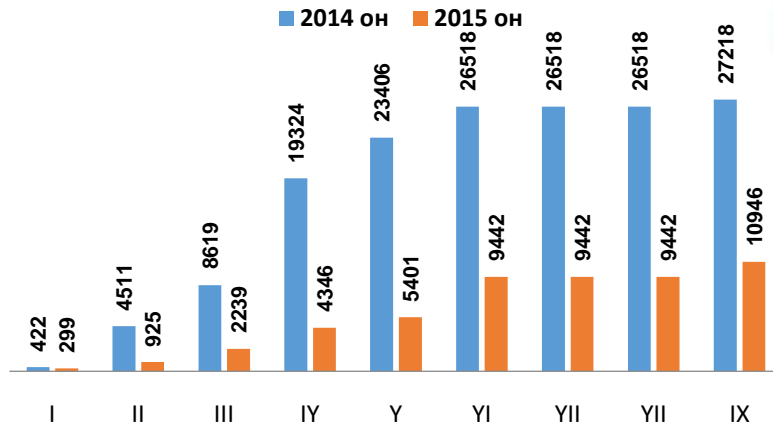
■ Бойжсон төл 2014.9 сар ■ Бойжсон төл 2015.9 сар



■ Бойжсон төл 2014.9 сар ■ Бойжсон төл 2015.9 сар



### Зүй бусаар хорогдсон мал /сараар/



ᠭᠣᠪᠢ-ᠠᠯᠲᠠᠢ ᠠᠶᠢᠮᠦᠯᠢ ᠰᠤᠲᠢᠰᠲᠢᠬᠡᠢ ᠬᠡᠯᠲᠡᠰ

ХЭРЭГЛЭЭНИЙ ҮНИЙН ГОВЬ-АЛТАЙ АЙМГИЙН ИНДЕКС, бүлгээр

Бараа, үйлчилгээний бүлэг	Жин	2015 V	2015 V	2015 V	2015 V
		2010 XII	2014 V	2014 XII	2015 IV
<b>Ерөнхий индекс</b>	<b>100</b>	<b>152.3</b>	<b>106.1</b>	<b>104.5</b>	<b>99.1</b>
Хүнсний бараа, ундаа, ус	29.3	152.5	101.6	101.5	97.0
Согтууруулах ундаа, тамхи	3.2	221.5	112.2	106.1	100.1
Хувцас, бөс бараа, гутал	16.1	151.3	107.3	104.3	100.4
Орон сууц, ус, цахилгаан, түлш	12.3	119.0	107.0	106.6	100.4
Гэр ахуйн тавилга, бараа	4.7	146.0	103.9	103.5	101.4
Эм, тариа, эмнэлгийн үйлчилгээ	3.6	118.7	98.3	97.5	100.0
Тээвэр	12.2	138.5	111.2	109.8	101.2
Холбооны хэрэгсэл, шуудангийн үйлчилгээ	4.4	96.0	100.0	100.0	100.0
Амралт, чөлөөт цаг, соёлын бараа, үйлчилгээ	2.8	111.3	103.9	103.9	100.0
Боловсролын үйлчилгээ	4.7	360.6	131.8	131.8	100.0
Зочид буудал, нийтийн хоол, дотуур байрны үйлчилгээ	2.6	184.8	114.3	113.9	104.2
Бусад бараа, үйлчилгээ	4.1	142.2	109.1	103.7	100.3



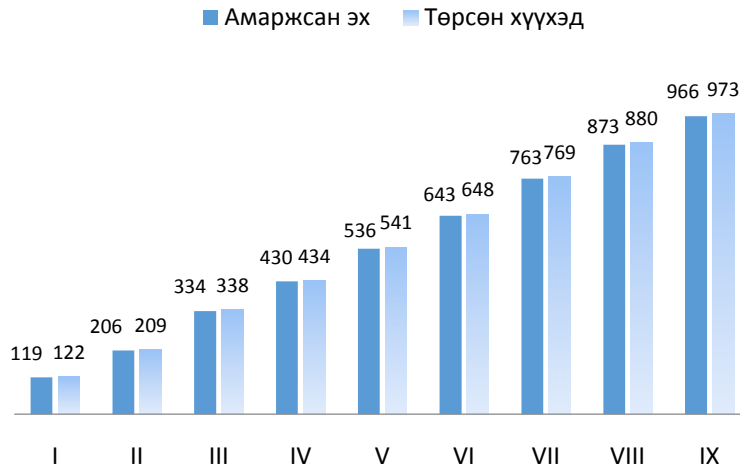
Хэрэглээний бараа, үйлчилгээний үнийн индекс Говь-Алтай аймгийн төвд 2015 оны 9 дүгээр сард оны эхнээс 4.5 хувь, өмнөх оны мөн үеэс 6.1 хувь, суурь үеийнхээс 52.3 хувиар өсч, өмнөх сараас 0.9 хувиар буурсан.

Ерөнхий индекс 2015 оны 9 дүгээр сард өмнөх сарынхаас 0.9 хувиар буурахад хүнсний бараа, ундаа, усны бүлгийн үнэ дүнгээрээ 3.0 хувиар буурсан нь голлон нөлөөлжээ. Тус бүлгийн индекс буурахад тухайн бүлэгт өндөр хувийн жин эзэлдэг махны үнэ 500-1000 төгрөг, хүнсний ногоо, жимс, жимсгэнэ 200-500 төгрөгөөр буурсан нь нөлөөлсөн байна.



ᠭᠣᠪᠢ-ᠠᠯᠲᠠᠢ ᠠᠶᠢᠮᠦᠨ ᠰᠤᠲᠢᠰᠲᠢᠬᠢᠶᠢᠨ ᠬᠡᠯᠲᠡᠰ

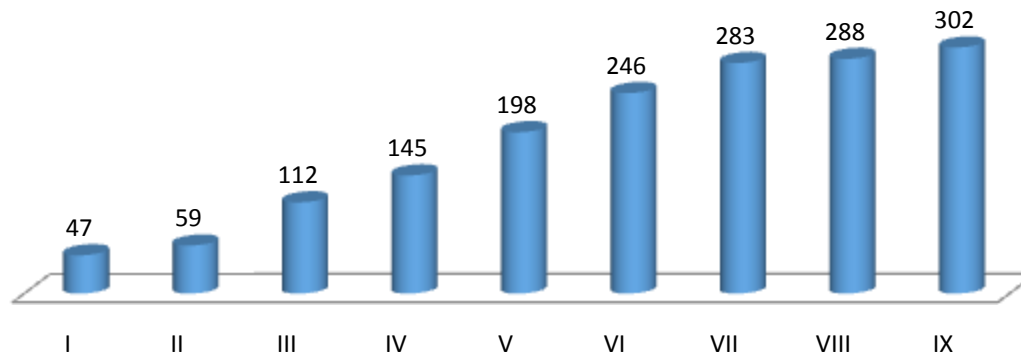
### Амаржсан эх, төрсөн хүүхдийн тоо, сар бүрийн эцэст



### Эндсэн хүүхдийн тоо, сар бүрийн эцэст



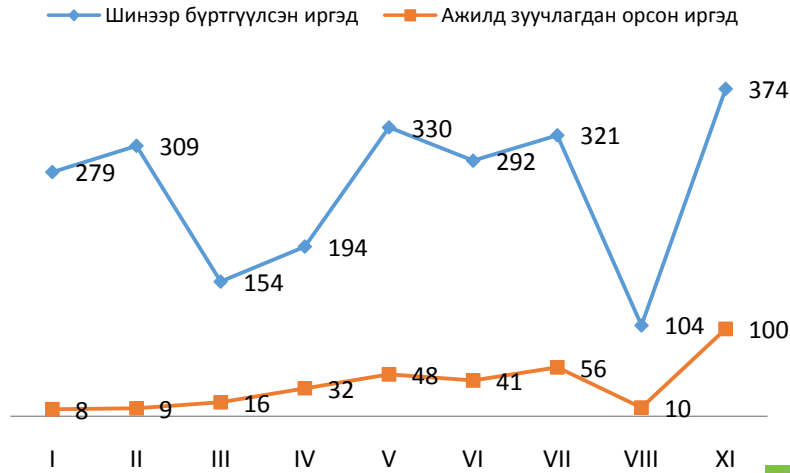
### Халдварт өвчнөөр өвчлөгчид, сар бүрийн эцсийн байдлаар



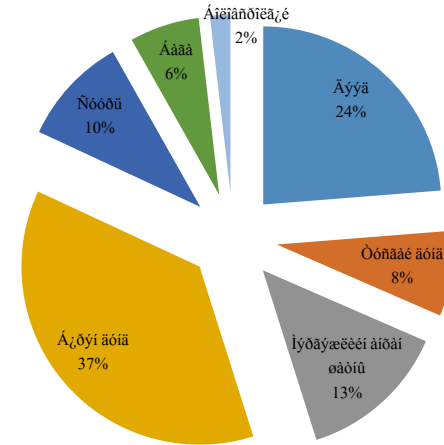


ᠭᠣᠪᠢ-ᠠᠯᠲᠠᠢ ᠠᠶᠢᠮᠦᠢ ᠰᠤᠲᠢᠰᠲᠢᠬᠢᠶᠢᠨ ᠬᠡᠯᠲᠡᠰ

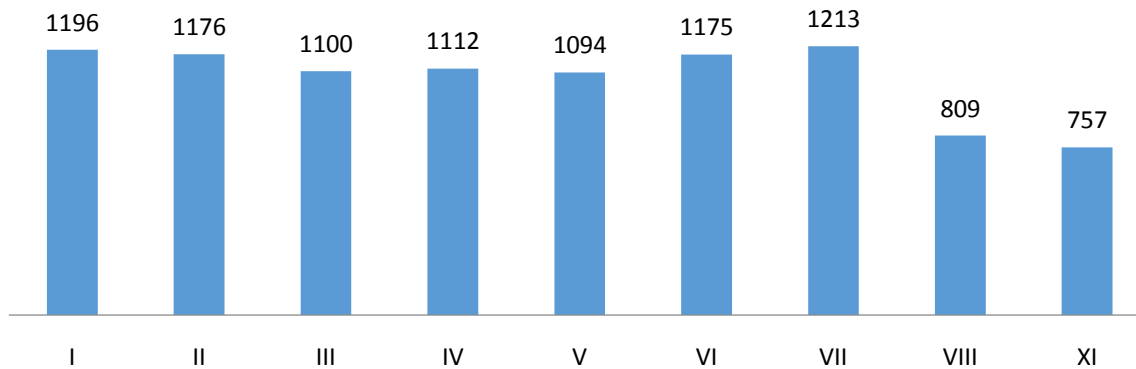
**Хөдөлмөрийн хэлтэст шинээр бүртгүүлсэн болон ажилд зуучлагдан орсон иргэд, сар бүрийн эцсийн байдлаар**



**Бүртгэлтэй ажилгүй иргэд, боловсролын түвшнээр, 4 дүгээр сарын эцэст**



**Бүртгэлтэй ажилгүйчүүд, сар бүрийн эцэст**



# АНХААРАЛ ТАВЬСАНД БАЯРЛАЛАА

ᠠᠶᠢᠨ-ᠠᠰᠣᠶᠡ ᠠᠰᠢᠨ, ᠠᠨᠢᠶᠢᠨᠠᠶᠢᠨ ᠨᠣᠢ, ᠠᠰᠢᠨᠠᠶᠢᠨ ᠴᠠᠣᠠ-ᠶᠢ  
байр,

Утас : (7048-4278)

(7048-3442)

Э-майл : [stat\\_altai@yahoo.com](mailto:stat_altai@yahoo.com)



ᠠᠶᠢᠨ-ᠠᠰᠣᠶᠡ ᠠᠰᠢᠨ  
ᠠᠨᠢᠶᠢᠨᠠᠶᠢᠨ ᠨᠣᠢ  
ᠠᠰᠢᠨᠠᠶᠢᠨ ᠴᠠᠣᠠ-ᠶᠢ  
ᠠᠶᠢᠨ-ᠠᠰᠣᠶᠡ ᠠᠰᠢᠨ  
ᠠᠨᠢᠶᠢᠨᠠᠶᠢᠨ ᠨᠣᠢ  
ᠠᠰᠢᠨᠠᠶᠢᠨ ᠴᠠᠣᠠ-ᠶᠢ