



ᠭᠣᠪᠢ-ᠠᠯᠲᠠᠢ ᠠᠶᠢᠮᠦᠭᠢᠨ ᠨᠢᠶᠭᠦᠮ,  
ᠡᠳᠢᠶᠢᠨ ᠵᠠᠰᠦᠭᠢᠨ ᠮᠡᠳᠡᠭᠡᠯᠡᠯ  
/2016 ᠣᠨᠢ 3-ᠦ ᠰᠠᠷᠳᠤ/

# ГОВЬ-АЛТАЙ АЙМГИЙН НИЙГЭМ, ЭДИЙН ЗАСГИЙН МЭДЭЭЛЭЛ /2016 ОНЫ 3-Р САРД/

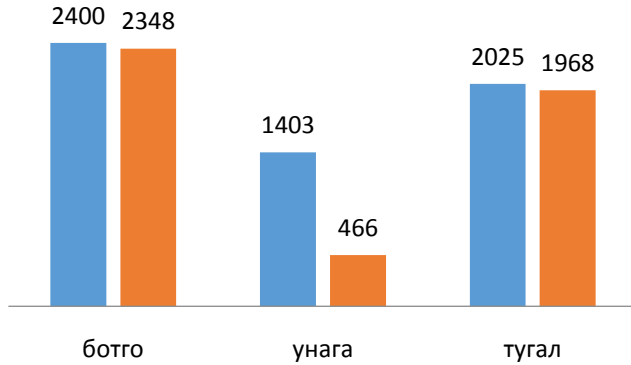
2016.04.15



ᠭᠣᠪᠢ-ᠠᠯᠲᠠᠢ ᠠᠶᠢᠮᠦᠯᠢ ᠰᠤᠲᠢᠰᠲᠢᠬᠢᠶᠢᠨ ᠬᠡᠯᠲᠡᠰ

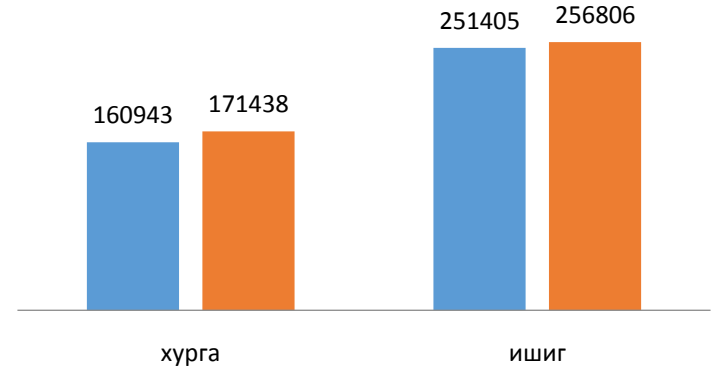
### Бойжсон төл /бодын

■ 2015 он 3 сар    ■ 2016 он 3 сар



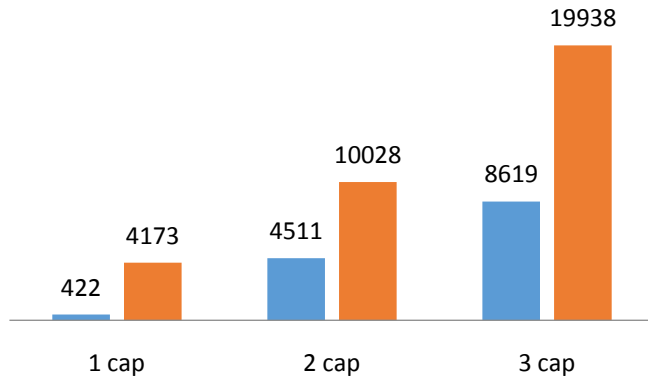
### Бойжсон төл /богийн

■ 2015 он 3 сар    ■ 2016 он 3 сар



### Зүй бусаар хорогдсон мал

■ 2015 он    ■ 2016 он



ХЭРЭГЛЭЭНИЙ ҮНИЙН ГОВЬ-АЛТАЙ АЙМГИЙН ИНДЕКС, бүлгээр

Бараа, үйлчилгээний бүлэг	Жин	<u>2016 III</u>	<u>2016 III</u>	<u>2016 III</u>	<u>2016 III</u>
		2010 XII	2015 III	2015 XII	2016 II
<b>Ерөнхий индекс</b>	<b>100</b>	<b>157.9</b>	<b>104.5</b>	<b>105.5</b>	<b>103.1</b>
Хүнсний бараа, ундаа, ус	29.3	158.0	99.5	115.3	110.1
Согтууруулах ундаа, тамхи	3.2	221.5	105.5	99.8	99.8
Хувцас, бөс бараа, гутал	16.1	158.9	107.8	101.2	100.1
Орон сууц, ус, цахилгаан, түлш	12.3	138.7	114.3	98.8	94.4
Гэр ахуйн тавилга, бараа	4.7	149.8	104.6	102.2	99.9
Эм, тариа, эмнэлгийн үйлчилгээ	3.6	119.3	97.6	100.5	100.5
Тээвэр	12.2	135.7	105.2	97.9	99.5
Холбооны хэрэгсэл, шуудангийн үйлчилгээ	4.4	96.0	100.0	100.0	100.0
Амралт, чөлөөт цаг, соёлын бараа, үйлчилгээ	2.8	111.3	103.9	100.0	100.0
Боловсролын үйлчилгээ	4.7	360.6	131.8	100.0	100.0
Зочид буудал, нийтийн хоол, дотуур байрны үйлчилгээ	2.6	185.9	114.6	100.0	100.0
Бусад бараа, үйлчилгээ	4.1	142.4	99.7	100.0	100.0

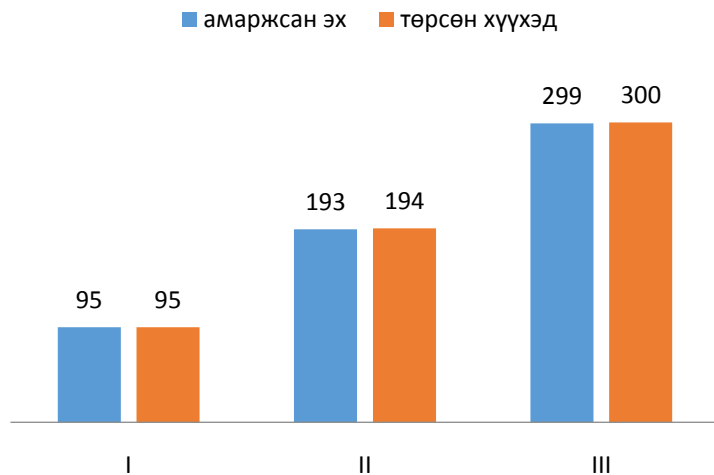
Хэрэглээний бараа, үйлчилгээний үнийн индекс Говь-Алтай аймгийн төвд 2016 оны 3 дүгээр сард өмнөх сараас 3.1 хувь, оны эхнээс 5.5 хувь, өмнөх оны мөн үеэс 4.5 хувь, суурь үеийнхээс 57.9 хувиар өсчээ.

Ерөнхий индекс 2016 оны 3 дүгээр сард өмнөх сарынхаас 3.1 хувиар өсөхөд хүнсний бараа, ундаа, усны бүлгийн үнэ дүнгээрээ 10.1 хувиар өссөн нь голлон нөлөөлжээ. Тус бүлгийн индекс өсөхөд тухайн бүлэгт өндөр хувийн жин эзэлдэг махны үнэ 500-2000 төгрөгөөр өссөн нь нөлөөлсөн байна.

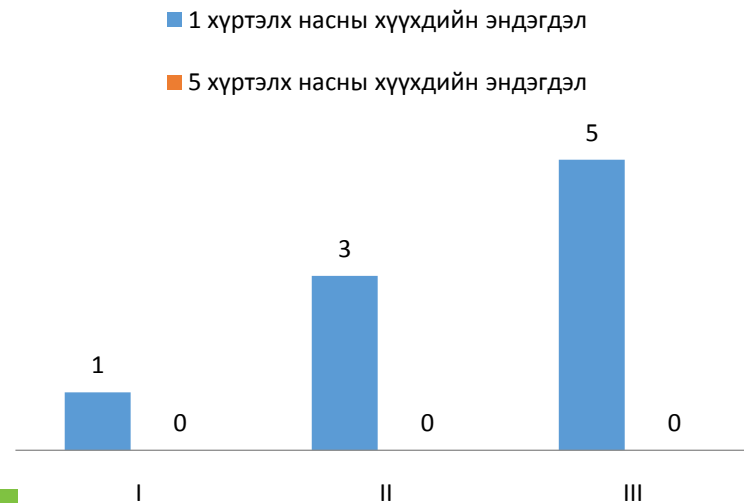


ᠭᠣᠪᠢ-ᠠᠯᠲᠠᠢ ᠠᠶᠢᠮᠦᠢ ᠰᠤᠲᠢᠰᠲᠢᠬᠢᠶᠢᠨ ᠬᠡᠯᠲᠡᠰ

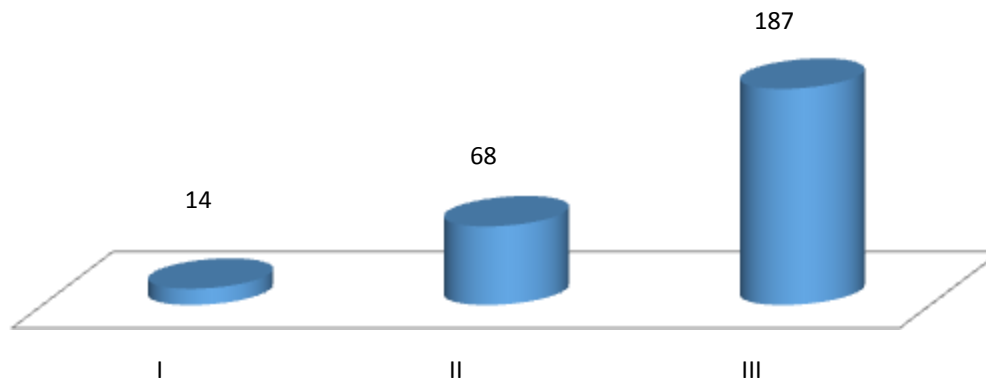
### Амаржсан эх, төрсөн хүүхдийн тоо, 1-3 сар



### Эндсэн хүүхдийн тоо, 1-3 сар



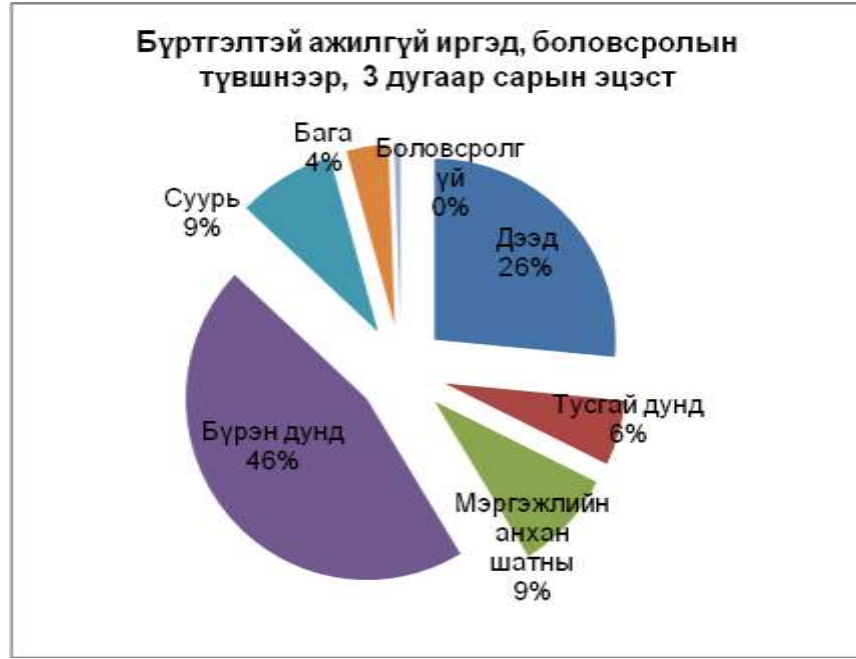
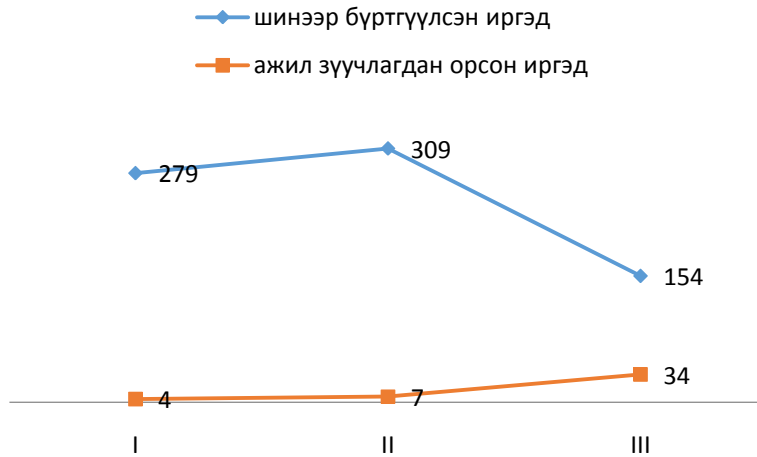
### Халдварт өвчнөөр өвчлөгчид, сар бүрийн эцсийн байдлаар



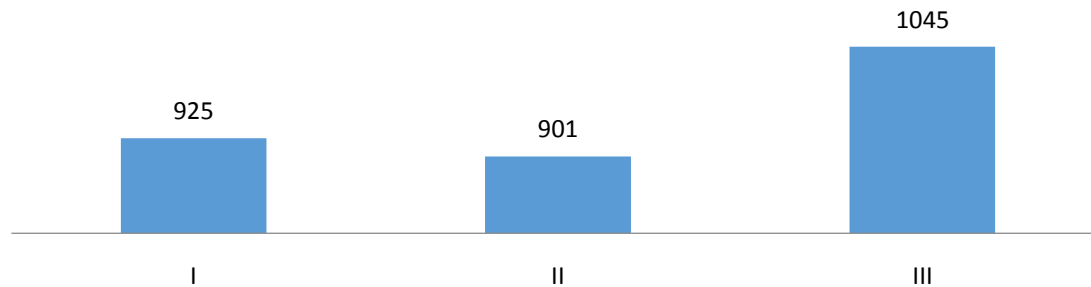


ᠭᠣᠪᠢ-ᠠᠯᠲᠠᠢ ᠠᠶᠢᠮᠦᠯᠤᠯᠤᠰ ᠰᠤᠲᠢᠰᠲᠢᠬᠡᠢ ᠬᠡᠯᠲᠡᠰ

**Хөдөлмөрийн хэлтэст шинээр бүртгүүлсэн болон ажилд зуучлагдан орсон иргэд, сар бүрийн эцсийн байдлаар**



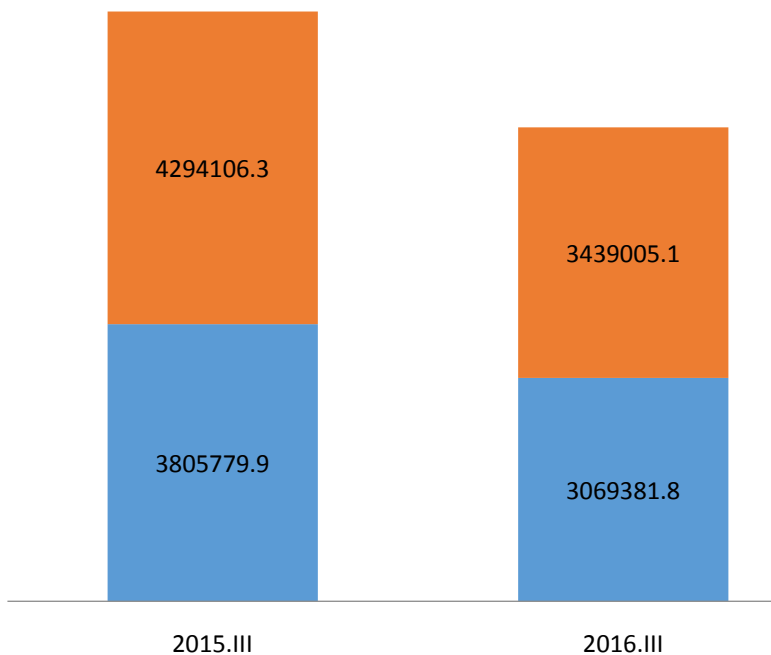
**Бүртгэлтэй ажилгүйчүүд, сар бүрийн эцэст**



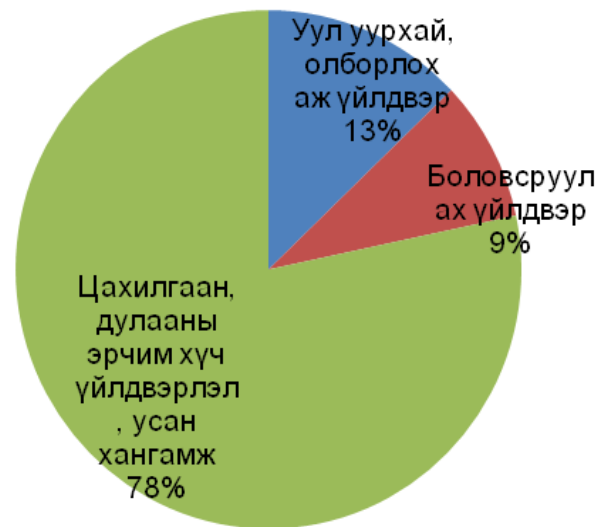
# МАКРО ЭДИЙН ЗАСГИЙН ҮЗҮҮЛЭЛТ

## АЖ ҮЙЛДВЭРИЙН САЛБАРЫН НИЙТ БҮТЭЭГДЭХҮҮН ҮЙЛДВЭРЛЭЛТ, БОРЛУУЛАЛТ ОНЫ ҮНЭЭР, САЯ ТӨГРӨГ

- аж үйлдвэрийн бүтээгдэхүүн үйлдвэрлэлт
- аж үйлдвэрийн бүтээгдэхүүн үйлдвэрлэлтийн борлуулалт



Аж үйлдвэрийн салбарын бүтээгдэхүүн үйлдвэрлэлт, салбараар 2016.I-III



ᠮᠠᠬᠤᠷ᠎ᠠ ᠡᠳᠢᠶ᠋ᠢᠨ ᠵᠠᠰᠭᠢᠨ ᠶ᠋ᠵᠢᠭᠦᠯᠡᠯᠲᠤ

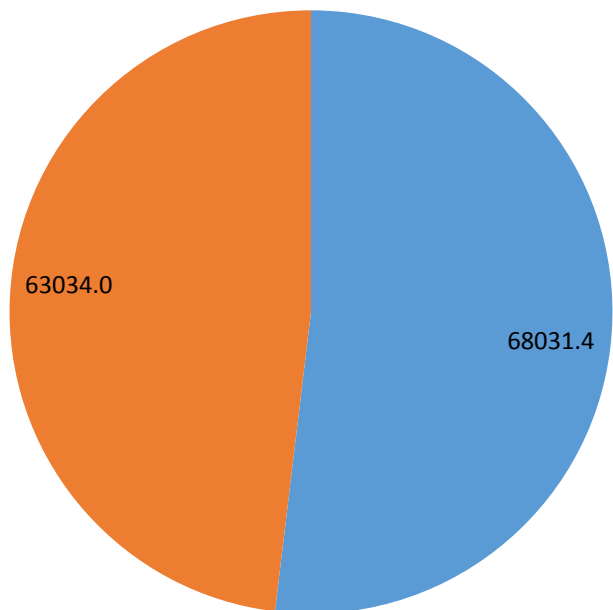


# ХОЛБОО

ᠬᠣᠯᠪᠤᠭ᠎ᠠ

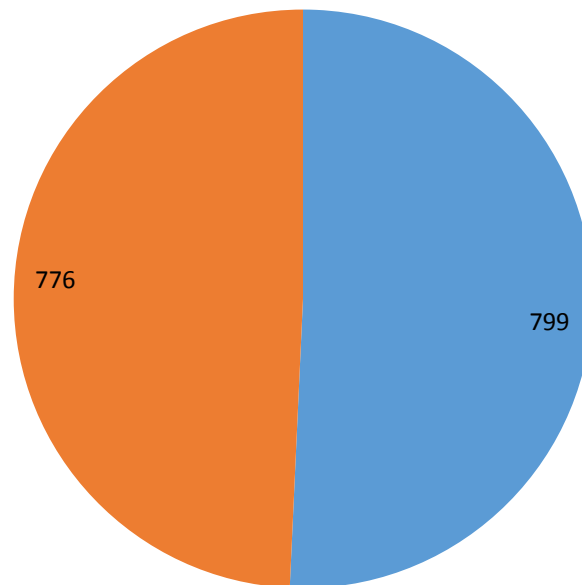
Харилцаа холбооны үйлчилгээний орлого  
мян.төг

■ 2015.III ■ 2016.III



Суурин утасны цэгийн тоо

■ 2015.III ■ 2016.III



# АНХААРАЛ ТАВЬСАНД БАЯРЛАЛАА

Говь-Алтай аймаг, Есөнбулаг  
сум, Аймгийн ЗДТГ-н I байр,

Утас : ( 7048-4278)

(7048-3442)

Э-майл : [govi-altai@nso.mn](mailto:govi-altai@nso.mn)  
[stat\\_altai@yahoo.com](mailto:stat_altai@yahoo.com)



ᠠᠨᠬᠠᠶ᠋ᠠᠷᠠᠯ ᠲᠠᠪᠦᠰᠠᠨᠳ  
ᠪᠠᠶᠠᠷᠯᠠᠯᠠᠭ