



ᠭᠣᠪᠢ-ᠠᠯᠲᠠᠢ ᠠᠶᠢᠮᠭᠢᠨ ᠨᠢᠶᠭᠦᠮ,  
ᠡᠳᠢᠶᠢᠨ ᠵᠠᠰᠭᠢᠶᠢᠨ 2020 ᠣᠨᠶ 1  
ᠳᠦᠭᠡᠭᠦᠷ ᠤᠯᠢᠷᠯᠢᠶᠢᠨ ᠲᠠᠨᠢᠯᠴᠠᠭᠤᠯᠭᠠ

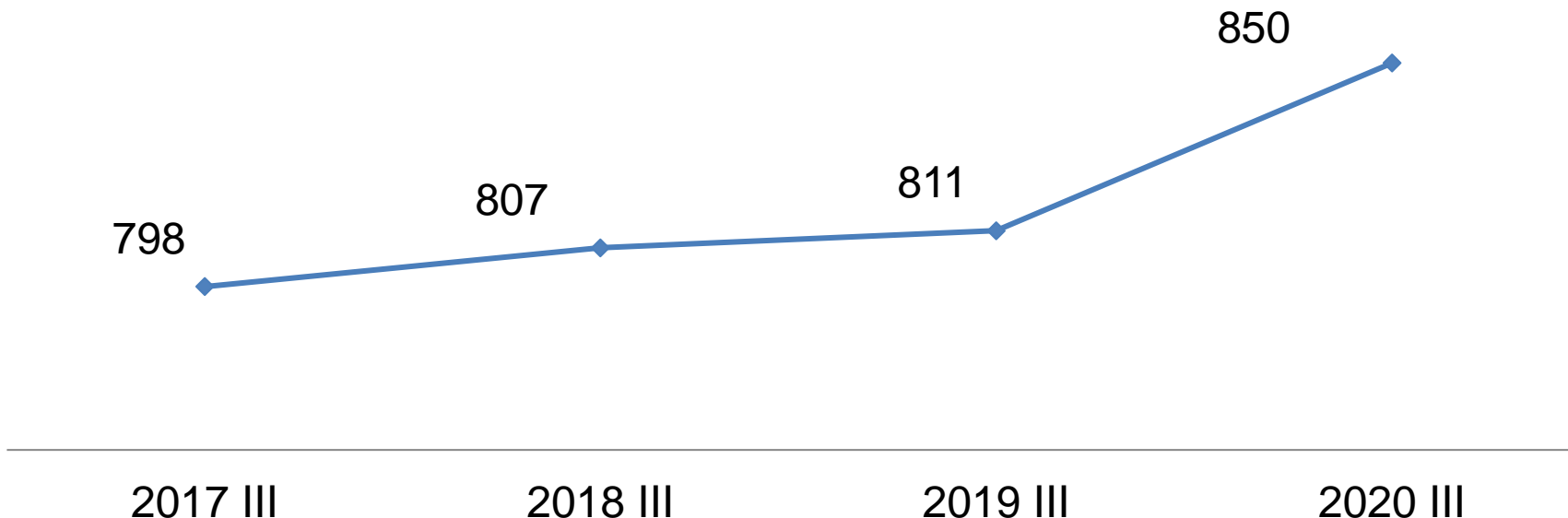
# ГОВЬ-АЛТАЙ АЙМГИЙН НИЙГЭМ, ЭДИЙН ЗАСГИЙН 2020 ОНЫ 1 ДҮГЭЭР УЛИРЛЫН ТАНИЛЦУУЛГА

СТАТИСТИКИЙН ХЭЛТЭС  
2020.04.14

# БҮРТГЭЛТЭЙ АЖИЛГҮЙ ИРГЭН



Хөдөлмөр, Халамж үйлчилгээний газарт бүртгэлтэй  
ажилгүй иргэд

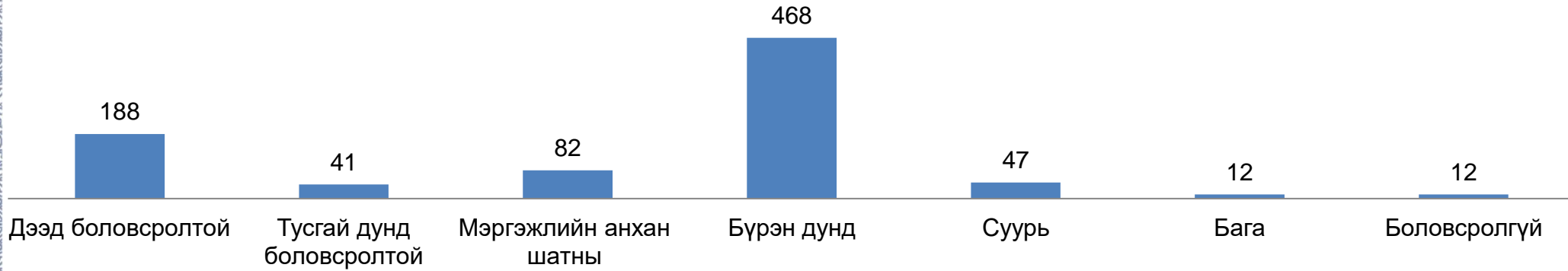


Бүртгүүлсэн иргэд 2020 оны 03 дугаар сарын эцэст 850 байгаа нь өмнөх оны мөн үеэс 39 (4.8%) хүнээр буурч, өмнөх сараас 15 (1.8%) хүнээр өсч, бүртгэлтэй ажилгүй иргэдийн 397 (46.7%) эмэгтэйчүүд байна. Ажилгүй иргэдийн 16 (1.9%) хөгжлийн бэрхшээлтэй иргэд байгаа ба 9 (56.2%) эмэгтэйчүүд байна. Ажилгүй 177 иргэн шинээр бүртгүүлж, бүртгэлтэй байсан 35 иргэн ажилд зуулчлагдан орж, 162 иргэн ажил идэвхтэй хайхгүй байгаа шалтгаанаар бүртгэлээс хасагдсан байна.

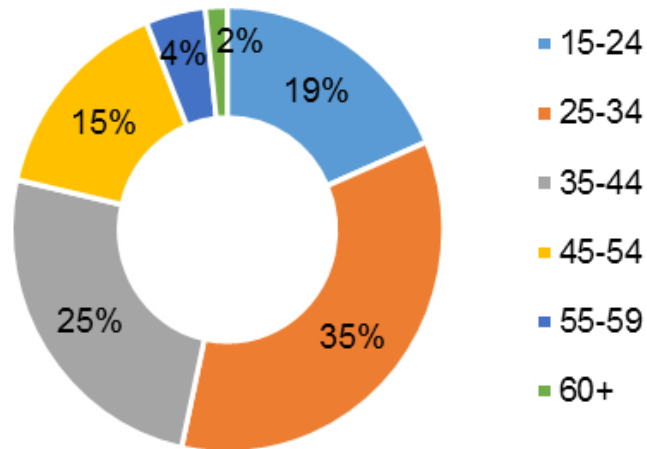


МОНГОЛЫН УЛСЫН СТАТИСТИК

### Бүртгэлтэй ажилгүй иргэд, боловсролын түвшнээр, 2020 оны 3 сарын эцэст



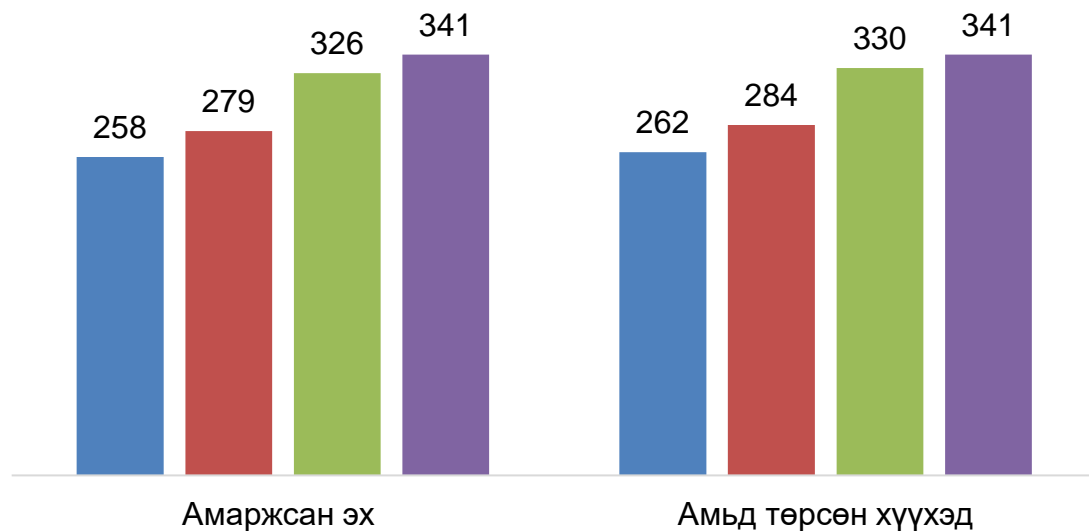
Бүртгэлтэй ажилгүй иргэд, насны бүлгээр 2020 оны эхний 3 сарын байдлаар



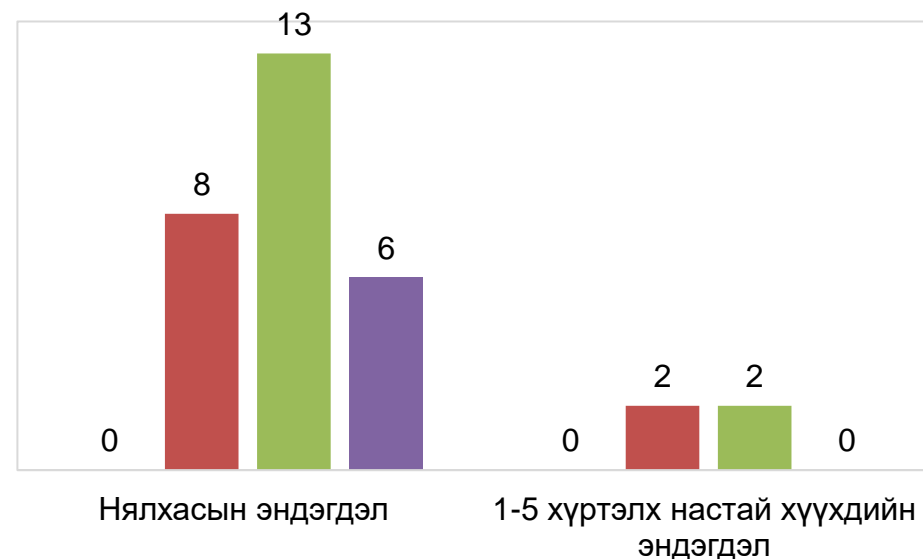
Бүртгэлтэй ажилгүй иргэдийн 55.1 хувийг бүрэн дунд, 22.1 хувийг дипломын болон бакалаврын дээд, 9.7 хувийг техник мэргэжлийн, 5.5 хувийг суурь, 4.8 хувийг тусгай мэргэжлийн дунд, 1.4 хувийг бага, 1.4 хувийг ямар ч боловсролгүй иргэд эзэлж байна.

# ЭРҮҮЛ МЭНД

■ 2017 I-III ■ 2018 I-III ■ 2019 I-III ■ 2020 I-III



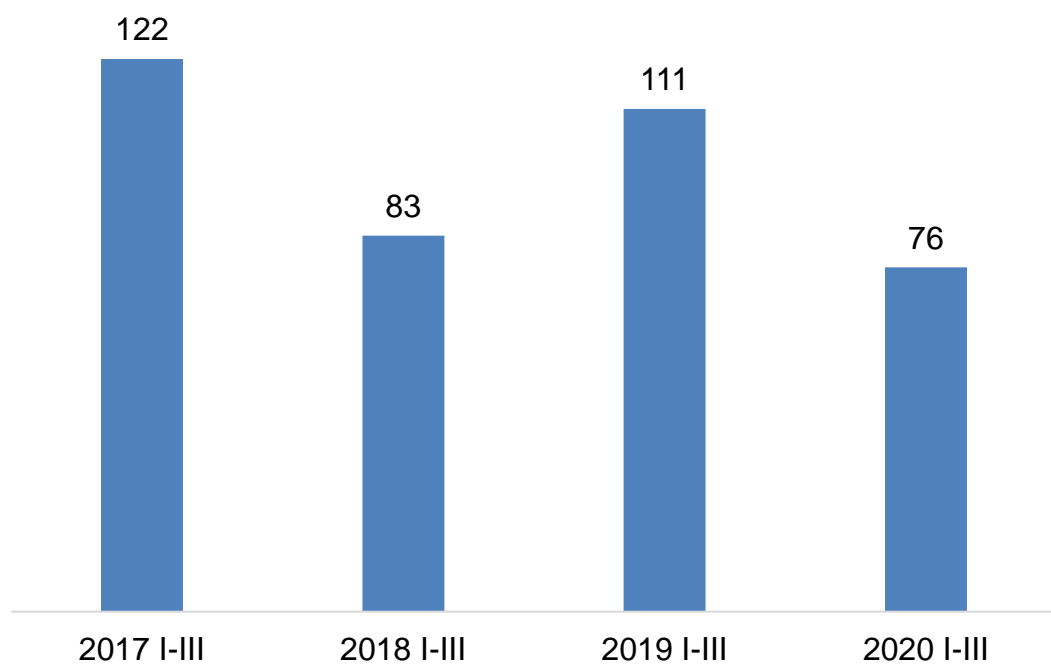
■ 2017 I-III ■ 2018 I-III ■ 2019 I-III ■ 2020 I-III



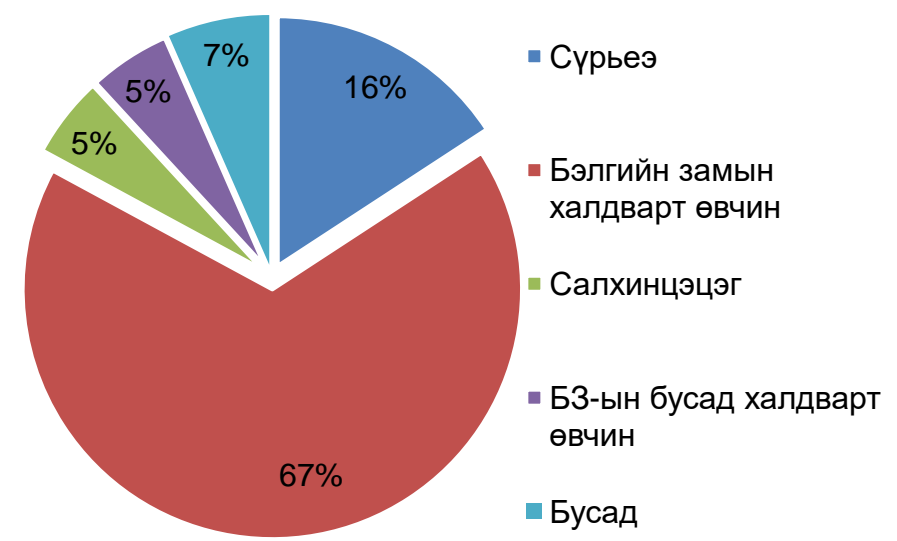
Аймгийн хэмжээнд 2020 оны эхний 3 сарын байдлаар 341 эх амаржиж, 341 хүүхэд төрүүлсэн нь өмнөх оны мөн үеэс амаржсан эх 15 (4.6%)-аар, амьд төрсөн хүүхэд 11 (3.3%)-аар тус тус өссөн байна. Аймгийн хэмжээнд нялхсын эндэгдэл 2020 оны эхний 3 сард 6 болж, өмнөх оны мөн үеэс 7 (53.8%)-аар, 1-5 хүртэлх настай хүүхдийн эндэгдэл өмнөх оны мөн үеэс 2 тохиолдлоор буурсан байна.



Халдварт өвчнөөр өвчлөгчид, жил бүрийн эхний 3 сарын байдлаар



Халдварт өвчний төрлөөр 2020 оны 3 сарын байдлаар



Халдварт өвчнөөр өвчлөгчид 76 болж, өмнөх оны мөн үеэс 35 (31.5%)-аар буурахад гар, хөл, амны өвчнөөр өвчлөгчид 7 (77.8%)-аар, салхинцэцэг өвчнөөр өвчлөгчид 40 (90.9%)-аар буурсан нь голлон нөлөөлсөн байна. Харин трихоминиаз өвчнөөр өвчлөгчид 3 (3 дахин), тэмбүү 8 (33.3%) сүрьеэ өвчнөөр өвчлөгчид 9 (3 дахин) өссөн байна.



## МӨНГӨ, ЗЭЭЛ

Зээлийн өрийн үлдэгдэл 2020 оны 03 сард 120.6 тэрбум төгрөг байгаа ба 0.8 хувийг чанаргүй зээл эзэлж байна.



Харицахын үлдэгдэл 2020 оны 03 сард 16.2 тэрбум төгрөг байгаа ба үүнээс иргэдийн харилцахын үлдэгдэл 10.2 тэрбум буюу 53.6 хувийг эзэлж байна.



Нийт хадгаламжийн үлдэгдэл 2020 оны 03 сард 91.6 тэрбум төгрөгт хүрчээ.



# ХЭРЭГЛЭЭНИЙ ҮНИЙН ИНДЕКС



Хэрэглээний бараа, үйлчилгээний үнийн индекс Говь-Алтай аймгийн хэмжээнд 2020 оны 03 дугаар сард өмнөх оны мөн үеэс 5.5 хувь, жилийн эцсээс 2.3 хувь, өмнөх сараас 0.8 хувиар өссөн байна.

Ерөнхий индекс 2020 оны 03 дугаар сард өмнөх сараас 0.8 хувиар өсөхөд хүнсний бараа, ундаа, ус бүлгийн индекс 2.7 хувь, эм тариа эмнэлгийн үйлчилгээ бүлгийн индекс 2.0 хувиар өссөн нь голлон нөлөөлжээ.

ХЭРЭГЛЭЭНИЙ ҮНИЙН ГОВЬ-АЛТАЙ АЙМГИЙН ИНДЕКС, бүлгээр, 2015=100%

Бараа, үйлчилгээний бүлэг	Жин	2020-03	2020-03	2020-03
		2019-03	2019-12	2020-02
Ерөнхий индекс	100.0	105.5	102.3	100.8
Хүнсний бараа, ундаа, ус	29.3	108.5	109.1	102.7
Согтууруулах ундаа, тамхи	3.2	101.7	101.0	101.0
Хувцас, бөс бараа, гутал	16.1	104.5	101.2	100.7
Орон сууц, ус, цахилгаан, түлш	12.3	108.5	100.1	100.0
Гэр ахуйн тавилга, бараа	4.7	103.8	100.5	100.3
Эм, тариа, эмнэлгийн үйлчилгээ	3.6	107.9	104.1	102.0
Тээвэр	12.2	99.3	99.9	99.9
Холбооны хэрэгсэл, шуудангийн үйлчилгээ	4.4	99.5	100.0	100.0
Амралт, чөлөөт цаг, соёлын бараа, үйлчилгээ	2.8	100.0	100.0	100.0
Боловсролын үйлчилгээ	4.7	112.7	100.0	100.0
Зочид буудал, нийтийн хоол, дотуур байрны үйлчилгээ	2.6	107.7	100.0	100.0
Бусад бараа, үйлчилгээ	4.1	101.9	100.2	100.1



Урьдчилсан  
2020 оны 03 дугаар сард  
Хэрэглээний үнийн индекс

# АЖ ҮЙЛДВЭР

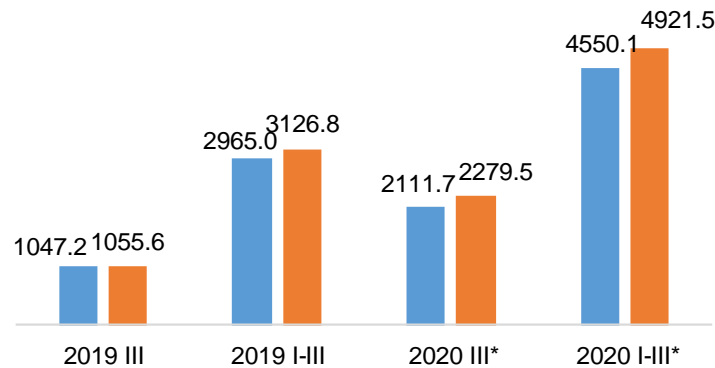


ᠠᠵᠤ ᠤᠶᠢᠯᠳᠦᠪᠦᠷ



Аж үйлдвэрийн салбарын нийт үйлдвэрлэл 2020 оны 3 дугаар сарын байдлаар 4 тэрбум 550.1 сая төгрөгт хүрчээ. Аж үйлдвэрийн нийт үйлдвэрлэлийн 81.0 хувийг цахилгаан, дулааны эрчим хүч үйлдвэрлэл, усан хангамж үйлдвэрлэл, 5.0 хувийг боловсруулах үйлдвэрлэл, 14.0 хувийг уул уурхай, олборлох аж үйлдвэрийн салбар тус тус эзэлж байна. Нийт 4 тэрбум 921.5 сая төгрөгийн бүтээгдэхүүнийг борлуулсан байна.

Аж үйлдвэрийн салбарын бүтээгдэхүүн үйлдвэрлэл, борлуулалт, 3 сар, сая төгрөг



- АЖ ҮЙЛДВЭРИЙН НИЙТ БҮТЭЭГДЭХҮҮН ҮЙЛДВЭРЛЭЛ
- АЖ ҮЙЛДВЭРИЙН НИЙТ БҮТЭЭГДЭХҮҮНИЙ БОРЛУУЛАЛТ

Аж үйлдвэрийн салбарын бүтээгдэхүүн үйлдвэрлэл салбараар, 3 сар, хувиар



# ХӨДӨӨ АЖ АХУЙ



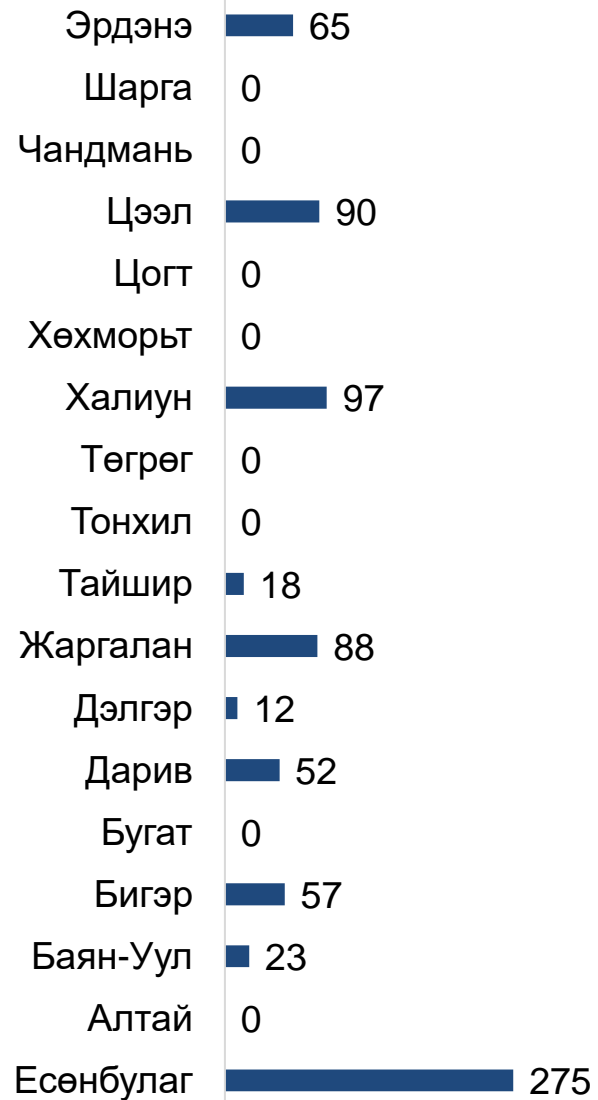
Аймгийн хэмжээнд 2020 оны 3 дугаар сарын байдлаар төллөх насны 1524.9 мянган хээлтэгч малын 575.6 мянга буюу 37.7 хувь нь төллөсөн байна. Эм ямааны 36.1 хувь, эм хонины 47.6 хувь, гүүний 1.3 хувь, үнээний 6.6 хувь, ингэний 19.8 хувь нь төллөжээ. Гарсан төлийн 99.4 хувь буюу 576.3 мянган төл бойжиж байна.



Хорогдсон том мал, 2020 оны 3-р сарын байдлаар



Хорогдсон хээлтэгч мал, 2020 оны 3-р сарын байдлаар



Том малын зүй бусын хорогдол 4451 толгой болж, өмнөх оны мөн үетэй харьцуулвал 21328 толгой буюу 5.7 дахин буурсан байна. Том малын зүй бусын хорогдлыг малын төрлөөр авч үзвэл, адуу 182, үхэр 207, хонь 1155, ямаа 2900 байна. Нийт хорогдлын 25.9 хувийг хонь, 65.2 хувийг ямаа эзэлж байна.

2018



WWW.1212.MN

СТАТИСТИКИЙН МЭДЭЭЛЛИЙН НЭГДСЭН САН

Статистик



Мэдээ, мэдээлэл



Номын сан



Мэдлэгээ шалгах тоглоом



Валютын ханш



аппликейшнаас

СТАТИСТИКИЙН  
МЭДЭЭЛЛЭЭ аваарай



Data lab

тооллого судалгааны микро мэдээллийн сан



SOCIAL NETWORK



[www.facebook.com/  
StatisticMongolia/](http://www.facebook.com/StatisticMongolia/)



[www.twitter.com/  
statistic\\_mn](http://www.twitter.com/statistic_mn)

ЛАВЛАХ УТАС



1900-1212

ЦАХИМ ШУУДАН



[information@nso.mn](mailto:information@nso.mn)



ᠮᠣᠩᠭᠣᠯᠢ  
ᠰᠤᠳᠤᠰᠢᠨᠢ  
ᠰᠤᠲᠢᠰᠲᠢᠬᠢ

# АНХААРАЛ ХАНДУУЛСАНД БАЯРЛАЛАА

Говь-Алтай аймаг,  
Засаг даргын дэгэдэх Статистикийн хэлтэс  
Утас : (7048-4278)  
(7048-3442)

Вэб: [govi-altai.nso.mn](http://govi-altai.nso.mn)

[www.1212.mn](http://www.1212.mn)

И\_мэйл хаяг: [stat\\_altai@yahoo.com](mailto:stat_altai@yahoo.com)

[govi-altai@nso.mn](mailto:govi-altai@nso.mn)