



ᠪᠠᠶ᠋ᠠᠨ-ᠥᠯᠭᠢ ᠠᠶᠢᠮᠭᠢ ᠰᠤᠲᠢᠰᠲᠢᠬᠢ ᠬᠡᠯᠲᠡᠰ

БАЯН-ӨЛГИЙ АЙМГИЙН НИЙГЭМ, ЭДИЙН ЗАСГИЙН БАЙДАЛ

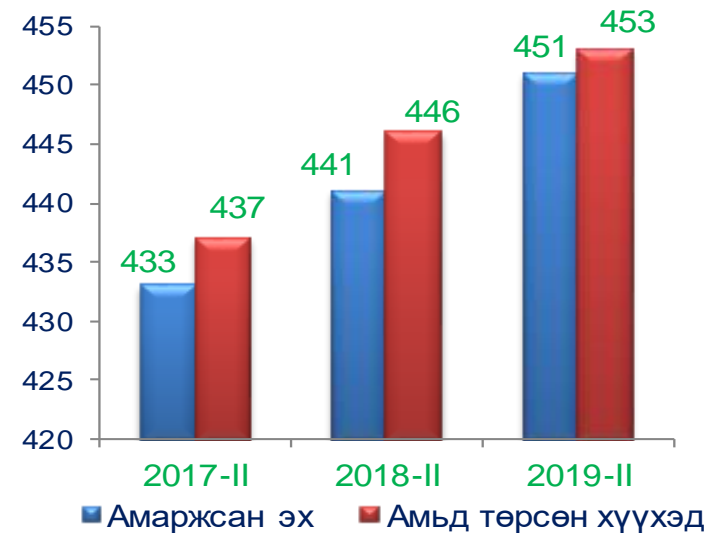


2019/02

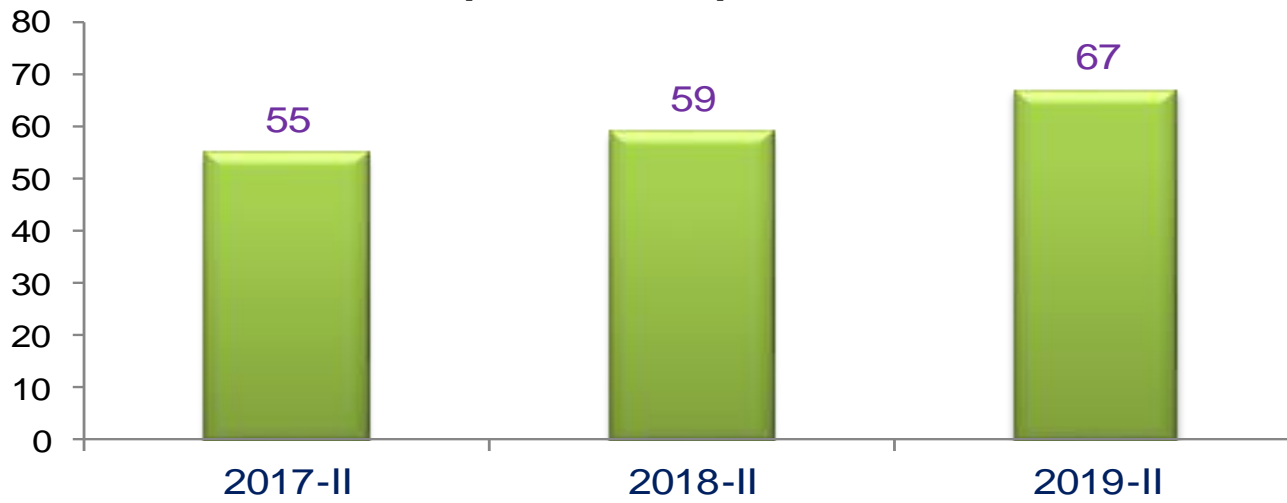
СТАТИСТИКИЙН ХЭЛТЭС



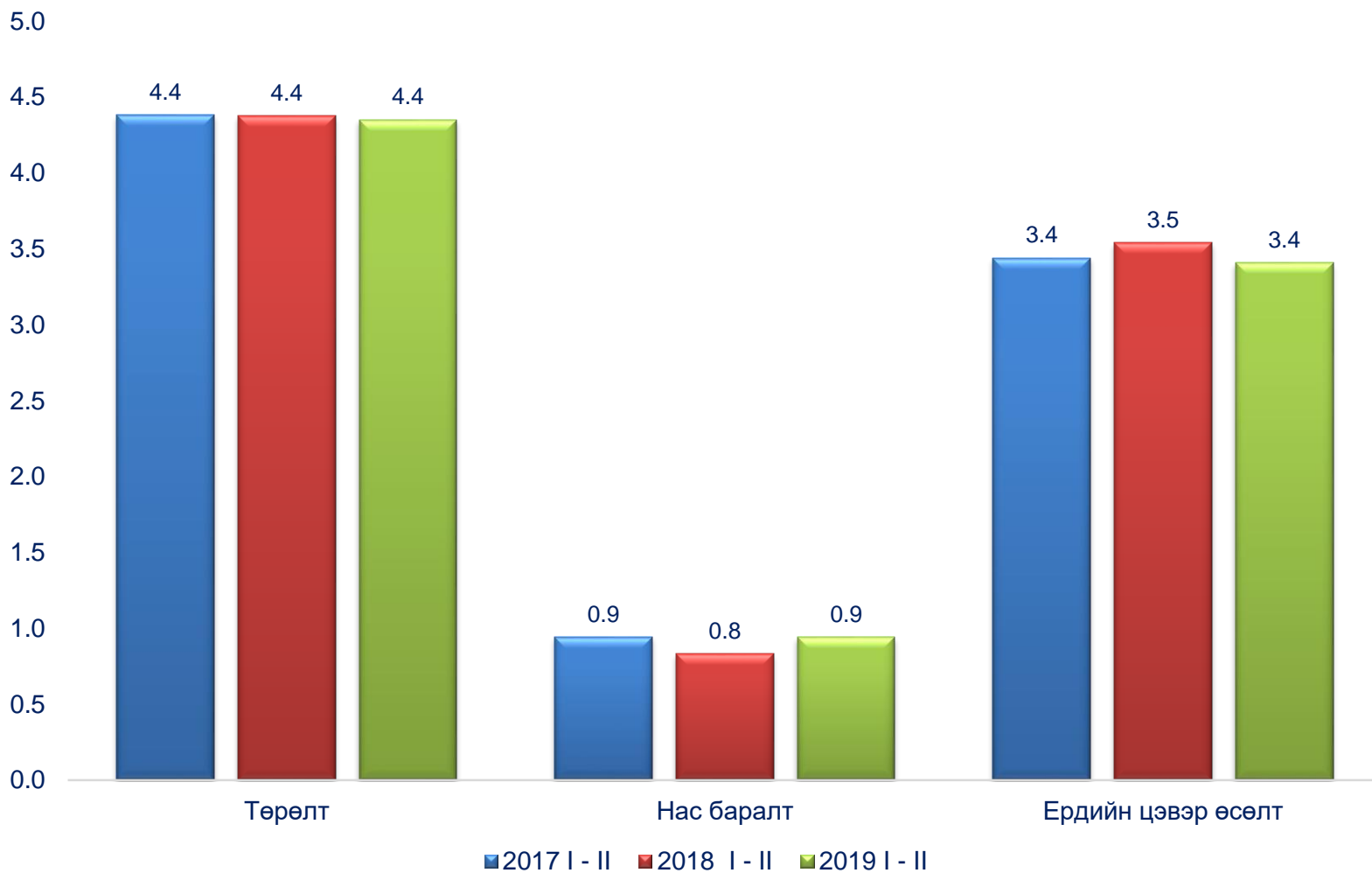
Бүтэц - бүс - үзүүлэлт



Халдварт өвчинөөр өвчлөгчид



1000 ХҮНД НОГДОХ ХҮН АМЫН ЕРДИЙН ХӨДӨЛГӨӨНИЙ ҮЗҮҮЛЭЛТҮҮД

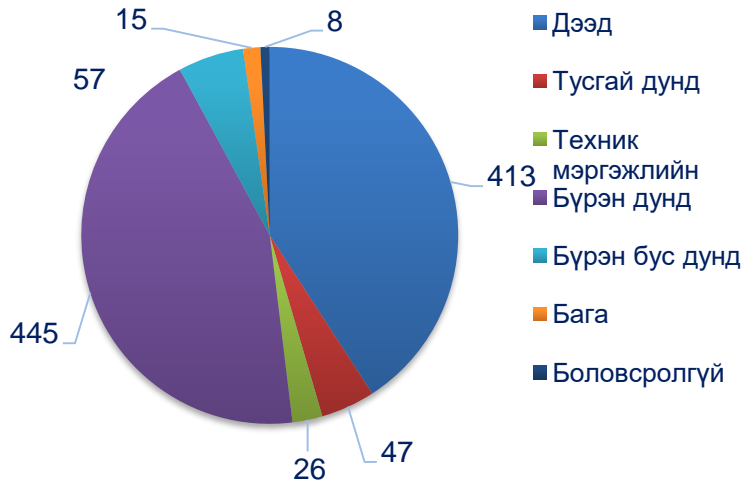




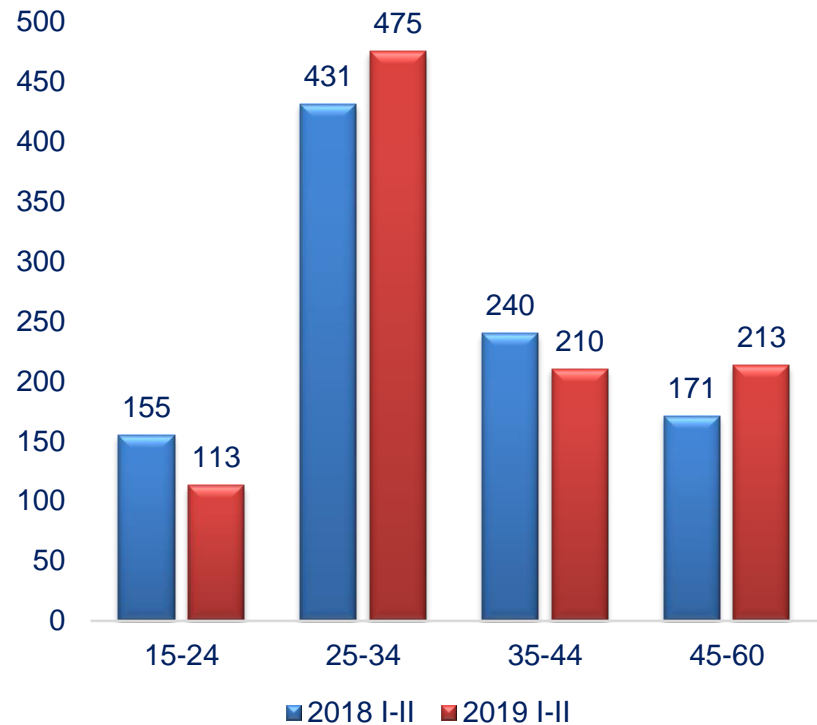
Бүтэцтэй ажлын байр - 2019

АЖИЛГҮЙЧҮҮД

Бүртгэлтэй ажилгүй иргэд, боловсролын түвшнээр



Бүртгэлтэй ажилгүй иргэд, насны бүлгээр





АЖИЛ ЭРХЛЭЛТ, АЖЛЫН БАЙР



2017 I - II

7341

1216

2018 I - II

6570

997

2019 I - II

7014

1011

- Нийт ажилгүйчүүд



- Бүртгэлтэй ажилгүйчүүд

АЖИЛГҮЙДЛИЙН ТҮВШИН



12.6%



7.7%



17.9%



Бүтэц - 2019

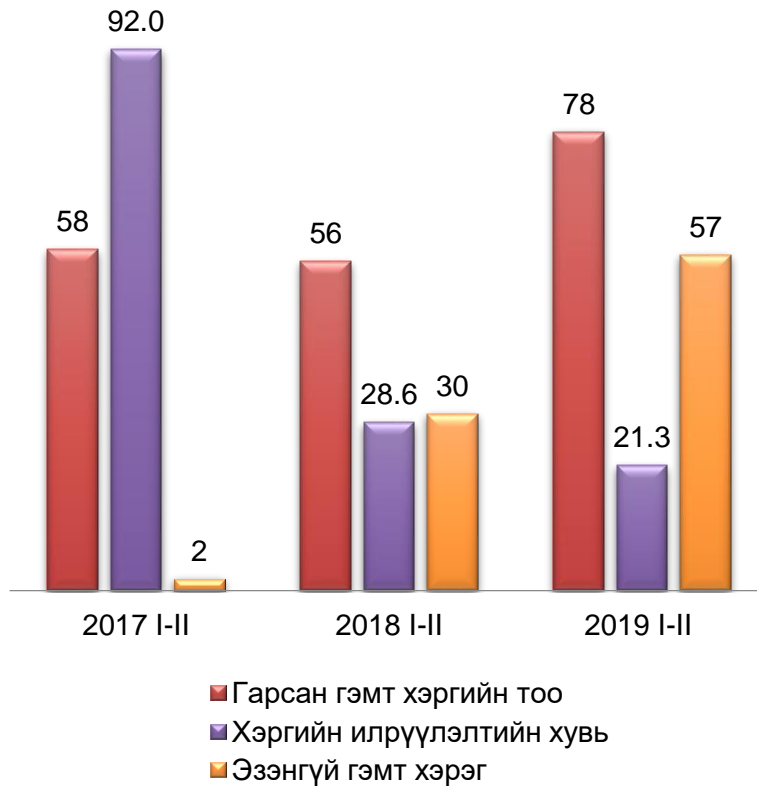


Баян-Өлгий аймагын статистик хэлтэс

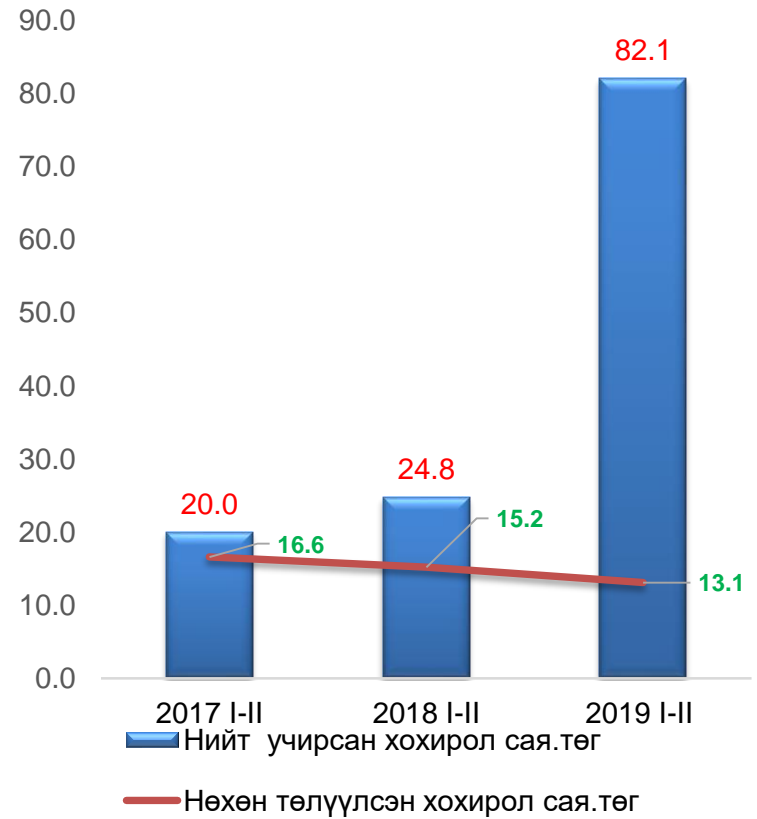


ГЭМТ ХЭРЭГ

Гарсан гэмт хэргийн тоо, илрүүлэлт



Учирсан хохирол, нөхөн төлүүлсэн хохирол

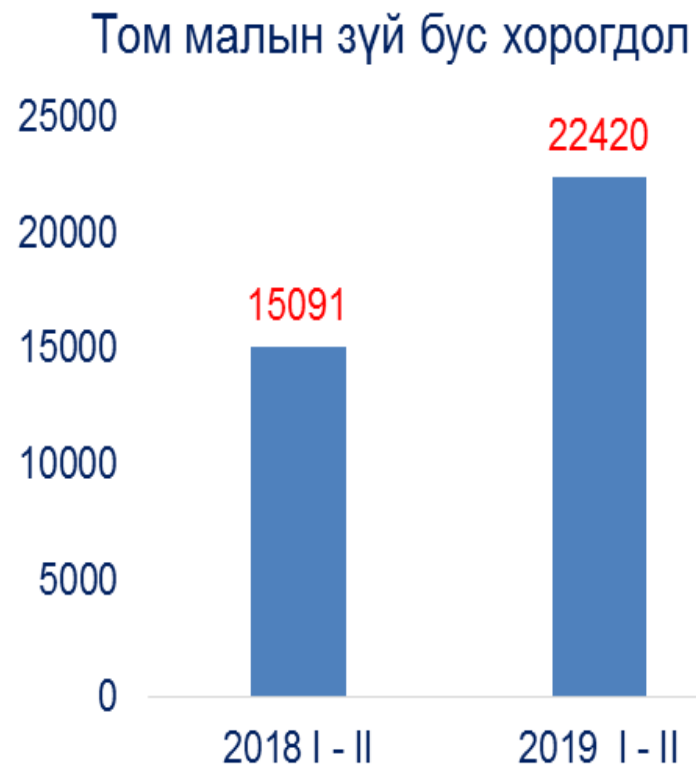
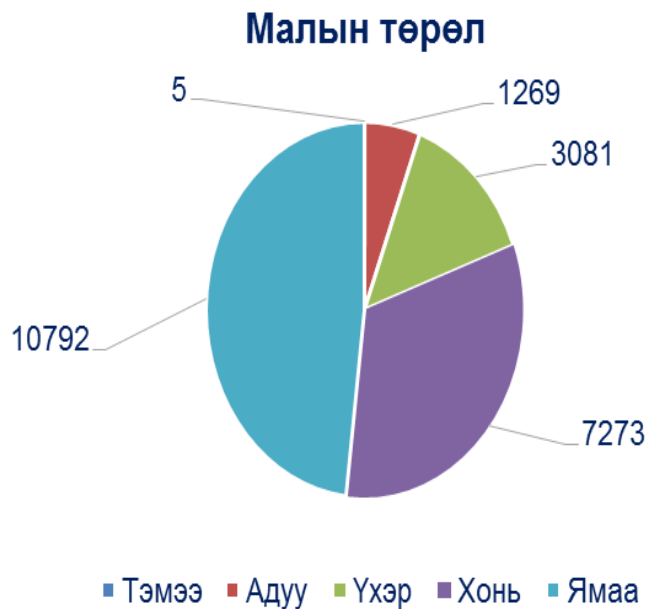




ᠪᠠᠶ᠋ᠠᠨ ᠥᠯᠦᠭᠡᠢ ᠠᠶᠢᠮᠦᠭᠡᠨ ᠰᠤᠲᠢᠰᠲᠢᠬᠡᠢ ᠬᠡᠯᠲᠡᠰ

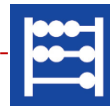
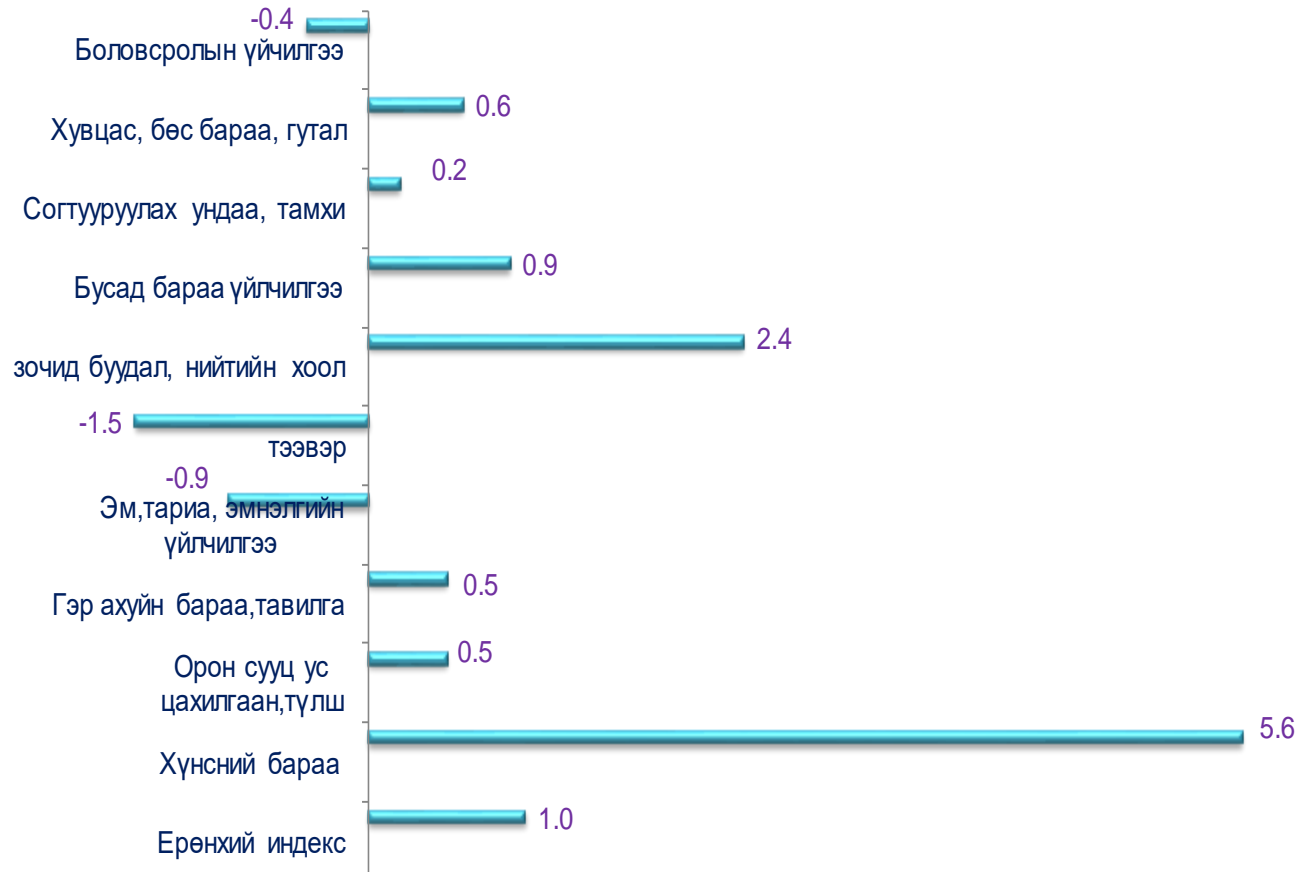


ТОМ МАЛЫН ЗҮЙ БУС ХОРОГДОЛ





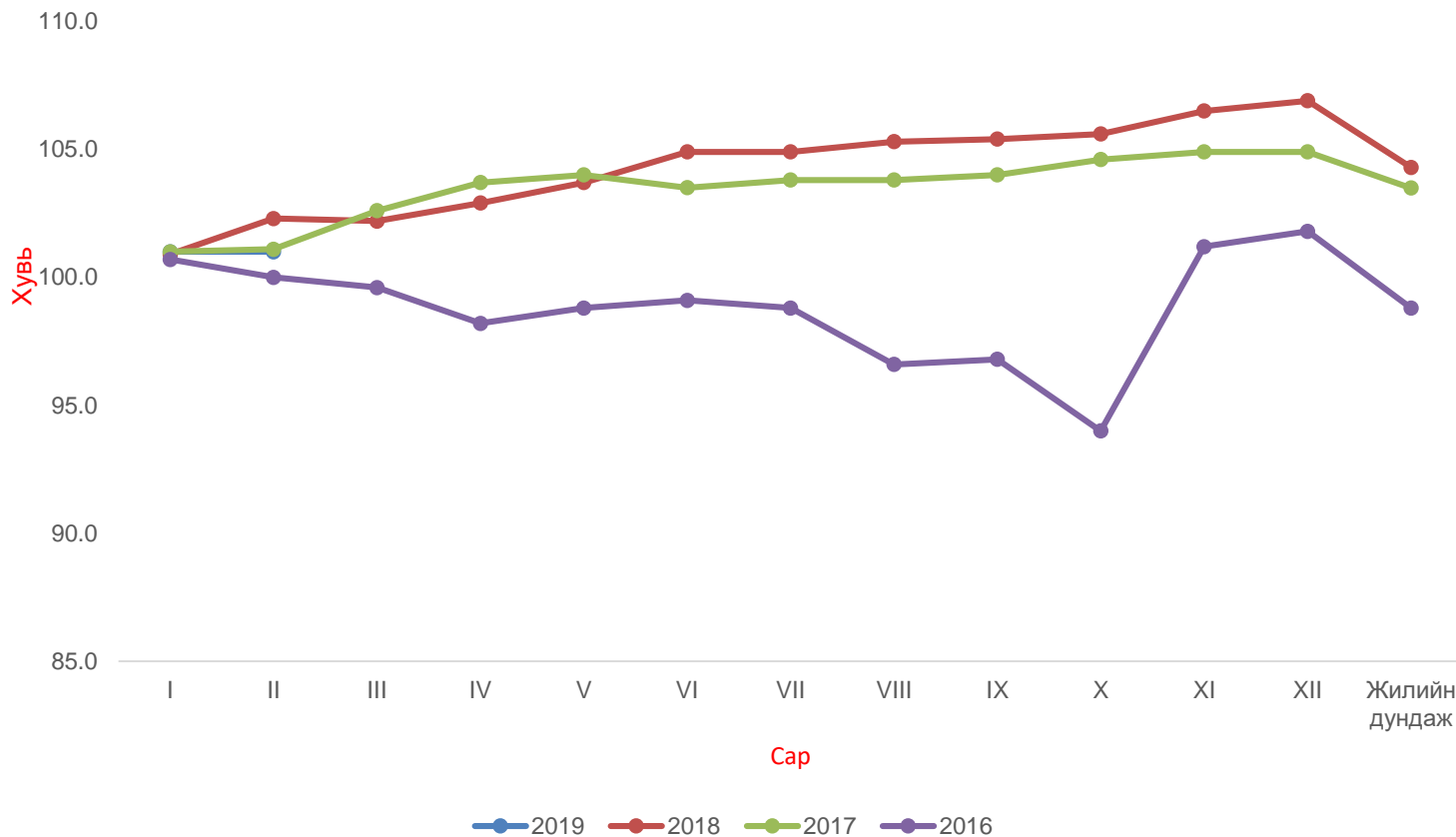
Хэрэглээний үнийн өөрчлөлт, инфляци /бүлгээр, хувиар /



Баян-Өлгий аймгийн статистикийн хэлтэс



Хэрэглээний үнийн өөрчлөлт, инфляци

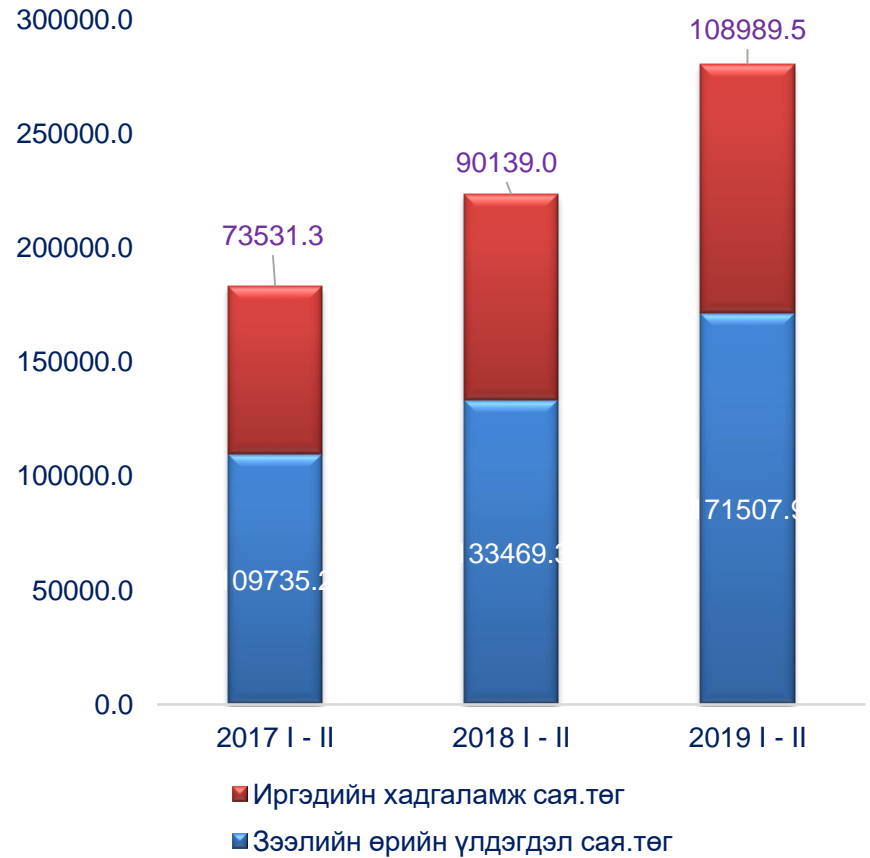
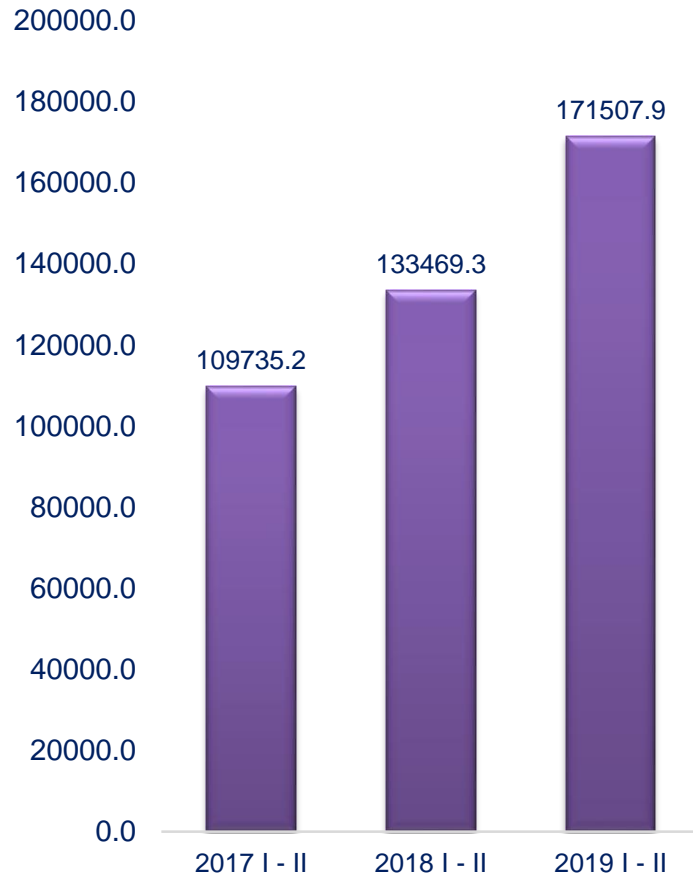


ᠮᠤᠩᠭᠡᠯᠡᠭᠡᠢ ᠤᠯᠤᠰ ᠤᠨ ᠰᠤᠲᠤᠰᠢᠵᠢ ᠬᠡᠯᠲᠡᠰ



Мөнгө, Зээл, Банкны үзүүлэлт

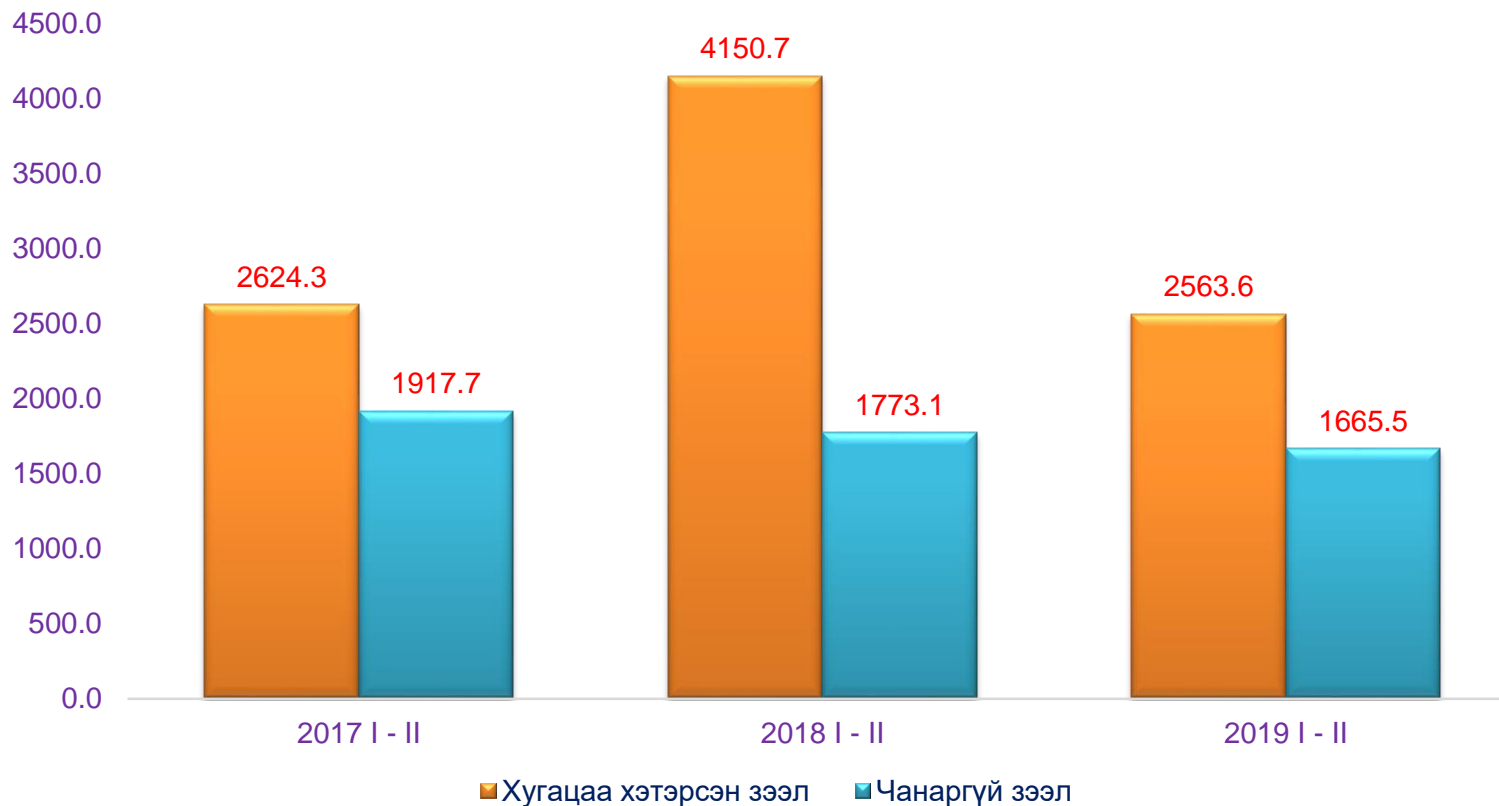
Зээлийн өрийн үлдэгдэл сая.төг



2019 оны I-IV сарын үзүүлэлтүүдийн тухай мэдээлэл



Мөнгө, Зээл, Банкны үзүүлэлт



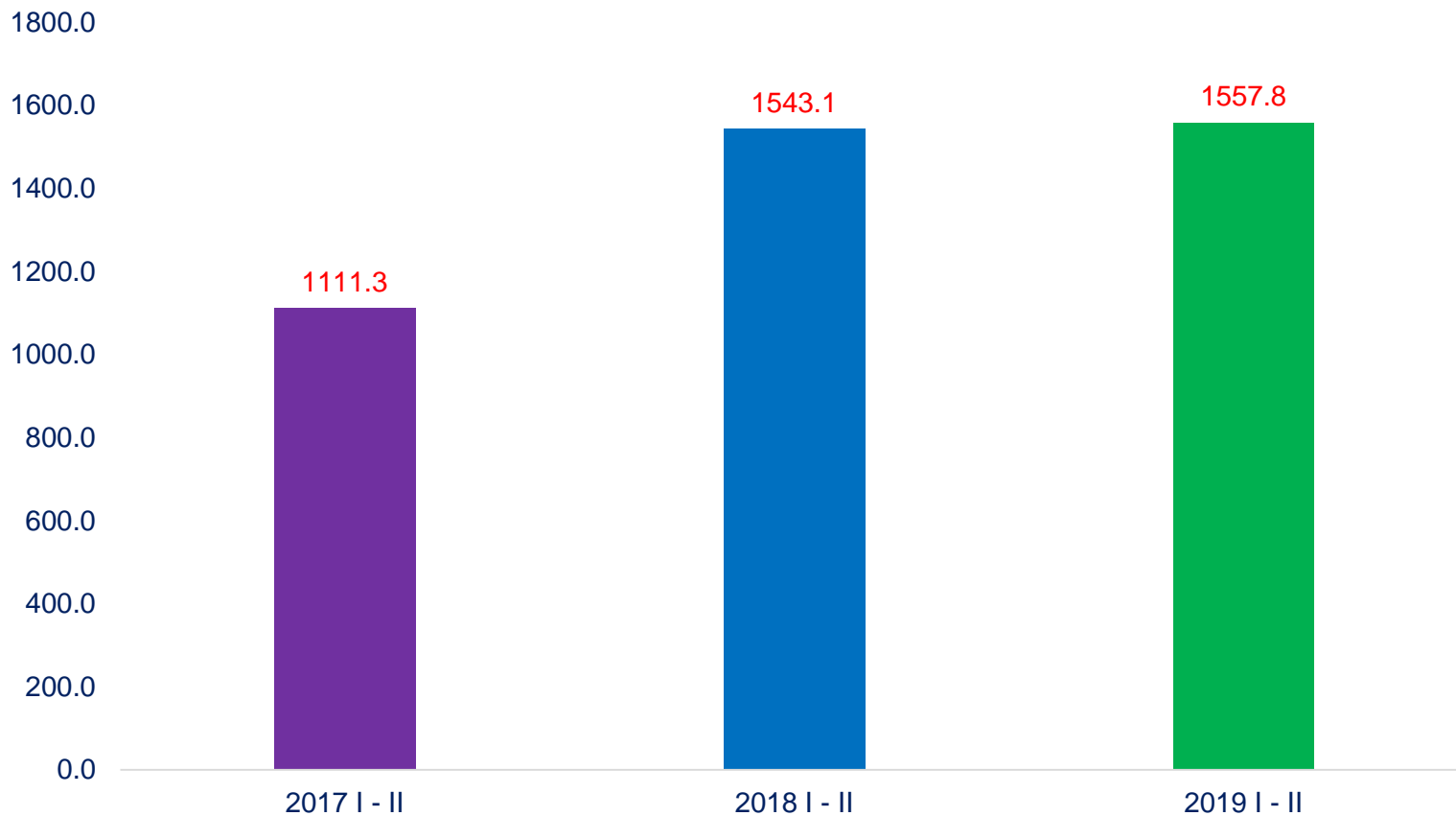
ᠮᠣᠩᠭᠡ ᠵᠡᠭᠡᠯᠡᠭᠡᠨ ᠪᠠᠨᠠᠭᠠᠨ ᠤᠯᠦᠭᠢ ᠠᠶᠢᠮᠦᠯᠡᠭᠡᠨ ᠰᠤᠲᠤᠰᠡᠭᠡᠨ ᠬᠡᠯᠲᠡᠰ



ᠮᠤᠩᠭᠡᠯᠡᠭᠡᠨ ᠤᠯᠤᠰ ᠤᠨ ᠤᠨᠢᠯᠤᠯᠤᠰ ᠤᠨ ᠤᠨᠢᠯᠤᠯᠤᠰ ᠤᠨ ᠤᠨᠢᠯᠤᠯᠤᠰ



Төсвийн орлого

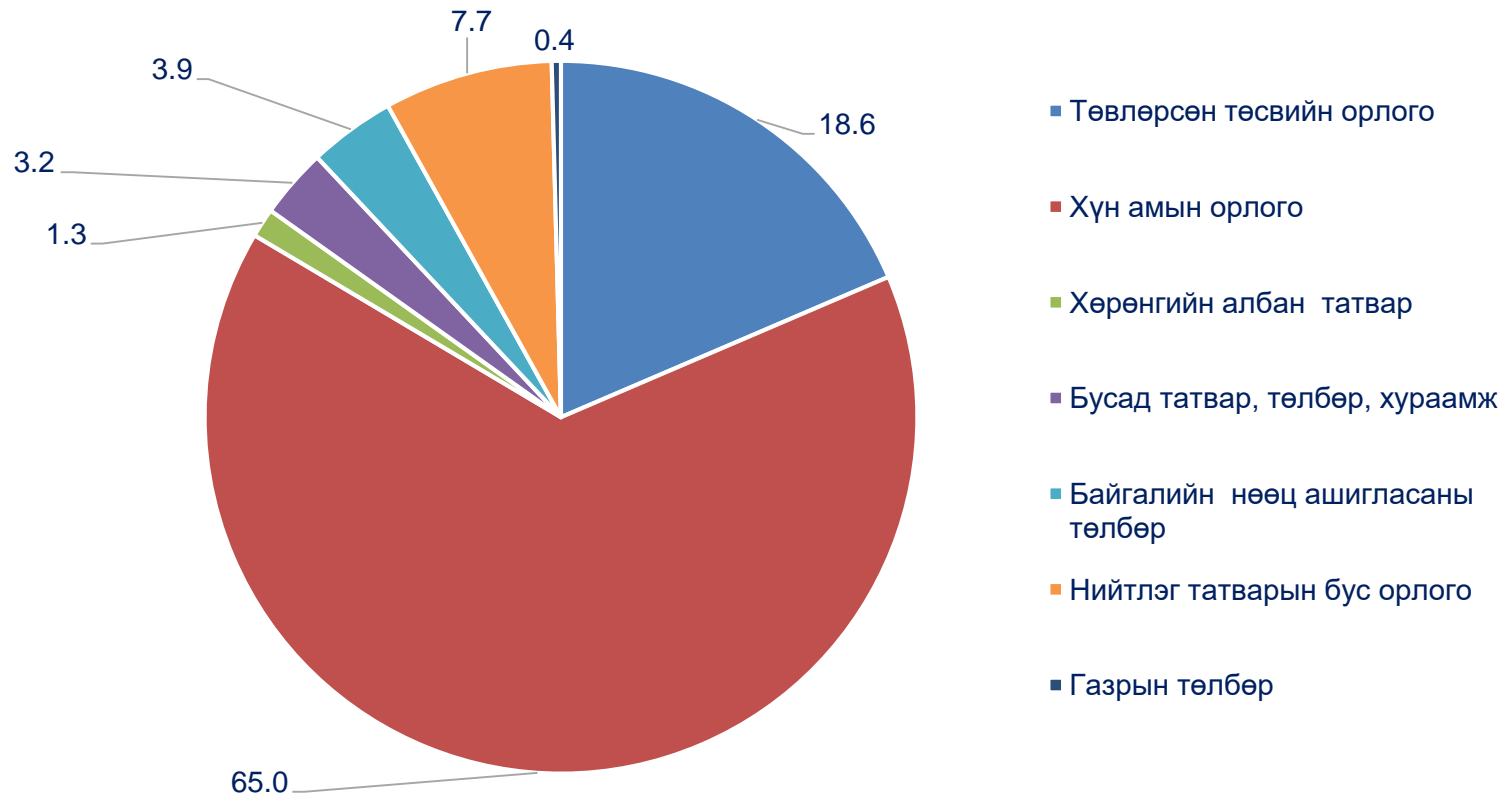




Баян-Өлгий аймгийн төсвийн орлого



Төсвийн орлого





Баян-Өлгий аймагын үндэсний статистикийн хэлтэс



АЖ ҮЙЛДВЭРИЙН САЛБАР

Нийт үйлдвэрлэлт /сая.төг/ 2019 I-II

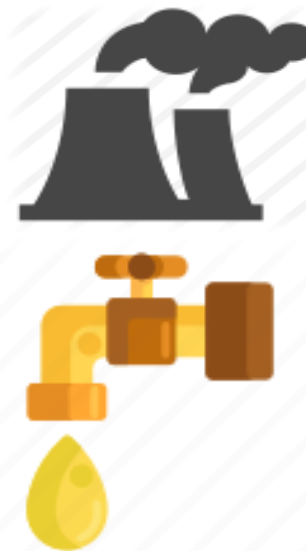
**УУЛ УУРХАЙН
САЛБАР**
2031.6



**БОЛОВСРУУЛАХ
САЛБАР**
625.7



**ЦАХИЛГААН, ДУЛААН, УСАН
ХАНГАМЖИЙН САЛБАР**
1942.7



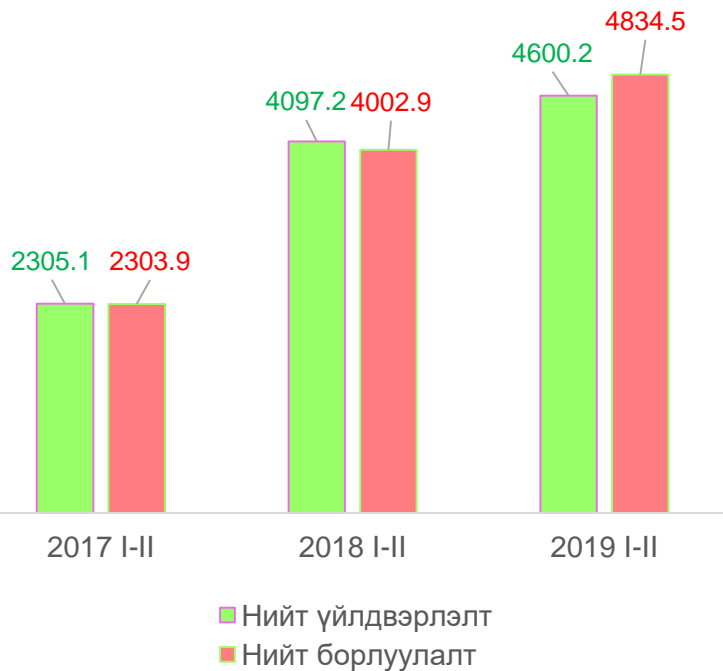


ᠪᠠᠶ᠋ᠠᠨ-ᠥᠯᠭᠢ ᠠᠶᠢᠮᠭᠢ ᠰᠤᠲᠢᠰᠲᠢᠬᠢ ᠬᠡᠯᠲᠡᠰ



АЖ ҮЙЛДВЭР

Үйлдвэрлэлт, борлуулалт сая.төг



Гол нэр төрлийн бүтээгдэхүүн үйлдвэрлэлт

