

# АЙМГИЙН ЭДИЙН ЗАСАГ НИЙГМИЙН ХӨГЖЛИЙН 2016 ОНЫ

## 05-Р САРЫН ТАНИЛЦУУЛГА

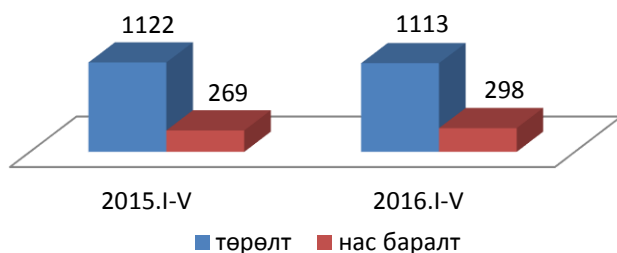
### I. Нийгмийн үзүүлэлт



#### I.1. Хүн ам

Аймгийн хэмжээнд 2016 оны эхний 05-р сард 1113 хүүхэд шинээр мэндэлж, 298 хүн нас барсан байна. Хүн амын цэвэр өсөлт 815 болж өмнөх оны мөн үеийнхээс 4.5 хувиар буурчээ. 1000 хүнд ногдох төрөлт 9.9, нас баралт 2.6 байгаа нь өмнөх оны мөн үеийнхтэй харьцуулахад нас баралт 0.3 пунктээр өссөн байна.

Төрсөн хүүхэд, нас барсан хүний тоо



#### I.2 Хөдөлмөр

##### Бүртгэлтэй ажилгүй иргэний тоо

Аймгийн хөдөлмөрийн хэлтэст бүртгэлтэй ажил идэвхтэй хайж байгаа ажилгүй иргэдийн тоо 1968 болж өмнөх оны мөн үеийнхээс 610 хүнээр буюу 23.7 хувиар буурчээ. Бүртгэлтэй ажилгүй иргэдийн 1022 буюу 51.9 хувь нь 16-34 насны залуучууд байна.

05 сарын байдлаар ажилгүй 245 иргэн шинээр бүртгүүлж, бүртгэлтэй ажилгүй иргэдээс 119 иргэн ажилд зуучлагдан оржээ. Шинээр бүртгүүлсэн ажилгүй иргэд өмнөх оны мөн үеийнхээс 356 хүнээр буурчээ. Ажилд зуучлагдан орсон иргэдийн тоо 05 сард 119 болж өмнөх оны мөн үеийнхээс 45 хүнээр өссөн байна. Ажилд орсон иргэдийн 34.5 хувь нь төрийн болон төсөвт байгууллагад, 16.0 хувь нь нөхөрлөл, компанид, 49.5 хувь нь бусад газарт ажилд оржээ.



#### I.3 Нийгмийн даатгал, халамж

##### Нийгмийн даатгал

Нийгмийн даатгалын сангийн орлого эхний 05 сард 22.9 тэрбум.төг, зарлага 21.6 тэрбум.төг болж өмнөх оны мөн үеийнхээс орлого 3.1 тэрбум.төг буюу 15.7 хувиар, зарлага 1.7 тэрбум.төг буюу 8.5 хувиар өсчээ.

Нийгмийн даатгалын сангийн орлогын 12.3 хувийг эрүүл мэндийн даатгалын сангийн орлого, 81.7 хувийг тэтгэврийн даатгалын сангийн орлого, 0.6 хувийг ажилгүйдлийн даатгалын сангийн орлого, 1.7 хувийг үйлдвэрлэлийн осол мэргэжлээс шалтгаалах даатгалын сангийн орлого, 3.6 хувийг тэтгэмжийн даатгалын сангийн орлого тус тус эзэлж байна.

Нийгмийн даатгалын сангийн зарлага өмнөх оны мөн үеийнхээс 1.7 тэрбум төгрөгөөр нэмэгдэхэд тэтгэврийн даатгалын сангийн зарлага 1.3 тэрбум.төг буюу 7.9 хувиар өссөн нь голлон нөлөөлөв.

Нийгмийн даатгалд даатгуулагчдын 59.7 хувь нь заавал даатгуулагчид, 40.3 хувь нь сайн дураар даатгуулагчид байна. Сайн дураар даатгуулагчдын тоо өмнөх оны мөн үеийнхээс 102 хүнээр буюу 1.3 хувиар өсчээ. Заавал даатгуулагчдын 45.2 хувь нь аж ахуйн нэгж байгууллагад, 54.8 хувь нь төсөвт байгууллагад ажиллаж байна.

## Нийгмийн халамж

Нийгмийн халамжийн сангаас 05 сарын байдлаар/ давхардсан тоогоор/ 23212 хүнд 4.5 тэрбум.төгрөгийн тэтгэвэр тэтгэмж олгосон бөгөөд өмнөх оны мөн үеийнхээс нийгмийн халамжийн тэтгэвэр тэтгэмж авагчдын тоо 513 хүн буюу 20.8 хувиар, олгосон тэтгэврийн хэмжээ 0.3 тэрбум.төг буюу 21.5 хувиар буурчээ.

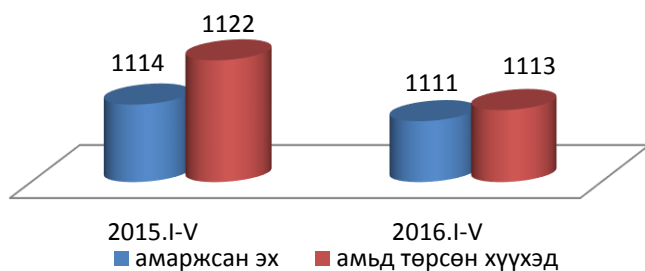
Нийгмийн халамжийн үйлчилгээнд хамрагдагсадын 8.4 хувийг халамжийн тэтгэвэр авагчид, 10.4 хувийг нөхцөлт мөнгөн тэтгэмжид хамрагдагсад, 3.0 хувийг ахмад настнуудад үзүүлсэн хөнгөлөлт тусламжид хамрагдагсад, 1.1 хувийг хөгжлийн бэрхшээлтэй иргэдэд үзүүлсэн хөнгөлөлтөд хамрагдагсад эзэлж байна.



### I.4 Эрүүл мэнд

Аймгийн хэмжээнд эхний 05 сард 1111 эх амаржиж, өмнөх оны мөн үеийнхээс 3 эхээр буюу 0.3 хувиар, төрсөн хүүхдийн тоо ( амьд төрөлтөөр) 1113 болж 9 хүүхэд буюу 0.8 хувиар буурсан байна.

### Амаржсан эх, амьд төрсөн хүүхдийн тоо



Нэг хүртэлх насандаа 28 хүүхэд эндсэн нь өмнөх оны мөн үеийнхээс 10 хүүхдээр, 5 хүртэлх насандаа эндсэн хүүхдийн тоо 7 болж өмнөх оны мөн үеийнхээс 1 хүүхдээр өссөн байна.

Халдварт өвчнөөр эхний 05 сард 1736 хүн өвчилж өмнөх оны мөн үеийнхээс 1305 хүнээр буюу 4.0 дахин өссөн байна. Халдварт өвчнөөр өвчлөгчдийн 78.7 хувь нь улаан бурхан өвчнөөр өвчлөгчид байна. Улаан бурхан өвчнөөр өвчлөгчдийн 41.1 хувь нь Арвайхээр суманд, 10.5 хувь нь Хархорин суманд, 5.2 хувь нь Бат-Өлзий суманд, 12.9 хувь нь Уянга суманд, 8.4 хувь нь ЗБУлаан суманд, 21.9 хувь нь бусад сумдад бүртгэгджээ. Трихоминазаар өвчлөгчдийн тоо 33 хүнээр, тэмбүүгээр өвчлөгчдийн тоо 1 хүнээр буурч, салхин цэцгээр өвчлөгчдийн тоо 4 хүнээр, заг хүйтнээр өвчлөгчдийн тоо 6 хүнээр, сүрьеэгээр өвчлөгчдийн тоо 9 хүнээр тус тус нэмэгджээ.



### I.5 Гэмт хэрэг

Аймгийн хэмжээнд 05 сард 242 гэмт хэрэг бүртгэгдсэн нь өмнөх оны мөн үеийнхээс 5 гэмт хэргээр буюу 2.1 хувиар буурсан байна. Бүртгэгдсэн гэмт хэргийн 56.2 хувь нь сумдад, 43.8 хувь нь аймгийн төвд бүртгэгджээ.

Хүүхэд оролцсон гэмт хэрэг 17 болж өмнөх оны мөн үеийнхээс 7 хүүхдээр өссөн байна. Хулгайлах гэмт хэргийн 73.6 хувийг иргэдийн орон байрны хулгай, 17.9 хувийг малын хулгай эзэлж байна.

Гэмт хэрэгт холбогдсон 225 сэжигтэн, яллагдагчийн 117 хүн буюу 51.6 хувь нь 18-35 хүртэл насных, 70 хүн буюу 31.1 хувь нь 35-аас дээш насных, 39 хүн буюу 17.3 хувь нь 17 хүртэлх насныхан байна. Гэмт хэрэгт холбогдсон сэжигтэн, яллагдагчдын 13.8 хувь нь хувиараа хөдөлмөр эрхлэгчид, 44.0 хувь нь ажилчин, малчин, 42.2 хувь нь ажилгүй иргэд байна.

Түр саатуулсан тээврийн хэрэгсэл 659 болж өмнөх оны мөн үеийнхээс 242 тээврийн хэрэгслээр буюу 26.8 хувиар, авто машин жолоодох эрхээ хасуулсан жолооч 97 хүнээр буюу 42.5 хувиар тус тус буурсан байна. Хэрэг үйлдэгчдийн 22.7 хувь нь согтуугаар, 29.3 хувь нь бүлэглэн үйлдсэн хэрэг эзэлж байна.

Согтуугаар үйлдэгдсэн гэмт хэрэг 32.8 хувиар буурчээ.

Гэмт хэргийн улмаас 439.3 сая төгрөгийн хохирол учирсан нь өмнөх оны мөн үеийнхээс 168.3 сая төгрөг буюу 62.1 хувиар өсчээ. Нийт хохирлын 54.6 хувь буюу 239.8 сая төгрөгийг нөхөн төлүүлсэн байна.

Гэмт хэргийн улмаас 18 хүн нас баржээ. Аймгийн хэмжээнд эхний 05 сард 511 хүн албадан саатуулагдсан нь өмнөх оны мөн үеийнхээс 171 хүн буюу 50.2 хувиар өссөн байна.

## II. Эдийн засгийн үзүүлэлт

### II.1 Банк

Арилжааны банкуудын мэдээгээр аж ахуйн нэгж, байгууллага иргэдэд олгосон нийт зээлийн өрийн үлдэгдэл эхний 05 сарын байдлаар 145.2 тэрбум төгрөг болжээ. Нийт зээлийн 1.6 хувь нь хугацаа хэтэрсэн зээл байна. Байгууллага иргэдийн хугацаатай ба хугацаагүй хадгаламж 70.6 тэрбум төгрөг болж өмнөх оны мөн үеийнхээс 16.2 тэрбум төгрөг буюу 29.8 хувиар өссөн байна.

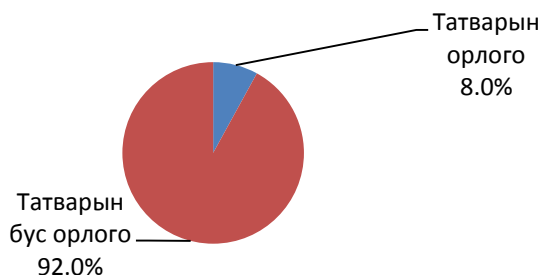
Өмнөх оны мөн үеийнхээс зээлжигчийн тоо 1384 хүн буюу 4.2 хувиар, хадгаламж эзэмшигчийн тоо 8.7 хувиар өссөн байна.



### II.2 Төсөв

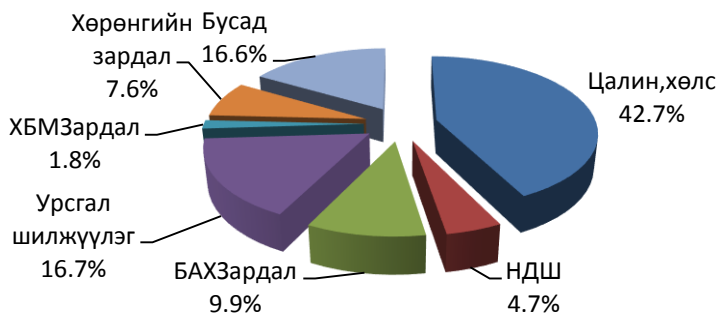
**Орлого:** 2016 оны эхний 5 сард орон нутгийн төсвийн орлогод 30.3 тэрбум төгрөгийг төвлөрүүлж төлөвлөгөөний биелэлт 99.5 хувьтай байна. Орлогын 7.3 хувь нь татварын орлого, 92.7 хувь нь татварын бус орлого байна.

#### Орон нутгийн төсвийн орлогын бүтэц, хувиар



**Зарлага:** Орон нутгийн төсвийн зарлага 31.8 тэрбум.төг болж өмнөх оны мөн үеийнхээс 2.8 тэрбум.төг буюу 9.7 хувиар өссөн байна. Нийт зарлагын 42.7 хувийг цалин хөлс, 4.7 хувийг НДШ, 9.9 хувийг байр ашиглалттай холбоотой зардал, 16.7 хувийг урсгал шилжүүлгийн зардал, 1.8 хувийг хангамж, бараа материалын зардал 7.6 хувийг хөрөнгийн зардал, 16.6 хувийг бусад зардал эзэлж байна.

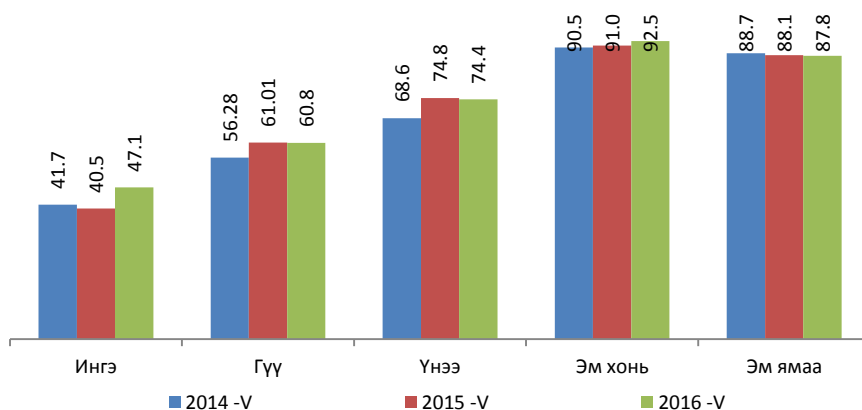
## Төсвийн зарлагын бүтэц, хувиар



## II.4 Хөдөө аж ахуй

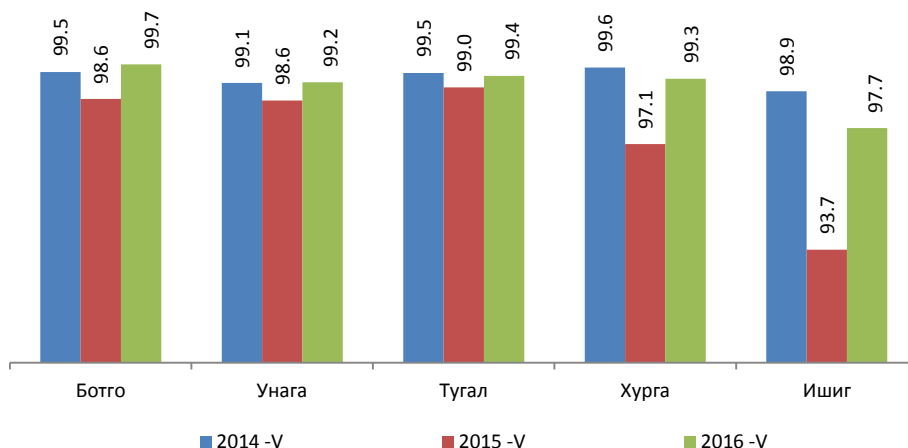
Аймгийн хэмжээнд 2015 оны жилийн эцэст төллөх насны нийт 1814.7 мянган эх мал тоологдсон ба 2016 оны эхний 5 сарын байдлаар 1597.5 мянган толгой мал буюу оны эхэнд тоологдсон нийт эх малын 88.0 хувь нь төллөсөн байна. Ингэний 47.1 хувь, гүүний 60.8 хувь, үнээний 74.4 хувь, эм хонины 92.5 хувь, эм ямааны 87.8 хувь нь төллөжээ. Өмнөх оны мөн үед нийт эх малын 87.5 хувь буюу 1426.7 мянган эх мал төллөсөн байжээ.

Мал төллөлтийн хувь



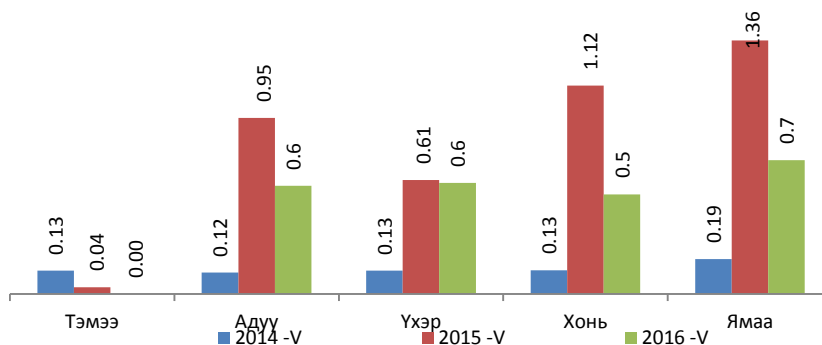
Гарсан төл 98.6 хувь буюу 1574.9 мянган толгой төл бойжиж байна. Ботго 99.7 хувь, унага 99.2 хувь, тугал 99.4 хувь, хурга 99.3 хувь, ишиг 97.7 хувьтай бойжиж байна. Өмнөх оны мөн үед төл бойжилтын хувь 95.7 хувь буюу 1369.8 мянган толгой төл бойжиж байсан байна.

Төл бойжилтын хувь



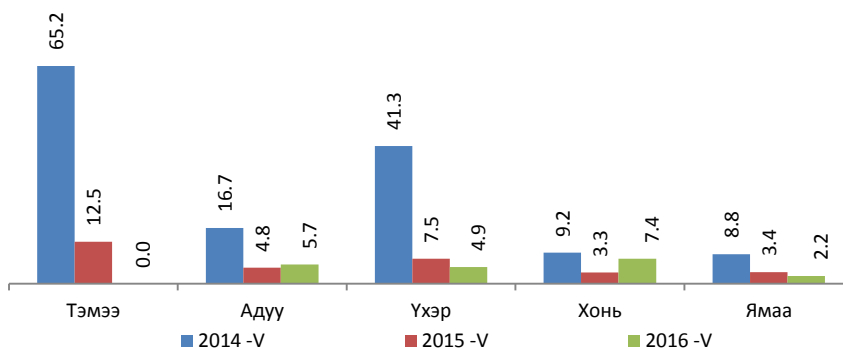
Аймгийн хэмжээнд эхний 5 сарын байдлаар оны эхэнд тоологдсон нийт малын 0.6 хувьтай тэнцэх 27.9 мянган толгой том мал зүй бусаар хорогдоод байна.

### Хорогдсон том малын оны эхний малд эзлэх хувь



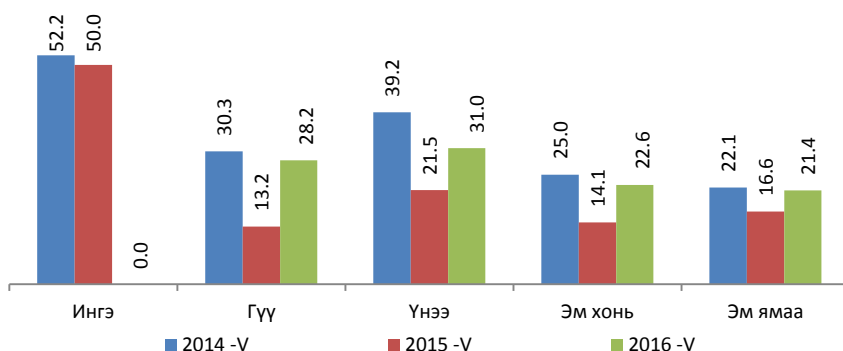
Нийт хорогдсон малын 5.8 хувийг адуу, 4.7 хувийг үхэр, 38.8 хувийг хонь, 50.7 хувийг ямаа эзэлж байна.

### Нийт хорогдолд өвчнөөр хорогдсон малын эзлэх хувь



Эхний 5 сарын байдлаар өвчнөөр 1282 толгой мал хорогдсон нь Өлзийт суманд 7 хонь, 10 ямаа, Тарагт суманд 1 ямаа, Уянга суманд 6 адуу, Хужирт суманд 85 адуу, 61 үхэр, 786 хонь, 297 ямаа, Арвайхээр суманд 2 адуу, 3 үхэр, 14 хонь, 10 ямаа тус тус хорогдсон байна.

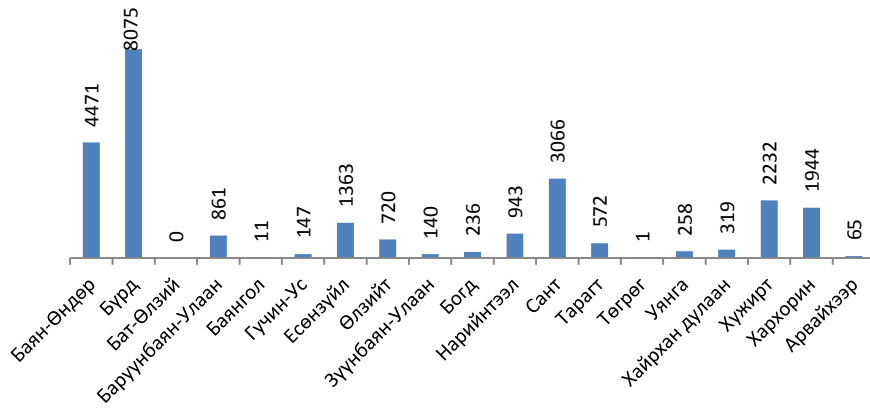
### Нийт хорогдолд хээлтэгч малын эзлэх хувь



Нийт 27.9 мянган толгой том мал хорогдсны 22.7 хувийг хээлтэгч малын хорогдол эзэлж байгаа ба хээлтэгчийн хорогдлын 47.7 хувийг эм ямаа эзэлж байна.

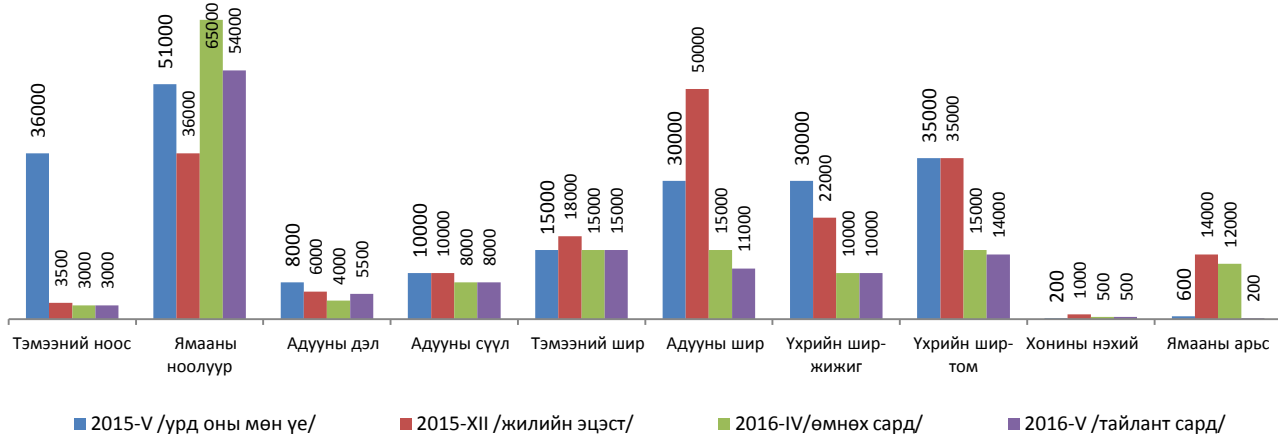
Нийт хорогдлыг сумдаар авч үзвэл Бүрд суманд 8.1 мянган толгой мал буюу хамгийн олон мал хорогдсон байна. Баян-Өндөр суманд 4.5 мянга, Есөнзүйл суманд 1.4 мянга, Сант суманд 3.1 мянга, Хархорин суманд 2.0 мянга, Хужирт суманд 2.9 мянга, Баруунбаян-Улаан суманд 1.6 мянган толгой том мал хорогдоод байна. Бусад суманд 1000-аас доош толгой мал хорогдсон ба Бат-Өлзий суманд том малын хорогдол гараагүй байна.

## Нийт хорогдол, сумаар

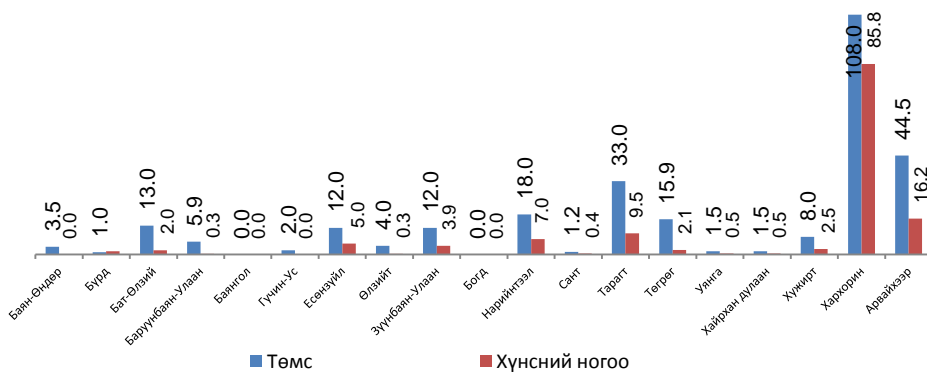


Аймгийн түүхий эдийн захад ямааны ноолуур 54.0 мянган төгрөг, тэмээний шир 15.0 мянган төгрөг, адууны шир 11.0 мянган төгрөг, үхрийн шир/1.8-2.3 метрийн урттай/ 10.0 мянган төгрөг, 2.3 метрээс дээш урттай үхрийн шир 14.0 мянган төгрөг, ямааны ноолуургүй арьс/өлөн гэдэсгүй/ 200 төгрөг, адууны дэл 5.5 мянган төгрөг, адууны сүүл 8.0 мянган төгрөгийн үнэ ханштай байна. Өнгөрсөн оны мөн үеийнхтэй харьцуулахад малын гаралтай түүхий эдийн үнэ ноолуураас бусад төрөл дээр буурсан байна. Тухайлбал адууны дэл 31.3 хувиар, адууны сүүл 20.0 хувиар, адуун шир 63.3 хувиар, үхрийн шир 60.0 орчим хувиар тус тус буурсан байна. Ямааны ноолуур 5.9 хувиар өссөн, тэмээний ноос, тэмээний ширний үнэ өнгөрсөн оны мөн үеийн түвшинд байна.

## Малын гаралтай бүтээгдэхүүний үнэ



## Төмс, хүнсний ногоо тариалалт



Аймгийн хэмжээнд 5553.7 га-д үр тариа тариалсан ба үүний 5175 га-д буудай, 71.7 га-д арвай, 102 га-д овъёос, 205 га-д хөх тариа тариалаад байна. Үр тариа тариалалт өмнөх оны мөн үеээс 1512.9 га-р илүү хийгдсэн байна. 5 сарбн 30-ны байдлаар 285 га-д төмс, 137.6 га-д хүнсний ногоо тариалсан нь өмнөх онтой харьцуулахад төмс 63.1 га-гаар, хүнсний ногоо 38.7 га-гаар илүү тариалаад байна. Хүнсний ногоо тариалсан талбайг хүнсний ногооны төрлөөр нь задалж харвал 12.9 га-д байцаа, 35.1 га-д лууван, 32.8 га-д шар манжин, 2 га-д хүрэн манжин, 37.0 га-д сонгино, 0.2 га-д сармис, 5.3 га-д өргөст хэмх, 4.6 га-д улаан лооль, 0.016 га-д тарвас, 0.1 га-д чинжүү, 7.6 га-д бусад нарийн ногоо тариалаад байна. Малын тэжээл 230.0 га-д тариалаад байгаа нь урд оны мөн үеээс 121.0 га-аар илүү байна. Хархорин суманд 220 га-д, Өлзийт суманд 10 га-д малын тэжээл, Хархорин суманд 1150 га-д рапс тариалсан байна.

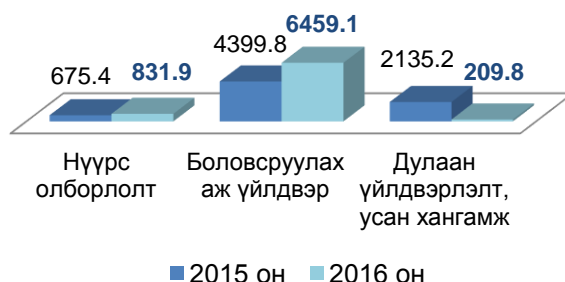


## II.5 Аж үйлдвэр

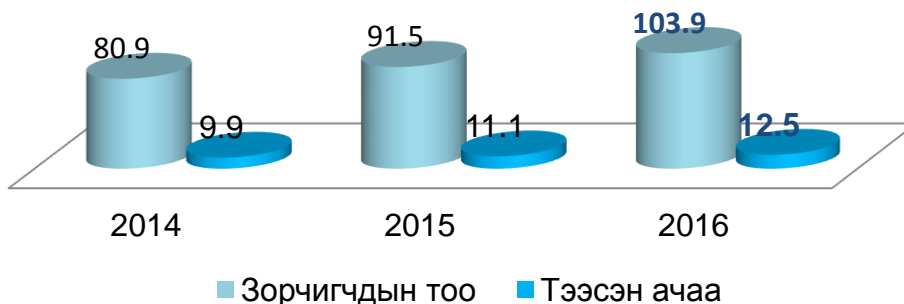
Үйлдвэрийн газрууд оны үнээр эхний 4 сард 7.5 тэрбум төгрөгийн бүтээгдэхүүн үйлдвэрлэж 7.3 тэрбум төгрөгийн бүтээгдэхүүн борлуулсан нь өнгөрсөн оны мөн үеийнхээс бүтээгдэхүүний үйлдвэрлэл 4.0 хувиар, борлуулалтын орлого 6.0 хувиар тус тус өссөн байна.

Гол нэр төрлийн бүтээгдэхүүний хувьд: нүүрс, дулаан үйлдвэрлэл, архи, хиам, бялуу, даршилсан ногоо, хэвлэх, угаасан ноос зэрэг нэр төрлийн бүтээгдэхүүний үйлдвэрлэл 1.3 хувиас 2 дахин өссөн байна. Харин талх, нарийн боов, цэвэр ус, сүү, сүүн бүтээгдэхүүн, хэрчсэн гурил, бууз, гэрийн мод, нүдний шил, түгээсэн ус, сувагжуулалт үйлдвэрлэлт 11.0 хувиас 2.0 дахин буурсан байна.

### Бүтээгдэхүүн үйлдвэрлэл сая төгрөг



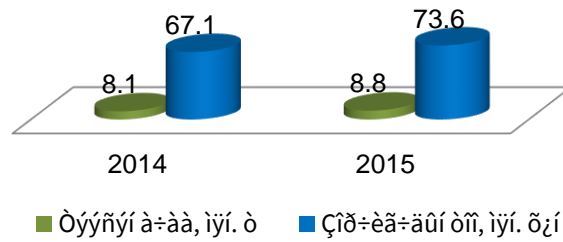
### Борлуулсан бүтээгдэхүүн салбараар, хувиар



## II.6 Холбоо, тээвэр

**Тээвэр:** Автозамын тээврээр эхний 4 сард давхардсан тоогоор 73.6 мянган зорчигч зорчиж, 8.8 мян.тн ачаа тээвэрлэсэн нь өмнөх оны мөн үеийнхээс зорчигчдын тоо 6.5 мян.хүн буюу 9.7 хувь, тээсэн ачаа 0.7 мян.тн буюу 8.6 хувиар өсчээ.

## Зорчигч эргэлт, тээсэн ачаа



Тээсэн ачаа, зорчигчдын тоо өссөнөөр авто замын тээврийн салбарын орлого 763.6 сая төгрөгт хүрч өмнөх оны мөн үеийнхээс 72.4 сая төгрөг буюу 10.5 хувиар өсчээ.

**Холбоо:** Холбооны орлого өмнөх оны мөн үеийнхтэй харьцуулахад 25.9 хувиар буурч 132.4 сая төгрөг болсоны дотор хүн амаас орсон орлого 66.4 хувиар буурч 11.0 сая төгрөг болсон байна. Телефон цэгийн тоо 781 байгаа нь өмнөх оны мөн үеийнхээс 98-аар буурсан байна.

ҮНДСЭН ҮЗҮҮЛЭЛТҮҮД, жил бүрийн эхний 5 сарын байдлаар

| Үзүүлэлтүүд   | Хэмжих нэгж | 2015     | 2016     | 2016/<br>2015% |
|---|-------------|----------|----------|----------------|
| <b>Нийгмийн статистикийн үзүүлэлтүүд</b>                              |             |          |          |                |
| Төрсөн хүүхэд   | хүн         | 1122     | 1113     | 99.2           |
| Нас баралт  | хүн         | 269      | 298      | 110.8          |
| Бүртгэлтэй ажилгүй иргэд  | хүн         | 2578     | 1968     | 76.3           |
| Халдварт өвчнөөр өвчлөгчдийн тоо                                      | хүн         | 431      | 1736     | 402.8          |
| Бүртгэгдсэн гэмт хэргийн тоо  | тоо         | 237      | 242      | 102.1          |
| Хэрэгт холбогдогсод   | хүн         | 213      | 225      | 105.6          |
| <b>Эдийн засгийн статистикийн үзүүлэлтүүд</b>                         |             |          |          |                |
| Хэрэглээний үнийн индексийн өөрчлөлт, өмнөх оны мөн үетэй харьцуулсан | хувь        | 125.6    | 103.8    | 82.6           |
| Зээлийн өрийн үлдэгдэл  | сая.төг     | 155789.3 | 145197.6 | 93.2           |
| Иргэдийн хадгаламж  | сая.төг     | 54426.9  | 70593.3  | 129.7          |
| Зээлжигчийн тоо   | хүн         | 32861    | 34245    | 104.2          |
| Хадгаламж эзэмшигчийн тоо   | хүн         | 69076    | 75065    | 108.7          |
| Төллөсөн хээлтэгч   | мян.тол     | 1426.7   | 1597.5   | 112.0          |
| Бойжуулсан төл  | мян.тол     | 1369.8   | 1574.9   | 115.0          |
| Том малын зүй бусын хорогдол  | мян.тол     | 48.9     | 27.9     | 57.1           |
| Аж үйлдвэрийн нийт бүтээгдэхүүн                                       | сая.төг     | 8201.0   | 8734.8   | 106.5          |
| Тээврийн орлого   | сая.төг     | 824.0    | 948.5    | 115.1          |
| Тээсэн ачаа   | мян.тн      | 11.1     | 12.5     | 112.6          |
| Зорчигч тээвэрлэлт  | мян.хүн     | 91.5     | 103.9    | 113.6          |
| Холбооны орлого   | сая.төг     | 267.3    | 165.5    | 61.9           |

## I.1 ХҮН АМ

## I.1.1 ТӨРӨЛТ, НАС БАРАЛТ, ХҮН АМЫН ЕРДИЙН ӨСӨЛТ, сумаар

| Сум           | 2015   |            |                    | 2016   |            |                    |
|---------------|--------|------------|--------------------|--------|------------|--------------------|
|               | Төрөлт | Нас баралт | Ердийн цэвэр өсөлт | Төрөлт | Нас баралт | Ердийн цэвэр өсөлт |
| БҮГД          | 1122   | 269        | 853                | 1113   | 298        | 815                |
| ББ-Улаан      | 2      | 11         | -9                 | 2      | 8          | -6                 |
| Бат-Өлзий     | 28     | 25         | 3                  | 36     | 13         | 23                 |
| Баянгол       | 9      | 7          | 2                  | 3      | 5          | -2                 |
| Баян-Өндөр    | 1      | 9          | -8                 | 2      | 11         | -9                 |
| Богд          | 21     | 13         | 8                  | 25     | 17         | 8                  |
| Бүрд          | 8      | 1          | 7                  | 14     | 7          | 7                  |
| Гучин-Ус      | 0      | 6          | -6                 | 3      | 0          | 3                  |
| Есөнзүйл      | 6      | 9          | -3                 | 5      | 8          | -3                 |
| ЗБ-Улаан      | 7      | 8          | -1                 | 5      | 10         | -5                 |
| Нарийнтээл    | 5      | 8          | -3                 | 9      | 7          | 2                  |
| Өлзийт        | 1      | 3          | -2                 | 6      | 2          | 4                  |
| Сант          | 16     | 5          | 11                 | 3      | 14         | -11                |
| Тарагт        | 1      | 5          | -4                 | 3      | 8          | -5                 |
| Төгрөг        | 0      | 4          | -4                 | 5      | 4          | 1                  |
| Уянга         | 33     | 17         | 16                 | 33     | 23         | 10                 |
| Хайрхандулаан | 6      | 10         | -4                 | 12     | 9          | 3                  |
| Хархорин      | 137    | 10         | 127                | 123    | 17         | 106                |
| Хужирт        | 40     | 16         | 24                 | 24     | 18         | 6                  |
| Арвайхээр     | 801    | 102        | 699                | 800    | 117        | 683                |

Эх үүсвэр: Аймгийн эрүүл мэндийн газар

## I.2 ХӨДӨЛМӨР

### I.2.1 БҮРТГЭЛТЭЙ АЖИЛГҮЙ ИРГЭДИЙН ТОО

| Үзүүлэлт   | Бүгд        |             |
|--|-------------|-------------|
|  |             | Эмэгтэй     |
| <b>1. Өмнөх сарын эцэст байсан ажилгүйчүүд</b>                 | <b>2009</b> | <b>1175</b> |
| <b>2. Тайлант сард нэмэгдсэн ажилгүйчүүд</b>                   | <b>245</b>  | <b>136</b>  |
| Үүнээс: Орон тооны цомхотголоос                                | 10          | 4           |
| Байгууллага татан буугдсанаас                                  | 63          | 34          |
| Өөр газраас шилжиж ирсэн                                       | 53          | 24          |
| Сургууль төгссөн   | 42          | 31          |
| Цэргээс халагдсан  | 4           | 0           |
| Мэргэжлийн ажил олдохгүйгээс                                   | 2           | 1           |
| Цалин багатайгаас  | 22          | 11          |
| Бусад  | 49          | 32          |
| <b>3. Ажилгүйчүүдээс тайлант сард ажилд орсон</b>              | <b>119</b>  | <b>62</b>   |
| Үүнээс: Улсын үйлдвэрийн газар                                 |             |             |
| Төрийн болон төсөвт байгууллага                                | 41          | 10          |
| Нөхөрлөл, компани  | 19          | 15          |
| Хоршоо   | 0           | 0           |
| Бусад  | 59          | 37          |
| <b>4. Тайлант сард ажилгүйчүүдийн бүртгэлээс хасагдсан</b>     | <b>167</b>  | <b>91</b>   |
| <b>5. Тайлант сарын эцэст байгаа ажилгүйчүүд</b>               | <b>1968</b> | <b>1158</b> |
| <b>6. Тайлант сарын эцэст байгаа ажилгүйчүүд насны бүлгээр</b> |             |             |
| 16-24  | 352         | 204         |
| 25-34  | 670         | 412         |
| 35-44  | 535         | 352         |
| 45-60  | 411         | 190         |

Эх үүсвэр: Хөдөлмөрийн хэлтсийн мэдээг үндэслэв

1.2.2 БҮРТГЭЛТЭЙ АЖИЛГҮЙ ИРГЭДИЙН ТОО, СУМААР, БОЛОВСРОЛООР

| Сумын нэр     | Бүгд | Боловсролын түвшингээр |             |                        |            |                |      |              |
|---------------|------|------------------------|-------------|------------------------|------------|----------------|------|--------------|
|               |      | Дээд                   | Тусгай дунд | Мэргэжлийн анхан шатны | Бүрэн дунд | Бүрэн бус дунд | Бага | Боловсролгүй |
|               | 174  |                        |             |                        |            |                |      |              |
| Дүн           | 9    | 219                    | 50          | 81                     | 837        | 344            | 191  | 27           |
| Баян-Өндөр    | 62   | 5                      | 6           | 7                      | 22         | 15             | 5    | 2            |
| Бүрд          | 6    | 1                      | 0           | 0                      | 2          | 1              | 2    | 0            |
| Бат-Өлзий     | 61   | 4                      | 0           | 2                      | 15         | 28             | 11   | 1            |
| ББ-Улаан      | 8    | 1                      | 0           | 1                      | 4          | 1              | 1    | 0            |
| Баянгол       | 32   | 2                      | 0           | 1                      | 13         | 7              | 9    | 0            |
| Гучин-Ус      | 18   | 0                      | 1           | 2                      | 9          | 5              | 1    | 0            |
| Есөнзүйл      | 18   | 3                      | 2           | 0                      | 12         | 1              | 0    | 0            |
| Өлзийт        | 54   | 8                      | 1           | 5                      | 28         | 8              | 4    | 0            |
| ЗБ-Улаан      | 27   | 2                      | 1           | 1                      | 11         | 9              | 2    | 1            |
| Богд          | 54   | 6                      | 1           | 1                      | 25         | 16             | 5    | 0            |
| Нарийнтээл    | 34   | 3                      | 0           | 0                      | 14         | 11             | 5    | 1            |
| Сант          | 22   | 5                      | 1           | 0                      | 7          | 7              | 1    | 1            |
| Тарагт        | 64   | 3                      | 1           | 1                      | 25         | 15             | 18   | 1            |
| Төгрөг        | 14   | 3                      | 1           | 1                      | 3          | 4              | 2    | 0            |
| Уянга         | 63   | 9                      | 2           | 10                     | 27         | 4              | 7    | 4            |
| Хайрхандулаан | 60   | 5                      | 1           | 0                      | 38         | 9              | 7    | 0            |
| Хужирт        | 89   | 14                     | 3           | 0                      | 54         | 11             | 7    | 0            |
| Хархорин      | 149  | 18                     | 3           | 9                      | 67         | 30             | 18   | 4            |
| Арвайхээр     | 914  | 127                    | 26          | 40                     | 461        | 162            | 86   | 12           |

Эх үүсвэр: Хөдөлмөрийн хэлтсийн мэдээг үндэслэв

1.2.3 ШИНЭ АЖЛЫН БАЙРАНД АЖИЛЛАЖ БАЙГАА ХҮНИЙ ТОО, салбараар

|               | Хүний тоо  |            | Эдийн засгийн үйл ажиллагааны салбарын ангиллаар |                      |                                  |           |                           |                 |           |            |
|---------------|------------|------------|--|----------------------|----------------------------------|-----------|---------------------------|-----------------|-----------|------------|
|               | 2015.V     | 2016.V     | агнуур, ойн аж ахуй, загас агнуур                | Боловсруулах үйлдвэр | Дулааны үйлдвэрлэл, усан хангамж | Барилга   | Тээвэр, засвар, үйлчилгээ | Мэдээлэл холбоо | Боловсрол | Бусад      |
|               |            |            |  |                      |                                  |           |                           |                 |           |            |
| <b>Бүгд</b>   | <b>297</b> | <b>649</b> | <b>134</b>                                       | <b>92</b>            | <b>0</b>                         | <b>27</b> | <b>90</b>                 | <b>4</b>        | <b>21</b> | <b>279</b> |
| Баян-Өндөр    | 9          | 0          |  |                      |                                  |           |                           |                 |           |            |
| Бүрд          | 1          | 5          |  | 5                    |                                  |           |                           |                 |           |            |
| Бат-Өлзий     | 3          | 6          |  | 4                    |                                  |           | 2                         |                 |           |            |
| ББ-Улаан      | 5          | 2          |  | 2                    |                                  |           |                           |                 |           |            |
| Баянгол       | 4          | 0          |  |                      |                                  |           |                           |                 |           |            |
| Гучин-Ус      | 9          | 14         |  | 3                    |                                  |           | 5                         |                 |           | 6          |
| Есөнзүйл      | 3          | 2          |  |                      |                                  |           |                           |                 |           |            |
| Өлзийт        | 14         | 36         | 32   | 2                    |                                  |           | 2                         |                 |           |            |
| ЗБ-Улаан      | 4          | 39         | 33   | 1                    |                                  |           | 1                         |                 |           | 4          |
| Богд          | 10         | 3          |  |                      |                                  |           | 2                         |                 |           | 1          |
| Нарийнтээл    | 29         | 4          | 4  |                      |                                  |           |                           |                 |           |            |
| Сант          | 5          | 1          |  |                      |                                  |           | 1                         |                 |           |            |
| Тарагт        | 21         | 22         | 17   | 3                    |                                  |           |                           |                 |           | 2          |
| Төгрөг        | 4          | 31         | 19   | 7                    |                                  |           |                           |                 | 3         | 2          |
| Уянга         | 60         | 5          |  | 1                    |                                  |           | 2                         |                 | 2         |            |
| Хайрхандулаан | 9          | 7          | 7  |                      |                                  |           |                           |                 |           |            |
| Хужирт        | 22         | 33         |  | 9                    |                                  |           | 5                         |                 |           | 19         |
| Хархорин      | 11         | 117        | 11   | 34                   |                                  | 3         | 2                         |                 | 5         | 62         |
| Арвайхээр     | 74         | 322        | 11   | 21                   |                                  | 24        | 68                        | 4               | 11        | 183        |

**I.3 НИЙГМИЙН ДААТГАЛ,ХАЛАМЖ****I.3.1 НИЙГМИЙН ДААТГАЛЫН САНГИЙН ОРЛОГО,ЗАРЛАГА, төрлөөр**

| Үзүүлэлт   | 2015 I-V       | 2016 I-V       |
|--|----------------|----------------|
| <b>Нийгмийн даатгалын сангийн орлого, сая.төг</b>  | <b>19728.0</b> | <b>22861.3</b> |
| Үүнээс:  |                |                |
| Тэтгэврийн даатгалын сангийн                       | 16262.1        | 18684.0        |
| Тэтгэмжийн даатгалын сангийн                       | 669.0          | 832.6          |
| ҮОМШӨ-ний даатгалын сангийн                        | 318.5          | 395.5          |
| Ажилгүйдлийн даатгалын сангийн                     | 109.9          | 138.5          |
| Эрүүл мэндийн даатгалын сангийн                    | 2368.5         | 2810.7         |
| <b>Нийгмийн даатгалын сангийн зарлага, сая.төг</b> | <b>19884.0</b> | <b>21596.4</b> |
| Үүнээс:  |                |                |
| Тэтгэврийн даатгалын сангийн                       | 16525.3        | 17869.8        |
| Тэтгэмжийн даатгалын сангийн                       | 714.3          | 786.3          |
| ҮОМШӨ-ний даатгалын сангийн                        | 317.3          | 336.0          |
| Ажилгүйдлийн даатгалын сангийн                     | 125.3          | 122.7          |
| Эрүүл мэндийн даатгалын сангийн                    | 2201.8         | 2481.6         |
| <b>НИЙГМИЙН ДААТГАЛД ДААТГУУЛАГЧИД</b>             |                |                |
| 1.Заавал даатгуулагчид                             | 12128          | 12167          |
| Үүнээс:  |                |                |
| Аж ахуйн нэгж байгууллага                          | 5469           | 5494           |
| Төсөвт байгууллага                                 | 6659           | 6673           |
| 2. Сайн дураар даатгуулагчид                       | 8113           | 8215           |

**ОЛГОСОН ТЭТГЭВРИЙН ХЭМЖЭЭ, сая.төг**

| Үзүүлэлт                              | 2015 I-V     |                | 2016 I-V     |                |
|---------------------------------------|--------------|----------------|--------------|----------------|
|                                       | хүний тоо    | Олгосон хэмжээ | хүний тоо    | Олгосон хэмжээ |
| <b>Нийт олгосон тэтгэвэр, сая.төг</b> | <b>13553</b> | <b>16504.7</b> | <b>14457</b> | <b>17865.3</b> |
| Өндөр настны                          | 10384        | 13001.5        | 10680        | 13786.4        |
| Хөгжлийн бэрхшээлтэй иргэдийн         | 1999         | 2048.3         | 2616         | 2697.9         |
| Тэжээгчээ алдсаны                     | 941          | 972.2          | 924          | 923.2          |
| Цэргийн                               | 229          | 482.7          | 237          | 457.8          |

Эх үүсвэр: Нийгмийн даатгалын хэлтэс

Тайлбар: ҮОМШӨ-Үйлдвэрлэлийн осол мэргэжлээс шалтгаалах өвчин

I.3.2 НИЙГМИЙН ХАЛАМЖИЙН ҮЙЛЧИЛГЭЭНД ХАМРАГДСАН ХҮНИЙ ТОО, ОЛГОСОН ТЭТГЭМЖИЙН ХЭМЖЭЭ, сая төгрөгөөр

|  | 2015I-V        |                | 2016I-V        |                |
|--|----------------|----------------|----------------|----------------|
|  | Хүний тоо      | Олгосон хэмжээ | Хүний тоо      | Олгосон хэмжээ |
| Халамжийн тэтгэвэр   | 2462           | 1450.1         | 1949           | 1137.8         |
| Нөхцөлт мөнгөн тэтгэмж   | 2289           | 670            | 2411           | 686.8          |
| <i>Ахмад настныг асарч байгаа иргэнд олгох тэтгэмж</i>   | 1134           | 291.3          | 1164           | 283.2          |
| <i>Хөгжлийн бэрхшээлтэй иргэнийг гэртээ асрамжилж буй иргэний</i>  | 284            | 74.5           | 303            | 74.6           |
| <i>Бүтэн өнчин хүүхэд үрчлэн өсгөсний тэтгэмж</i>  | 95             | 27.3           | 91             | 24.2           |
| <i>гэр бүлийн тухай хуулийн 25.5-д заасан болон хүчирхийллийн улмаас хамгаалалт шаардлагатай болсон хүүхдийг мөн хуулийн 74-дүгээр зүйлд заасны дагуу гэр бүлдээ авч асрамжилж байгаа иргэнд олгох тэтгэмж</i> | 12             | 3.4            | 19             | 3.9            |
| <i>Байнгын асаргаа шаардлагатай ХБ 18 хүртэлх хүүхдийг асарч байгаа иргэн</i>  | 480            | 123.9          | 551            | 125.4          |
| <i>16хүртэлх насны байнгын асаргаа шаардлагатай хүүхдэд олгох тэтгэмж</i>  | 272            | 135.2          | 273            | 161.7          |
| <i>18 нас хүрээгүй байхдаа бүтэн өнчин болсон 18-24 насны</i>  | 12             | 14.4           | 10             | 13.8           |
| Нийгмийн халамжийн дэмжлэг туслалцаа зайлшгүй шаардлагатай иргэн, өрх  | 1759           | 225.1          | 2836           | 206.1          |
| Ахмад настнуудад үзүүлсэн хөнгөлөлт тусламж  | 8112           | 213.5          | 706            | 264.7          |
| Хөгжлийн бэрхшээлтэй иргэдэд үзүүлсэн хөнгөлөлт тусламж  | 255            | 45             | 264            | 56.7           |
| Жирэмсэн болон нярай, хөхүүл хүүхэдтэй эхчүүдийн тэтгэмж   | 4209           | 524.8          | 5387           | 498.7          |
| Хүнс тэжээлийн хөтөлбөр  |                | 266            |                | 344.8          |
| Алдар цолтой ахмадуудад үзүүлсэн хөнгөлөлт тусламж   | 33             | 26.3           | 34             | 25.3           |
| Алдарт эхийн одонтой эхчүүдэд үзүүлсэн хөнгөлөлт тусламж   | 9523           | 1305.9         | 9625           | 1296.2         |
| <b>БҮГД ДҮН</b>  | <b>28642.0</b> | <b>4726.7</b>  | <b>23212.0</b> | <b>4517.1</b>  |

#### I.4 ЭРҮҮЛ МЭНД

##### I.4.1 ТӨРӨЛТ, ЭХ ХҮҮХДИЙН ЭНДЭГДЛИЙН ТОО

| Хугацаа | Амаржсан эх | Амьд төрсөн хүүхэд | Төрөхийн улмаас эндсэн эх | 1 хүртэл насандаа эндсэн хүүхэд | 1-5 хүртэл насандаа эндсэн хүүхэд |
|---------|-------------|--------------------|---------------------------|---------------------------------|-----------------------------------|
| 2014    | 1195        | 1203               | -                         | 17                              | 4                                 |
| 2015    | 1114        | 1122               | -                         | 18                              | 6                                 |
| 2016    | 1111        | 1113               | 2                         | 28                              | 7                                 |

##### I.4.2 ТӨРӨЛТ, ЭХ ХҮҮХДИЙН ЭНДЭГДЭЛ, СУМААР

| Сумд          | Амаржсан эх | Амьд төрсөн хүүхэд | Төрөхийн улмаас эндсэн эх | 1 хүртэл насандаа эндсэн хүүхэд | 1-5 хүртэл насандаа эндсэн хүүхэд |
|---------------|-------------|--------------------|---------------------------|---------------------------------|-----------------------------------|
| ББ-Улаан      | 2           | 2                  |                           |                                 |                                   |
| Бат-Өлзий     | 37          | 36                 |                           | 1                               |                                   |
| Баянгол       | 3           | 3                  |                           |                                 |                                   |
| Баян-Өндөр    | 2           | 2                  |                           |                                 |                                   |
| Богд          | 25          | 25                 |                           | 1                               | 2                                 |
| Бүрд          | 13          | 14                 |                           |                                 | 1                                 |
| Гучин-Ус      | 3           | 3                  |                           |                                 |                                   |
| Есөнзүйл      | 5           | 5                  |                           |                                 |                                   |
| ЗБ-Улаан      | 5           | 5                  |                           | 2                               |                                   |
| Нарийнтээл    | 9           | 9                  |                           | 1                               |                                   |
| Өлзийт        | 6           | 6                  |                           |                                 |                                   |
| Сант          | 3           | 3                  |                           |                                 |                                   |
| Тарагт        | 3           | 3                  |                           | 1                               |                                   |
| Төгрөг        | 5           | 5                  |                           |                                 |                                   |
| Уянга         | 35          | 33                 |                           | 2                               |                                   |
| Хайрхандулаан | 12          | 12                 |                           |                                 | 1                                 |
| Хархорин      | 122         | 123                | 1                         | 3                               | 1                                 |
| Хужирт        | 26          | 24                 |                           |                                 |                                   |
| Арвайхээр     | 795         | 800                | 1                         | 17                              | 2                                 |
| <b>ДҮН</b>    | <b>1111</b> | <b>1113</b>        | <b>2</b>                  | <b>28</b>                       | <b>7</b>                          |

I.4.3 ХАЛДВАРТ ӨВЧНӨӨР ӨВЧЛӨГЧДИЙН ТОО

| Хугацаа | Халдварт өвчнөөр өвчлөгчид-бүгд | Үүнээс:        |              |           |            |        |             |        |             |              |       |
|---------|---------------------------------|----------------|--------------|-----------|------------|--------|-------------|--------|-------------|--------------|-------|
|         |                                 | Вируст гепатит | Цусан суулга | Бруцеллэз | Заг хүйтэн | Тэмбүү | Трихоминиаз | Сүрьеэ | Салхинцэгэг | Улаан бурхан | Бусад |
| 2014    | 307                             | 20             | 7            | -         | 23         | 62     | 20          | 30     | 141         | 1            | 3     |
| 2015    | 431                             | 6              | 15           | -         | 26         | 64     | 46          | 27     | 163         |              | 84    |
| 2016    | 1736                            | 6              | 12           | 3         | 32         | 63     | 13          | 36     | 167         | 1366         | 38    |

I.4.4 ХАЛДВАРТ ӨВЧНӨӨР ӨВЧЛӨГЧДИЙН ТОО, сумаар

| Сумд          | Халдварт өвчнөөр өвчлөгчид-бүгд |            |             | Үүнээс:        |              |           |            |           |             |           |             |              |           |
|---------------|---------------------------------|------------|-------------|----------------|--------------|-----------|------------|-----------|-------------|-----------|-------------|--------------|-----------|
|               |                                 |            |             | Вируст гепатит | Цусан суулга | Бруцеллэз | Заг хүйтэн | Тэмбүү    | Трихоминиаз | Сүрьеэ    | Салхинцэгэг | Улаан бурхан | Бусад     |
|               | 2014                            | 2015       | 2016        |                |              |           |            |           |             |           |             |              |           |
| ББ-Улаан      | 5                               | 4          | 13          |                |              |           |            | 3         |             | 3         | 1           | 6            |           |
| Бат-Өлзий     | 4                               | 4          | 74          |                |              |           |            | 1         |             | 2         |             | 71           |           |
| Баянгол       | 4                               | 9          | 36          |                |              |           |            | 1         |             | 1         | 1           | 31           | 2         |
| Баян-Өндөр    | 4                               | 1          | 20          |                |              |           |            | 1         | 2           |           |             | 17           |           |
| Богд          | 11                              | 15         | 59          | 1              |              |           |            | 1         |             | 1         | 1           | 54           | 1         |
| Бүрд          | 2                               | 0          | 9           | 1              |              |           |            |           |             |           |             | 8            |           |
| Гучин-Ус      | 2                               | 9          | 19          |                |              |           |            |           |             |           | 2           | 16           | 1         |
| Есөнзүйл      | 5                               | 4          | 44          |                |              |           |            |           |             | 2         |             | 41           | 1         |
| ЗБ-Улаан      | 16                              | 8          | 120         |                |              |           |            | 1         |             | 1         | 2           | 115          | 1         |
| Нарийнтээл    | 3                               | 9          | 26          |                |              |           |            | 1         |             |           | 9           | 16           |           |
| Өлзийт        | 2                               | 4          | 10          |                |              |           |            |           |             |           |             | 8            | 2         |
| Сант          | 6                               | 5          | 29          |                |              |           |            | 4         |             | 2         |             | 23           |           |
| Тарагт        | 5                               | 5          | 41          | 1              |              |           |            | 4         |             | 1         | 1           | 32           | 2         |
| Төгрөг        | 9                               | 8          | 20          |                |              |           |            |           | 2           | 2         |             | 16           |           |
| Уянга         | 16                              | 73         | 261         | 1              |              |           | 2          | 6         | 1           | 4         | 64          | 176          | 7         |
| Хайрхандулаан | 7                               | 7          | 22          |                | 1            |           |            |           |             |           |             | 21           |           |
| Хархорин      | 9                               | 23         | 194         |                |              | 1         | 18         | 11        | 1           | 5         | 12          | 143          | 3         |
| Хужирт        | 1                               | 53         | 15          |                | 1            | 1         |            |           |             | 1         | 2           | 10           |           |
| Арвайхээр     | 196                             | 190        | 724         | 2              | 10           | 1         | 12         | 29        | 7           | 11        | 72          | 562          | 18        |
| <b>ДҮН</b>    | <b>307</b>                      | <b>431</b> | <b>1736</b> | <b>6</b>       | <b>12</b>    | <b>3</b>  | <b>32</b>  | <b>63</b> | <b>13</b>   | <b>36</b> | <b>167</b>  | <b>1366</b>  | <b>38</b> |

Эх үүсвэр: Аймгийн Эрүүл мэндийн газрын мэдээг үндэслэв.

## I.5 ГЭМТ ХЭРЭГ

### I.5.1 БҮРТГЭГДСЭН ХЭРГИЙН ТОО, төрлөөр

| Хэргийн төрөл                                | 2014. V | 2015. V | 2016. V |
|--|---------|---------|---------|
| Бүртгэгдсэн хэрэг-Бүгд                       | 212     | 237     | 242     |
| Бусдын амийг хорлосон                        | -       | -       | 3       |
| Хүчингийн хэрэг                              | 3       | 6       | 2       |
| Танхайн хэрэг                                | 6       | 3       | 7       |
| Хулгайн хэрэг                                | 58      | 101     | 106     |
| Үүнээс: Хувийн өмчийн хулгай                 | 33      | 69      | 78      |
| Малын хулгай                                 | 15      | 20      | 19      |
| Хөдөлгөөний аюулгүй байдлын эсрэг гэмт хэрэг | 22      | 21      | 22      |
| ББМГУ гэмт хэрэг                             | 66      | 66      | 69      |
| Бусад хэрэг                                  | 57      | 40      | 33      |
| <b>Гэмт хэргийн улмаас учирсан хохирол</b>   |         |         |         |
| Гэмтэж бэртсэн хүн                           | 90      | 93      | 104     |
| Нас барсан хүн                               | 44      | 40      | 18      |
| Нийт хохирол /сая.төг/                       | 1042.0  | 271.0   | 439.3   |
| Нөхөн төлүүлсэн хохирол                      | 252.7   | 136.9   | 239.8   |

### I.5.2 БҮРТГЭГДСЭН ХЭРГИЙН ТОО, сумаар

| Сумд          | 2014. V    | 2015. V    | 2016. V    |
|---------------|------------|------------|------------|
| Баян-Өндөр    | 4          | 10         | 1          |
| Бүрд          | 4          | 3          | 1          |
| Баянгол       | 4          | 2          | 1          |
| Бат-Өлзий     | 24         | 13         | 9          |
| ББ-Улаан      | 3          | 4          | -          |
| Гучин-Ус      | 2          | 2          | 4          |
| Есөнзүйл      | 3          | 2          | 1          |
| Өлзийт        | 2          | 1          | 6          |
| ЗБ-Улаан      | 3          | 4          | 9          |
| Богд          | 11         | 14         | 11         |
| Нарийнтээл    | 1          | 2          | 3          |
| Сант          | 4          | 3          | 2          |
| Тарагт        | 9          | 15         | 16         |
| Төгрөг        | 3          | 2          | 3          |
| Уянга         | 12         | 9          | 10         |
| Хайрхандулаан | 4          | 3          | 8          |
| Хужирт        | 12         | 11         | 19         |
| Хархорин      | 29         | 18         | 32         |
| Арвайхээр     | 78         | 119        | 106        |
| <b>ДҮН</b>    | <b>212</b> | <b>237</b> | <b>242</b> |

1.5.3 ХЭРЭГТ ХОЛБОГДСОН СЭЖИГТЭН, ЯЛЛАГДАГЧИЙН  
ТОО

| Хэрэгт холбогдсон<br>сэжигтэн, яллагдагчийн<br>тоо | 2014. V    | 2015. V    | 2016. V    |
|--|------------|------------|------------|
| <b>Бүгд</b>  | <b>241</b> | <b>213</b> | <b>225</b> |
| Хэрэг үйлдэхдээ:                                   |            |            |            |
| -Бүлэглэсэн  | 103        | 47         | 66         |
| -Согтуугаар  | 69         | 76         | 51         |
| Албадан саатуулагдсан<br>хүн                       | 680        | 340        | 511        |
| Үүнээс: Баривчлагдсан хүн                          | 289        | 268        | 71         |
| Авто машин жолоодох эрх<br>хасагдсан жолооч        | 157        | 228        | 131        |

1.5.4 ХЭРЭГТ ХОЛБОГДСОН СЭЖИГТЭН, ЯЛЛАГДАГЧИЙН  
ТОО, СУМААР

| Сумд          | 2015. V    | 2016. V    |
|---------------|------------|------------|
| Баян-Өндөр    | 8          | 1          |
| Бүрд          | 3          | 1          |
| Баянгол       | 1          | -          |
| Бат-Өлзий     | 11         | 9          |
| ББ-Улаан      | 3          | -          |
| Гучин-Ус      | 2          | 4          |
| Есөнзүйл      | 4          | -          |
| Өлзийт        | 1          | 4          |
| ЗБ-Улаан      | 3          | 10         |
| Богд          | 11         | 15         |
| Нарийнтээл    | 3          | 2          |
| Сант          | 4          | 2          |
| Тарагт        | 21         | 15         |
| Төгрөг        | 1          | 2          |
| Уянга         | 9          | 10         |
| Хайрхандулаан | 3          | 10         |
| Хужирт        | 10         | 18         |
| Хархорин      | 9          | 22         |
| Арвайхээр     | 106        | 100        |
| <b>ДҮН</b>    | <b>213</b> | <b>225</b> |

Эх үүсвэр: Аймгийн Цагдаагийн газрын мэдээг үндэслэв.

## II.1 БАНК

### II.1.1 ЗЭЭЛИЙН ҮЛДЭГДЭЛ, ЗЭЭЛЖИГЧИЙН ТОО банкуудаар,

| Банкны нэр  | Зээлийн өрийн үлдэгдэл, сая.төг |                 |                           |               | Зээлжигчийн тоо |              |
|-------------|---------------------------------|-----------------|---------------------------|---------------|-----------------|--------------|
|             |                                 |                 | Хугацаа хэтэрсэн, сая.төг |               |                 |              |
|             | 2015.V                          | 2016.V          | 2015.V                    | 2016.V        | 2015.V          | 2016.V       |
| <b>Дүн</b>  | <b>155786.3</b>                 | <b>145197.6</b> | <b>3155.3</b>             | <b>2321.9</b> | <b>32861</b>    | <b>34245</b> |
| ХААН        | 87718.5                         | 79360.3         | 2013.1                    | 1466.4        | 17411           | 17299        |
| ХАС         | 22487.6                         | 20445.7         | 923.1                     | 687.7         | 4493            | 4106         |
| ГОЛОМТ      | 9259.4                          | 6153.8          | 46.2                      | 119.9         | 640             | 562          |
| ТӨРИЙН БАНК | 34949.0                         | 38016.5         | 172.9                     | 47.9          | 10138           | 12072        |
| КАПИТАЛ     | 1371.8                          | 1221.3          |                           |               | 179             | 206          |

### II.1.2 ХАДГАЛАМЖИЙН ҮЛДЭГДЭЛ, ХАДГАЛАМЖ ЭЗЭМШИГЧИЙН ТОО, банкуудаар

| Банкны нэр  | Хугацаатай хадгаламж, сая.төг |                | Хугацаагүй хадгаламж, сая.төг |                | Хадгаламж эзэмшигчийн тоо |              |
|-------------|-------------------------------|----------------|-------------------------------|----------------|---------------------------|--------------|
|             |                               |                |                               |                |                           |              |
|             | 2015.V                        | 2016.V         | 2015.V                        | 2016.V         | 2015.V                    | 2016.V       |
| <b>Дүн</b>  | <b>41655.6</b>                | <b>54977.7</b> | <b>12771.3</b>                | <b>15615.6</b> | <b>69076</b>              | <b>75065</b> |
| ХААН        | 20626.8                       | 28276.2        | 8851.3                        | 10947.3        | 29232                     | 32905        |
| ХАС         | 7667.3                        | 9420.5         | 1150.2                        | 1443.5         | 17247                     | 17496        |
| ГОЛОМТ      | 1194.5                        | 2549.0         | 459.9                         | 424            | 1178                      | 1402         |
| ТӨРИЙН БАНК | 11969.3                       | 14540.2        | 2216.0                        | 2705.9         | 20911                     | 22431        |
| КАПИТАЛ     | 197.7                         | 191.8          | 93.9                          | 94.9           | 508                       | 831          |

Эх үүсвэр: Арилжааны банкуудын мэдээг үндэслэв.

## II.2 ТӨСӨВ

### II.2.1 ОРОН НУТГИЙН ОРЛОГО, оны үнээр, мян.төг

| Төсвийн орлого  | 2016 I-V            |                     |              |
|---|---------------------|---------------------|--------------|
|   | төлөвлөгөө          | гүйцэтгэл           | хувь         |
| <b>ОРОН НУТГИЙН ОРЛОГО</b>  | <b>30,493,783.7</b> | <b>30,334,155.7</b> | <b>99.5</b>  |
| <b>ТАТВАРЫН ОРЛОГО</b>  | <b>2,331,888.1</b>  | <b>2,422,555.5</b>  | <b>103.9</b> |
| <b>Орлогын албан татвар</b>   | <b>1,654,767.1</b>  | <b>1,687,849.5</b>  | <b>102.0</b> |
| Хувь хүний орлогын албан татвар   | 2,552,542.1         | 2,604,909.2         | 102.1        |
| Цалин, хөдөлмөрийн хөлс, шагнал, урамшуулал болон тэдгээртэй адилтгах хөдөлмөр эрх    | 2,436,545.7         | 2,367,636.9         | 97.2         |
| Үйл ажиллагааны орлого  | 113,996.4           | 234,007.3           | 205.3        |
| Хөрөнгийн орлого  | -                   | -                   | -            |
| Хөрөнгө борлуулсны орлого   | 2,000.0             | 3,265.0             | 163.3        |
| Хувь хүний орлогын албан татварын буцаан олголт                                       | (900,000.0)         | (918,609.4)         | 102.1        |
| Орлогыг нь тухай бүр тодорхойлох боломжгүй ажил, үйлчилгээ хувиараа эрхлэгч иргэний о | 2,225.0             | 1,549.8             | 69.7         |
| <b>Хөрөнгийн албан татвар</b>   | <b>283,001.8</b>    | <b>447,899.3</b>    | <b>158.3</b> |
| Үл хөдлөх эд хөрөнгийн албан татвар   | 71,281.8            | 109,794.8           | 154.0        |
| Бууны албан татвар  | 7,770.0             | 3,392.0             | 43.7         |
| Автотээврийн болон өөрөө явагч хэрэгслийн албан татвар                                | 203,950.0           | 334,712.6           | 164.1        |
| <b>Бусад татвар, төлбөр, хураамж</b>  | <b>394,119.2</b>    | <b>286,806.7</b>    | <b>72.8</b>  |
| Бусад нийтлэг төлбөр, хураамж   | 251,310.3           | 206,703.0           | 82.3         |
| Улсын тэмдэгтийн хураамж  | 70,738.0            | 78,145.5            | 110.5        |
| Түгээмэл тархацтай ашигт малтмал ашигласны төлбөр                                     | 11,500.0            | 2,089.4             | 18.2         |
| Хог хаягдлын үйлчилгээний хураамж   | 169,072.3           | 125,136.1           | 74.0         |
| Ашигт малтмалаас бусад байгалийн баялаг ашиглахад олгох эрхийн зөвшөөрлийн хураамж    | -                   | 1,332.0             | -            |
| Газрын төлбөр   | 22,068.4            | 35,279.3            | 159.9        |
| Газрын төлбөр   | 22,068.4            | 35,279.3            | 159.9        |
| Байгалийн нөөц ашигласны төлбөр   | 118,660.0           | 44,049.4            | 37.1         |
| Ойн нөөц ашигласны төлбөр   | 8,560.0             | 16,042.8            | 187.4        |
| Ан амьтны нөөц ашигласны төлбөр   | -                   | 37.8                | -            |
| Ус, рашааны нөөц ашигласны төлбөр   | 110,100.0           | 27,968.7            | 25.4         |
| Бусад татвар  | 2,080.5             | 775.0               | 37.3         |
| <b>Нохойны албан татвар</b>   | <b>2,080.5</b>      | <b>775.0</b>        | <b>37.3</b>  |
| <b>ТАТВАРЫН БУС ОРЛОГО</b>  | <b>28,161,895.6</b> | <b>27,911,600.2</b> | <b>99.1</b>  |
| Нийтлэг татварын бус орлого   | 1,692,398.9         | 710,542.1           | 42.0         |
| Хувьцааны ногдол ашиг   | 35,000.0            | -                   | -            |
| Хүүгийн орлого  | 500.0               | 132.5               | 26.5         |
| Торгуулийн орлого   | 77,028.3            | 180,325.2           | 234.1        |
| Төсөв байгууллагын өөрийн орлого  | 1,223,149.1         | 529,630.7           | 43.3         |
| <b>Бусад орлого</b>   | <b>356,721.5</b>    | <b>453.9</b>        | <b>0.1</b>   |
| <b>Улсын төсөв орон нутгийн төсөв хоорондын шилжүүлэг</b>                             | <b>26,469,496.7</b> | <b>27,201,058.1</b> | <b>102.8</b> |
| Улсын төсвөөс орон нутгийн төсөвт олгох санхүүгийн дэмжлэг                            | 6,848,093.4         | 6,848,093.4         | 100.0        |
| Тусгай зориулалтын шилжүүлгийн орлого   | 18,411,802.8        | 18,270,663.6        | 99.2         |
| Орон нутгийн хөгжлийн нэгдсэн сангаас шилжүүлсэн орлого                               | 1,209,600.5         | 2,082,301.1         | 172.1        |

II.2.2 АЙМГИЙН ТӨСВИЙН ЗАРЛАГА, оны үнээр, мян.төг

| Төсвийн зарлага                                 | 2016 I-V            |                     |             |
|---|---------------------|---------------------|-------------|
|   | төл                 | гүйц                | хувь        |
| Цалин хөлс болон нэмэгдэл урамшуулал            | 13,578,849.1        | 13,587,195.0        | 100.1       |
| Нийгмийн даатгалын шимтгэл                      | 1,493,642.9         | 1,494,561.0         | 100.1       |
| Байр ашиглалттай холбоотой зардал               | 3,151,974.9         | 3,151,974.9         | 100.0       |
| Хангамж, бараа материалын зардал                | 569,869.3           | 571,088.3           | 100.2       |
| Нормативт зардал                                | 1,733,359.0         | 1,737,261.0         | 100.2       |
| Эд хогшил, урсгал засварын зардал               | 269,563.0           | 269,563.0           | 100.0       |
| Томилолт, зочны зардал                          | 138,742.0           | 138,742.0           | 100.0       |
| Бусдаар гүйцэтгүүлсэн ажил, үйлчилгээний зардал | 716,084.5           | 716,184.5           | 100.0       |
| Бараа үйлчилгээний бусад зардал                 | 1,161,782.1         | 922,783.3           | 79.4        |
| Урсгал шилжүүлэг                                | 5,316,149.2         | 5,316,149.2         | 100.0       |
| Хөрөнгийн зардал                                | 3,253,355.9         | 2,424,272.7         | 74.5        |
| Татаас  | 23,760.5            | 23,760.5            | 100.0       |
| Эргэж төлөгдөх зээл                             | 1,486,155.5         | 1,486,155.5         | 100.0       |
| <b>НИЙТ ЗАРДАЛ</b>                              | <b>32,893,287.9</b> | <b>31,839,690.9</b> | <b>96.8</b> |

**II.3 ҮНЭ****II.3.1 ХЭРЭГЛЭЭНИЙ БАРАА ҮЙЛЧИЛГЭЭНИЙ ҮНИЙН ИНДЕКС**

| Үзүүлэлтүүд   | 2016.V/2015.V | 2016.V/2015.XII | 2016.V/2016.IV |
|---|---------------|-----------------|----------------|
| <b>Ерөнхий индекс</b>                               | <b>103.8</b>  | <b>102.3</b>    | <b>100.0</b>   |
| Хүнсний бараа, ундаа ус                             | 101.3         | 113.2           | 101.4          |
| Сонтууруулах ундаа, тамхи                           | 100.0         | 100.0           | 100.0          |
| Гутал хувцас, бөс бараа                             | 105.3         | 100.0           | 100.0          |
| Орон сууц, ус, цахилгаан түлш                       | 100.5         | 96.5            | 100.0          |
| Гэр ахуйн бараа                                     | 103.1         | 100.0           | 100.0          |
| Эм тариа, эмнэлэгийн үйлчилгээ                      | 100.1         | 100.1           | 100.0          |
| Тээвэр  | 97.2          | 96.0            | 97.8           |
| Холбооны хэрэгсэл, шуудангийн үйлчилгээ             | 100.0         | 100.0           | 100.0          |
| Амралт чөлөөт цаг, соёлын бараа үйлчилгээ           | 103.4         | 100.0           | 100.0          |
| Боловсролын үйлчилгээ                               | 132.5         | 100.0           | 100.0          |
| Зочид буудал, нийтийн хоол, дотуур байрны үйлчилгээ | 100.0         | 100.0           | 100.0          |
| Бусад бараа үйлчилгээ                               | 100.9         | 99.9            | 100.0          |

## II ХӨДӨӨ АЖ АХУЙ

### II 4.1 МАЛ ТӨЛЛӨЛТ, малын төрлөөр

| Малын төрөл | Төллөсөн хээлтэгч, мян.тол |                |                | Төллөлтийн хувь |             |             |
|-------------|----------------------------|----------------|----------------|-----------------|-------------|-------------|
|             | 2014 -V                    | 2015 -V        | 2016 -V        | 2014 -V         | 2015 -V     | 2016 -V     |
| <b>Бүгд</b> | <b>1209449</b>             | <b>1426735</b> | <b>1597460</b> | <b>87.1</b>     | <b>87.5</b> | <b>88.0</b> |
| Ингэ        | 2983                       | 3170           | 3935           | 41.7            | 40.5        | 47.1        |
| Гүү         | 33655                      | 43494          | 50005          | 56.3            | 61.0        | 60.8        |
| Үнээ        | 35430                      | 48241          | 56495          | 68.6            | 74.8        | 74.4        |
| Эм хонь     | 580871                     | 690853         | 785425         | 90.5            | 91.0        | 92.5        |
| Эм ямаа     | 556510                     | 640977         | 701600         | 88.7            | 88.1        | 87.8        |

### II 4.2 МАЛ ТӨЛЛӨЛТ, сумаар

| Сумдууд           | Төллөсөн хээлтэгч, мян.тол |                |                | Төллөлтийн хувь |             |             |
|-------------------|----------------------------|----------------|----------------|-----------------|-------------|-------------|
|                   | 2014 -V                    | 2015 -V        | 2016 -V        | 2014 -V         | 2015 -V     | 2016 -V     |
| <b>Дүн/ Total</b> | <b>1209449</b>             | <b>1426735</b> | <b>1597460</b> | <b>87.1</b>     | <b>87.5</b> | <b>88.0</b> |
| Баян-Өндөр        | 98184                      | 97373          | 127054         | 83.4            | 71.5        | 86.2        |
| Бүрд              | 95502                      | 102839         | 111684         | 80.7            | 83.8        | 82.1        |
| Бат-Өлзий         | 50636                      | 63612          | 70945          | 78.2            | 85.5        | 88.3        |
| ББ-Улаан          | 47527                      | 55993          | 60130          | 81.6            | 84.3        | 82.7        |
| Баянгол           | 81478                      | 103728         | 122878         | 94.9            | 98.5        | 96.0        |
| Гучин-Ус          | 45315                      | 47119          | 54083          | 86.2            | 76.3        | 73.7        |
| Есөнзүйл          | 55799                      | 70210          | 77005          | 88.0            | 96.7        | 97.3        |
| Өлзийт            | 42522                      | 64361          | 74553          | 71.3            | 89.8        | 93.5        |
| ЗБ-Улаан          | 43303                      | 54300          | 62632          | 92.0            | 92.6        | 94.2        |
| Богд              | 86541                      | 95091          | 107286         | 83.7            | 77.6        | 80.0        |
| Нарийнтээл        | 65857                      | 72113          | 77954          | 90.5            | 88.4        | 87.3        |
| Сант              | 59750                      | 75567          | 84459          | 96.2            | 95.3        | 89.9        |
| Тарагт            | 54152                      | 67907          | 79516          | 97.2            | 94.8        | 92.2        |
| Төгрөг            | 33730                      | 41903          | 50635          | 90.5            | 88.9        | 89.3        |
| Уянга             | 81663                      | 91907          | 101144         | 92.6            | 88.5        | 88.2        |
| Хайрхандулаан     | 73503                      | 84193          | 92380          | 93.4            | 88.6        | 92.0        |
| Хужирт            | 53725                      | 71486          | 72169          | 79.7            | 88.4        | 82.7        |
| Хархорин          | 78906                      | 86631          | 91650          | 88.1            | 90.6        | 87.8        |
| Арвайхээр         | 61356                      | 80402          | 79303          | 94.4            | 97.0        | 94.1        |

II 4.3 ТӨЛ БОЙЖИЛТ, малын төрлөөр

| Малын төрөл | Бойжуулсан төл, мян.тол |                |                | Бойжилтын хувь |             |             |
|-------------|-------------------------|----------------|----------------|----------------|-------------|-------------|
|             | 2014 -V                 | 2015 -V        | 2016 -V        | 2014 -V        | 2015 -V     | 2016 -V     |
| <b>Бүгд</b> | <b>1205522</b>          | <b>1369846</b> | <b>1574873</b> | <b>99.3</b>    | <b>95.7</b> | <b>98.6</b> |
| Ботго       | 2968                    | 3126           | 3925           | 99.5           | 98.6        | 99.7        |
| Унага       | 33364                   | 42867          | 49587          | 99.1           | 98.6        | 99.2        |
| Тугал       | 35242                   | 47755          | 56142          | 99.5           | 99.0        | 99.4        |
| Хурга       | 580706                  | 674287         | 779865         | 99.6           | 97.1        | 99.3        |
| Ишиг        | 553242                  | 601811         | 685354         | 98.9           | 93.7        | 97.7        |

II 4.4 ТӨЛ БОЙЖИЛТ, сумаар

| Сумдууд           | Бойжуулсан төл, мян.тол |                |                | Бойжилтын хувь |             |             |
|-------------------|-------------------------|----------------|----------------|----------------|-------------|-------------|
|                   | 2014 -V                 | 2015 -V        | 2016 -V        | 2014 -V        | 2015 -V     | 2016 -V     |
| <b>Дүн/ Total</b> | <b>1205522</b>          | <b>1369846</b> | <b>1574873</b> | <b>99.3</b>    | <b>95.7</b> | <b>98.6</b> |
| Баян-Өндөр        | 98141                   | 90056          | 125853         | 99.8           | 92.4        | 99.1        |
| Бүрд              | 95502                   | 97640          | 110229         | 100.0          | 91.3        | 98.7        |
| Бат-Өлзий         | 50636                   | 60841          | 70921          | 100.0          | 95.6        | 100.0       |
| ББ-Улаан          | 47355                   | 53533          | 59035          | 97.7           | 95.4        | 97.8        |
| Баянгол           | 82943                   | 103712         | 122876         | 100.0          | 100.0       | 100.0       |
| Гучин-Ус          | 45312                   | 46637          | 53881          | 100.0          | 98.9        | 99.6        |
| Есөнзүйл          | 55799                   | 69333          | 71362          | 100.0          | 98.8        | 92.7        |
| Өлзийт            | 42471                   | 63044          | 73850          | 99.9           | 98.0        | 99.1        |
| ЗБ-Улаан          | 43019                   | 52777          | 62504          | 98.9           | 97.0        | 99.8        |
| Богд              | 85029                   | 90983          | 106726         | 98.3           | 95.7        | 99.5        |
| Нарийнтээл        | 65941                   | 70859          | 77419          | 100.0          | 98.2        | 99.3        |
| Сант              | 59750                   | 75223          | 83748          | 100.0          | 99.5        | 99.2        |
| Тарагт            | 53611                   | 65019          | 77664          | 98.8           | 95.7        | 97.6        |
| Төгрөг            | 34901                   | 41896          | 50635          | 100.0          | 100.0       | 100.0       |
| Уянга             | 79364                   | 85915          | 99907          | 97.2           | 93.5        | 98.8        |
| Хайрхандулаан     | 72627                   | 70259          | 89692          | 98.3           | 83.4        | 97.1        |
| Хужирт            | 53241                   | 67412          | 68989          | 98.9           | 94.3        | 95.6        |
| Хархорин          | 78459                   | 84831          | 91114          | 99.4           | 97.9        | 99.4        |
| Арвайхээр         | 61421                   | 79876          | 78468          | 99.6           | 99.2        | 98.9        |

II 4.5 ЗҮЙ БУС ХОРОГДСОН ТОМ МАЛЫН ТОО, малын төрлөөр

| Малын төрөл | Хорогдсон мал, мян.тол |              |              | Оны эхний малд том малын хорогдлын эзлэх хувь |             |             |
|-------------|------------------------|--------------|--------------|---|-------------|-------------|
|             | 2014 - V               | 2015 - V     | 2016 -V      | 2014 -V                                       | 2015 -V     | 2016 - V    |
| <b>Бүгд</b> | <b>4590</b>            | <b>48900</b> | <b>27909</b> | <b>0.155</b>                                  | <b>1.19</b> | <b>0.62</b> |
| Ингэ        | 23                     | 8            | -            | 0.1   | 0.04        | -           |
| Гүү         | 198                    | 2337         | 1629         | 0.1   | 0.9         | 0.6         |
| Үнээ        | 143                    | 1122         | 1300         | 0.1   | 0.6         | 0.6         |
| Эм хонь     | 1678                   | 20384        | 10835        | 0.1   | 1.1         | 0.5         |
| Эм ямаа     | 2548                   | 25049        | 14145        | 0.2   | 1.4         | 0.7         |

II 4.6 ЗҮЙ БУС ХОРОГДСОН ТОМ МАЛЫН ТОО, сумаар

| Сумдууд           | Хорогдсон мал, мян.тол |              |              | Оны эхний малд том малын хорогдлын эзлэх хувь |             |             |
|-------------------|------------------------|--------------|--------------|---|-------------|-------------|
|                   | 2014 - V               | 2015 - V     | 2016 - V     | 2014 -V                                       | 2015 -V     | 2016 -V     |
| <b>Дүн/ Total</b> | <b>4590</b>            | <b>48900</b> | <b>27909</b> | <b>0.155</b>                                  | <b>1.19</b> | <b>0.62</b> |
| Баян-Өндөр        | -                      | 5130         | 4520         | -   | 1.56        | 1.33        |
| Бүрд              | 25                     | 20002        | 8075         | 0.01  | 6.57        | 2.49        |
| Бат-Өлзий         | -                      | 1177         | -            | -   | 0.63        | -           |
| ББ-Улаан          | 1181                   | 2054         | 1651         | 0.86  | 1.19        | 0.91        |
| Баянгол           | 14                     | 1            | 19           | 0.01  | 0.0004      | 0.01        |
| Гучин-Ус          | 11                     | 134          | 172          | 0.01  | 0.08        | 0.09        |
| Есөнзүйл          | 14                     | 1004         | 1363         | 0.011   | 0.60        | 0.72        |
| Өлзийт            | 3                      | 708          | 774          | 0.002   | 0.39        | 0.39        |
| ЗБ-Улаан          | 175                    | 386          | 140          | 0.18  | 0.26        | 0.08        |
| Богд              | 59                     | 195          | 301          | 0.02  | 0.06        | 0.09        |
| Нарийнтээл        | -                      | 931          | 943          | -   | 0.44        | 0.43        |
| Сант              | 3                      | 81           | 3038         | 0.003   | 0.04        | 1.36        |
| Тарагт            | 308                    | 1093         | 926          | 0.28  | 0.62        | 0.44        |
| Төгрөг            | 17                     | 34           | 1            | 0.02  | 0.028       | 0.001       |
| Уянга             | 812                    | 6335         | 410          | 0.42  | 2.33        | 0.14        |
| Хайрхандулаан     | 300                    | 6243         | 464          | 0.17  | 2.47        | 0.17        |
| Хужирт            | 776                    | 1398         | 2890         | 0.53  | 0.70        | 1.34        |
| Хархорин          | 846                    | 1689         | 2015         | 0.44  | 0.71        | 0.76        |
| Арвайхээр         | 46                     | 305          | 207          | 0.04  | 0.16        | 0.10        |

II 4.7 ӨВЧНААР ХОРОГДСОН МАЛ,  
төрлөөр

| Малын төрөл | Өвчнөөр хорогдсон мал,<br>толгой |             |             | Нийт хорогдолд эзлэх<br>хувь |             |             |
|-------------|----------------------------------|-------------|-------------|------------------------------|-------------|-------------|
|             | 2014 -<br>V                      | 2015 -<br>V | 2016 -<br>V | 2014 -<br>V                  | 2015 -<br>V | 2016 -<br>V |
| <b>Дүн</b>  | <b>487</b>                       | <b>1726</b> | <b>1282</b> | <b>10.6</b>                  | <b>3.5</b>  | <b>4.6</b>  |
| Тэмээ       | 15                               | 1           | -           | 65.2                         | 12.5        | -           |
| Адуу        | 33                               | 112         | 93          | 16.7                         | 4.8         | 5.7         |
| Үхэр        | 59                               | 84          | 64          | 41.3                         | 7.5         | 4.9         |
| Хонь        | 155                              | 669         | 807         | 9.2                          | 3.3         | 7.4         |
| Ямаа        | 225                              | 860         | 318         | 8.8                          | 3.4         | 2.2         |

II 4.8 ӨВЧНААР ХОРОГДСОН МАЛ,  
сумаар

| Сум                  | Өвчнөөр хорогдсон мал,<br>толгой |             |             | Нийт хорогдолд эзлэх<br>хувь |             |             |
|----------------------|----------------------------------|-------------|-------------|------------------------------|-------------|-------------|
|                      | 2014 -<br>V                      | 2015 -<br>V | 2016 -<br>V | 2014 -<br>V                  | 2015 -<br>V | 2016 -<br>V |
| <b>Дүн</b>           | <b>487</b>                       | <b>1726</b> | <b>1282</b> | <b>10.6</b>                  | <b>3.53</b> | <b>4.6</b>  |
| Баян-Өндөр           | -                                | 40          | -           | -                            | 0.8         | -           |
| Бүрд                 | 20                               | -           | -           | 80.0                         | -           | -           |
| Бат-Өлзий            | -                                | -           | -           | -                            | -           | -           |
| Баруунбаян-<br>Улаан | 23                               | 4           | -           | 1.9                          | 0.2         | -           |
| Баянгол              | 10                               | 1           | -           | 71.4                         | 100.0       | -           |
| Гучин-Ус             | 5                                | -           | -           | 45.5                         | -           | -           |
| Есөнзүйл             | 6                                | 534         | -           | 42.9                         | 53.2        | -           |
| Өлзийт               | -                                | 150         | 17          | -                            | 21.2        | 2.2         |
| Зүүнбаян-<br>Улаан   | -                                | -           | -           | -                            | -           | -           |
| Богд                 | 12                               | -           | -           | 20.3                         | -           | -           |
| Нарийнтээл           | -                                | 156         | -           | -                            | 16.8        | -           |
| Сант                 | 1                                | 4           | -           | 33.3                         | 4.9         | -           |
| Тарагт               | 3                                | 10          | 1           | 1.0                          | 0.9         | 0.1         |
| Төгрөг               | 13                               | 2           | -           | 76.5                         | 5.9         | -           |
| Уянга                | -                                | 84          | 6           | -                            | 1.3         | 1.5         |
| Хайрхан дулаан       | 1                                | 58          | -           | 0.3                          | 0.9         | -           |
| Хужирт               | 357                              | 644         | 1229        | 46.0                         | 46.1        | 42.5        |
| Хархорин             | 4                                | 12          | -           | 0.5                          | 0.7         | -           |
| Арвайхээр            | 32                               | 27          | 29          | 69.6                         | 8.9         | 14.0        |

II 4.9 ХОРОГДСОН ХЭЭЛТЭГЧ, төрлөөр

| Малын төрөл | Хорогдсон хээлтэгч, толгой |             |             | Нийт хорогдолд эзлэх хувь |             |             |
|-------------|----------------------------|-------------|-------------|---------------------------|-------------|-------------|
|             | 2014 -V                    | 2015 -V     | 2016 -V     | 2014 -V                   | 2015 -V     | 2016 -V     |
| <b>Дүн</b>  | <b>1109</b>                | <b>7580</b> | <b>6345</b> | <b>24.2</b>               | <b>15.5</b> | <b>22.7</b> |
| Ингэ        | 12                         | 4           | -           | 52.2                      | 50.0        | -           |
| Гүү         | 60                         | 308         | 460         | 30.3                      | 13.2        | 28.2        |
| Үнээ        | 56                         | 241         | 403         | 39.2                      | 21.5        | 31.0        |
| Эм хонь     | 419                        | 2870        | 2453        | 25.0                      | 14.1        | 22.6        |
| Эм ямаа     | 562                        | 4157        | 3029        | 22.1                      | 16.6        | 21.4        |

II 4.10 ХОРОГДСОН ХЭЭЛТЭГЧ, сумаар

| Сум              | Хорогдсон хээлтэгч, толгой |             |             | Нийт хорогдолд эзлэх хувь |             |             |
|------------------|----------------------------|-------------|-------------|---------------------------|-------------|-------------|
|                  | 2014 -V                    | 2015 -V     | 2016 -V     | 2014 -V                   | 2015 -V     | 2016 -V     |
| <b>Дүн</b>       | <b>1109</b>                | <b>7580</b> | <b>6345</b> | <b>24.2</b>               | <b>15.5</b> | <b>22.7</b> |
| Баян-Өндөр       | -                          | 480         | 372         | -                         | 9.4         | 8.2         |
| Бүрд             | 5                          | 2390        | 1567        | 20.0                      | 11.9        | 19.4        |
| Бат-Өлзий        | -                          | 701         | -           | -                         | 59.6        | -           |
| Баруунбаян-Улаан | 314                        | 304         | 373         | 26.6                      | 14.8        | 22.6        |
| Баянгол          | 8                          | -           | -           | 57.1                      | -           | -           |
| Гучин-Ус         | 6                          | 12          | 2           | 54.5                      | 9.0         | 1.2         |
| Есөнзүйл         | -                          | -           | 1363        | -                         | -           | 100.0       |
| Өлзийт           | -                          | 280         | 73          | -                         | 39.5        | 9.4         |
| Зүүнбаян-Улаан   | 43                         | 39          | -           | 24.6                      | 10.1        | -           |
| Богд             | 18                         | 75          | 208         | 30.5                      | 38.5        | 69.1        |
| Нарийнтээл       | -                          | 56          | -           | -                         | 6.0         | -           |
| Сант             | 3                          | 77          | 285         | 100.0                     | 95.1        | 9.4         |
| Тарагт           | 55                         | 130         | 280         | 17.9                      | 11.9        | 30.2        |
| Төгрөг           | 11                         | 16          | -           | 64.7                      | 47.1        | -           |
| Уянга            | 168                        | 1792        | 139         | 20.7                      | 28.3        | 33.9        |
| Хайрхан дулаан   | 24                         | 543         | 9           | 8.0                       | 8.7         | 1.9         |
| Хужирт           | 311                        | 443         | 1486        | 40.1                      | 31.7        | 51.4        |
| Хархорин         | 125                        | 160         | 80          | 14.8                      | 9.5         | 4.0         |
| Арвайхээр        | 18                         | 82          | 108         | 39.1                      | 26.9        | 52.2        |

II.4.11 ХӨДӨӨ АЖ АХУЙН БҮТЭЭГДЭХҮҮНИЙ ЗАХ ЗЭЭЛИЙН  
ДУНДАЖ ҮНЭ

| Бүтээгдэхүүний нэр,<br>төрөл                            | Хэмжих нэгж | 2015-V<br>/урд<br>оны<br>мөн үе/ | 2015-<br>XII<br>/жилийн<br>эцэст/ | 2016-<br>IV/өмнөх<br>сард/ | 2016-V<br>/тайлант<br>сард/ |
|---|-------------|----------------------------------|-----------------------------------|----------------------------|-----------------------------|
| <b>Ноос ноолуур,<br/>хөөвөр хялгас</b>                  |             |                                  |                                   |                            |                             |
| Тэмээний ноос   |             |                                  |                                   |                            |                             |
| -эр   | кг          | 3000                             | 3500                              | 3000                       | 3000                        |
| -эм   | кг          | 3000                             | 3500                              | 3000                       | 3000                        |
| Ямааны ноолуур  | кг          | 51000                            | 36000                             | 65000                      | 54000                       |
| Үхрийн хөөвөр   | кг          | -                                | -                                 | -                          | -                           |
| Адууны дэл  | кг          | 8000                             | 6000                              | 4000                       | 5500                        |
| Адууны сүүл   | кг          | 10000                            | 10000                             | 8000                       | 8000                        |
|   |             | -                                |                                   |                            |                             |
| <b>Арьс, шир</b>  |             |                                  |                                   |                            |                             |
| Тэмээний шир  |             |                                  |                                   |                            |                             |
|   | ш           | 15000                            | 18000                             | 15000                      | 15000                       |
| Адууны шир  |             |                                  |                                   |                            |                             |
|   | ш           | 30000                            | 50000                             | 15000                      | 11000                       |
| Үхрийн шир  |             |                                  |                                   |                            |                             |
|   | ш           |                                  |                                   |                            |                             |
| -2 метрээс<br>доош хэмжээтэй                            |             |                                  |                                   |                            |                             |
|   | ш           | 30000                            | 22000                             | 10000                      | 10000                       |
| -2 метрээс<br>дээш хэмжээтэй                            |             |                                  |                                   |                            |                             |
|   | ш           | 35000                            | 35000                             | 15000                      | 14000                       |
| Хонины нэхий<br>/өлөн гэдэсгүй/<br>Ямааны<br>ноолуургүй |             |                                  |                                   |                            |                             |
|   | ш           | 200                              | 1000                              | 500                        | 500                         |
| арьс/өлөн гэдэсгүй/                                     |             |                                  |                                   |                            |                             |
|   | ш           | 600                              | 14000                             | 12000                      | 200                         |

II.4.12 ТАРИАЛСАН ТАЛБАЙ /га/

|                | Үр тариа/бүгд/ | Үүнээс         |             |              |              | Төмс         | Хүнсний ногоо | Үүнээс      |             |             |              |             |            |             |             |              |           |            |            |            | Малын тэжээл | Техникийн ургамал/рапс/ |               |      |   |
|----------------|----------------|----------------|-------------|--------------|--------------|--------------|---------------|-------------|-------------|-------------|--------------|-------------|------------|-------------|-------------|--------------|-----------|------------|------------|------------|--------------|-------------------------|---------------|------|---|
|                |                | Буудай         | Арвай       | Овьёос       | Хөх тариа    |              |               | байцаа      | лууван      | шар манжин  | улаан манжин | сонгино     | сармис     | өргөст хэмх | улаан лооль | тарвас       | амтат гуа | хулуу      | чинжүү     | бусад      |              |                         |               |      |   |
| Баян-Өндөр     | -              | -              | -           | -            | -            | 3.5          | -             | -           | -           | -           | -            | -           | -          | -           | -           | -            | -         | -          | -          | -          | -            | -                       | -             | -    | - |
| Бүрд           | -              | -              | -           | -            | -            | 1.0          | 1.5           | -           | 0.3         | 0.4         | 0.3          | 0.5         | -          | -           | -           | -            | -         | -          | -          | -          | -            | -                       | -             | -    | - |
| Бат-Өлзий      | -              | -              | -           | -            | -            | 13.0         | 2.0           | 0.2         | 0.7         | 0.6         | -            | 0.4         | -          | 0.1         | -           | -            | -         | -          | -          | -          | -            | -                       | -             | -    | - |
| ББ-Улаан       | 1.7            | -              | 1.7         | -            | -            | 5.9          | 0.3           | -           | 0.1         | 0.1         | -            | 0.1         | -          | -           | -           | -            | -         | -          | -          | -          | -            | -                       | -             | -    | - |
| Баянгол        | -              | -              | -           | -            | -            | -            | -             | -           | -           | -           | -            | -           | -          | -           | -           | -            | -         | -          | -          | -          | -            | -                       | -             | -    | - |
| Гучин-Ус       | -              | -              | -           | -            | -            | 2.0          | -             | -           | -           | -           | -            | -           | -          | -           | -           | -            | -         | -          | -          | -          | -            | -                       | -             | -    | - |
| Есөнзүйл       | 500            | 500            | -           | -            | -            | 12.0         | 5.0           | -           | 1.5         | 2.0         | -            | 1.5         | -          | -           | -           | -            | -         | -          | -          | -          | -            | -                       | -             | -    | - |
| Өлзийт         | -              | -              | -           | -            | -            | 4.0          | 0.3           | -           | 0.2         | 0.1         | -            | 0.1         | -          | 0.004       | 0.008       | -            | -         | -          | -          | -          | -            | -                       | -             | 10.0 | - |
| Зүүнбаян-Улаан | -              | -              | -           | -            | -            | 12.0         | 3.9           | 0.1         | 1.2         | 1.2         | -            | 1.0         | -          | 0.2         | 0.2         | -            | -         | -          | -          | -          | -            | -                       | -             | -    | - |
| Богд           | -              | -              | -           | -            | -            | -            | -             | -           | -           | -           | -            | -           | -          | -           | -           | -            | -         | -          | -          | -          | -            | -                       | -             | -    | - |
| Нарийнтээл     | -              | -              | -           | -            | -            | 18.0         | 7.0           | 2.0         | 2.0         | 2.0         | -            | 1.0         | -          | -           | -           | -            | -         | -          | -          | -          | -            | -                       | -             | -    | - |
| Сант           | -              | -              | -           | -            | -            | 1.2          | 0.4           | 0.1         | 0.1         | 0.1         | -            | 0.1         | -          | 0.02        | 0.02        | -            | -         | -          | -          | -          | -            | -                       | -             | -    | - |
| Тарагт         | -              | -              | -           | -            | -            | 33.0         | 9.5           | 2.5         | 2.5         | 2.0         | -            | 2.0         | -          | 0.3         | 0.1         | -            | -         | -          | 0.1        | -          | -            | -                       | -             | -    | - |
| Төгрөг         | -              | -              | -           | -            | -            | 15.9         | 2.1           | 0.8         | 0.4         | 0.4         | -            | 0.6         | -          | 0.003       | -           | 0.0160       | -         | -          | -          | -          | -            | -                       | -             | -    | - |
| Уянга          | -              | -              | -           | -            | -            | 1.5          | 0.5           | -           | 0.2         | 0.2         | 0.1          | -           | -          | -           | -           | -            | -         | -          | -          | -          | -            | -                       | -             | -    | - |
| Хайрхан дулаан | -              | -              | -           | -            | -            | 1.5          | 0.5           | 0.3         | 0.1         | 0.1         | -            | -           | -          | -           | -           | -            | -         | -          | -          | -          | -            | -                       | -             | -    | - |
| Хужирт         | -              | -              | -           | -            | -            | 8.0          | 2.5           | 0.2         | 0.8         | 0.8         | 0.3          | 0.4         | -          | -           | -           | -            | -         | -          | -          | -          | -            | -                       | -             | -    | - |
| Хархорин       | 5052           | 4,675.0        | 70.0        | 102.0        | 205.0        | 108.0        | 85.8          | 6.0         | 19.0        | 18.0        | -            | 27.0        | 0.2        | 4.2         | 3.8         | -            | -         | -          | -          | -          | 7.6          | 220                     | -             | 1150 |   |
| Арвайхээр      | -              | -              | -           | -            | -            | 44.5         | 16.2          | 0.7         | 6.0         | 4.8         | 1.3          | 2.4         | -          | 0.5         | 0.5         | -            | -         | -          | -          | -          | -            | -                       | -             | -    | - |
| <b>Дүн</b>     | <b>5553.7</b>  | <b>5,175.0</b> | <b>71.7</b> | <b>102.0</b> | <b>205.0</b> | <b>285.0</b> | <b>137.6</b>  | <b>12.9</b> | <b>35.1</b> | <b>32.8</b> | <b>2.0</b>   | <b>37.0</b> | <b>0.2</b> | <b>5.3</b>  | <b>4.6</b>  | <b>0.016</b> | <b>-</b>  | <b>0.0</b> | <b>0.1</b> | <b>7.6</b> | <b>230.0</b> | <b>-</b>                | <b>1150.0</b> |      |   |
| 2015 онд       | 4040.8         | 3785.0         | 94.8        | 161.0        | -            | 221.9        | 98.9          | 13.5        | 24.4        | 20.9        | 6.1          | 27.0        | 0.7        | 1.3         | 1.8         | 0.2          | 0.1       | 0.3        | 0.5        | 1.9        | 109.0        | -                       | 685.0         |      |   |

## II.5 АЖ ҮЙЛДВЭР

II.5.1 НИЙТ БҮТЭЭГДЭХҮҮНИЙ ҮЙЛДВЭРЛЭЛТ, нэр төрлөөр, оны үнээр  
мян. төгрөг

| Гол нэр төрлийн бүтээгдэхүүн                             | 2015 V           | 2016 V           | 2015.V<br>/2016.V |
|--|------------------|------------------|-------------------|
| <b>Уул уурхай, олборлох аж үйлдвэр</b>                   | 695239.0         | 845957.0         | 121.7             |
| Чулуун нүүрс   | 695239.0         | 845957.0         | 121.7             |
| <b>Дулааны эрчим хүч үйлдвэрлэл, усан хангамж</b>        | 2204108.6        | 2154704.6        | 97.8              |
| Дулааны эрчим хүч  | 1880917.4        | 1880486.2        | 100.0             |
| Түгээсэн цэвэр ус, сувагжуулалт                          | 323191.2         | 274218.4         | 84.8              |
| <b>Хүнсний бүтээгдэхүүн, ус үйлдвэрлэл</b>               | 3073022.7        | 2874676.4        | 93.5              |
| Сүү, ааруул  | 130324.3         | 146071.6         | 112.1             |
| Тараг  | 76855.5          | 81342.3          | 105.8             |
| Талх   | 350716.6         | 337106.7         | 96.1              |
| Нарийн боов  | 618395.0         | 500173.4         | 80.9              |
| Бялуу  | 3596.0           | 5888.0           | 163.7             |
| Хөлдөөсөн бууз   | 171739.0         | 156088.0         | 90.9              |
| Хэрчсэн гурил  | 94418.3          | 31914.5          | 33.8              |
| Даршилсан ногоо, кимчи                                   | 5981.0           | 6790.0           | 113.5             |
| Хиам   | 15000.0          | 45488.7          | 2.0 дах           |
| Архи   | 68307.0          | 89004.2          | 130.3             |
| Цэвэр ус, рашаан   | 1537690          | 1474809.0        | 95.9              |
| <b>Хувцас, гутал үйлдвэрлэл</b>                          | 710642.0         | 600724.0         | 84.5              |
| Монгол дээл  | 241754.5         | 221105.0         | 91.5              |
| Ажлын хувцас   | 15760.0          | 14950.0          | 94.9              |
| Бусад оёмол эдлэл  | 129017.5         | 117865.0         | 91.4              |
| Бүх төрлийн гутал  | 324110.0         | 246804.0         | 76.1              |
| <b>Модон эдлэл</b>                                       | 1105222.5        | 484781.0         | 43.9              |
| Гэрийн мод   | 863840.0         | 267290.0         | 30.9              |
| Төрөл бүрийн модон эдлэл                                 | 124832.5         | 148941.0         | 119.3             |
| Зүсвэр   | 116550.0         | 68550.0          | 58.8              |
| <b>Бусад бүтээгдэхүүн үйлдвэрлэл</b>                     | 412783.0         | 1773947.2        | 3.2 дах           |
| Блок   | 60765.0          | 86410.0          | 142.2             |
| Вакум цонх   | 145210.0         | 50390.0          | 34.7              |
| Төмөр эдлэл хийц   | 15430.0          | 19755.0          | 128.0             |
| Хэвлэх   | 20228.0          | 25486.8          | 126.0             |
| Нүдний шил   | 4450.0           | 3745.4           | 84.2              |
| Бусад бүтээгдэхүүн/ угаасан ноос, бэлэг дурсгалын зүйлс, | 166700.0         | 1588160.0        | -                 |
| <b>Нийт дүн</b>  | <b>8201017.8</b> | <b>8734790.2</b> | 106.5             |

II.5.2 НИЙТ БҮТЭЭГДЭХҮҮНИЙ БОРЛУУЛАЛТ, нэр төрлөөр,оны үнээр  
мян. төгрөг

| Гол нэр төрлийн бүтээгдэхүүн  | 2015 V           | 2016 V           | 2015.V /2016.V |
|---|------------------|------------------|----------------|
| <b>Уул уурхай, олборлох аж үйлдвэр</b>                                  | 695239.0         | 845957.0         | 121.7          |
| Чулуун нүүрс  | 695239.0         | 845957.0         | 121.7          |
| <b>Дулааны эрчим хүч үйлдвэрлэл, усан хангамж</b>                       | 2204108.6        | 2154704.6        | 97.8           |
| Дулааны эрчим хүч   | 1880917.4        | 1880486.2        | 100.0          |
| Түгээсэн цэвэр ус , сувагжуулалт  | 323191.2         | 274218.4         | 84.8           |
| <b>Хүнсний бүтээгдэхүүн</b>   | 2816526.1        | 2688490.4        | 95.5           |
| Сүү, ааруул   | 130324.3         | 146071.6         | 112.1          |
| Тараг   | 76855.5          | 81342.3          | 105.8          |
| Талх  | 350716.6         | 336671.7         | 96.0           |
| Нарийн боов   | 593659.2         | 492973.4         | 83.0           |
| Бялуу   | 3596.0           | 5888.0           | 163.7          |
| Хөлдөөсөн бууз  | 168304.2         | 156088.0         | 92.7           |
| Хэрчсэн гурил,  | 94418.3          | 31914.5          | 33.8           |
| Даршилсан ногоо, кимчи  | 5981.0           | 6790.0           | 113.5          |
| Хиам  | 15000.0          | 45488.7          | 2.0 дах        |
| Архи  | 68307.0          | 89004.2          | 130.3          |
| Цэвэр ус, рашаан  | 1309364.0        | 1296258.0        | 99.0           |
| <b>Хувцас, гутал үйлдвэрлэл</b>   | 660042.0         | 574384.0         | 87.0           |
| Монгол дээл, тэрлэг   | 237254.5         | 211105.0         | 89.0           |
| Ажлын хувцас  | 15760.0          | 14950.0          | 94.9           |
| Бусад оёмол эдлэл   | 124017.5         | 117365.0         | 94.6           |
| Бүх төрлийн гутал   | 283010.0         | 230964.0         | 81.6           |
| <b>Модон эдлэл</b>  | 930222.5         | 470781.0         | 50.6           |
| Гэрийн мод  | 688840.0         | 253290.0         | 36.8           |
| Төрөл бүрийн модон эдлэл  | 124832.5         | 148941.0         | 119.3          |
| Зүсвэр  | 116550.0         | 68550.0          | 58.8           |
| <b>Бусад бүтээгдэхүүн үйлдвэрлэл</b>                                    | 353669.4         | 1666792.4        | 3.7 дах        |
| <b>Блок</b>   | 43300.0          | 69128.0          | 159.6          |
| Вакум цонх  | 145210.0         | 45351.0          | 31.2           |
| Төмөр эдлэл хийц  | 15430.0          | 15805.0          | 102.4          |
| Хэвлэх  | 17989.4          | 24460            | 136.0          |
| Нүдний шил  | 4450.0           | 3296.4           | 74.1           |
| Бусад бүтээгдэхүүн/ бэлэг дурсгалын зүйлс,суран эдлэл, угаасан ноос г.м | 127290.0         | 1508752.0        | -              |
| <b>Нийт дүн</b>   | <b>7659807.6</b> | <b>8401109.4</b> | <b>109.7</b>   |

II.5.3 ГОЛ НЭРИЙН БҮТЭЭГДЭХҮҮНИЙ НИЙТ ҮЙЛДВЭРЛЭЛ,

нэр төрлөөр, биетээр

| Гол нэр төрлийн бүтээгдэхүүн                      | Хэмжих нэгж | 2015 V | 2016 V | 2015.V /2016.V |
|---|-------------|--------|--------|----------------|
| <b>Уул уурхай, олборлох аж үйлдвэр</b>            |             |        |        |                |
| Чулуун нүүрс                                      | мян.тн      | 34.7   | 42.3   | 121.9          |
| <b>Дулааны эрчим хүч үйлдвэрлэл, усан хангамж</b> |             |        |        |                |
| Дулааны эрчим хүч                                 | мян.гкал    | 47.3   | 47.9   | 101.3          |
| Түгээсэн цэвэр ус , сувагжуулалт                  | мян.м3      | 189.1  | 165.2  | 87.4           |
| <b>Хүнсний бүтээгдэхүүн, ус үйлдвэрлэл</b>        |             |        |        |                |
| Сүү, тараг, ааруул                                | мян.л       | 110.1  | 87.8   | 79.7           |
| Талх  | тн          | 244.7  | 200.1  | 81.8           |
| Нарийн боов                                       | тн          | 235.8  | 182.9  | 77.6           |
| Бялуу   | тн          | 0.4    | 0.7    | 175.0          |
| Хөлдөөсөн бууз                                    | тн          | 24.7   | 22.6   | 91.5           |
| Хэрчсэн гурил,                                    | тн          | 70.9   | 24.1   | 1.9 дах        |
| Даршилсан ногоо, кимчи                            | тн          | 1.6    | 2.9    | 181.3<br>1.8   |
| Хиам  | тн          | 2.5    | 7.1    | дах            |
| Архи  | мян.л       | 7.0    | 10.0   | 142.9          |
| Цэвэр ус, рашаан                                  | мян.л       | 2416.4 | 1294.6 | 53.6           |
| <b>Хувцас үйлдвэрлэл</b>                          |             |        |        |                |
| Монгол дээл                                       | ш           | 5122   | 4197   | 81.9           |
| Ажлын хувцас                                      | ш           | 321    | 299    | 93.1           |
| Бусад оёмол эдлэл                                 | ш           | 3620   | 3360   | 92.8           |
| Бүх төрлийн гутал                                 | хос         | 3620   | 2628   | 72.6           |
| <b>Модон эдлэл</b>                                |             |        |        |                |
| Гэрийн мод  | ком         | 1252   | 348    | 27.8           |
| Зүсвэр  | мян.м2      | 971.0  | 377.1  | 38.8           |
| <b>Бусад үйлдвэрлэл</b>                           |             |        |        |                |
| <b>Блок</b>                                       | мян.ш       | 56.5   | 87.4   | 154.7          |
| Төмөр эдлэл хийц                                  | ш           | 165    | 212    | 128.5          |
| Хэвлэх  | мян.х       | 50.5   | 54.7   | 108.3          |
| Нүдний шил  | ш           | 401    | 428    | 106.7          |

## II.6 ТЭЭВЭР, ХОЛБОО

### II.6.1 ТЭЭВРИЙН САЛБАРЫН ҮНДСЭН ҮЗҮҮЛЭЛТ

| Үзүүлэлт        | Хэмжих нэгж | 2015 V   | 2016 V   | 2015.V /2016.V |
|-----------------|-------------|----------|----------|----------------|
| Тээсэн ачаа     | мян.тн      | 11.1     | 12.5     | 112.6          |
| Ачаа эргэлт     | мян.тн.км   | 2684.0   | 3025.0   | 112.7          |
| Зорчигчдын тоо  | мян.хүн     | 91.5     | 103.9    | 113.6          |
| Зорчигч эргэлт  | мян.хүн.км  | 23818.7  | 27112.1  | 113.8          |
| Тээврийн орлого | мян. төг    | 824029.9 | 948458.3 | 115.1          |

### II.6.2 ХОЛБООНЫ ҮНДСЭН ҮЗҮҮЛЭЛТ, оны үнээр, мян. төг

| Үзүүлэлт                      | 2015 V   | 2016 V   | 2015.V /2016.V |
|-------------------------------|----------|----------|----------------|
| Нийт орлого                   | 267337.8 | 165468.5 | 61.9           |
| Үүнээс:Хүн амаас орсон орлого | 41050.0  | 13780.6  | 33.6           |
| Телефон цэгийн тоо            | 880      | 780      | 88.6           |
| Ажиллагсадын тоо              | 88       | 94       | 106.8          |