



ᠮᠤᠩᠭᠡᠯᠠᠯᠠᠭᠤᠯᠠᠭᠤᠯᠤᠰᠤᠨ  
ᠰᠤᠲᠢᠰᠲᠢᠬᠢᠢᠬᠢᠨ  
ᠬᠡᠯᠲᠡᠰ

# Статистический хэлтэс

Статистический хэлтсийн дарга Ц.Должин

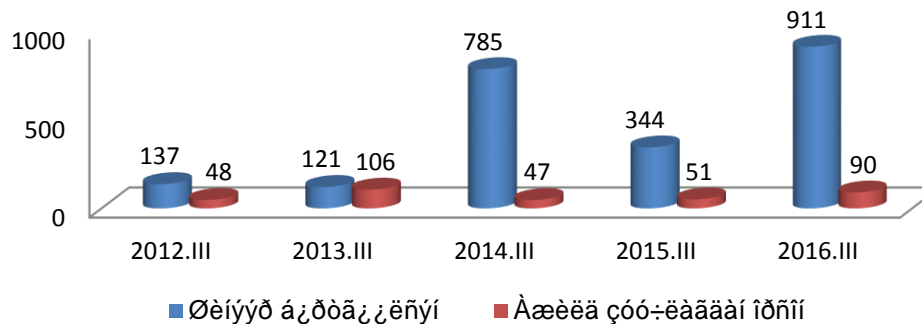
2016-04-12

Арвайхээр

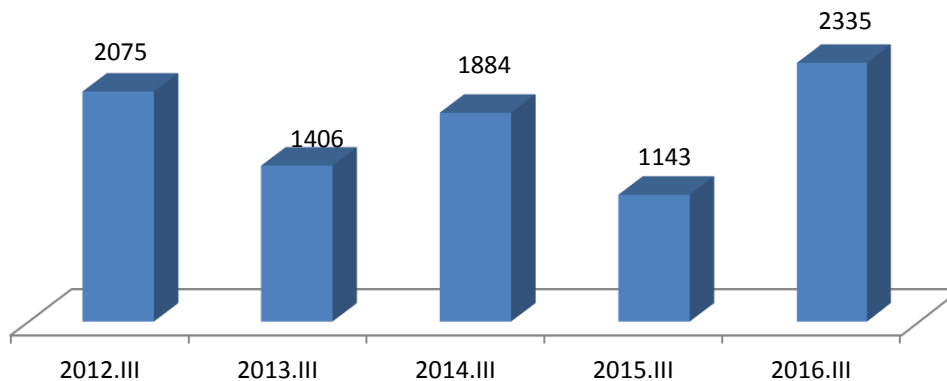


# ХҮН АМ, НИЙГМИЙН ҮЗҮҮЛЭЛТ - Хөдөлмөр

Хөдөлмөрийн хэлтэст шинээр бүртгүүлсэн болон ажилд зуучлагдан орсон иргэдийн тоо



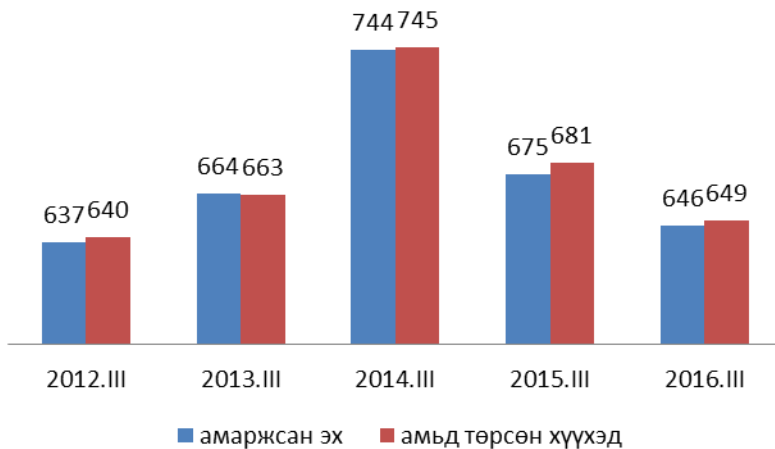
Бүртгэлтэй ажилгүй иргэдийн тоо



Хүний нийгмийн үзүүлэлт

# ХҮН АМ, НИЙГМИЙН ҮЗҮҮЛЭЛТ – Эрүүл мэнд

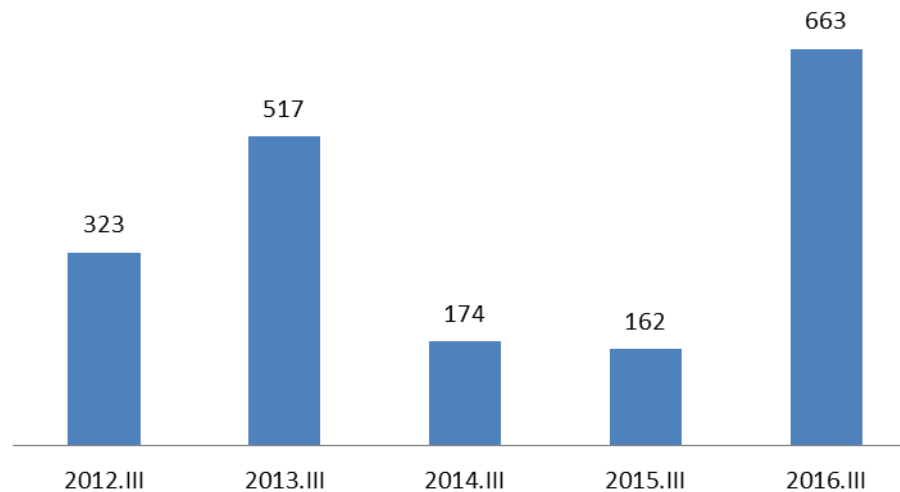
Амаржсан эх, амьд төрсөн хүүхдийн тоо



Эндсэн хүүхдийн тоо



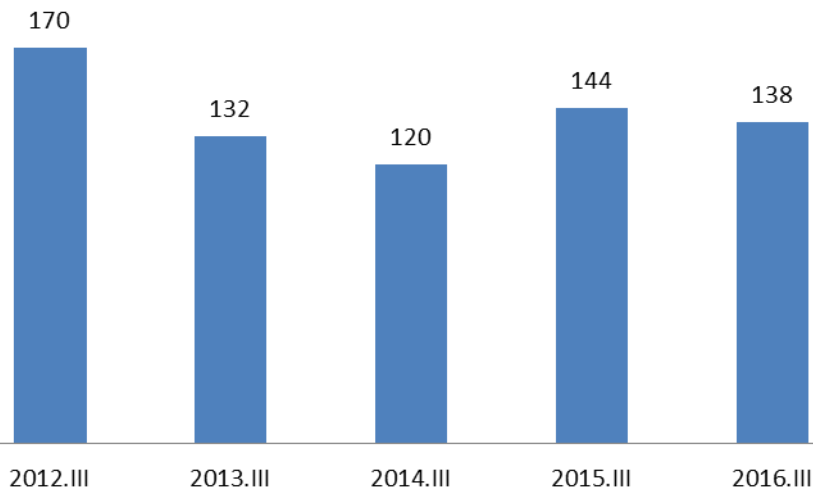
Халдварт өвчнөөр өвчлөгчид



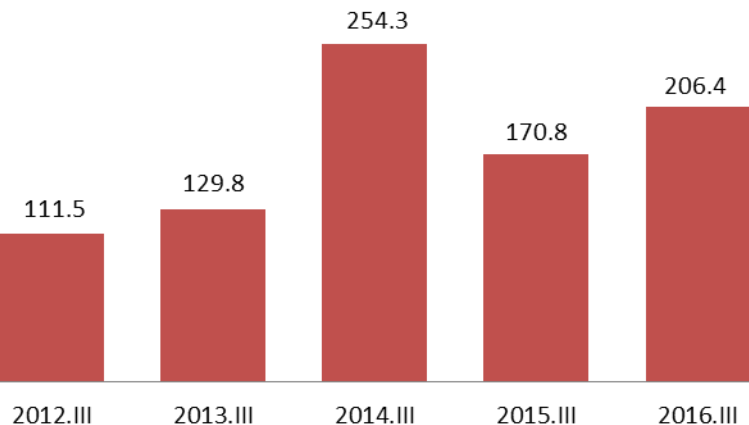
МОНГОЛЫН СТАТИСТИКИЙН АГЫН ТӨВ

# ХҮН АМ, НИЙГМИЙН ҮЗҮҮЛЭЛТ – Гэмт хэрэг

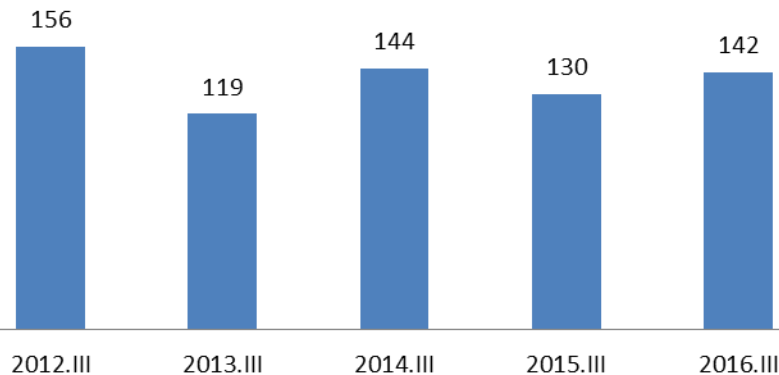
**Бүртгэгдсэн хэргийн тоо**



**Гэмт хэргийн улмаас учирсан хохиролын хэмжээ, сая.төг**



**Гэмт хэрэгт холбогдсон сэжигтэн, яллагдагчдын тоо**



МОНГОЛЫН УЛСЫН СТАТИСТИК

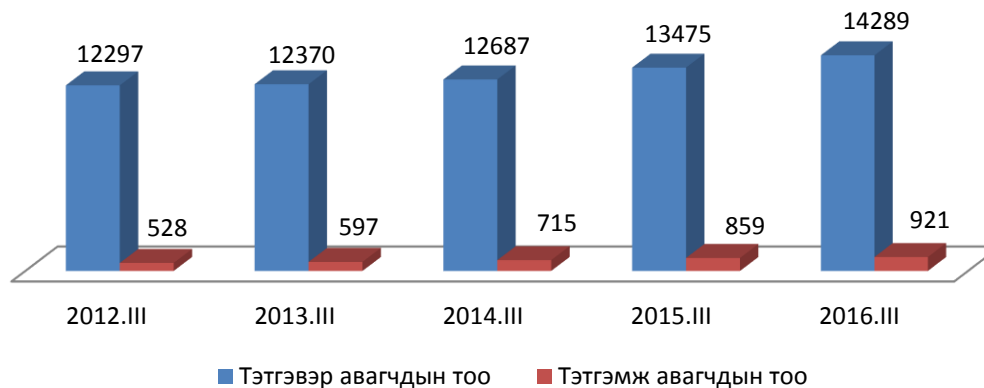


# ХҮН АМ, НИЙГМИЙН ҮЗҮҮЛЭЛТ – Нийгмийн даатгал, халамж

Олгосон тэтгэвэр, тэтгэмжийн хэмжээ, сая.төг



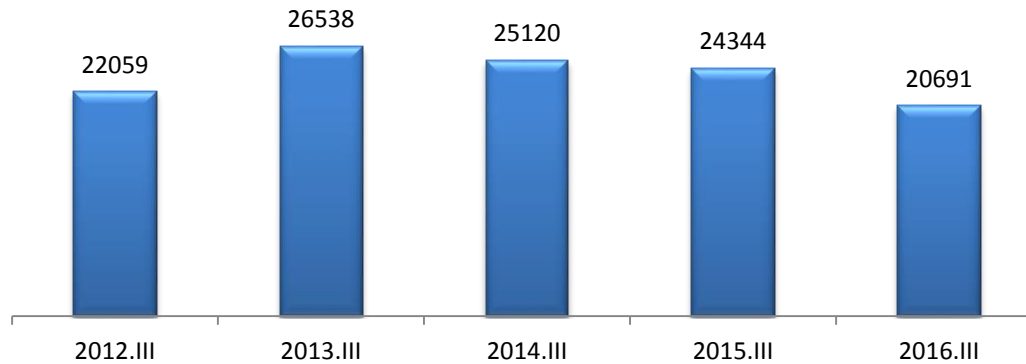
Тэтгэвэр, тэтгэмж авагчдын тоо



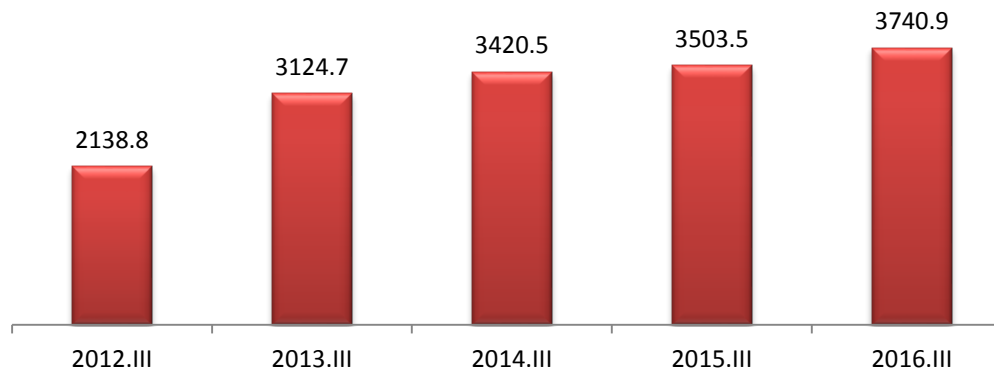
Улсын Статистикийн Хэлтэс

# ХҮН АМ, НИЙГМИЙН ҮЗҮҮЛЭЛТ – Нийгмийн даатгал, халамж

Нийгмийн халамжийн үйлчилгээнд хамрагдсан хүний тоо



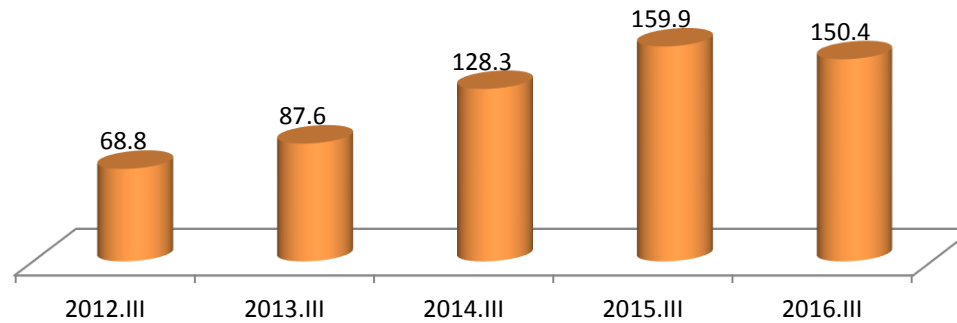
Олгосон тэтгэвэр, тэтгэмжийн хэмжээ, сая.төг



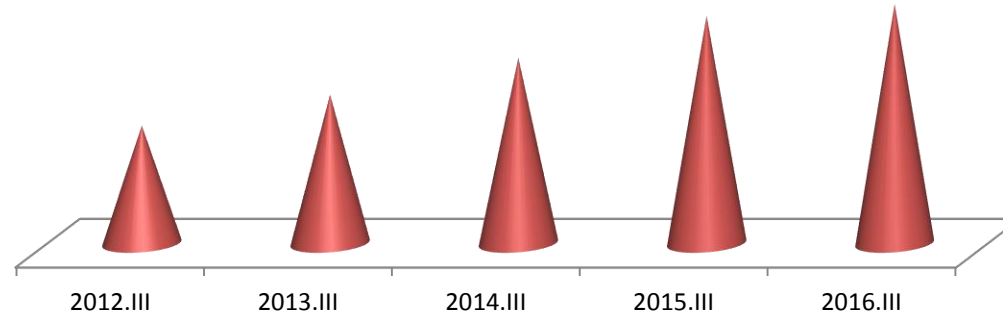
ᠨᠢᠶᠦᠭᠡᠨ ᠬᠠᠯᠠᠮᠵᠢ ᠤᠯᠢᠴᠢᠯᠭᠡᠨᠳᠠ ᠬᠠᠮᠷᠠᠭᠳᠠᠨ ᠬᠦᠨᠢ ᠲᠣᠨ

# МАКРО ЭДИЙН ЗАСГИЙН ҮЗҮҮЛЭЛТ – Банк

Зээлийн өрийн үлдэгдэл, тэрбум.төг



Хадгаламжийн үлдэгдэл, тэрбум.төг

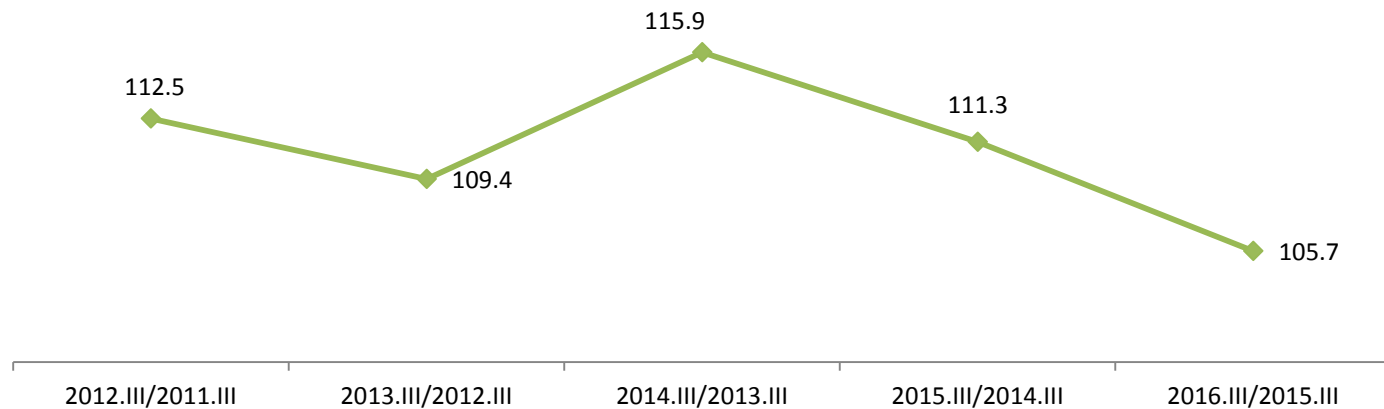


Улсын Статистик

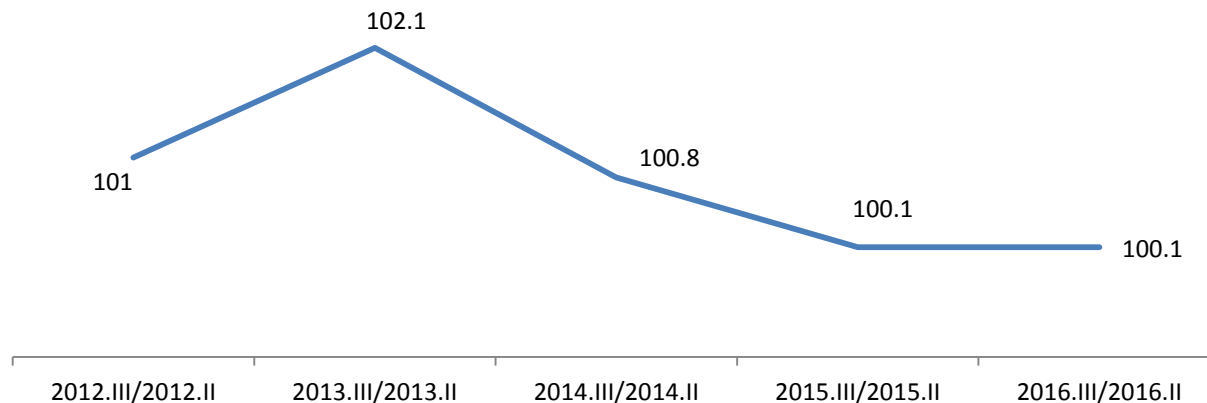


# МАКРО ЭДИЙН ЗАСГИЙН ҮЗҮҮЛЭЛТ – Хэрэглээний үнийн индекс

Хэрэглээний үнийн индекс, өмнөх оны мөн үеүүдийнхтэй харьцуулснаар



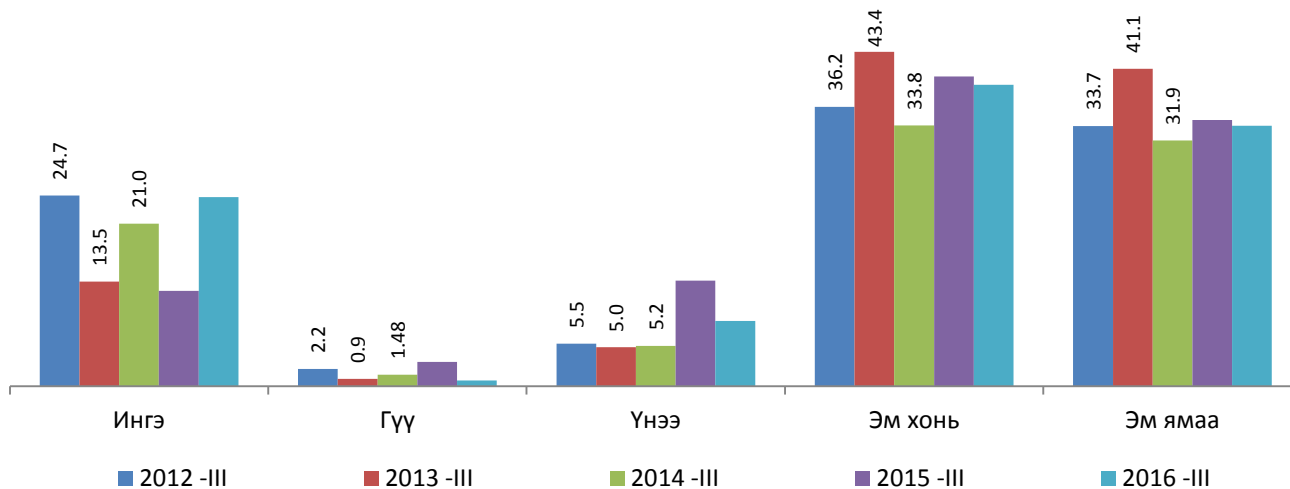
Хэрэглээний үнийн индекс, өмнөх сарынхтай харьцуулснаар



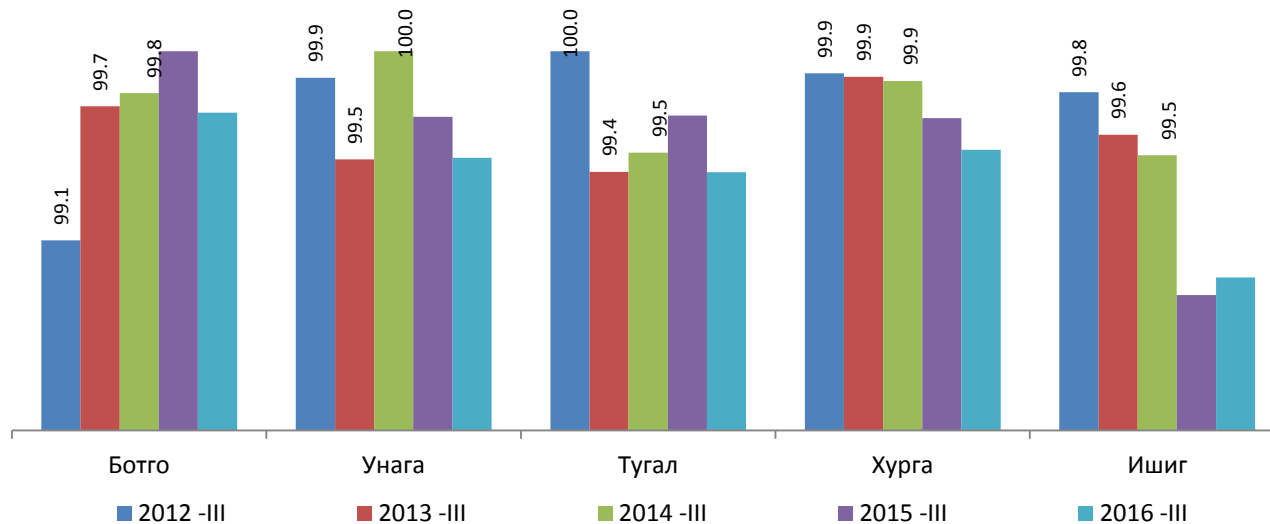
МАКРО ЭДИЙН ЗАСГИЙН ҮЗҮҮЛЭЛТ – Хэрэглээний үнийн индекс

# ЭДИЙН ЗАСГИЙН ҮЗҮҮЛЭЛТ – Хөдөө аж ахуй

## Мал төллөлтийн хувь



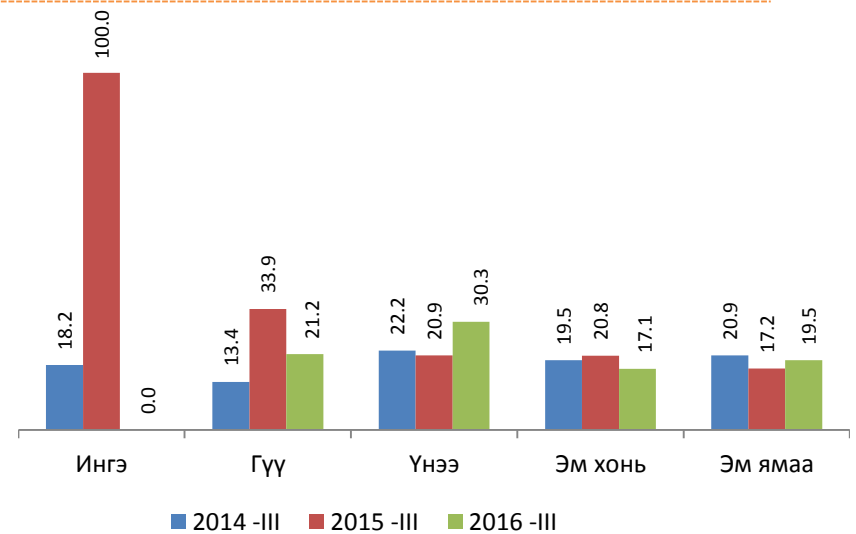
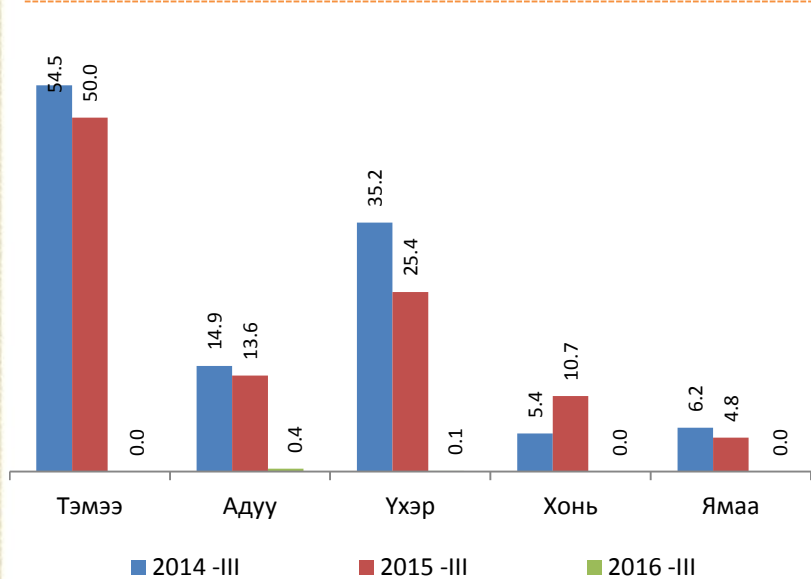
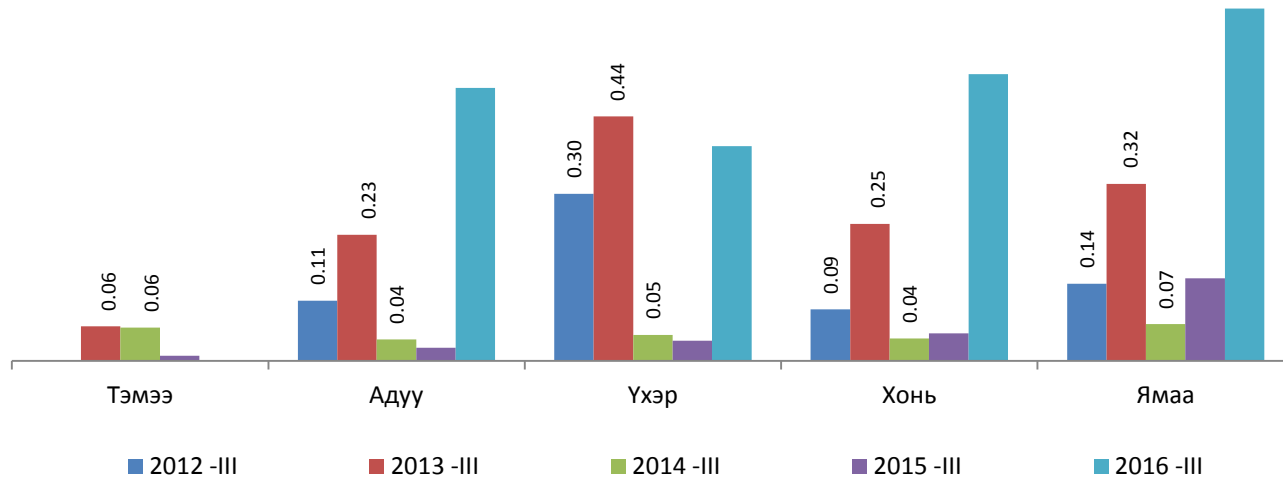
## Төл бойжилтын хувь



Увурхангайн аймгийн статистикийн хэлтэс

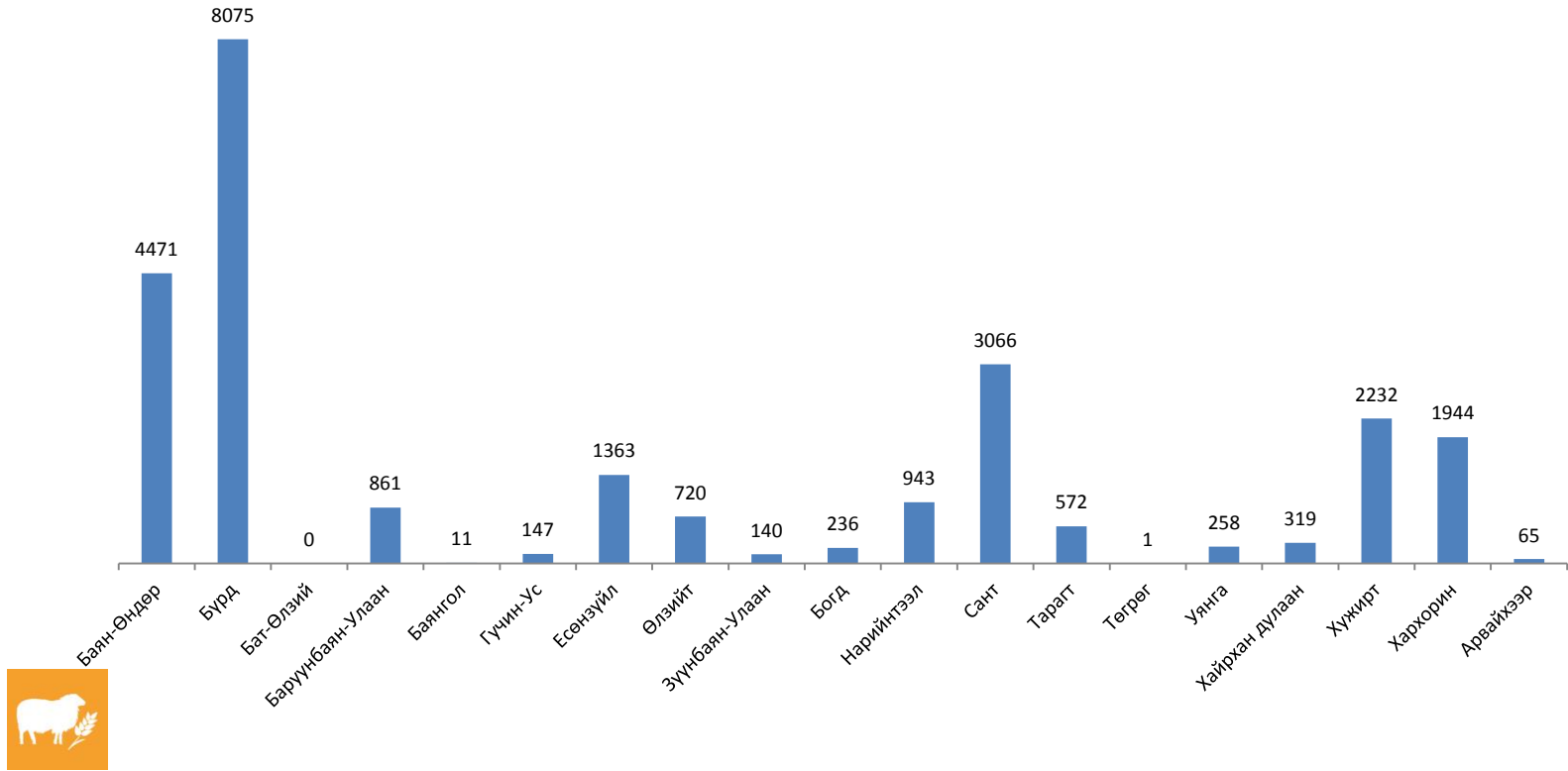
# ЭДИЙН ЗАСГИЙН ҮЗҮҮЛЭЛТ – Хөдөө аж ахуй

## Том малын зүй бусын хорогдол



# ЭДИЙН ЗАСГИЙН ҮЗҮҮЛЭЛТ – Хөдөө аж ахуй

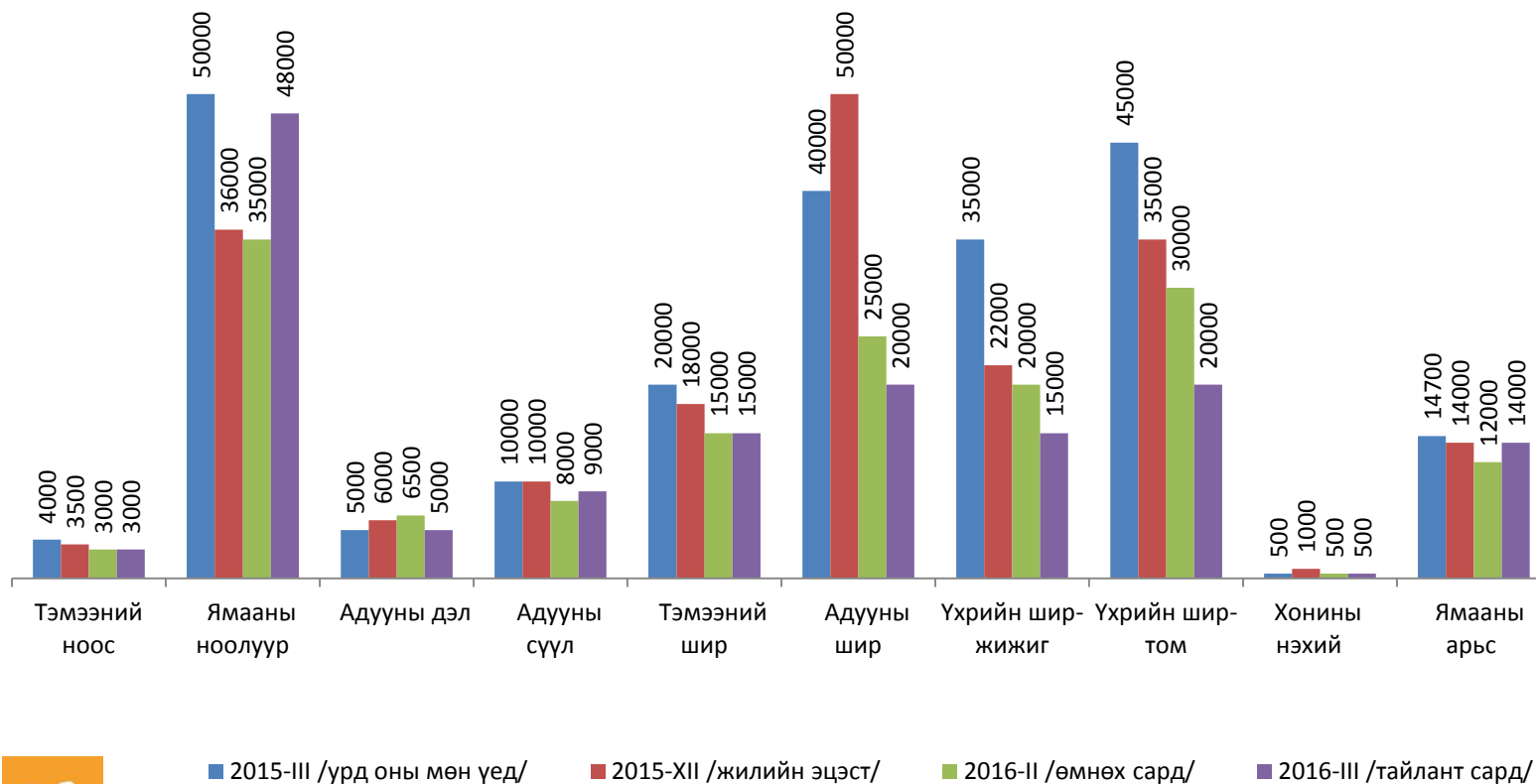
## Том малын зүй бусын хорогдол



МОНГОЛЫН УЛСЫН СТАТИСТИКАЙН АГЫН ЛОГО

# ЭДИЙН ЗАСГИЙН ҮЗҮҮЛЭЛТ – Хөдөө аж ахуй

Хөдөө аж ахуйн бүтээгдэхүүний зах зээлийн дундаж үнэ



■ 2015-III /үрд оны мөн үед/

■ 2015-XII /жилийн эцэст/

■ 2016-II /өмнөх сард/

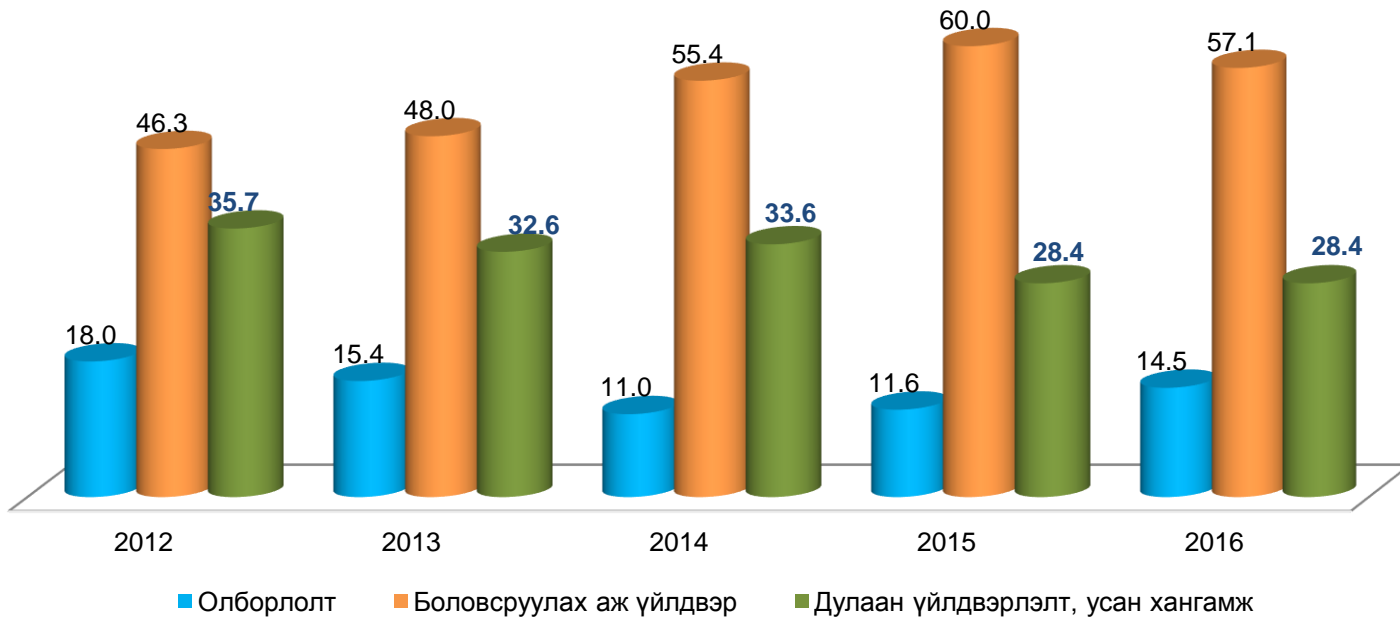
■ 2016-III /тайлант сард/

Увсний Статистик



# МАКРО ЭДИЙН ЗАСГИЙН ҮЗҮҮЛЭЛТ – АЖ ҮЙЛДВЭР

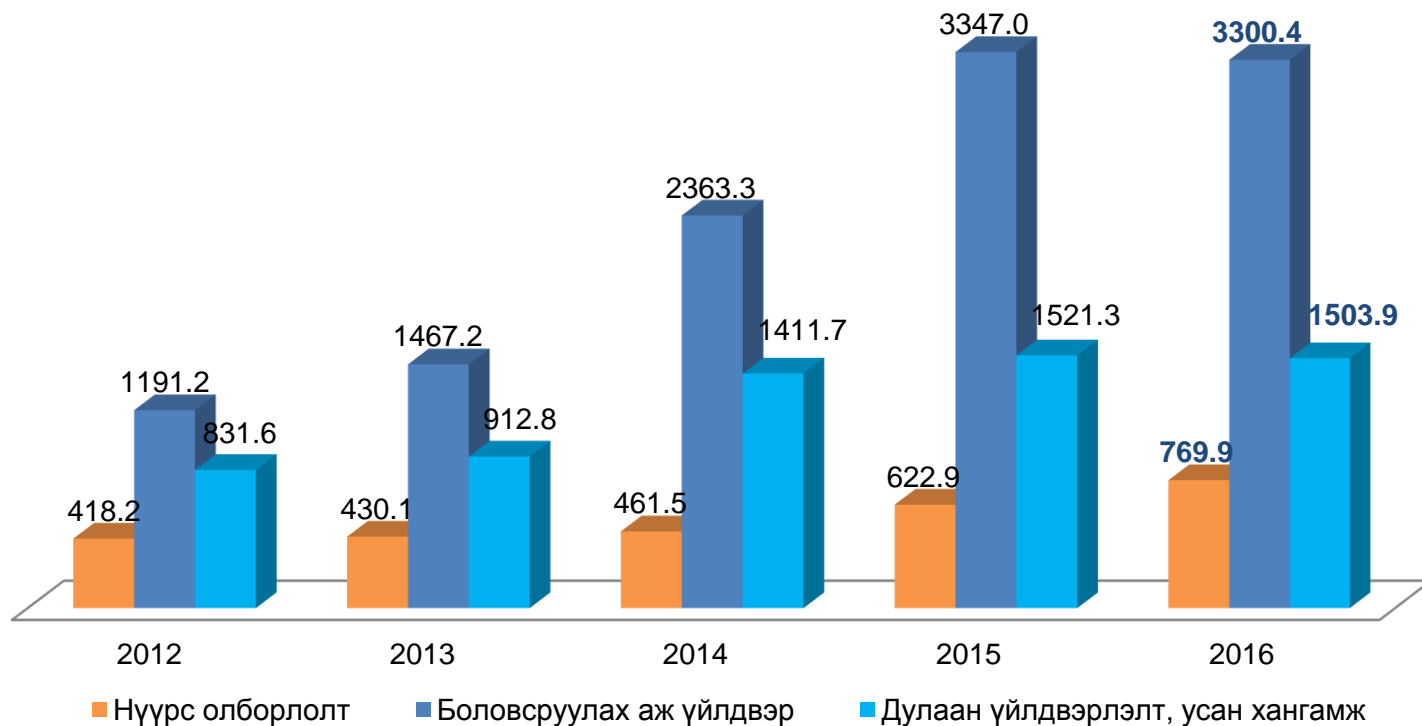
Нийт борлуулалтын дүнд салбаруудын эзлэх хувь



Урсгийн статистик

# МАКРО ЭДИЙН ЗАСГИЙН ҮЗҮҮЛЭЛТ – АЖ ҮЙЛДВЭР

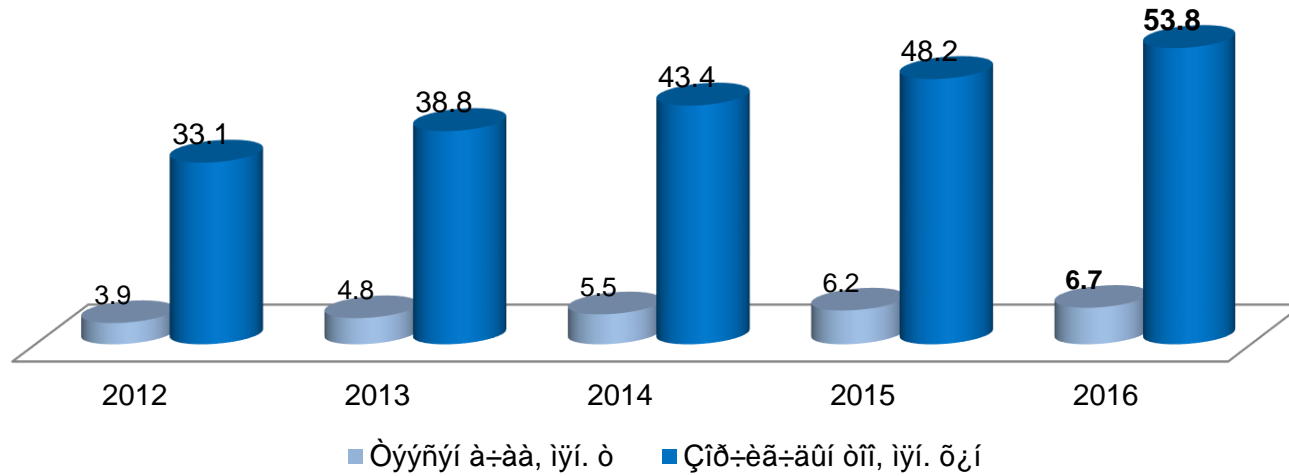
Аж үйлдвэрийн бүтээгдэхүүний үйлдвэрлэлт оны үнээр,  
сая төгрөг



Улсын Статистикийн Хэлтэс

# МАКРО ЭДИЙН ЗАСГИЙН ҮЗҮҮЛЭЛТ – ТЭЭВЭР

Авто замын тээврээр зорчигчдын тоо, тээсэн ачаа 2016 оны 3 сарын байдлаар



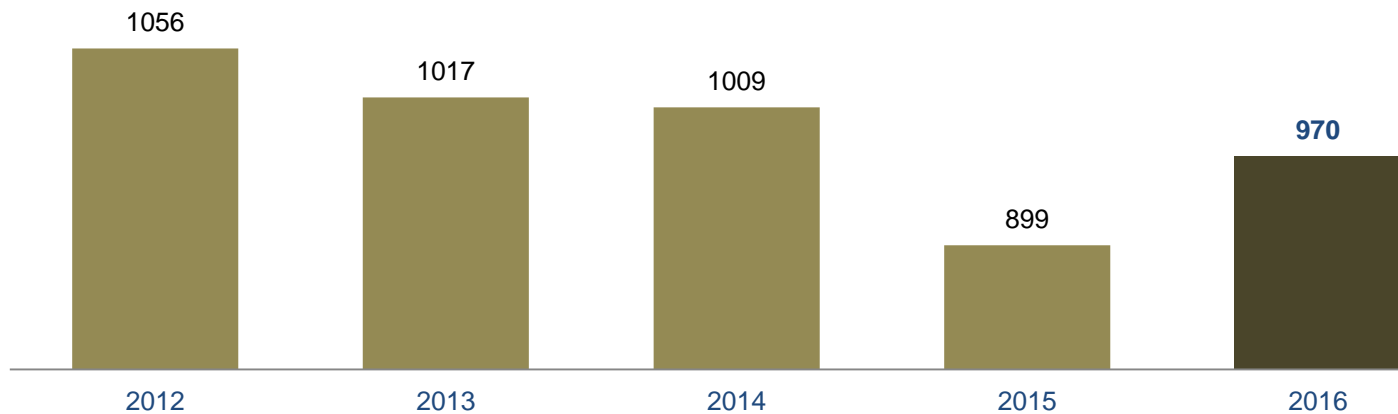
ᠮᠠᠨᠠ ᠶ᠋ᠢᠨ ᠵᠢᠰᠭᠢ ᠶ᠋ᠢᠨ ᠤᠵᠢᠭᠦᠯᠡᠯᠲᠤ – ᠲᠡᠭᠡᠪᠦᠷ

## МАКРО ЭДИЙН ЗАСГИЙН ҮЗҮҮЛЭЛТ – ХОЛБОО

ХОЛБООНЫ ҮНДСЭН ҮЗҮҮЛЭЛТ, оны үнээр, мян. төг

Үзүүлэлт	2014 III	2015 III	2016 III	2016. III /2015. III
Нийт орлого	137996.5	133909.1	100508.0	75.1
Үүнээс:Хүн амаас орсон орлого	38117.3	24624.0	59300.0	1.4 дах
Телефон цэгийн тоо	1009	899	970	107.9
Ажиллагсадын тоо	81	88	94	106.8

Суурин утасны цэгийн тоо



Өвөрхангай аймгийн статистик хэлтэс  
 2016 оны III сарын үзүүлэлт







ᠮᠣᠩᠭᠡᠯᠠᠯᠤᠯᠤᠰ  
ᠰᠠᠲᠢᠰᠲᠢᠬᠡ  
ᠨᠠᠭᠤᠯᠠᠭᠤᠨ  
ᠤᠯᠤᠰᠤᠨ  
ᠰᠤᠲᠢᠰᠲᠢᠬᠡ  
ᠬᠡᠯᠲᠡᠰ

# АНХААРАЛ ХАНДУУЛСАНД БАЯРЛАЛАА

[WWW.1212.mn](http://WWW.1212.mn)

[uvurkhangai@nso.mn](mailto:uvurkhangai@nso.mn)

[uvurkhangai.nso.mn](http://uvurkhangai.nso.mn)