

Өвөрхангай аймгийн  
нийгэм, эдийн засгийн байдлын  
2019 оны эхний 7 сарын  
статистик мэдээлэл

2019-08-15

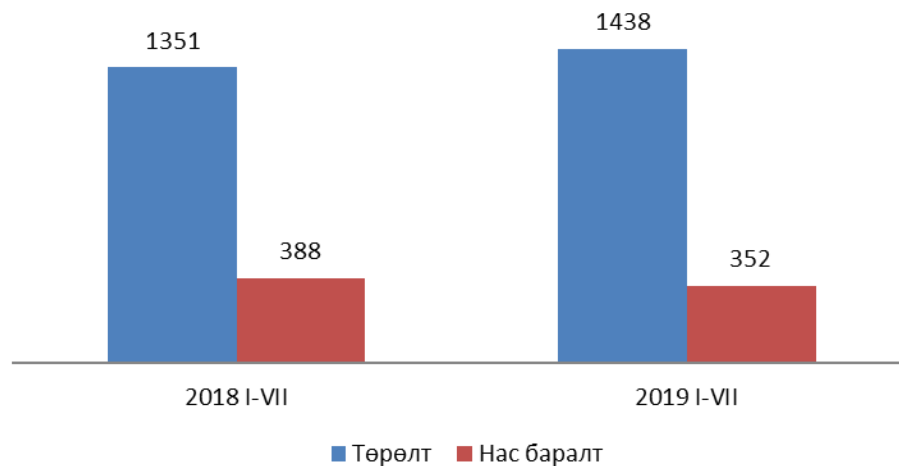
Арвайхээр



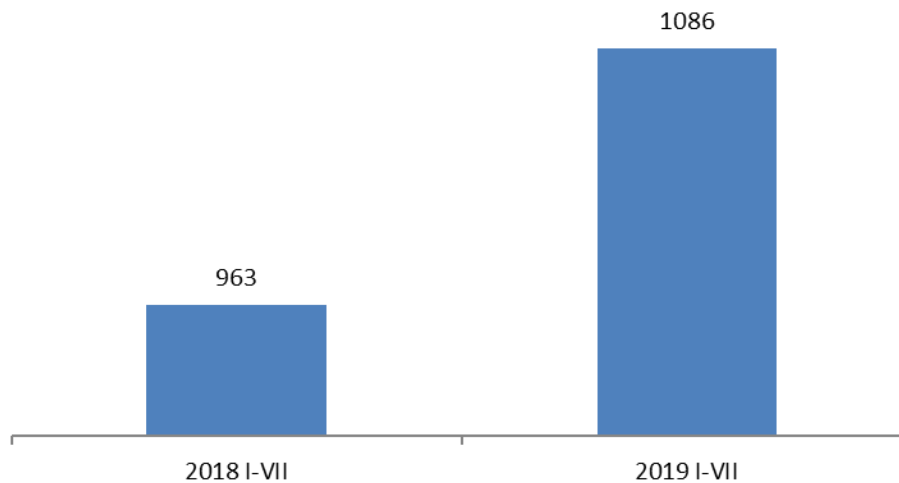
Улсын Статистикийн Хэлтэс

# ХҮН АМ, НИЙГМИЙН ҮЗҮҮЛЭЛТ- ХҮН АМ

Төрсөн хүүхэд, нас барсан хүний тоо



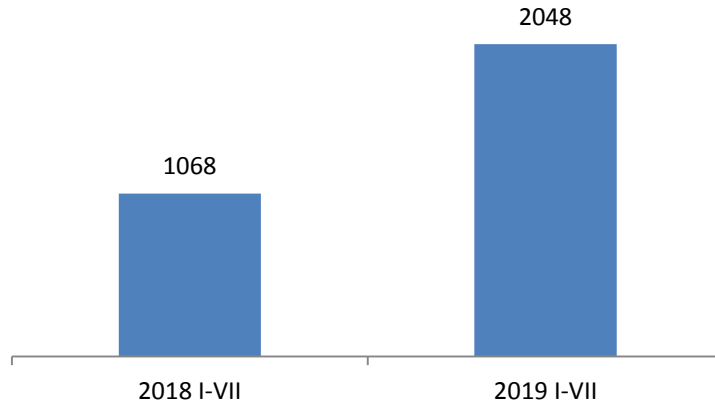
Ердийн цэвэр өсөлт



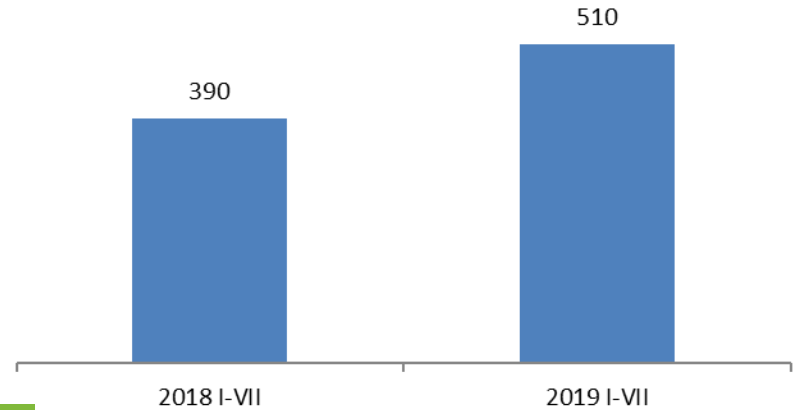
ᠮᠣᠩᠭᠡᠯᠡᠭᠡᠨ ᠰᠤᠯᠡᠭᠡᠨ ᠰᠤᠯᠡᠭᠡᠨ ᠶ᠋ᠢᠨ ᠬᠡᠯᠲᠡᠰ

# ХҮН АМ, НИЙГМИЙН ҮЗҮҮЛЭЛТ- ХӨДӨЛМӨР

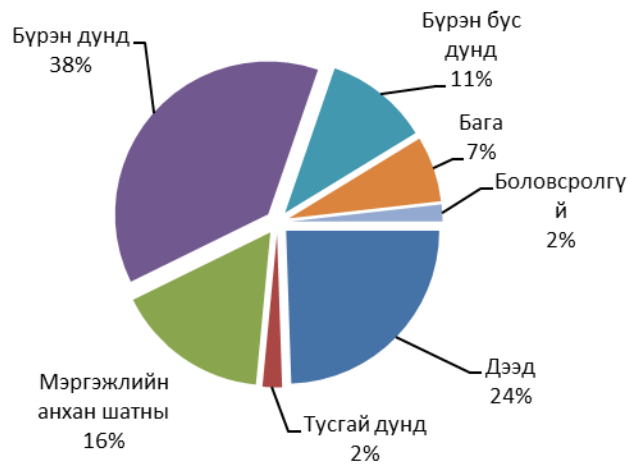
Бүртгэлтэй ажилгүй иргэд



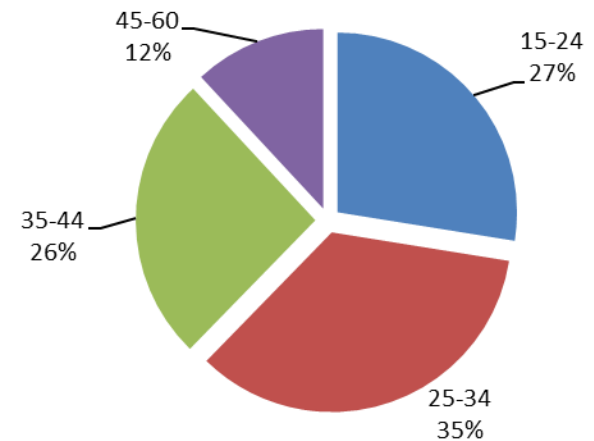
Ажлын шинэ байранд ажилд орсон хүний тоо



Бүртгэлтэй ажилгүйчүүд, боловсролоор



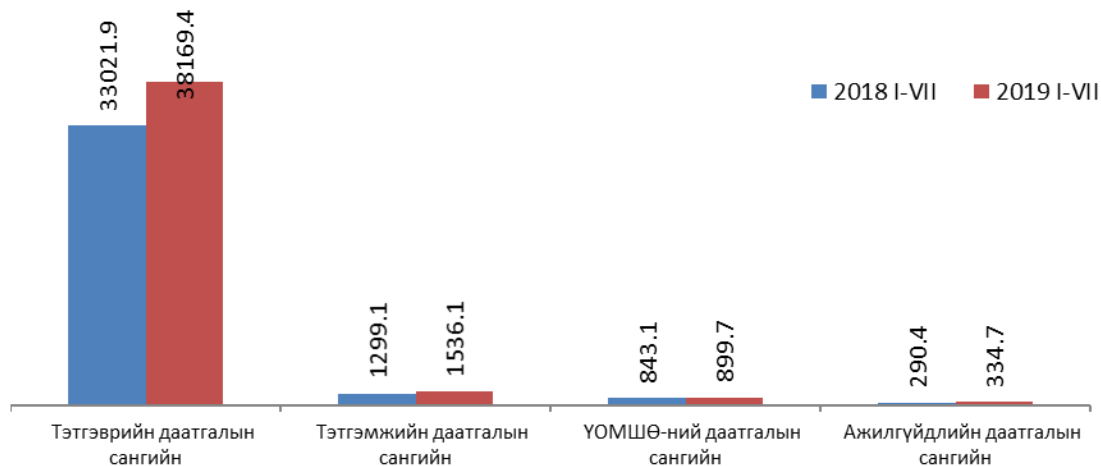
Бүртгэлтэй ажилгүйчүүд насны бүлгээр



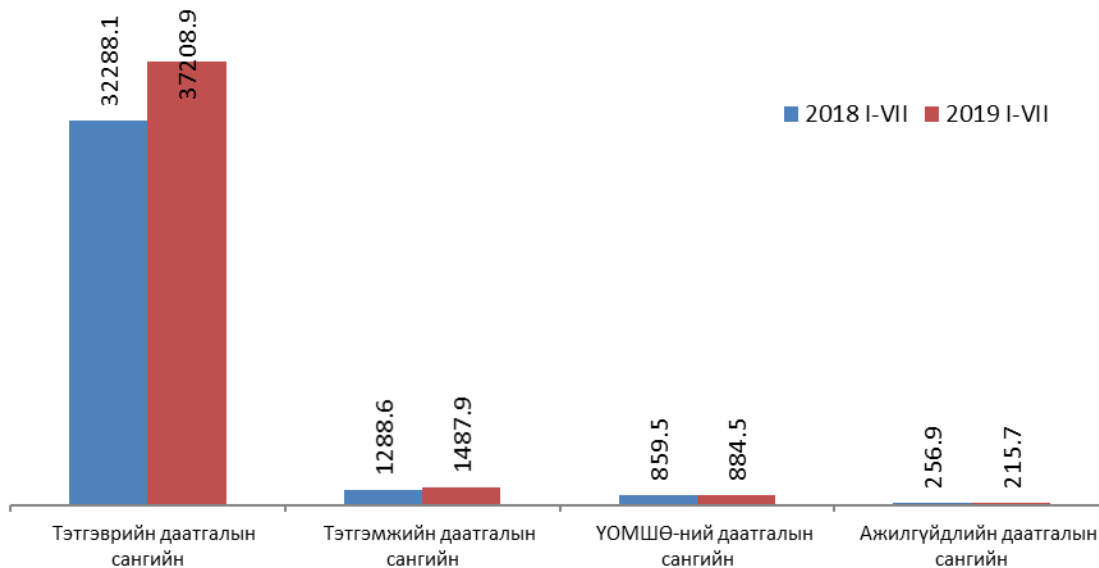
МОНГОЛЫН УЛСЫН СТАТИСТИКИЙН АГУУГА

# ХҮН АМ, НИЙГМИЙН ҮЗҮҮЛЭЛТ- НИЙГМИЙН ДААТГАЛ , ХАЛАМЖ

Нийгмийн даатгалын сангийн орлого, сая.төг



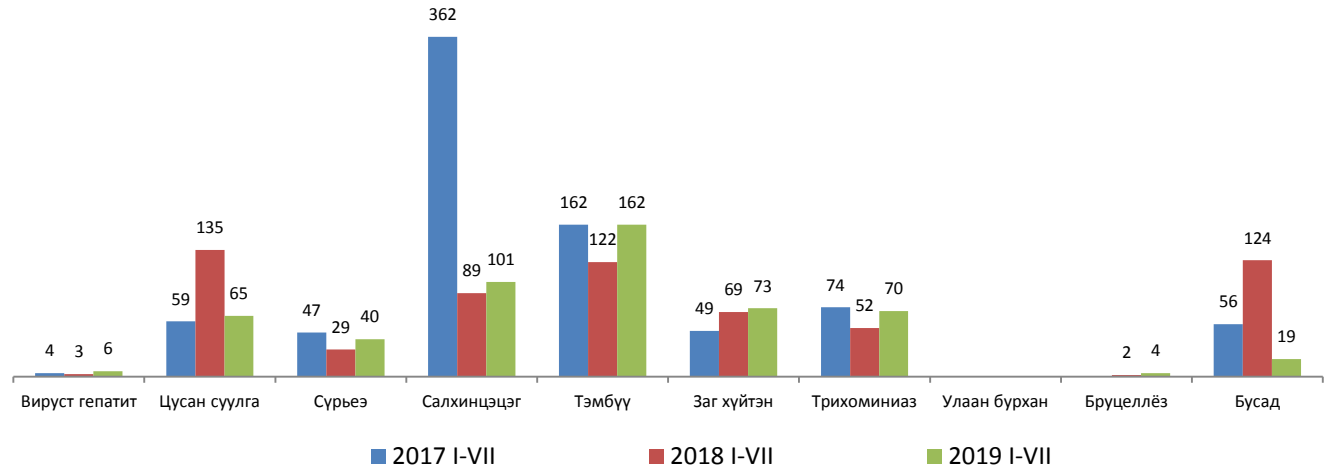
Нийгмийн даатгалын сангийн зарлага, сая.төг



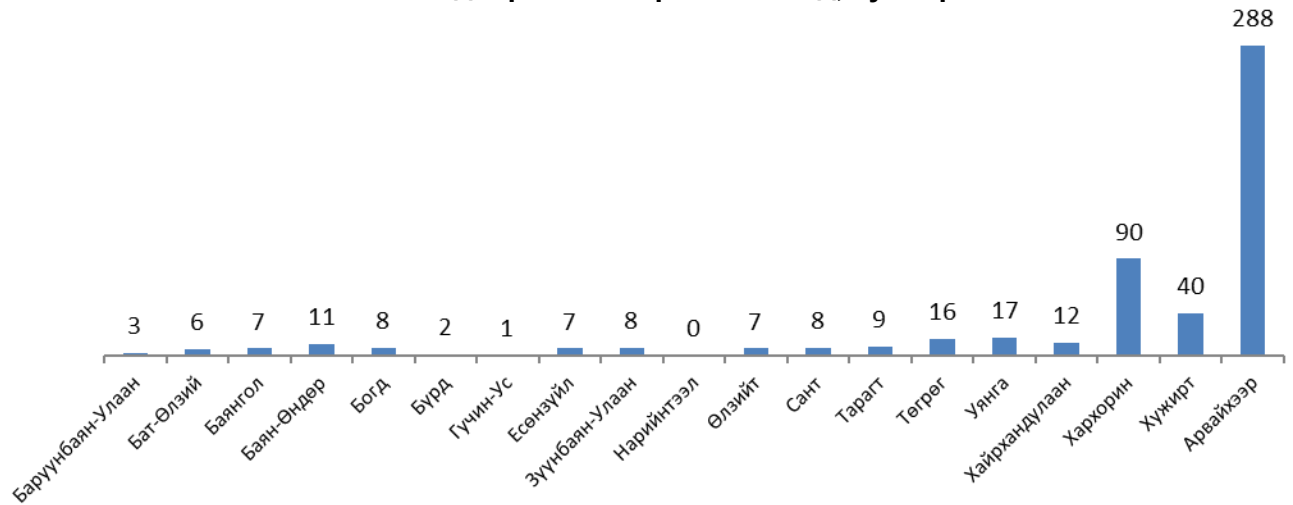
ᠮᠠᠨᠤ ᠮᠤᠩᠭᠠᠨ ᠠᠶᠢᠮᠭᠢᠨ ᠰᠤᠲᠢᠰᠲᠢᠬᠡᠢᠨ ᠬᠡᠯᠲᠡᠰ

# ХҮН АМ, НИЙГМИЙН ҮЗҮҮЛЭЛТ – Эрүүл мэнд

Халдварт өвчнөөр өвчлөгчид, төрлөөр



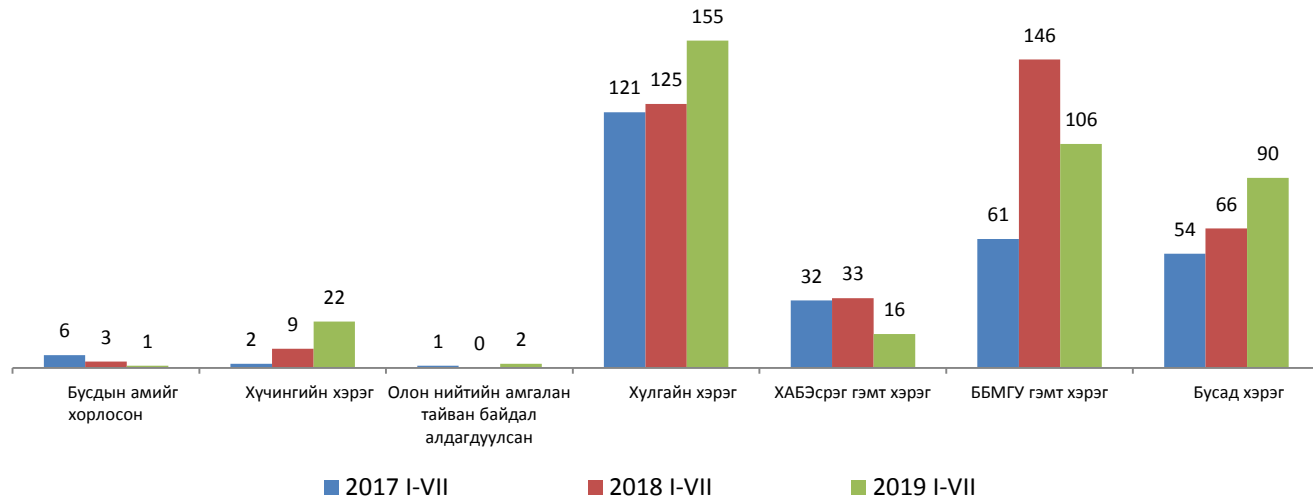
Халдварт өвчнөөр өвчлөгчид, сумаар



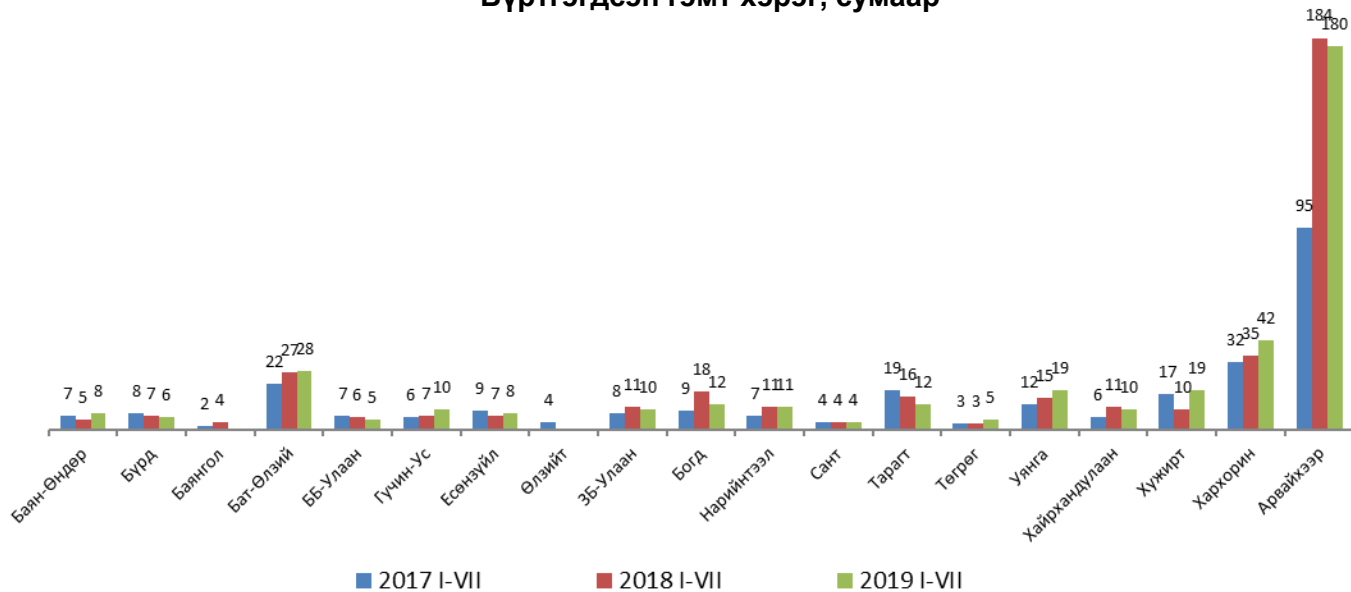
МОНГОЛЫН СТАТИСТИКИЙН АГЫН ЛОГО

# ХҮН АМ, НИЙГМИЙН ҮЗҮҮЛЭЛТ – Гэмт хэрэг

Бүртгэгдсэн гэмт хэрэг, төрлөөр

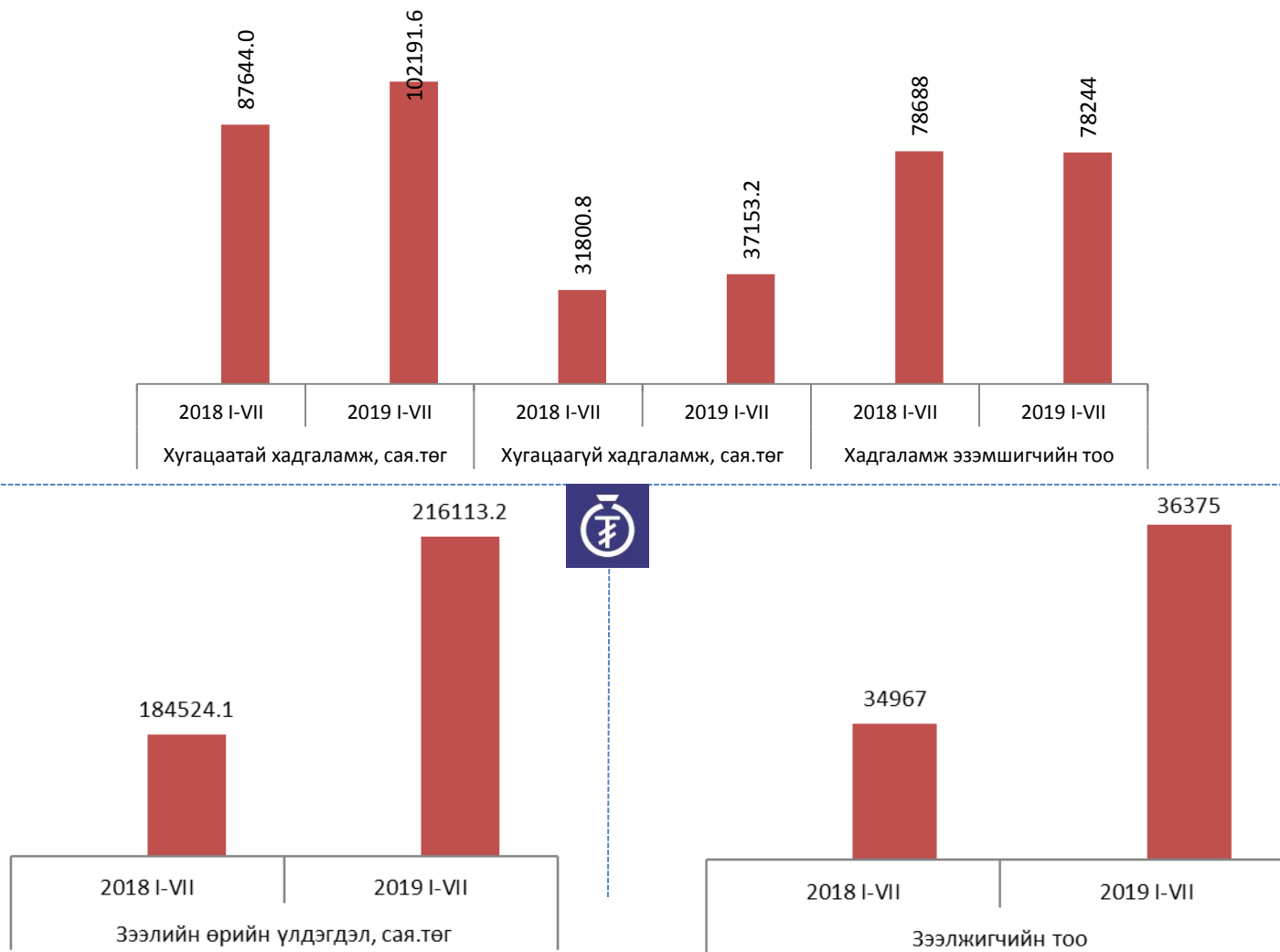


Бүртгэгдсэн гэмт хэрэг, сумаар



## ЭДИЙН ЗАСГИЙН ҮЗҮҮЛЭЛТ – Банк

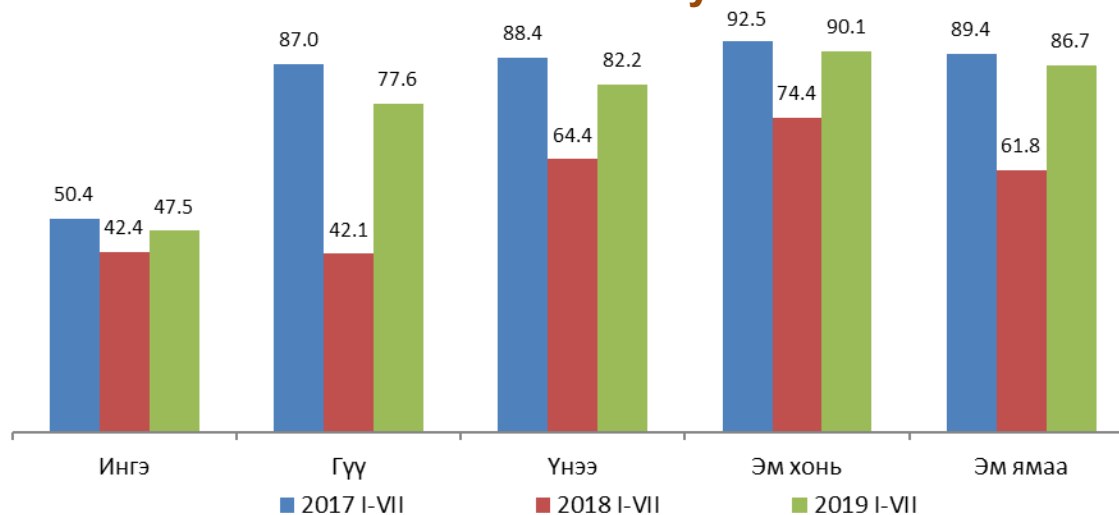
Хадгаламж , хадгаламж эзэмшигчийн тоо



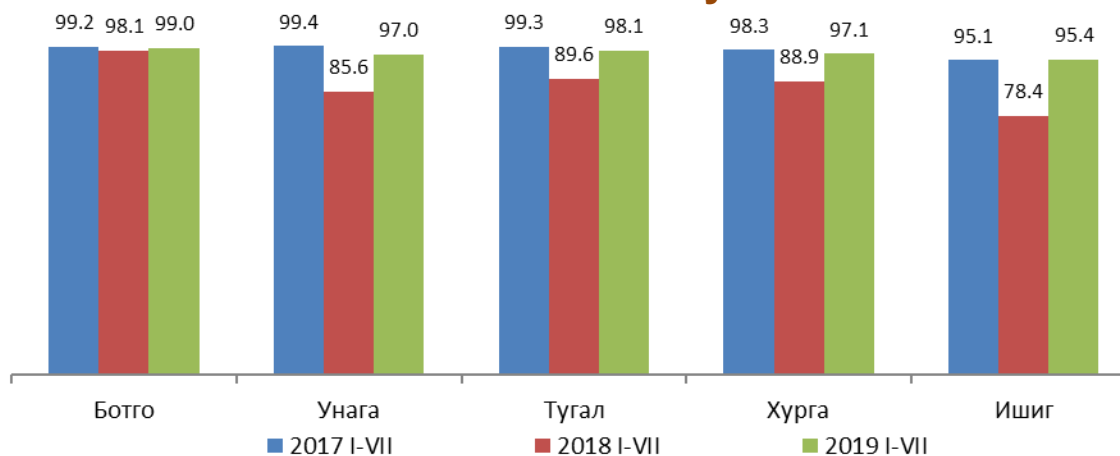
МОНГОЛЫН УЛСЫН СТАТИСТИКААГ УРГААТАЙ ХАДГАЛАМЖ, ХАДГАЛАМЖ ЭЗЭМШИГЧИЙН ТОО

## ЭДИЙН ЗАСГИЙН ҮЗҮҮЛЭЛТ – Хөдөө аж ахуй

### Мал төлөлтийн хувь



### Төл бойжилтын хувь



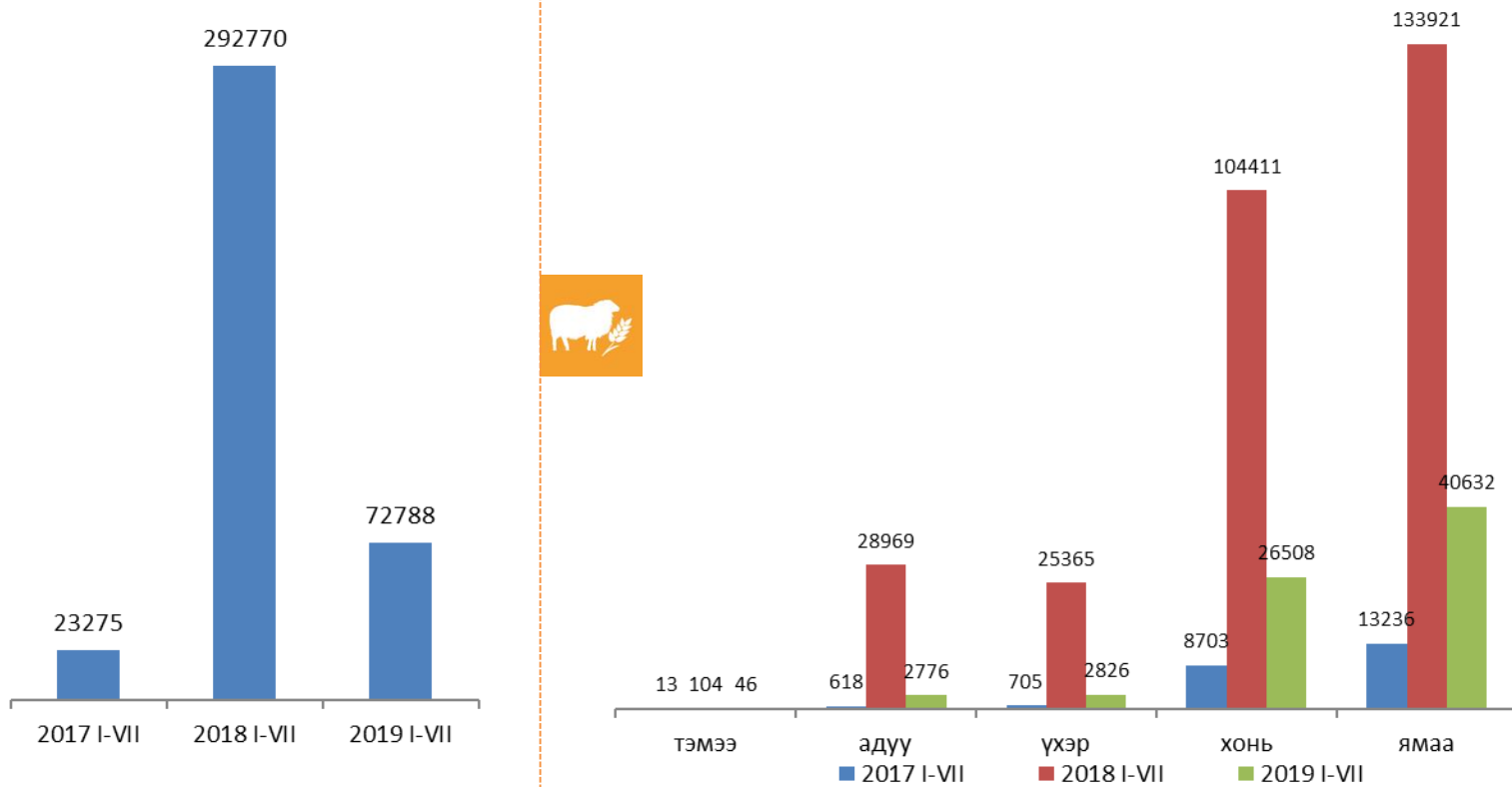
ᠡᠳᠢᠶ᠋ᠢᠨ ᠵᠠᠰᠭᠢᠨ ᠤᠵᠦᠭᠦᠯᠡᠯᠲᠤ – ᠬᠥᠳᠡᠭᠡ ᠠᠵᠤ ᠬᠤᠢ



МОНГОЛ УЛСЫН СТАТИСТИК АГЫН ЛОГО

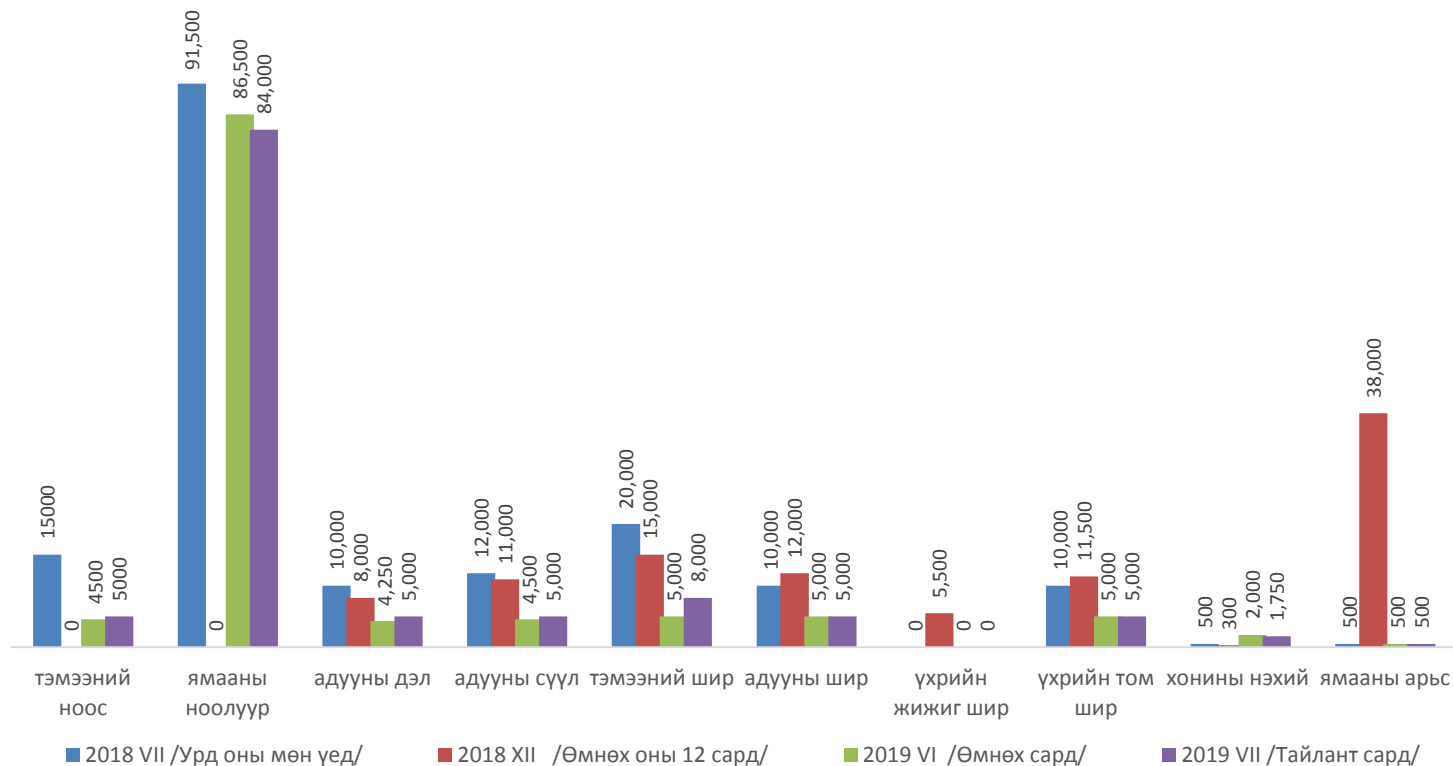
# ЭДИЙН ЗАСГИЙН ҮЗҮҮЛЭЛТ – Хөдөө аж ахуй

## Том малын зүй бусын хорогдол



## ЭДИЙН ЗАСГИЙН ҮЗҮҮЛЭЛТ – Хөдөө аж ахуй

### Малын гаралтай бүтээгдэхүүний зах зээлийн дундаж үнэ



МОНГОЛЫН СТАТИСТИКИЙН АГУУН



Улсын Статистикийн Хэлтэс

# АНХААРАЛ ХАНДУУЛСАНД БАЯРЛАЛАА

[WWW.1212.mn](http://WWW.1212.mn)

[uvurkhangai@nso.mn](mailto:uvurkhangai@nso.mn)

[uvurkhangai.nso.mn](http://uvurkhangai.nso.mn)