

Өвөрхангай аймгийн
нийгэм, эдийн засгийн байдлын
2019 оны эхний 11 сарын
статистик мэдээлэл

2019-12-16

Арвайхээр



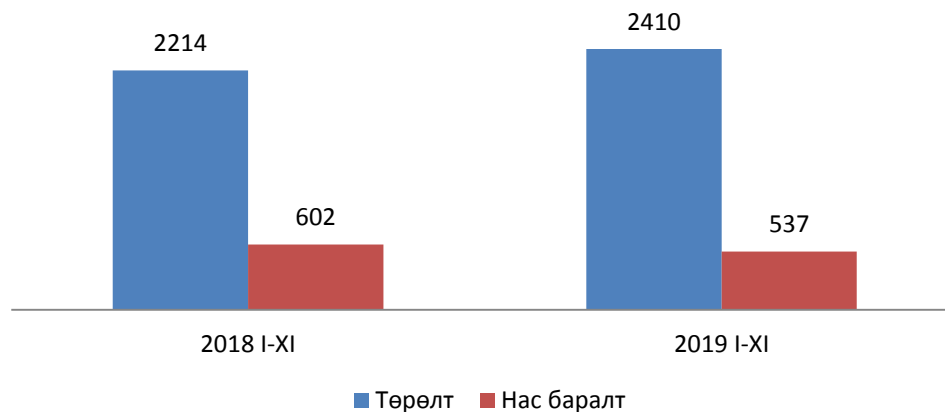
Улсын Статистикийн Хэлтэс



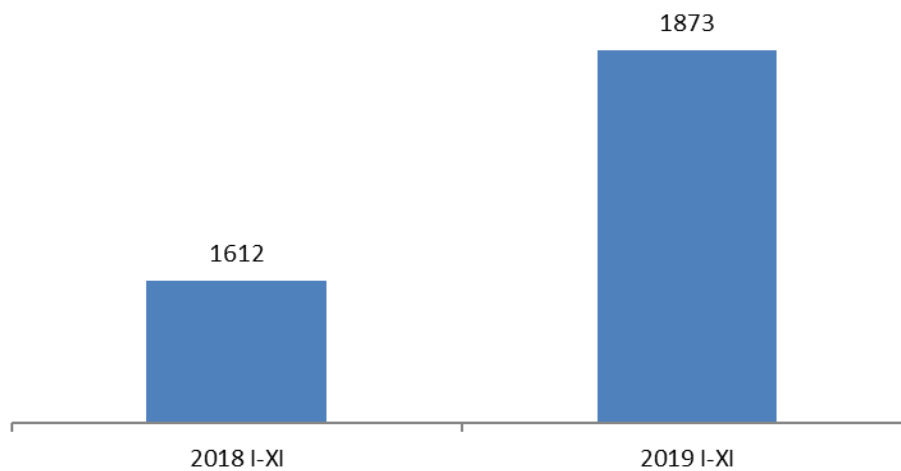
Улсын Статистикийн Хэлтэс

ХҮН АМ, НИЙГМИЙН ҮЗҮҮЛЭЛТ- ХҮН АМ

Төрсөн хүүхэд, нас барсан хүний тоо

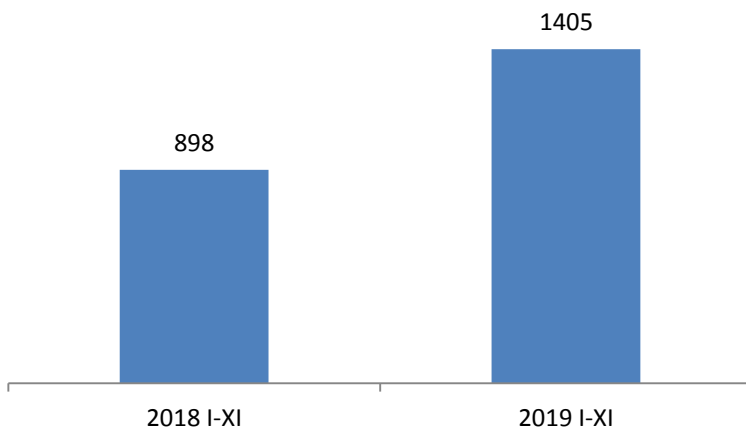


Ердийн цэвэр өсөлт

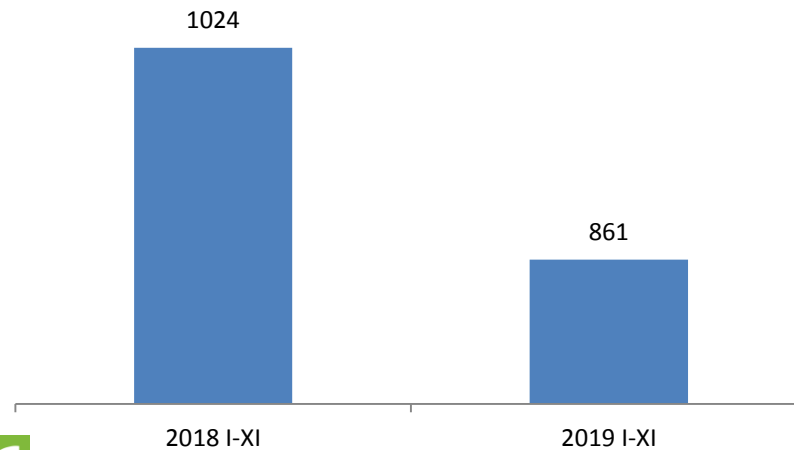


ХҮН АМ, НИЙГМИЙН ҮЗҮҮЛЭЛТ- ХӨДӨЛМӨР

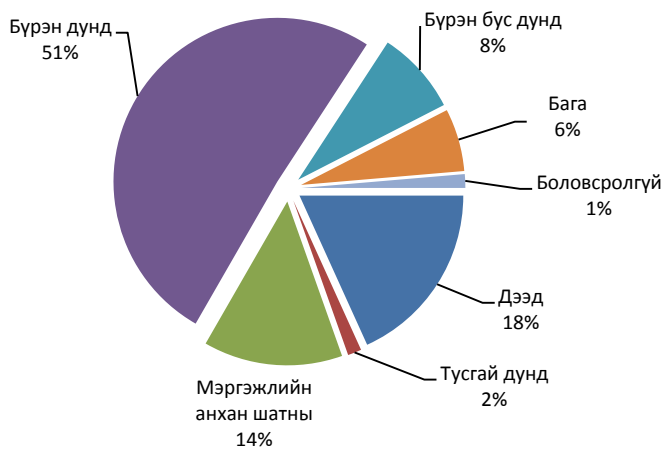
Бүртгэлтэй ажилгүй иргэд



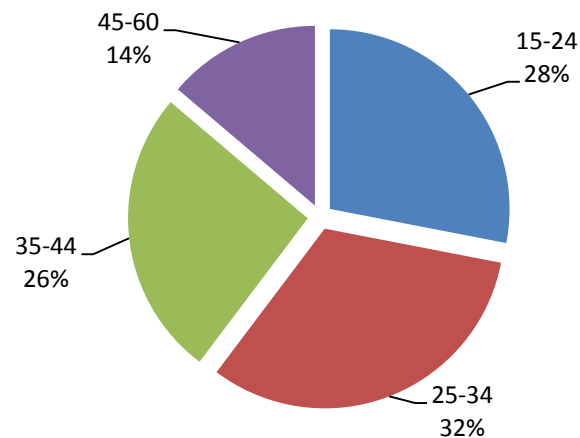
Ажлын шинэ байранд ажилд орсон хүний тоо



Бүртгэлтэй ажилгүйчүүд, боловсролоор



Бүртгэлтэй ажилгүйчүүд насны бүлгээр



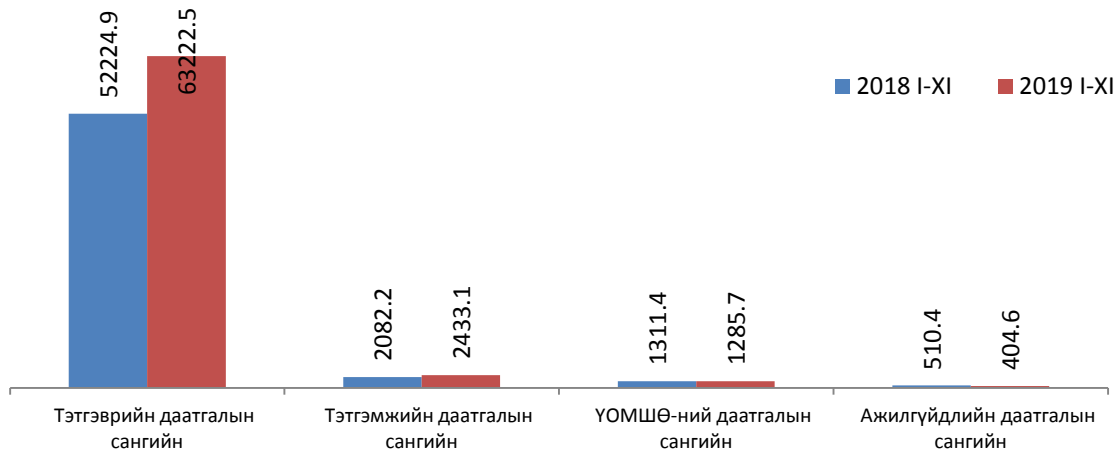
МОНГОЛЫН УЛСЫН СТАТИСТИКИЙН АГУУГА



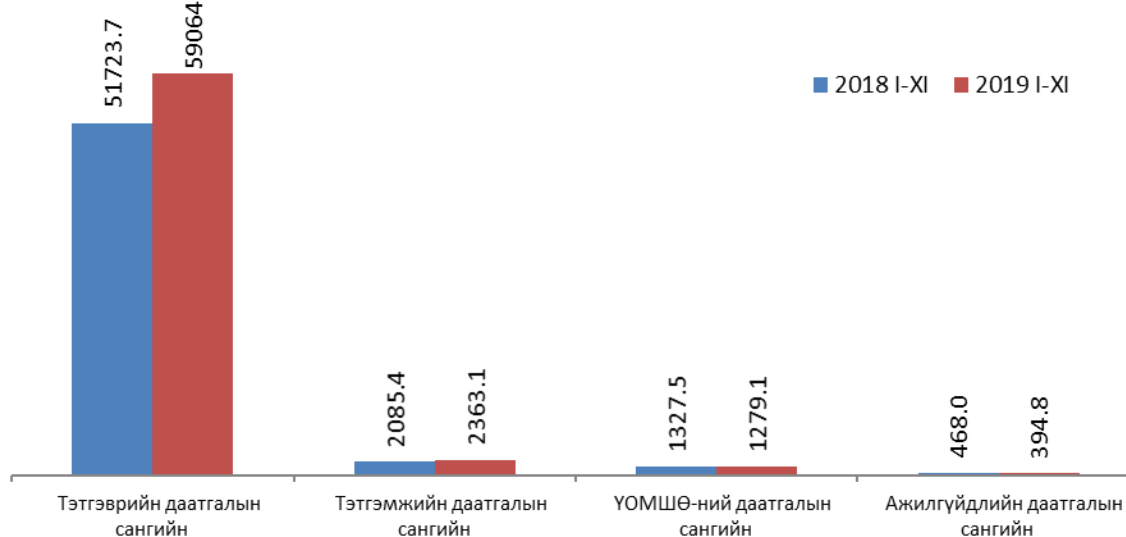
МОНГОЛЫН УЛСЫН СТАТИСТИКА

ХҮН АМ, НИЙГМИЙН ҮЗҮҮЛЭЛТ- НИЙГМИЙН ДААТГАЛ , ХАЛАМЖ

Нийгмийн даатгалын сангийн орлого, сая.төг

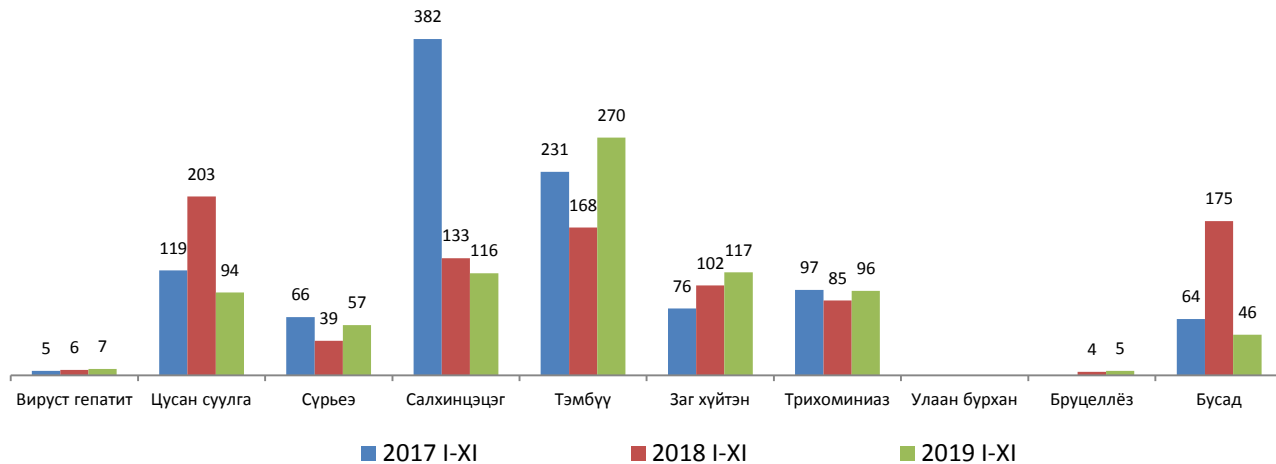


Нийгмийн даатгалын сангийн зарлага, сая.төг

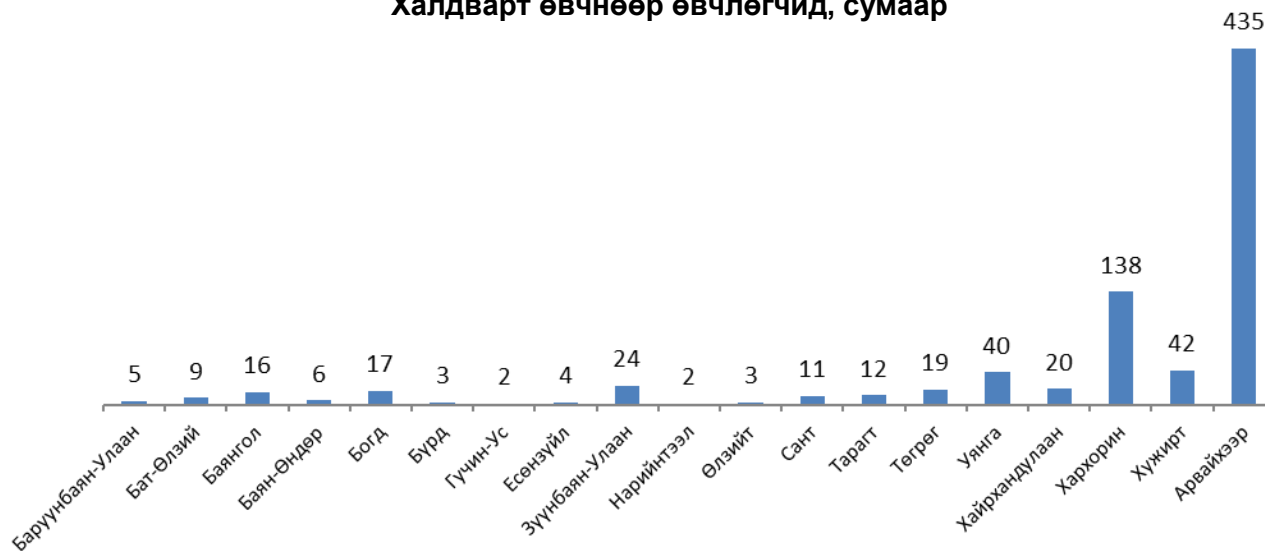


ХҮН АМ, НИЙГМИЙН ҮЗҮҮЛЭЛТ – Эрүүл мэнд

Халдварт өвчнөөр өвчлөгчид, төрлөөр

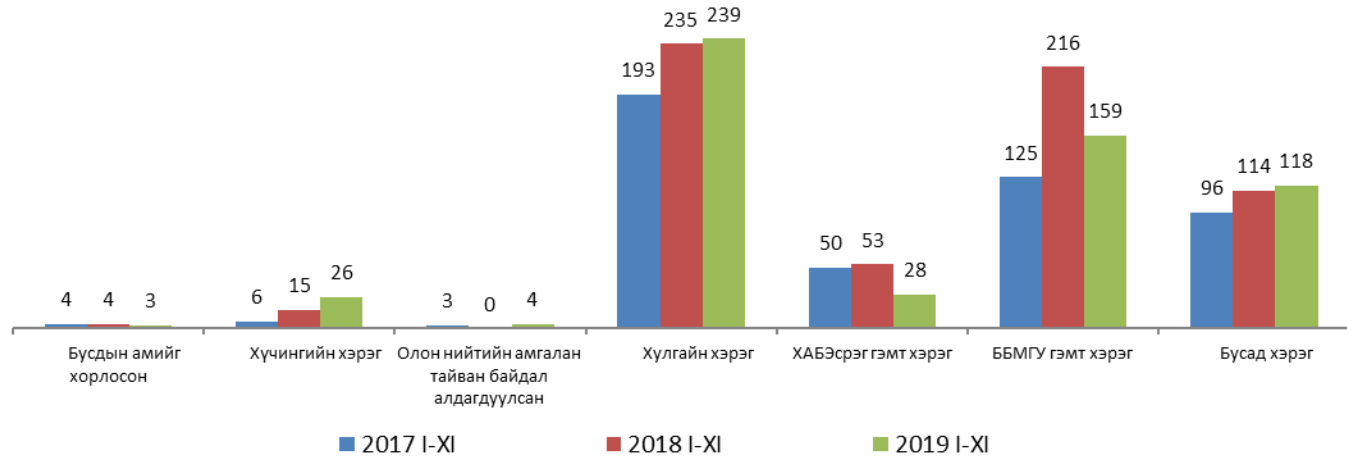


Халдварт өвчнөөр өвчлөгчид, сумаар

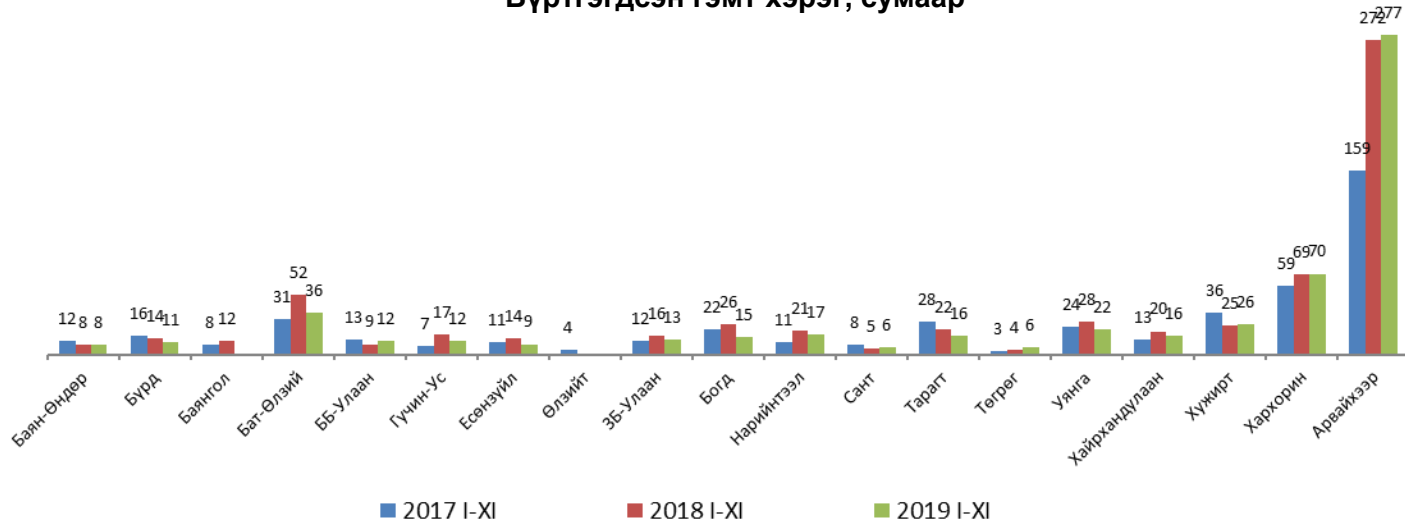


ХҮН АМ, НИЙГМИЙН ҮЗҮҮЛЭЛТ – Гэмт хэрэг

Бүртгэгдсэн гэмт хэрэг, төрлөөр

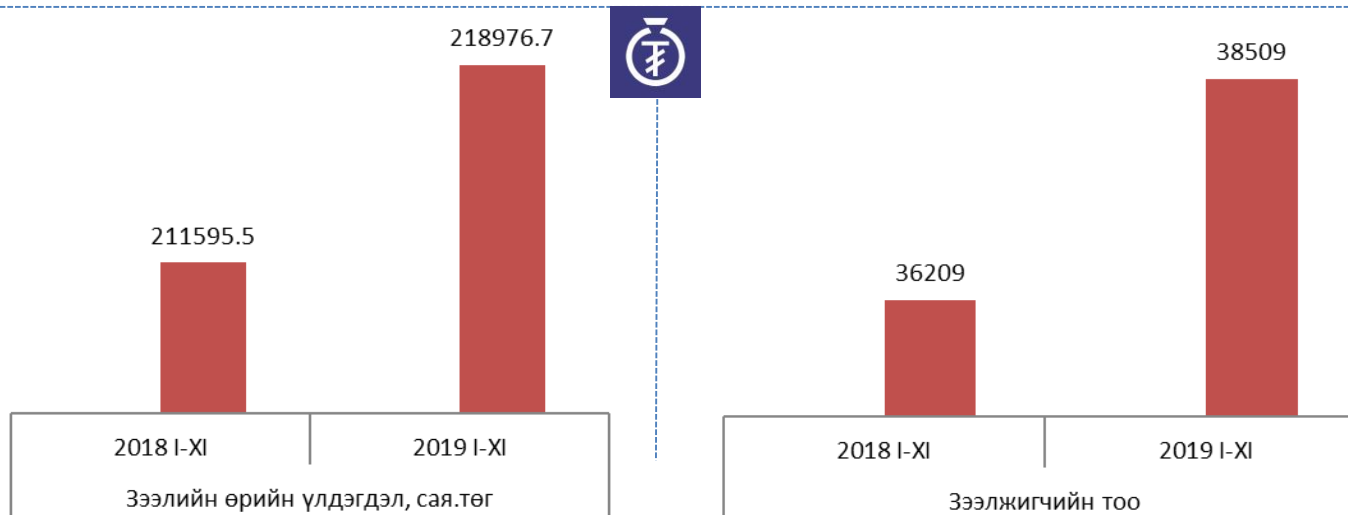
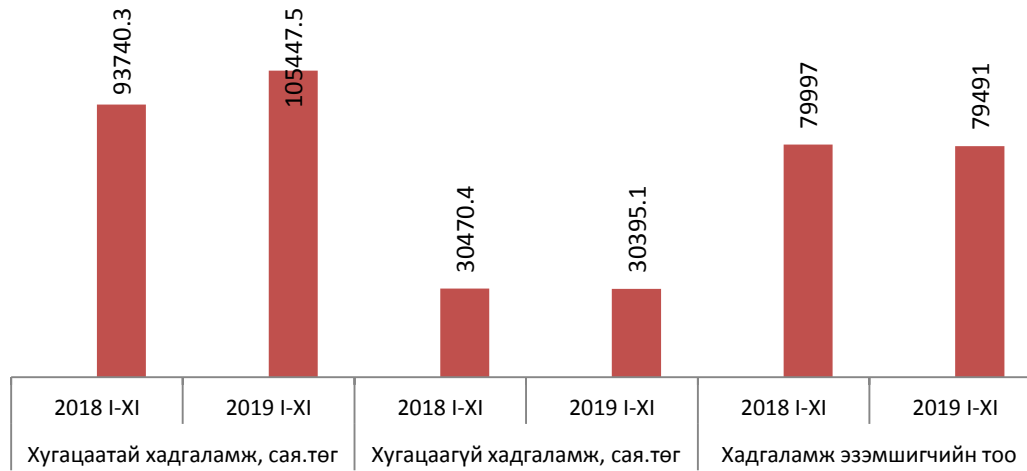


Бүртгэгдсэн гэмт хэрэг, сумаар



ЭДИЙН ЗАСГИЙН ҮЗҮҮЛЭЛТ – Банк

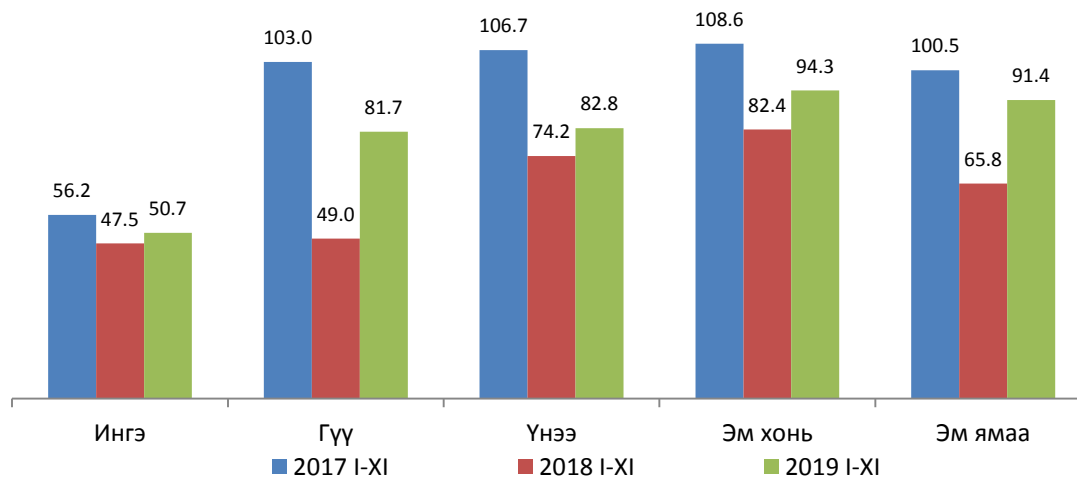
Хадгаламж , хадгаламж эзэмшигчийн тоо



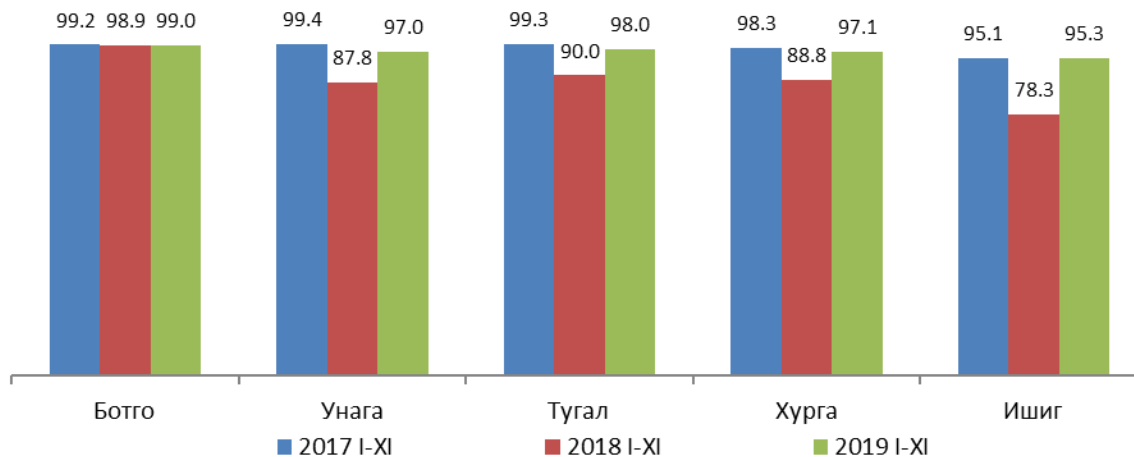
Улсын Статистикийн Хэлтэс

ЭДИЙН ЗАСГИЙН ҮЗҮҮЛЭЛТ – Хөдөө аж ахуй

Мал төлөлтийн хувь



Төл бойжилтын хувь



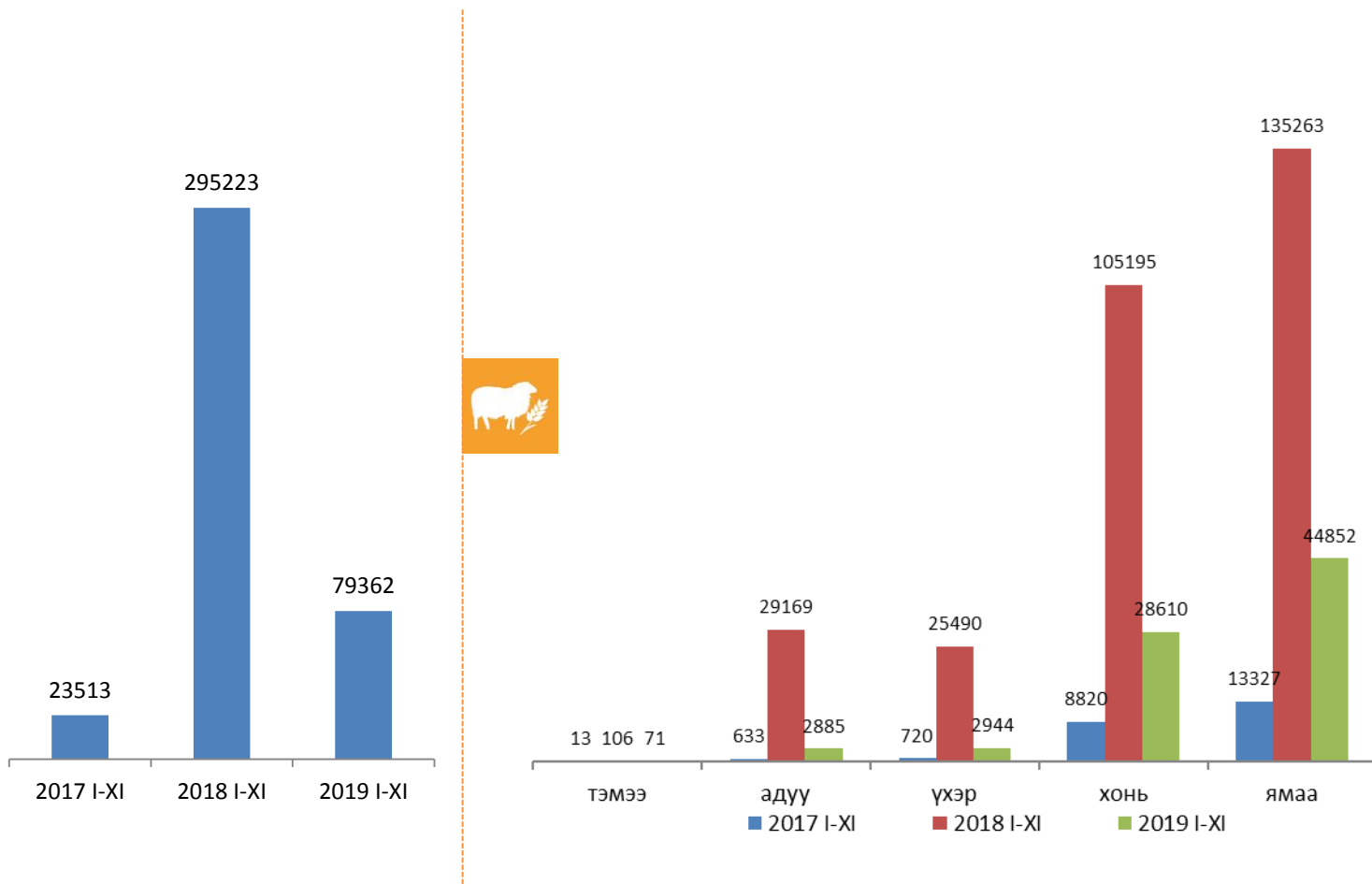
ᠡᠳᠢᠶ᠋ᠨ ᠵᠠᠰᠭᠢᠨ ᠤᠵᠦᠭᠦᠯᠡᠯᠲᠤ – ᠬᠥᠳᠡᠭᠡ ᠠᠵᠤ ᠬᠤᠢ



ᠡᠳᠢᠶ᠋ᠢᠨ ᠵᠠᠰᠭᠢᠨ ᠶ᠋ᠵᠢᠭᠤᠯᠡᠯᠲᠤ – ᠬᠡᠳᠡᠭᠡ ᠠᠵᠤ ᠬᠤᠢ

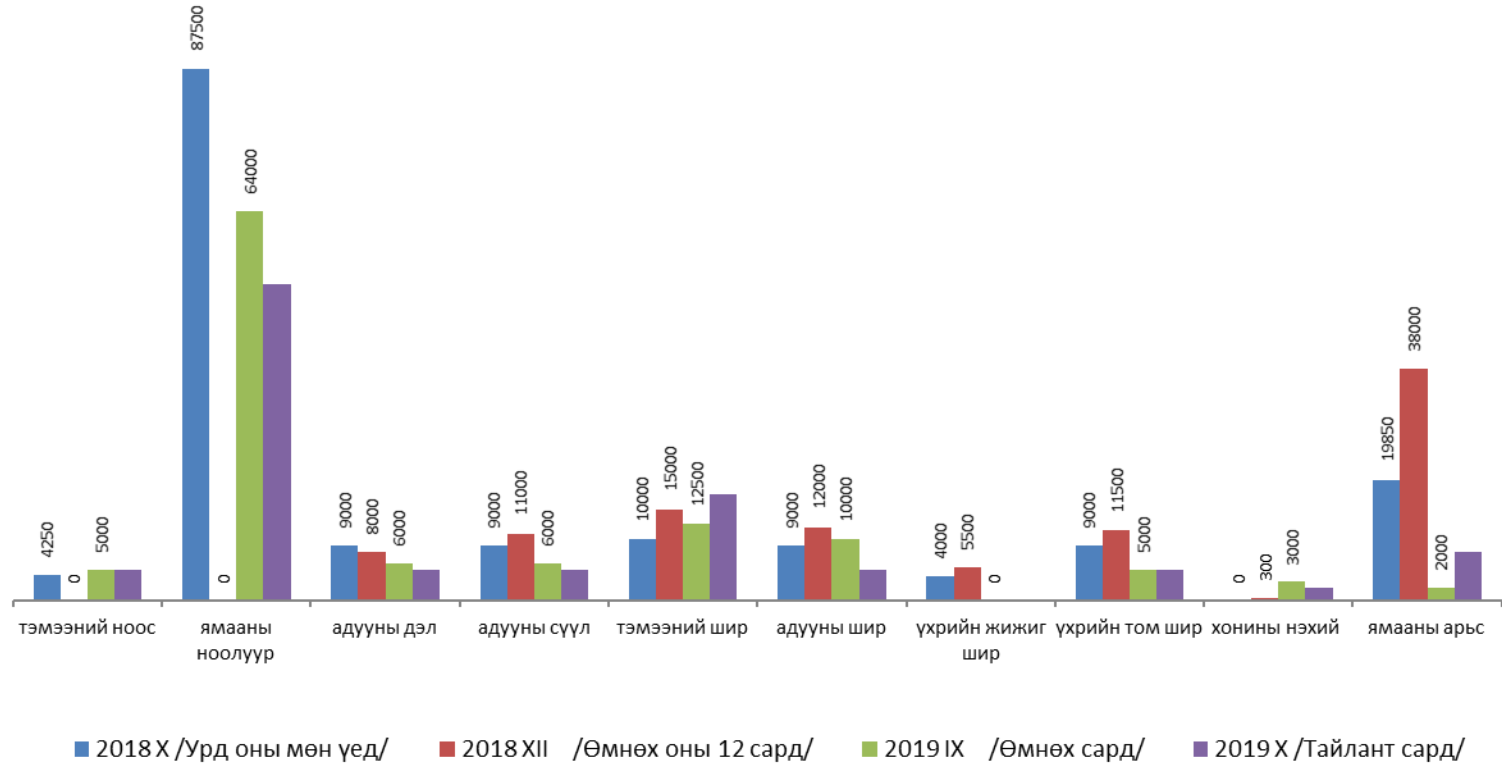
ЭДИЙН ЗАСГИЙН ҮЗҮҮЛЭЛТ – Хөдөө аж ахуй

Том малын зүй бусын хорогдол



ЭДИЙН ЗАСГИЙН ҮЗҮҮЛЭЛТ – Хөдөө аж ахуй

Малын гаралтай бүтээгдэхүүний зах зээлийн дундаж үнэ





ᠮᠣᠩᠭᠡᠯᠡᠭᠡᠨ
ᠰᠤᠲᠢᠰᠲᠢᠬᠡᠢ
ᠶ᠋ᠢᠨ
ᠬᠡᠯᠲᠡᠰ

АНХААРАЛ ХАНДУУЛСАНД БАЯРЛАЛАА

WWW.1212.mn

uvurkhangai@nso.mn

uvurkhangai.nso.mn