



ГОВЬСҮМБЭР АЙМГИЙН  
ЗАСАГ ДАРГЫН ДЭРГЭДЭХ  
СТАТИСТИКИЙН ХЭЛТЭС



# ГОВЬСҮМБЭР АЙМГИЙН 2019 ОНЫ ХӨДӨӨ АЖ АХУЙН ТАНИЛЦУУЛГА



ЧОЙР 2020 он

## АГУУЛГА

ОРШИЛ  
МАЛ АЖ АХУЙ  
ГАЗАР ТАРИАЛАН

### ЗУРГИЙН ЖАГСААЛТ

|  |    |
|--|----|
| ЗУРАГ 1. НИЙТ МАЛ, АЙМГИЙН ДҮНГЭЭР, мянган толгой.....           | 5  |
| ЗУРАГ 2. НИЙТ МАЛБҮСИЙН ДҮНГЭЭР, мянган толгой.....              | 6  |
| ЗУРАГ 3. НИЙТ МАЛ, АЙМГИЙН ДҮНГЭЭР, толгой .....                 | 6  |
| ЗУРАГ 4. НИЙТ МАЛ, СУМЫН ДҮНГЭЭР, толгой .....                   | 7  |
| ЗУРАГ 5. НИЙТ МАЛД ТАВАН ТӨРЛИЙН МАЛЫН ЭЗЛЭХ ХУВЬ, 2019 он ..... | 7  |
| ЗУРАГ 6. МАЛЫН ХАШАА, СУМДААР .....                              | 11 |
| ЗУРАГ 7. ХУДАГ, СУМДААР .....                                    | 12 |
| ЗУРАГ 8. ГАХАЙ, ШУВУУ .....                                      | 13 |

### ХҮСНЭГТИЙН ЖАГСААЛТ

|  |    |
|--|----|
| ХҮСНЭГТ 1. МАЛЧИН ӨРХ, СУМДААР .....                             | 8  |
| ХҮСНЭГТ 2. МАЛЧИД, СУМДААР .....                                 | 8  |
| ХҮСНЭГТ 3. МАЛЧИД, СУМДААР, НАСНЫ БҮЛГЭЭР .....                  | 8  |
| ХҮСНЭГТ 4. ЭМЭГТЭЙ МАЛЧИД, СУМДААР.....                          | 8  |
| ХҮСНЭГТ 5. МАЛЧИН ӨРХИЙН СОЁЛ АХУЙН ҮЗҮҮЛЭЛТ .....               | 9  |
| ХҮСНЭГТ 6. МЯНГАТ МАЛЧИД, СУМДААР .....                          | 9  |
| ХҮСНЭГТ 7. МАЛЫН ТОО, ТӨРЛӨӨР .....                              | 9  |
| ХҮСНЭГТ 8. МАЛЫН ТОО, СУМДААР .....                              | 10 |
| ХҮСНЭГТ 9. СҮМБЭР ХОНИНЫ ҮЗҮҮЛЭЛТ .....                          | 10 |
| ХҮСНЭГТ 10. МАЛ ЭМНЭЛГИЙН ҮЗҮҮЛЭЛТ .....                         | 11 |
| ХҮСНЭГТ 11. ШИНЭЭР ГАРГАСАН ХУДАГ.....                           | 12 |
| ХҮСНЭГТ 12. ТЭЖЭЭВЭР АМЬТАД, ТӨРЛӨӨР, 2019 он .....              | 13 |
| ХҮСНЭГТ 13. ТЭЖЭЭВЭР АМЬТАД .....                                | 13 |
| ХҮСНЭГТ 14. ТАРИАЛСАН ТАЛБАЙ, АЙМГИЙН ДҮНГЭЭР, ТӨРЛӨӨР, га ..... | 14 |
| ХҮСНЭГТ 15. ТАРИАЛСАН ТАЛБАЙ, СУМДААР, га .....                  | 14 |
| ХҮСНЭГТ 16. ХУРААСАН УРГАЦ, АЙМГИЙН ДҮНГЭЭР, ТӨРЛӨӨР, тн.....    | 15 |
| ХҮСНЭГТ 17. ХУРААСАН УРГАЦ, СУМДААР, тн.....                     | 15 |

|   |    |
|---|----|
| ХҮСНЭГТ 18. МАЛЧИН ӨРХ, СУМ, БАГААР .....   | 17 |
| ХҮСНЭГТ 19. МАЛ БҮХИЙ ӨРХ, СУМ, БАГААР .....  | 17 |
| ХҮСНЭГТ 20. МАЛЧИД, СУМ, БАГААР .....   | 18 |
| ХҮСНЭГТ 21. ЭМЭГТЭЙ МАЛЧИД, СУМ, БАГААР .....   | 18 |
| ХҮСНЭГТ 22. МАЛЧИД, НАСНЫ БҮЛГЭЭР, СУМ, БАГААР .....                                  | 19 |
| ХҮСНЭГТ 23. МАЛЧИД, НАСНЫ БҮЛГЭЭР, СУМ, БАГААР .....                                  | 19 |
| ХҮСНЭГТ 24. МАЛЫН ТОО, СУМААР, ТӨРЛӨӨР .....  | 19 |
| ХҮСНЭГТ 25. МАЛЫН ТОО, СУМ, БАГААР .....  | 20 |
| ХҮСНЭГТ 26. МАЛ ТӨЛЛӨЛТ, СУМ, БАГААР, 2015 ОНЫ ЖИЛИЙН ЭЦСЭЭР .....                    | 21 |
| ХҮСНЭГТ 27. МАЛ ТӨЛЛӨЛТ, СУМ, БАГААР, 2016 ОНЫ ЖИЛИЙН ЭЦСЭЭР .....                    | 21 |
| ХҮСНЭГТ 28. МАЛ ТӨЛЛӨЛТ, СУМ, БАГААР, 2017 ОНЫ ЖИЛИЙН ЭЦСЭЭР .....                    | 22 |
| ХҮСНЭГТ 29. МАЛ ТӨЛЛӨЛТ, СУМ, БАГААР, 2018 ОНЫ ЖИЛИЙН ЭЦСЭЭР .....                    | 22 |
| ХҮСНЭГТ 30. МАЛ ТӨЛЛӨЛТ, СУМ, БАГААР, 2019 ОНЫ ЖИЛИЙН ЭЦСЭЭР .....                    | 23 |
| ХҮСНЭГТ 31. ТОМ МАЛЫН ЗҮЙ БУС ХОРОГДОЛ, СУМ, БАГААР .....                             | 23 |
| ХҮСНЭГТ 32. ЭРЛИЙЗ, НУТГИЙН ШИЛДЭГ ОМГИЙН МАЛ, СУМ, БАГААР .....                      | 24 |
| ХҮСНЭГТ 33. ТЭЖЭЭВЭР АМЬТАД, ШУВУУ, СУМ, БАГААР .....                                 | 24 |
| ХҮСНЭГТ 34. ТЭЖЭЭВЭР АМЬТАД, ГАХАЙ, СУМ, БАГААР .....                                 | 25 |
| ХҮСНЭГТ 35. ГАЗАР ТАРИАЛАН, ХАРЬЦУУЛСАН ҮЗҮҮЛЭЛТЭЭР .....                             | 25 |
| ХҮСНЭГТ 36. ГАЗАР ТАРИАЛАН, ХАРЬЦУУЛСАН ҮЗҮҮЛЭЛТЭЭР, СҮМБЭР СУМ.....                  | 26 |
| ХҮСНЭГТ 37. ГАЗАР ТАРИАЛАН, ХАРЬЦУУЛСАН ҮЗҮҮЛЭЛТЭЭР, БАЯНТАЛ СУМ.....                 | 26 |
| ХҮСНЭГТ 38. ГАЗАР ТАРИАЛАН, ХАРЬЦУУЛСАН ҮЗҮҮЛЭЛТЭЭР, ШИВЭЭГОВЬ СУМ                    | 27 |
| ХҮСНЭГТ 39. БЭЛТГЭСЭН ХАДЛАН, ТЭЖЭЭЛ, ХАРЬЦУУЛСАН ҮЗҮҮЛЭЛТЭЭР .....                   | 27 |
| ХҮСНЭГТ 40. БЭЛТГЭСЭН ХАДЛАН, ТЭЖЭЭЛ, ХАРЬЦУУЛСАН ҮЗҮҮЛЭЛТЭЭР,<br>СҮМБЭР СУМ .....    | 27 |
| ХҮСНЭГТ 41. БЭЛТГЭСЭН ХАДЛАН, ТЭЖЭЭЛ, ХАРЬЦУУЛСАН ҮЗҮҮЛЭЛТЭЭР,<br>БАЯНТАЛ СУМ .....   | 27 |
| ХҮСНЭГТ 42. БЭЛТГЭСЭН ХАДЛАН, ТЭЖЭЭЛ, ХАРЬЦУУЛСАН ҮЗҮҮЛЭЛТЭЭР,<br>ШИВЭЭГОВЬ СУМ ..... | 28 |

## ОРШИЛ

Энэхүү танилцуулгаар Говьсүмбэр аймгийн хөдөө аж ахуйн салбарын үзүүлэлтүүд ялангуяа мал аж ахуй, газар тариалангийн хөгжил сүүлийн жилүүдэд ямар түвшинд явагдаж байгааг тооны хэлээр тодорхойлж, бодлого баригчдыг болон хэрэглэгчдийг мэдээллээр хангахад бидний зорилго оршино. Монгол улсын эдийн засгийн тулгуур, үндсэн салбар нь хөдөө аж ахуйн салбар байдаг бөгөөд хөдөө аж ахуйн салбар нь мал аж ахуй, газар тариалан гэсэн хоёр дэд салбараас бүрддэг байна.

Хөдөө аж ахуйн нийт үйлдвэрлэлийн хэмжээг жилийн туршид мал, амьтдыг өсгөн үржүүлсний болон ургамал, тариа, хүнсний ногоо тарьж ургуулсны дүнд бий болсон хөдөө аж ахуйн бүтээгдэхүүний өртгийн нийлбэр дүнгээр тодорхойлдог.

## 1.МАЛ АЖ АХУЙ

### Мал тооллого

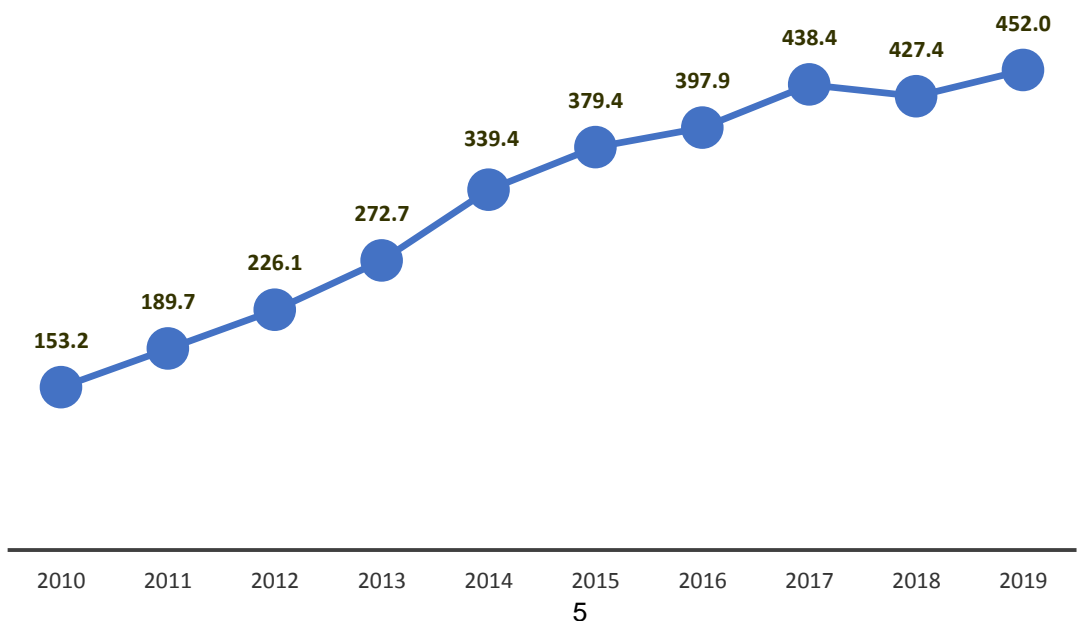
Жил бүр зохион байгуулагддаг мал, тэжээвэр амьтад, 3 жил тутамд зохион байгуулагддаг хашаа, худгийн тооллого болон бусад тооллого, судалгаа нь мал аж ахуйн салбарын мэдээллийн гол эх үүсвэр болж өгдөг. Мал тооллогыг анх зун, намрын улиралд явуулдаг байснаа 1969 оноос эхлэн жилийн эцсээр буюу 12 дугаар сард тоолдог болсон байна. 2012 оноос эхлэн хагас жилээр мал тооллогыг түүвэр судалгаагаар тоолдог болсон юм.

Мал тооллого болон түүнтэй хамт явуулах судалгаа, бусад төрлийн мэдээлэл нь мал аж ахуйн салбарын анхдагч мэдээлэл төдийгүй салбарын эдийн засгийн тооцооны суурь мэдээлэл болдог. Мал тооллогын дүн нь зөвхөн мал, гэрийн тэжээвэр амьтдын тоо толгойн өсөлт, бууралтыг харуулах төдийгүй сүргийн нөхөн үйлдвэрлэлийн бүх үзүүлэлтийг судалж, нэгтгэн дүгнэх бололцоог олгодог.

Мал аж ахуйн хувьд гол үйлдвэрлэгчид нь малчдын өрхийн аж ахуй юм. Мал аж ахуйн үйлдвэрлэлийг жилийн турш эрхлэн, бүтээгдэхүүн орлогоор нь амьдралынхаа эх сурвалжийг бүрдүүлж буй өрхийг малчин өрхөд хамруулна. Мал бүхий өрхөд малыг ахуй амьдралдаа туслах чанарын үүрэгтэйгээр өсгөн, үржүүлдэг өрхийг хамруулна.

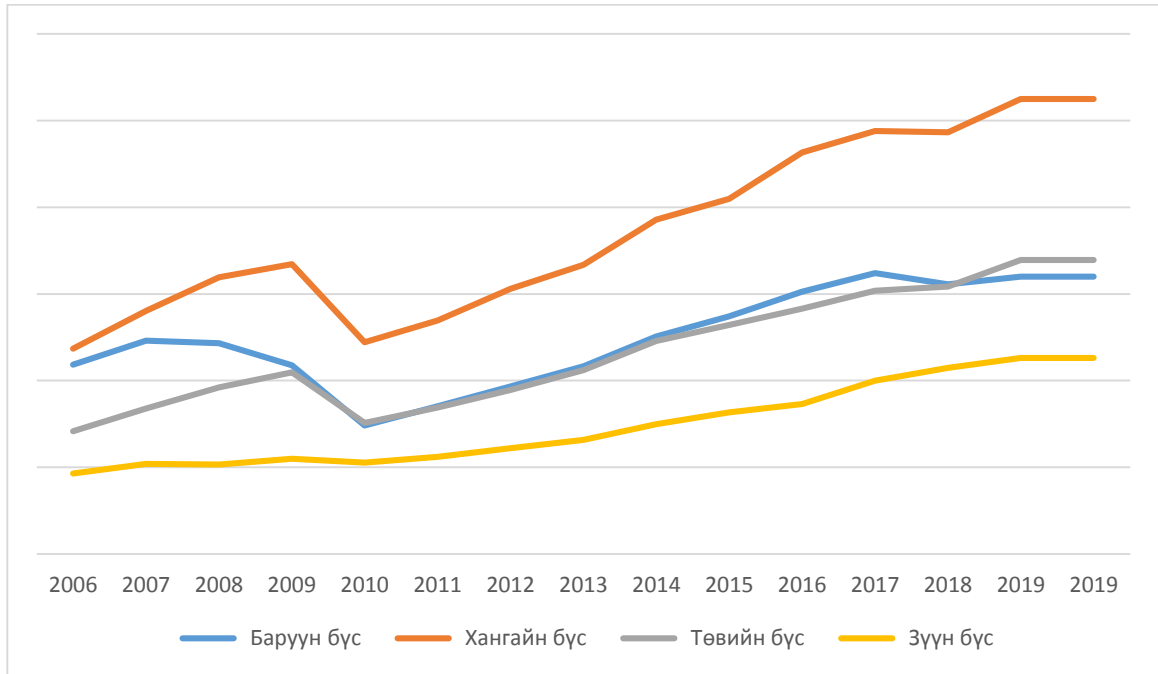
Монгол улсын “Статистикийн тухай” хуулийн дагуу Үндэсний Статистикийн Хорооноос мал, тэжээвэр амьтдын тооллогыг жил тутам, малын хагас жилийн тооллогыг түүвэр судалгааны аргаар хуульд заасан хугацаанд, хашаа, худаг, тэжээлийн тооллогыг 3 жил тутамд, хөдөө аж ахуйн ээлжит тооллогыг 10 жил тутамд, завсрын тооллого, судалгааг 5 жил тутамд тус тус зохион байгуулж явуулдаг билээ.

ЗУРАГ 1. НИЙТ МАЛ, АЙМГИЙН ДҮНГЭЭР, мянган толгой



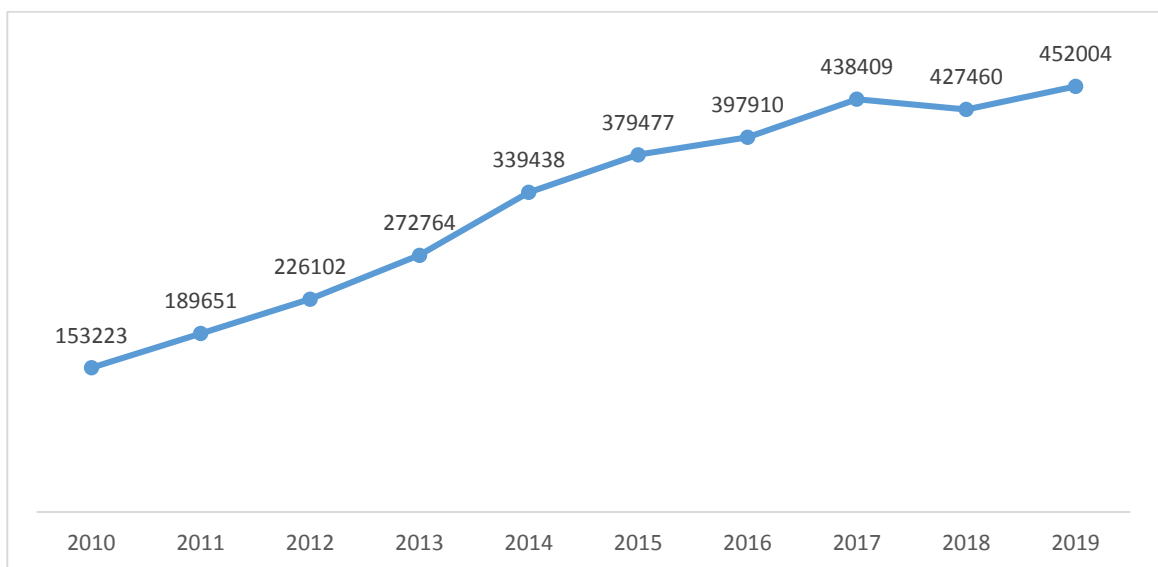
2019 онд Говьсүмбэр аймаг 452.0 мянган толгой мал тоолуулав. Үүнээс: адуу 22.7 мянга, үхэр 14.5 мянга, тэмээ 0.9 мянга, хонь 219.5 мянга, ямаа 194.2 мянган толгойд хүрч, өмнөх оны мөн үеэс нийт мал 24.5 мянган толгойгоор буюу 5.7 хувиар өслөө.

ЗУРАГ 2. НИЙТ МАЛБҮСИЙН ДҮНГЭЭР, мянган толгой



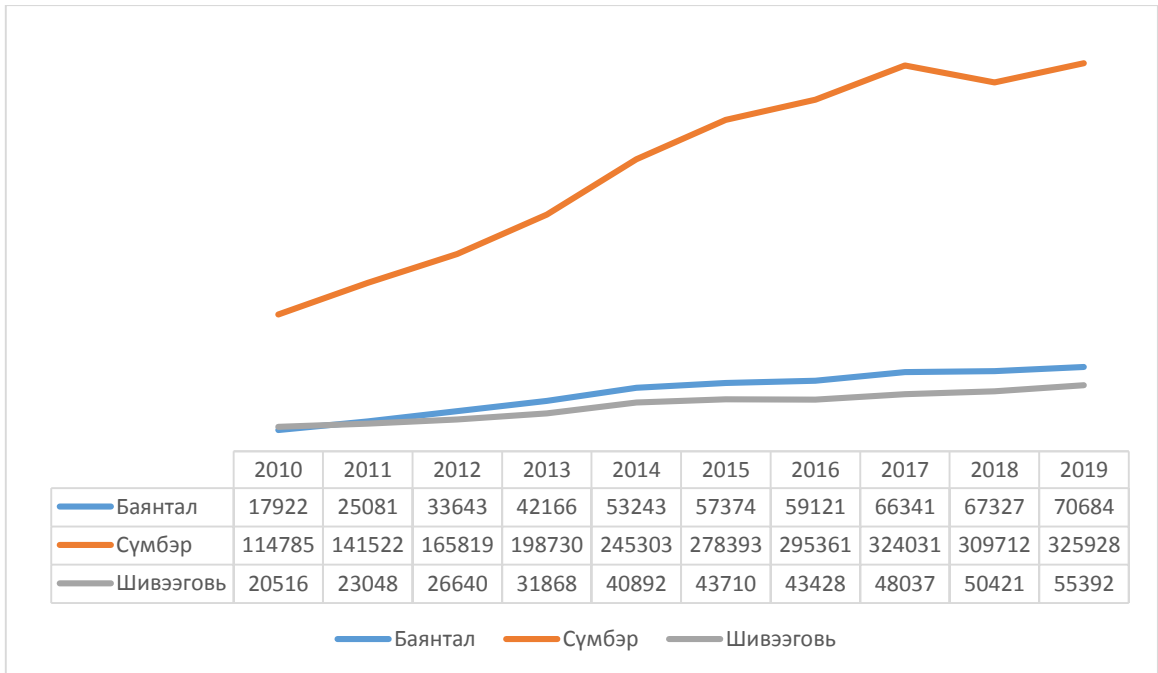
2019 онд Төвийн бүс 16.9 сая толгой мал тоолуулсан нь өмнөх оны мөн үеэс 9.9 хувиар өслөө.

ЗУРАГ 3. НИЙТ МАЛ, АЙМГИЙН ДҮНГЭЭР, толгой



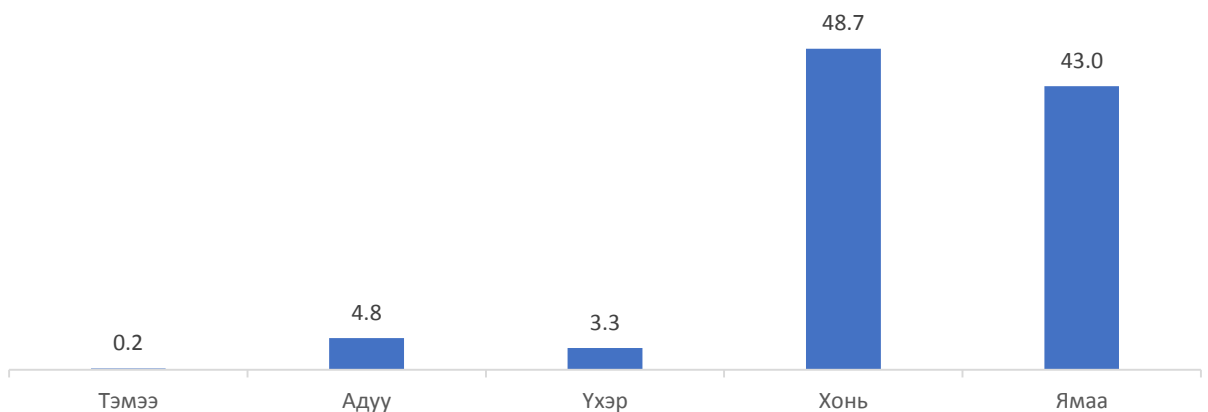
2019 оны эцсээр манай аймаг 452004 толгой малтай болсон нь өмнөх оны мөн үеэс 24544 толгой буюу 5.7 хувиар өссөн байна.

ЗУРАГ 4. НИЙТ МАЛ, СУМЫН ДҮНГЭЭР, толгой



2019 оны байдлаар нийт малын 72.1 хувийг Сүмбэр сумын мал, 15.6 хувийг Баянтал сумын мал, 12.3 хувийг Шивээговь сумын мал эзэлж байна.

ЗУРАГ 5. НИЙТ МАЛД ТАВАН ТӨРЛИЙН МАЛЫН ЭЗЛЭХ ХУВЬ, 2019 он



2019 оны тооллогын дүнгээс харахад нийт малын 48.7 хувийг хонин сүрэг, 43.0 хувийг ямаан сүрэг, 4.8 хувийг адуун сүрэг, 3.3 хувийг үхэр сүрэг, 0.2 хувийг тэмээн сүрэг тус тус эзэлж байна.

Сүргийн бүтцийг өмнөх оны мөн үетэй харьцуулбал тэмээ өмнөх оны мөн үеэс 6.2 пунктээр буурч, хонь 5.5 пунктээр, адуу 10.1 пунктээр, үхэр 3.5 пунктээр, ямаа 5.7 пунктээр тус тус өссөн байна.

## ХҮСНЭГТ 1. МАЛЧИН ӨРХ, СУМДААР

| Сумд      | 2010 | 2011 | 2012 | 2013 | 2014 | 2015 | 2016 | 2017 | 2018 | 2019 |
|-----------|------|------|------|------|------|------|------|------|------|------|
| Баянтал   | 61   | 78   | 83   | 72   | 75   | 87   | 81   | 80   | 87   | 89   |
| Сүмбэр    | 359  | 367  | 382  | 421  | 479  | 495  | 548  | 543  | 530  | 525  |
| Шивээговь | 70   | 81   | 69   | 70   | 86   | 91   | 92   | 89   | 86   | 85   |
| Дүн       | 490  | 526  | 534  | 563  | 640  | 673  | 721  | 712  | 703  | 699  |

2019 онд малчин өрх 699 болж өмнөх оны мөн үеэс 4 буюу 0.6 хувиар буурсан байна. Нийт малчин өрхийн 75.1 хувь нь Сүмбэр суманд, 12.7 хувь нь Баянтал суманд, 12.2 хувь нь Шивээговь суманд тоологдсон байна.

## ХҮСНЭГТ 2. МАЛЧИД, СУМДААР

| Сумд      | 2010 | 2011 | 2012 | 2013 | 2014 | 2015 | 2016 | 2017 | 2018 | 2019 |
|-----------|------|------|------|------|------|------|------|------|------|------|
| Баянтал   | 98   | 120  | 132  | 118  | 127  | 140  | 131  | 130  | 145  | 138  |
| Сүмбэр    | 716  | 682  | 705  | 755  | 859  | 878  | 950  | 891  | 851  | 837  |
| Шивээговь | 122  | 134  | 109  | 110  | 136  | 142  | 150  | 143  | 119  | 122  |
| Дүн       | 936  | 936  | 946  | 983  | 1122 | 1160 | 1231 | 1164 | 1115 | 1097 |

Манай аймгийн малчдын тоо 2019 онд 1097 болж өмнөх оны мөн үеэс 18 буюу 1.6 хувиар буурсан байна.

## ХҮСНЭГТ 3. МАЛЧИД, СУМДААР, НАСНЫ БҮЛГЭЭР

| Сумд      | 2017 он |       |      | 2018 он |       |      | 2019 он |       |      |
|-----------|---------|-------|------|---------|-------|------|---------|-------|------|
|           | 16-34   | 35-59 | 60,+ | 16-34   | 35-59 | 60,+ | 16-34   | 35-59 | 60,+ |
| Баянтал   | 40      | 76    | 11   | 42      | 87    | 13   | 33      | 91    | 14   |
| Сүмбэр    | 289     | 482   | 118  | 246     | 484   | 120  | 202     | 507   | 128  |
| Шивээговь | 35      | 86    | 24   | 25      | 81    | 21   | 23      | 82    | 17   |
| Дүн       | 364     | 644   | 153  | 313     | 652   | 154  | 258     | 680   | 159  |

Малчдыг насны бүлэглэлээр нь авч үзвэл 2019 онд нийт малчдын 258 буюу 23.5 хувь нь 16-34 настай, 680 буюу 62.0 хувь нь 35-59 настай, 159 буюу 14.5 хувь нь 60, түүнээс дээш настай байна.

## ХҮСНЭГТ 4. ЭМЭГТЭЙ МАЛЧИД, СУМДААР

| Сумд      | 2010 | 2011 | 2012 | 2013 | 2014 | 2015 | 2016 | 2017 | 2018 | 2019 |
|-----------|------|------|------|------|------|------|------|------|------|------|
| Баянтал   | 43   | 52   | 54   | 51   | 48   | 65   | 61   | 54   | 61   | 58   |
| Сүмбэр    | 327  | 309  | 325  | 346  | 396  | 399  | 420  | 391  | 374  | 370  |
| Шивээговь | 62   | 64   | 50   | 54   | 65   | 71   | 77   | 64   | 52   | 53   |
| Дүн       | 432  | 425  | 429  | 451  | 509  | 535  | 558  | 509  | 487  | 481  |

2019 онд нийт малчдын 43.8 хувийг эмэгтэй малчид эзэлж байгаа нь 2010 оны мөн үетэй харьцуулахад 0.2 пунктээр буурсан байна.



## ХҮСНЭГТ 5. МАЛЧИН ӨРХИЙН СОЁЛ АХУЙН ҮЗҮҮЛЭЛТ

| Өрх                      | 2010 | 2011 | 2012 | 2013 | 2014 | 2015 | 2016 | 2017 | 2018 | 2019 |
|--------------------------|------|------|------|------|------|------|------|------|------|------|
| Цахилгааны эх үүсгүүртэй | 427  | 398  | 461  | 505  | 583  | 554  | 619  | 641  | 620  | 611  |
| Телевизортой             | 369  | 453  | 429  | 474  | 538  | 507  | 532  | 568  | 539  | 546  |

2019 онд нийт малчин өрхийн 87.4 хувь нь цахилгааны эх үүсгүүртэй, 78.1 хувь нь телевизортой байна.

## ХҮСНЭГТ 6. МЯНГАТ МАЛЧИД, СУМДААР

| Сумд      | 2010 | 2011 | 2012 | 2013 | 2014 | 2015 | 2016 | 2017 | 2018 | 2019 |
|-----------|------|------|------|------|------|------|------|------|------|------|
| Баянтал   | 4    | 5    | 9    | 13   | 18   | 17   | 15   | 19   | 23   | 24   |
| Сүмбэр    | 8    | 16   | 23   | 35   | 53   | 65   | 63   | 68   | 65   | 73   |
| Шивээговь | 3    | 2    | 4    | 5    | 6    | 10   | 10   | 12   | 13   | 15   |
| Дүн       | 15   | 23   | 36   | 53   | 77   | 92   | 88   | 99   | 101  | 112  |

2019 оны жилийн эцсээр 112 мянгат малчинтай болсны 73 буюу 65.2 хувь нь Сүмбэр суманд, 24 буюу 21.4 хувь нь Баянтал суманд, 15 буюу 13.4 хувь нь Шивээговь суманд амьдарч байна.

## ХҮСНЭГТ 7. МАЛЫН ТОО, ТӨРЛӨӨР

| он   | Бүгд   | Тэмээ | Адуу  | Үхэр  | Хонь   | Ямаа   |
|------|--------|-------|-------|-------|--------|--------|
| 2005 | 155865 | 443   | 11899 | 4480  | 59146  | 79897  |
| 2010 | 153223 | 525   | 6911  | 3695  | 65195  | 76897  |
| 2011 | 189651 | 597   | 8580  | 4333  | 79022  | 97119  |
| 2012 | 226102 | 628   | 9586  | 5606  | 99406  | 110876 |
| 2013 | 272764 | 821   | 12122 | 7697  | 120953 | 131171 |
| 2014 | 339438 | 872   | 14968 | 10358 | 152260 | 160980 |
| 2015 | 379477 | 869   | 18149 | 12390 | 169090 | 178979 |
| 2016 | 397910 | 822   | 20250 | 13646 | 185883 | 177309 |
| 2017 | 438409 | 929   | 22271 | 14903 | 205229 | 195077 |
| 2018 | 427460 | 1064  | 20591 | 14004 | 208084 | 183717 |
| 2019 | 452004 | 989   | 22736 | 14543 | 219530 | 194206 |

2019 оны жилийн эцсийн байдлаар манай аймаг 452004 толгой мал тоолуулснаас, тэмээ 989 толгой, адуу 22736 толгой, үхэр 14543 толгой, хонь 219530 толгой, ямаа 194206 толгой тоологдлоо. Сүрэгт эзлэх хонины хувь 48.6, сүрэгт эзлэх ямааны хувь 43.0 байна.

## ХҮСНЭГТ 8. МАЛЫН ТОО, СУМДААР

| он   | Баянтал | Сүмбэр | Шивээговь | Бүгд   |
|------|---------|--------|-----------|--------|
| 2005 | 12261   | 118162 | 25442     | 155865 |
| 2010 | 17922   | 114785 | 20516     | 153223 |
| 2011 | 25081   | 141522 | 23048     | 189651 |
| 2012 | 33643   | 165819 | 26640     | 226102 |
| 2013 | 42166   | 198730 | 31868     | 272764 |
| 2014 | 53243   | 245303 | 40892     | 339438 |
| 2015 | 57374   | 278393 | 43710     | 379477 |
| 2016 | 59121   | 295361 | 43428     | 397910 |
| 2017 | 66341   | 324031 | 48037     | 438409 |
| 2018 | 67327   | 309712 | 50421     | 427460 |
| 2019 | 70684   | 325928 | 55392     | 452004 |

2019 оны жилийн эцсийн байдлаар аймгийн нийт малын 72.1 хувийг Сүмбэр сумын мал, 15.6 хувийг Баянтал сумын мал, 12.3 хувийг Шивээговь сумын мал эзэлж байна.

Өмнөх оны мөн үетэй харьцуулбал Сүмбэр сумын мал 5.2 хувиар, Баянтал 5.0 хувиар, Шивээговь сумдын мал 9.9 хувиар тус тус өссөн байна.

“СҮМБЭР” үүлдрийн хонь

1928 онд анхны каракулийн аж ахуй нь “Мубарек” нэртэйгээр Узбекистанд байгуулагдсан бол Монгол улс 1956 онд ЗХУ-ын Узбек ССР-ийн Самарканд мужийн “Улус” нэртэй аж ахуйгаас 11 хуц, 17 эм хонь авчирч тэр жилдээ 3837 монгол хонийг каракуль хуцаар хээлтүүлэн хавар нь 1644 эрлийз төл хүлээн авснаар каракуль хонь үржүүлэх эхлэл тавигдсан байна.

## ХҮСНЭГТ 9. СҮМБЭР ХОНИНЫ ҮЗҮҮЛЭЛТ

| он   | "СҮМБЭР" хонь, толгой |          |             |                | Нийт мал | Нийт малд эзлэх хувь |
|------|-----------------------|----------|-------------|----------------|----------|----------------------|
|      | Бүгд                  | Хээлтэгч | Хээлтүүлэгч | Бэлтгэсэн арьс |          |                      |
| 2005 | 1854                  | 1263     | 48          | 100            | 155865   | 1.2                  |
| 2010 | 1029                  | 777      | 50          | 449            | 153223   | 0.7                  |
| 2011 | 826                   | 760      | 47          | 237            | 189651   | 0.4                  |
| 2012 | 793                   | 547      | 57          | 224            | 226102   | 0.4                  |
| 2013 | 767                   | 506      | 57          | 239            | 272764   | 0.3                  |
| 2014 | 1166                  | 610      | 44          | 81             | 339438   | 0.3                  |
| 2015 | 1334                  | 708      | 41          | 232            | 379477   | 0.4                  |
| 2016 | 1595                  | 1009     | 31          | 316            | 397910   | 0.4                  |
| 2017 | 1497                  | 945      | 25          | 242            | 438409   | 0.3                  |
| 2018 | 1172                  | 896      | 93          | 504            | 427460   | 0.3                  |
| 2019 | 1761                  | 1133     | 82          | 268            | 452004   | 0.4                  |

Каракулийн Сангийн аж ахуй байгуулагдсан даруйд нийт малын 75 хувийг каракуль хонь эзэлж байсан бол 2005 онд нийт малын 1.2 хувийг, 2010 онд нийт малын

0.7 хувийг, 2015 онд нийт малын 0.4 хувийг, 2019 онд нийт малын 0.4 хувийг Сүмбэр хонь эзэлж байна.

### Мал эмнэлгийн үйлчилгээ

Мал эмнэлгийн үйлчилгээ гэдэг нь малын эрүүл мэндийг хамгаалах зорилгоор хийж байгаа оношлогоо, шинжилгээ, тарилга туулгалт, угаалга, эмчилгээ, мал тэдгээрийн гаралтай түүхий эд, бүтээгдэхүүн, малын тэжээлд хийж байгаа чанар, ариун цэврийн магадлан шинжилгээ, баталгаажуулалт, орчны эрүүл ахуйн үнэлгээ хийх болон иргэдэд мэргэжлийн зааварчлага, зөвлөгөө өгч, тэднийг мэдээ мэдээллээр хангах, малын эм биобэлдмэлийг үйлдвэрлэх, улсын хилээр нэвтрүүлэх зэрэг цогц үйл ажиллагаа юм.

Тайлант онд давхардсан тоогоор 950.0 мянган толгой мал, амьтдад мал эмнэлгийн үйлчилгээ үзүүлсэн байна.

### ХҮСНЭГТ 10. МАЛ ЭМНЭЛГИЙН ҮЗҮҮЛЭЛТ

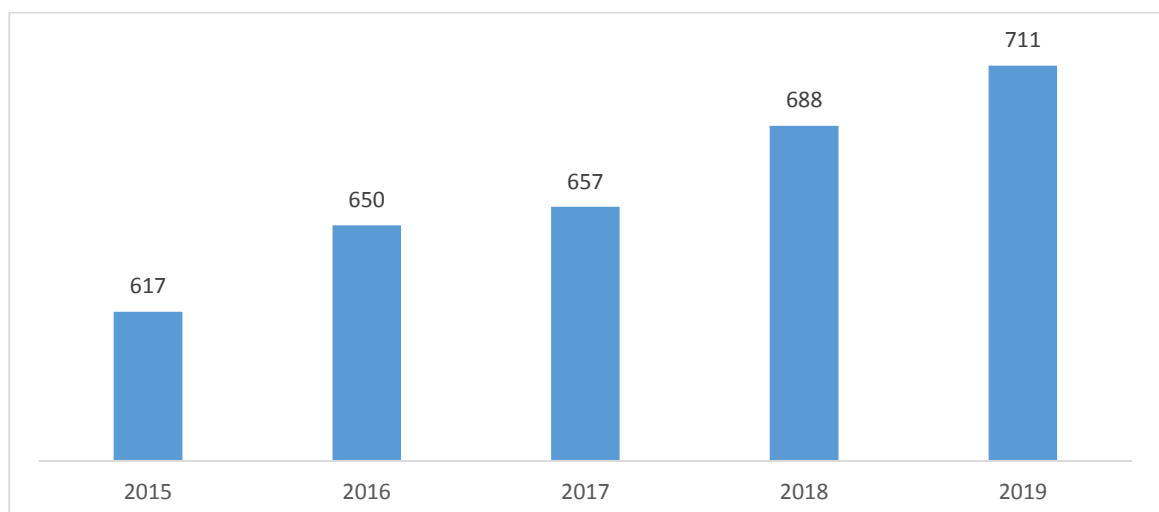
|   | 2010  | 2015  | 2016  | 2017  | 2018   | 2019  |
|---|-------|-------|-------|-------|--------|-------|
| Мал эмнэлэг                                     | 5     | 6     | 6     | 8     | 9      | 9     |
| Үйлчилгээнд хамрагдсан мал, амьтад /мян.толгой/ | 242.3 | 261.7 | 853.1 | 924.0 | 1355.0 | 950.0 |

Мал амьтдад үзүүлсэн үйлчилгээ 2010 оноос 3.9 дахин, 2015 оноос 3.6 дахин нэмэгдэж 2018 оноос 29.9 хувиар буурсан байна.

### Хашаа

Тайлант онд 539 өрхийн 706, 2 аж ахуйн нэгж, байгууллагын 5, нийт 711 малын хашаа тоологдлоо.

### ЗУРАГ 6. МАЛЫН ХАШАА, СУМДААР

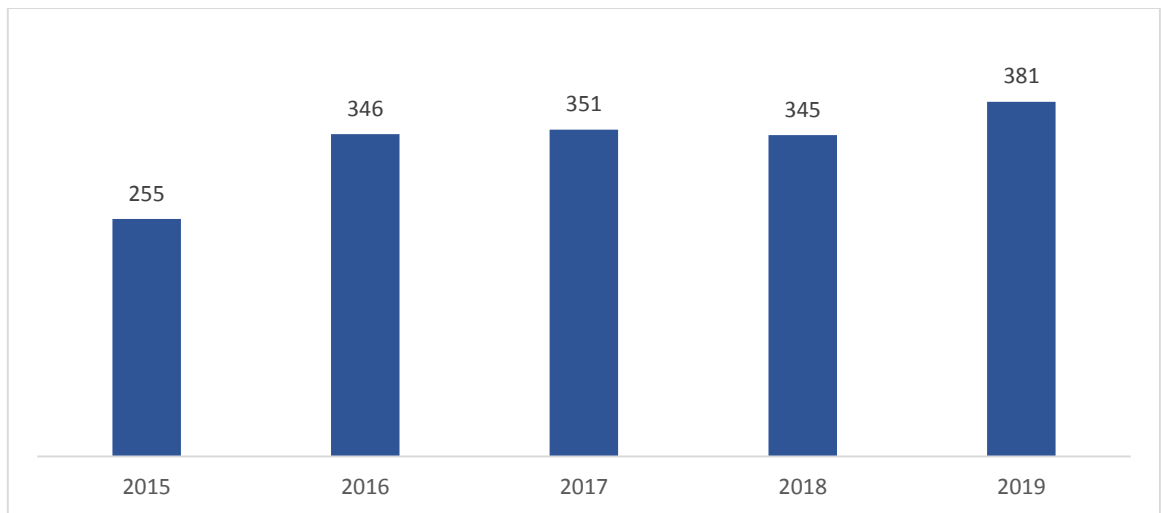


Нийт малын хашааны 491 буюу 69.1 хувь нь Сүмбэр сумын нутаг дэвсгэр дээр, 89 буюу 12.5 хувь нь Баянтал сумын нутаг дэвсгэр дээр, 131 буюу 18.4 хувь нь Шивээговь сумын нутаг дэвсгэрт байршиж байна. Малын хашааны тоо өмнөх оны мөн үеэс 3.3 хувиар нэмэгдлээ.

### Худаг

2019 оны жилийн эцсийн тооллогын дүнгээр 317 өрхийн 378, 2 аж ахуйн нэгж байгууллагын 3 худаг тоологдсон бөгөөд нийт 381 худаг тоологдлоо.

ЗУРАГ 7. ХУДАГ, СУМДААР



Нийт худгийн 296 буюу 77.7 хувь нь Сүмбэр сумын нутаг дэвсгэр дээр, 25 буюу 6.6 хувь нь Баянтал сумын нутаг дэвсгэр дээр, 60 буюу 15.7 хувь нь Шивээговь сумын нутаг дэвсгэр дээр байршиж байна. Бэлчээрт байршдаг нийт худгийн тоо өмнөх оны мөн үеэс 10.4 хувиар өссөн байна.

### Усан сан

2019 онд 12 худаг шинээр гаргаж, 4 худаг засварласан байна. Өмнөх оны мөн үетэй харьцуулбал шинээр гаргасан худаг 7 буюу 2.4 дахин, засварласан худаг 2 буюу 2 дахин нэмэгдсэн байна.

ХҮСНЭГТ 11. ШИНЭЭР ГАРГАСАН ХУДАГ

| он   | Шинээр гаргасан худаг | Үүнээс:            |        | Засварласан худаг | Үүнээс:            |        |
|------|-----------------------|--------------------|--------|-------------------|--------------------|--------|
|      |                       | Инженерийн хийцтэй | Энгийн |                   | Инженерийн хийцтэй | Энгийн |
| 2010 | 13                    | 11                 | 2      | 7                 | 4                  | 3      |
| 2015 | 13                    | 5                  | 8      | 5                 | 4                  | 1      |
| 2016 | 6                     | 2                  | 4      | 7                 | 1                  | 6      |
| 2017 | 9                     | 3                  | 6      | 3                 | 0                  | 3      |
| 2018 | 5                     | 2                  | 3      | 2                 | 1                  | 1      |
| 2019 | 12                    | 9                  | 3      | 4                 | 2                  | 2      |

Тэжээвэр амьтад

2019 оны жилийн эцсээр аймгийн хэмжээнд 112 гахай, 381 шувуу тоологдсон нь өмнөх оны мөн үеэс гахай 2.3 дахин буурч, шувуу 7.1 дахин өссөн байна.

## ХҮСНЭГТ 12. ТЭЖЭЭВЭР АМЬТАД, ТӨРЛӨӨР, 2019 он

| Сумд      | Гахай |           |              |       | Шувуу |           |              |       |
|-----------|-------|-----------|--------------|-------|-------|-----------|--------------|-------|
|           | Бүгд  | Хээл-тэгч | Хээл-түүлэгч | Бусад | Бүгд  | Хээл-тэгч | Хээл-түүлэгч | Бусад |
| Сүмбэр    | 55    | 20        | 7            | 28    | 89    | 65        | 24           | -     |
| Баянтал   | -     | -         | -            | -     | 286   | 257       | 29           | -     |
| Шивээговь | 57    | 2         | -            | 55    | 6     | 5         | 1            | -     |
| ДҮН       | 112   | 22        | 7            | 83    | 381   | 327       | 54           | -     |

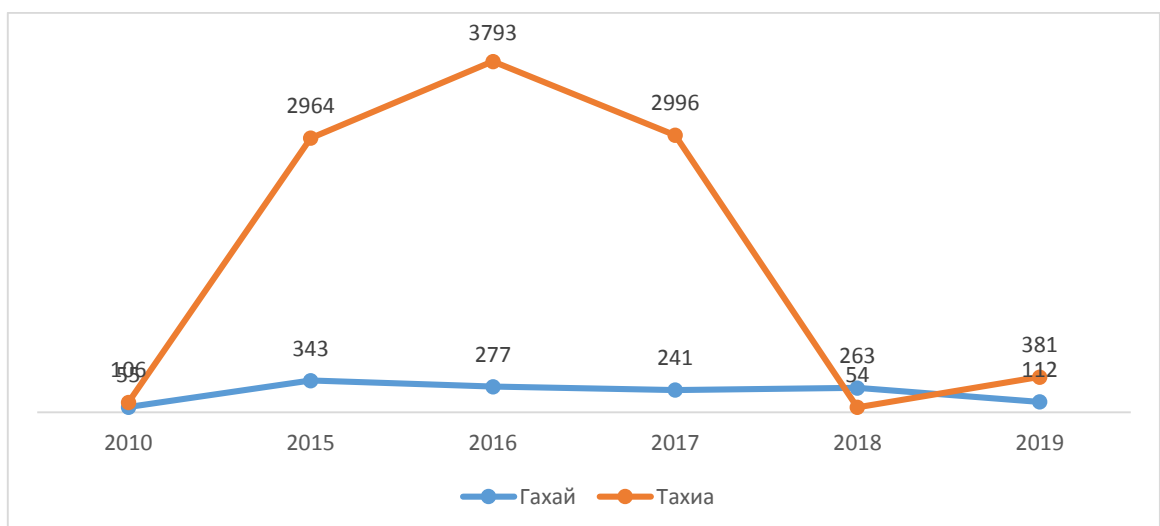
Нийт гахайны 49.1 хувь нь Сүмбэр суманд, 50.9 хувь нь Шивээговь суманд байдаг бол нийт шувууны 75.1 хувь нь Баянтал суманд, 23.4 хувь нь Сүмбэр суманд, 1.6 хувь нь Шивээговь сумын нутагт байршиж байна.

## ХҮСНЭГТ 13. ТЭЖЭЭВЭР АМЬТАД

| Он    | 2010 | 2015 | 2016 | 2017 | 2018 | 2019 |
|-------|------|------|------|------|------|------|
| Гахай | 55   | 343  | 277  | 241  | 263  | 112  |
| Шувуу | 106  | 2964 | 3793 | 2996 | 54   | 381  |

Гахай, шувууг 2010 онтой харьцуулбал гахай 2.0 дахин, шувуу 3.6 дахин нэмэгдсэн, 2018 онтой харьцуулбал гахай 57.4 хувиар буурч, шувуу 7.1 дахин өссөн байна.

ЗУРАГ 8. ГАХАЙ, ШУВУУ



Хамгийн олон шувуу 2016 онд 3793, хамгийн олон гахай 2015 онд 343 тоологджээ.

## 2. ГАЗАР ТАРИАЛАН

### Тариалсан талбай, хураасан ургац

Тариалангийн талбай гэж хөдөө аж ахуйн ургамал тариалсан талбайг хэлэх бөгөөд тухайн жилд үр суулгасан газрын хэмжээгээр тодорхойлогдоно. Газар тариалангийн гол таримал нь үр тариа, төмс, хүнсний ногоо, малын тэжээлийн ургамал бөгөөд тэдгээрийг тариалсан талбай, ургац хураалт, га-ийн ургацын хэмжээг улс, орон нутгийн түвшинд тогтооно.

Нийт хураасан ургац нь тариалсан бүх талбайгаас хураан авсан үр тариа, төмс, хүнсний ногоо, жимс жимсгэнэ, малын тэжээл, техник, тосны ургамал зэрэг таримал ургамлын хэмжээгээр тодорхойлогдоно.

Га-ийн ургац гэж талбайн нэг нэгжээс /1 га-аас/ авах газар тариалангийн бүтээгдэхүүний хэмжээ юм. Га-ийн ургацыг тодорхойлохдоо нэг төрлийн ургамал тариалсан талбайгааг хураан авсан бүх ургацыг тариалсан талбайн хэмжээнд харьцуулна.

2019 онд 49.7 га талбайд тариалалт хийснээс төмс 17.9 га-д, хүнсний ногоо 18.8 га-д, тэжээлийн ургамал 13.0 га-д тариалсан байна.

### ХҮСНЭГТ 14. ТАРИАЛСАН ТАЛБАЙ, АЙМГИЙН ДҮНГЭЭР, ТӨРЛӨӨР, га

| Он   | Бүгд | Үр тариа | Төмс | Хүнсний ногоо | Тэжээлийн ургамал |
|------|------|----------|------|---------------|-------------------|
| 2010 | 43.6 | 0        | 9.2  | 12.2          | 22.2              |
| 2015 | 25.9 | 0        | 8.3  | 16.2          | 1.4               |
| 2016 | 51.3 | 0        | 22.9 | 18.2          | 10.2              |
| 2017 | 38.7 | 0        | 17.2 | 17.2          | 4.3               |
| 2018 | 40.2 | 0        | 15.2 | 13.0          | 12.0              |
| 2019 | 49.7 | 0        | 17.9 | 18.8          | 13.0              |

Өмнөх онтой харьцуулбал нийт тариалсан талбай 9.5 га буюу 23.6 хувиар өссөн ба төмсний талбай 2.7 га буюу 17.8 хувиар, хүнсний ногооны талбай 5.8 га буюу 44.6 хувиар, тэжээлийн ургамлын талбай 1 га буюу 8.3 хувиар тус тус нэмэгдсэн байна.

### ХҮСНЭГТ 15. ТАРИАЛСАН ТАЛБАЙ, СУМДААР, га

| Сумд      | 2010 | 2015 | 2016 | 2017 | 2018 | 2019 |
|-----------|------|------|------|------|------|------|
| Баянтал   | 10.8 | 2.4  | 3.1  | 3.8  | 4.3  | 3.9  |
| Сүмбэр    | 21.8 | 15.5 | 39.4 | 24.7 | 29.1 | 38.7 |
| Шивээговь | 11.0 | 8.0  | 8.8  | 10.2 | 6.8  | 7.1  |
| Дүн       | 43.6 | 25.9 | 51.3 | 38.7 | 40.2 | 49.7 |

Нийт тариалалтын 77.9 хувийг Сүмбэр сум, 14.3 хувийг Шивээговь сум 7.8 хувийг Баянталсум хийсэн байна.

## ХҮСНЭГТ 16. ХУРААСАН УРГАЦ, АЙМГИЙН ДҮНГЭЭР, ТӨРЛӨӨР, тн

| Он   | Бүгд  | Үр тариа | Төмс  | Хүнсний ногоо | Тэжээлийн ургамал |
|------|-------|----------|-------|---------------|-------------------|
| 2010 | 242.8 | 0.0      | 92.0  | 69.7          | 81.1              |
| 2015 | 155.5 | 0.0      | 49.4  | 103.1         | 3.0               |
| 2016 | 220.2 | 0.0      | 97.7  | 117.4         | 5.1               |
| 2017 | 269.1 | 0.0      | 100.6 | 140.7         | 27.8              |
| 2018 | 270.1 | 0.0      | 96.7  | 130.7         | 42.7              |
| 2019 | 326.5 | 0.0      | 128.5 | 145.4         | 52.6              |

Ургац хураалтын эцсийн мэдээгээр аймгийн хэмжээнд 326.5 тонн төмс, хүнсний ногоо, тэжээлийн ургамал хурааснаас 128.5 тонн төмс, 145.4 тонн хүнсний ногоо, 52.6 тонн тэжээлийн ургамал хурааж авсан нь өмнөх оны мөн үеэс хураасан ургац 56.4 тонноор буюу 20.9 хувиар өсч, үүнээс төмс 31.8 тонн буюу 32.9 хувиар, хүнсний ногоо 14.7 тонн буюу 11.2 хувиар, тэжээлийн ургамал 9.9 тонн буюу 23.2 хувиар өссөн байна.

## ХҮСНЭГТ 17. ХУРААСАН УРГАЦ, СУМДААР, тн

| Он        | 2010  | 2015  | 2016  | 2017  | 2018  | 2019  |
|-----------|-------|-------|-------|-------|-------|-------|
| Баянтал   | 7.8   | 11.5  | 11.6  | 29.1  | 7.7   | 7.3   |
| Сүмбэр    | 216.3 | 68.3  | 122.2 | 139.1 | 168.6 | 269.4 |
| Шивээговь | 18.7  | 75.7  | 86.4  | 100.9 | 93.8  | 49.7  |
| Дүн       | 242.8 | 155.5 | 220.2 | 269.1 | 270.1 | 326.5 |

Нийт ургацын 82.5 хувийг Сүмбэр сум, 15.2 хувийг Шивээговь сум, 2.3 хувийг Баянтал сум хураасан байна.

2019 онд 2125.4 тонн өвс, 1.01 тонн дарш, 507.7 тонн хужир шүү бэлтгэж авсныг өмнөх онтой харьцуулбал бэлтгэсэн өвс 51.6 хувиар, хужир шүү 14.8 хувиар, дарш бэлтгэлт 66.3 хувиар буурсан байна.

# ХАВСРАЛТ



## ХҮСНЭГТ 18. МАЛЧИН ӨРХ, СУМ, БАГААР

| Сум, баг  | 2015 он | 2016 он | 2017 он | 2018 он | 2019 он |
|-----------|---------|---------|---------|---------|---------|
| Нийт      | 87      | 81      | 80      | 87      | 89      |
| Баянтал   |         |         |         |         |         |
| I баг     | 43      | 40      | 38      | 44      | 44      |
| II баг    | 44      | 41      | 42      | 43      | 45      |
| Нийт      | 495     | 548     | 543     | 530     | 525     |
| Сүмбэр    |         |         |         |         |         |
| I баг     | 4       | 9       | 6       | 3       | 4       |
| II баг    | 22      | 23      | 23      | 24      | 19      |
| III баг   | 13      | 17      | 10      | 9       | 8       |
| IV баг    | 151     | 152     | 145     | 150     | 152     |
| V баг     | 139     | 154     | 152     | 143     | 148     |
| VI баг    | 166     | 193     | 207     | 201     | 194     |
| Нийт      | 91      | 92      | 89      | 86      | 85      |
| Шивээговь |         |         |         |         |         |
| I баг     | 3       | 2       | 2       | 3       | 6       |
| II баг    | 88      | 90      | 87      | 83      | 79      |
| Бүгд      | 673     | 721     | 712     | 703     | 699     |

## ХҮСНЭГТ 19. МАЛ БҮХИЙ ӨРХ, СУМ, БАГААР

| Сум, баг  | 2015 он | 2016 он | 2017 он | 2018 он | 2019 он |
|-----------|---------|---------|---------|---------|---------|
| Нийт      | 66      | 75      | 66      | 58      | 55      |
| Баянтал   |         |         |         |         |         |
| I баг     | 45      | 48      | 40      | 34      | 32      |
| II баг    | 21      | 27      | 26      | 24      | 23      |
| Нийт      | 198     | 205     | 207     | 193     | 198     |
| Сүмбэр    |         |         |         |         |         |
| I баг     | 43      | 41      | 32      | 26      | 21      |
| II баг    | 49      | 49      | 45      | 37      | 35      |
| III баг   | 56      | 56      | 62      | 58      | 71      |
| IV баг    | 26      | 38      | 44      | 42      | 40      |
| V баг     | 23      | 21      | 24      | 30      | 31      |
| VI баг    | 1       | 0       | 0       | 0       | 0       |
| Нийт      | 57      | 53      | 56      | 57      | 70      |
| Шивээговь |         |         |         |         |         |
| I баг     | 17      | 19      | 21      | 22      | 30      |
| II баг    | 40      | 34      | 35      | 35      | 40      |
| Бүгд      | 321     | 333     | 329     | 308     | 323     |

## ХҮСНЭГТ 20. МАЛЧИД, СУМ, БАГААР

| Сум, баг  | 2015 он | 2016 он | 2017 он | 2018 он | 2019 он |
|-----------|---------|---------|---------|---------|---------|
| Нийт      | 140     | 131     | 130     | 145     | 138     |
| Баянтал   |         |         |         |         |         |
| I баг     | 69      | 62      | 58      | 70      | 65      |
| II баг    | 71      | 69      | 72      | 75      | 73      |
| Нийт      | 878     | 950     | 891     | 851     | 837     |
| Сүмбэр    |         |         |         |         |         |
| I баг     | 5       | 15      | 10      | 5       | 7       |
| II баг    | 28      | 27      | 26      | 28      | 24      |
| III баг   | 21      | 33      | 20      | 17      | 15      |
| IV баг    | 279     | 272     | 240     | 241     | 240     |
| V баг     | 252     | 274     | 265     | 239     | 239     |
| VI баг    | 293     | 329     | 330     | 321     | 312     |
| Нийт      | 142     | 150     | 143     | 119     | 122     |
| Шивээговь |         |         |         |         |         |
| I баг     | 3       | 2       | 3       | 4       | 8       |
| II баг    | 139     | 148     | 140     | 115     | 114     |
| Бүгд      | 1160    | 1231    | 1164    | 1115    | 1097    |

## ХҮСНЭГТ 21. ЭМЭГТЭЙ МАЛЧИД, СУМ, БАГААР

| Сум, баг  | 2015 он | 2016 он | 2017 он | 2018 он | 2019 он |
|-----------|---------|---------|---------|---------|---------|
| Нийт      | 61      | 54      | 61      | 54      | 58      |
| Баянтал   |         |         |         |         |         |
| I баг     | 30      | 24      | 27      | 24      | 25      |
| II баг    | 31      | 30      | 34      | 30      | 33      |
| Нийт      | 420     | 391     | 374     | 391     | 370     |
| Сүмбэр    |         |         |         |         |         |
| I баг     | 5       | 4       | 2       | 4       | 3       |
| II баг    | 8       | 8       | 8       | 8       | 10      |
| III баг   | 15      | 5       | 8       | 5       | 6       |
| IV баг    | 120     | 111     | 104     | 111     | 103     |
| V баг     | 127     | 118     | 106     | 118     | 105     |
| VI баг    | 145     | 145     | 146     | 145     | 143     |
| Нийт      | 77      | 64      | 52      | 64      | 53      |
| Шивээговь |         |         |         |         |         |
| I баг     | 1       | 2       | 2       | 2       | 4       |
| II баг    | 76      | 62      | 50      | 62      | 49      |
| Бүгд      | 509     | 558     | 509     | 487     | 481     |

## ХҮСНЭГТ 22. МАЛЧИД, НАСНЫ БҮЛГЭЭР, СУМ, БАГААР

| Сумд      | 2015 он |       |                    |      | 2016 он |       |                    |      | 2017 он |       |                    |      |
|-----------|---------|-------|--------------------|------|---------|-------|--------------------|------|---------|-------|--------------------|------|
|           | 16-34   | 35-59 | 60 ба түүнээс дээш | Дүн  | 16-34   | 35-59 | 60 ба түүнээс дээш | Дүн  | 16-34   | 35-59 | 60 ба түүнээс дээш | Дүн  |
| Баянтал   | 38      | 89    | 13                 | 140  | 27      | 93    | 11                 | 131  | 41      | 76    | 13                 | 130  |
| Сүмбэр    | 247     | 521   | 110                | 878  | 270     | 562   | 118                | 950  | 289     | 482   | 120                | 891  |
| Шивээговь | 45      | 74    | 23                 | 142  | 41      | 85    | 24                 | 150  | 36      | 86    | 21                 | 143  |
| Бүгд      | 330     | 684   | 146                | 1160 | 338     | 740   | 153                | 1231 | 366     | 644   | 154                | 1164 |

## ХҮСНЭГТ 23. МАЛЧИД, НАСНЫ БҮЛГЭЭР, СУМ, БАГААР

| Сумд      | 2018 он |       |                    |      | 2019 он |       |                    |      | $\frac{2019}{2018}$ % |       |                    |       |
|-----------|---------|-------|--------------------|------|---------|-------|--------------------|------|-----------------------|-------|--------------------|-------|
|           | 16-34   | 35-59 | 60 ба түүнээс дээш | Дүн  | 16-34   | 35-59 | 60 ба түүнээс дээш | Дүн  | 16-34                 | 35-59 | 60 ба түүнээс дээш | Дүн   |
| Баянтал   | 42      | 87    | 16                 | 145  | 33      | 91    | 14                 | 138  | 78.5                  | 104.5 | 87.5               | 95.1  |
| Сүмбэр    | 246     | 484   | 121                | 851  | 202     | 507   | 128                | 837  | 82.1                  | 104.7 | 105.7              | 98.3  |
| Шивээговь | 25      | 81    | 13                 | 119  | 23      | 82    | 17                 | 122  | 92.0                  | 101.2 | 130.7              | 102.5 |
| Бүгд      | 313     | 652   | 150                | 1115 | 258     | 680   | 159                | 1097 | 82.4                  | 104.2 | 106.0              | 98.3  |

## ХҮСНЭГТ 24. МАЛЫН ТОО, СУМААР, ТӨРЛӨӨР

| Сумд      | 2015 он  | 2016 он | 2017 он | 2018 он | 2019 он |        |
|-----------|----------|---------|---------|---------|---------|--------|
| Баянтал   | Нийт мал | 57374   | 59121   | 66341   | 67327   | 70684  |
|           | Тэмээ    | 138     | 141     | 149     | 163     | 131    |
|           | Адуу     | 3639    | 4162    | 4639    | 4363    | 4980   |
|           | Үхэр     | 1930    | 2094    | 2006    | 2363    | 2436   |
|           | Хонь     | 26200   | 28374   | 32031   | 34554   | 36999  |
|           | Ямаа     | 25467   | 24350   | 27516   | 25884   | 26138  |
| Сүмбэр    | Нийт мал | 278393  | 295361  | 324031  | 309712  | 325928 |
|           | Тэмээ    | 639     | 572     | 654     | 721     | 681    |
|           | Адуу     | 12990   | 14525   | 15770   | 14240   | 15576  |
|           | Үхэр     | 8879    | 9947    | 11100   | 9528    | 9898   |
|           | Хонь     | 123602  | 136657  | 151020  | 150018  | 157094 |
|           | Ямаа     | 132283  | 133660  | 145487  | 135205  | 142679 |
| Шивээговь | Нийт мал | 43710   | 43428   | 48037   | 50421   | 55392  |
|           | Тэмээ    | 92      | 109     | 126     | 180     | 177    |
|           | Адуу     | 1520    | 1563    | 1862    | 1988    | 2180   |
|           | Үхэр     | 1581    | 1605    | 1797    | 2113    | 2209   |

|      |          |        |        |        |        |        |
|------|----------|--------|--------|--------|--------|--------|
|      | Хонь     | 19288  | 20852  | 22178  | 23512  | 25437  |
|      | Ямаа     | 21229  | 19299  | 22074  | 22628  | 25389  |
|      | Нийт мал | 379477 | 397910 | 438409 | 427460 | 452004 |
|      | Тэмээ    | 869    | 822    | 929    | 1064   | 989    |
| Бүгд | Адуу     | 18149  | 20250  | 22271  | 20591  | 22736  |
|      | Үхэр     | 12390  | 13646  | 14903  | 14004  | 14543  |
|      | Хонь     | 169090 | 185883 | 205229 | 208084 | 219530 |
|      | Ямаа     | 178979 | 177309 | 195077 | 183717 | 194206 |
|      |          |        |        |        |        |        |

## ХҮСНЭГТ 25. МАЛЫН ТОО, СУМ, БАГААР

| Сум, баг  |          | 2015 он | 2016 он | 2017 он | 2018 он | 2019 он |
|-----------|----------|---------|---------|---------|---------|---------|
|           | Нийт мал | 57374   | 59121   | 66341   | 67327   | 70684   |
| Баянтал   | I баг    | 29494   | 28533   | 28972   | 29214   | 32260   |
|           | II баг   | 27880   | 30588   | 37369   | 38113   | 38424   |
|           | Нийт мал | 278393  | 295361  | 324031  | 309712  | 325928  |
| Сүмбэр    | I баг    | 7263    | 6824    | 7431    | 6578    | 6579    |
|           | II баг   | 9560    | 11093   | 11945   | 12801   | 11743   |
|           | III баг  | 15485   | 15235   | 16742   | 14557   | 18841   |
|           | IV баг   | 78907   | 75686   | 87325   | 90978   | 94818   |
|           | V баг    | 76556   | 82933   | 89340   | 90209   | 96407   |
|           | VI баг   | 90622   | 103590  | 111248  | 94589   | 97540   |
|           | Нийт мал | 43710   | 43428   | 48037   | 50421   | 55392   |
| Шивээговь | I баг    | 3764    | 3875    | 4427    | 5049    | 6760    |
|           | II баг   | 39946   | 39553   | 43610   | 45372   | 48632   |
| Бүгд      | Нийт мал | 379477  | 397910  | 438409  | 427460  | 452004  |

## ХҮСНЭГТ 26. МАЛ ТӨЛЛӨЛТ, СУМ, БАГААР, 2015 ОНЫ ЖИЛИЙН ЭЦСЭЭР

| Сум, баг  | Төллөх насны хээлтэгч | Төллөсөн хээлтэгч | Төллөлт | Гарсан төл | Хорогд сон төл | Бойжсон төл | Төл бойжилт |      |
|-----------|-----------------------|-------------------|---------|------------|----------------|-------------|-------------|------|
| Нийт      | 24301                 | 25305             | 104.1   | 25961      | 156            | 25805       | 99.4        |      |
| Баянтал   | I баг                 | 12790             | 12959   | 101.3      | 13335          | 82          | 13253       | 99.4 |
|           | II баг                | 11511             | 12346   | 107.3      | 12626          | 74          | 12552       | 99.4 |
| Сүмбэр    | Нийт                  | 128966            | 98457   | 76.3       | 100140         | 3609        | 96531       | 96.4 |
|           | I баг                 | 3583              | 4572    | 127.6      | 4572           | 146         | 4426        | 96.8 |
|           | II баг                | 4708              | 4407    | 93.6       | 4429           | 145         | 4284        | 96.7 |
|           | III баг               | 7323              | 6696    | 91.4       | 6709           | 551         | 6158        | 91.8 |
|           | IV баг                | 36193             | 27571   | 76.2       | 28199          | 1315        | 26884       | 95.3 |
|           | V баг                 | 35071             | 26686   | 76.1       | 27659          | 1076        | 26583       | 96.1 |
|           | VI баг                | 42088             | 28525   | 67.8       | 28572          | 376         | 28196       | 98.7 |
| Шивээговь | Нийт                  | 17921             | 17115   | 95.5       | 17695          | 296         | 17399       | 98.3 |
|           | I баг                 | 1438              | 918     | 63.8       | 918            | 95          | 823         | 89.7 |
|           | II баг                | 16483             | 16197   | 98.3       | 16777          | 201         | 16576       | 98.8 |
| Бүгд      | 171188                | 140877            | 82.3    | 143796     | 4061           | 139735      | 97.2        |      |

## ХҮСНЭГТ 27. МАЛ ТӨЛЛӨЛТ, СУМ, БАГААР, 2016 ОНЫ ЖИЛИЙН ЭЦСЭЭР

| Сум, баг  | Төллөх насны хээлтэгч | Төллөсөн хээлтэгч | Төллөлт | Гарсан төл | Хорогд сон төл | Бойжсон төл | Төл бойжилт |      |
|-----------|-----------------------|-------------------|---------|------------|----------------|-------------|-------------|------|
| Нийт      | 26778                 | 24384             | 91.1    | 25340      | 1063           | 24277       | 95.8        |      |
| Баянтал   | I баг                 | 12969             | 12754   | 98.3       | 13354          | 810         | 12544       | 93.9 |
|           | II баг                | 13809             | 11630   | 84.2       | 11986          | 253         | 11733       | 97.9 |
| Сүмбэр    | Нийт                  | 139667            | 115955  | 83.0       | 118083         | 5597        | 112486      | 95.3 |
|           | I баг                 | 3242              | 3450    | 106.4      | 3450           | 249         | 3201        | 92.8 |
|           | II баг                | 5533              | 4393    | 79.4       | 4407           | 75          | 4332        | 98.3 |
|           | III баг               | 7522              | 6734    | 89.5       | 6786           | 857         | 5929        | 87.4 |
|           | IV баг                | 36658             | 32702   | 89.2       | 33850          | 1684        | 32166       | 95.0 |
|           | V баг                 | 37780             | 31394   | 83.1       | 32274          | 1871        | 30403       | 94.2 |
|           | VI баг                | 48932             | 37282   | 76.2       | 37316          | 861         | 36455       | 97.7 |
| Шивээговь | Нийт                  | 19113             | 16874   | 88.3       | 16951          | 648         | 16303       | 96.2 |
|           | I баг                 | 1401              | 1253    | 89.4       | 1257           | 79          | 1178        | 93.7 |
|           | II баг                | 17712             | 15621   | 88.2       | 15694          | 569         | 15125       | 96.4 |
| Бүгд      | 185558                | 157213            | 84.7    | 160374     | 7308           | 153066      | 95.4        |      |

## ХҮСНЭГТ 28. МАЛ ТӨЛЛӨЛТ, СУМ, БАГААР, 2017 ОНЫ ЖИЛИЙН ЭЦСЭЭР

| Сум, баг  | Төллөх насны хээлтэгч | Төллөсөн хээлтэгч | Төллөлт | Гарсан төл | Хорогдсон төл | Бойжсон төл | Төл бойжилт |       |
|-----------|-----------------------|-------------------|---------|------------|---------------|-------------|-------------|-------|
| Нийт      | 30027                 | 25743             | 85.7    | 26321      | 464           | 25857       | 98.2        |       |
| Баянтал   | I баг                 | 13281             | 12045   | 90.7       | 12348         | 189         | 12159       | 98.5  |
|           | II баг                | 16746             | 13698   | 81.8       | 13973         | 275         | 13698       | 98.0  |
| Нийт      | 150785                | 128054            | 84.9    | 128577     | 2337          | 126240      | 98.2        |       |
| Сүмбэр    | I баг                 | 3285              | 2666    | 81.2       | 2680          | 53          | 2627        | 98.0  |
|           | II баг                | 5688              | 4936    | 86.8       | 4952          | 40          | 4912        | 99.2  |
|           | III баг               | 7920              | 6658    | 84.1       | 6662          | 411         | 6251        | 93.8  |
|           | IV баг                | 40849             | 32488   | 79.5       | 32534         | 308         | 32226       | 99.1  |
|           | V баг                 | 39694             | 38813   | 97.8       | 39200         | 510         | 38690       | 98.7  |
|           | VI баг                | 53349             | 42493   | 79.7       | 42549         | 1015        | 41534       | 97.6  |
| Нийт      | 20664                 | 17664             | 85.5    | 18156      | 27            | 18129       | 99.9        |       |
| Шивээговь | I баг                 | 1947              | 1461    | 75.0       | 1463          | 0           | 1463        | 100.0 |
|           | II баг                | 18717             | 16203   | 86.6       | 16693         | 27          | 16666       | 99.8  |
| Бүгд      | 201476                | 171461            | 85.1    | 173054     | 2828          | 170226      | 98.4        |       |

## ХҮСНЭГТ 29. МАЛ ТӨЛЛӨЛТ, СУМ, БАГААР, 2018 ОНЫ ЖИЛИЙН ЭЦСЭЭР

| Сум, баг  | Төллөх насны хээлтэгч | Төллөсөн хээлтэгч | Төллөлт | Гарсан төл | Хорогдсон төл | Бойжсон төл | Төл бойжилт |      |
|-----------|-----------------------|-------------------|---------|------------|---------------|-------------|-------------|------|
| Нийт      | 30879                 | 28862             | 93.5    | 29105      | 3299          | 25806       | 88.7        |      |
| Баянтал   | I баг                 | 13672             | 12507   | 91.5       | 12705         | 2210        | 10495       | 82.6 |
|           | II баг                | 17207             | 16355   | 95.0       | 16400         | 1089        | 15311       | 93.4 |
| Нийт      | 151207                | 123469            | 81.7    | 124317     | 29981         | 94336       | 75.9        |      |
| Сүмбэр    | I баг                 | 2603              | 3268    | 125.5      | 3326          | 949         | 2377        | 71.5 |
|           | II баг                | 6308              | 5050    | 80.1       | 5069          | 222         | 4847        | 95.6 |
|           | III баг               | 7466              | 7320    | 98.0       | 7416          | 2631        | 4785        | 64.5 |
|           | IV баг                | 43164             | 31826   | 73.7       | 32006         | 4184        | 27822       | 86.9 |
|           | V баг                 | 43600             | 36914   | 84.7       | 37375         | 7856        | 29519       | 79.0 |
|           | VI баг                | 48066             | 39091   | 81.3       | 39125         | 14139       | 24986       | 63.9 |
| Нийт      | 21493                 | 18138             | 84.4    | 18406      | 595           | 17811       | 96.8        |      |
| Шивээговь | I баг                 | 2240              | 1785    | 79.7       | 1790          | 545         | 1245        | 69.6 |
|           | II баг                | 19253             | 16353   | 84.9       | 16616         | 50          | 16566       | 99.7 |
| Бүгд      | 203579                | 170469            | 83.7    | 171828     | 33875         | 137953      | 80.3        |      |

## ХҮСНЭГТ 30. МАЛ ТӨЛЛӨЛТ, СУМ, БАГААР, 2019 ОНЫ ЖИЛИЙН ЭЦСЭЭР

| Сум, баг  | Баг     | Төллөх насны хээлтэгч | Төллөсөн хээлтэгч | Төллөлт | Гарсан төл | Хорогдсон төл | Бойжсон төл | Төл бойжилт |
|-----------|---------|-----------------------|-------------------|---------|------------|---------------|-------------|-------------|
|           | Нийт    | 32104                 | 29775             | 92.7    | 29913      | 701           | 29212       | 97.7        |
| Баянтал   | I баг   | 14805                 | 13006             | 87.8    | 13108      | 84            | 13024       | 99.4        |
|           | II баг  | 17299                 | 16769             | 96.9    | 16805      | 617           | 16188       | 96.3        |
|           | Нийт    | 156260                | 120761            | 77.3    | 121368     | 4592          | 116776      | 96.2        |
|           | I баг   | 2639                  | 2461              | 93.3    | 2463       | 355           | 2108        | 85.6        |
|           | II баг  | 5695                  | 5052              | 88.7    | 5065       | 74            | 4991        | 98.5        |
| Сүмбэр    | III баг | 9492                  | 5754              | 60.6    | 5806       | 689           | 5117        | 88.1        |
|           | IV баг  | 44851                 | 35920             | 80.1    | 36174      | 1052          | 35122       | 97.1        |
|           | V баг   | 45901                 | 33290             | 72.5    | 33562      | 949           | 32613       | 97.2        |
|           | VI баг  | 47682                 | 38284             | 80.3    | 38298      | 1473          | 36825       | 96.2        |
|           | Нийт    | 23500                 | 20997             | 89.3    | 21024      | 142           | 20882       | 99.3        |
| Шивээговь | I баг   | 2777                  | 2335              | 84.1    | 2335       | 52            | 2283        | 97.8        |
|           | II баг  | 20723                 | 18662             | 90.1    | 18689      | 90            | 18599       | 99.5        |
| Бүгд      |         | 211864                | 171533            | 81.0    | 172305     | 5435          | 166870      | 96.8        |

## ХҮСНЭГТ 31. ТОМ МАЛЫН ЗҮЙ БУС ХОРОГДОЛ, СУМ, БАГААР

| Сум, баг  | 2015 он |                           | 2016 он |                           | 2017 он |                           | 2018 он |                           | 2019 он |                           |      |
|-----------|---------|---------------------------|---------|---------------------------|---------|---------------------------|---------|---------------------------|---------|---------------------------|------|
|           | Толгой  | Оны эхний малд эзлэх хувь | Толгой  | Оны эхний малд эзлэх хувь | Толгой  | Оны эхний малд эзлэх хувь | Толгой  | Оны эхний малд эзлэх хувь | Толгой  | Оны эхний малд эзлэх хувь |      |
|           | Нийт    | 106                       | 0.15    | 2481                      | 3.51    | 312                       | 0.44    | 2635                      | 3.73    | 866                       | 1.23 |
| Баянтал   | I баг   | 56                        | 0.17    | 1445                      | 4.48    | 146                       | 0.45    | 1321                      | 4.09    | 29                        | 0.09 |
|           | II баг  | 50                        | 0.13    | 1036                      | 2.7     | 166                       | 0.43    | 1314                      | 3.42    | 837                       | 2.18 |
|           | Нийт    | 1677                      | 0.51    | 8650                      | 2.65    | 2456                      | 0.75    | 35968                     | 11.04   | 4461                      | 1.37 |
|           | I баг   | 93                        | 1.41    | 672                       | 10.21   | 23                        | 0.35    | 780                       | 11.61   | 230                       | 3.5  |
|           | II баг  | 141                       | 1.2     | 357                       | 3.04    | 55                        | 0.47    | 869                       | 11.86   | 165                       | 1.41 |
| Сүмбэр    | III баг | 205                       | 1.09    | 1018                      | 5.4     | 269                       | 1.43    | 3320                      | 7.4     | 505                       | 2.68 |
|           | IV баг  | 538                       | 0.57    | 3698                      | 3.9     | 242                       | 0.26    | 3620                      | 17.02   | 320                       | 0.34 |
|           | V баг   | 283                       | 0.29    | 984                       | 1.02    | 419                       | 0.43    | 6266                      | 3.82    | 641                       | 0.66 |
|           | VI баг  | 417                       | 0.43    | 1921                      | 1.97    | 1448                      | 1.48    | 21113                     | 21.65   | 2600                      | 2.67 |
|           | Нийт    | 204                       | 0.37    | 3555                      | 6.42    | 122                       | 0.22    | 932                       | 3.49    | 339                       | 1.36 |
| Шивээговь | I баг   | 0                         | 0       | 332                       | 4.91    | 2                         | 0.03    | 54                        | 1.68    | 52                        | 0.77 |
|           | II баг  | 204                       | 0.42    | 3223                      | 6.63    | 120                       | 0.25    | 878                       | 1.81    | 287                       | 0.59 |
| Бүгд      |         | 1987                      | 0.44    | 14686                     | 3.25    | 2890                      | 0.64    | 39535                     | 8.75    | 5666                      | 0.61 |

## ХҮСНЭГТ 32. ЭРЛИЙЗ, НУТГИЙН ШИЛДЭГ ОМГИЙН МАЛ, СУМ, БАГААР

| Сум, баг                 | 2015 он | 2016 он | 2017 он | 2018 он | 2019 он |
|--------------------------|---------|---------|---------|---------|---------|
| Нийт                     | 7036    | 8613    | 9752    | 7965    | 8675    |
| Баянтал                  |         |         |         |         |         |
| I баг                    | 1522    | 1579    | 2011    | 1298    | 2247    |
| II баг                   | 5514    | 7034    | 7741    | 6667    | 6428    |
| Нийт                     | 2698    | 5025    | 2607    | 5812    | 5696    |
| I баг                    | 0       | 0       | 0       | 0       | 0       |
| II баг                   | 0       | 0       | 0       | 0       | 0       |
| Сүмбэр                   |         |         |         |         |         |
| III баг                  | 1346    | 1965    | 2008    | 1342    | 1761    |
| IV баг                   | 429     | 947     | 302     | 900     | 70      |
| V баг                    | 428     | 485     | 0       | 3570    | 786     |
| VI баг                   | 495     | 1628    | 297     | 0       | 3079    |
| Нийт                     | 90      | 99      | 89      | 136     | 84      |
| Шивээговь                |         |         |         |         |         |
| I баг                    | 17      | 29      | 27      | 30      | 51      |
| II баг                   | 73      | 70      | 62      | 106     | 33      |
| Бүгд                     | 3444    | 9824    | 13737   | 12448   | 14455   |
| Бүгдээс "Сүмбэр"<br>хонь | 1166    | 1335    | 1591    | 1497    | 1761    |

## ХҮСНЭГТ 33. ТЭЖЭЭВЭР АМЬТАД, ШУВУУ, СУМ, БАГААР

| Сум, баг  | 2015 он | 2016 он | 2017 он | 2018 он | 2019 он |
|-----------|---------|---------|---------|---------|---------|
| Нийт      | 17      | 50      | 60      | 0       | 286     |
| Баянтал   |         |         |         |         |         |
| I баг     | 2       | 0       | 15      | 0       | 0       |
| II баг    | 15      | 50      | 45      | 0       | 286     |
| Нийт      | 2911    | 3732    | 2921    | 239     | 89      |
| I баг     | 2841    | 3631    | 2870    | 15      | 0       |
| II баг    | 59      | 63      | 30      | 98      | 33      |
| Сүмбэр    |         |         |         |         |         |
| III баг   | 0       | 0       | 11      | 73      | 0       |
| IV баг    | 11      | 38      | 10      | 29      | 56      |
| V баг     | 0       | 0       | 0       | 8       | 0       |
| VI баг    | 0       | 0       | 0       | 8       | 0       |
| Нийт      | 28      | 11      | 15      | 32      | 6       |
| Шивээговь |         |         |         |         |         |
| I баг     | 0       | 0       | 0       | 32      | 0       |
| II баг    | 28      | 11      | 15      | 0       | 6       |
| Бүгд      | 750     | 2956    | 3793    | 263     | 381     |



## ХҮСНЭГТ 34. ТЭЖЭЭВЭР АМЬТАД, ГАХАЙ, СУМ, БАГААР

| Сум, баг  | 2015 он | 2016 он | 2017 он | 2018 он | 2019 он |
|-----------|---------|---------|---------|---------|---------|
| Нийт      | 12      | 2       | 0       | 30      | 0       |
| Баянтал   |         |         |         |         |         |
| I баг     | 12      | 2       | 0       | 0       | 0       |
| II баг    | 0       | 0       | 0       | 30      | 0       |
| Нийт      | 283     | 254     | 206     | 24      | 55      |
| Сүмбэр    |         |         |         |         |         |
| I баг     | 73      | 85      | 47      | 0       | 0       |
| II баг    | 158     | 62      | 78      | 0       | 7       |
| III баг   | 45      | 105     | 64      | 0       | 25      |
| IV баг    | 7       | 2       | 6       | 24      | 8       |
| V баг     | 0       | 0       | 0       | 0       | 15      |
| VI баг    | 0       | 0       | 11      | 0       | 0       |
| Нийт      | 48      | 21      | 35      | 0       | 57      |
| Шивээговь |         |         |         |         |         |
| I баг     | 14      | 15      | 35      | 0       | 57      |
| II баг    | 34      | 6       | 0       | 0       | 0       |
| Бүгд      | 326     | 343     | 277     | 54      | 112     |

## ХҮСНЭГТ 35. ГАЗАР ТАРИАЛАН, ХАРЬЦУУЛСАН ҮЗҮҮЛЭЛТЭЭР

| Үзүүлэлт             | 2015 он | 2016 он | 2017 он | 2018 он | 2019 он |
|----------------------|---------|---------|---------|---------|---------|
| Төмс                 |         |         |         |         |         |
| Тариалсан талбай, га | 8.3     | 22.8    | 17.2    | 15.2    | 17.9    |
| Хураасан ургац, тн   | 49.5    | 97.8    | 100.6   | 96.7    | 128.5   |
| Хүнсний ногоо        |         |         |         |         |         |
| Тариалсан талбай, га | 16.2    | 18.3    | 17.2    | 13      | 18.8    |
| Хураасан ургац, тн   | 103     | 117.3   | 140.7   | 130.7   | 145.4   |
| Тэжээлийн ургамал    |         |         |         |         |         |
| Тариалсан талбай, га | 1.4     | 10.2    | 4.3     | 12      | 13.0    |
| Хураасан ургац, тн   | 3       | 5.1     | 27.8    | 42.7    | 52.6    |
| Бүгд                 |         |         |         |         |         |
| Тариалсан талбай, га | 25.9    | 51.3    | 38.7    | 40.2    | 49.7    |
| Хураасан ургац, тн   | 155.5   | 220.2   | 269.1   | 270.1   | 326.5   |

## ХҮСНЭГТ 36. ГАЗАР ТАРИАЛАН, ХАРЬЦУУЛСАН ҮЗҮҮЛЭЛТЭЭР, СҮМБЭР СУМ

| Үзүүлэлт          |                      | 2015 он | 2016 он | 2017 он | 2018 он | 2019 он |
|-------------------|----------------------|---------|---------|---------|---------|---------|
| Төмс              | Тариалсан талбай, га | 5       | 18.1    | 14.3    | 10.9    | 14.9    |
|                   | Хураасан ургац, тн   | 25.3    | 78.7    | 77.7    | 65.1    | 108.8   |
| Хүнсний ногоо     | Тариалсан талбай, га | 10.1    | 11.1    | 10.2    | 8.2     | 13.8    |
|                   | Хураасан ургац, тн   | 40      | 38.4    | 61.1    | 63.5    | 110.6   |
| Тэжээлийн ургамал | Тариалсан талбай, га | 0.4     | 10.2    | 0.3     | 10      | 10.0    |
|                   | Хураасан ургац, тн   | 3       | 5.1     | 0.3     | 40      | 50.0    |
| Бүгд              | Тариалсан талбай, га | 15.5    | 39.4    | 24.8    | 29.1    | 38.7    |
|                   | Хураасан ургац, тн   | 68.3    | 122.2   | 139.1   | 168.6   | 269.4   |

## ХҮСНЭГТ 37. ГАЗАР ТАРИАЛАН, ХАРЬЦУУЛСАН ҮЗҮҮЛЭЛТЭЭР, БАЯНТАЛ СУМ

| Үзүүлэлт          |                      | 2015 он | 2016 он | 2017 он | 2018 он | 2019 он |
|-------------------|----------------------|---------|---------|---------|---------|---------|
| Төмс              | Тариалсан талбай, га | 0.8     | 1.3     | 0.6     | 0.5     | 0.6     |
|                   | Хураасан ургац, тн   | 6.7     | 5.3     | 1.7     | 1.3     | 1.7     |
| Хүнсний ногоо     | Тариалсан талбай, га | 1.6     | 1.8     | 1.2     | 1.8     | 1.337   |
|                   | Хураасан ургац, тн   | 4.8     | 6.3     | 1.9     | 3.7     | 3.025   |
| Тэжээлийн ургамал | Тариалсан талбай, га | 0       | 0       | 2       | 2       | 2       |
|                   | Хураасан ургац, тн   | 0       | 0       | 25.5    | 2.7     | 2.65    |
| Бүгд              | Тариалсан талбай, га | 2.4     | 3.1     | 3.8     | 4.3     | 3.937   |
|                   | Хураасан ургац, тн   | 11.5    | 11.6    | 29.1    | 7.7     | 7.375   |

## ХҮСНЭГТ 38. ГАЗАР ТАРИАЛАН, ХАРЬЦУУЛСАН ҮЗҮҮЛЭЛТЭЭР, ШИВЭЭГОВЬ СУМ

| Үзүүлэлт          |                      | 2015 он | 2016 он | 2017 он | 2018 он | 2019 он |
|-------------------|----------------------|---------|---------|---------|---------|---------|
| Төмс              | Тариалсан талбай, га | 2.5     | 3.4     | 2.3     | 3.8     | 2.5     |
|                   | Хураасан ургац, тн   | 17.5    | 13.8    | 21.2    | 30.3    | 18.0    |
| Хүнсний ногоо     | Тариалсан талбай, га | 4.5     | 5.4     | 5.8     | 3       | 3.6     |
|                   | Хураасан ургац, тн   | 58.2    | 72.6    | 77.7    | 63.5    | 31.7    |
| Тэжээлийн ургамал | Тариалсан талбай, га | 1       | 0       | 2       | 0       | 1.0     |
|                   | Хураасан ургац, тн   | 0       | 0       | 2       | 0       | 0.0     |
| Бүгд              | Тариалсан талбай, га | 8       | 8.8     | 10.1    | 6.8     | 7.1     |
|                   | Хураасан ургац, тн   | 75.7    | 86.4    | 100.9   | 93.8    | 49.7    |

## ХҮСНЭГТ 39. БЭЛТГЭСЭН ХАДЛАН, ТЭЖЭЭЛ, ХАРЬЦУУЛСАН ҮЗҮҮЛЭЛТЭЭР

| Үзүүлэлт           | 2015 он | 2016 он | 2017 он | 2018 он | 2019 он |
|--------------------|---------|---------|---------|---------|---------|
| Бэлтгэсэн өвс, тн  | 1775.9  | 1672.3  | 2969.1  | 4395.8  | 2125.4  |
| Бэлтгэсэн дарш, тн | 1.3     | 0.2     | 18.08   | 3       | 1.0     |
| Хужир шүү, тн      | 293.8   | 316.9   | 528.4   | 596.0   | 507.7   |

## ХҮСНЭГТ 40. БЭЛТГЭСЭН ХАДЛАН, ТЭЖЭЭЛ, ХАРЬЦУУЛСАН ҮЗҮҮЛЭЛТЭЭР, СҮМБЭР СУМ

| Үзүүлэлт           | 2015 он | 2016 он | 2017 он | 2018 он | 2019 он |
|--------------------|---------|---------|---------|---------|---------|
| Бэлтгэсэн өвс, тн  | 1385.7  | 1195.2  | 2568.8  | 3613.9  | 1359.3  |
| Бэлтгэсэн дарш, тн | 1.3     | 0.2     | 0.08    | 2.0     | 1.0     |
| Хужир шүү, тн      | 208.5   | 260.4   | 415.5   | 454.7   | 244.9   |

## ХҮСНЭГТ 41. БЭЛТГЭСЭН ХАДЛАН, ТЭЖЭЭЛ, ХАРЬЦУУЛСАН ҮЗҮҮЛЭЛТЭЭР, БАЯНТАЛ СУМ

| Үзүүлэлт           | 2015 он | 2016 он | 2017 он | 2018 он | 2019 он |
|--------------------|---------|---------|---------|---------|---------|
| Бэлтгэсэн өвс, тн  | 255.4   | 103.6   | 161.3   | 172.7   | 268.3   |
| Бэлтгэсэн дарш, тн | 0       | 0       | 18.0    | 1.0     | 0.0     |
| Хужир шүү, тн      | 61      | 42.6    | 86.3    | 113.1   | 232.0   |

ХҮСНЭГТ 42. БЭЛТГЭСЭН ХАДЛАН, ТЭЖЭЭЛ, ХАРЬЦУУЛСАН ҮЗҮҮЛЭЛТЭЭР,  
ШИВЭЭГОВЬ СУМ

| Үзүүлэлт           | 2015 он | 2016 он | 2017 он | 2018 он | 2019 он |
|--------------------|---------|---------|---------|---------|---------|
| Бэлтгэсэн өвс, тн  | 134.8   | 373.5   | 239.0   | 609.2   | 497.8   |
| Бэлтгэсэн дарш, тн | 0       | 0       | 0       | 0       | 0.01    |
| Хужир шүү, тн      | 24.3    | 13.9    | 26.6    | 28.2    | 30.9    |