



БАЯНХОНГОР АЙМГИЙН ХӨДӨӨ АЖ АХУЙН САЛБАР



Эмхэтгэсэн:

УБСГ-ын Статистикийн хэлтсийн мэргэжилтэн

Ч. Эрдэнэбат

Хянасан:

**УБСГ-ын Статистикийн хэлтсийн даргын үүргийг түр орлон
гүйцэтгэгч Х.Ганзориг**

“Онлайн” хэвлэлийн газар

Хэвлэлийн хуудас: 3

ÀÃÓÖËÃÀ

Ñóààèãàáí û çî ðèèã
 Ñóààèãàáí û àãóóëã
 Í ÝÃ Î ÉËÃ ÈÒ, ÕÎ ÃÎ ÐÕÎ ÉËÎ ÈÒ
 ÕÎ " Ð.Î Í Î ËÛÎ ÕÝÑÝÃ
 ÃÓÐÀÀ. ÑÓÀÀÈÃÀÁÍ Û ÕÝÑÝÃ

3.1.Ì àèòàé ° ðõ, ì àë÷äûí òî î òýäí èé ñî , è àõóéí

¿ç¿çëýëò¿çä

- 3.1.1 Ì àèòàé ° ðõ, ì àë÷äûí òî î
- 3.1.2 Ì àë÷äûí ñî , è àõóéí ¿ç¿çëýëò¿çä

3.2.Ì àë òýæýâýð àì ùòäûí òî î , á¿òýö

- 3.2.1 Ì àëûí òî î , á¿òýö
- 3.2.2 Õóàèéí ì àëûí òî î
- 3.2.3 Ì àëûí á¿ëýæýëò
- 3.2.4 Õýýëòýã÷, òýýëò¿çëýã÷ ì àëûí òî òèðî î
- 3.2.5 Ø è áí éæèèò
- 3.2.6 Õî ì ì àëûí ç¿é áóñ õî ðî ãî î è
- 3.2.7 Ì àëûí òýðýæýýí èé çàððèàãà, ñ¿ðæèéí á¿òýö

3.3.Ì àëûí áýë÷ýýð, òýæýëèéí ò¿ðýëöýý, òàí ãàì æ

- 3.3.1 Áýë÷ýýðèéí ò¿ðýëöýý, òàí ãàì æ
- 3.3.2 Ø èí ýýð ãàðãàñàí òóãæèéí òàéèàí
- 3.3.3 Çàñààððèàñàí òóãæèéí òàéèàí

3.4.Ãàçàð òàððèàèàí æèéí ¿éëãâýðëýë

3.5.Õèñ, á¿ñýã ýçëýö áàéð ñóóðü

Ä-ÃÍ ÝÈÒ
 Ì ÝÄÝÝËËËËÍ ÝÕ--ÑÂÝÐ

ÑÓÀÀÈÃÀÁÍ Û ÇÎ ÐÈÈÃ

“Áàýí õî î ã ð àéì æèéí ò°ä°ò àæ àõóéí ñýäýâò ýí ýõ¿ç ñóààèãàáí û çî ðèèã íü ì àë àæ àõóéí ñàèáàðûí èðýýä¿éí ò°ãæèè, ì àë÷äûí àì ùæðãàáí ù òàèààð áí äèî ã , ì àëûí òî î íí ù °ñ°èò ° ð÷è°èò, á¿òýö, ì àëûí ò°èè°èò, ¿ðæèèéí áàéãàè, ç¿é áóñ õî ðî ãî î è, ñóààéðàèò, òýýë òàýèò, áýë÷ýýðèéí äààò ò¿ðýëöýý, òýæýâýð àì ùòä, òýýëòýã÷, òýýëò¿çëýã÷, ò¿çí èé òî òèðî î áí èí í ì àèòàé ° ðõ, ì àë÷äûí í èéã èéí áàéãàè, ì àëûí òî î íí ù °ñ°èò áóóðàèòàí ä í°è°èñ°í ¿ç¿çëýëò¿çä áí èí í ò°ä°ò



àæ àõóéí ñàèáàðûí öààø äûí ÷èã õàí äèàãûã òí àí ðõí éèí õûí çýðýãöýý ì àí àé óëñûí ì àè àæ àõóéí çéèäâýðëýèä àéì æéí ýçýõ áàèð ñóóðèéã òàðóóèñàí ì ýäýýèýýð àéì æéí óàèðäèàãóóä àí èí í õýðýæýã-àèéã õàí æõ çì ðèèã òí é þ ì .

Нᠣᠶ᠋ᠠᠨᠠᠭᠠᠨᠠᠶᠢ ᠤ ᠠᠨᠣᠭᠡᠭᠡ

Ì àí àé óëñûí ýäèéí çàñæéí ã è çí äýñ àí èñí í áýè-ýýðèéí ì àè àæ àõóéí ñàèáàð í ü ýäèéí çàñàã, õ° ä° èì ° ð ýðõëýèò, ýèñí í ðòûí í ðèí ã ä ã è áàèð ñóóðü ýçýèñýí õýâýýð áàéí à.

Ì àè àæ àõóéí ñàèáàð í ü õçí àì ûã ì àõ ñçç, òàãàí èäýý çýðýã õçí ñí èé áçòýýãýõççí ýýð, àí èí àñðóóèàõ çéèäâýðççäèéã òççèé ýäýýð õàí æõ çí äñýí ýõ áóèã àí èí õûí çýðýãöýý ì àí àé óëñûí ýäèéí çàñæéí õ° æèèä õ° ä° àæ àõóéí ñàèáàð, ççí äí ððí í ì àè àæ àõóéí ñàèáàð ÷õàè ççðýããçéöýòäýñýýð áàéí à.

Ì ᠶᠢᠳᠣᠰᠢ ᠤ ᠠᠨᠠᠭᠠᠨᠠᠶᠢ ᠤ ᠠᠨᠣᠭᠡᠭᠡ, ᠣᠰᠢ ᠠᠨᠠᠳᠣᠰᠢ ᠡᠢ ᠡᠦ

Ì àèòàé ° ðõ. Ì àèûã àõóé àì üäðàèäàà òõñèàõ ÷àí àðûí ççðýãöýý ° ñãí çðæçèäýã° ðõ

Ì àè÷èí ° ðõ. Æèèèéí 4 óèèðèûí òóðø èä ì àèàà ì àèèàæ ì àèûí àø èã ø èì í ü òýáí èé àì üæðããàí û ýõ ççñâýð àí èæ áàèãàà ° ðõ

Ì àè÷èä. Æèèèéí 4 óèèðèûí òóðø èä ì àè àæ àõóé ýðõýèæ ì àèûí àø èã ø èì í ü òýáí èé àì üæðããàí û ýõ ççñâýð àí èæ áàèãàà 16 áà òççí ýýñ äýýø í àñí û õçì ççñèéãõýéí ý.

- Áí àí ä ø èèæççéýõ èí ýô ô èöèáí ò:** 1 àäóó, çðýð - 1 áí ä
- 1 òýì ýý - 1.5 áí ä
- 6 õí í ü - 1 áí ä
- 8 ýì àà - 1 áí ä

Áí àí ä ø èèæççéýõ èí ýô ô èöèáí òèéã òàãàí ° ðèèéí ì àèûã í ýã ° ðèèéí ì àèä ø èèæççéýí ì àèûí ° ñ° èò, áóóðàèòûã æàðãàõ, çð àø æèéãòí î õí õí ä àø èæèáí à.

- Áí ä ì àèä áóp ó õí í èí õí èã èä ø èèæççéýõ èí ýô ô èöèáí ò:**
- 1 òýì ýý - 5 õí í ü
- 1 àäóó - 7 õí í ü
- 1 çðýð - 6 õí í ü
- 1 õí í ü - 1 õí í ü
- 1 ýì àà - 0.9 õí í ü

Õí í eí òì ëãí éä ø èëæ¿¿ýõ êí ýò ô èöèáí òèéã ì àëûí òýæýëéí
õ¿ðýëöýý, òáí ãàí æ áýë-ýýðèéí äààòûã òí àí ðõí ééí í ãðãàòäà
àø èëäí à.

Í àñ ã¿éõñýí ì àë. Ì àëûí ò°ð°è á¿ð äýýð äàðààò í àñí ù ì àëûã
òàì ðóóéí à.

Òýì ýý-4 í àñòàé, 5 áà ò¿¿í ýýñ äýýø í àñòàé

Àäóó - 3 í àñòàé, 4 áà ò¿¿í ýýñ äýýø í àñòàé

Ýõýð - 2 í àñòàé, 3 áà ò¿¿í ýýñ äýýø í àñòàé

Áí ãì àë - Òóòàéí æèèéí ò°è ì àëààñ áóñàä í àñí ù ì àë

à ñà° ð í àñí ù ì àë

Òýì ýý-^a ì í° òíí ù ò°è, 2, 3 í àñòàé

Àäóó- ^a ì í° òíí ù ò°è, 2 í àñòàé

Ýõýð- ^a ì í° òíí ù ò°è

Ò°è ì àë. Òóòàéí æèèéí ò°èèéãõýéí ý.

Áýëýí õýýëòýã-. Ì àëûí ò°ð°è á¿ð äýýð í àñ ã¿éõñýí ýì
ì àëûãòàì ðóóéí à.

Ì àëûí òíî, òí ëãí éí °ñ°èò. Í í ù ýõñèéí ì àëààñ í í ù
ýõí èé ì àëûã òãñ-, ì àëûí òíí ù °ð-è°èèéã òíîãí ì ð
èëýððèèéí ý. Í í ù ýõñèéí ì àëûí òíîãí í ù ýõí èé ì àëûí òíí ä
òàðüöóóéáí 100-ãàð ¿ðæ¿¿éý °ñ°èò, áóóðàëòûã òóàèàð
èëýððèèéí ý.

Ì àëûí °ñ°èèéí îðèî òàë í ù ò°è áí éæèèò, çàðèàãà òàë
í ù õýýëýýýí èé çàðèàãà, òí ì ì àëûí ç¿é áóñ òí ðí ãàí è áàéí à.

Ò°èè°èèéí òóãü. Ò°èè°ñ°í õýýëòýã-èéí òíîãí í ù ýõí èé
õýýëòýã-èéí òíí ä òàðüöóóéáí , 100 –ãàð ¿ðæ¿¿éýí òíîí.

Áí éæèèò í òóãü. Áí éæñíí ò°èèéí òíîãí í èéò ãàðñàí
ò°èèéí òíí ä òàðüöóóéáí 100–ãàð ¿ðæ¿¿éýí òíîí.

100 ýõýýñ áí éæóèñàí ò°è. Áí éæóèñàí ò°èèéí òíîãí í ù ýõí èé
õýýëòýã- ì àëûí òíí ä òàðüöóóéáí 100-ãàð ¿ðæ¿¿éýí òíîí.

Õýýëòýã-, õýýëò¿¿éýã-èéí òí òèðíî. Õýýëòýã- ì àëûí òíîãí
õýýëò¿¿éýã- ì àëûí òíí ä òàðüöóóéæ òíîí. 1 õýýëò¿¿éýã-èä

í ì ãàí ò õýýëòýã-èéí òíí ù í ì ðí í ù: Áóóð - 20-25

Àçàðãà - 12-15

Áóó - 35-45

Õóó, óóí à - 25-30

ᠣᠢ ᠢ àèûí çé áóñ ᠣᠢ ᠳᠢ ääî ää^a â÷í èé (õàèääàðòàé, òàèääàðäçé) ᠣᠢ ᠳᠢ ääî è, äýí ýòèéí àð óèûí (òàñ, çóà, çãð óñ, äè òçéí ýð, àýí ää òàðèèääáí çýðýã) ᠣᠢ ᠳᠢ ääî è, áóñää ø àèòääáí ù (ì àèûí òàðèèèää, àð÷-èèää ì àèèàääòàé ᠣᠢ èáí ääíí äðñáí) ᠣᠢ ᠳᠢ ääèû äõàì ðóóéí à.

Í í û ýóí èé ì àèä ᠣᠢ ᠢ àèûí çé áóñ ᠣᠢ ᠳᠢ ääèûí ýçéýõ ᠋᠋᠋. Çé áóñääð ᠣᠢ ᠳᠢ ääñíí ᠣᠢ ᠢ àèûí ᠣᠢ äîííí ù ýóí èé ì àèûí ᠣᠢ äîíí ä òàðüöóóèáí 100-äàð çðæçéýí ᠣᠢ äîíí.

Ì àèûí ᠣýðýäéýí èé çàðèèää. Í í û ýóí èé ì àèûí ᠣᠢ äîíí äýýð áí éäóóèñáí ò^o èèéä íýí æ ᠣᠢ ᠢ àèûí çé áóñ ᠣᠢ ᠳᠢ ääî è, í í û ýõñèéí ì àèûí ᠣᠢ äîíí ä õàñ÷, ᠣᠢ äîíí.

Ì àèûí ᠋᠋᠋ òàø àáí ù ᠋᠋᠋ òáí ääí æ. Õàø àáí ù ᠋᠋᠋ òáí ääí æéä äðäðäðäà òàø àáí ù áàäðäàì æéä ì àèûí ᠣᠢ äîíí ä òàðüöóóèæ ᠣᠢ äîíí. Áí ä ì àèûí ᠋᠋᠋ òàø àáí ù ᠋᠋᠋ òáí ääí æéä äðäðäðäà áí äûí ᠋᠋᠋ òàø àáí ù áàäðäàì æéä çððèéí ᠣᠢ äîíí ä, òàðèí áí äèéí ᠋᠋᠋ òàø àáí ù áàäðäàì æéä áí ä ì àèûí /ᠣᠢ í ü, ýì àáí ù/ ᠣᠢ äîíí ä òàðüöóóèæ ᠣᠢ äîíí.

ᠣýäýè ᠋᠋᠋ òáí ääí æ. ᠣýäýèèéí ᠋᠋᠋ òáí ääí æéä äðäðäðäà òýäýèèéí í ýäæä ø èèæçèñýí ᠋᠋᠋ òýäýèèéí ᠋᠋᠋ ᠣýí äýã ᠣᠢ í èí ᠋᠋᠋ ᠣᠢ èä éä ø èèæçèñýí ì àèûí ᠣᠢ äîíí ä òàðüöóóèáí ᠣᠢ äîíí. Ì àèûí ᠋᠋᠋ òýäýèèéí ᠋᠋᠋ òáí ääí æ áýè÷ýðèéí äààöû ä äðäðäðäà ì àèû ä ᠣᠢ í èí ᠋᠋᠋ ᠣᠢ èä éä ø èèæçèñýí ýýð ᠣᠢ äîíí.

ᠣýäýèèéí í ýäæä ø èèæçèýõ èí ýò ô èöèáí ò. Áýèòäýñýí ᠋᠋᠋ òýäýè í ü èè÷éýã ÷áí àðúí áàèèèàðäà òàðèèòáí ààèèçé áàèèääó÷äàñ í ýãòýäýèèéí í ýäæä ø èèæçèæ ᠋᠋᠋ òýäýèèéí ᠋᠋᠋ òáí ääí æéä äðäðäà. Ýçí èé òéä:

- Õàäèáí^o äñ - 0.45
- Òàðèí àè ᠋᠋᠋ òýäýè - 0.35
- Äàðø í ü óðäàì àè - 0.25
- Äàð ᠋᠋᠋ òýäýè, ᠋᠋᠋ óáæð ø çç - 1.00
- ᠣᠢ äîíí äîíí ä òàýääè - 0.22
- Ýð òàðèáí ù ᠋᠋᠋ òàýääè - 0.90
- Èàé - 0.40

Ñçðýè - 0.25 äýñýí èòäýèöççðççèèääø èäèáí ᠋᠋᠋ òýäýèèéí í ýäæä ø èèæçèéí ý.

Ì àëúí òýæýëèéí àí ãèèàë. Ì àëúí òýæýëèéã óðãàì ëúí ãàðàëòàé, àì üòí ù ãàðàëòàé, ýðäýñ òýæýëèéí ãàðàëòàé ãýæ àí ãèèí à.

- Óðãàì ëúí ãàðàëòàé òýæýëä ° âñ, ñçðýë, çð òàðèà, áóóðöæéí ò° ðèèéí óðãàì àë áàãòàõ á° ã° ä áçäççí, õç÷-èò, ø ççñò òýæýë ãýæàí ãèèí à.

1. Áçäççí òýæýë - ° âñ, ñçðýë, í ýãí àñò áà î ëí í í àñò ° âñ î ðí î .
2. Õç÷-èò òýæýë - çð òàðèà, çð òàðèàí ù òàýãààë, âàí äóé, áóóðöàã î ðí î .
3. Ø ççñò òýæýë-Áçõ ò° ðèèéí äàðø , ò° òí ñ í î ã í í ù òàýãààë î ðí î .
- Àì üòí ù ãàðàëòàé òýæýëä ýñ, öóíí ù ãððèë çýðýãí î ðí î .
- Ýðäýñ òýæýëä äàãñ, õóæèð ø çç î ðí î .

III.1 Ì ÀĚÒÀĒ^a ĐŌ, Ì ÀĚ×ÄŪ Í ŐĪ ŐÝĀÍ ÈĒ ÑĪ " Ē ÀŌŌÉÍ -Ç-ĒÝĒÒ-Ä

3.1.1^a đō, ì àě÷äû í òĭ î, í àñí û áçòýö

Ààýí òĭ í ã đ àèì àãò 2015 î í ä í èéò 23744^o đō òĭ î êĭ äãñĭ í û äĭ òĭ đ ì àèòàé^o đō 13644 áóp ó 57.5 òóâèéã ýçýĕæ áàéí à. Çĭ èé äĭ òĭ đ 10607 ì àě÷èí^o đō ì àě àæàðóéí çĕëäâýðĕýĕ ýððýĕæ çĭ ä 21062 ì àě÷èä àæëëàæ áàéí à. 2015 î í ä ì àèòàé^o đō^o í^o ò ĭ í ĭ ĭ ñ 220-oođ өсч, ì àě÷èí^o đōèéí òĭ î 07-oođ буурч, ì àě÷äû í òĭ î 100-ààđ^o ññ^o í áàéí à.

Áéì æéí òýì æýí èé í èéò^o đōèéí 57.5 òóâèéã òóâèéí ì àèòàé^o đō ýçýĕæ áàééãà áà ýí ý í ü 2014 î í òĭ é òàðüöóóëàðàä 2.6 ĭ óí èòýýđ өссөй áàéí à.

Малчдын тоог нàñĭ û áçĕäýýđ í ü àâ÷ ççâýĕ 43.1 òóâü í ü 16-34 í àñĭ û, 49.8 òóâü í ü 35-60 í àñĭ û, 7.0 òóâü í ü òýòäýâðĕéí í àñĭ û òçĭ ççñ áĭ éĭ î. Ì àě áçòĕé^o đō, ì àě÷èí^o đōèéí òĭ î ä ñòĭ àààð òàðóóéáàè:

Хçĭñĭ ýò 1

Ñòĭ û í ýð	Ì àě áçòĕé ^o đō	Ì àě÷èí ^o đō					
		Ì àě÷èí ^o đō	Ì àě÷ä û í òĭ î	Çĭ ýýñ: ýĭ ýâýĕ	15-34 í àñĭ û	35-59 í àñĭ û	60 áà òçĭ ýý ñ äýýð
Ààýí òĭ í ã đ	764	408	774	356	278	447	49
Ààòàãàí	849	707	1430	651	695	660	75
Ààýí áóĕäã	325	207	434	209	173	243	18
Ààýí ã äü	622	514	1002	476	486	463	53
Ààýí èèã	817	657	1324	641	583	620	121
Ààýí -Ī äĭ î	633	497	864	404	280	506	78
Ààýí - ^a í ä ^o đ	570	439	900	418	414	454	32
Ààýí òàãàí	853	595	1187	554	530	603	54
Āĭ äã	709	652	1265	617	493	643	129
Á ^o í á ^o đ	771	641	1260	577	616	553	91
Áóóòàãàí	882	635	1333	609	543	703	87
Ãàĕóóò	845	697	1406	669	577	748	81
Ãóðâàí áóĕäã	475	322	686	301	312	335	39
Æàðãëàí ò	651	468	939	437	334	513	92
Æèì ñò	511	442	882	424	430	396	56
Çàã	480	366	711	333	268	378	65
^a ĕĕèéò	902	832	1640	768	712	780	148
Ōçðýýì àðàĕ	432	315	611	291	260	307	44
Øèí ýæéí ñò	591	411	805	373	384	369	52
Ýðäýí ýöĭ ã	962	802	1609	786	716	775	118
Äĭ	13644	10607	21062	9894	9084	10496	1482



2015 ийг үзвэл 2011-2015 оны туршид 0.4 орлогч 100 - орлогчид 43.1% өсөж, 49.8% бууриж, 7.0% хэвээр үлджээ. 2011-2015 оны туршид 35-60 насны иргэдийн хувь 17.3% өсөж, 60-н агуур орлогчид 69.2% өсөж, 60-н орлогчид 38.2% өсөж, 0.4 орлогчид 0.4 өсөж, 0.2 өсөж, 0.4 өсөж, 0.5 өсөж, 0.4 өсөж.

3.1.2 Үйлдвэр, хөдөө аж ахуйн салбарын үйлдвэр

Үйлдвэр, хөдөө аж ахуйн салбарын үйлдвэр 2015 ийг үзвэл 2011-2015 оны туршид 88.8 орлогчид 80.3 орлогчид 38.2 орлогчид 66.8 орлогчид 0.4 орлогчид өсөж, 88.8 орлогчид 80.3 орлогчид 38.2 орлогчид 66.8 орлогчид 0.4 орлогчид өсөж, 88.8 орлогчид 80.3 орлогчид 38.2 орлогчид 66.8 орлогчид 0.4 орлогчид өсөж, 88.8 орлогчид 80.3 орлогчид 38.2 орлогчид 66.8 орлогчид 0.4 орлогчид өсөж.

Үйлдвэр, хөдөө аж ахуйн салбарын үйлдвэр 2015 ийг үзвэл 2011-2015 оны туршид 88.8 орлогчид 80.3 орлогчид 38.2 орлогчид 66.8 орлогчид 0.4 орлогчид өсөж, 88.8 орлогчид 80.3 орлогчид 38.2 орлогчид 66.8 орлогчид 0.4 орлогчид өсөж, 88.8 орлогчид 80.3 орлогчид 38.2 орлогчид 66.8 орлогчид 0.4 орлогчид өсөж, 88.8 орлогчид 80.3 орлогчид 38.2 орлогчид 66.8 орлогчид 0.4 орлогчид өсөж.

Хүний үнэ 3

	а) 2011-2015 оны туршид					2011-2015 оны туршид				
	2011	2012	2013	2014	2015	2011	2012	2013	2014	2015
Үйлдвэр, хөдөө аж ахуйн салбарын үйлдвэр	9276	8573	8883	9582	9418	86.2	82.0	85.8	90.3	88.8
Үйлдвэр, хөдөө аж ахуйн салбарын үйлдвэр	9031	7969	7944	8602	8517	83.9	76.2	76.7	81.0	80.3
Аж ахуйн салбарын үйлдвэр	3250	2981	3417	4161	3864	30.2	28.5	33.0	39.2	37.3
Үйлдвэр, хөдөө аж ахуйн салбарын үйлдвэр	6841	6239	6247	7373	7082	63.6	59.7	60.3	69.4	66.8
Үйлдвэр, хөдөө аж ахуйн салбарын үйлдвэр	37	18	38	49	40	0.3	0.2	0.4	0.5	0.4

III.2 Ì ÀË ÒÝÆÝÝÁÝÐ ÀÌ ÜÒÄÛ Í ÕÌ Î , Á- ÒÝÖ

3.2.1 Ì àëû í õî î , á¿òýö

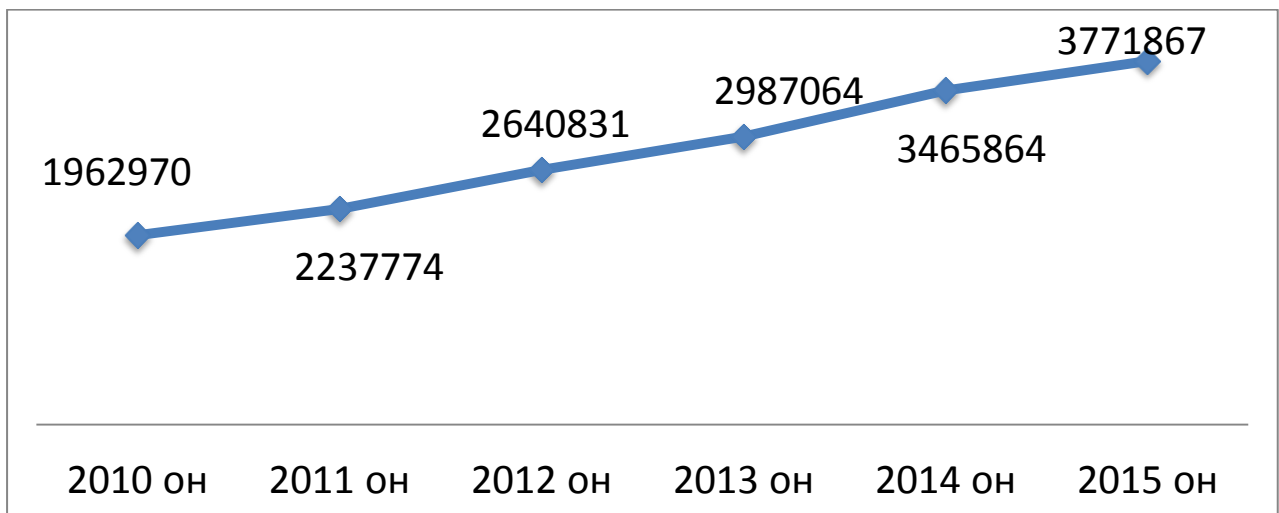
Ì áí àé àèì àã Ì î í ã ë óëñûí õàì æéí олон ì àèòàé òàâàì àéì æéí í ýã á° ã° ä óëñàä ÿì ààì û òì î ã î ð òýð¿¿ëæ òýì ýýí èé òì î ã î ð õì , ðòì ðäì ã

2015 î í ä 3771867 òì ëã é ì àë òì î ëóóëæ °ì í ° õ î í î ñ í èéò ì àëû í òì î 8.8 õóâü áóp ó 306003 òì ëã éã î ð °ññ°í °ñ òýì ýý 6.8 õóâü áóp ó 2828 òì ëã éã î ð , àäóó 11.9 õóâü áóp ó 15027 òì ëã é , ¿öýð 10.7 õóâü áóp ó 18252 òì ëã é , õì í ü 9.5 õóâü áóp ó 93549 òì ëã éã î ð ÿì àà 8.2 õóâü áóp ó 176347 òì ëã éã î ð òóñ òóñ °ññ°í í ü ì áí àé àèì æéí õóâüä °ì í ° õ æèèéãáí äâì è òàñ çóä áàãà áàéñàì òàé õì ëáì î òì é þì .

Хүснэгт 4

Ì àëû í ø ð° ë	2011	2012	2013	2014	2015	2015/2014	
						Õóâü	Ç° ð¿¿
Òýì ýý	30259	34549	37226	41668	44496	106.8	2828
Àäóó	82084	93506	108041	126311	141338	111.9	15027
¿öýð	110855	127861	145728	170767	189019	110.7	18252
Õì í ü	617623	788636	835421	989016	1082565	109.5	93549
Þì àà	1396953	1596279	1860648	2138102	2314449	108.2	176347
Í èéò ì àëû í õî î	2237774	2640831	2987064	3465864	3771867	108.8	306003

Í èéò ì àëû í õî î í ü °ññ°èò / 2010-2015 î í , òì î /



Илүүтэйгээр 2015 онд 1.2, 3.7, 5.0, 28.7, 61.4 хувийг эзэлж, 2014 онд 1.2, 3.6, 4.9, 28.5, 61.7 хувийг эзэлж байсан байна.

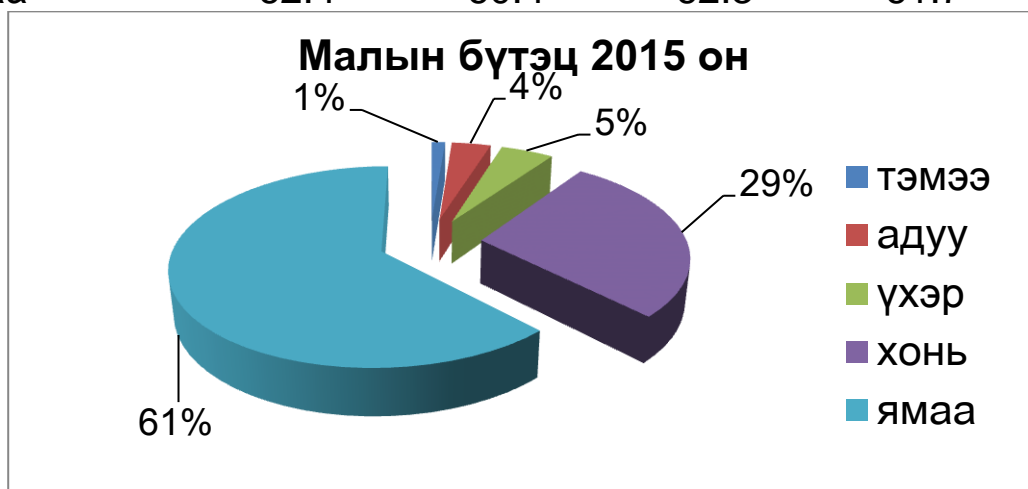
Илүүтэйгээр 2015 онд 1.2, 3.7, 5.0, 28.7, 61.4 хувийг эзэлж, 2014 онд 1.2, 3.6, 4.9, 28.5, 61.7 хувийг эзэлж байсан байна.

1970-аад онд 79.9 хувийг эзэлж байсан нь 2015 онд 61.4 хувийг эзэлж байна. 2015 онд 1.2, 3.7, 5.0, 28.7, 61.4 хувийг эзэлж, 2014 онд 1.2, 3.6, 4.9, 28.5, 61.7 хувийг эзэлж байсан байна.

Илүүтэйгээр 2015 онд 1.2, 3.7, 5.0, 28.7, 61.4 хувийг эзэлж, 2014 онд 1.2, 3.6, 4.9, 28.5, 61.7 хувийг эзэлж байсан байна.

Огноо 5

	2011	2012	2013	2014	2015
Ажлаа	100.0	100.0	100.0	100.0	100.0
Ой ургац	1.4	1.3	1.2	1.2	1.2
Ажлаа	3.7	3.5	3.6	3.6	3.7
Ой ургац	6.9	4.8	4.9	4.9	5.0
Ой ургац	27.6	29.9	28.0	28.5	28.7
Бусад	62.4	60.4	62.3	61.7	61.4



Ой ургац 1.2 хувийг эзэлж, 2014 онд 1.2 хувийг эзэлж байсан байна. Ажлаа 3.7 хувийг эзэлж, 2014 онд 3.6 хувийг эзэлж байсан байна. Ой ургац 5.0 хувийг эзэлж, 2014 онд 4.9 хувийг эзэлж байсан байна. Ой ургац 28.7 хувийг эзэлж, 2014 онд 28.5 хувийг эзэлж байсан байна. Бусад 61.4 хувийг эзэлж, 2014 онд 61.7 хувийг эзэлж байсан байна.

Хүснэгт 6

	1-дө	2-дө	3-дө	4-дө	5-дө
Í èèò ì àëùí õî î ãî ð	Áààöàãààí 313931	^a èçèéò 265224	Áóóöàãààí 263415	Áàÿí -Í âî î 224868	Ãàëóóò 224416
Òÿì ýý	Áàÿí èèã 18355	Áî ää 4804	Øèì ýæèí ñò 4232	Áàÿí ^a í ä° ð 3935	Áàÿí ã âü 3227
Àäóó	^a èçèéò 14851	Ãàëóóò 14451	Бууцагаан 9545	Эрдэнэцогт 9316	Ãóðâààí áóëäã 9050
- öýð	Ýðäÿí ýõì æò 39693	Ãàëóóò 26431	Æàðãæàí ò 23929	Áàÿí õî í ã ð 18862	^a èçèéò 13753
Õî í ü	Áàÿí -Í âî î 107027	Ãàëóóò 97465	^a èçèéò 84894	Õçðÿí àðàë 74702	Áóóöàãààí 62548
ßì àà	Áààöàãààí 235746	Áóóöàãààí 183326	Áî ää 158707	Баянцагаан 157566	Á°ì á° ð ð 155368

Ì àëùí õî î õî èã éã ñòì àààð °ì í° õ î í õî é òàðüöóóëàðäà 224.4—313.9 ì ýí äàì õî èã é ì àë õî î ëóóëñàì Áààöàãààí, ^a èçèéò, Áóóöàãààí, Áàÿí -Í âî î, Ãàëóóò ñòì áóóä ýõì èé òààà î ðè î.

Àëì æéí öÿì æÿí ä í èéò ì àëùí õî î ãî ð Áààöàãààí ñòì, öÿì ýýÿýð Áàÿí èèã ñòì, àäóóãàð ^a èçèéò ñòì, çðÿí Ýðäÿí ýõì æò ñòì, õî í èì ð Áàÿí -Í âî î, ÿì ààãàð Áààöàãààí ñòì óóñ óóñ öýðæçæààéí à.



Ì àëû í õî î , / ñòì ààð /

Í èèòì àëû í õî î í ù çýðýäöççëýèò / ñòì ààð /

õçñí ýàò 7

Ñòì						2015/2014	
	2011 î í	2012 î í	2013 î í	2014 î í	2015 î í	%	ç° ðçç
Áàýí õî í ã ð	115774	146237	156665	165 750	149286	90.1	-16464
Áààòàãààí	168321	194498	230996	278 557	313931	112.7	35374
Áàýí áóèàã	59304	74643	82694	91 922	100240	109.0	8318
Áàýí ã àü	81733	98932	131346	159 653	181774	113.9	22121
Áàýí èèã	114693	134821	161615	189 783	207677	109.4	17894
Áàýí -Î âî î	131619	182183	180079	215 911	224868	104.1	8957
Áàýí -a í ä° ð	79772	97492	118484	133 621	154744	115.8	21123
Áàýí òàãààí	100711	123004	148875	182 264	214591	117.7	32327
Áî äã	139836	151217	174278	205 834	213316	103.6	7482
Á° ì á° ð ð	128128	149582	167024	198 079	220589	111.4	22510
Áóóòàãààí	158681	182639	208115	239 682	263415	109.9	23733
Ãàèóóò	158809	184529	183623	207 935	224416	107.9	16481
Ãóðààí áóèàã	70129	82966	91127	104 498	120855	115.7	16357
Æàðãàè àì ò	82827	92972	101128	115 175	127508	110.7	12333
Æèí ñò	105893	117412	143635	167 367	188481	112.6	21114
Çàã	75858	86361	101849	117 275	126606	108.0	9331
^a èçèèò	186149	207692	224521	253 221	265 224	104.7	12003
Õçðýýì àðàè	104429	125799	146500	162 831	171507	105.3	8676
Øèí ýæèí ñò	66059	83138	103037	126 570	150351	118.8	23781
Ýðäýí ýõì æ	109049	124714	131473	149 936	152488	101.7	2552
Äçí	2237774	2640831	2987064	3465864	3771867	108.8	306003

3.2.3.1 à èòàé ° ðõèéí ì àèûí á çëýãëýëò

хүний үнэ 8

	Ì àèòàé ° ðõ		Ä çí ä ýçëýõ õóâü		Ì àèûí òî î	
	2014	2015	2014	2015	2014	2015
Ä-í	13424	13644	100	100	3458990	3765848
10 õ çðòýë						
ì àèòàé	212	184	1.6	1.3	1441	1248
11-30	750	721	5.6	5.3	16250	15842
31-50	819	781	6.1	5.7	33588	32128
51-100	1929	1842	14.4	13.5	144651	138493
101-200	3306	3264	24.6	23.9	490877	486327
201-500	4708	4861	35.1	35.6	1473547	1536125
501-999	1362	1549	10.1	11.4	887192	1018479
1000-1499	295	395	2.2	2.9	332171	445619
1500-2000	31	31	0.2	0.2	51284	52852
2001-ýýñ						
äýýø	12	16	0.1	0.1	27989	38735

È ðãýäèéí õóâèéí ì àèûí òî î ã á çëýãëýæ ñóàèäàè 2015 ì í ù õí î ñ 10 õ çðòýë ì àèòàé ° ðõèéí òî î 0.3 õóâèàð, 11-30 ì àèòàé ° ðõèéí òî î 0.3 õóâèàð, 51-100 ì àèòàé ° ðõèéí òî î 0.4 õóâèàð, 101-200 õ çðòýë ì àèòàé ° ðõèéí òî î 0.7 õóâèàð òóñ òóñ áóóð÷, 201-500 ì àèòàé ° ðõèéí òî î 0.5 õóâèàð, 501-999 ì àèòàé ° ðõèéí òî î 1.3 õóâèàð, 1000-1499 ì àèòàé ° ðõèéí òî î 0.7 õóâèàð òóñ òóñ ° ññ° í áàéí à.

Ì àèòàé ° ðöèéí ì àèûí á¿ýäýèò /ñòì ààð/
 ö¿ñí ýãò 9

	Á¿ää	10 ö¿ðöýè	11-30	31-50	51-100	101-200	201-500	501-999	1000- 1499	1500- 2000	2001- äýýø
Áàýí òí í ã ð	764	4	46	62	134	54	29	29	5	1	
Áààöàääàí	849	5	30	32	82	58	21	153	63	4	1
Áàýí áóèää	325	5	19	10	50	68	11	48	14		
Áàýí ã âü	622	3	28	47	72	23	38	97	13	1	
Áàýí èèã	817	9	44	51	94	208	26	68	13	3	1
Áàýí -Î âî î	633	1	11	17	73	32	268	88	38	4	1
Áàýí - ^a í ä° ð	570	5	29	29	71	32	34	60	9	1	
Áàýí òàääàí	853	8	51	51	15	218	13	79	16	1	1
Áî ää	709	1	28	24	89	175	70	09	12		1
Á° ì á° ð ð	771	9	23	33	66	180	57	90	12	1	
Áóóöàääàí	882	4	43	38	05	86	52	29	25		
Äàèóóò	845	17	45	53	17	19	277	89	26		1
Äóðâàì áóèää	475	20	39	39	81	26	02	42	22	3	1
Æàðääèàí ò	651	23	66	58	119	69	63	41	11	1	
Æèí ñò	511	3	15	16	44	96	19	83	30		3
Çàã	480	15	38	32	64	13	46	53	18	1	
^a èçèéò	902	11	41	46	12	95	46	26	21		3
Ö¿ðýýì àðàè	432	4	12	11	35	75	80	80	30	3	2
Øèì ýæèí ñò	591	3	39	53	81	28	217	57	11	2	
Ýðäýýí ýòî äò	962	34	74	79	238	09	92	28	6	1	1
Ä¿	13644	184	721	781	1842	3264	4861	1549	395	31	16

Малчин өрхийн малын бүлэглэлт

хүснэгт 10

	Ì àèчин ° ðö		Ä¿ ä ýçýýò óóäü		Ì àèûí òí î	
	2014	2015	2014	2015	2014	2015
Ä-Í	10614	10607	100	100	3116717	3369408
10 ö¿ðöýè						
ì àèòàé	103	82	0.97	0.77	688	562
11-30	380	332	3.58	3.13	8296	7416
31-50	449	411	4.23	3.87	18528	16912
51-100	1223	1121	11.5	10.6	92612	85026
101-200	2564	2413	24.2	22.7	384039	362172
201-500	4233	4311	39.9	40.6	1339287	1378526
501-999	1327	1499	12.5	14.1	865861	987152
1000-1499	293	392	2.76	3.7	329811	441901
1500-2000	30	30	0.28	0.28	49606	51006
2001-ýýñ						
äýýø	12	16	0.11	0.15	27989	38735

Малчин өрхийн малын бүлэглэлт / сумаар / Хүснэгт 11

	ÁĹăä	10 öĹđöyë	11-30	31-50	51-100	101-200	201-500	501-999	1000- 1499	1500- 2000	2001- äyüө
Áàyí öî í ä ð	408	1	14	19	55	144	146	23	5	1	
Áàöàäâäái	707	2	11	20	49	126	287	146	62	3	1
Áàyí áóëäã	207		1		11	41	93	47	14		
Áàyí ä âü	514	3	17	30	41	96	221	92	13	1	
Áàyí èèã	657	3	23	28	62	158	303	64	12	3	1
Áàyí -î âî î	497	1	4	9	49	93	220	79	37	4	1
Áàyí - ^a í ä ^o ð	439	1	6	7	39	90	226	60	9	1	
Áàyí öàââái	595		15	19	43	143	279	78	16	1	1
Áî äã	652		24	19	73	151	263	109	12		1
Á ^o ì á ^o ð ð	641	3	14	19	40	139	323	90	12	1	
Áóóöàââái	635		12	14	42	115	302	125	25		
Ääëóóò	697	9	22	35	81	176	257	89	26	1	1
Áóðâái áóëäã	322	2	8	18	48	95	85	40	22	3	1
Æàðââèái ò	468	12	38	34	72	119	140	41	11	1	
Æèí ñò	442	3	8	10	33	72	199	82	30	2	3
Çàã	366	10	26	19	38	85	119	50	18	1	
^a èçèéò	832	8	23	37	93	180	341	125	21	1	3
ÖĹđyüì àðàë	315	2	3	3	18	40	138	76	30	3	2
Øèí ýæèí ñò	411	1	14	18	44	76	189	56	11	2	
Ýðäyí ýöîî äò	802	21	49	53	190	274	180	27	6	1	1
ÄĹí	10607	82	332	411	1121	2413	4311	1499	392	30	16

3.2.4 Öyüëöyã- ì àëüí öî î

Öyüëöyã- ì àëüí öî î /òëë/

ХĹñí ýàò 12

	2011	2012	2013	2014	2015	2015/2014	
						%	ç ^o ðĹĹ
Éí äý	10174	11683	12767	14020	15197	108.3	1177
ÄĹĹ	23981	26372	30802	36395	41327	113.5	4932
- í ýý	44017	48413	54845	62932	69425	110.3	6493
Ýì öî í ü	262177	330819	354048	417742	457998	109.6	40256
Ýì yì àà	578984	656691	749798	879340	946183	107.6	66843
ÄĹí	919333	1073978	1202260	1410429	1530130	108.5	119701

2015 î í û ýöýñò 1530130 òì ëã é õýýèòýã: ì àè òì î êî äãñî í í ü 2014 î í û õî î ñ 119701 òì ëã éã î ð áóp ó 8.5 õóáèàð ° ññ° í áàèí à, Õ ð ð ° ð àâ÷ ççâyë õýýèòýã: ì àèûí òì î á ç ð ò ð ð è äýýð ° ññ° í á° ð° ä èí äý 1177, ã ç 4932, çí ýý 6493, ýì õî í ü 40256, ýì ýì àà 66843 òì ëã éã î ð òòñ òòñ ° ññ° í áàèí à.

Õýýèòýã: ì àè í èèò ì àèûí 40.6 õóáèéã ýçýèæ áàéãàà á° ð° ä òýì ýýí ñ ç ð äèéí 34.1 õóâü, àäóóí ñ ç ð äèéí 29.2 õóâü, ç õýð ñ ç ð äèéí 36.7 õóâü, õî í èí ñ ç ð äèéí 42.3 õóâü, ýì ààí ñ ç ð äèéí 40.9 õóáèéã òòñ òòñ ýçýèæ áàèí à.

Õýýèòýã: ì àèûí òì î , / ñòì ààð / X ç ñí ýãò 12

Ñòì ù í í ýð	Á ç ää	È í äý	Ã ç ç	Ì í ýý	Ýì õî í ü	Ýì ýì àà
Áàýí õî í ä ð	58139	51	1864	5890	19373	30961
Áààòàãàá	124483	807	2361	2249	25171	93895
Áàýí áóèàã	42953	0	994	2025	23381	16553
Áàýí ä â ü	74487	1206	1026	366	9235	62654
Áàýí èèã	85242	6482	1165	480	12593	64522
Áàýí -Í â î	91127	123	2400	2117	43406	43081
Áàýí -á í ä ð	56935	1181	389	113	8204	47048
Áàýí òàãàá	84698	476	1191	546	20211	62274
Áî ää	84002	1770	1873	2084	14840	63435
Á° ì á° ð ð	93020	94	2389	1687	23102	65748
Áóóòàãàá	103483	611	2723	2363	25614	72172
Ãàèóóò	92852	21	3997	9666	42589	36579
Ãóðâàá áóèàã	52830	5	2569	4773	28815	16668
Æàðãàè à ò	54707	2	2493	9188	24136	18888
Æèí ñò	76492	725	1689	785	15486	57807
Çàã	52211	61	2294	3355	24026	22475
^a èçèèò	110068	80	4661	5168	35892	64267
Õ ç õýýì àðàè	67516	123	2152	1936	30094	33211
Øèí ýæèí ñò	60846	1379	394	58	6422	52593
Ýðäýí ýòì äò	64039	0	2703	14576	25408	21352
Ä - Í	1530130	15197	41327	69425	457998	946183

Öýýèòççëýã÷èéí òî î / ñòì ààð / **Xçñí ýãò 13**

Ñòì ù í í ýð	Áçää	Áóóð	Àçðàää	Áóó	Õóó	Óóí à
Áàýí òî í ã ð	1074	1	165	217	282	409
Áààòàääàí	2145	35	326	122	438	1224
Áàýí áóèää	664	0	103	75	308	178
Áàýí ã âü	1183	38	189	21	245	690
Áàýí èèã	1368	179	203	24	309	653
Áàýí -Î âî î	1209	4	217	83	445	460
Áàýí - ^a í ä ^o ð	1014	35	68	12	226	673
Áàýí òàääàí	1627	19	184	41	406	977
Áî ää	1434	52	261	68	308	745
Á ^o í á ^o ð ð	1779	2	303	112	426	936
Áóóòàääàí	1547	16	336	93	357	745
Ãàèóóò	1860	1	421	488	487	463
Ãóðâàí áóèää	1020	2	326	145	318	229
Æàðääèàí ò	1188	1	287	307	361	232
Æèí ñò	1241	20	211	25	309	676
Çàã	979	4	257	149	291	278
^a èçèéò	2090	5	525	208	574	778
Õçðýýí àðàè	1133	8	217	68	407	433
Øèí ýæèí ñò	1096	45	62	7	160	822
Ýðäýí ýòî ãð	1484	0	352	536	311	285
Ä⁻Í	27135	467	5013	2801	6968	11886

Ì àè àæ àòóéí ýðäýì òýí , ñóäèàà÷äüí ççýæ áàéääääð ì àè àæ àòóéí í^o ò^oí çèèâyðëýèèã õýàèéí õýì æýýí ä áàèèääòää õýýèòýã÷ ì àè áí ä ì àèüí òóâüä ñçðæèí 35.0—45.0 òóâü, áí ã ì àèüí òóâüä ñçðæèí 50.0—55.0 òóàèèã ýçýèæ áàéàèè çí òèì æòí é áàéí à ãýæ ççàýã áí èí â÷ ì áí àé àèì æèí òóâüä ñççèèí æèççäýä ýí ý òàðüòàà àèääääàæ õýýèòýã÷ ì àèüí ýçýõ òóâü áí ä ì àèä äóí ààæàð 33.6 òóâü, áí ã ì àèä 41.3 òóâü áàéí à.

Äðäèéí õýýèòççèèí çää áí ä ì àèüí òóâüä 1 õýýèòççëýã÷èä 10-25 õýýèòýã÷, áí ã ì àèüí òóâüä 1 õýýèòççëýã÷èä 25 - 30 õýýèòýã÷ íîî ääí æ áàéàèè çí òèñòí é òàðüòàà ãýæ ççàýã Äýýðò õçñí ýãòýñ òàðòàà àéì æèí äçí ãýýð çðæèèí 1 áóóðàí ä 32 èí ãý, çðæèèí 1 áóóðàí ä 25 çí ýý, çðæèèí 1 òóòàí ä 66 ýì õí í ü, çðæèèí 1 óóí àí ä 79 ýì ýì àà íîî ääí æ áàéèääí ü çí òèñòí é òçâø í èè æèø èæèèäòàí äðãçé áàéí à ãýæ ççýæáí èí í .

3.2.5 Өөрийн аж ахуйн үйлдвэр

Аж ахуйн үйлдвэр /өдөр /

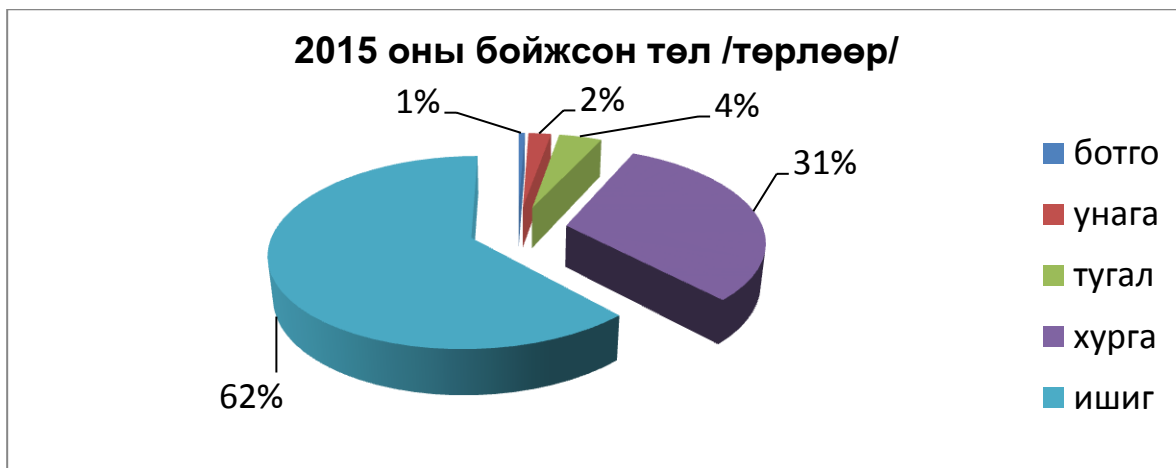
Хүний зураг 14

	2011	2012	2013	2014	2015	2015/2014	
						%	᠑᠐᠐᠐
Аж ахуй	3858	5588	5719	6838	6532	95.5	- 306
Ой ааж	14680	18139	20823	24532	28220	115.0	3688
Оооо	29789	35698	39478	46387	51490	111.0	5103
Оооо	210519	245250	295414	317111	366703	115.6	49592
Өө өө	462543	508812	588525	644905	728954	113.0	84090
Аж ахуй	721389	813487	949959	1039773	1181899	113.7	142126

2015 онд аж ахуйн үйлдвэр 88.0 хувийг эзэлж, 1240587 өдөр өөрийн аж ахуйн үйлдвэр 95.1 хувийг эзэлж, 1181899 өдөр өөрийн аж ахуйн үйлдвэр 113.7 хувийг эзэлж, 142126 өдөр өөрийн аж ахуйн үйлдвэр 13.7 хувийг эзэлж байна.

Аж ахуйн үйлдвэр 98.0 хувийг, ой ааж 95.0 хувийг, оооо 96.7 хувийг, оооо 96.3 хувийг, өө өө 94.3 хувийг эзэлж байна.

2015 оны бойжсон төл /төрлөөр/ аж ахуйн үйлдвэр 306 толгойгоор буурч, ой ааж 3688, оооо 5103, оооо 49592, өө өө 84090 өдөр өөрийн аж ахуйн үйлдвэр 13.7 хувийг эзэлж байна.



Хүний үзэл 15

Нөй үй үзэл	Өрөөлөн үзэл					
	Ага	Ей ай	Ага	Ий үз	Үй өй үз	Үй үй аа
Аагй өй үз	60255	29	1564	5246	20506	32910
Аааөаааа	105619	435	1700	1741	21124	80619
Аагй аоөаа	37797		778	1723	20887	14409
Аагй а аү	56940	582	655	263	7399	48041
Аагй өөа	57919	2702	691	303	9696	44527
Аагй -I аи	86237	35	2150	1859	41571	40622
Аагй -a и аө ө	47092	533	257	73	6968	39261
Аагй оаааа	70688	285	892	365	16393	52753
Аи аа	59870	726	1338	1550	11709	44547
Ао и аө ө	74844	31	1620	1145	17464	54584
Аоооаааа	89691	292	2037	1743	21784	63835
Ааөооо	68585	4	2619	6419	31262	28281
Аооааа аоөаа	38981	3	1909	3401	20992	12676
Ааөаааа и	42253		1957	7031	18053	15212
Ааө и	54269	286	988	474	12009	40512
Чаа	36132	18	1302	1985	17649	15178
^a өөөө	88244	44	2982	3755	29817	51646
Өзүйүү ааө	56939	79	1609	1451	25846	27954
Өөй үз и	49508	579	277	50	5232	43370
Үдгй үй а	58724		2363	12656	23319	20386
Ага	1240587	6663	29688	53233	379680	771323

Хүний үзэл 16

Нөй үй үзэл	Өй өй аа и и ө ө					
	Ага	Аи аа	Ои аа	Ооаө	Оооа	Өө өө
Аагй өй үз	3475	1	92	197	1048	2137
Аааөаааа	2571	26	4	14	245	2282
Аагй аоөаа	1325		92	115	423	695
Аагй а аү	1866	14	4		190	1658
Аагй өөа	1267	1		4	18	1244
Аагй -I аи	7729	0	16	69	1942	5702
Аагй -a и аө ө	257	20	5		57	175
Аагй оаааа	0					
Аи аа	2130	42	53	38	300	1697
Ао и аө ө	2786	1			261	2524
Аоооаааа	5016	12	88	55	1179	3682
Ааөооо	2678		234	190	671	1583
Аооааа аоөаа	1892		203	110	703	876
Ааөаааа и	2540		243	248	844	1205
Ааө и	4353		2		325	4026
Чаа	865	3	56	61	294	451
^a өөөө	14002	10	179	181	2931	10701
Өзүйүү ааө	2616	3	33	33	855	1692
Өөй үз и	5					5
Үдгй үй а	3914		164	428	1665	1657
Ага	61287	133	1468	1743	13951	43992

2015 î í û ò ì ì àèû í ç¿é áóñ õî ðî ääî ë / ñòì ààð /

Х¿ñí ýàò 19

Ñòì	2014 î í û ò ì ðî ää î ë á¿ä	2015 î í û Õî ðî ääî ë á¿ä	~ ¿í ýñ					Í í û ýõí èé ì àèä ýçýõ %	
			Òýì ýý	Àäóó	~ õýð	Õî í ü	ßì àà		
1	Áàýí õî í ä ð	1276	3154		74	317	760	2003	1.9
2	Áààòàääàí	732	1254	4	16	14	408	812	0.5
3	Áàýí áóèää	192	580		23	45	360	152	0.6
4	Áàýí ä âü	1640	2273	22	20	2	195	2034	1.4
5	Áàýí èèä	993	996	35	1	4	164	792	0.5
6	Áàýí -Í âî î	3101	7621		45	78	1004	6494	3.5
7	Áàýí - ^a í ä ^o ð	468	304	5		1	104	194	0.2
8	Áàýí òàääàí	29	164		1	2	61	100	0.1
9	Áí ää	753	1476	33	67	74	243	1059	0.7
10	Á ^o ì á ^o ð	810	526			2	144	380	0.3
11	Áóóòàääàí	19886	3471	25	57	41	748	2600	1.4
12	Äèéóóò	1335	920		103	177	280	360	0.4
13	Äóðäàí áóèää	482	715		91	102	311	211	0.7
14	Æðäèäè à ò	435	430		44	119	118	149	0.4
15	Æèí ñò	876	16621	3	10	8	542	16058	9.9
16	Çàä	315	559	6	44	38	141	330	0.5
17	^a èçèéò	6909	13272		270	121	2153	10728	5.2
18	Õ¿ðýýì àðàè	2013	3134	3	100	55	1343	1633	1.9
19	Øèí ýæèí ñò	361	67	8			12	47	0.1
20	Ýðäýí ýõí äò	3140	5681		220	1138	2034	2289	3.8
Ä¿í	45746	63218	144	1186	2338	11125	48425	1.8	

Í èéò õî ðî ääñîí í ì àèûí 76.6 õóâèéä ýì àà, 17.6 õóâèéä õî í ü, 3.7 õóâèéä ¿õýð, 1.9 õóâèéä àäóó, 0.2 õóâèéä òýì ýý ýçýèæ áàèí à. Í èéò õî ðî ääèûí 4.1 õóâü áóð ó 2613 õî èä é ì àè^o ä÷^o ð õî ðî ääñîí í áàèí à.

Ò ì ì àèû í ç¿é áóñ õî ðî ääî ë

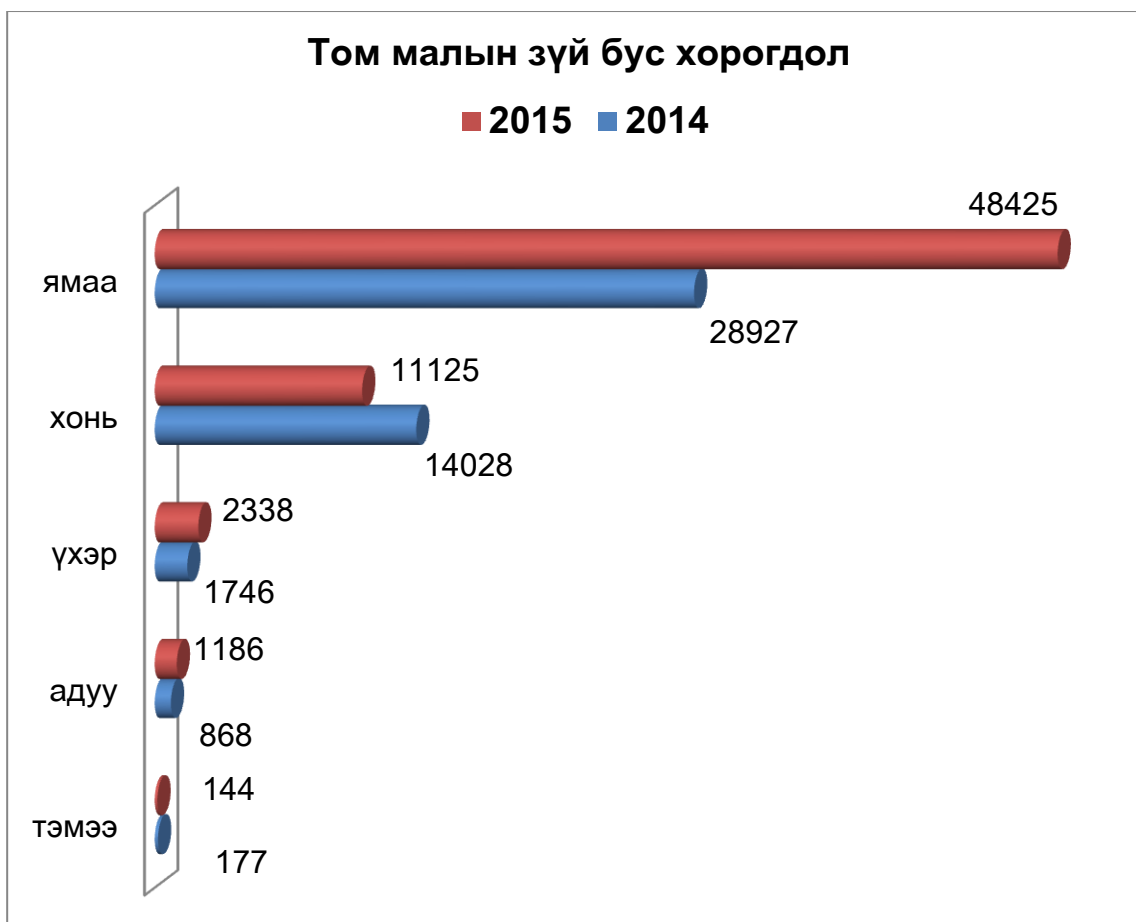
Õ¿ñí ýàò 20

	2011 î í	2012 î í	2013 î í	2014 î í	2015 î í	<u>2015</u> <u>2014</u>
Òýì ýý	411	117	96	177	144	0.8
Àäóó	1785	846	1639	868	1186	1.4
~ õýð	4120	3026	8382	1746	2338	1.3
Õî í ü	10664	4878	15524	14028	11125	0.8
ßì àà	24339	9195	33802	28927	48425	1.7
Ä¿ä	41319	18062	59443	45746	63218	1.4

Í í û ýõí èé ì àëä ç¿é áóñ õî ðî ääëû í ýçëýõ õóâü

Хүний үнэ 21

	2011 î í	2012 î í	2013 î í	2014 î í	2015 î í
Òýì ýý	1.6	1.4	0.3	0.5	0.3
Àäóó	2.1	2.2	1.8	0.8	0.7
ˆ õýð	3.5	3.7	6.6	1.2	1.4
Õî í ü	1.7	1.7	2.0	1.7	1.1
ßì àà	1.7	1.7	2.1	1.6	2.3
Á¿ää	1.8	1.8	2.3	1.5	1.8



3.2.7 Ì àëû í õýðýæýýí èé çàðëàãà

2015 îí ä îí û ýõí èé í èéò ì àëûí 14.7 õóâüòàé òýí öýõ 509081 òí ëã é ì àëû ä õýðýæýýí ä çàððóóéñàí áàéí à. Ì àëûí õýðýæýýí èé çàðëàãà °ì í °õ îí û õî îñ 107925 òí ëã é ì àëààð өс÷ýý.

Ì àëû í õýðýæýýí èé çàðëàãà /ñòì ààð/

хүний үгэд 22

Ñòì	2013	2014	2015	- çí ýýñ:				
				Öýí ýý	Ääóó	õýð	Õí ú	ßì àà
Áàýí õí í ã ð	22254	17393	21153	13	477	2266	7803	10594
Áàòàãàí	26749	29032	40073	256	566	763	8862	29626
Áàýí áóéàã	12752	17059	17272		197	614	10280	6181
Áàýí ã âü	9618	13768	18075	102	162	47	2388	15376
Áàýí èèã	21408	21180	27716	1328	209	141	5411	20627
Áàýí -Î âî î	35095	25602	30636	2	660	594	16598	12782
Áàýí - ^a í ä ^o ð	9105	13422	10378	100	29	21	1975	8253
Áàýí öàãàí	24310	22290	24903	35	168	76	6693	17931
Áí ää	26272	23086	34504	445	665	712	5793	26889
Á ^o ì á ^o ð	22790	12353	21637	7	337	280	5139	15874
Áóóòàãàí	30991	21808	41004	89	792	600	11634	27889
Ãàëóóò	35998	27465	35176	4	1011	2924	15496	15741
Ãóðàí áóéàã	12591	12374	19311	1	840	1843	10382	6245
Æàðãèàí ò	16265	17075	22354	1	889	3181	10315	7968
Æèí ñò	15198	19712	17680	151	389	177	5506	11457
Çàã	13710	16451	22571	19	632	1033	11640	9247
^a èçèéò	28089	35148	38186	8	1078	1481	13945	21674
Õçðýýì àðàè	15119	24488	25105	14	443	460	10975	13213
Øèí ýæèí ñò	11790	11497	15716	211	50	17	2194	13244
Ýðäýí ýõí ä	17935	19953	25631	0	797	5434	10700	8700
Äçí	408039	401156	509081	2786	10391	22664	173729	299511

Î í û ýõí èé í èéò ì àëûí òýí ýýí èé 6.7 õóâü, àäóóí û 8.2 õóâü, çðèéí 13.3 õóâü, õî í èí û 17.6 õóâü, ýì ààí û 14.0 õóâèéã õçí ñí èé õýðýæýýí ä çàððóóéñàí áàéí à.

Õýðýæýýí ä çàððóóéñàí ì àëûí 7.0 õóâèéãàí ä ì àè, 93.0 õóâèéãàí àì àè ýçýèæàéí à.

III.3 Ì ÀËÛ Í ÁÝË×ÝÝÐ, Õ ÐÝËÖÝÝ, ÕÀÍ ÆÀÌ Æ

3.3.1 Áýë÷ýýðëéí õ¿ðýëöýý, ãàí æàì æ

Х¿ñí ýãò 23

	Хонин толгойд шилжүүлсэн малын тоо, мян.толгой			100 га хадлан, бэлчээрийн талбайд ногдох хонин толгойд шилжүүлсэн малын тоо		
	2013	2014	2015	2013	2014	2015
Улсын дүн	74771.0	86222.7	93766.5	66	76	83
Хангайн бүс	28641.8	32954.6	35450.1	113	129	139
Баянхонгор	4326.8	5030.4	5511.5	49	57	62

Áýë÷ýýðëéí äààöü äí èéò í óòãàð òí îí î ëæãàðãàñàí ä¿ äýñ ¿çäýë:

- 40 % í ü 50 õ¿ðýëö õóãü (áýë÷ýýðëéí í ° öòýé)
 - 20 % í ü 51-100 õóãü (áýë÷ýýð õ¿ðýëöýýòýé)
 - 30 % í ü 101-300 õóãü (áããààì æ1-3 äàõéí öýóýðñýí)
 - 5 % í ü 301-500 õóãü (áããààì æ3-5 äàõéí öýóýðñýí)
 - 5 % í ü 500 õóãèàñ èõ (áããààì æí èí í äàõéí öýóýðñýí)
- áàéí à.

а ° ð ° ð öýëáýë í óòãèéí 40 ãàðóé õóãüä ì àë ° ä ° ëæëèò, ãàãàðæëèò öýãèéí áàéõ áí èí ì æîí é áóð ó òí äí ðõí é òí îí ü ì àë ääí ààñ îðîí ð î ð î õ áýë÷ýýðëéí í ° öòýé áàéí à.

Õàðëí нийт í óòãèéí 40 ãàðóé õóãü í ü ° ð èéí ñòí ùí í óòããò ì àë ° ä ° ëæ¿çýõ áí èí ì æ ì óó áàéãàà í ü ° ð í óòããò îí ð í ¿çäýë õèéõ, í ýì ýãäýë öýæýë áýëòáýõ çýðãýýð ì àë ° ä ° ëæëèò, ãàãàðæëèòóíí àæüã ýðòí ýýñ áí ãààðàõ, çí õèéóóëàõ ø ààðäëãàãàéã õàðóóëæáàéí à.

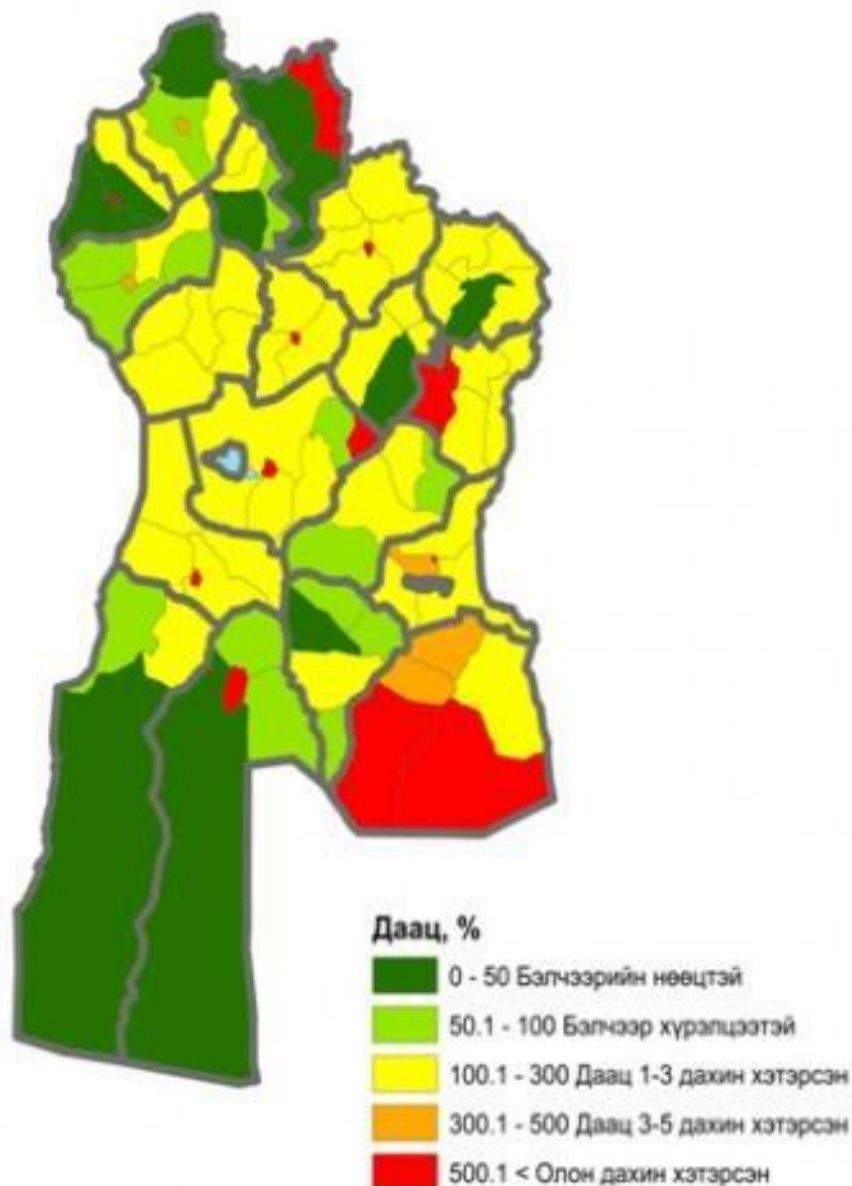
Аймгийн дүнгээр авч үзвэл Бууцагаан, заг, Галуут, Баацагаан, Баянцагаан, Эрдэнэцогт, Өлзийт, Богд сумдын ихэнх, Гурванбулаг сумын өмнөд хэсгээр, Баянбулаг сумын хойд хэсгээр, бэлчээрийн даац 1-3 дахин

хэтэрсэн тул мал өвөлжилт, хаваржилтын нөхцөл хүндрэхээр байна.

Даац их хэмжээгээр хэтэрсэн нутагт Өлзийт сумын баруун, Байдраг сумын хойд хэсгээр, Баацагаан сумын зүүн хойд, Баянлигийн ихэнх нутаг орж байна. Үүнийг харахад 2014 оны өмнөх жилдээс хамгийн их хэмжээгээр хэтэрсэн нутагт Өлзийт сумын баруун, Байдраг сумын хойд хэсгээр, Баацагаан сумын зүүн хойд, Баянлигийн ихэнх нутаг орж байна. Үүнийг харахад 2014 оны өмнөх жилдээс хамгийн их хэмжээгээр хэтэрсэн нутагт Өлзийт сумын баруун, Байдраг сумын хойд хэсгээр, Баацагаан сумын зүүн хойд, Баянлигийн ихэнх нутаг орж байна.

Аймаг, сум, дүүрэг, багц, багцаар хүрэлцээтэй, 100.1 - 300 Даац 1-3 дахин хэтэрсэн, 300.1 - 500 Даац 3-5 дахин хэтэрсэн, 500.1 < Олон дахин хэтэрсэн

3.3.2



Ø èí ýýð äàðäàñàí òóäæéí òàéëàí

Ì îí ä ë óëñúí Çàñæéí äàçðààñ òçí àì , ì àèùí óñí ù òàí äàì æéä í ýì ýäççëýð, áýë÷ýýðéí àø èæàèòù ä ñàéæðóëàòäà àí òààðàè òàí äóóëæ, òóäàä òñò òýæéä ø èí ýýð äàðäàð, ñýðäýýí çàñààðèàòäà çí ðéóëàí òí äî ðîí é õýì æýýí èé ò° ð° í ð çàððóóëæààéí à.

Ýí ý îí ä 35 òóäàä ø èí ýýð àø èæàèòù à í ðñí îí ñ 22.9 òóäü áóð ó 8 í ü èí æàí äðéí òééöòýé, 77.1 òóäü áóð ó 27 í ü ýí æéí óóððàéí òóäàäààéí à.

Ø èí ýýð äàðäàñàí òóäæéí òí î /ñòì ààð/

хүний үгэд 24

Ñòì ù í í ýð	- çí ýýñ					
	Ø èí ýýð äàðäàñàí òóäæéí òí , áçä	èí æàí äðéí òééöòýé*	- çí ýýñ			ýí æéí óóððàéí *
			ò ð° ì äì ° è*	áí æéí î ýí äàí ò*	áäñ í òàø èäàòò óóððàéí *	
Баацагаан сум	4	1	1			3
Баянговь сум	5					5
Баян-Өндөр сум	4					4
Богд сум	3	2	2			1
Бөмбөгөр сум	2					2
Бууцагаан сум	7	2	2			5
Жинст сум	3					3
Заг сум	3	2	2			1
Хүрээмарал сум	1	1	1			
Шинэжинст сум	3					3
	35	8	8			27

* Õóäàä, óñèàèòùí ñèñòàì èéä àí ò áàððüæ áàéæðóëàòäà äçéöòýäýñýí çéè àæèèèääàääàð ì ü èí æàí äðéí òééöòýé áí èí í ýí æéí óóððàéí äýæýèääàä



Ø eí ýűð õóäãã äðããõàä çàðööóóëñàí ò° ð° í ð° /ñòì ààð/

X¿ñí ýãò 25

Ñòì ù í í ýð	Ø eí ýűð õóäãã äðããõàä çàðööóóëñàí ò° ð° í ð° õýì æýý /ì ýí .ò° ã/	- ¿í ýűñ:		
		Óëñû í ò° ð° í ð° /ì ýí .ò° ã/	Ãäãäã í ðí í, î ëî í óëñû í áàéãóóëëãû í ò° ñ° ë ò° ð° éá° ðèéí ò° ð° í ð° ð /ì ýí .ò° ã/	Ì àë÷èä èðãýäèéí °° ðèéí ò° ð° í ð° ð /ì ýí .ò° ã/
Баацагаан сум	19600.0	18000.0		1600.0
Баянговь сум	10500.0			10500.0
Баян-Өндөр сум	6370.0	2400.0		3970.0
Богд сум	30785.0	13450.0	13450.0	3885.0
Бөмбөгөр сум	2000.0			2000.0
Буцагаан сум	59280.0		54000.0	5280.0
Жинст сум	115.0			115.0
Заг сум	49042.0	0	48042.0	1000.0
Хүрээмарал сум	25000.0		22500.0	2500.0
Шинэжинст сум	3000.0			3000.0
	205692.0	33850.0	137992.0	33850.0

2015 î í ä ø eí ýűð õóäãã äðããõàä í èéò 205692.0 ì ýí .ò° ã° ä çàðööóóëñí ù 16.5 õóäü í ü óëñûí ò° ñàèéí ò° ð° í ð° ð, 67.0 õóäü í ü ääãäã ä î ðí í, î ëî í óëñûí áàéãóóëëãû í ò° ñ° ë ò° ð° éá° ðèéí ò° ð° í ð° ð, 16.6 õóäèéä ì àë÷èä, èðãýäèéí °° ðèéí ò° ð° í ð° áóð ó áóñàä ýõ ¿¿ñâyðýýð ñàí ò¿¿æãñýí áàéí à.

2015 î í ä Ì àëæóóëàèòû í òàèààð àãñàí àðãã õýì æýýí èé òàèèàí

2015 î í ü áàéäèààð Àéì æéí 224 ° ðõ ì àèæóóëàõ àðãã õýì æýýí ä òàì ðàããñàí áàéí à. Õóñ 224 ° ðõ° ä 10916 òì èã é ì àè î èã äñí í á° ð° ä í èéò ì àèûí 0.4 õóäü í ü áî ä ì àè, 99.6 õóäü í ü áî ä ì àè áàéí à. Í ýã° ðõ° ä äóí äæààð 48.7 òì èã é ì àè í î ääî æáàéí à.

Ì àèæóóëàõ àðãã õýì æýýí ä í èéò 554594.0 ì ýí ääí ò° ã° ä çàðööóóëñàí á° ð° ä ¿¿í èé 8.8 õóäü í ü ääãäã ä î ðí í, î ëî í óëñûí áàéãóóëëãû í ò° ñ° ë ò° ð° éá° ðèéí ò° ð° í ð° ð, 55.2

Ì àëæóëàëòù í òàëààð àâñàí àðää õýì æýýí èé òàéëàí

õ¿ñí ýãò 27

Ñôi ù í í ýð	Ì àëæóëàëòù í òàëààð àâñàí ì àëù í õí î	- ¿í ýýñ		Ì àëæóëàëòù à òàí ðàããñàí	
		Áí äù í õí î	Áí æëéí õí î	à ðõëéí õí î	Àì á¿ëëéí õí î
Баацагаан сум	876		876	12	40
Баянговь сум	1201	0	1201	24	85
Баянлиг сум	779	5	774	13	52
Баян-Өндөр сум	437		437	10	44
Богд сум	69		69	2	11
Бөмбөгөр сум	514		514	20	86
Бууцагаан сум	2008	26	1982	26	107
Галуут сум	799	7	792	19	76
Гурванбулаг сум	1224		1224	26	91
Жинст сум	230		230	6	21
Заг сум	238		238	3	12
Өлзийт сум	495	1	494	29	111
Хүрээмарал сум	1547		1547	21	75
Шинэжинст сум	499	3	496	13	42
Í èëò	10916	42	10874	224	853

III.5 Ì ÀË ÝÌ Í ÝËÃÈÉÍ - ÉË×ÈËÃÝÝ

2015 онд манай аймгийн хэмжээнд 20 сумын Мал эмнэлэг үржлийн тасагт 11 их эмч, 6 бага эмч ажилласан бол Мал эмнэлэгийн үйл ажиллагааг 45 аж ахуйн нэгж явуулсан ба үүний 2 нь бүх гишүүд нь хариуцлагатай нөхөрлөл, 12 нь хоршоо, 31 нь хязгаарлагдмал хариуцлагатай компани байна.

Эдгээр ААНэгжүүдэд 110 ажиллагсад ажилласан ба Ì àë ýì í ýëæëéí ¿ëë àæëëàããà ýáóóëàãã àæ àðóéí í ýãæ¿äëéí ì ýáýýãýýð, òàëääààðò ò á÷í ò ñ óðüä÷èëàí ñýðæëëýõ àðää õýì æýý, ì àðàçèòòàð ò á÷í ò ñ óðüä÷èëàí ñýðæëëýõ àðää õýì æýý, èàáí ðàòì ðèéí íííøèíãíí ø èí æëëãýý, ã ö òàëääààðò ò á÷í-нөөс, бруцеллез өвчнөөс



урьдчилан сэргийлэх 3584.8 и үй .01 өө э и а ө о а и д а ä ä ä 504022.8 и үй 0° ä° ä ç à ð ö ö ö ö ñ à í á à é í à .

Халдварт өвчнөөс урьдчилан сэргийлэх арга хэмжээнд 2614122 толгой мал хамрагдсан бөгөөд үүнээс колибакериоз иж балнад өвчнөөс урьдчилан сэргийлэх вакцинжуулалт болон ийлдсийн эмчилгээнд 153397 толгой мал, боом өвчнөөс сэргийлэх вакцинжуулалтад 122039 толгой бод мал, 191221 толгой бог мал, галзуу өвчнөөс урьдчилан сэргийлэх вакцинжуулалтад бод 49555, бог 88702, нохой 1508, цусан халдварт өвчнөөс сэргийлэх вакцинжуулалтад бод 73430, бог 111386, дуут халдвараас сэргийлэх вакцинжуулалтад 16741 үхэр, сохор догол өвчнөөс сэргийлэх вакцинжуулалтад 751992, шөвөг яр өвчнөөс урьдчилан сэргийлэх вакцинжуулалтад 434375, ДХХ-562250, тугалын иж балнад 13103, сахуу 43055, гахайн мялзан 100, гахайн цусан халдвартаас сэргийлэх вакцинжуулалтад 100, бруцеллөз өвчнөөс урьдчилан сэргийлэх вакцинжуулалтад 928037 толгой төл малыг тус тус хамруулжээ.

III.4 ААÇÀÐ ÒÀÐÈÀËÀÍ . Òàðèàèñàí òàèáàé

Àéì äèéí õýì æýýí ä 2015 î í ä ç ð ò à ð è à 12.0 ä-ä, 0° ì ñ 244.3 ä-ä, õçí ñí èé í î ä î 168.1 ä-ä 561,2 га-д тэжээлийн ургамал 00ñ 00ñ òàðèàèàèò òèéñýí íü, °ìí°õ îíòíé òàðüöóóèàòàä ç ð ò à ð è à 13.2 õóâü áóð ó 1.4 ä-ààð, 0° ì ñ 8.1 õóâü áóð ó 19.0 ä-ààð, õçí ñí èé í î ä î 1.1 õóâü áóð ó 1.9 ä-ààð 00ñ 00ñ °ññ°í áàéí à.

Хзñí ýãò 28

	2011 î í	2012 î í	2013 î í	2014 î í	2015 î í	2015% 2014
Àçää òàèáàé:	465.4	473.9	354.6	402.1	424.4	105.5
çí ýýí: ç ð ò à ð è à	5.4	5.5	4.8	10.6	12	113.2
0° ì ñ	307.4	269.8	199.9	225.3	244.3	108.4
Õçí ñí èé í î ä î	152.6	198.6	149.9	166.2	168.1	101.1

Òàèèèñàí òàèáàé /ñòì ààð/

Õ¿ñí ýãò 29

Ä/Ä	Ñòì ù í í ýð	Òàèèèñàí òàèáàé /ää /										
		- ð ààðèà	- ¿í ýýñ áóóáé	Òì ñ	Õ¿ñí èé íí ãí	Ááéöàà	ì áí æéí	Ëóóáí	Ñí í æí í	à ðø ñò öýí ò	Óèàáí èí í èü	Áóñàà
1	Áàýí òí í ã ð	5	5	75	45	13	16.5	12	1	1	1	0.5
2	Áààòàãàí			5	3.37	0.8	0.84	0.55	0.26	0.12	0.11	0.69
3	Áàýí áóèèã			3.3	1.1		0.5	0.3	0.2	0.002		0.98
4	Áàýí ã àü			12	8.85	1.7	3	3		0.75	0.24	0.16
5	Áàýí èèã	1	1	6	4	1.5	0	1	0.5	0.3	0.4	0.3
6	Áàýí -í âí í			24	18.0	6	6	5	1	0.001	0.001	0
7	Áàýí - a í ä° ð			2	0.3	0.1	0.1	0.1			0.001	0
8	Áàýí òàãàí			10	6.18	1.5	1.96	1.6	1	0.03	0.02	0.07
9	Áí äã			3	1	0.4	0.3	0.3		0.012	0.012	0
10	Á°ì á° ø ð	4	4	14	15	5	5	3	1.8	0.2		0
11	Áóóòàãàí	2	2	24	15.1	3.5	5	4	0.5	0.6	0.5	1
12	Äèéóóò			5	3	2.13	0.2	0.4	0.01	0.1	0.1	0.06
13	Äóðàí áóèà ã			0.6	0.4		0.1	0.1	0.1			0.1
14	Æàðãèè ò			2.9	1	0.3	0.1	0.4	0.2			0
15	Æèí ñò			1.5	2		0.4	0.4	0.1	0.2	0.2	0.7
16	Çàã			5	3.5	1	0.8	1	0.3	0.2	0.2	0
17	a èçèéò			32	18.4	7.6	4.1	5.4	1	0.3		0
18	Õ¿ðýýí àðà è			3	1.05		0.3	0.3	0.4	0.02	0.02	0.01
19	Øèí ýæèí ñò			4	12	0.2	1.3	1	0.4	3.8	4	1.3
20	Ýðäýí ýöí ãð			12	8.8	1.5	4.8	1.6	0.5	0.4		0
Ä¿í		1	12	244.3	168.	46.2	51.3	41.5	9.3	8.0	6.8	5.0
		2			1							

Óóðàí àãñàí óðãàö.

Óóðàñàí óðãàö /ò° ð° è, òí í í í í ð/

Õ¿ñí ýãò 30

	2011 íí	2012 íí	2013 íí	2014 íí	2015 íí	2015% 2014
Á¿ãã:	4509.3	3902.1	4070.6	4687.8	4940.3	105.4
- ¿í ýýñ: - ð ààðèà	10.9	7.6	8.9	17.9	21.8	121.8
Òì ñ	3108.7	2645.2	2397.8	2612.2	2781.1	106.5
Õ¿ñí èé íí ãí	1389.7	1249.3	1663.9	2057.7	2137.4	103.9

Áÿëòäÿñýí ° añ õàäëàí / ñòí ààð, òí í í î î ð /

õ¿ñí ýãò 32

	2011 î í	2012 î í	2013 î í	2014 î í	2015 î í	<u>2015%</u> 2014
Áàÿí òí í ã ð	400.0	80.7	47.1	50	231	462.0
Áàòòàãààí	45.0	42.0	85.9	97.1	304.5	313.6
Áàÿí áóëää	395.0	120.0	22.2	55	214.5	390.0
Áàÿí ã âü	64.0	26.0	96.2	105	101	96.2
Áàÿí ëëã	92.0	72.3	101.0	73	79.5	108.9
Áàÿí -î âî î	40.0	112.0	115.3	280	293	461.4
Áàÿí -à í ä° ð	121.5	72.0	48.1	63.5	40	14.3
Áàÿí òàãààí	24.6	35.0	83.3	295	71.4	24.2
Áî ää	786.0	841.0	808.5	1138.5	1155	101.4
Á° ì á° ð ð	89.0	94.5	89.0	52	450	865.4
Áóóòàãààí	350.0	400.0	379.4	260.1	310	119.2
Ãàëóóò	70.0	107.0	146.6	131	161	122.9
Ãóðâàí áóëää	91.0	67.0	100.0	70	250	357.1
Æàðãäëàí ò	75.0	373.0	125.9	121.5	319.7	263.1
Æèí ñò	136.5	88.0	133.3	142.3	196.3	137.9
Çàã	70.0	44.4	55.1	65	87.2	134.2
^a ëçèéò	400.1	194.0	363.6	399.1	431.2	108
Õ¿ðÿýí àðàë	145.0	50.0	118.8	160	165.5	103.4
Øèí ýæèí ñò	27.5	23.1	62.0	19	156	821.1
Ýðäÿýí ýóî ãò	126.4	54.0	96.6	331.4	34	10.3
Ä¿í	3148.6	2815.3	3077.9	3908.5	5050.8	129.2



III.6 ÁÀΒÍ ŌĪ Í ĀĪ Đ ÀÉÌ ÆÈÉÍ Á-ŃÝÄ ÝÇËÝŌ ÁÀÉĐ ŃÓŌÜ

Ì àèòàé ° ðõ, ì àè, ì àè÷èí ° ðõ, ì àè÷äûí òĭ

õġñí ýã 33

	Ōëñûí äġí		Ōái ææí äġñ		Áàýí ōĭ í ā ð àéì àā		Áàýí ōĭ í ā ð àéì ææí äġñýä ýçëýõ õóäü	
	2014	2015	2014	2015	2014	2015		
Ì àèûí								
òĭ í /мян,тол/	51982.6	55979.8	19283.8	20481.6	3	65.9	3771.9	18.4
Ì àèòàé								
° ðõèéí òĭ í	213363	216734	78330	79395	13424	13644	17.2	
Ì àè÷èí								
° ðõèéí òĭ í	149735	153085	61674	63007	10614	10607	16.8	
Ì àè÷äûí òĭ í	293620	297828	121149	123056	20962	21062	17.1	

2015 î í û æèèèéí ýõñèéí ì àè òĭ í èèĭ äûí äġí äýýð òëñûí òýì æýýí ä 55.9 ñàý ì àè òĭ í èĭ ääĭ æì áí àé аймаг нийт ì àèûí òĭ í ны 6.7 õóâ, тэмээн сүргийн 12.1 хувь, адуун сүргийн 4.3 хувь, үхэр сүргийн 5.0 хувь, хонин сүргийн 4.3 хувь, ямаан сүргийн 9.8 хувèéã тус тус ýçýëæ óëñàä ì àèûí òĭ í äĭ òĭ í òàääóäàð áàéðàí ä îðæ, ì àèûí ò° ð° èä°° ýì àäæàð í ýä äġýýð áàéð, òýì ýýäýýð õĭ, ðäóäàð áàéðò î ðèĭ î.

Хангайн бġñèéí òýì æýýí ä 20.5 ñàý ì àè òĭ í èĭ ääñĭ í û 3.8 ñàý áóp ó 18.4 õóâèéã ì áí àé àéì æèéí ì àèûí òĭ í ýçýëæ áàéí à.

Ì àèòàé ° ðõèéí òĭ í äĭ ð äġñýä 17.2 õóäü, ì àè÷èí ° ðõèéí òĭ í äĭ ð 16.8 õóäü, ì àè÷äûí òĭ í äĭ ð 17.1 õóâèéã òõñ òõñ ýçýëæ áàéí à.

Ì àë÷äûí àõóé ñî , ëûí ¿¿¿¿ëýèò

õ¿ñí ýãò 34

	Õëñûí ä¿í		Õàí ãàéí á¿ñ		Áàýí õí í ã ð àèì äã		Áàýí õí í ã ð àèì ãèéí á¿ñýã ýçëýõ õóãü
	2014	2015	2014	2015	2014	2015	
Õàõèèããàí							
¿¿ñã¿¿ðòýé ° ðõ	132823	135113	54855	55117	9582	9418	17.0
Òàëãàèçí ðòí é ° ðõ	114887	118308	47538	48019	8602	8517	17.7
Ààòí ì àø éí òàé ° ðõ	60209	63221	20352	20964	4161	3864	18.4
Ì í òí òèèëüòí é ° ðõ	76234	75668	32060	31782	7373	7082	22.3

Ì àë÷äûí àõóé ñî , ëûí ¿¿¿¿ëýèò í ü ì àë÷èí ° ðõèéí ° ñ° èò, áóóðàèòààñ ø àèòããàèàí ° ñ÷, áóóð÷ áàéããã áà 2015 ííü áàéãèààð òàõèèããàí ü ýõ ¿¿ñã¿¿ðòýé ° ðõèéí òíí 9418 áíëæ ° ìí° õ íííñ 164 ° ðõ° ð бугарч, á¿ñèéí ä¿í ä òàðüòóóèàòãã 17.0 õóãèéã, òàëãàèçí ðòí é ° ðõèéí òíí 8517 áíëæ ° ìí° õ íííñ 85 ° ðõ° ð бугарч á¿ñèéí ä¿í ä 17.7 õóãèéã, ààòí ì àø éí òàé ° ðõèéí òíí 3864 áíëæ ° ìí° õ íííñ 297 ° ðõ° ð бугарч á¿ñèéí ä¿í ä 18.4 õóãèéã, ì í òí òèèëüòí é ° ðõèéí òíí 7082 áíëæ ° ìí° õ íííñ 291 ° ðõ° ð бугарч á¿ñèéí ä¿í ä 22.3 õóãèéã òõñ òõñ ýçýëæáàéí à.

Õóðààí àãñàí óðããò /òí

õ¿ñí ýãò 35

	Õëñûí ä¿í		Õàí ãàéí á¿ñ		Áàýí õí í ã ð àèì äã		Áàýí õí í ã ð àèì ãèéí á¿ñýã ýçëýõ õóãü
	2014	2015	2014	2015	2014	2015	
° ð òàðèà	518793.0	216267.8	89331.4	48796.0	17.9	21.8	0.04
Õòí ñ	1614	163766.9	22693.3	20280.8	2612.2	2781.1	13.7
	88.5						
Õ¿í ñí èé í í ã í	1047	72347.6	14805.1	12661.9	2057.7	2137.4	16.9
	91.9						
Áýèòãñýí	1178.	1028.7	412.3	346.8	3.9	5.1	1.5
òàãèàí	7						
/í ýí .òí /							



Аагйí õî í ã ð àéì æèéí õýì æýýí ä õóðààí àâñàí óðæàö í ü
áçñýä çð òàðèà 21.8 òí áóp ó 0.04 õóâü, ò°ì ñ 2781.1 òí
áóp ó 13.7 õóâü, õçí ñí èé í î ã î 2137.4 òí áóp ó 16.9 õóâü,
áyèòäýñýí òàäèàí 5.1 ì ýí òí áóp ó 1.5 õóâèéã òóñ òóñ
ýçýèæààéí à.

Ä- ÄÍ ÝËÒ

2015 îíû æëëéí ýöñëéí ì àë òíîëëíäí ä¿äýýð ì àëûí òíî 3771.9 ì ýíäái òíëãé áíëæ, °ìí°õ îíûõíîñ 306.0 ì ýíäái òíëãé áópó 8.8 õóâèàð °ñë°. Ì àëûí òíî òàâái ò°ð°ë äýýðýý °ññ°í°ñ ääái à á¿õ õýýëòýã- ì àëûí òíî 119.7 ì ýíäái òíëãéãíîñ °ñ÷ 1530.1 мянган òíëãé áíëííí áàéíà.

2015 îíä íëéò ì àëòàé °ðõëéí òíî 13.6 ì ýíää áàéäà á°æ°ä ¿¿éé 10.6 ì ýíää íü ì àë÷éí °ðõ áàéíà. Ì àë àæ àõóéí ñàëààðòíëéò 21.0 ì ýíäái ì àë÷èä àæëëäæáàéíà.

Íëéò ì àëòàé °ðõ°ä òàâái çóóäàñ äýýø ì àëòàé °ðõëéí òíî 1991 áíëííü äíîð 442 àéë °ðõ íü 1000-àñ äýýø ì àëòàé áíëæýý. Òàâái çóóäàñ äýýø ì àëòàé °ðõëéí òíî °ìí°õ îíîñ 85.4 õóâèàð áópó 291 °ðõ°ð°ññ°í áàéíà.

Ì àë á¿õëé èðãýä ì àë÷èä 2015 îíä 1181.9 ì ýíäái ò°ë áíëæóëæ áíëãííí ò°ëëéí òíî °ìí°õ îíîñ 142.1 ì ýíäái òíëãéãíîñ °ññ°í áàéíà.

Õí ì àëûí ç¿é áóñííí õíðíäíë 63.2 ì ýíää õ¿ðñýí íü °ìí°õ îíîé õàðüóóéàõàä 17.5 ì ýíää õсчээ.

Ì àëã¿é àëëûã ì àëæóéàõ àðäà õýíæýýéé õ¿ðýýíä ò°ð°ë á¿ðëéí ò°ñ°ë, îðííí íóâëéí ñàí õ¿æëëòýýð 224 àéë °ðõëéã 10.9 ì ýíäái òíëãé ì àëòàé áíëã õíä 554.6 ñàý ò°æ°ãàðòóóéæýý.

2015 î í ä à è ì æ é í ä ç í ã ý ð 4940.3 ò î í í ò ò ì ñ, ò ç í ñ í è è ногоо, үр тариа хураан авсны 0.4 хувь нь үр тариа, 56.3 хувь í ü ò ò ñ, 43.3 ò ó â ü í ü ò ç í ñ í è è í î ã î á à é í à.

Ò ý æ ý è è é í ó ð ã à à è 561.2 ã à ä ò à ð è à è à è ò ò è é æ 1110.8 ò î í í ó ð ã ö ò ó ð à à í à ã ñ à í í ü ó ð ä î í ü ì ° í ç à è é í ö ý ý ñ 164.8 ò î í í î î ð ° ñ ÷ ý ý.

Ì à è à æ à ò ó é í ñ à è á à ð ù í ç è è ä á ý ð è ý è ä ã ð ÷ á à é ã à ° ð ð ° ä ö à à ø è ä í ý ã ò ñ è ò í ü ì à è ü í ò î í í î ñ ò à ì à à ð ÷ á à é ã à á ° ð ° ä ö à à ø è ä í ý ã ì à è ü í à ø è ä ø è ì , ÷ à ì à ð ù í ç ç ç è ý è ò ý ä à í ò à à ð è à à ò à ì ä ó ó è æ ý í ý ÷ è æ ý è ý ý ð ò î ä î ð õ í é à ð ã ã ö ý ì æ ý ý ä ç à ø à ò à è ä à ð авч хэрэгжүүлэх ажил шаардлагатай байна.

Мөн ямаан сүргийн тоог сүүлийн 18 жилээр авч үзвэл 15 жилд нь өсч, 3 жилд нь буурсан байгаагаас харахад бог малын хувьд уламжлалт сүргийн бүтцийн харьцаа 75:25 хувь буюу 3 хонь 1 ямаа гэсэн харьцаагаар өсгөж үржүүлэх шаардлага зайлшгүй тулгарч байна.

Ямаанаас гарах ноолуурын ашиг шимийг хүртэх нь ноолуур үнэтэй энэ цаг үед малчдын амьжиргаанд ихээхэн нэмэртэй ба ноолуурын үнийн өсөлтөөс шалтгаалан ямаан сүргээ түлхүү өсгөх хандлага байна.

Манай аймгийн хувьд бог малын харьцаа 69.0 : 31.0 хувь буюу ямааны тоо толгой нийт сүргийн 61.4 хувь ба бог малд эзлэх хувь 68.1 хувь болж цаашид өсөх хандлагатай байна.

Баянхонгор аймаг нь манай улсын хамгийн олон малтай 5 аймгийн нэг бөгөөд улсадямааны тоогоороо

тэргүүлж, тэмээний тоогоор хоёрт ордог. Манай аймагт Баян-Өндөр сумын бие том, ноос ихтэй тэмээ, Байдраг үүлдрийн хонь, Залаа жинстийн ноолуурийн цагаан ямаа зэрэг өндөр ашиг шимтэй нутгийн шилдэг омог хэвшлийн мал сүргийг өсгөн үржүүлдэг.

Нутгийн шилдэг омог, үүлдрийн малыг өсгөн үржүүлж, хүрээг нь өргөжүүлэх, малын омог, үүлдэрлэг байдлыг сайжруулах замаар ашиг шимийг нь дээшлүүлэх явдал аймаг, сум, багийн түвшинд бодлого боловсруулагчдын өмнө эрхэм чухал зорилт болон дэвшигдэж байна.



Баянхонгор аймгийн нийт малын тоо / 1970-2015/									
Он				Таван төрлийн мал /аймгийн дүнгээр /					
				Бүгд	Тэмээ	Адуу	Үхэр	Хонь	Ямаа
1970				1596383	57598	143785	119756	807635	467609
1971				1593349	54879	134621	123798	816460	463591
1972				1669960	54844	134925	124680	851694	503817
1973				1664388	56478	131364	126467	846668	503411
1974	1686515	56582	131662	125082	862311	510878			
1975	1721756	57754	130884	129607	892355	511156			
1976	1694576	58604	130330	131543	858550	515549			
1977	1783510	58869	132298	139263	920890	532190			
1978	1821277	58342	130289	140794	941487	550365			
1979	1790580	57758	128369	138090	935706	530657			
1980	1832707	55529	127815	136076	959940	553347			
1981	1877811	55900	130061	135171	996627	560052			
1982	1938350	56448	135457	139061	1007920	599464			
1983	1847045	56752	131946	134063	944546	579738			
1984	1486903	52812	119698	121921	733576	458896			
1985	1399832	50415	108688	111063	677068	452598			
1986	1416307	49351	107694	112350	686593	460319			
1987	1453805	48301	108730	117724	712977	466073			
1988	1339626	46782	95795	112272	651046	433731			
1989	1475502	46174	99641	118885	703519	507283			
1990	1599113	45405	103910	128192	773008	548598			
1991	1674564	41793	103843	130457	798158	600313			
1992	1761904	37708	103450	132801	829362	658583			
1993	1713572	35682	99884	125183	739908	712915			
1994	1995200	37867	114922	144971	818408	879032			
1995	2227143	39657	132558	169803	853279	1031846			
1996	2233102	38679	140800	181531	818547	1053545			
1997	2427949	38839	149216	192106	856411	1191377			
1998	2511324	38711	157394	196895	866016	1252308			
1999	2475111	39529	159636	198420	878184	1199342			
2000	2375691	37117	141896	158078	848607	1189993			
2001	1581684	28220	85310	108963	556534	802657			
2002	862210	19378	54103	82610	294055	412064			
2003	1099229	20739	61715	85325	332132	599318			
2004	1323646	21023	66238	90642	381583	764160			
2005	1553463	22805	70776	96718	447118	916046			
2006	1878388	23052	78378	108865	531667	1136426			
2007	2284707	25151	85962	118402	628114	1427078			
2008	2643516	27362	91639	122427	705235	1696853			
2009	2684703	29712	89630	127209	724812	1713340			
2010	1962970	30074	74354	101461	543779	1213302			
2011	2237774	30259	82084	110855	617623	1396953			
2012	2640831	34549	93506	127861	788636	1596279			
2013	2987064	37226	108041	145728	835421	1860648			
2014	3465864	41668	126311	170767	989016	2138102			
2015	3771867	44496	141338	189019	1082565	2314449			

Баянхонгор аймгийн багийн үзүүлэлт /малтай өрх, Малчин өрх, малчдын тоо, малын тоо төрлөөр/												
Тайлант он: 2015	Малчин өрхийн тоо	Малчин өрхийн тоо	Малчин өрхийн тоо	Малчин өрхийн тоо	Малчин өрхийн тоо	Малчин өрхийн тоо	Малчин өрхийн тоо	Малчин өрхийн тоо	Малчин өрхийн тоо	Малчин өрхийн тоо	Малчин өрхийн тоо	Малчин өрхийн тоо
	13644	10607	38888	21062	9894	3771867	141338	189019	44496	1082565	2314449	1888
Малчин өрхийн тоо	Малчин өрхийн тоо	Малчин өрхийн тоо	Малчин өрхийн тоо	Малчин өрхийн тоо	Малчин өрхийн тоо	Малчин өрхийн тоо	Малчин өрхийн тоо	Малчин өрхийн тоо	Малчин өрхийн тоо	Малчин өрхийн тоо	Малчин өрхийн тоо	Малчин өрхийн тоо
13644	10607	38888	21062	9894	3771867	141338	189019	44496	1082565	2314449	1888	Малчин өрхийн тоо
764	408	1627	774	356	149286	6420	18862	192	47904	75908	36	Малчин өрхийн тоо
36	11	42	24	12	7072	411	489	7	2592	3573	36	Малчин өрхийн тоо
91	60	258	97	39	21070	564	864	62	7587	11993	91	Малчин өрхийн тоо
72	37	150	69	32	13621	465	753	10	4095	8298	72	Малчин өрхийн тоо
88	31	131	59	26	18491	874	1173	3	6735	9706	88	Малчин өрхийн тоо
65	19	71	29	13	9903	319	1179	2	2910	5493	65	Малчин өрхийн тоо
66	26	105	46	20	12169	517	879	32	4483	6258	66	Малчин өрхийн тоо
51	23	72	42	20	10384	260	385	41	3029	6669	51	Малчин өрхийн тоо
248	183	734	372	178	45467	2691	12726	0	12605	17445	248	Малчин өрхийн тоо
47	18	64	36	16	11109	319	414	35	3868	6473	47	Малчин өрхийн тоо
849	707	2364	1430	651	313931	8160	6337	2627	61061	235746	849	Малчин өрхийн тоо
183	144	491	296	138	68253	1401	739	340	9112	56661	183	Малчин өрхийн тоо
166	156	519	318	145	64122	1987	1875	594	9562	50104	166	Малчин өрхийн тоо
104	104	321	190	89	52070	1954	1385	586	16359	31786	104	Малчин өрхийн тоо
71	67	217	131	57	32828	947	671	521	10470	20219	71	Малчин өрхийн тоо
168	141	518	313	140	57324	892	602	412	8776	46642	168	Малчин өрхийн тоо
107	88	289	175	81	32765	858	882	167	5730	25128	107	Малчин өрхийн тоо
50	7	9	7	1	6569	121	183	7	1052	5206	50	Малчин өрхийн тоо
325	207	869	434	209	100240	3632	5436	5	52167	39000	325	Малчин өрхийн тоо
118	85	362	173	83	40615	1285	1652	1	21015	16662	118	Малчин өрхийн тоо
77	53	230	115	56	23441	1120	1391	4	11713	9213	77	Малчин өрхийн тоо
90	63	258	135	63	31846	1024	1927	0	17452	11443	90	Малчин өрхийн тоо
40	6	19	11	7	4338	203	466	0	1987	1682	40	Малчин өрхийн тоо
622	514	1893	1002	476	181774	3389	955	3227	22489	151714	622	Малчин өрхийн тоо
158	130	490	264	127	42511	927	658	239	6233	34454	158	Малчин өрхийн тоо
114	114	408	212	94	35968	677	88	1155	4940	29108	114	Малчин өрхийн тоо
142	113	448	229	106	48448	1018	66	610	6500	40254	142	Малчин өрхийн тоо
149	135	473	257	128	43077	366	31	1035	3173	38472	149	Малчин өрхийн тоо
59	22	74	40	21	11770	401	112	188	1643	9426	59	Малчин өрхийн тоо

13: Баянлиг сумын дүн	817	657	2510	1324	641	207677	3683	1179	18355	30564	153896
51: 1-р баг, Халбагант	127	123	474	249	121	40683	938	377	786	7109	31473
53: 2-р баг, Баян-Аараг	149	139	513	279	139	40973	832	369	4313	7875	27584
55: 3-р баг, Бага баян	170	161	633	319	163	34215	603	59	6874	3615	23064
57: 4-р баг, Их баян	215	166	648	339	155	60971	637	156	3817	7642	48719
59: 5-р баг, Хатан суудал	156	68	242	138	63	30835	673	218	2565	4323	23056
16: Баян-Овоо сумын дүн	633	497	1681	864	404	224868	7526	6089	339	107027	103887
51: 1-р баг, Мандалхайрхан	203	162	561	282	131	77032	2336	1245	36	35513	37902
53: 2-р баг, Уранхайрхан	192	166	564	296	141	72430	2294	1327	290	30876	37643
55: 3-р баг, Астамба	123	96	333	168	78	43980	1754	2203	3	25365	14655
57: 4-р баг, Мэргэн	115	73	223	118	54	31426	1142	1314	10	15273	13687
19: Баян-Өндөр сумын дүн	570	439	1763	900	418	154744	1452	294	3935	22652	126411
51: 1-р баг, Улаан үзүүр	197	176	673	363	172	51408	516	50	317	6993	43532
53: 2-р баг, Элгэн	194	161	649	337	156	51971	442	119	661	7097	43652
55: 3-р баг, Булган	84	12	54	16	5	8857	237	56	77	1404	7083
57: 4-р баг, Идрэн	95	90	387	184	85	42508	257	69	2880	7158	32144
22: Баянцагаан сумын дүн	853	595	2284	1187	554	214591	3930	1366	1485	50244	157566
51: 1-р баг, Ичгэнэ	233	165	647	332	154	64065	1044	737	284	21065	40935
53: 2-р баг, Дэлгэрэх	192	178	690	383	187	55838	1162	178	277	10166	44055
55: 3-р баг, Цэцэн	200	145	530	281	135	51405	784	121	335	8658	41507
57: 4-р баг, Жаргалант	125	85	337	160	73	29182	718	212	538	6574	21140
59: 5-р баг, Баянбулаг	103	22	80	31	5	14101	222	118	51	3781	9929
25: Богд сумын дүн	709	652	2389	1265	617	213316	6378	5822	4804	37605	158707
51: 1-р баг, Луугар	113	113	397	212	105	41713	1557	1098	1008	11720	26330
53: 2-р баг, Гурван гол	129	129	473	249	120	39689	937	1806	2079	7306	27561
55: 3-р баг, Алтай	162	162	596	332	163	51449	1789	1534	357	7347	40422
57: 4-р баг, Буянт	99	97	359	190	93	29679	779	563	217	4499	23621
59: 5-р баг, Цэлгэр	125	125	475	236	112	38375	967	363	1013	4410	31622
61: 6-р баг, Хориулт	81	26	89	46	24	12411	349	458	130	2323	9151
28: Бөмбөгөр сумын дүн	771	641	2289	1260	577	220589	8188	4515	270	52248	155368
51: 1-р баг, Улаан сайр	268	237	929	497	226	86499	3694	2005	69	15549	65182
53: 2-р баг, Хөх толгой	208	202	684	383	177	63550	2895	1380	43	21830	37402
55: 3-р баг, Хотын булан баг	150	142	452	268	120	43802	777	364	156	7946	34559
57: 4-р баг, Задгай	145	60	224	112	54	26738	822	766	2	6923	18225

31: Бууцаган сумын дүн	882	635	2390	1333	609	263415	9545	6089	1907	62548	183326
51: 1-р баг, Тэмээт	126	99	347	182	88	30830	1335	813	160	8435	20087
53: 2-р баг, Баян	176	136	530	294	130	61981	1952	888	973	17079	41089
55: 3-р баг, Өлзийт	122	91	357	193	85	38212	1348	836	298	11579	24151
57: 4-р баг, Баянбурд	181	161	583	340	161	62350	2607	2077	203	11295	46168
59: 5-р баг, Наран	184	143	542	310	139	58151	1730	973	229	11573	43646
61: 6-р баг, Буянт	93	5	31	14	6	11891	573	502	44	2587	8185
34: Галуут сумын дүн	845	697	2590	1406	669	224416	14451	26431	80	97465	85989
51: 1-р баг, Хайрхан	198	170	633	346	173	49169	2663	7617	0	23259	15630
53: 2-р баг, Сүмбэр	167	163	597	307	147	58831	4523	3226	13	24504	26565
55: 3-р баг, Үнэгт	139	115	397	237	105	49097	3814	2788	51	23310	19134
57: 4-р баг, Баяннуур	90	68	261	147	71	26280	1560	2708	16	12307	9689
59: 5-р баг, Мандал	175	151	591	308	144	26903	1228	8592	0	8241	8842
61: 6-р баг, Баянхошуу	76	30	111	61	29	14136	663	1500	0	5844	6129
37: Гурванбулаг сумын дүн	475	322	1247	686	301	120855	9050	12369	55	61442	37939
51: 1-р баг, Цэнгэл	108	67	279	138	55	34427	1940	2166	18	15739	14564
53: 2-р баг, Давааны ам	109	84	326	170	73	27040	2280	2748	2	14687	7323
55: 3-р баг, Буга	119	96	367	227	107	27433	2100	3890	0	14655	6788
57: 4-р баг, Хөвийн ам	96	70	260	141	62	27982	2340	2938	35	14471	8198
59: 5-р баг, Пионер толгой	43	5	15	10	4	3973	390	627	0	1890	1066
40: Жаргалант сумын дүн	651	468	1606	939	437	127508	8684	23929	7	52003	42885
51: 1-р баг, Намтолгой	192	145	481	305	131	41633	3123	5035	7	17982	15486
53: 2-р баг, Өлзийт-Өндөр	129	125	456	232	110	38436	2243	5865	0	19213	11115
55: 3-р баг, Хөндлөн булаг	231	187	641	381	186	36545	2532	10222	0	11297	12494
57: 4-р баг, Эмээл толгой	99	11	28	21	10	10894	786	2807	0	3511	3790
43: Жинст сумын дүн	511	442	1612	882	424	188481	5443	1938	1977	38074	141049
51: 1-р баг, Уу-булан	93	93	323	171	82	30742	911	525	246	7960	21100
53: 2-р баг, Хүйс	127	105	391	218	100	52284	1533	548	679	9786	39738
55: 3-р баг, Хөнгө	135	125	467	257	132	51081	1082	208	478	6511	42802
57: 4-р баг, Цагаан ус	85	84	317	173	80	34676	1444	404	417	8764	23647
59: 5-р баг, Бодь	71	35	114	63	30	19698	473	253	157	5053	13762

46: Заг сумын дүн	480	366	1279	711	333	126606	7777	8349	199	55879	54402
51: 1-р баг, Баянбулаг	103	74	245	137	65	23656	1410	2155	0	11113	8978
53: 2-р баг, Баян-Улаан	133	116	422	235	111	42121	2638	2376	160	16598	20349
55: 3-р баг, Чандмань-Овоо	133	117	414	229	106	34405	1905	2148	21	15425	14906
57: 4-р баг, Залаа-Овоо	111	59	198	110	51	26424	1824	1670	18	12743	10169
49: Өлзийт сумын дүн	902	832	2928	1640	768	265224	14851	13753	350	84894	151376
51: 1-р баг, Бурхант	176	176	575	319	144	48515	1914	899	43	14638	31021
53: 2-р баг, Байн ам	202	202	724	408	190	78694	3946	2367	231	23874	48276
55: 3-р баг, Елын ам	122	121	412	254	113	32824	2034	4453	6	11719	14612
57: 4-р баг, Худаг урт	166	166	612	337	166	56130	3548	3368	67	19851	29296
59: 5-р баг, Бийрийн уулзвар	152	152	555	296	144	40650	2926	2119	0	12196	23409
61: 6-р баг, Улаануул	84	15	50	26	11	8411	483	547	3	2616	4762
52: Хүрээмарал сумын дүн	432	315	1118	611	291	171507	8026	5458	450	74702	82871
51: 1-р баг, Хөх бүрд	97	74	272	152	70	43328	2182	1691	43	22183	17229
53: 2-р баг, Сонор	90	88	298	151	73	41146	1366	1105	92	17423	21160
55: 3-р баг, Норовлин	99	68	245	144	68	34171	1042	710	299	11891	20229
57: 4-р баг, Цорж	100	85	303	164	80	43951	3165	1384	16	19890	19496
59: 5-р баг, Дэлгэр мөрөн	46					8911	271	568	0	3315	4757
55: Шинэжинст сумын дүн	591	411	1474	805	373	150351	1437	155	4232	15824	128703
51: 1-р баг, Зараа	111	95	356	186	92	33593	458	49	489	4792	27805
53: 2-р баг, Уртын гол	228	168	610	337	151	59009	517	62	2531	6940	48959
55: 3-р баг, Эрдэнэшанд	201	145	498	277	128	51755	424	44	1124	3372	46791
57: 4-р баг, Эхэн хавцгай	51	3	10	5	2	5994	38	0	88	720	5148
58: Эрдэнэцогт сумын дүн	962	802	2975	1609	786	152488	9316	39693	0	55773	47706
51: 1-р баг, Сэнжит	175	173	624	343	167	34716	2325	5076	0	16298	11017
53: 2-р баг, Ямаат	195	190	698	387	191	26304	1438	9420	0	8818	6628
55: 3-р баг, Өвөржаргалант	157	144	554	289	141	18837	1052	6598	0	6492	4695
57: 4-р баг, Жанжин	160	140	535	283	137	37458	2183	6696	0	13731	14848
59: 5-р баг, Эрхэт хайрхан	131	121	437	245	122	18637	1536	8461	0	4767	3873
61: 6-р баг, Цагаан дэнж	144	34	127	62	28	16536	782	3442	0	5667	6645
Нийт	13644	10607	38888	21062	9894	3771867	141338	189019	44496	1082565	2314449



Судалгааны хамрах хугацаа

2010-2015 он

Мэдээллийн эх үүсвэр

- Баянхонгор аймгийн 2008-2014 оны жилийн эцсийн мал тооллогын материал
- 2009, 2010, 2011, 2012, 2013, 2014, 2015 оны улсын статистикийн эмхэтгэл
- ҮСХ-ны жилийн эцсийн бюллетень танилцуулга
- www.1212.mn

