



ХОВД АЙМГИЙН УЛСЫН БҮРТГЭЛ
СТАТИСТИКИЙН ГАЗРЫН СТАТИСТИКИЙН ХЭЛТЭС

ХОВД АЙМГИЙН НИЙГЭМ, ЭДИЙН ЗАСГИЙН БАЙДАЛ

MONTHLY BULLETIN OF STATISTICS

2016/4



Ховд аймгийн 2016 оны 4 дүгээр сарын товч танилцуулга

Эрүүл мэндийн үзүүлэлт :

4 сарын байдлаар 179 хүүхэд төрснөөс 2 хүүхэд гэртээ төрсөн байна.

Үзүүлэлтүүд		2016/3 сар	2016/4 сар
Төрсөн эхийн тоо-Бүгд		194	179
Гэртээ төрөлт		1	2
Амьд төрсөн хүүхэд-Бүгд		193	179
Хүйс	Эрэгтэй	89	93
	Эмэгтэй	104	86

Төрсөн хүүхдийн 93 буюу 52 хувь нь эрэгтэй, үлдсэн 86 буюу 48 хувь нь эмэгтэй хүүхэд төрсөн байна.

Үзүүлэлтүүд		2016/3 сар	2016/4 сар
Нас баралт-Бүгд		39	29
Хүйс	Эрэгтэй	20	17
	Эмэгтэй	19	12
Эмнэлэгт нас барсан хүний тоо		8	7
Гэртээ нас барсан хүний тоо		31	22

4 сарын байдлаар 29 иргэн нас барсан байна. Нас барсан иргэдийн 30 буюу 53.5 хувь нь эрэгтэй, 26 буюу 46.5 эмэгтэй иргэд байна. Нийт нас баралтын 71 хувь нь гэртэй нас барсан байна.

Иргэний бүртгэлийн мэдээлэл :

	Төрөлт	Нас баралт	Шилжин ирсэн	Шилжин явсан
Алтай	11	0	8	3
Булган	24	6	15	19
Буянт	11	3	5	2
Дарви	8	2	0	6
Дөргөн	8	2	2	6
Дуут	7	0	2	0
Жаргалант	71	15	121	127
Зэрэг	2	2	4	3
Манхан	13	1	3	12
Мөнххайрхан	2	0	1	7
Мөст	5	2	7	8
Мянгад	9	0	3	7
Үенч	8	1	5	10
Ховд	9	3	1	2
Цэцэг	6	4	0	2
Чандмана	6	1	4	10
Эрдэнэбүрэн	4	2	8	4
Нийт дүн	204	44	189	228

2016 оны 4 сарын байдлаар Ховд аймагт 189 хүн шилжин ирж, 228 хүн шилжин явсан байна.

204 хүүхэд төрснөө бүртгүүлсэн бол 44 иргэний нас баралтыг бүртгэсэн байна.

МАЛ ТӨЛЛӨЛТИЙН ЯВЦЫН МЭДЭЭ

Аймгийн хэмжээгээр 1161.3 мянган хээлтэгчийн 83.9 % буюу 974.2 мянган эх мал төллөж, гарсан төлийн 97.6 % буюу 951.2 мянган төл бойжуулаад байна. Төлийн хорогдол 23.1 мянгад хүрч, урьд оны мөн үеийнхээс 8.4 мянган толгойгоор нэмэгдсэн нь энэ хавар хүйтэн, салхи шуурга ихтэй байгаа нь төл малд муугаар нөлөөлж байна.

Төлийн хорогдол Чандмань /6745/, Дөргөн /3143/, Манхан /2097/ сумдад нийт хорогдлын 51.9 % буюу 11.9 мянган төл хорогдож хамгийн их хорогдолтой сумдын тоонд орж байна.

Мал төллөлтийг урьд оны мөн үеийнхтэй харьцуулахад 6.8 %-иар буюу 62.0 мянган толгойгоор мал төллөлт дээгүүр байна. Мал төллөлтийн мэдээнээс үзэхэд Чандмань, Дөргөн сумдад хүндрэлтэй байна. Зөвхөн 4-р сард 5.0 мянган төлийн хорогдолтой байгаа хэдий ч бойжсон төлийн тоо урьд оны мөн үетэй харьцуулахад 53.4 мянган төлөөр илүү төл бойжуулж байна.

Мал төллөлтийн явцын мэдээ

ä/ä	Сум	оны эхний хээлтэгч	ò°ðë°°ð				ò°ëë°ñ°í á¿ää			
			È íäý	Ã¿¿	- íýý	Ýì òííü	Ýì ýìää	2015/4	2016/4	УРЬД ОНЫХООС /+,-/ толгойгоор
1	Àëòàé	53799	304	1436	2661	18747	30651	38041	45498	7457
2	Áóëääí	66925	441	1853	6530	15662	42439	55139	58240	3101
3	Áóýíò	59997	47	2301	5585	18251	33813	43909	44246	337
4	Äaðàè	82112	224	1780	1602	47718	30788	80118	73050	-7068
5	Ä°ðä°í	51498	1325	1507	1578	11575	35513	35346	33390	-1956
6	Äóòò	56674	9	718	2781	25360	27806	47087	53045	5958
7	Çýðýä	68913	665	1886	3200	26578	36584	50764	62152	11388
8	Ì àíòäí	111791	1053	2575	3157	45350	59656	81138	90319	9181
9	Ì ýíää	89688	288	2859	4802	33980	47759	53576	67278	13702
10	Ì °ñò	76398	208	1718	5134	36762	32576	62125	69492	7367
11	Ì °íòàéðòäí	49668	38	894	3125	24430	21181	36208	43232	7024
12	Yáí÷	51504	299	1287	3407	17799	28712	40677	45736	5059
13	Õíää	59904	152	1257	2291	20440	35764	52105	48089	-4016
14	Óýýä	50915	224	1555	1886	22573	24677	43186	48215	5029
15	×áíáìàíü	107032	1126	2869	3277	45079	54681	89104	86467	-2637
16	Ýðäýíýá¿ðýí	81780	398	2596	1868	37444	39474	63464	66583	3119
17	Æððàèèàíò	42732	48	1537	3520	13899	23728	40285	39201	-1084
	Ä¿í	1161330	6849	30628	56404	461647	605802	912272	974233	61961

Мал төллөлтийн явцын мэдээ /үргэлжлэл/

ä/ä	È íäý	Ã¿¿	- íýý	Ýì ðîíü	Ýì ýìàà	2015/4	2016/4	төллөлтийн %			
								2016/2015 %	È íäý	Ã¿¿	- íýý
1	72	507	1445	17009	26465	83.0	84.6	101.9	23.7	35.3	54.3
2	187	816	3776	14297	39164	88.7	87.0	98.2	42.4	44.0	57.8
3	23	623	1953	14597	27050	74.2	73.7	99.4	48.9	27.1	35.0
4	119	586	628	43407	28310	96.8	89.0	91.9	53.1	32.9	39.2
5	503	566	763	8467	23091	75.0	64.8	86.5	38.0	37.6	48.4
6	2	225	1306	24195	27317	91.1	93.6	102.7	22.2	31.3	47.0
7	295	422	767	25658	35010	81.8	90.2	110.3	44.4	22.4	24.0
8	463	740	1291	38290	49535	81.5	80.8	99.1	44.0	28.7	40.9
9	34	1394	2199	25727	37924	65.7	75.0	114.2	11.8	48.8	45.8
10	79	912	2974	34257	31270	87.5	91.0	104.0	38.0	53.1	57.9
11	7	124	1358	21594	20149	80.8	87.0	107.7	18.4	13.9	43.5
12	123	787	2046	16365	26415	86.1	88.8	103.2	41.1	61.1	60.1
13	49	586	1060	17533	28861	87.8	80.3	91.4	32.2	46.6	46.3
14	100	885	1345	21728	24157	92.2	94.7	102.7	44.6	56.9	71.3
15	483	1035	1603	42170	41176	89.5	80.8	90.3	42.9	36.1	48.9
16	181	443	934	32317	32708	87.5	81.4	93.1	45.5	17.1	50.0
17	33	79	2201	13648	23240	91.3	91.7	100.5	68.8	5.1	62.5
Ã¿í	2753	10730	27649	411259	521842	84.7	83.9	99.0	40.2	35.0	49.0

Мал төллөлтийн явцын мэдээ /үргэлжлэл/

ä/ä			᠔°ᠡᠡᠳᠡᠢ ᠔ᠢᠳᠢᠶᠠᠭᠡ								
	ᠶᠢ ᠔ᠢᠶᠢ	ᠶᠢ ᠶᠢᠶᠠᠭ	2015/4	2016/4	урьд оныхоос /+,- / толгойгоор	урьд оныхоос /+,-/ хувиар	2016/20 15 %	Áᠢᠳᠠᠶ	Óᠢᠶᠠᠭ	Öᠢᠶᠠᠭ	ᠬᠢᠶᠠᠭ
1	90.7	86.3	118	16	-102	-86.4	13.6	1	1	1	3
2	91.3	92.3	1329	1900	571	43.0	143.0	18	37	129	563
3	80.0	80.0	44	418	374	850.0	950.0	0	2	11	175
4	91.0	92.0	1067	950	-117	-11.0	89.0	2	10	5	588
5	73.1	65.0	205	3143	2938	1433.2	1533.2	3	28	9	1063
6	95.4	98.2	667	649	-18	-2.7	97.3	0	23	50	232
7	96.5	95.7	1731	1317	-414	-23.9	76.1	21	20	25	516
8	84.4	83.0	2476	2097	-379	-15.3	84.7	10	26	45	784
9	75.7	79.4	544	285	-259	-47.6	52.4	0	0	2	98
10	93.2	96.0	1824	1115	-709	-38.9	61.1	20	66	105	411
11	88.4	95.1	744	572	-172	-23.1	76.9	1	3	23	212
12	91.9	92.0	388	392	4	1.0	101.0	9	22	24	129
13	85.8	80.7	758	1217	459	60.6	160.6	2	29	60	276
14	96.3	97.9	2295	1103	-1192	-51.9	48.1	0	32	52	509
15	93.5	75.3	304	6745	6441	2118.8	2218.8	0	6	30	2740
16	86.3	82.9	169	1075	906	536.1	636.1	5	0	6	350
17	98.2	97.9	31	97	66	212.9	312.9	1	0	0	36
ᠠᠶᠢ	89.1	86.1	14694	23091	8397	57.1	157.1	93	305	577	8685

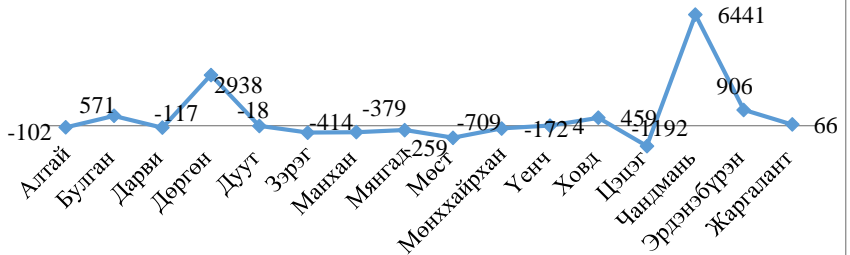
Мал төллөлтийн явцын мэдээ /үргэлжлэл/

ä/ä	È ø ää				áíéæñíí ò°ë					áíéæèëòú í %	
		2015/4	2016/4	урьд оныхоос /+, -/ толгойгоор	áíòäí	óíäää	òòääë	òòäää	è ø ää	2015/4	2016/4
1	10	37933	45482	7549	71	506	1444	17006	26455	99.7	100.0
2	1153	53810	56340	2530	169	779	3647	13734	38011	97.6	96.7
3	230	43865	43828	-37	23	621	1942	14422	26820	99.9	99.1
4	345	79051	72100	-6951	117	576	623	42819	27965	98.7	98.7
5	2040	35141	30247	-4894	500	538	754	7404	21051	99.4	90.6
6	344	46420	52420	6000	2	202	1256	23977	26983	98.6	98.8
7	735	49033	60836	11803	275	402	742	25142	34275	96.6	97.9
8	1232	78712	88272	9560	453	714	1246	37506	48353	97.0	97.7
9	185	53032	66993	13961	34	1394	2197	25629	37739	99.0	99.6
10	513	60301	68377	8076	59	846	2869	33846	30757	97.1	98.4
11	333	35464	42660	7196	6	121	1335	21382	19816	97.9	98.7
12	208	40352	45344	4992	114	765	2022	16236	26207	99.0	99.1
13	850	51402	46901	-4501	47	557	1000	17267	28030	98.5	97.5
14	510	40891	47112	6221	100	853	1293	21219	23647	94.7	97.7
15	3969	88800	79722	-9078	483	1029	1573	39430	37207	99.7	92.2
16	714	63334	65508	2174	176	443	928	31967	31994	99.7	98.4
17	60	40254	39104	-1150	32	79	2201	13612	23180	99.9	99.8
Ää í	13431	897795	951246	53451	2661	10425	27072	402598	508490	98.4	97.6

Мал төллөлтийн явцын мэдээ /үргэлжлэл/

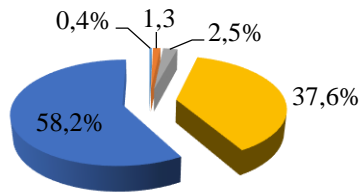
ä/ä						ääðñäí ò°ë						
	áíðäí	óíàää	òóääë	õóðää	è ø èä	2015/4	2016/4	Áíðäí	óíàää	Òóääë	Õóðää	È ø èä
1	98.6	99.8	99.9	100.0	100.0	38051	45498	72	507	1445	17009	26465
2	90.4	95.5	96.6	96.1	97.1	55139	58240	187	816	3776	14297	39164
3	100.0	99.7	99.4	98.8	99.1	43909	44246	23	623	1953	14597	27050
4	98.3	98.3	99.2	98.6	98.8	80118	73050	119	586	628	43407	28310
5	99.4	95.1	98.8	87.4	91.2	35346	33390	503	566	763	8467	23091
6	100.0	89.8	96.2	99.1	98.8	47087	53069	2	225	1306	24209	27327
7	93.2	95.3	96.7	98.0	97.9	50764	62153	296	422	767	25658	35010
8	97.8	96.5	96.5	98.0	97.6	81188	90369	463	740	1291	38290	49585
9	100.0	100.0	99.9	99.6	99.5	53576	67278	34	1394	2199	25727	37924
10	74.7	92.8	96.5	98.8	98.4	62125	69492	79	912	2974	34257	31270
11	85.7	97.6	98.3	99.0	98.3	36208	43232	7	124	1358	21594	20149
12	92.7	97.2	98.8	99.2	99.2	40740	45736	123	787	2046	16365	26415
13	95.9	95.1	94.3	98.5	97.1	52160	48118	49	586	1060	17543	28880
14	100.0	96.4	96.1	97.7	97.9	43186	48215	100	885	1345	21728	24157
15	100.0	99.4	98.1	93.5	90.4	89104	86467	483	1035	1603	42170	41176
16	97.2	100.0	99.4	98.9	97.8	63503	66583	181	443	934	32317	32708
17	97.0	100.0	100.0	99.7	99.7	40285	39201	33	79	2201	13648	23240

Төлийн хорогдлыг урьд оныхоос +/- /тол/

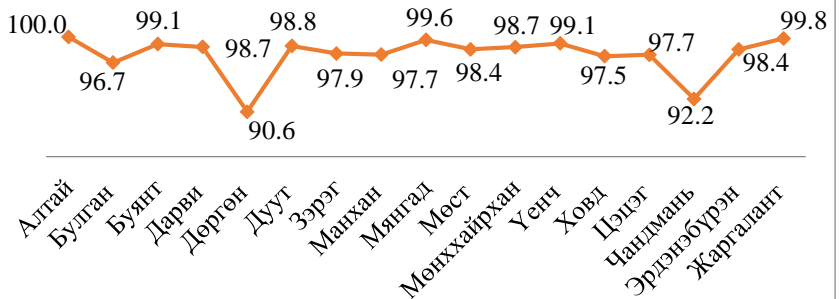


Төлийн хорогдол %

■ ботго ■ унага ■ тугал ■ хурга ■ ишиг



Төл бойжилт хувиар



Хорогдсон төл багаар

№	Сум	Баг	Хорогдсон төл					
			Бүгд	Унага	Тугал	Ботго	Хурга	Ишиг
1	Жаргалант сум	1-р баг, Алагтолгой	8	0	0	0	0	8
2	Жаргалант сум	2-р баг, Баатархайрхан	4	0	0	0	2	2
3	Жаргалант сум	3-р баг, Бичигт	4	0	0	0	0	4
4	Жаргалант сум	4-р баг, Бугат	9	0	0	0	4	5
5	Жаргалант сум	5-р баг, Буянт	12	0	0	0	6	6
6	Жаргалант сум	6-р баг, Жаргалан	8	0	0	0	4	4
7	Жаргалант сум	7-р баг, Магсаржав	6	0	0	0	2	4
8	Жаргалант сум	8-р баг, Наран	7	0	0	0	2	5
9	Жаргалант сум	9-р баг, Рашаант	11	0	0	1	6	4
10	Жаргалант сум	10-р баг, Тахилт	6	0	0	0	2	4
11	Жаргалант сум	11-р баг, Хайрхан	6	0	0	0	2	4
12	Жаргалант сум	12-р баг, Цамбагарав	16	0	0	0	6	10
13	Алтай сум	2-р баг, Алтангадас	1	0	0	1	0	0
14	Алтай сум	3-р баг, Барлаг	0	0	0	0	0	0
15	Алтай сум	4-р баг, Тахилт	15	1	1	0	3	10
16	Булган сум	1-р баг, Баянгол	334	12	30	2	70	220
17	Булган сум	2-р баг, Баянсудал	108	5	10	2	35	56
18	Булган сум	3-р баг, Байтаг	458	15	33	11	153	246
19	Булган сум	4-р баг, Алагтолгой	842	4	45	3	250	540
20	Булган сум	5-р баг, Далт	64	1	3	0	19	41
21	Булган сум	6-р баг, Бүрэнхайрхан	94	0	8	0	36	50
22	Буянт сум	1-р баг, Нарийн гол	115	1	4	0	55	55

Хорогдсон төл багаар /үргэлжлэл/

№	Сум	Баг	Хорогдсон төл					
			Бүгд	Унага	Тугал	Ботго	Хурга	Ишиг
23	Буянт сум	2-р баг, Цагаанбургас	64	0	2	0	30	32
24	Буянт сум	3-р баг, Наранхайрхан	88	0	1	0	30	57
25	Буянт сум	4-р баг, Цагаан-Эрэг	87	0	1	0	30	56
26	Буянт сум	5-р баг, Норжинхайрхан	64	1	3	0	30	30
27	Дарви сум	1-р баг, Булаг	163	2	0	1	104	56
28	Дарви сум	2-р баг, Дэлгэр	343	3	1	1	193	145
29	Дарви сум	3-р баг, Мөрөн	162	2	1	0	107	52
30	Дарви сум	4-р баг, Мөнгөн аяга	178	2	0	0	119	57
31	Дарви сум	5-р баг, Булган	104	1	3	0	65	35
32	Дөргөн сум	1-р баг, Агваш	1051	9	8	0	329	705
33	Дөргөн сум	2-р баг, Сээр	630	2	1	3	224	400
34	Дөргөн сум	3-р баг, Аргалант	1352	17	0	0	475	860
35	Дөргөн сум	4-р баг, Өгөөмөр	110	0	0	0	35	75
36	Дуут сум	1-р баг, Шивэр	164	6	8	0	67	83
37	Дуут сум	2-р баг, Хөх бэлчир	165	10	15	0	50	90
38	Дуут сум	3-р баг, Цагаан бургас	200	5	17	0	62	116
39	Дуут сум	4-р баг, Босго	120	2	10	0	53	55
40	Зэрэг сум	1-р баг, Гүвээ	317	6	8	3	130	170
41	Зэрэг сум	2-р баг, Бургасан	407	5	3	5	134	260
42	Зэрэг сум	3-р баг, Бураа	192	4	5	4	73	106
43	Зэрэг сум	4-р баг, Эхэн	384	5	8	9	173	189
44	Зэрэг сум	5-р баг, Хөндлөн	17	0	1	0	6	10

Хорогдсон төл багаар /үргэлжлэл/

№	Сум	Баг	Хорогдсон төл					
			Бүгд	Унага	Тугал	Ботго	Хурга	Ишиг
45	Манхан сум	1-р баг, Тахилт	108	1	1	1	35	70
46	Манхан сум	2-р баг, Зэрэг гол	181	2	3	5	69	102
47	Манхан сум	3-р баг, Улаан хүрээ	324	10	10	4	100	200
48	Манхан сум	4-р баг, Баянгол	440	5	15	0	120	300
49	Манхан сум	5-р баг, Ботгон	914	4	10	0	400	500
50	Манхан сум	6-р баг, Төгрөг гол	130	4	6	0	60	60
51	Мөнххайрхан сум	1-р баг, Алаг	101	1	8	1	43	48
52	Мөнххайрхан сум	2-р баг, Борт	228	2	10	0	86	130
53	Мөнххайрхан сум	3-р баг, Хаг	72	0	5	0	32	35
54	Мөнххайрхан сум	4-р баг, Сэнхэр	171	0	0	0	51	120
55	Мөст сум	1-р баг, Цэцэг гол	479	41	52	20	167	199
56	Мөст сум	2-р баг, Хужирт	316	12	35	0	116	153
57	Мөст сум	4-р баг, Давст	165	6	10	0	60	89
58	Мөст сум	5-р баг, Улаантолгой	155	7	8	0	68	72
59	Мянгад сум	1-р баг, Чацаргант	35	0	0	0	10	25
60	Мянгад сум	2-р баг, Баянбулаг	60	0	0	0	15	45
61	Мянгад сум	3-р баг, Гахайт	50	0	0	0	20	30
62	Мянгад сум	4-р баг, Цагаанбулан	90	0	2	0	33	55
63	Мянгад сум	5-р баг, Баянхошуу	50	0	0	0	20	30
64	Үенч сум	1-р баг, Цагаантүнгэ	72	5	6	4	32	25
65	Үенч сум	2-р баг, Нарийн гол	69	5	3	2	23	36
66	Үенч сум	3-р баг, Жаргалан	119	7	6	3	39	64

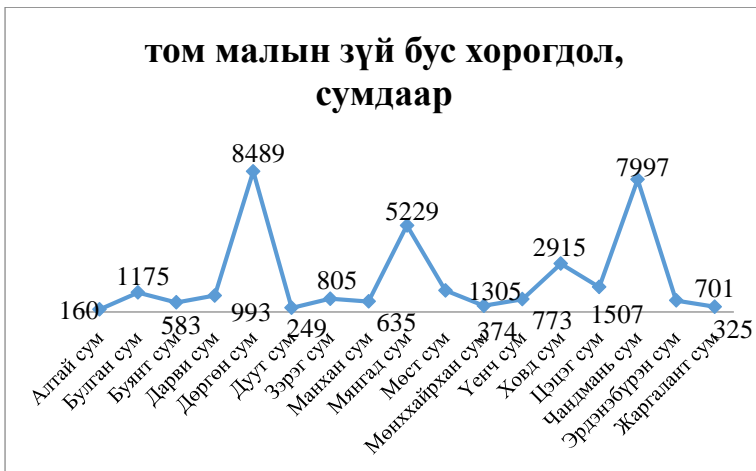
Хорогдсон төл багаар /үргэлжлэл/

№	Сум	Баг	Хорогдсон төл					
			Бүгд	Унага	Тугал	Ботго	Хурга	Ишиг
67	Үенч сум	4-р баг, Улиаст	78	2	3	0	19	54
68	Үенч сум	5-р баг, Хөх үзүүр	54	3	6	0	16	29
69	Ховд сум	1-р баг, Баянбулаг	95	2	3	0	25	65
70	Ховд сум	2-р баг, Цагаанбургас	127	2	4	1	20	100
71	Ховд сум	3-р баг, Баруун салаа	494	20	22	1	91	360
72	Ховд сум	4-р баг, Улаанбураа	408	3	25	0	120	260
73	Ховд сум	5-р баг, Дунд ус	93	2	6	0	20	65
74	Цэцэг сум	1-р баг, Хажинга	474	10	14	0	200	250
75	Цэцэг сум	2-р баг, Баянгол	221	14	8	0	101	98
76	Цэцэг сум	3-р баг, Баян-Овоо	244	4	22	0	117	101
77	Цэцэг сум	4-р баг, Цэцэг нуур	83	3	6	0	44	30
78	Цэцэг сум	5-р баг, Хөшөөт	81	1	2	0	47	31
79	Чандмань сум	1-р баг, Талын булаг	275	0	5	0	70	200
80	Чандмань сум	2-р баг, Тахилт	589	0	10	0	295	284
81	Чандмань сум	3-р баг, Баянхайрхан	430	0	0	0	115	315
82	Чандмань сум	4-р баг, Сүлжээ	1056	1	5	0	50	1000
83	Чандмань сум	5-р баг, Урд гол	1615	5	10	0	600	1000
84	Чандмань сум	6-р баг, Жаргалант	2780	0	0	0	1610	1170
85	Эрдэнэбүрэн сум	1-р баг, Баянгол	232	0	1	1	65	165
86	Эрдэнэбүрэн сум	2-р баг, Намаржин	242	0	1	1	70	170
87	Эрдэнэбүрэн сум	3-р баг, Хонгио	252	0	1	1	80	170
88	Эрдэнэбүрэн сум	4-р баг, Шураг	289	0	3	2	100	184
89	Эрдэнэбүрэн сум	5-р баг, Хар ус	60	0	0	0	35	25
		Дүн	23091	305	577	93	8685	13431

Хорогдсон том мал

№	Сум/дүүрэг	2016 оны 5 сарын 2							
		2015/4	2016/4	урьд оноос +/- толгойгоор	Тэмээ	Адуу	Үхэр	Хонь	Ямаа
1	Алтай сум	160	160	0	1	4	18	47	90
2	Булган сум	676	1175	499	15	54	142	338	626
3	Буянт сум	66	583	517	0	0	5	153	425
4	Дарви сум	797	993	196	0	6	7	268	712
5	Дөргөн сум	203	8489	8286	8	238	142	1939	6162
6	Дуут сум	142	249	107	0	20	27	77	125
7	Зэрэг сум	1036	805	-231	14	42	62	252	435
8	Манхан сум	267	635	368	4	29	45	201	356
9	Мянгад сум	259	5229	4970	0	130	161	1472	3466
10	Мөст сум	979	1305	326	2	151	227	432	493
11	Мөнххайрхан сум	228	374	146	1	24	42	109	198
12	Үенч сум	809	773	-36	3	10	16	255	489
13	Ховд сум	535	2915	2380	2	78	123	564	2148
14	Цэцэг сум	722	1507	785	0	104	142	584	677
15	Чандмань сум	202	7997	7795	9	113	131	2698	5046
16	Эрдэнэбүрэн сум	124	701	577	0	32	37	254	378
17	Жаргалант сум	16	325	309	0	0	11	92	222
	Дүн	7221	34215	26994	59	1035	1338	9735	22048

Эхний 4 сарын байдлаар 34.2 мянган толгой том мал хорогдож, урьд оны мөн үетэй харьцуулахад 26.9 мянган толгйгоор нэмэгджээ. Нийт хорогдлын тэмээ 0.1, адуу 3.0, үхэр 4.3, хонь 28.3, ямаа 64.4 % ийг эзлэж байна. Дөргөн, Мянгад, Чандмань сумдад 21.7 мянган толгой мал хорогдож, нийт хорогдлын 63.4 %-ийг эзлэж байна. 4-р сард 4587 том мал хорогдсон байна.



Хорогдсон том мал багаар

№	Сум/дүүрэг	Баг/хороо	Бүгд	Тэмээ	Адуу	Үхэр	Хонь	Ямаа
1	Жаргалант сум	1-р баг, Алагтолгой	20	0	0	0	6	14
2	Жаргалант сум	2-р баг, Баатархайрхан	24	0	0	0	6	18
3	Жаргалант сум	3-р баг, Бичигт	27	0	0	1	8	18
4	Жаргалант сум	4-р баг, Бугаг	25	0	0	1	8	16
5	Жаргалант сум	5-р баг, Буянт	33	0	0	1	8	24
6	Жаргалант сум	6-р баг, Жаргалан	16	0	0	0	6	10
7	Жаргалант сум	7-р баг, Магсаржав	16	0	0	0	6	10
8	Жаргалант сум	8-р баг, Наран	43	0	0	2	10	31
9	Жаргалант сум	9-р баг, Рашаант	46	0	0	1	10	35
10	Жаргалант сум	10-р баг, Тахилт	17	0	0	1	6	10
11	Жаргалант сум	11-р баг, Хайрхан	22	0	0	2	8	12
12	Жаргалант сум	12-р баг, Цамбагарав	36	0	0	2	10	24
13	Алтай сум	1-р баг, Бодонч	7	0	0	0	2	5
14	Алтай сум	2-р баг, Алтангадас	105	1	3	10	36	55
15	Алтай сум	3-р баг, Барлаг	32	0	0	7	5	20
16	Алтай сум	4-р баг, Тахилт	16	0	1	1	4	10
17	Булган сум	1-р баг, Баянгол	102	1	5	15	21	60
18	Булган сум	2-р баг, Баянсудал	244	5	15	38	79	107
19	Булган сум	3-р баг, Байтаг	147	4	8	14	36	85
20	Булган сум	4-р баг, Алагтолгой	564	5	24	65	170	300
21	Булган сум	5-р баг, Далт	62	0	1	6	13	42

Хорогдсон том мал багаар /үргэлжлэл/

№	Сум/дүүрэг	Баг/хороо	Бүгд	Тэмээ	Адуу	Үхэр	Хонь	Ямаа
22	Булган сум	6-р баг, Бүрэнхайрхан	56	0	1	4	19	32
23	Буянт сум	1-р баг, Нарийн гол	58	0	0	1	21	36
24	Буянт сум	2-р баг, Цагаанбургас	37	0	0	1	6	30
25	Буянт сум	3-р баг, Наранхайрхан	304	0	0	0	90	214
26	Буянт сум	4-р баг, Цагаан-Эрэг	142	0	0	1	31	110
27	Буянт сум	5-р баг, Норжинхайрхан	42	0	0	2	5	35
28	Дарви сум	1-р баг, Булаг	251	0	1	3	62	185
29	Дарви сум	2-р баг, Дэлгэр	230	0	0	0	41	189
30	Дарви сум	3-р баг, Мөрөн	207	0	5	2	60	140
31	Дарви сум	4-р баг, Мөнгөн аяга	150	0	0	0	70	80
32	Дарви сум	5-р баг, Булган	155	0	0	2	35	118
33	Дөргөн сум	1-р баг, Агваш	1689	0	81	63	389	1156
34	Дөргөн сум	2-р баг, Сээр	2417	6	43	37	501	1830
35	Дөргөн сум	3-р баг, Аргалант	4154	2	101	35	1000	3016
36	Дөргөн сум	4-р баг, Өгөөмөр	229	0	13	7	49	160
37	Дуут сум	1-р баг, Шивэр	84	0	9	13	30	32
38	Дуут сум	2-р баг, Хөх бэлчир	97	0	7	10	20	60
39	Дуут сум	3-р баг, Цагаан бургас	46	0	2	2	19	23
40	Дуут сум	4-р баг, Босго	22	0	2	2	8	10
41	Зэрэг сум	1-р баг, Гүвээ	204	4	12	14	71	103
42	Зэрэг сум	2-р баг, Бургасан	118	5	11	18	32	52

Хорогдсон том мал багаар /үргэлжлэл/

№	Сум/дүүрэг	Баг/хороо	Бүгд	Тэмээ	Адуу	Үхэр	Хонь	Ямаа
43	Зэрэг сум	3-р баг, Бураа	127	1	5	8	41	72
44	Зэрэг сум	4-р баг, Эхэн	288	4	10	12	99	163
45	Зэрэг сум	5-р баг, Хөндлөн	68	0	4	10	9	45
46	Манхан сум	1-р баг, Тахилт	71	0	6	5	25	35
47	Манхан сум	2-р баг, Зэрэг гол	126	4	6	9	46	61
48	Манхан сум	3-р баг, Улаан хүрээ	161	0	6	5	65	85
49	Манхан сум	4-р баг, Баянгол	130	0	5	15	25	85
50	Манхан сум	5-р баг, Ботгон	87	0	1	6	30	50
51	Манхан сум	6-р баг, Төгрөг гол	60	0	5	5	10	40
52	Мөнххайрхан сум	1-р баг, Алаг	69	0	5	8	26	30
53	Мөнххайрхан сум	2-р баг, Борт	134	1	7	18	36	72
54	Мөнххайрхан сум	3-р баг, Хаг	69	0	7	10	23	29
55	Мөнххайрхан сум	4-р баг, Сэнхэр	102	0	5	6	24	67
56	Мөст сум	1-р баг, Цэцэг гол	374	2	37	55	133	147
57	Мөст сум	2-р баг, Хужирт	199	0	18	53	54	74
58	Мөст сум	3-р баг, Баянхайрхан	328	0	40	46	117	125
59	Мөст сум	4-р баг, Давст	207	0	24	36	68	79
60	Мөст сум	5-р баг, Улаантолгой	197	0	32	37	60	68
61	Мянгад сум	1-р баг, Чацаргант	745	0	50	45	250	400
62	Мянгад сум	2-р баг, Баянбулаг	1821	0	45	30	750	996
63	Мянгад сум	3-р баг, Гахайт	727	0	15	10	102	600

Хорогдсон том мал багаар /үргэлжлэл/

№	Сум/дүүрэг	Баг/хороо	Бүгд	Тэмээ	Адуу	Үхэр	Хонь	Ямаа
64	Мянгад сум	4-р баг, Цагаанбулан	1541	0	20	61	250	1210
65	Мянгад сум	5-р баг, Баянхошуу	395	0	0	15	120	260
66	Үенч сум	1-р баг, Цагаантүнгэ	170	0	2	5	67	96
67	Үенч сум	2-р баг, Нарийн гол	220	1	6	7	81	125
68	Үенч сум	3-р баг, Жаргалан	163	2	2	2	54	103
69	Үенч сум	4-р баг, Улиаст	95	0	0	1	20	74
70	Үенч сум	5-р баг, Хөх үзүүр	125	0	0	1	33	91
71	Ховд сум	1-р баг, Баянбулаг	541	0	20	25	140	356
72	Ховд сум	2-р баг, Цагаанбургас	502	1	5	26	115	355
73	Ховд сум	3-р баг, Баруун салаа	894	1	22	31	90	750
74	Ховд сум	4-р баг, Улаанбураа	870	0	25	30	200	615
75	Ховд сум	5-р баг, Дунд ус	108	0	6	11	19	72
76	Цэцэг сум	1-р баг, Хажинга	377	0	43	29	105	200
77	Цэцэг сум	2-р баг, Баянгол	415	0	32	34	176	173
78	Цэцэг сум	3-р баг, Баян-Овоо	404	0	17	46	155	186
79	Цэцэг сум	4-р баг, Цэцэг нуур	192	0	12	29	78	73
80	Цэцэг сум	5-р баг, Хөшөөт	119	0	0	4	70	45
81	Чандмань сум	1-р баг, Талын булаг	450	0	5	30	155	260

Хорогдсон том мал багаар /үргэлжлэл/

№	Сум/дүүрэг	Баг/хороо	Бүгд	Тэмээ	Адуу	Үхэр	Хонь	Ямаа
82	Чандмань сум	2-р баг, Тахилт	2151	0	38	24	1063	1026
83	Чандмань сум	3-р баг, Баянхайрхан	1342	3	18	21	400	900
84	Чандмань сум	4-р баг, Сүлжээ	838	0	5	3	170	660
85	Чандмань сум	5-р баг, Урд гол	725	0	35	40	300	350
86	Чандмань сум	6-р баг, Жаргалант	2491	6	12	13	610	1850
87	Эрдэнэбүрэн сум	1-р баг, Баянгол	148	0	6	7	55	80
88	Эрдэнэбүрэн сум	2-р баг, Намаржин	171	0	8	8	75	80
89	Эрдэнэбүрэн сум	3-р баг, Хонгио	151	0	10	9	42	90
90	Эрдэнэбүрэн сум	4-р баг, Шураг	169	0	7	12	50	100
91	Эрдэнэбүрэн сум	5-р баг, Хар ус	62	0	1	1	32	28
		Дүн	34215	59	1035	1338	9735	22048

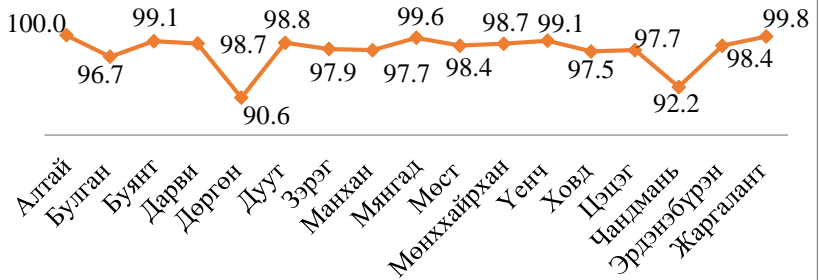
Оууё дауёоду í ì уууу

Аймгийн хэмжээгээр 19.3 мянган мал хээл хаяж, оны эхний малын 0.7 % нь хээл хаясан байна. Дөргөн, Ховд, Чандмань, Дарви сумдад нийт хээл хаялтын 92.2 % эзлэж байна.

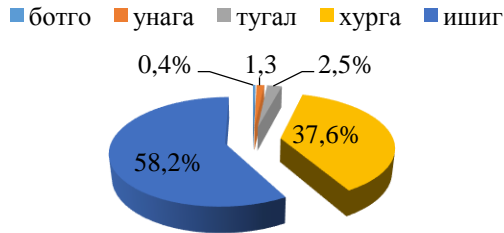
Õýýë ðàýèðù í ì ýáýý

1	Ñòì	Î í û ýðíèé ì àè	Хээл хаялт бүгд			¿¿ Íýýñ					î í û ýðíèé ì àèà õýýë ðàýèðù í ýçýëò %
			2015/4	2016/4	/- +/	è í áý	ã¿¿	¿ í ýý	ýì õì í ü	ýì ýì àà	
1	Àèðàé	124913	79	384	305	3	4	3	38	336	0.3
2	Áóéääí	211994	559	0	-559						0.0
3	Áóý í ò	169539	26	0	-26						0.0
4	Äàððàè	218258	270	617	347			1	119	497	0.3
5	Ä° ðà° í	126987	0	6024	6024		121	10		5893	4.7
6	Äóóð	133274	26	0	-26						0.0
7	Çýðýà	167628	1280	0	-1280						0.0
8	Ì à í ò à í	263308	141	378	237		34	20		324	0.1
9	Ì ý í à à à	225530	138	0	-138						0.0
10	Ì ° ñ ò	178406	102	86	-16			5	24	57	0.0
11	Ì ° í ò ð à é ð ò à í	113578	88	181	93		1	2	19	159	0.2
12	Ýáí÷	120109	199	0	-199						0.0
13	Õíàà	167853	75	1708	1633		3			1705	1.0
14	Õýöýà	126936	235	230	-5		5	24	100	101	0.2
15	×àí à ì à í ü	263432	265	9477	9212		86	12	5	9374	3.6
16	Ýðáýí ýá¿ ðýí	190728	22	240	218					240	0.1
17	Æàððàè è à í ò	102968	8	0	-8						0.0
	Ä¿ í	2905441	3513	19325	15812	3	254	77	305	18686	0.7

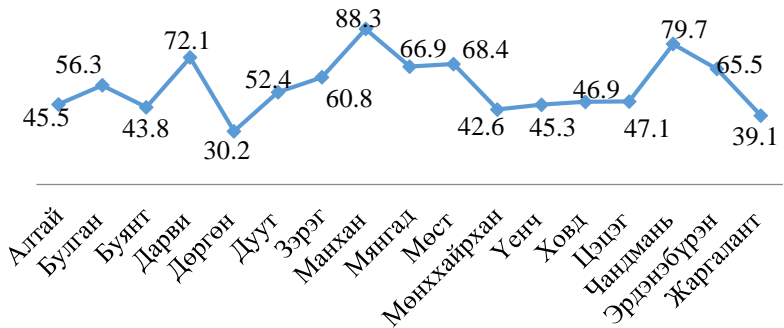
Төл бойжилт хувиар



Төлийн хорогдол %



Бойжиж буй төл сумдаар /мян.тол/



Àæ çéëäáýððéí áçðýýäýðççí èé çéëäáýððéýð, ñàëääðààð

	ì ý í. ð°ä			
	2015	2016	Äç íä ñàëääðóóä ù í	
			ýçéýð óóäü	
	2015	2016	2015	2016
Àæ çéëäáýð áçää	2114 472.4	2974 762.2	100.0	100.0
Óóë óððóäé, íëáíðéíð ñàëääð	0.0	0.0	0.0	0.0
Íççðñ íëáíðéíð	0.0	0.0		
Òííñáí çéëäáýðéýë	0.0	0.0		
Áíëíäñðóóëàð àæ çéëäáýð	399 870.4	404 614.6	18.9	13.6
Àððë çéëäáýðéýë	0.0	0.0	0.0	0.0
Õç íñíèé áçðýýäýðççí, óíäää çéëäáýðéýë	275 513.0	267 753.6	68.9	66.2
Ì àð, ì àðáí áçðýýäýðççí çéëäáýðéýë	86 420.0	106 090.0	21.6	26.2
Óóáðàñ çéëäáýðéýë	22 712.0	20 811.0	5.7	5.1
Àðüñ ø èð áíëíäñðóóëàð, ýñàèé, ýñàèé áóðàë	2 445.0	0.0	0.6	0.0
Явган хүний зам, чулуун хавтан үйлдвэрлэл	4 235.0	3 560.0	1.1	0.9
Төмөр бетон хийц	0.0	0.0		
Хөөсөнцөр хавтан	0.0	0.0	0.0	0.0
Àæ òíáííí ù ð° ì°ð ýäéýë	2 105.0	2 200.0	0.5	0.5
Áýð àðóéí ìíáíí ýäéýë	6 440.4	4 200.0	1.6	1.0
Ýð-è ì òç-, äóëääí, óñáí ðáíää ìæ	1714 602.0	2570 147.6	81.1	86.4
Óàðëëääáí çéëäáýðéýë	476 348.4	310 122.8	27.8	12.1
Áóëääí, óóð çéëäáýðéýë	1003 039.8	2025 813.2	58.5	78.8
Õñ àðëóóààë, óñáí ðáíää ìæ	235 213.8	234 211.6	13.7	9.1

Àæ çéääýðèéí áçðýýääýðççíèè áíðèóóèèð, ñàèääðààð

	ì ý í. ð°ä			
	2015	2016	Äç íä ñàèääðóóäú í ýçèýð óóäü	
			2015	2016
Àæ çéääýð áçää	2114 472.4	2818 232.9	100.0	100.0
Óóè óóðóàé, íèáíðèíø ñàèääð	0.0	0.0	0.0	0.0
Íçìðñ íèáíðèíèð	0.0	0.0		
Òííñáí çéääýðèýè	0.0	0.0		
Áíèíáñðóóèèð àæ çéääýð	399 870.4	250 391.4	18.9	8.9
Àððè çéääýðèýè	0.0	0.0	0.0	0.0
Õç íñíèé áçðýýääýðççí, óíääà çéääýðèýè	275 513.0	162 091.4	68.9	64.7
Ì àð, ì àðáí áçðýýääýðççí çéääýðèýè	86 420.0	68 200.0	21.6	27.2
Õóáòàñ çéääýðèýè	22 712.0	10 500.0	5.7	4.2
Àðüñ ø èð áíèíáñðóóèèð, ýñàèé, ýñàèé äóðàè	2 445.0	0.0	0.6	0.0
Явган хүний зам, чулуун хавтан çéääýðèýè	4 235.0	3 200.0	1.1	1.3
Төмөр бетон хийц	0.0	0.0		
Хөөсөнцөр хавтан	0.0	0.0	0.0	0.0
Àæ ðíáíííú ð°í°ð ýàèýè	2 105.0	2 200.0	0.5	0.9
Äýð àðóéí ìíáíí ýàèýè	6 440.4	4 200.0	1.6	1.7
Ýð-èì ðç÷, áóèääí, óñáí ðáíääìæ	1714 602.0	2567 841.5	81.1	91.1
Õàðèèääáí çéääýðèýè	476 348.4	307 816.7	27.8	12.0
Áóèääí, óðð çéääýðèýè	1003 039.8	2025 813.2	58.5	78.9
Õñ àðèóóààè, óñáí ðáíääìæ	235 213.8	234 211.6	13.7	9.1

Аж ахуйн нэгжийн хэрэгсэл ашигласны үнийн хэлбэлзлийг 5 сарын 1-ны байдлаар зэрэгцүүлж үзвэл : А-80 болон А-92 бинзен хамгийн бага үнэтэй нь Хөрс байна. Дизель түлш Оюу мандал ШТС-д 1529 бусад ШТС-д жигд адилхан байна.

ШАТАХУУНЫ ҮНЭ

Аж ахуйн нэгжийн нэрс	А-80	А-92	Дизель
Хөрс	1480	1580	1540
Оюун мандал	1499	1589	1529
М-Ойл	1520	1610	1550
Шунхлай	1510	1610	1550
Ник	1510	1610	1550
Баруун Ойрд	1510	1610	1550
Магнай трейд	1510	1610	1550
ТЭС	1510	1610	1550
Толхын ойл	1500	1600	1550
Ортасу	1510	0	1550

Шатахуун түгээх станцуудын шатахууны үнийн хэлбэлзлийг 5 сарын 1-ны байдлаар зэрэгцүүлж үзвэл : А-80 болон А-92 бинзен хамгийн бага үнэтэй нь Хөрс байна. Дизель түлш Оюу мандал ШТС-д 1529 бусад ШТС-д жигд адилхан байна.

ГОЛ НЭР ТӨРЛИЙН БАРААНЫ ҮНЭ

1	Аадааí û íýð, ò°ð°ë	03 сар	04 сар	04/03сар %
1	Ãбдëë, I çýðyã, êã	1200	1200	100
2	Талх, орон нуггийн, ш	900	900	100
3	Õîíèí û ìàð, yñðàé êã	6000	6500	108.3
4	Хонины мах, ясгүй кг	6500	7000	107.7
5	ˆòðëéí ìàð, yñðàé êã	5500	6000	109.1
6	Үхрийн мах, ясгүй кг	6500	7000	107.7
7	Вìààí û yñðàé ìàð	5000	5500	110
8	Ямааны ясгүй мах	5500	6000	109.1
9	Гэдэс дотор /бүтэн/	5000	6000	120
10	Хуйхалсан хонины толгой	3000	3000	100
11	Хуйхлаагүй хонины толгой	1500	1500	100
12	Хуйхалсан ямааны толгой	1500	2000	133.3
13	Хуйхлаагүй ямааны толгой	500	1000	200
14	Ýëñýí ÷èðyð, êã	1800	1800	100
15	Öàãããí ááããã, êã	2200	2200	100
16	Øèíãýí ñçç, ë	2000	2000	100
17	Íîíèòóðûí çíýíêã: - Öàãããí	53000	60000	113.2
18	- Áîð	52000	59000	113.5
19	Төмс	500	500	100
20	Лууван	1500	2000	133.3
21	Манжин	1500	2000	133.3
22	Байцаа	1500	2000	133.3
23	Сонгино	2000	2000	100
24	Нүүрс, тн	90000	85000	94.4
25	Нүүрс, шуудайгаар	6000	5000	83.3
26	Түлшний мод, шуудайгаар	5000	4500	90
27	Аргал, шуудайгаар	2500	2500	100

ХОВД АЙМГИЙН БАНКНЫ САЛБАР, НЭГЖҮҮДИЙН ЗАРИМ ҮЗҮҮЛЭЛТ

2016 оны 03-р сарын 31-ны байдлаар /өссөн дүнгээр/

/ Сая.төг /

Д/д	Үзүүлэлт	Капитал	Хувь	Голомт	Хувь	Төрийн банк	Хувь	ХААН	Хувь	ХАС	Хувь	Дүн
1	МБанкнаас авсан зузаатгал	20	0.2	689.7	7.8	6,600.40	74.4	1,352.90	15.2	213.5	2.4	8,876.50
2	МБанкинд өгсөн зузаатгал	481	5.7	1,367.10	16.2	285.7	3.4	5,105.60	60.3	1,221.30	14.4	8,460.70
3	Түргэн бор актив	103.4	3.7	581.1	20.6	492.1	17.4	1,531.60	54.2	118	4.2	2,826.20
4	Зээл	4,951.80	4.2	11,145.80	9.5	29,835.20	25.5	56,892.50	48.6	14,229.10	12.2	117,054.40
5	Хугацаа хэтэрсэн	302.7	18.6	167.5	10.3	299.5	18.4	639.8	39.2	220.8	13.5	1,630.30
6	Чанаргүй зээл	300.4	16.4	297.6	16.3	232.2	12.7	520.3	28.4	479.8	26.2	1,830.30
7	ЗТУБАХС	206.6	18.4	124.6	11.1	356.2	31.8		0	434.3	38.7	1,121.70
8	МИК-д худалдсан зээл	1,041.50	4.9	7,124.50	33.8	3,785.50	18	4,760.70	22.6	4,363.10	20.7	21,075.30
9	Олгосон зээл	310.8	1.1	2,858.20	9.7	7,932.60	27	14,476.30	49.2	3,835.90	13	29,413.80
10	Төлүүлсэн зээл	1,205.30	4.5	1,755.00	6.5	6,979.60	25.9	12,751.50	47.4	4,216.40	15.7	26,907.80
11	Үндсэн хөрөнгө	140.2	3.3	2,273.00	52.9	1,125.60	26.2	756.8	17.6		0	4,295.60
12	Нийт актив / цэвэр /	5,111.20	4.1	14,006.00	11.2	31,644.30	25.3	60,244.70	48.1	14,186.10	11.3	125,192.30
13	Харилцах	105.8	1.3	955.4	11.8	3,020.80	37.2	3,542.10	43.6	495.1	6.1	8,119.20
14	Үүнээс иргэд	55.5	1.2	449.4	9.7	1,604.40	34.5	2,417.10	51.9	126.7	2.7	4,653.10
15	Хугацаатай хадгаламж	766.7	2.2	3,797.50	11.1	12,394.90	36.2	12,713.80	37.1	4,578.60	13.4	34,251.50

ХОВД АЙМГИЙН БАНКНЫ САЛБАР, НЭГЖҮҮДИЙН ЗАРИМ ҮЗҮҮЛЭЛТ

Д/д	Үзүүлэлт	Капитал	Хувь	Голомт	Хувь	Төрийн банк	Хувь	ХААН	Хувь	ХАС	Хувь	Дүн
16	Хугацаагүй хадгаламж	408	3.9	1,215.00	11.5	2,459.90	23.3	5,430.70	51.5	1,030.30	9.8	10,543.90
17	Хадгаламжийн үлдэгдэл	1,174.70	6.1	5,012.50	11.2	14,854.80	33.2	18,144.50	40.5	5,608.90	12.5	44,795.40
18	Үүнээс иргэд	1,174.70	2.7	5,012.50	11.3	14,804.80	33.4	18,055.50	40.7	5,270.10	11.9	44,317.60
19	Нийт пассив	4,975.50	4.1	13,959.90	11.4	31,300.60	25.6	58,370.40	47.7	13,678.40	11.2	122,284.80
20	Харилцах дансны тоо	7,676.00	5	10,035.00	6.6	96891	63.7	33858	22.3	3653	2.4	152,113.00
21	Хадгаламж эзэмшигч	3,975.00	6.2	3,781.00	5.9	21,734	34	20894	32.7	13458	21.1	63,842.00
22	Зээлдэгчийн тоо	894	3.3	1,328.00	4.9	8,032	29.8	14269	53	2417	9	26,940.00
23	Ажилтнуудын тоо	17	5.8	31	10.7	100	34.4	127	43.6	16	5.5	291
24	Нийт орлого	315.2	5.3	523.5	8.7	1,352.10	22.6	2,983.80	49.8	818.1	13.7	5,992.70
25	Хүүний орлого	296.2	5.3	483.9	8.6	1,284.90	22.9	2,775.00	49.5	760.9	13.6	5,600.90
26	Нийт зардал	179.5	5.8	477.4	15.5	1,008.40	32.7	1,109.50	36	310.4	10.1	3,085.20
27	Хүүний зардал	34.6	2.4	180.5	12.4	518.6	35.6	556.9	38.2	167.1	11.5	1,457.70
28	Өөрийн хөрөнгө	135.7	4.7	46.1	1.6	343.7	11.8	1,874.30	64.5	507.7	17.5	2,907.50
29	Дундаж хүү (хадгаламж)	6%-15.5%		7%-15%		6.6%-15.5%		6.6%-15.5%		7.8%-15.9%		
30	Дундаж хүү (зээлийн хүү)	8%-33.6%		8%-28%		7%-30%		7%-30.0%		12.96%-32%		

БҮРТГЭГДСЭН ГЭМТ ХЭРЭГ, төрлөөр

Үзүүлэлт	2015/04сар	2016/04сар	2016/04 2015/04%
Гэмт хэрэг,бүгд	192	126	65.6
бусдын бие махбодид гэмтэл учруулах	73	39	53.4
бусдын эд хөрөнгийг хулгайлах	52	42	80.7
мал хулгайлах	22	14	63.6
бусдын эд хөрөнгийг залилан мэхэлж авах	10	12	120
бусдын эд хөрөнгийг завших, үрэгдүүлэх	5	1	20
Агнуурын хууль тогтоомж зөрчих	5	4	80
Захиргааны журмын эсрэг	4	1	25
мансууруулах болон сэтгэцэд нөлөөлөх эм, бэлдмэл, хууль бусаар хадгалах, олж авах	0	1	0
хүчиндэх хэрэг	0	1	0
ТХХАБАЖ-ын эсрэг	16	13	81.3

2016 оны улиралд 126 гэмт хэрэг бүртгэгдсэн нь өмнөх оны мөн үеэс 66 хэргээр буюу 34.4 хувиар буурсан үзүүлэлттэй байна. Гэмт хэргийн улмаас иргэд аж ахуйн нэгжид 1022,3 сая төгрөгийн хохирол учирсанаас хэрэг бүртгэх, мөрдөн байцаах ажиллагааны явцад 7,8 хувь буюу 79,7 сая төгрөгийн хохирлыг нөхөн төлүүлсэн байна. Гэмт хэрэгт 121 хүн холбогдон шалгагдсан нь өмнөх оны мөн үеийнхээс 81 хүнээр буюу 40,0 хувиар буурч, нийт шалгагдсан хүний 13 буюу 10,7 хувийг эмэгтэй хүн эзлэж байна.

Зөрчил гаргасан 1509 иргэн, 2 аж ахуйн нэгж байгууллагад нийт 66,8 сая төгрөгийн торгууль ногдуулж, согтуугаар тээврийн хэрэгсэл жолоодсон удаа дараа эрүүлжүүлэгдсэн, жижгээр танхайрсан зөрчилд 16 хүнийг 7-30 хоногийн хугацаагаар баривчилж, согтуугаар тээврийн хэрэгсэл жолоодсон 93 жолоочийн эрхийг хасах арга хэмжээ авчээ.

www.1212.mn



СТАТИСТИКИЙН МЭДЭЭЛЛИЙН
НЭГДСЭН САН



www.nso.mn сайтын
Хэрэглэгийн бүртгэлд
бүртгүүлснээр
цахим хялгаар
тогтмол авч болно.



Monstat ezStat
аппликейшн



1900-1212



Лавлах утас

@statistic_mn



Статистик
мэдээлэл



НОМЫН САН



Онлайн лавлах
мессенжер
8:30-17:30

СТАТИСТИКИЙН МЭДЭЭЛЭЛ

ТӨРИЙН ҮЙЛЧИЛГЭЭГ ХҮНД СУРТАЛ АВЛИГА ҮГҮЙ НЭЭЛТТЭЙ ХҮРГЭНЭ