



СЭЛЭНГЭ АЙМГИЙН ЭМЭГТЭЙЧҮҮД



Бид **53.9** мянга

Бидний

35.0 % нь аймгийн төв, тосгонд



65.0 % нь сумын төв, хөдөөд амьдардаг



Бид дунджаар **78** насалдаг.



Бид дунджаар **26** насандаа гэрлэдэг



Бидний **14.6 %** нь 0-14 насныхан буюу залуучууд

Бидний **56.9 %** нь 15 - 54 насныхан буюу хөдөлмөрийн насныхан



Бидний **28.5 %** нь 55 ба түүнээс дээш насныхан буюу тэтгэврийн насныхан

Бидний **7.2 %** нь өрх толгойлсон эмэгтэйчүүд



Happy Women's Day



СЭЛЭНГЭ АЙМГИЙН ЭРЭГТЭЙЧҮҮД



Бид **55.4** мянга

Бидний

34.4% нь аймгийн төв, тосгонд



65.6 % нь сумын төв, хөдөөд амьдардаг



Бид дунджаар **67.9** насалдаг.



Бид дунджаар **26** насандаа гэрлэдэг.



Бидний

30.0% нь 0-14 насныхан буюу залуучууд

Бидний

63.6% нь 15-59 насныхан буюу хөдөлмөрийн насныхан



Бидний

6.4% нь 60 ба түүнээс дээш насныхан буюу тэтгэврийн насныхан



Бидний

1.8 % нь өрх толгойлсон эрэгтэйчүүд



СЭЛЭНГЭ АЙМГИЙН КАЗАХ УГСААТАН



Сэлэнгэ аймгийн нийт хүн амын **1.03 %** буюу **1127** нь казах угсаатан байна.

Нийт казах угсаатны **48.4%** буюу **545** нь эмэгтэйчүүд байна.



Нийт казах угсаатны **51.6%** буюу **582** нь эрэгтэйчүүд байна.

Нийт казах угсаатны **26.0%** буюу **293** нь **0-14** насныхан буюу залуучууд байна.



Нийт казах угсаатны **66.3 %** буюу **747** нь **15-59** насныхан буюу хөдөлмөрийн насны хүн ам байна.



Нийт казах угсаатны **7.7 %** буюу **87** нь **60** ба түүнээс дээш насныхан буюу тэтгэврийн насны хүн ам байна.



СЭЛЭНГЭ АЙМГИЙН ХҮҮХДҮҮД 0-18 нас



Бид **39.1** мянга



Бидний **49.1 %**
нь охидууд

Бидний **50.9 %**
нь хөвгүүд



Бидний
1.5 % нь ихэр



Бидний
45.5 % нь Мандал,
Сүхбаатар суманд



54.5 % нь бусад
суманд амьдардаг.



Бидний
48.8 % нь
ЕБС-ын
сурагчид



Бидний
21.5 %
цэцэрлэгийн
хүүхдүүд

Бидний
3.3 % нь
хагас өнчин



Бидний
0.3 % нь
бүтэн өнчин




Children's Day



СЭЛЭНГЭ АЙМГИЙН СТАТИСТИКИЙН ХЭЛТЭС



Ихэр хүүхэдтэй өрхийн тоо



Ихэр хүүхэдтэй
нийт өрхийн тоо

287



2 ихэр хүүхэдтэй
өрхийн тоо

284



3 ихэр хүүхэдтэй
өрхийн тоо

3



2018 оны жилийн
эцсийн байдлаар нийт
577 ихэр хүүхэд байна.

2 ихэр хүүхдийн тоо
568



3 ихэр
хүүхдийн тоо
9





СЭЛЭНГЭ АЙМГИЙН АХМАД НАСТНУУД



Бид **10.8** мянга Сэлэнгэ аймгийн нийт хүн амын **10.0 %** –ыг эзэлдэг.



Бидний **67.6%** нь 55 ба түүнээс дээш насны эмэгтэйчүүд.



Бидний **32.4%** нь 60 ба түүнээс дээш насны эрэгтэйчүүд



Бидний **0.5%** нь 90 ба түүнээс дээш настай

Бидний **11.1%** нь ганц биеэр өрх үүсгэн амьдардаг.



Бидний **16.2%** нь хөдөлмөр эрхэлдэг



Бидний **14.8%** нь дээд боловсрол эзэмшсэн



СЭЛЭНГЭ АЙМАГ 2018 ОН ХҮН АМ



2018 оны жилийн эцсийн байдлаар суурин хүн амын тоо **109 255**-д хүрсэн нь өмнөх оны мөн үеэс **0.4%**-иар өссөн үзүүлэлттэй байна.

Урьд оны мөн үеэс



0.5%



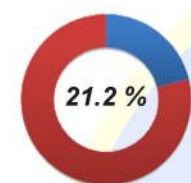
--- 50.7 % / 55 353 /

0.4%

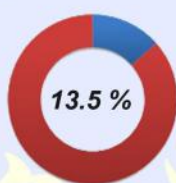


--- 49.3 % / 53 902 /

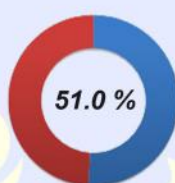
ХҮН АМЫН ТОО, БАЙРШЛААР



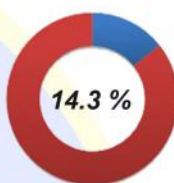
Аймгийн төвд



Тосгонд



Сумын төвд

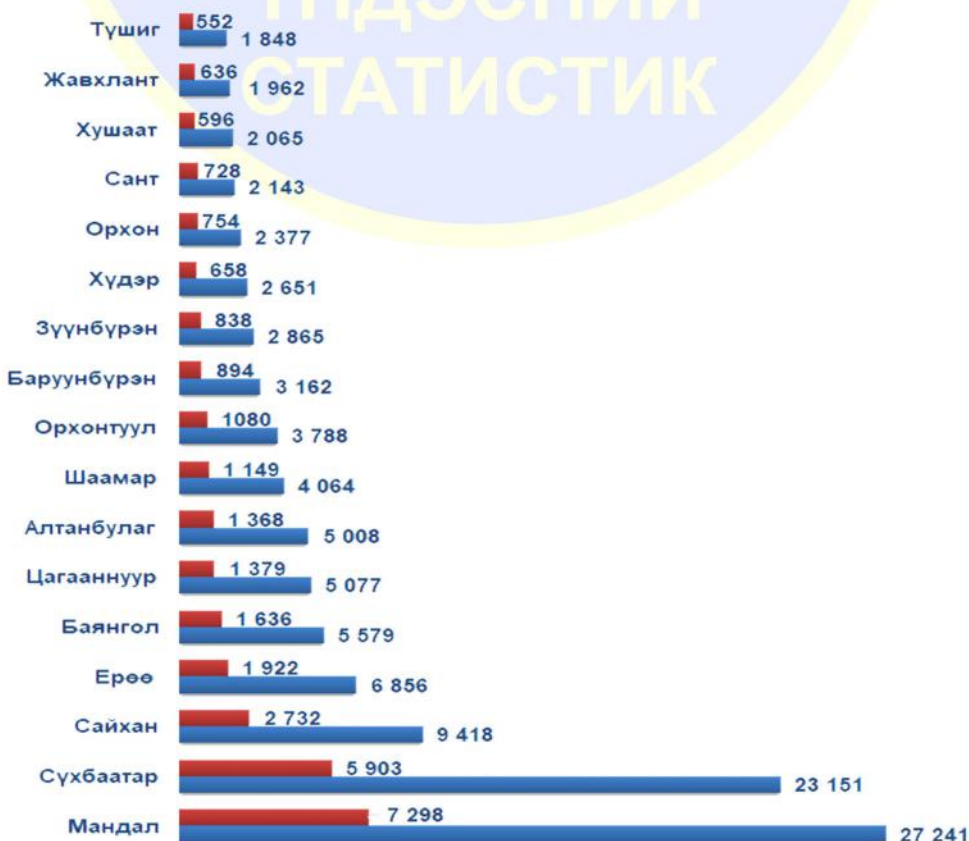


Хөдөөд



2018 оны жилийн эцсийн байдлаар өрхийн тоо **30 123** - д хүрч нэг өрхөд **3.6** ам бүл ногдож байна.

Хүн амын тоо, өрхийн тоо, сумаар



■ Өрхийн тоо ■ Суурин хүн амын тоо



СЭЛЭНГЭ АЙМАГ 2018 ОН МАЛ АЖ АХУЙ



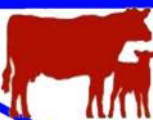
МАЛЫН ТОО 5 ТӨРЛӨӨР /толгой/



97 604



216 805



2018 онд 1 540 036 толгой мал тоологдож 2017 оноос 30 111 толгой буюу 1.9 хувиар өссөн байна.



705 874



483



519 270

ТӨЛ БОЙЖИЛТ /толгой/



68 029



21 143



88



298 320



208 148



МАЛЧИН ӨРХ
4 850



Нийт малчдын тоо
8 088
Эрэгтэй: 4 823
Эмэгтэй: 3 265



СЭЛЭНГЭ АЙМАГ 2018 ОН



ГАЗАР ТАРИАЛАН

ТАРИАЛСАН ТАЛБАЙ /МЯН.ГА/



ҮР ТАРИА
150.0 мян.га



ТӨМС
2.7 мян.га



ХҮНСНИЙ НОГОО
2.7 мян.га

ХУРААН АВСАН УРГАЦ /МЯН.ТОНН/



ҮР ТАРИА
190.8 мян.тонн

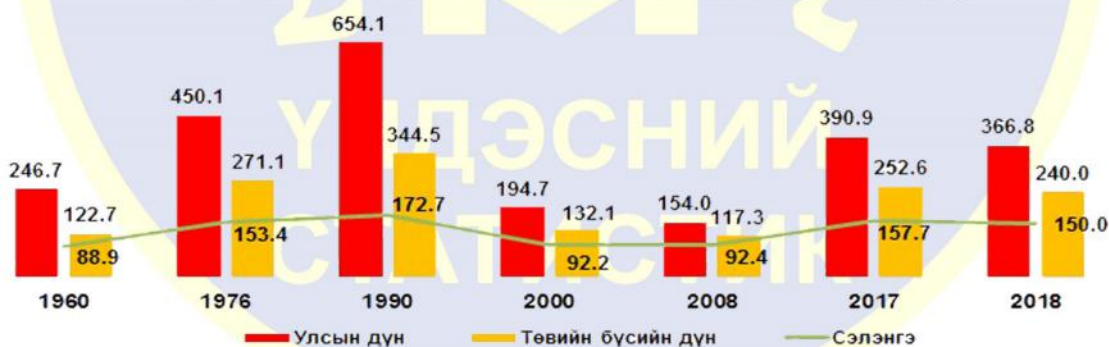


ТӨМС
34.0 мян.тонн



ХҮНСНИЙ НОГОО
34.6 мян.тонн

ҮР ТАРИА ТАРИАЛСАН ТАЛБАЙ /мян.га/



ХУРААН АВСАН ҮР ТАРИА /мян.тонн/





СЭЛЭНГЭ АЙМАГ 2018 ОН БОЛОВСРОЛЫН САЛБАР



Ерөнхий
боловсролын
34 сургууль

Ерөнхий боловсролын
сургуулийн ажиллагсад - 1718



Ерөнхий боловсролын сургуулийн
үндсэн багш - 1028



Эмэгтэй 853 Эрэгтэй 175



Ерөнхий боловсролын
сургуулийн сурагчид - 19054

0.6%

9680 буюу 50.8% эрэгтэй 9374 буюу 49.2% эмэгтэй



Цэцэрлэг - 42
Цэцэрлэгийн багш - 289
Цэцэрлэгийн хүүхэд - 8440

1.8%



Дотуур байранд амьдардаг
хүүхэд - 1197



Номын сан - 22





АИТХ-ын төлөөлөгчид

Эрэгтэй

Эмэгтэй

30



7



Төрийн албан хаагчид

Эрэгтэй

Эмэгтэй

1 845



4 205

Аймгийн хэмжээнд 6050 төрийн албан хаагч ажиллаж байгаа бөгөөд үүний 4205 / 69.5% / нь эмэгтэйчүүд байна.



ЕБС-н сурагчид

Эрэгтэй

Эмэгтэй

9 680



9 374

Аймгийн хэмжээнд 2018/2019 оны хичээлийн жилд 19054 сурагчид суралцаж байна. Үүний 9374 /49.2%/ нь охид байна.



Гэмт хэрэг үйлдэгсэд

Эрэгтэй

Эмэгтэй

526



97



Эрүүлжүүлэгдсэн хүн

Эрэгтэй

Эмэгтэй

2 020



131



Шүүхээр ял шийтгүүлсэн хүн

Эрэгтэй

Эмэгтэй

226



4

2018 оны жилийн эцсийн байдлаар 230 хүн шүүхээр ял шийтгүүлсний 226 / 98.3% / нь эрэгтэйчүүд, 4 /1.7%/ нь эмэгтэйчүүд байна.



СЭЛЭНГЭ АЙМГИЙН СТАТИСТИКИЙН ХЭЛТЭС



ЖЕНДЭРИЙН СТАТИСТИК ҮЗҮҮЛЭЛТ



WWW.1212.MN СТАТИСТИКИЙН МЭДЭЭЛИЙН НӨГДСЭН САН

Статистик

Мэдээ, мэдээлэл

Номын сан

Мэдлэгээ шалгах тоглоом

Валютын ханш

1212

аппликэйшнаас мэдээллээ аваарай

Data lab ХАГААГАА СУДАЛГААНЫ ИМЭРГЭЛТ

Social network

www.facebook.com/StatisticMongolia/

www.twitter.com/statistic_mn

Лавлах утас **1900-1212**

Цахим шуудан information@nso.mn



Дундаж наслалт

Эрэгтэй

Эмэгтэй

67.67



78.49

Сэлэнгэ аймгийн хэмжээнд 2018 оны байдлаар дундаж наслалт эрэгтэйчүүд 67.67, эмэгтэйчүүд 78.49 байна. Энэ нь манай аймгийн эрэгтэйчүүд, эмэгтэйчүүдээс 10.82 насаар бага насалж байгааг харуулж байна.



Ганц биеэр амьдардаг өндөр настан

Эрэгтэй

Эмэгтэй

317



886

Аймгийн хэмжээнд 2018 оны жилийн эцсийн байдлаар нийт 1203 өндөр настан ганц биеэр өрх үүсгэн амьдарч байна. Үүний 317 /26.4% / нь эрэгтэйчүүд, 886 / 73.6% / нь эмэгтэйчүүд байна.



Өрх толгойлсон хүн

Эрэгтэй

Эмэгтэй

972



2 930

2018 оны жилийн эцсийн байдлаар 3902 өрх толгойлсон хүн бүртгэгдсэний 972 /24.9% / нь эрэгтэйчүүд, 2930 /75.1% / нь эмэгтэйчүүд байна.



15 ба түүнээс дээш насны ажиллагчдын тоо

Эрэгтэй

Эмэгтэй

24 789



21 092

2018 оны жилийн эцсийн байдлаар 45881 ажиллагчид бүртгэгдсэн байна. Үүний 24789 /54.0% / нь эрэгтэйчүүд, 21092 / 46.0 % / нь эмэгтэйчүүд байна.



Ажилгүй иргэдийн тоо

Эрэгтэй

Эмэгтэй

1 580



1 137

Нийт ажилгүй иргэдийн 1580 /58.2% / нь эрэгтэйчүүд, 1137 /41.8% / нь эмэгтэйчүүд байна.



Ажилгүйдлийн түвшин

Эрэгтэй

Эмэгтэй

6.0 %



5.1 %



Ажиллагчдын сарын дундаж цалин

Эрэгтэй

Эмэгтэй

857.5 мян.төг



719.4 мян.төг



ЕРӨНХИЙ БОЛОВСРОЛЫН СУРГУУЛИЙН БҮЛГИЙН ТОО

2017

2018

722



718

2018 онд аймгийн хэмжээнд 34 ерөнхий боловсролын сургууль үйл ажиллагаа явуулж 718 бүлэгт 19054 сурагч суралцаж, дотуур байранд амьдарч байгаа хүүхдийн тоо 1197 болж, 609 буюу 50.9 хувийг эмэгтэй хүүхэд эзэлж, үдийн цай хөтөлбөрт I-IV агийн 10208 хүүхдэд 904608.7 мянган төгрөг зарцуулсан байна.



ЦЭЦЭРЛЭГИЙН ТОО

43



42

2018 онд 42 цэцэрлэгийн 279 бүлэгт 8440 хүүхэд хамрагдаж 289 багш ажилласан байна. Нийт цэцэрлэгт хамрагдсан хүүхдийн 4868 буюу 56.5 хувь нь Мандал, Сүхбаатар, Сайхан сумдад хамрагдсан байна. Нэг багшид дунджээр 29 хүүхэд ногдож байна.

WWW.1212.MN СТАТИСТИКИЙН МЭДЭЭЛИЙН НЭГДСЭН САН

Статистик

Мэдээ, мэдээлэл

Номын сан

Мэдлэгээ шалгах тоглоом

Валютын ханш

аппликейшнаас

СТАТИСТИКИЙН мэдээллээ аваарай

Data lab

гошигчо судалгааны
микро мэдээлийн сан



Social network

Сэлэнгэ аймгийн
Статистикийн хэлтэс

SELENGE.NSO.MN

Лавлах утас



7036 2449

7036 2047

Цахим шуудан



selenge@nso.mn

СТАТИСТИКИЙН ХЭЛТЭС



СЭЛЭНГЭ АЙМГИЙН
БОЛОВСРОЛЫН САЛБАРЫН
СТАТИСТИК ҮЗҮҮЛЭЛТҮҮД





НИЙТ СУРАГЧДЫН ТОО

2017

2018

18937



19054

Сэлэнгэ аймгийн хэмжээнд 2018 онд сурагчид 19054 болж өмнөх оноос 0.6 хувиар буюу 117 сурагчаар өсч, нийт сурагчдын 9374 буюу 49.2 хувь нь охид байна.

9374 /49.2%/

9680 /50.8%/



ҮНДСЭН БАГШИЙН ТОО

2017

2018

1024



1028

Боловсролын байгууллагад 2018 онд үндсэн багшийн тоо 1028 болж өмнөх оноос 0.4 хувиар буюу 4 багшаар өссөн байна. Нийт багш нарын 853 буюу 82.9 хувь нь эмэгтэйчүүд байна.

853 /82.9%/

175 /17.1%/



НЭГДҮГЭЭР АНГИД ЭЛСЭГЧИД

2017

2018

2157



2192

2018 онд нэгдүгээр ангид 2192 сурагч элсэж орсон нь өмнөх оноос 1.6 хувиар буюу 35 сурагчаар өссөн байна. Нийт сурагчийн 1082 буюу 49.4 хувийг охид эзэлж байна.

1082 /49.4%/

1110 /50.6%/



НИЙТ ЦЭЦЭРЛЭГИЙН ХҮҮХДИЙН ТОО

8549



8440

Сэлэнгэ аймгийн хэмжээнд 2018 онд цэцэрлэгийн хүүхэд 8440 болж өмнөх оноос 1.3 хувиар буюу 109 хүүхдээр буурч, нийт цэцэрлэгт хамрагдсан хүүхдийн 4165 буюу 49.3 хувь нь охид байна.

4275 /50.7%/

4165 /49.3%/



ЦЭЦЭРЛЭГИЙН БАГШИЙН ТОО

291



289

Сургуулийн өмнөх боловсрол олгох байгууллагад 2018 онд багшийн тоо 289 болж өмнөх оноос 0.7 хувиар буюу 2 багшаар өссөн байна. Нийт багш нарын 278 буюу 96.2 хувь нь эмэгтэйчүүд байна.

278 /96.2%/

11 /3.8%/



БҮРЭН ДУНД БОЛОВСРОЛ ЭЗЭМШИГЧИД

1451



355

2018 онд бүрэн дунд боловсрол эзэмшигчид 355 болж өмнөх оноос 75.5 хувиар буюу 1096 төгсөгчөөр буурч, нийт төгсөгчдийн 197 буюу 55.5 хувийг эмэгтэй сурагчид эзэлж

158 /44.5%/

197 /55.5%/





БҮХ ТӨРЛИЙН ХАЛДВАРТ ӨВЧИН

2017

2018

779



805

Халдварт өвчнөөр 805 хүн өвчилж бүртгэгдсэн нь урьд оны мөн үеэс 3.3 хувиар өссөн үзүүлэлттэй байна.



СҮРЬЕЭ

197



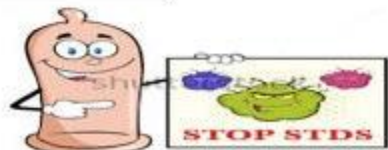
150

Нийт халдварт өвчний 18.6 хувийг сүрьеэ өвчин эзэлж байна.



БЗХӨ ӨВЧИН

458



545

Нийт халдварт өвчний 67.7 хувийг бэлгийн замын халдварт өвчин эзэлж байна.

WWW.1212.MN СТАТИСТИКИЙН МЭДЭЭЛИЙН НЭГДСЭН САН

Статистик

Мэдээ, мэдээлэл

Номын сан

Мэдрлэгээ шалгах тоглоом

Валютын ханш

аппликейшнаас

СТАТИСТИКИЙН мэдээллээ аварай

Data lab

голлого судалгааны микро мэдээллийн сан



Social network

Сэлэнгэ аймгийн Статистикийн хэлтэс

SELENGE.NSO.MN

Лавлах утас

7036 2449
7036 2047

Цахим шуудан

selenge@nso.mn

СТАТИСТИКИЙН ХЭЛТЭС



СЭЛЭНГЭ АЙМГИЙН ЭРҮҮЛ
МЭНДИЙН САЛБАРЫН
СТАТИСТИК ҮЗҮҮЛЭЛТҮҮД



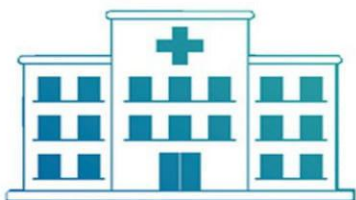


ЭРҮҮЛ МЭНДИЙН БАЙГУУЛЛАГЫН ТОО

2017

2018

95



97

Сэлэнгэ аймгийн хэмжээнд 97 эрүүл мэндийн байгууллага байна.



СУВИЛАГЧИЙН ТОО

2017

2018

330



326

Манай аймгийн хэмжээнд эрүүл мэндийн байгууллагад 326 сувилагч ажиллаж байна. Өмнөх оноос 1.2 хувиар буюу 4 сувилагчаар буурсан байна.



ТӨРСӨН ЭХ

2017

2018

1712



1705

Сэлэнгэ аймгийн хэмжээнд 2018 оны жилийн эцсийн байдлаар 1705 эх төржээ.



ИХ ЭМЧИЙН ТОО

246



251

2018 онд аймгийн хэмжээнд 251 их эмч ажилласан байна. Өмнөх оны мөн үеэс 2.0 хувиар өссөн байна.



ЭМ ЗҮЙЧИЙН ТОО

27



31

2018 онд 31 эм зүйч ажилласан байна. Өмнөх оноос 4 эм зүйчээр нэмэгдсэн байна..



АМЬД ТӨРСӨН ХҮҮХЭД

1720



1706

2018 онд 1706 хүүхэд мэндэлсэн нь өнгөрсөн оны мөн үеийнхээс 0.8 хувиар буурсан үзүүлэлттэй байна.



БАГА ЭМЧИЙН ТОО

180



178

Бага эмчийн тоо 178 байгаа бөгөөд өмнөх оноос 2 бага эмч буурсан байна.



ЭМ НАЙРУУЛАГЧИЙН ТОО

97



9

Аймгийн хэмжээнд 90 эм найруулагч ажилласан байна.



0-5 НАСНЫ НЯЛХСЫН ЭНДЭГДЭЛ

26



21

0-1 хүртэлх насны эндэгдэл 18, 1-5 хүртэлх насны эндэгдэл 3 тохиолдол тс тус бүртгэгдсэн байна.

7. Тариалсан талбай, 2018 он

Га-р

Сумын нэр	Үр тариа	Төмс	Хүнсний ногоо
Алтанбулаг	5 817.0	56.0	37.0
Ерөө	14 169.4	68.2	70.6
Зүүнбүрэн	11 151.0	36.2	303.7
Мандал	6 952.8	532.3	461.1
Орхон	8 386.0	300.0	166.0
Сант	3 958.0	260.0	140.1
Цагааннуур	28 113.0	261.3	341.1
Баянгол	6 321.0	54.0	97.9
Сайхан	9 699.4	210.1	287.9
Орхонтуул	10 854.0	7.8	48.9
Баруунбүрэн	9 316.0	90.0	78.9
Шаамар	2 256.5	81.5	229.0
Хүдэр	6 643.0	70.0	38.0
Сүхбаатар	-	71.8	60.4
Жавхлант	8 287.0	53.0	116.0
Түшиг	8 612.0	24.0	26.2
Хушаат	9 535.0	233.5	218.5
Дүн	150 071.1	2 409.7	2 721.3

8. Тариалсан талбай, 2018 он,

Улс бүсийн дүнд эзлэх хувь



Улсын нийт үр тарианы
40.9 %

Төвийн бүсийн үр тарианы
62.5%



Улсын нийт төмний
18.6 %

Төвийн бүсийн төмний
27.2%



Улсын нийт хүнсний ногооны
30.3 %

Төвийн бүсийн хүнсний ногооны
50.0%

9. Хураан авсан ургац 2018 он

Тонн-р

Сумын нэр	Үр тариа	Төмс	Хүнсний ногоо
Алтанбулаг	5 632.4	617.7	429.1
Ерөө	17 314.3	750.6	990.8
Зүүнбүрэн	17 785.0	361.6	3 321.6
Мандал	8 333.6	6 086.0	7 468.1
Орхон	7 970.0	5 400.0	2 529.7
Сант	2 067.8	3 735.0	1 641.4
Цагааннуур	49 072.0	4 858.2	2 644.5
Баянгол	8 433.6	388.4	1 125.0
Сайхан	10 954.0	2 635.5	4 030.3
Орхонтуул	8 649.6	121.9	230.7
Баруунбүрэн	8 805.0	855.0	729.9
Шаамар	1 470.4	1 020.0	3 251.3
Хүдэр	7 712.0	700.0	396.0
Сүхбаатар	-	1 511.3	1 242.9
Жавхлант	8 306.0	584.1	1 262.4
Түшиг	10 186.9	300.8	239.9
Хушаат	18 183.0	4 170.0	3 118.0
Дүн	190 875.6	34 096.1	34 651.4

10. Хураан авсан ургац, 2018 он,

Улс бүсийн дүнд эзлэх хувь



Улсын нийт үр тарианы
42.0 %

Төвийн бүсийн үр тарианы
64.6%



Улсын нийт төмний
20.1 %

Төвийн бүсийн төмний
27.3%



Төвийн бүсийн хүнсний ногооны
54.2%

Улсын нийт үр тарианы 40.9%
Төвийн бүсийн үр тарианы 62.5%
Улсын нийт төмний 18.6%
Төвийн бүсийн төмний 27.2%
Улсын нийт хүнсний ногооны 30.3%
Төвийн бүсийн хүнсний ногооны 50.0%



Сэлэнгэ аймгийн Хөдөө аж ахуйн
статистик үзүүлэлт
2018 он



WWW.1212.MN СТАТИСТИКИЙН МЭДЭЭЛЛИЙН НЭГДСЭН САН

Статистик

Мэдээ, мэдээлэл

Номын сан

Мэдлэгээ шалгах тоглоом

Валютын ханш

1212

©2017

аппликейшнаас
СТАТИСТИКИЙН мэдээллээ аваарай

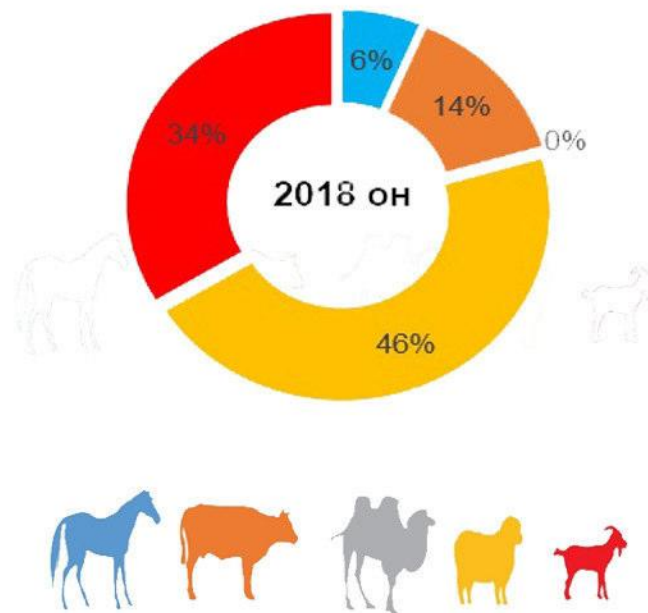
<http://selenge.nso.mn>

СЭЛЭНГЭ АЙМГИЙН СТАТИСТИК
МЭДЭЭЛЭЛ

1. Нийт малын тоо, толгой 2018 он



3. Сүргийн бүтэц 2018 он



5. Тэжээвэр амьтдын тоо толгой 2018 он



2. Бойжсон төл, толгой 2018 он



4. Малчин өрхийн тоо, малчдын тоо ахуйн зарим үзүүлэлт 2018 он



6. Бэлтгэсэн тэжээл 2018 он



❖ АЖ ҮЙЛДВЭРИЙН БҮТЭЭГДЭХҮҮН ҮЙЛДВЭРЛЭЛТ, сая.төг, сумдаар, сүүлийн 3 жилийн байдлаар

Сумын нэр	2016	2017	2018
Дүн	303 898.2	305 803.4	377 024.8
Алтанбулаг	-	6.0	85.3
Ерөө	180 440.2	166 451.2	222 302.2
Зүүнбүрэн			3.7
Мандал	72 338.6	74 147.7	98 641.7
Орхон	-	-	-
Сант	2.9	30.2	40.3
Цагааннуур	190.8	221.3	127.8
Баянгол	684.7	5 068.5	2 471.8
Сайхан	46 056.7	54 041.3	45 553.0
Орхонтуул	5.6	41.2	23.8
Баруунбүрэн	-	42.7	9.2
Шаамар	-	4.5	164.6
Хүдэр	167.7	277.9	409.9
Сүхбаатар	4 007.6	5 459.3	7 120.0
Жавхлант	-	-	-
Түшиг	2.9	0.0	47.8
Хушаат	0.5	11.6	23.7

❖ СТАТИСТИК МЭДЭЭЛЛИЙГ ХААНААС АВАХ ВЭ ?

WWW.1212.MN СТАТИСТИКИЙН МЭДЭЭЛЛИЙН НЭГДСЭН САН

Статистик
Мэдээ, мэдээлэл
Номын сан
Мэдлэгээ шалгах тоглоом
Валютын ханш

1212

аппликейшнаас
СТАТИСТИКИЙН мэдээллээ авсаарай

Data lab
Social network
www.facebook.com/StatisticMongolia/
www.twitter.com/statistic_mn

Лавлах утас
1900-1212
Цахим шуудан
information@nso.mn



Selenge.nso.mn

Сэлэнгэ Статистик




Утас: 70362449
70362047

Утас 70362449 / 70362047



СЭЛЭНГЭ АЙМГИЙН АЖ ҮЙЛДВЭРИЙН САЛБАРЫН СТАТИСТИК ҮЗҮҮЛЭЛТ



2019 он

❖ АЖ ҮЙЛДВЭРИЙН БҮТЭЭГДЭХҮҮН ҮЙЛДВЭРЛЭЛТ, БОРЛУУЛАЛТ

Үйлдвэрлэлт

Борлуулалт

Нийт, сая.төг

377 024.8



390 714.5

Уул уурхайн салбарт, сая.төг

221 998.0



222 539.0

Хүнсний бүтээгдэхүүний салбарт,

99 541.2



105 194.1

Барилгын материалын бүтээгдэхүүний салбарт,

42 550.9



54 765.9

Бусад салбарт, сая.төг

12 934.5



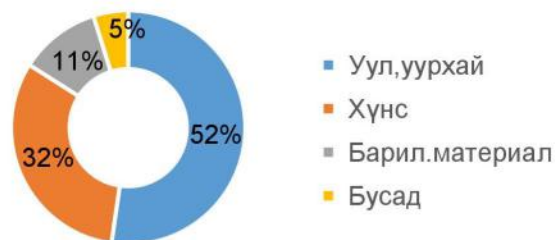
8 215.5

Аж үйлдвэрийн бүтээгдэхүүн үйлдвэрлэлт, борлуулалт, тэрбум.төг



❖ АЖ ҮЙЛДВЭРИЙН БҮТЭЭГДЭХҮҮН

Үйлдвэрлэлт, салбарт эзлэх хувиар



Борлуулалт, салбарт эзлэх хувиар



❖ АЖ ҮЙЛДВЭРИЙН ГОЛ НЭРИЙН БҮТЭЭГДЭХҮҮН ҮЙЛДВЭРЛЭЛТ



Төмрийн хүдэр
2 997.0 мян.тн буюу Улсын дүнгийн 48.1 хувь



Цемент
303.0 мян.тн буюу Улсын дүнгийн 32.4 хувь



Шохой
46.9 мян.тн буюу Улсын дүнгийн 79.9 хувь



Зүсмэл материал
8 448.1 м3 буюу Улсын дүнгийн 52.3 хувь



Архи
8 747.7 мян.л буюу Улсын дүнгийн 29.3 хувь



Спирт
3 540.3 мян.л буюу Улсын дүнгийн 33.5 хувь



Алт
10.3 кг буюу Улсын дүнгийн 0.05 хувь



Талх
225.7 тн буюу Улсын дүнгийн 0.8 хувь

❖ СУУРИН ХҮН АМЫН ТОО, сумдаар, сүүлийн 3 жилийн байдлаар

Сумын нэр	2016	2017	2018
Дүн	106 677	108 768	109 255
Алтанбулаг	5 052	5 089	5 008
Баруунбүрэн	3 197	3 184	3 162
Баянгол	5 516	5 608	5 579
Ерөө	6 494	6 752	6 856
Жавхлант	2 099	2 164	1 962
Зүүнбүрэн	2 756	2 832	2 865
Мандал	26 880	27 162	27 241
Орхон	2 369	2 376	2 377
Орхонтуул	3 680	3 778	3 788
Сайхан	9 325	9 375	9 418
Сант	2 094	2 169	2 143
Сүхбаатар	22 482	22 911	23 151
Түшиг	1 739	2 004	1 848
Хушаат	1 929	1 989	2 065
Хүдэр	2 424	2 490	2 651
Цагааннуур	4 783	5 011	5 077
Шаамар	3 858	3 874	4 064

❖ СТАТИСТИК МЭДЭЭЛЛИЙГ ХААНААС АВАХ ВЭ ?



Selenge.nso.mn

Сэлэнгэ
Статистик



Утас: 70362449
70362047

Утас
70362449
70362047



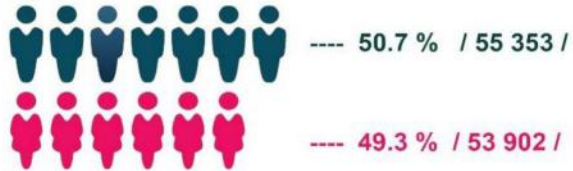
СЭЛЭНГЭ АЙМГИЙН ХҮН
АМ ЗҮЙН СТАТИСТИК
ҮЗҮҮЛЭЛТ



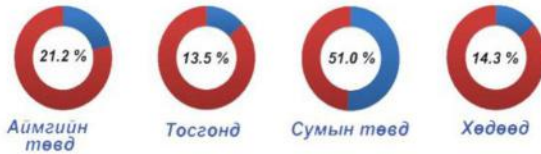
2019 он

❖ СУУРИН ХҮН АМЫН ТОО

2018 оны жилийн эцсийн байдлаар суурин хүн амын тоо **109 255** хүрч өмнөх оны мөн үеэс **0.4%** - иар өссөн байна.



Суурин хүн амын тоо, байршлаар



❖ ӨРХИЙН ТОО

2018 оны жилийн эцсийн байдлаар нийт өрхийн тоо **30 123** болж өмнөх оны мөн үеэс **0.7%** - иар өссөн байна.



Нэг өрхөд дунджаар **3.6** ам бүл ногдож байна

Өрхийн тоо, ам бүлийн тоогоор

Ам бүлийн тоо					
1-3	4-6	7	8	9	10
14 545	13 515	1 146	507	226	184

❖ ХҮН АМЫН ДУНДАЖ НАСЛАЛТ



❖ ХҮН АМЫН ТОО, НАС, ХҮЙСЭЭР

Насны бүлэг	Бүгд	Эрэгтэй	Эмэгтэй
Дүн	109 255	55 353	53 902
0-4	12 242	6 274	5 968
5-9	11 508	5 852	5 656
10-14	8 769	4 491	4 278
15-19	8 341	4 247	4 094
20-24	8 312	4 330	3 982
25-29	9 229	4 999	4 230
30-34	8 732	4 643	4 089
35-39	7 793	4 118	3 675
40-44	7 506	3 897	3 609
45-49	6 963	3 380	3 583
50-54	6 477	3 071	3 406
55-59	5 350	2 534	2 816
60-64	3 533	1 622	1 911
65-69	1 949	896	1 053
70-74	1 105	447	658
75-79	802	328	474
80+	644	224	420

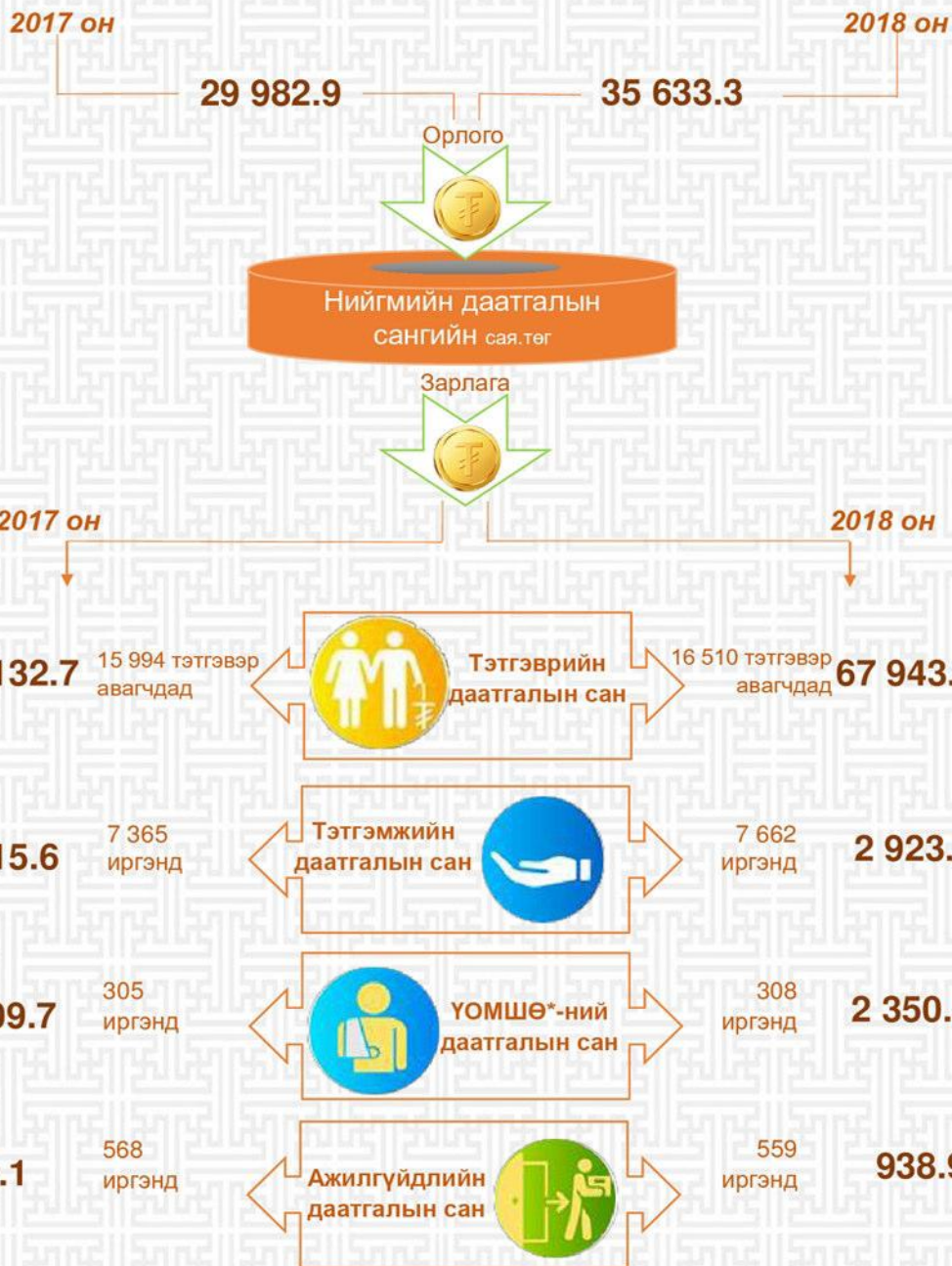
❖ ГЭРЛЭЛТ, ГЭРЛЭЛТ ЦУЦЛАЛТЫН ТОО

2018 онд манай аймагт нийт **572** хос гэрлэлтээ бүртгүүлж, **178** хос гэрлэлтээ цуцлуулсан байна.

Гэрлэлтийн тоо, насны бүтцээр

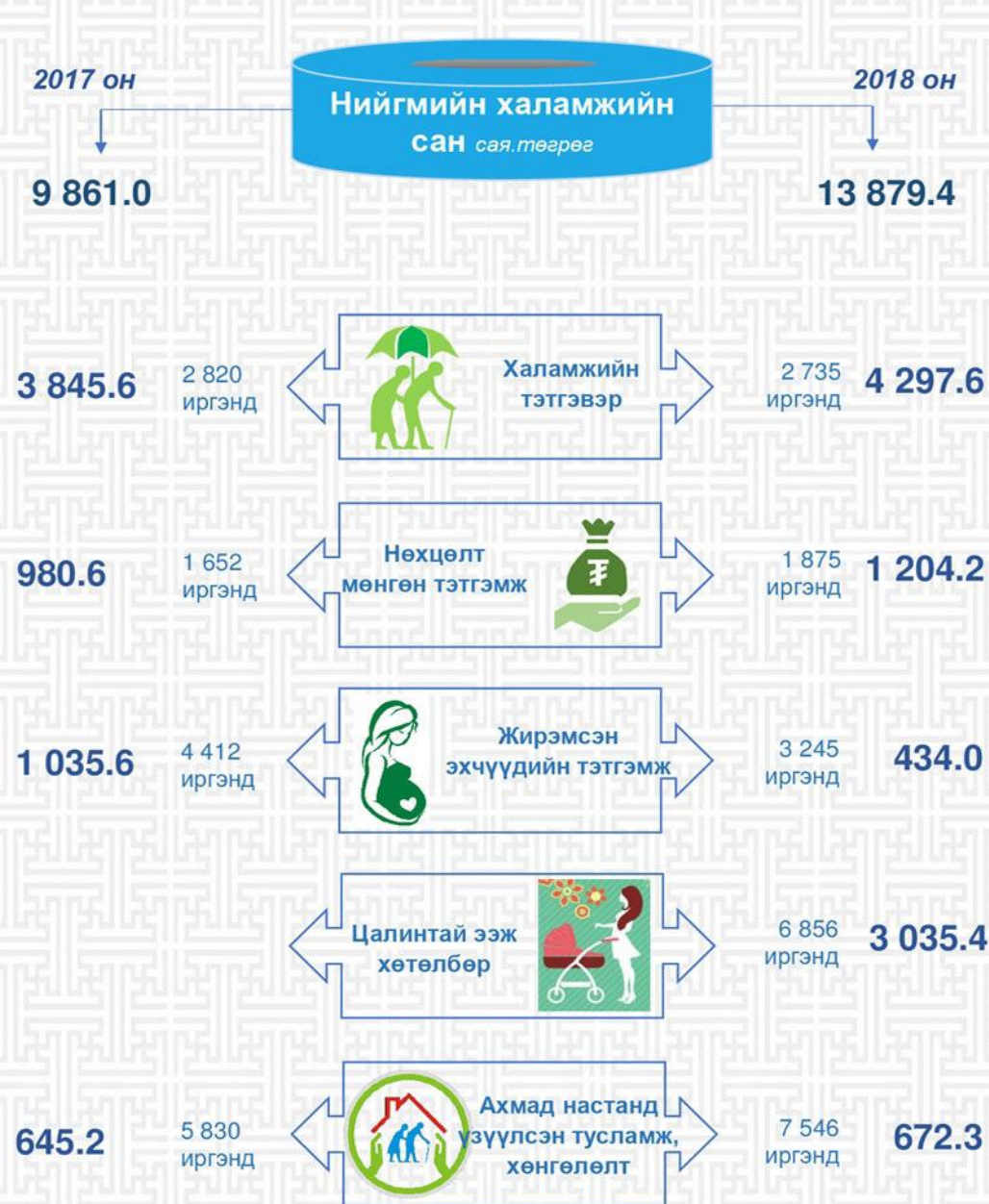


Нийгмийн даатгалын сангийн орлого, зарлага сая.төгрөгөөр



*ҮОМШӨ – Үйлдвэрлэлийн осол, мэргэжилээс шалтгаалах өвчин

Нийгмийн халамжийн тэтгэвэр, тэтгэмж авсан иргэд



Хөдөлмөр эрхлэлт



2017 он

2018 он



46 544

15 ба түүнээс дээш насны эдийн засгийн идэвхтэй хүн амын тоо

48 597



43 485

15 ба түүнээс дээш насны ажиллагчдын тоо

45 881



6 050

Төрийн албан хаагчын тоо

5 969



Ажиллагчид



2017 он

2018 он



710.8



Аж ахуйн нэгж, байгууллагын ажиллагчдын сарын дундаж цалин (мян.төг)

789.0



АЖИЛЛАГЧИД, ЭДИЙН ЗАСГИЙН ҮНДСЭН САЛБАРААР



21 523

14 958

9 400



НИЙТ
45 881

НИЙТ АЖИЛГҮЙ ИРГЭД 745





ХҮН АМ, ӨРХИЙН МЭДЭЭЛЛИЙН САНД

2019 оны 03-р сарын 04-ны өдрийн байдлаар



110 769
ИРГЭН



30 280 ӨРХ
БҮРТГЭЛТЭЙ
БАЙНА

Нийт бүртгэлтэй иргэд,
хүйсээр

56087 / 50.6% / ----

54 682 / 49.4% / ----

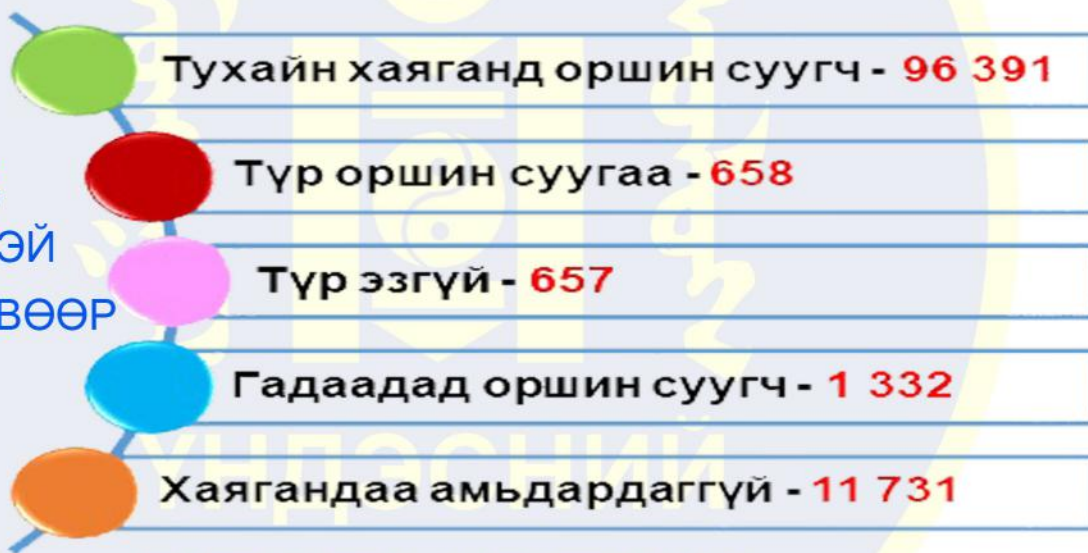


Өрхийн тоо, өрхийн
тэргүүлэгчдийн хүйсээр

---- **22 623 / 74.7% /**

---- **7 523 / 25.3% /**

ХАӨМС-Д
БҮРТГЭЛТЭЙ
ИРГЭД ТӨЛӨВӨӨР



ХАӨМС-Д БҮРТГЭЛТЭЙ ӨРХ, СУУЦНЫ ТӨРЛӨӨР



Гэрт
7 639



Сууцны тусдаа
байшин
17079



Бие даасан
тохилог сууц
392



Орон
сууцанд
4087



Нийтийн
байранд
629



Бусад сууцанд / зориулалтын бус сууц/ - **454**



СЭЛЭНГЭ АЙМГИЙН ГААЛИЙН ГАЗРЫН СТАТИСТИК МЭДЭЭ – 2018 ОНД



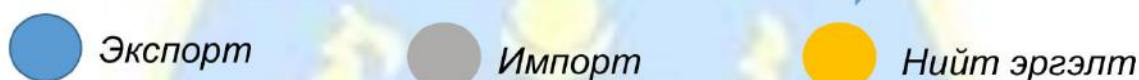
**Сэлэнгэ аймаг дахь Гаалийн газраар дамжсан
гадаад худалдаа мян.ам.\$**

2017 онд

2018 онд



Нийт бараа эргэлтийн өсөлт **25.7%**



**Хилээр нэвтэрсэн зорчигчдын тоо, сүүлийн 5 жилийн
байдлаар, мян.хүнээр**



■ Нийт хилээр нэвтэрсэн зорчигч — Монгол /зорчигч/ — Гадаад /зорчигч/

2018 онд Хилийн боомтоор нэвтэрсэн тээврийн хэрэгсэл



Суудлын вагон - 4651



Суудлын автомашин - 153173



Ачааны воган - 194238



Ачааны автомашин - 194238



Зүтгүүрийн воган - 4588



**СЭЛЭНГЭ АЙМГИЙН АЖ ҮЙЛДВЭРИЙН
САЛБАРЫН БҮТЭЭГДЭХҮҮН ҮЙЛДВЭРЛЭЛТ,
БОРЛУУЛАЛТ 2018 ОНД**



Үйлдвэрлэлт

Борлуулалт

Уул уурхайн салбарт, сая.төг

221 998.0



222 539.0

Хүнсний бүтээгдэхүүний салбарт, сая.төг

99 541.2



105 194.1

Барилгын материалын бүтээгдэхүүний салбарт, сая.төг

42550.9



54765.9

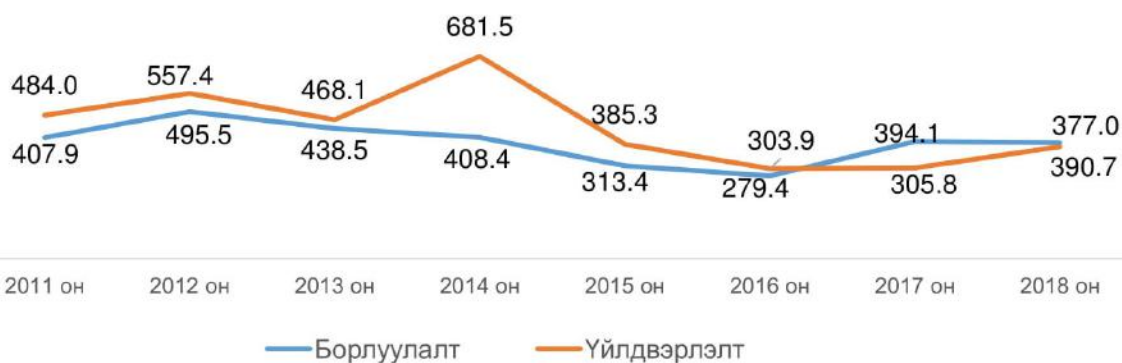
Бусад салбарт, сая.төг

12 934.5



8 215.5

Аж үйлдвэрийн бүтээгдэхүүн үйлдвэрлэлт, борлуулалт (тэрбум.төг)



ДОТООДЫН НИЙТ БҮТЭЭГДЭХҮҮН, 2017 ОНЫ ЖИЛИЙН ЭЦСИЙН БАЙДЛААР

Сэлэнгэ
аймгийн ДНБ
2017 онд



ДНБ, зах
зээлийн үнээр



602.2
ТЭРБУМ
төгрөг

Нэг хүнд
ногдох ДНБ



5.6
САЯ.төгрөг

ДНБ, салбараар, нийт дүнд эзлэх хувь, мөнгөн дүнгээр



Аж үйлдвэр
51.4 буюу 309.5
тэрбум төгрөг



Хөдөө аж ахуй
20.7 буюу 124.5
тэрбум төгрөг



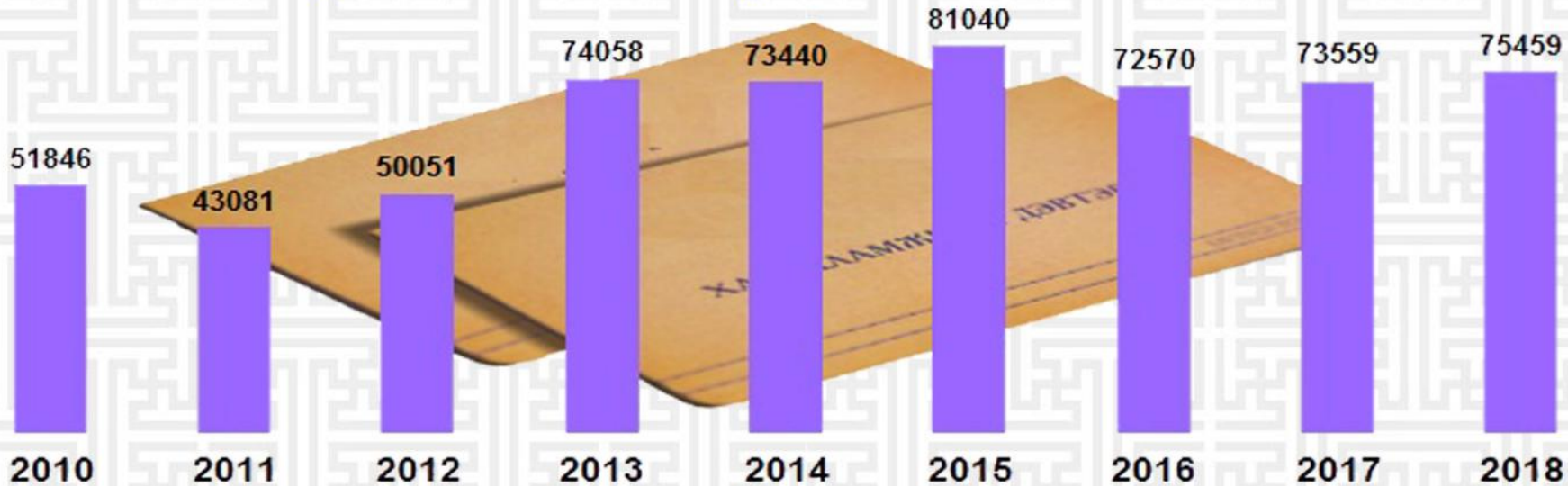
Үйлчилгээ
27.9 буюу 168.2
тэрбум төгрөг

СЭЛЭНГЭ АЙМАГ БАНК, САНХҮҮ, 2018 он

ИРГЭДИЙН МӨНГӨН ХАДГАЛАМЖ / тэрбум.төг /



ХАДГАЛАМЖ ЭЗЭМШИГЧДИЙН ТОО



ГААЛИЙН ГАЗРЫН МЭДЭЭ, 2018 оны жилийн эцсийн байдлаар

Сэлэнгэ аймаг дахь Гаалийн газраар дамжсан
гадаад худалдаа мян.ам.\$



Нийт бараа эргэлтийн өсөлт **25.7%**

● Экспорт

● Импорт

● Нийт эргэлт

Сэлэнгэ аймгийн Алтанбулаг болон Сүхбаатар боомтоор давхардсан тоогоор **749 733** зорчигч нэвтэрсэн нь өмнөх оны мөн үеээс **4.6** хувиар өссөн байна. Нийт зорчигчдын **79.5** хувь нь Монгол иргэд, **20.5** хувь нь гадаад иргэд байна.

Авто тээврийн үзлэг, 2018 он

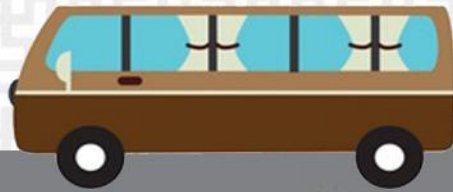
Суудлын автомашин
9 079



Ачааны автомашин
5 771



Автобус
346



Тусгай
209



Механизм
426



Чиргүүл
246



Мотоцикль
754



ХӨДӨӨ АЖ АХУЙ

2018 - XII

2019 - XII



190.7

159.3

Хураан авсан үр тариа /мян.тн/



34.1

34.1

Хураан авсан төмс /мян.тн/



34.7

32.6

Хураан авсан хүнсний ногоо /мян.тн/



1 540 036

1 682 489

Нийт малын тоо /толгой/



4 679

4 856

Малчин өрхийн тоо



8 088

7 741

Малчдын тоо



АЖ ҮЙЛДВЭР

2018 - XII

2019 - XII

377 024.8



462 154.1

Бүтээгдэхүүн үйлдвэрлэлт /сая.төг/

390 714.5



515 090.5

Бүтээгдэхүүн борлуулалт /сая.төг/

АЖ ҮЙЛДВЭРИЙН БҮТЭЭГДЭХҮҮН БОРЛУУЛАЛТ,
сүүлийн 5 жилийн 8 сард

2016-XII

Хамгийн бага
279 394.4

515 090.5

Хамгийн их
2019-XII



ГАДААД ХУДАЛДАА

Сэлэнгэ аймаг дахь Гаалийн газраар
дамжсан гадаад худалдаа /мян.ам дол/

6 069.4

288 899.9

294 969.3



6 039.6

306 966.0

313 005.6

■ Нийт эргэлт ■ Экспорт ■ Импорт

Сэлэнгэ аймаг дахь хилийн боомтоор
нэвтэрсэн зорчигчийн тоо

Нийт
749 733

596 147
Монгол

153 586
Гадаад



Нийт
666 750

525 274
Монгол

141 476
Гадаад

СЭЛЭНГЭ АЙМГИЙН СТАТИСТИК



WWW.1212.MN СТАТИСТИКИЙН МЭДЭЭЛЛИЙН НЭГДСЭН САН

Статистик

Мэдээ, мэдээлэл

Номын сан

Мэдлэгээ шалгах тоглоом

Валютын ханш

1212

Android

Apple

QR code

аппликейшнаас
СТАТИСТИКИЙН МЭДЭЭЛЛЭЭ АВАРАЙ

<http://selenge.nso.mn>

СЭЛЭНГЭ АЙМГИЙН СТАТИСТИК МЭДЭЭЛЭЛ



ТӨРСӨН ХҮҮХЭД

2018 - XII

2019 - XII

1 706



1 780

Сэлэнгэ аймгийн хэмжээнд 2019 онд 1 772 эх амаржиж 1 780 хүүхэд төрүүлсэн нь өмнөх оны мөн үеэс амаржсан эх 67 (3.9%)-оор, амьд төрсөн хүүхэд 74 (4.3%)-өөр нэмэгдсэн байна.



НИЙГМИЙН ДААТГАЛ, ХАЛАМЖ

нийгмийн даатгалын орлого, авлага

35 633.3

ОРЛОГО сая.төг

42 804.3



7 566.6

АВЛАГА сая.төг

9 686.2

НИЙГМИЙН ХАЛАМЖИЙН ТЭТГЭВЭР, ТЭТГЭМЖИЙН ОЛГОЛТ



46 315

45 631

ХАМРАГДСАН ХҮНИЙ ТОО



13 879.4

14 627.8

ОЛГОСОН ДҮН сая.төг



БҮРТГЭЛТЭЙ АЖИЛГҮЙЧҮҮД

2018 - XII

2019 - XII

745



640

Шинээр нэмэгдсэн ажлын байр

1 203



1 043



БҮРТГЭГДСЭН ГЭМТ ХЭРЭГ

779



767

2019 онд согтуугаар үйлдэгдсэн 170 гэмт хэрэг бүртгэгдсэн байна.

БҮРТГЭГДСЭН ГЭМТ ХЭРГИЙН ТОО, сүүлийн 5 жилийн 12-р сард

Хамгийн бага
2016-XII

669

793

Хамгийн их
2015-XII



ТӨСӨВ, САНХҮҮ

2018 - XII

2019 - XII

Аймгийн төсвийн гүйцэтгэл

18 826.9

ОРЛОГО сая.төг

21 360.1



77 563.6

ЗАРЛАГА сая.төг

91 623.8

25.8

АВЛАГА сая.төг

5.1



447.9

ӨГЛӨГ сая.төг

804.8



БАНК, хадгаламж, зээл



97 454.7

ХАДГАЛАМЖ
сая.төг



106 198.1



ЗЭЭЛИЙН ӨРИЙН ҮЛДЭГДЭЛ,
сая.төг

323 122.7



301 744.8

ЧАНАРГҮЙ ЗЭЭЛИЙН ӨРИЙН ҮЛДЭГДЭЛ, сая.төг,

1.7%

нийт зээлд эзлэх хувь

2.5%



5 743.6



7 668.6

**ХҮМҮҮНД ТӨР ЭРХЭМ
ТӨРД ХҮМҮҮН ЭРДЭНЭ**

**ИРГЭН ТА
ӨРХИЙН ШИНЭЧИЛСЭН
БҮРТГЭЛДЭЭ ИДЭВХТЭЙ
ХАМРАГДАНА УУ!**

**Бүртгэлийн хугацаа: 2019 оны 09 дүгээр сарын 02-ноос эхлэн
явагдаж байна**

**Бүртгэх газар: Өөрийн оршин суугаа багийн
Засаг даргын байранд**

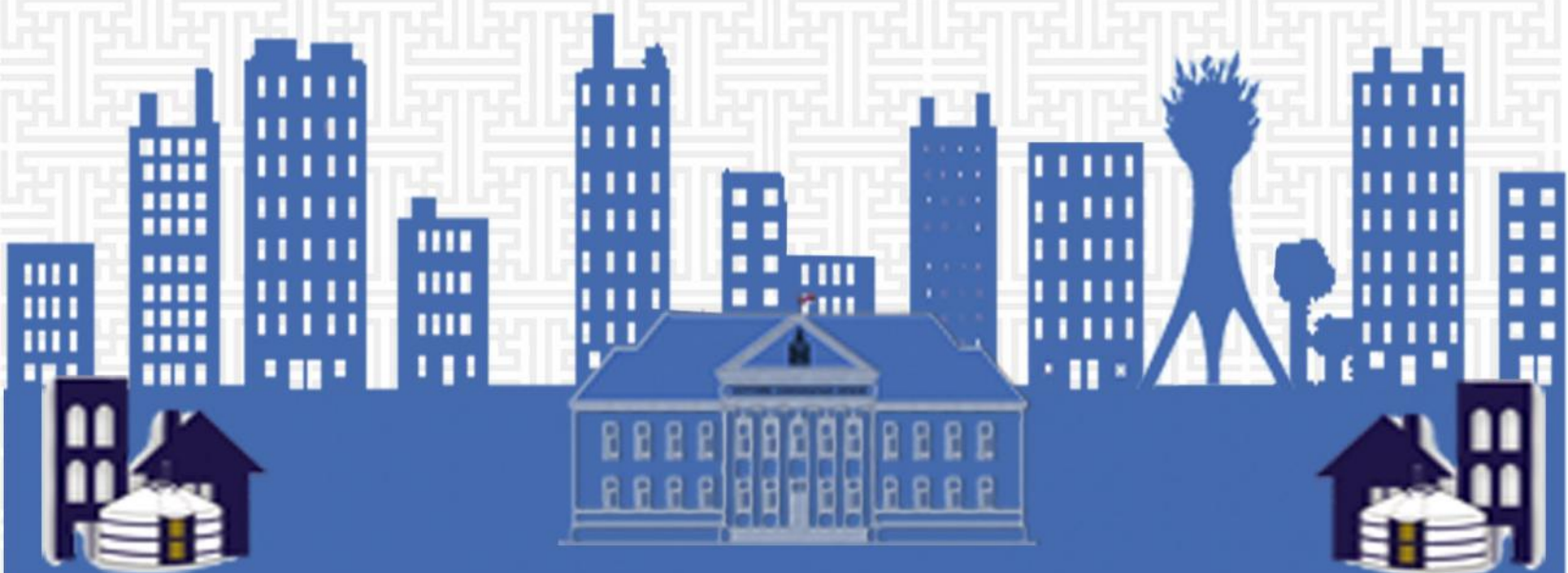
Иргэн таны оролцоо хамгийн чухал



*Иргэн таны оролцоо
хамгийн чухал*

**ИРТЭН ТА
БАЙШИН ОРОН СУУЦНЫ
ТООЛЛОГОДОО ИДЭВХТЭЙ
ХАМРАГДАНА УУ!**

*Тооллогын хугацаа: 2019 оны 09 дүгээр сарын 24-нөөс
2019 оны 10 дугаар сарын 12-ны хооронд*





ХҮН АМ, ОРОН СУУЦНЫ 2020 ОНЫ ЭЭЛЖИТ УЛСЫН ТООЛЛОГО



ИРГЭН ТА

Хүн ам, өрхийн мэдээллийн
сан дахь өөрийн мэдээллээ

<http://registration.nso.mn>

хаягаар орж шалгаж
баталгаажуулна уу.

ИРГЭН ТА

Өөрийн оршин суугаа
багийн Засаг даргын
байранд очиж өрхийн
шинэчилсэн бүртгэлдээ
хамрагдана уу.

Энэхүү бүртгэлийг үндэслэн Хүн ам, орон сууцны
2020 оны улсын тооллого явагдах тул Иргэн
бүрийг мэдээллээ шалгахыг уриалж байна.



1 дүгээр сарын 9-нөөс 15-ны хооронд



registration.nso.mn



ШАЛГАЯ

БАТАЛГААЖУУЛЪЯ

ХҮН АМ, ӨРХИЙН МЭДЭЭЛЛЭЭ



МОНГОЛ УЛСЫН СТАТИСТИК АГЫН

ШАЛГАЯ БАТАЛГААЖУУЛЪЯ

ХҮН АМ, ӨРХИЙН МЭДЭЭЛЛЭЭ

<http://registration.nso.mn>

