



ДУНДГОВЬ АЙМГИЙН ЗАСАГ ДАРГЫН
ДЭРГЭДЭХ СТАТИСТИКИЙН ХЭЛТЭС

**АЙМГИЙН НИЙГЭМ,
ЭДИЙН ЗАСГИЙН
БАЙДАЛ
2018/12**



www.dundgovi.nso.mn

УТАС: 70593715, 70593714

12- р сар

- Төсвийн орлого
- Төсвийн орлого, /сумаар/
- Төсвийн зарлага
- Банкны кассын орлого зарлага, зээл хадгаламж
- Ажил хайгч иргэд
- Бүртгэлтэй ажилгүйчүүд, ажлын байрны зуучлал
- Нийгмийн халамж
- Нийгмийн даатгал
- Нийгмийн даатгалын орлого, зарлага
- Хүн амын ердийн хөдөлгөөн, хүүхдийн эндэгдэл
- Эрүүл мэндийн үйл ажиллагааны үзүүлэлтүүд
- Боловсрол
- Хэрэглээний үнийн индекс
- Гол нэрийн бүтээгдэхүүний үнэ
- Мал тооллого
- Төл бойжилт, том малын зүй бус хорогдол
- ХАА бүтээгдэхүүний үнэ
- Тариалсан талбай мэдээ
- Аж үйлдвэр
- Аж үйлдвэрийн гол нэр төрлийн бүтээгдэхүүн
- Газар
- Гэмт хэргийн мэдээ
- Гэмт хэрэг зөрчил (сумдаар)

Аймгийн нийгэм, эдийн засгийн байдал (2018 оны жилийн эцсийн байдлаар)

I. Төсвийн орлого



Санхүү, төрийн сангийн хэлтсийн мэдээгээр 2018 оны жилийн эцэст орон нутгийн төсвийн орлогын төлөвлөгөөний биелэлт 104.9 хувьтай буюу 8067.1 сая төгрөгийн гүйцэтгэлтэй байна. Үүнээс гадна улсын төвлөрсөн төсөвт оруулбал зохих орлогын төлөвлөгөө 104.5 хувьтай буюу 2138.2 сая төгрөгийн орлогыг улсын төвлөрсөн төсөвт оруулаад байна. Улсын болон орон нутгийн төсөвт нийт дүнгээр 10287.1 сая төгрөгийн орлого оруулж, аймгийн дүнгээр орлогын төлөвлөгөөний биелэлт 103.9 хувьтай байна.

Тусламжийн орлогыг оруулан тооцсоноор аймгийн хэмжээний нийт орлого ба тусламж 41980.4 сая төгрөг болж, төлөвлөгөөний биелэлт 100.6 хувьтай байна. Орон нутгийн төсөвт улсын төсвөөс авсан санхүүгийн дэмжлэг 7310.2 сая төгрөг, тусгай зориулалтын шилжүүлгээс санхүүжих 24445.9 сая төгрөг, орон нутгийн хөгжлийн нэгдсэн сангаас 2075.3 сая төгрөг нийт 33831.4 сая төгрөгийн тусламжийн орлого орсон байна.

Орон нутгийн төсвийн орлогын төлөвлөгөөгөө Дэлгэрцогт, Дэрэн, Цагаандэлгэр, Баянжаргалан, Өндөршил, Луус, Дэлгэрхангай, Сайнцагаан, Адаацаг сумд 2.6-144.9 хувиар буюу 3.6-707.9 сая төгрөгөөр давуулан биелүүлсэн бол бусад сумд төлөвлөгөөгөө 9.4-70.0 хувиар тасалдуулсан байна.

II. Төсвийн зарлага



2018 оны жилийн эцсийн байдлаар орон нутгийн төсвийн байгууллагын зардлын дүн 40389.2 сая төгрөг болж өмнөх онтой харьцуулахад 1.1 хувиар өссөн байна. Зардлын төрлөөр авч үзвэл цалин хөлс нэмэгдэл урамшууллын зардал 19125 сая төгрөг болж нийт зардлын 47.4 хувийг эзэлж байна. Ажил олгогчоос нийгмийн даатгалд төлөх шимтгэл өмнөх оноос 13.4 хувиар өсч 2308.8 сая төгрөг болсон байна. Тухайн жилийн байдлаар өмнөх оны мөн үеэс эд хогшил урсгал засварын зардал 49.7 хувиар, бусдаар гүйцэтгүүлсэн ажил, үйлчилгээний төлбөр хураамж 29.1 хувиар өссөн байна. Мөн засгийн газрын дотоод шилжүүлэг, хангамжийн бараа материалын зардал, томилолтын зардал, байр ашиглалттай

холбоотой тогтмол зардал, хөрөнгийн зардал өмнөх оны мөн үеэс өссөн бол норматив зардал, бараа үйлчилгээний бусад зардал, бусад урсгал шилжүүлэг 6.9-27 хувиар буурсан үзүүлэлттэй байна.

III.Банк



Банкны зээлийн үлдэгдэл өмнөх оны мөн үеэс 21.3 хувиар өсч 116221.3 сая төгрөг болжээ. Үүнээс анхаарал хандуулах зээл 407.2 сая төгрөг, чанаргүй зээл 918.9 сая төгрөгийн үлдэгдэлтэй болж өмнөх оны мөн үеэс анхаарал хандуулах зээл 6.7 хувиар , чанаргүй зээл 52.6 хувиар тус тус өссөн байна. Нийт зээлийн үлдэгдлийн 1.1 хувийг анхаарал хандуулах ба чанаргүй зээл эзэлж байна. Иргэдийн хувийн хадгаламж өмнөх оны мөн үеэс 36.7 хувиар өсч 55108.9 сая төгрөг болов.

IV.Бүртгэлтэй ажилгүйчүүд



2018 оны 12 сарын байдлаар аймгийн Хөдөлмөр халамж үйлчилгээний газарт бүртгэлтэй ажил хайж байгаа 487 хүн бүртгэгдсэн нь өмнөх оны мөн үеэс 18.0 хувиар буурсан байна. Нийт ажилгүйчүүдийн 54.2 хувь буюу 318 нь эмэгтэйчүүд байна. Аймгийн хэмжээнд хөдөлмөрийн насны 10000 хүнд 160 ажилгүйчүүд ногдож байхад Говь-Угтаал 515, Хулд 248, Баянжаргалан 238, Гурвансайхан 200, Дэлгэрцогт 199, Сайнцагаан 192, Өлзийт 187, Дэрэн 169 байгаа нь аймгийн дунджаас дээгүүр байна. Ажил хайгч иргэдийн 24.0 хувь нь дипломын болон баклавын дээд, 3.0 хувь нь тусгай мэргэжлийн дунд, 9.0 хувь нь техникийн болон мэргэжлийн, 34.0 хувь нь бүрэн дунд, 19.0 хувь нь суурь, 7.0 хувь нь бага, 3.0 хувь нь боловсролгүй иргэд байна.

V.Ажлын байрны зуучлал



Хөдөлмөр халамж үйлчилгээний газрын 2018 оны 12 сарын мэдээгээр нийт 635 хүн ажлын байранд зуучлагдсан байна. Ажлын байранд зуучлагдсан иргэдийг эдийн засгийн үйл ажиллагааны салбараар авч үзэхэд удирлагын болон дэмжлэг үзүүлэх үйл ажиллагаа 11.2 хувь, үйлчилгээний бусад үйл ажиллагаа 32.8 хувь, Төрийн удирдлага батлан хамгаалахын салбарт 4.9 хувь, боловсролын салбарт 11.8 хувь, санхүү даатгалын салбарт

тус бүр 2.2 хувь нь зуучлагдсан бол үлдсэн хувь нь хөдөө аж ахуй, уул уурхай, эрүүл мэнд, урлаг соёлын салбарт зуучлагджээ.

VI. Нийгмийн халамж



2018 оны 12 сарын байдлаар нийгмийн халамжийн сангаас 15733 хүнд 6386,1 сая төгрөгийн тэтгэвэр тэтгэмж, халамжийг олгосон байна. Нийт тэтгэвэр тэтгэмж авагчидын 29.1 % буюу 4576 нь алдарт эхийн одонтой эхчүүд бөгөөд 632.8 сая төг, 15.8 % буюу 2492 нь насны хишиг тэтгэмж авч буй ахмадууд 443.9 сая төг, 19.5 % буюу 3080 нь 0-3 насны хүүхдээ асарч буй эхчүүдэд 1364.3 сая төг, нөхцөлт мөнгөн тэтгэмжийг 993 иргэнд 663.9 сая төгрөг, Халамжийн тэтгэвэрийг 843 иргэнд 1388.9 сая төгрөг, жирэмсэн нярай, хөхүүл хүүхэдтэй 1431 эхэд 194.8 сая төгрөгийн тэтгэвэр тэтгэмжийг олгосон байна.

VII. Нийгмийн даатгал



Аймгийн нийгмийн даатгалын сангийн орлого 2018 оны жилийн эцсийн байдлаар 30074.7 сая төгрөг, зарлага 30270.6 сая төгрөг болж, өмнөх оны мөн үеийнхээс орлого 1955.5 сая төгрөгөөр, зарлага 2987.3 сая төгрөг буюу 10.9 хувиар өслөө.

Аймгийн нийгмийн даатгалын хэлтсийн мэдээгээр нийгмийн даатгалд 2018 оны 12 сарын байдлаар 11231 хүн шимтгэл төлөгч, даатгуулагчаар бүртгэгдсэний 2503 хүн буюу 22.3 хувь нь аж ахуйн нэгж, байгууллагаас, 4284 хүн буюу 38.1 хувь нь төсөвт байгууллагаас, 4444 хүн буюу 39.6 хувь нь сайн дураар шимтгэл төлсөн нь өнгөрсөн оны мөн үетэй харьцуулахад сайн дурын даатгуулагч буурч, аж ахуй нэгж, байгууллага, төсөвт байгууллагын даатгуулагч өссөн байна.

Нийгмийн даатгалын сангаас олгосон тэтгэврийн хэмжээ 2018 оны 12 сарын байдлаар 25821.0 сая төг болж, үүний 82.8 хувийг өндөр настны, 11.2 хувийг хөгжлийн бэрхшээлтэй иргэдийн, 2.8 хувийг тэжээгчээ алдсаны, 3.2 хувийг цэргийн тэтгэвэр эзэлж байна.

Энэ оны 12 сарын байдлаар тэтгэврийн даатгалын сангаас тэтгэвэр авагч 7003 хүн байна. Нийт тэтгэвэр авагчдын 82.1 хувь буюу 5750 хүн өндөр насны, 12.9 хувь буюу 904 хүн

тахир дутуугийн, 3.4 хувь буюу 239 хүн тэжээгчээ алдсаны, 1.8 хувь буюу 129 хүн нь цэргийн тэтгэвэр авагчид байна.

Энэ оны 12 сарын байдлаар тэтгэмжийн даатгалын сангаас тэтгэмж авагчид 2504 ҮОМШӨ-ний даатгалын сангаас тэтгэвэр, тэтгэмж авагчид 24 ажилгүйдлийн даатгалын сангаас ажилгүйдлийн тэтгэмж авагч 300 хүн байна.

2018 оны 12 сарын байдлаар эрүүл мэндийн даатгалд даатгуулагчийн тоо 18943 байгаагийн 52.9 хувь буюу 10030 төр хариуцах иргэд, 30.1 хувь буюу 5694 малчид, 12.9 хувь буюу 2441 аж ахуйн нэгжийн эзэн, хувиараа хөдөлмөр эрхлэгч, 4.1 хувь буюу 778 оюутан суралцагсад байна.

2018 оны жилийн эцсийн байдлаар аймгийн нийгмийн даатгалын хэлтсийн мэдээгээр нийгмийн даатгалын шимтгэлийн орлого 11030.1 сая төгрөг болж төлөвлөгөөгөө 22.7 хувиар буюу 8084.8 сая төгрөгөөр давуулан биелүүлсэн байна. Нийгмийн даатгалын шимтгэлийн орлогын төлөвлөгөөгөө Гурвансайхан сумаас бусад бүх сумд давуулан биелүүлсэн байна.

VIII. Эрүүл мэнд



Эрүүл мэндийн газрын мэдээгээр аймгийн хэмжээнд 2018 оны жилийн эцсийн байдлаар 904 эх төрсөн нь өнгөрсөн мөн үеэс 26 төрөлтөөр өссөн ба нийт 912 хүүхэд амьд төрсөн байна. Төрсөн эхчүүдийн 91.3 хувь нь аймгийн нэгдсэн эмнэлэгт төрсөн байна. Тус аймагт энэ оны байдлаар эхийн эндэгдэл гараагүй.

2018 оны 12 сарын байдлаар 1 хүртлэх насны нялхсын эндэгдэл 7 байгаа нь Дэлгэрцогт, Дэлгэрхангай, Гурвансайхан, Цагаандэлгэр, Хулд сум болон аймгийн нэгдсэн эмнэлэгт бүртгэгдсэн байна. Нас баралтын 264 тохиолдол бүртгэгдсэн бөгөөд өнгөрсөн оны мөн үеэс 33 тохиолдлоор өсчээ. Нас баралтыг шалтгаанаар нь авч үзвэл хорт хавдрын нас баралт хамгийн өндөр 32.2 хувийг эзэлж байна.

Энэ оны 12 сарын байдлаар стационарит шинээр 11095 эмчлүүлэгч хэвтэж, 11119 эмчлүүлэгч эмнэлгээс гарсан бөгөөд нийт 80105 ор хоног ашиглаж, дундаж ор хоног 7.2 байна. 2018 оны 12 сарын байдлаар 177034 үзлэг бүртгэгдсэнээс урьдчилан сэргийлэх үзлэг 31.4 %, амбулаторийн үзлэг 44.9%, идэвхтэй хяналт 16.2 %, гэрийн үзлэг 5.3 %, гэрийн дуудлага 2.2%-ийг эзэлж байна. Нийт үзлэгт хамрагдсан хүмүүсийн 36.3 хувь нь эрэгтэй, 63.7 хувь нь эмэгтэй хүн байна. Халдварт өвчний 407

тохиолдол бүртгэгдээд байгаа нь урьд оны мөн үеэс 84 тохиолдлоор буурч, 10000 хүн амд ногдох халдварт өвчнөөр өвчлөгчдийн тоо 88.6 болж өмнөх оноос 20.0 хувиар буурсан байна.

IX. Хэрэглээний бараа үйлчилгээний үнэ, үнийн индекс



Хэрэглээний үнийн индекс нь хэрэглэгчдийн худалдаж авсан бараа, үйлчилгээний нэр төрөл, чанар өөрчлөлтгүй тогтвортой байхад үнэ дунджаар хэрхэн өөрчлөгдөж буйг хэмжих үзүүлэлт бөгөөд нэг өрхөөр биш, нийт өрхөөр тооцсон үнийн дундаж өөрчлөлтийг харуулна. Тус аймагт 2018 оны 12-р сарын байдлаар хэрэглээний үнийн индекс 2017 оны 12-р сартай харьцуулахад 5.3 хувиар өсчээ.

Хэрэглээний үнийн индекс 5.3 хувиар өсөхөд хүнсний бараа согтууруулах бус ундааны бүлэг 8.8 хувиар, согтууруулах ундаа, тамхи мансууруулах бодис 10.1 хувиар, хувцас бөс бараа гутлын бүлэг 6.3 хувь өссөн, орон сууц, ус, цахилгаан, хийн болон бусад түлшний бүлэг 3.6 хувиар, гэр ахуйн тавилга, гэр ахуйн барааны бүлэг 5.5 хувь, эм тариа эмчилгээний бүлэг 13.0, тээврийн бүлэг 8.6 хувиар өссөн нь нөлөөлсөн байна.

2018 оны 12 сарын байдлаар Сайнцагаан сумын хүнсний зах, дэлгүүрт худалдаалагдаж байгаа хүнсний гол нэрийн бараа, бензин, дизель түлш болон ноолуурын үнийг орууллаа.

ХЭРЭГЛЭЭНИЙ ГОЛ НЭРИЙН БАРААНЫ ҮНЭ /7 хоногоор/

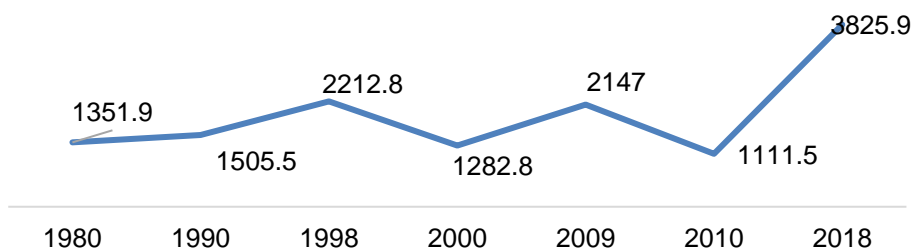
№	Барааны нэр, төрөл	XII/05	XII/12	XII/19	XII/26
1	Гурил, 1-р зэрэг, кг	1200	1200	1200	1200
2	Хонины мах, кг	5500	5500	6000	6000
3	Үхрийн мах, кг	0	0	0	0
4	Ямааны ястай мах, кг	5000	5000	4700	4700
5	Элсэн чихэр, кг	1800	1800	1800	1800
6	Цагаан будаа, кг	2330	2330	2330	2330
7	Шингэн сүү, л	3000	3000	3000	3000
8	Ноолуурын үнэ 1 кг	85000	85000	85000	85000
9	Бензин А-80, 1литр	1960	1960	1960	1960
10	Бензин А-92, 1литр	2090	2090	1990	1990
11	Дизель түлш 1 литр	2525	2525	2525	2525

Х.Хөдөө аж ахуй



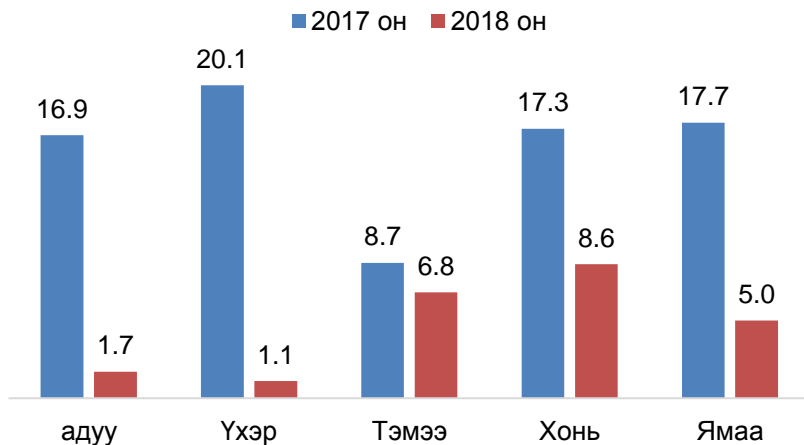
Дундговь аймаг 2018 оны жилийн эцэст 3825.9 мянган толгой мал тоолуулсан нь өмнөх оноос 232.9 мянган толгой буюу 6.5 хувиар өссөн байна. Үүний дотор тэмээ 39.6 мянга, адуу 162.9 мянга, үхэр 76.1 мянга, хонь 1831.1 мянга, ямаа 1716.6 мянган толгой болж мал сүрэг таван төрөл дээрээ өссөн байна. Улсын хэмжээнд Тэмээ болон ямааны тоогоор 5-р байрт орсон байна.

Малын тоо, мянган толгой



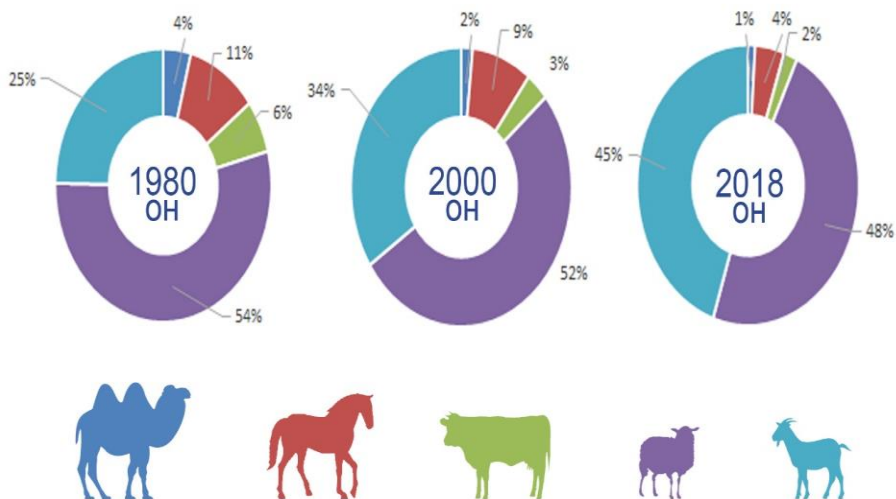
Малын өсөлтийг төрлөөр нь авч үзвэл адуу 1.7 хувь буюу 2.7 мянга, үхэр 1.1 хувь буюу 0.8 мянга, тэмээ 6.8 хувь буюу 2.5 мянга, хонь 8.6 хувь буюу 144.9 мянга, ямаа 5.0 хувь буюу 82.1 мянган толгойгоор тус тус өсч улсын хэмжээнд тэмээ болон ямааны тоогоор 5-р байрт орсон байна.

МАЛЫН ТООНЫ ӨСӨЛТ 5 ТӨРЛӨӨР, ХУВИАР



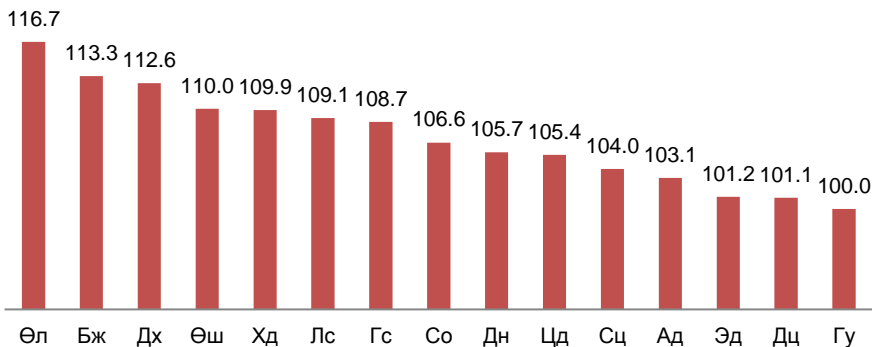
Нийт мал сүрэгт хонь 48.0 хувь, ямаа 45.0 хувь, адуу 4.0 хувь, үхэр 2.0 хувь, тэмээ 1.0 хувийг эзэлж байна. Энэ оныг 1980 онтой харьцуулж үзэхэд нийт сүрэгт эзлэх хонины хувь 6.0 пунктээр буурч, ямааны эзлэх хувь 20.0 пунктээр өссөн, адууны эзлэх хувь 7.0 пунктээр буурсан, үхрийн эзлэх хувь 4.0 пунктээр, тэмээний эзлэх хувь 3 пунктээр тус тус буурсан байна.

МАЛЫН БҮТЭЦ таван төрлөөр



Малын тоо 2018 оны эцэст 15 сум болон аймгийн дүнгээр 5 төрлөөр өсчээ. Нийт малын тоо Өлзийт сум 16.7 хувь, Баянжаргалан сум 13.3 хувь, Дэлгэрхангай сум 12.6 хувь,

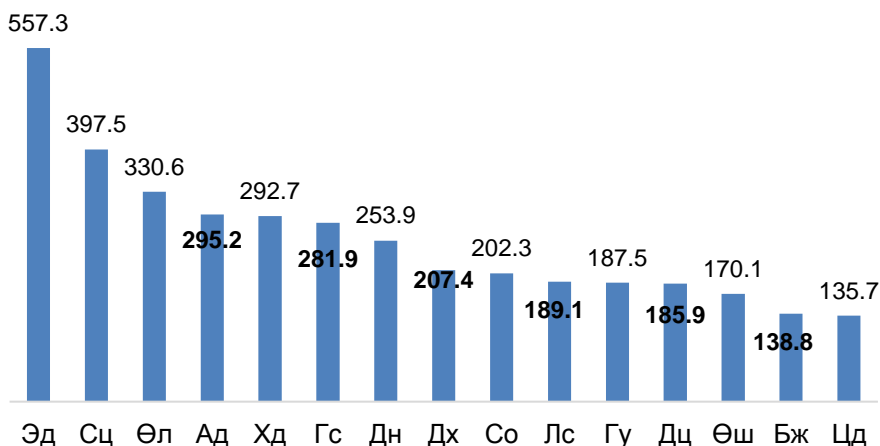
Малын тооны өсөлт, сумдаар, хувиар



Өндөршил сум 10.0 хувь, Хулд сум 9.9 хувь, Луус сум 9.1 хувиар өсч хамгийн их өсөлттэй гарчээ.

Дундговь аймгийн Эрдэнэдалай сум 2017 онд Монгол улсын хамгийн олон малтай сумаар шалгарч байсан бол 2018 онд хоёрдугаар байрт орлоо. Аймгийн хамгийн олон малтай сумдаар Эрдэнэдалай сум 557.3 мянган толгой, Сайнцагаан сум 397.5 мянган толгой, Өлзийт сум 330.6 мянган толгой, Адаацаг сум 295.2 мянган толгой, Хулд сум 292.7 мянган толгой мал тоолуулсан байна.

Малын тоо сумдаар, мянган толгой



Аймгийн хэмжээнд 2018 оны эцэст 8466 малтай өрх байгаагийн 7159 өрх нь мал аж ахуйн үйлдвэрлэл эрхэлдэг малчин өрх байна. Мөн 12136 малчид байгаагаас 42.9 хувь буюу 5210 нь эмэгтэйчүүд байна. Малтай нийт өрхийн тоо өмнөх оноос 2.2 хувиар, малчин өрхийн тоо өмнөх оноос 2.2 хувиар өссөн байна.

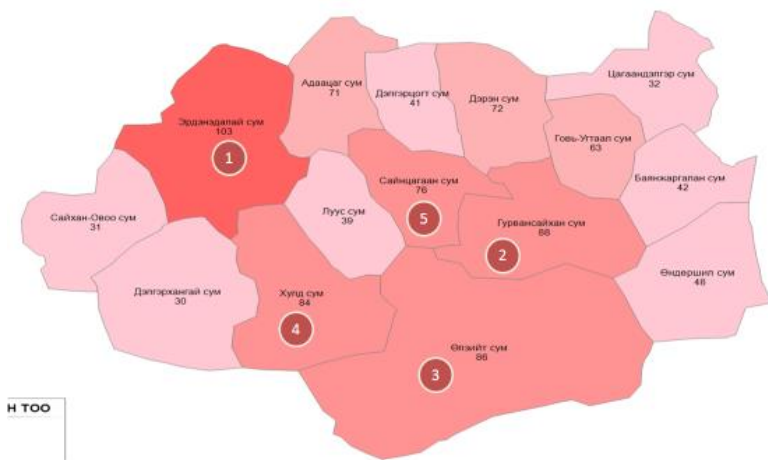
Бүлэглэлт	Малтай өрхийн тоо		Нийт дүнд эзлэх хувь	
	2017 он	2018 он	2017 он	2018 он
Бүгд	8283	8466	100	100
10 хүртэлх	50	42	0.6	0.5
11-30	251	236	3.0	2.8
31-50	347	315	4.2	3.7
51-100	798	767	9.6	9.1
101-200	1 422	1403	17.2	16.6
201-500	2 800	2853	33.8	33.7

501-999	1 825	1944	22.0	23.0
1000-1499	587	679	7.1	8.0
1500-2000	137	159	1.7	1.9
2001-с дээш	66	68	0.8	0.8

Малтай өрхийг малын тоогоор нь бүлэглэн үзвэл 201-999, малтай өрх 1.1 пунктээр өссөн байхад, 1000-аас дээш малтай өрхийн тоо 1.1 пунктээр өссөн байна. Эндээс харахад 200 хүртэл малтай өрхийн тоо буурч, 201 дээш малтай өрхийн тоо өсч байна

Мянгаас дээш малтай малчин өрхийн тоо энэ онд 906 болж, өмнөх оноос 116-аар буюу 14.7 хувиар өссөн байна. Хамгийн олон мянгат малчинтай сумдаар Эрдэнэдалай сум 103 мянгат, Гурвансайхан сум 88 мянгат, Өлзийт сум 86 мянгат, Хулд сум 84 мянгат, Сайнцагаан сум 76 мянгат малчинтай байна.

1000 дээш малтай өрхийн тоо, сумдаар



Ургац: 2018 оны 12 сарын байдлаар нийт 19.65 га-д төмс, 12.43 га-д хүнсний ногоо, 126.04 тн төмс, 61,9 тн хүнсний ногоо, 8878,9 тн гар тэжээл бэлтгэсэн байна.

XI. Аж үйлдвэр



Аж үйлдвэрийн бүтээгдэхүүн үйлдвэрлэлт 2018 оны 12 сарын байдлаар 9330.3 сая төгрөг болж өнгөрсөн оны мөн үеэс 15.2 хувиар өссөн байна.

XII. Гэмт хэрэг



Цагдаагийн хэлтсийн 2018 оны 12 сарын байдлаар аймгийн хэмжээнд нийт бүртгэгдсэн гэмт хэргийн тоо 266 болж өнгөрсөн оны мөн үетэй харьцуулахад 23.1 хувь өссөн байна. Гэмт хэрэгт холбогдогчдын тоо өнгөрсөн оны мөн үетэй харьцуулахад 12.3 хувиар өсч, 183 хүн холбогдоод байна. 2018 оны 12 сарын байдлаар танхайрах, булаалт, гал түймэр, хүнийг амиа хорлох нөхцөл байдалд хүргэх гэмт хэрэг, албан тушаал, золгүй учралын гэмт хэрэг гараагүй байна. Өнгөрсөн оны мөн үеэс хүчингийн хэрэг, хүнийг санаатай алах гэмт хэрэг, бусдын эд хөрөнгийн хулгайн хэрэг, залилангийн хэрэг, малын хулгайн хэрэг нэмэгдсэн байна. Харин тээврийн хэрэгслийн хөдөлгөөний аюулгүй байдал, ашиглалтын журмын эсрэг хэрэг, хүний эрүүл мэндийн халдашгүй байдлын хэрэг, бусдын бие махбодид гэмтэл учруулах хэрэг, дээрмийн хэрэг буурсан байна.

Бүртгэгдсэн нийт хэргүүдийг өнгөөр нь авч үзвэл 29 хувийг хүний эрүүл мэндийн халдашгүй байдлын хэрэг, 39.5 хувийг хулгайн хэрэг, 6.1 хувийг тээврийн хэрэгслийн хөдөлгөөний аюулгүй байдлын эсрэг хэрэг, 1.5 хувийг хүнийг санаатай алах гэмт хэрэг, 7.9 хувийг малын хулгайлах гэмт хэрэг, 1.5 хувийг хүчиндэх, залилангийн хэрэг 3.7 хувийг, 0.7 хувийг дээрмийн хэрэг, 10.2 хувийг бусад хэрэг тус тус эзэлж байна.

Нийт гэмт хэргийн 17 хувийг согтуугаар, 4.5 хувийг эмэгтэй хүн оролцсон, 9.1 хувийг бүлэглэж, 4.5 хувийг хүүхэд оролцож хэрэг үйлдсэн байна. 18 ба түүнээс дээш насны 10000 хүнд ногдох гэмт хэрэг аймгийн дүн 87 хүн байхад Дэлгэрцогт 127, Сайнцагаан 114, Баянжаргалан 132, Хулд 136 байгаа нь гэмт хэрэг ихтэй сумдад орж байна.

Гэмт хэргийн улмаас учирсан хохирол 896,1 сая төгрөг, түүний 36.2 хувь буюу 324.6 сая төгрөгийг нөхөн төлүүлээд байна. Гэмт хэрэг илрүүлэлтийн хувь аймгийн хэмжээнд өмнөх оны мөн үеэс 6.6 хувиар буурч 57.5 болсон байна.

ХIII. Байгаль орчин



ЦАГ АГААРЫН УРЬДЧИЛСАН МЭДЭЭ

Энэ сарын агаарын температурын дундаж нь ихэнх нутгаар 15-20 градус хүйтэн байх ба нийт нутгаар уур амьсгалын дунджаас дулаан байх төлөвтэй.

Нэгдүгээр арав хоногийн эхний хагаст шөнөдөө 19-24 градус, өдөртөө 5-10 градус хүйтэн байна. Харин хоёрдугаар арав хоногийн дунд үе, гуравдугаар арав хоногийн эхний хагаст хүйтний эрч бага зэрэг чангарч шөнөдөө 26-31 градус, өдөртөө 15-20 градус хүйтэн байна. Бусад хугацаанд ихэнх нутгаар шөнөдөө 22-27 градус, өдөртөө 11-16 градус хүйтэн байна.

Энэ сард нутгийн баруун хойд хэсгээр уур амьсгалын дунджаас ахиу, бусад нутгаар дунджийн орчим цас орох төлөвтэй.

Хоёр болон гуравдугаар арав хоногийн дунд үеэр нутгийн зарим газраар цас орж, цасан шуурга шуурах төлөвтэй. Салхи нэгдүгээр арав хоногийн эхэн болон дунд үеэр ихэнх нутгаар, гуравдугаар арав хоногийн эхэн болон дунд үеэр зарим газраар 12-14 м/с хүртэл ширүүсэх төлөвтэй.

I.ОРОН НУТГИЙН ТӨСВИЙН ОРЛОГЫН МЭДЭЭ, мянган төгрөгөөр
2019.01.10

Үзүүлэлт	мөр	2017 XII	2018 XII			18/17
			төл	гүйц	хувь	хувь
Нийт орлого /тусламжийн дүн/	1	39239635.7	41726741.0	41980369.1	100.6	107.0
А.УРСГАЛ ОРЛОГО	2	7373738.0	7690704.5	8067087.8	104.9	109.4
I.ТАТВАРЫНОРЛОГО	3	4765271.1	5268013.1	4483589.1	85.1	94.1
1.1 Хүн амынорлогын албан татвар	4	3660078.6	4201013.1	3067520.0	73.0	83.8
1.1 Цалин хөлс болон түүнтэй адилтгах орлогынтатвар		3455875.0	3739515.5	3172455.6	84.8	91.8
Хувь хүний орлогын албан татварын буцаалт		-436797.4	-450000.0	-427269.9	94.9	97.8
1.2 Үйл ажиллагааны орлого	5	422406.4	425000.0	285752.8	67.2	67.6
1.3 Хөрөнгө борлуулсаны	6	39542.7	45000.0	36581.5	81.3	92.5
1.4 Бусад татвар	8	179051.9	441497.6	0.0	0.0	-
2.Хөрөнгийн татвар /ҮХХболон буу/	9	112924.9	121000.0	152071.9	125.7	134.7
3. Авто тээврийн хэрэгслийн	12	238535.1	245000.0	245785.7	100.3	103.0
4. Бусад татвар	13	753732.5	701000.0	1018211.5	145.3	135.1
4.1 Улсын тэмдэгтийн	14	150244.7	125000.0	181844.9	145.5	121.0
4.2 Ашигт малтмал нөөцийн	15	22806.5	28000	55236.2	197.3	242.2
4.3 Газрын төлбөр	16	206002.4	265000.0	259202.1	97.8	125.8
4.5 Хог хаягдалын үйлчилгээний	17	30434.3	55000.0	20643.5	37.5	67.8
4.6 Усны төлбөр	18	28836.7	36000.0	57853.2	160.7	200.6
4.7 Лиценцийн төлбөр	19	0.0	0.0	0.0	-	-
4.6.Бусад	20	315407.9	192000.0	443431.6	231.0	140.6
II.ТАТВАРЫНБУСОРЛОГО	19	2608466.9	2422691.4	3583498.7	147.9	101.6
2.1 Төсөвт байгууллагын өөрийн орлого	22	2189385.6	1992691.4	2515942.0	126.3	114.9
2.2 Бусад нэр заагдаагүй	23	419081.3	430000.0	1067556.7	248.3	254.7
Б.ХӨРӨНГИЙНОРЛОГО	24	86662.6	161000.0	81861.7	50.8	94.5
V.ТУСЛАМЖИЙНОРЛОГО	26	31779235.1	33875036.5	33831419.6	99.9	106.5
1.Улсын төсвөөс авсан санхүүгийн дэмжлэг	28	6292565.8	7310226.7	7310226.5	100.0	116.2
Тусгай зориулалтын шилжүүлгээс санхүүжих		23639906.4	24489564.9	24445948.1	99.8	103.4
Орон нутгийн хөгжлийн нэгдсэн сангийн орлогын шилжүүлгээс санхүүжих		1846762.9	2075244.9	2075245	100.0	112.4
Орон нутгийн төсвийн орлого /тусламжийн орлого ороогүй /	29	7460400.6	7851704.5	8148949.5	103.8	109.2
Улсын төсөвт төвлөрүүлж байгаа орлого	30	2449700.1	2046000.0	2138199.4	104.5	87.3
Аймгийн нийт орлого	31	9910100.7	9897704.5	10287148.9	103.9	103.8

II. ТӨСВИЙН ОРЛОГЫН ТӨЛӨВЛӨГӨӨНИЙ БИЕЛЭЛТ сар бүрийн эцэст, мянган төгрөгөөр

2019.01.10

Сумд	2018 I-XII			2018 XII сар		
	төлөвлөгөө	гүйцэтгэл	хувь	төлөвлөгөө	гүйцэтгэл	хувь
Дэлгэрцогт	116795.7	132471.0	113.4	13702.0	15463.3	112.9
Дэрэн	151426.5	155303.1	102.6	35060.6	19294.0	55.0
Говь-Угтаал	319014.2	173117.5	54.3	74416.5	36820.6	49.5
Цагаандэлгэр	90102.9	93854.0	104.2	9826.0	10231.4	104.1
Баянжаргалан	488503.8	1196429.5	244.9	74501.8	238598.3	320.3
Өндөршил	159378.6	225236.6	141.3	28409.6	48056.3	169.2
Гурвансайхан	1256509.4	377474.2	30.0	303883.4	38801.9	12.8
Өлзийт	312454.1	221573.0	70.9	20073.2	27411.3	136.6
Хулд	237060.9	208432.1	87.9	23200.7	40310.8	173.7
Луус	137391.7	142754.5	103.9	36442.6	17198.8	47.2
Дэлгэрхангай	206985.3	283618.0	137.0	46848.3	32074.1	68.5
Сайхан-Овоо	147335.4	133416.9	90.6	18386.1	13294.0	72.3
Эрдэнэдалай	357908.6	317201.0	88.6	52635.9	48942.4	93.0
Сайнцагаан	613660.9	660593.9	107.6	41537.6	60209.5	145.0
Адаацаг	161717.8	212034.6	131.1	46734.2	28866.5	61.8
Дундговь	3181726.4	3437637.8	108.0	364708.1	519915.4	142.6
Дүн	7937972.2	7971147.7	100.4	1190366.6	1195488.6	100.4

III.ОРОН НУТГИЙН ТӨСВИЙН ЗАРЛАГЫН ДҮН, сар бүрийн эцэст, мянган төгрөгөөр

2019.01.10

Зарлагын төрөл	2017 XII	2018 XII			2018XII /2017 XII
		Төлөвлөгөө	Гүйцэтгэл	Хувь	
Орон нутгийн байгууллагын зарлагын дүн	39968852.9	44267083.5	40389222.0	91.2	101.1
Цалин хөлс болон нэмэгдэл урамшил	18417961.5	19143363.7	19124965.8	99.9	103.8
Ажил олгогчоос нийгмийн даатгалд төлөх шимтгэл	2036729.9	2315400.8	2308766.5	99.9	113.4
Байр ашиглалттай холбоотой тогтмол зардал	3298171.6	3528972.5	3525754.6	99.7	106.9
Хангамж бараа материалын зардал	807638.4	987970.7	987183.4	99.9	122.2
Норматив зардал	1435382.8	1371869.5	1336455.7	97.4	93.1
Эд хогшил урсгал засварын зардал	673448.6	1009135.5	1008015.2	99.9	149.7
Томилолтын зардал	170379.7	195911.2	194753.1	99.4	114.3
Бусдаар гүйцэтгүүлсэн ажил үйлчилгээний төлбөр хураамж	852393.0	1121273.7	1100280.1	98.1	129.1
Бараа үйлчилгээний бусад зардал	2644263.2	3801198.6	1930032.8	50.8	73.0
Засгийн газрын дотоод шилжүүлэг	205032.4	294030.1	259030.1	88.1	126.3
Бусад урсгал шилжүүлэг	6317463.7	5901260.2	5198850.8	88.1	82.3
Хөрөнгийн зардал	3109988.1	4596697.0	3415133.9	74.3	109.8

**IV.БАНКНЫ КАССЫН ОРЛОГО, ЗАРЛАГА, ЗЭЭЛИЙН ҮЛДЭГДЛИЙН
МЭДЭЭ, сар бүрийн эцэст, сая төгрөгөөр**

2019.01.10

№	Үзүүлэлт	ХААН банк		Хас банк		Төрийн банк		Капитал банк		Бүгд		
		2017 XII	2018 XII	2017 XII	2018 XII	2017 XII	2018 XII	2017 XII	2018 XII	2017 XII	2018 XII	2018/ 2017 хувь
1	Кассын орлого Зузаатгалаар	11,079.20	10,484.60	1512.5	1269.9	9172.0	9813.8	0.0	0.0	21763.7	21568.3	99.1
	Кассын зарлага шилжүүлсэн	10,233.30	10,978.00	2614.9	3992.4	5144.6	6233.7	430.9	192.1	18423.7	21396.2	116.1
2	Зээлийн өрийн үлдэгдэл	57384.0	61749.0	11219.9	12838.6	27176.2	41633.7	37.5	0.0	95817.6	116221.3	121.3
3	үүнээс: Анхаарал хандуулах зээл	252.7	233.8	91.2	98.6	37.8	74.8	0.0	0.0	381.7	407.2	106.7
	чанаргүй зээл	343.5	379.5	191.0	466.4	48.3	73.0	19.3	0.0	602.1	918.9	152.6
4	Иргэдийн хувийн хадгаламжийн үлдэгдэл	25630.2	38426.4	4281.1	4688.8	9972.6	11993.7	433.3	0.0	40317.2	55108.9	136.7

V. АЙМГИЙН АЖИЛ ХАЙГЧ ИРГЭДИЙН МЭДЭЭ

2019.01.10

Сум	Оны эхний хөдөлмөрийн насны хүн ам	Тайлант сарын эхэнд байсан ажилгүйчүүд	Тайлант сарын эцэст байгаа ажилгүйчүүд	Үүнээс эмэгтэй	Хөдөлмөрийн насны 10000 хүнд ногдох ажилгүйчүүд
Дэлгэрцогт	1106	18	22	13	199
Дэрэн	1363	25	23	9	169
Говь-Угтаал	1068	70	55	29	515
Цагаандэлгэр	694	5	4	3	58
Баянжаргалан	756	16	18	7	238
Өндөршил	973	21	5	2	51
Гурвансайхан	1449	31	29	8	200
Өлзийт	1607	38	30	17	187
Хулд	1612	43	40	26	248
Луус	1239	25	14	6	113
Дэлгэрхангай	1489	22	11	9	74
Сайхан-Овоо	1470	15	15	10	102
Эрдэнэдалай	3685	30	9	8	24
Сайнцагаан	10074	211	193	109	192
Адаацаг	1943	24	19	8	98
Дүн	30528	594	487	264	160

VI. АЖЛЫН БАЙРНЫ ЗУУЧЛАЛ, 2018 оны 12 сарын байдлаар

2019.01.10

Эдийн засгийн салбарын ангилал	Ажилд зуучилсан иргэд	үүнээс: эмэгтэй	Эдийн засгийн салбарын эзлэх хувь
ХАА, ан агнуур, ойн аж ахуй	61.0	20.0	9.6
Уул уурхай олборлох үйлдвэр	59.0	16.0	9.3
Боловсруулах аж үйлдвэр	6.0	2.0	0.9
Цахилгаан эрчим хүч, хий, уур агааржуулалт	18.0	3.0	2.8
Усан хангамж, бохир ус, зайлуулах систем, хог	3.0	1.0	0.5
Барилга	25.0	1.0	3.9
Бөөний ба жижиглэн худалдаа	24.0	15.0	3.8
Тээвэр ба агуулахын үйл ажиллагаа	0.0	0.0	0.0
Зочид буудал, зоогийн газар	0.0	0.0	0.0
Мэдээлэл холбоо	2.0	1.0	0.3
Санхүүгийн болон даатгалын үйл ажиллагаа	14.0	11.0	2.2
Үл хөдлөх хөрөнгийн үйл ажиллагаа	3.0	3.0	0.5
Мэргэжлийн шинжлэх ухаан болон техникийн үйл ажиллагаа	1.0	1.0	0.2
Удирдлагын болон дэмжлэг үзүүлэх үйл ажиллагаа	71.0	24.0	11.2
Төрийн удирдлага ба батлан хамгаалах үйл ажиллагаа	31.0	16.0	4.9
Боловсрол	75.0	53.0	11.8
Хүний эрүүл мэнд ба нийгмийн халамжийн үйл ажиллагаа	25.0	14.0	3.9
Урлаг, үзвэр, тоглоом наадам	9.0	5.0	1.4
Үйлчилгээний бусад үйл ажиллагаа	208.0	88.0	32.8
Хүн хөлслөн ажиллуулдаг өрхийн үйл ажиллагаа	0.0	0.0	0.0
Олон улсын байгууллага, суурин төлөөлөгчийн үйл ажиллагаа	0.0	0.0	0.0
Бүгд	635.0	274.0	100.0

VII. НИЙГМИЙН ДААТГАЛЫН ШИМТГЭЛИЙН ОРЛОГО, ТЭТГЭВРИЙН САНХҮҮЖИЛТ,
2018 оны 12 сарын байдлаар

2019.01.10

Сумд	Н.Д.Шимтгэлийн орлого /мян.төг/			Тэтгэврийн санхүүжилт /мян.төг/		
	төл	гүйц	хувь	олгох	олгосон	хувь
Дэлгэрцогт	172451.7	253796.6	147.2	1046433.2	1046433.2	100.0
Дэрэн	172151.5	250016.9	145.2	1113741.9	1113741.9	100.0
Говь-Угтаал	213818.2	311975.6	145.9	920828.1	920828.1	100.0
Цагаандэлгэр	133820.6	173217.6	129.4	519835.1	519835.1	100.0
Баянжаргалан	253361.1	317887.4	125.5	541358.1	541358.1	100.0
Өндөршил	195306.9	271946.1	139.2	730953.5	730953.5	100.0
Гурвансайхан	358638.1	292196.5	81.5	994587.1	994587.1	100.0
Өлзийт	210094.3	316676.7	150.7	1271198.4	1271198.4	100.0
Хулд	257790.1	366976.3	142.4	1200715.1	1200715.1	100.0
Луус	204915.8	307539.3	150.1	1014179.9	1014179.9	100.0
Дэлгэрхангай	246957.5	362222.4	146.7	1186675.2	1186675.2	100.0
Сайхан-Овоо	173848.2	262524.2	151.0	965154.5	965154.5	100.0
Эрдэнэдалай	494797.1	742288.9	150.0	3075384.8	3075384.8	100.0
Адаацаг	241630.9	331701.8	137.3	1382723.3	1382723.3	100.0
Сайнцагаан	5658246.6	6469099.1	114.3	9857276.6	9857276.6	100.0
Дүн	8987828.6	11030065.4	122.7	25821044.8	25821044.8	100.0

VIII.НИЙГМИЙН ДААТГАЛЫН САНГИЙН ОРЛОГО, ЗАРЛАГА, жил бүрийн 12 сарын байдлаар

2019.01.10

/сая.төг/

	2017 оны XII сар	2018 оны XII сар			2018 XII 2017 XII хувь
		Төлөвлөгөө	Гүйцэтгэл	Хувь	
Нийгмийн даатгалын сангийн орлого	28119.2	8987.8	30074.7	334.6	107.0
Үүнээс					
Тэтгэврийн даатгалын сангийн	22818.2	7496.3	26013.6	347.0	114.0
Тэтгэмжийн даатгалын сангийн	1187.8	816.6	1268.2	155.3	106.8
Эрүүл мэндийн даатгалын сангийн	3228.5		1899.9	0.0	58.8
ҮОМШӨ*-ний даатгалын сангийн	550.6	519.6	549.0	105.7	99.7
Ажилгүйдлийн даатгалын сангийн	334.1	155.3	344.0	221.5	103.0
Нийгмийн даатгалын сангийн зарлага	27283.3	27959.5	30270.6	108.3	110.9
Үүнээс					
Тэтгэврийн даатгалын сангийн	22197.5	25851.3	26067.9	100.8	117.4
Тэтгэмжийн даатгалын сангийн	1137.8	1292.7	1292.8	100.0	113.6
Эрүүл мэндийн даатгалын сангийн	3094.5	0.0	2033.8	0.0	65.7
ҮОМШӨ*-ний даатгалын сангийн	543.0	461.3	548.3	118.9	101.0
Ажилгүйдлийн даатгалын сангийн	310.5	354.2	327.8	92.5	105.6

Тайлбар: *Үйлдвэрлэлийн осол, мэргэжлээс шалтгаалах өвчний даатгал

IX.НИЙГМИЙН ДААТГАЛД ЗААВАЛ ДААТГУУЛАГЧИЙН ТОО, ОЛГОСОН ТЭТГЭВРИЙН ХЭМЖЭЭ,
жил бүрийн 12 сарын байдлаар

2019.01.10

Үзүүлэлтүүд	2016 оны XII сар	2017 оны XII сар	2018 оны XII сар	<u>2018 XII</u> <u>2017 XII</u> хувь
Заавал даатгуулагчийн тоо	13153	11072	11231	101.4
Үүнээс:				
Аж ахуйн нэгж, байгууллага	2403	2430	2503	103.0
Төсөвт байгууллага	4102	4186	4284	102.3
Сайн дурын	6648	4456	4444	99.7
Олгосон тэтгэвэр, сая төг	21020.2	22275.2	25821.0	115.9
Үүнээс:				
Өндөр настны	17179.5	18327.1	21386.3	116.7
Хөгжлийн бэрхшээлтэй иргэдийн	2634.7	2650.7	2892.4	109.1
Тэжээгчээ алдсаны	622.1	650.4	722.9	111.1
Цэргийн	583.9	647.0	819.4	126.6

Х. ХҮН АМЫН ЕРДИЙН ХӨДӨЛГӨӨН ХҮҮХДИЙН ЭНДЭГДЭЛ сумдаар

2019.01.10

сумд	төрсөн хүүхдийн тоо		Бүх нас баралт		0-1 насны хүүхдийн эндэгдэл		0-5 насны хүүхдийн эндэгдэл	
	2017	2018	2017	2018	2017	2018	2017	2018
Дэлгэрцогт	0	1	10	12	0	1	0	1
Дэрэн	5	5	11	8	1	0	3	0
Говь-Угтаал	12	8	9	10	0	0	0	1
Цагаандэлгэр	2	0	5	4	1	0	1	1
Баянжаргалан	1	0	4	7	0	0	0	0
Өндөршил	2	5	7	5	0	0	0	0
Гурвансайхан	5	1	8	14	0	1	0	1
Өлзийт	4	4	7	10	0	0	0	0
Хулд	3	4	12	10	0	1	0	1
Луус	6	3	8	9	0	0	0	0
Дэлгэрхангай	8	12	13	20	1	1	1	1
Сайхан-Овоо	5	5	11	6	1	0	2	0
Эрдэнэдалай	35	22	31	30	0	0	1	0
Сайнцагаан	787	834	81	104	4	2	5	5
Адаацаг	6	8	14	15	0	1	1	1
Дүн	881	912	231	264	8	7	14	12

ЭМГ-н мэдээгээр

ХИ. ЭРҮҮЛ МЭНДИЙН ҮЙЛ АЖИЛЛАГААНЫ ҮЗҮҮЛЭЛТҮҮД, жил бүрийн 12 сарын байдлаар

2019.01.10

Сумд	Хэвтэж эмчлүүлсэн хүний тоо		Бүгд үзлэг		Халдварт өвчин бүгд		үүнээс /зарим үзүүлэлтээр/							
							сүрьеэ		вируст гепатит		тэмбүү		трихомониаз	
	2017	2018	2017	2018	2017	2018	2017	2018	2017	2018	2017	2018	2017	2018
Дц	257	263	2280	2023	15	25	3	1	1	0	5	0	2	1
Дн	222	198	4723	4101	8	7	0	2	0	0	1	0	4	3
Гу	177	191	4489	4103	39	9	4	2	0	0	1	5	0	0
Цд	152	173	2504	2193	10	2	0	0	2	0	0	0	0	0
Бж	221	194	2255	2969	4	3	2	0	0	0	2	1	0	1
Өш	258	239	5189	3725	5	6	0	1	0	0	3	1	2	1
Гс	186	155	2770	3449	11	10	1	1	0	0	2	2	1	2
Өт	129	151	4574	4439	11	14	1	0	0	2	4	7	4	3
Хд	157	187	4199	2764	8	7	3	3	0	1	2	1	2	3
Лс	186	237	4752	2729	14	11	0	0	0	2	7	6	1	3
Дх	134	128	4101	3862	4	5	0	0	0	0	2	2	1	2
Со	192	220	3172	1979	3	6	0	2	0	1	0	1	0	0
Эд	632	548	11876	9681	23	5	5	0	2	0	1	3	0	2
Ад	277	260	11403	8617	9	8	4	3	0	2	0	2	3	0
Сц	6057	6142	113821	117367	327	289	16	17	3	3	33	36	34	30
Мд	532	424	562	461	0	0	0	0	0	0	0	0	0	0
Эб	434	414	322	301	0	0	0	0	0	0	0	0	0	0
МУЭ төв	938	971	2589	2271	0	0	0	0	0	0	0	0	0	0
ДҮН	11141	11095	185581	177034	491	407	39	32	8	11	63	67	54	51

* Эрүүл мэндийн газрын мэдээгээр

ХИ.БОЛОВСРОЛЫН БАЙГУУЛЛАГЫН ЗАРИМ ҮЗҮҮЛЭЛТҮҮД /2018-2019 оны хичээлийн жил/

Сумдын нэр	ЕБС-д суралцагсад	ҮҮНЭЭС		Бүх багш нар	ҮҮНЭЭС		Нэг багшид ногдох суралцагсдын тоо	1-5 ангийн нэг багшид ногдох суралцагсдын тоо	6-11 ангийн нэг багшид ногдох суралцагсдын тоо	12-р анги төгсөгчид	9-р анги төгсөгчид/12/	1-р анги элсэгчид	Дотуур байранд суудаг хүүхдийн тоо	12-р ангид элсэгчид	9-р ангид элсэгчид
		1-5 р ангид	6-12 р ангид		бага ангийн багш	дунд, ахлах ангийн багш									
Дэлгэрцогт	124	80	44	13	5	8	9.5	16.0	5.5	0	9	16	38	0	9
Дэрэн	234	136	98	19	6	13	12.3	22.7	7.5	0	25	25	44	0	23
Говь-Угтаал	175	106	69	15	5	10	11.7	21.2	6.9	0	19	22	35	0	19
Цагаандэлгэр	84	55	29	12	5	7	7.0	11.0	4.1	0	9	11	16	0	11
Баянжаргалан	165	112	53	13	5	8	12.7	22.4	6.6	0	16	32	61	0	9
Өндөршил	194	118	76	15	5	10	12.9	23.6	7.6	0	23	22	55	0	19
Гурвансайхан	305	165	140	22	6	16	13.9	27.5	8.8	21	35	28	62	0	14
Өлзийт	132	93	39	15	5	10	8.8	18.6	3.9	0	20	21	25	0	13
Хулд	209	131	78	19	8	11	11.0	16.4	7.1	0	23	36	22	0	21
Луус	138	83	55	15	5	10	9.2	16.6	5.5	0	18	11	37	0	6
Дэлгэрхангай	451	232	219	33	10	23	13.7	23.2	9.5	45	43	46	63	0	33
Сайхан-Овоо	267	149	118	17	6	11	15.7	24.8	10.7	0	21	27	79	0	34
Эрдэнэдалай	1108	539	569	58	18	40	19.1	29.9	14.2	80	113	93	114	42	90
Сайнцагаан	4087	1974	2113	228	63	165	17.9	31.3	12.8	397	351	381	199	104	309
Адаацаг	311	209	102	26	10	16	12.0	20.9	6.4	0	26	42	71	0	22
Дүн	7984	4182	3802	520	162	358	15.4	25.8	10.6	543	751	811	921	146	632

XIII.БОЛОВСРОЛЫН БАЙГУУЛЛАГЫН ЗАРИМ ҮЗҮҮЛЭЛТҮҮД

2019.01.10

Үзүүлэлт	2008-2009	2009-2010	2010-2011	2011-2012	2012-2013	2013-2014	2014-2015	2015-2016	2016-2017	2017-2018	2018-2019	2018/2019%
ЕБ-ын сургуулийн тоо	19	18	18	18	18	18	18	19	19	19	19	100
үүнээс Бага сургууль	0	0	0	0	0	0	0	0	0	0	0	0
9 жилийн сургууль	12	12	12	12	12	12	12	12	12	11	11	100
11 жилийн сургууль	7	6	6	6	6	6	6	7	8	8	8	100
ЕБС-д суралцагсад	9237	8900	8427	8143	7741	7561	7603	7870	8060	8084	7984	98.8
үүнээс эмэгтэй	4709	4472	4234	4104	3919	3768	3801	3968	4034	4037	3978	98.5
Бүх багш нар	475	486	498	486	484	482	486	529	514	518	520	100.0
Үүнээс дээд боловсролтой	464	472	480	475	474	474	482	524	510	514	516	100.0
Дотуур байранд суудаг хүүхдийн тоо	980	1088	1009	1001	982	923	805	758	821	965	921	95.4
Хүүхдийн цэцэрлэгийн тоо	20	20	20	20	20	21	22	22	21	21	21	100
Цэцэрлэгт хамрагдсан хүүхэд	2135	2097	2330	2479	2717	2660	2981	2805	2866	2899	2956	100.0
Цэцэрлэгт хамралтын хувь	48.5	54.8	50.1	66.7	71.8	72.3	83.3	79.1	81.6	72.4	69.6	96.1
Сургууль завсардсан хүүхдийн тоо	10	13	9	2	3	3	5	4	5	0	0	100
11-р анги төгсөгчид	609	418	359	494	580	479	341	488	528	543		100.0
9-р анги төгсөгчид	821	877	1012	1265	806	823	857	232	714	751		100.0
1-р ангид элсэгчид	1168	882	712	708	654	825	906	951	818	811	820	100.0

XIV. ДУНДГОВЬ АЙМГИЙН ХЭРЭГЛЭЭНИЙ ҮНИЙН ИНДЕКС

2019.01.10

Барааны бүлгээр	2018 XII 2017 XI	2018 XII 2018 XI
ЕРӨНХИЙ ИНДЕКС	105.3	100.6
01. ХҮНСНИЙ БАРАА, СОГТУУРУУЛАХ БУС УНДАА	108.8	101.9
01.1 ХҮНСНИЙ БАРАА	109.2	102.0
01.1.1 ТАЛХ, ГУРИЛ, БУДАА	102.5	101.1
01.1.2 МАХ, МАХАН БҮТЭЭГДЭХҮҮН	133.6	104.1
01.1.3 ЗАГАС, ДАЛАЙН БҮТЭЭГДЭХҮҮН	100.0	100.0
01.1.4 СҮҮ, СҮҮН БҮТЭЭГДЭХҮҮН, ӨНДӨГ	110.5	104.4
01.1.5 ТӨРӨЛ БҮРИЙН ӨӨХ, ТОС	101.0	100.0
01.1.6 ЖИМС, ЖИМСГЭНЭ	108.3	100.0
01.1.7 ХҮНСНИЙ НОГОО	103.2	103.3
01.1.8 СААХАР, ЖИМСНИЙ ЧАНАМАЛ, ЗӨГИЙН БАЛ, ЧИХЭР	102.6	101.2
01.1.9 ХҮНСНИЙ БУСАД БҮТЭЭГДЭХҮҮН	101.9	101.1
01.2 СОГТУУРУУЛАХ БУС УНДАА	104.1	100.5
02. СОГТУУРУУЛАХ УНДАА, ТАМХИ, МАНСУУРУУЛАХ БОДИС	110.1	100.6
02.1 СОГТУУРУУЛАХ УНДАА	107.7	101.0
02.2 ТАМХИ	113.6	100.1
03. ХУВЦАС, БЭС БАРАА ГУТАЛ	106.3	100.0
03.1 ХУВЦАС, БЭС БАРАА	107.6	100.0
03.1.1 ХӨВӨН, БЭС БАРАА	118.8	100.0
03.1.2 БҮХ ТӨРЛИЙН ХУВЦАС	106.6	100.0
03.1.3 ЖИЖИГ ЭДЛЭЛ, ХЭРЭГСЭЛ	100.0	100.0
03.2 ГУТАЛ	103.6	100.0
04. ОРОН СУУЦ, УС, ЦАХИЛГААН, ХИЙН БОЛОН БУСАД ТҮЛШ	96.4	101.4
04.1 ОРОН СУУЦНЫ БОДИТ ТҮРЭЭС	131.8	100.0
04.2 ОРОН СУУЦНЫ ТЕХНИКИЙН БОЛОН ЗАСВАРЫН ҮЙЛЧИЛГЭЭ	104.8	100.2
04.3 УСАН ХАНГАМЖ БОЛОН ОРОН СУУЦНЫ БУСАД ҮЙЛЧИЛГЭЭ	100.0	100.0
04.5 ЦАХИЛГААН, ХИЙН БОЛОН БУСАД ТҮЛШ	91.9	102.1

Барааны бүлгээр		2018 XII 2017 XI	2018 XII 2018 XI
05.	ГЭР АХУЙН ТАВИЛГА, ГЭР АХУЙН БАРАА	105.5	100.5
	05.1 ГЭР АХУЙН ТАВИЛАГ, ХЭРЭГСЭЛ, ХИВС БОЛОН ШАЛНЫ БУСАД ДЭВСГЭР	107.1	100.0
	05.2 ГЭР АХУЙН ОЁМОЛ, НЭЖМЭЛ ЭДЛЭЛ	106.0	100.0
	05.3 ГЭР АХУЙН ЦАХИЛГААН БАРАА	96.8	100.0
	05.4 ГЭР АХУЙН ШИЛЭН ЭДЛЭЛ, САВ СУУЛГА	105.9	100.0
	05.5 ГЭР АХУЙ, ЦЭЦЭРЛЭГИЙН ЗОРИУЛАЛТТАЙ ХӨДӨЛМӨРИЙН БАГАЖ ХЭРЭГСЭГ	102.3	100.0
	05.6 ГЭР АХУЙН ЦЭВЭРЛЭГЭЭНИЙ БОЛОН БУСАД ЖИЖИГ БАРАА ГЭРИЙН БУСАД	108.1	101.8
06.	ЭМ, ТАРИА, ЭМНЭЛГИЙН ҮЙЛЧИЛГЭЭ	113.0	100.0
	06.1 ЭМ, ТАРИА, ЭМНЭЛГИЙНИ ХЭРЭГСЭЛ	115.3	100.0
	06.2 АМБУЛТОРЫН ҮЙЛЧИЛГЭЭ	100.0	100.0
	06.3 ЭМНЭЛЭГТ ХЭВТЭЖ ҮЗҮҮЛСЭН ҮЙЛЧИЛГЭЭ	100.0	100.0
07.	ТЭЭВЭР	108.6	99.9
	07.1 ТЭЭВРИЙН ХЭРГСЭЛИЙН ХУДАЛДАН АВАЛТ	101.0	100.0
	07.2 ХУВИЙН ТЭЭВРИЙН ХЭРЭГСЛИЙН ЗАСВАР, ҮЙЛЧИЛГЭЭ	119.9	99.8
	07.3 ТЭЭВРИЙН ҮЙЛЧИЛГЭЭ	132.2	100.0
08.	ХОЛБООНЫ ХЭРЭГСЭЛ, ШУУДАНГИЙН ҮЙЛЧИЛГЭЭ	101.5	100.0
	08.2 ТЕЛЕФОН АППАРАТ, ФАКСЫН ХЭРЭГСЭЛ	100.0	100.0
	08.3 ТЕЛЕФОН УТАС, ФАКСЫН ҮЙЛЧИЛГЭЭ	101.6	100.0
09.	АМРАЛТ, ЧӨЛӨӨТ ЦАГ, СОЁЛЫН БАРАА ҮЙЛЧИЛГЭЭ	103.2	100.1
	09.1 ДУУ, ДҮРС, ГЭРЭЛ ЗУРАГ, МЭДЭЭЛЛИЙГ БОЛОВСРУУЛАХ ТОНОГ ТӨХӨӨРӨМ	102.1	100.0
	09.2 ЧӨЛӨӨТ ЦАГ, СОЁЛЫН ҮЙЛЧИЛГЭЭ	100.0	100.0
	09.3 НОМ, СОНИН, БИЧГИЙН ХЭРЭГСЭЛ	106.8	100.3
10.	БОЛОВСРОЛЫН ҮЙЛЧИЛГЭЭ	100.0	100.0
11.	ЗОЧИД БУУДАЛ, НИЙТИЙН ХООЛ, ДОТУУР БАЙРНЫ ҮЙЛЧИЛГЭЭ	105.7	100.0
	11.1 НИЙТИЙН ХООЛНЫ ҮЙЛЧИЛГЭЭ	102.0	100.0
	11.2 ЗОЧИД БУУДАЛ ДОТУУР БАЙРНЫ ҮЙЛЧИЛГЭЭ	108.0	100.0
12.	БУСАД БАРАА, ҮЙЛЧИЛГЭЭ	99.2	100.0
	12.1 ХУВЬ ХҮНД ХАНДСАН ҮЙЛЧИЛГЭЭ	98.3	99.9
	12.3 ХУВЬ ХҮНИЙ ЭД ЗҮЙЛ, ХЭРЭГЛЭЛ	103.6	100.0
	12.5 ДААТГАЛ	100.0	100.0
	12.6 САНХҮҮГИЙН ҮЙЛЧИЛГЭЭ	100.0	100.0

XV. ГОЛ НЭР ТӨРЛИЙН БҮТЭЭГДЭХҮҮНИЙ 12-Р САРЫН
ҮНИЙН МЭДЭЭ /аймгаар/

2019.01.10

	Нэр төрөл	Дунговь	Төв	Өмнөговь	Дорноговь
1	Гурил, дээд зэрэг /Алтантариа/	1575.0	1433.0	1667.0	1350.0
2	Гурил, 1-р зэрэг /Алтантариа/	1200.0	1150.0	1363.0	1100.0
3	Гурил, 2-р зэрэг /Алтантариа/	950.0	950.0	1217.0	900.0
4	Гоймон, /Алтан тариа/, туузан 320 г-тай	800.0	783.0	903.0	783.0
5	Талх, орон нутгийн үйлдвэрийн	1067.0	1300.0	1183.0	1400.0
6	Гурилан боов,0.450г, /аймгийн үйлдвэрийн/	1900.0	1200.0	2433.0	2000.0
7	Жигнэмэг /Юбилейные 150- 180г, цайны/	1233.0	1233.0	1183.0	1200.0
8	Цагаан будаа, задгай, кг	2333.0	2367.0	2267.0	2233.0
9	Шар будаа, задгай, кг	2150.0	2200.0	2233.0	2667.0
10	Хонины мах, кг	6000.0	6600.0	5833.0	6167.0
11	Адууны мах, кг	6000.0	6933.0	6333.0	6600.0
12	Ямааны мах, кг	4700.0	4500.0	5333.0	5167.0
13	Дотор мах, цувдай, цусгүй	1500.0	2250.0	2500.0	2167.0
14	Хиам чанасан, 1кг	7700.0	8333.0	9433.0	6933.0
15	Сүү, задгай, л	3000.0	1733.0	3500.0	2000.0
16	Сүү савласан,1л. Цэвэр сүү	2700.0	2667.0	2633.0	2567.0
17	Хорхой ааруул, задгай, чихэртэй	18000.0	13333.0	14500.0	14500.0
18	Өндөг,ш,дотоод	350.0	370.0	353.0	350.0
19	Ургамлын тос, 1литр, Кларина	3433.0	3933.0	3313.0	3100.0
20	Өөхөн тос, кг	-	1500.0	-	1500.0
21	Шар тос, кг	15000.0	20000.0	17000.0	16667.0
22	Цэцгийн тос, задгай, кг	3533.0	4000.0	3933.0	3400.0
23	Төмс дотоод, кг	1033.0	933.0	1100.0	833.0
24	Лууван хятад, кг	1133.0	1433.0	1233.0	1400.0
25	Байцаа хятад, кг	1033.0	1300.0	1367.0	1300.0
26	Сонгино хятад, кг	1167.0	1267.0	1367.0	1500.0
27	Элсэн чихэр, кг, орос	1933.0	1900.0	2033.0	2000.0
28	Хатуу чихэр, орос, кг, /Барбарис/	5500.0	5500.0	5600.0	5333.0
29	Зөөлөн чихэр, /Мишка/, кг	-	-	9333.0	-
30	Шоколад, "Alpen gold"	2517.0	2333.0	2157.0	2200.0
31	Давс, цагаан, 1 кг, йоджуулсан	1000.0	1000.0	767.0	717.0
32	Майноз, /Золотой 500г/	4500.0	4650.0	4100.0	4500.0
33	Кетчуп, 900г, Чили	2100.0	1867.0	1957.0	2000.0
34	Ногоон цай, Stimo, савласан 90г	1700.0	1700.0	1180.0	-
35	Байхуу цай, Акбар, 20 ширхэгтэй	1717.0	1700.0	1580.0	1567.0
36	Цагаан архи, 0.5 Ерөөл	8533.0	8567.0	8297.0	8767.0
37	Пиво, "Боргио", 0.5л	1650.0	1600.0	1883.0	1700.0
38	Янжуур тамхи, /West/, саарал	3000.0	2950.0	2733.0	2733.0
39	Янжуур тамхи, /Улаан шонхор/,Монгол тамхи	2200.0	1900.0	1883.0	1780.0
40	Бензин, А-80, 1 литр	1958.0	1837.0	1983.0	1947.0
41	Бензин, А-92, 1 литр	1988.0	1877.0	2125.0	1950.0
42	Дизель түлш, 1 литр	2525.0	2377.0	2525.0	2473.0

XVI. АЖ ҮЙЛДВЭРИЙН БҮТЭЭГДЭХҮҮН ҮЙЛДВЭРЛЭЛТ (оны үнээр)

2019.01.10

МЯН.ТӨГ

Аж үйлдвэрийн салбар	2017	2018	2018/2017 хувь
Нийт дүн	8097823.1	9330316.9	115.2
Уул уурхайн олборлох аж үйлдвэр	3049543.2	3648357.9	119.6
Нүүрс олборлолт	379867.8	427338.9	112.5
Гөлтгөнө	676928.0	654144.0	96.6
Жонш олборлолт	1992747.4	2566875.0	128.8
Боловсруулах аж үйлдвэр	1170415.2	1225812.9	104.7
Хүнсний бүтээгдэхүүн, ундаа үйлдвэрлэл	879608.0	944018.2	107.3
Хуснэгт маягт үйлдвэрлэл	19079.2	22422.5	117.5
Боловсруулах үйлдвэр бусад	271728.0	259372.2	95.5
Цахилгаан дулааны эрчим хүч үйлдвэрлэлт, усан хангамж	3877864.7	4456146.1	114.9
<i>Цахилгаан, дулаан, уур үйлдвэрлэл</i>	3200343.0	3773269.4	117.9
Ус ариутгал ус хангамж	677521.7	682876.7	100.8

ХVII. ГОЛ НЭРИЙН БҮТЭЭГДЭХҮҮНИЙ ҮЙЛДВЭРЛЭЛТ

2019.01.10

Гол нэр төрлийн бүтээгдэхүүн	Хэмжих нэгж	2017 оны мөн үед	2018 онд	2018/2017 хувь
Хүрэн нүүрс	мян.тн	15.3	15.0	98.0
Жонш	мян.тн	11.6	9.8	84.5
Гөлтгөнө	мян.тн	38.1	25.9	68.0
Дулааны эрчим хүч	мян.гкал	101.2	91.2	90.1
Хүснэгт, маягт	х.д.х	272.9	320.1	117.3
Талх	тн	116.8	126.2	108.0
Нарийн боов	тн	115.4	111.5	96.6
Чихэр	тн	3.4	3.3	97.1
Архи	мян.л	27.9	29.3	105.0
Хиамны зүйл	тн	0.4	0.8	200.0
Сүү, тараг	мян.л	5.4	6.0	111.1
Хоормог	мян.л	0.7	0.5	71.4
Ааруул	тн	0.9	3.3	366.7
Вакум цонх	м ²	187.0	207.0	110.7
Вакум хаалга	м ²	33.0	57.0	172.7
Модон эдлэл	мян.төг	102643.0	151560.0	147.7
Түгээсэн цэвэр ус	мян.т ³	122.3	121.9	99.7
Сувагжуулалт	мян.м ³	78.3	84.7	108.2
Оёдол эсгүүр	мян.төг	67765.0	54547.0	80.5
Блок	мян.ш	20.0	7.2	36.0

XVIII.ГЭР БҮЛИЙН ХЭРЭГЦЭЭНИЙ ЗОРИУЛАЛТААР ИРГЭДЭД ӨМЧЛҮҮЛСЭН ГАЗАР

2019.01.10

Сумдын нэр	Өмчлөх хүсэлт ирүүлсэн иргэн			Өмчлүүлэх шийдвэр гаргасан иргэн			Өмчлүүлсэн газрын хэмжээ /га/		
	2016	2017	2018	2016	2017	2018	2016	2017	2018
Дэлгэрцогт	15	3	62	15	3	50	1.69	0.31	4.7
Дэрэн	21	40	92	21	40	86	1.47	2.83	6.02
Говь-угтаал	17	157	89	17	157	70	1.58	14.08	6.3
Цагаандэлгэр	14	31	0	14	31	0	1.26	2.76	0
Баянжаргалан	6	5	0	6	5	0	0.58	0.45	0
Өндөршил	51	32	45	51	32	21	4.97	3.01	1.9
Гурвансайхан	1	107	93	1	107	75	0.01	9.52	6.75
Өлзийт	3	0	0	3	0	0	0.27	0	0
Хулд	2	8	15	2	8	5	0.22	0.72	0.46
Луус	0	36	81	0	36	38	0	3.4	3.49
Дэлгэрхангай	0	5	92	0	5	60	0	0.58	4.88
Сайхан-овоо	17	48	76	17	48	58	1.59	4.28	5.3
Эрдэнэдалай	103	137	363	103	137	285	7.5	10.2	21.4
Сайнцагаан	1478	2103	2460	1278	2062	1963	94.32	172.23	144.45
Адаацаг	7	66	36	7	66	30	0.51	4.95	2.25
ДҮН	1735	2778	3504	1535	2737	2741	115.97	229.32	207.9

ХИХ ДУНДГОВЬ АЙМГИЙН 2018 ОНЫ ЖИЛИЙН ЭЦСИЙН МАЛ ТООЛЛОГЫН ДҮН

2019.01.10

Сумд	Оны эхний мал						Оны эцсийн мал						Малын өсөлт, бууралтын хувь					
	Бүгд	үүнээс					Бүгд	үүнээс					Бүгд	үүнээс				
		адуу	үхэр	тэмээ	хонь	ямаа		адуу	үхэр	тэмээ	хонь	ямаа		адуу	үхэр	тэмээ	хонь	ямаа
Цц	382239	18808	7227	1621	178170	176413	397544	18 465	6 820	1 425	187 281	183 553	104.0	98.2	94.4	87.9	105.1	104.0
Ад	286357	15538	8328	949	130210	131332	295244	15 345	7 590	968	137 412	133 929	103.1	98.8	91.1	102.0	105.5	102.0
Бж	122576	4916	2805	172	66754	47929	138819	5 824	3 436	195	74 540	54 824	113.3	118.5	122.5	113.4	111.7	114.4
Гу	187412	7702	3169	438	92202	83901	187454	6 769	3 005	456	94 694	82 530	100.0	87.9	94.8	104.1	102.7	98.4
Гс	259309	7619	4058	2084	139642	105906	281879	7 481	4 395	2 055	155 364	112 584	108.7	98.2	108.3	98.6	111.3	106.3
Дх	184279	7425	2813	5102	65699	103240	207436	8 344	2 863	5 662	75 790	114 777	112.6	112.4	101.8	111.0	115.4	111.2
Дц	183780	7021	5074	703	85014	85968	185859	6 274	4 673	653	87 851	86 408	101.1	89.4	92.1	92.9	103.3	100.5
Дн	240258	11261	5316	1524	112778	109379	253893	10 501	5 302	1 608	122 759	113 723	105.7	93.3	99.7	105.5	108.9	104.0
Лс	173340	9894	4496	577	79378	78995	189106	10 139	4 872	628	88 771	84 696	109.1	102.5	108.4	108.8	111.8	107.2
Өл	283382	8678	2158	11559	124567	136420	330602	10 517	2 622	12 813	146 812	157 838	116.7	121.2	121.5	110.8	117.9	115.7
Өш	154655	8957	2831	2278	80734	59855	170138	10 046	3 142	2 520	86 833	67 597	110.0	112.2	111.0	110.6	107.6	112.9
Со	189727	8054	3118	1229	80988	96338	202316	8 168	3 228	1 157	89 646	100 117	106.6	101.4	103.5	94.1	110.7	103.9
Хд	266349	12401	3164	6184	127172	117428	292683	13 187	3 190	6 819	140 627	128 860	109.9	106.3	100.8	110.3	110.6	109.7
Цд	128718	7734	2650	663	61932	55739	135664	7 568	2 987	682	67 714	56 713	105.4	97.9	112.7	102.9	109.3	101.7
Эд	550597	24145	18070	1709	260963	245710	557304	24 274	17 994	1 665	274 961	238 410	101.2	100.5	99.6	97.4	105.4	97.0
Дүн	3592978	160153	75277	36792	1686203	1634553	3825941	162902	76119	39306	1831055	1716559	106.5	101.7	101.1	106.8	108.6	105.0

XX.ӨРХ, АМ БҮЛД НОГДОХ МАЛ, сумдаар

2019.01.10

Сумд	Малтай өрхийн тоо					Малчин өрхийн тоо					Мал бүхий нэг өрхөд ногдох мал (Толгойн тоогоор)	Малчин нэг өрхөд ногдох мал (Толгойн тоогоор)
	2014	2015	2016	2017	2018	2014	2015	2016	2017	2018		
Сц	841	877	945	978	1 006	690	723	772	833	856	137	440
Ад	569	574	599	636	636	480	475	493	516	531	203	513
Бж	256	256	268	276	287	198	191	197	232	229	117	576
Гу	350	361	380	380	367	259	282	277	289	272	156	637
Гс	444	446	485	505	514	384	383	422	431	432	126	628
Дх	478	484	516	554	576	326	321	347	401	396	168	448
Дц	362	377	414	426	435	312	331	353	375	384	130	466
Дн	428	437	456	485	497	380	388	412	416	432	152	562
Лс	372	378	389	397	407	300	319	335	349	360	149	506
Өл	487	536	568	600	630	424	455	502	537	573	118	565
Өш	294	303	330	339	346	196	210	230	243	275	130	584
Со	452	468	473	500	506	321	357	390	422	416	148	453
Хд	467	500	522	560	572	330	409	449	455	458	197	590
Цд	276	285	287	297	302	230	251	250	252	263	139	493
Эд	1 204	1 234	1 315	1 350	1 385	1 050	1 086	1 161	1 250	1 282	91	427
Дүн	7280	7516	7947	8 283	8 466	5880	6181	6590	7001	7 159	148	506

XXI.ТӨЛ БОЙЖИЛТЫН МЭДЭЭ

2019-01-10

Сумд	2018 онд		2018 онд														
	төлөсөн хээлтэгч	бойжиж буй төл	төлөсөн хээлтэгч	гарсан төл	бойжиж буй төл	Үүнээс					хорогдсон төл	Үүнээс					бойжилтын хувь
						Унага	Тугал	Ботго	Хурга	Ишиг		Унага	Тугал	Ботго	Хурга	Ишиг	
Сц	124192	126106	129313	130487	107405	2847	1818	269	56735	45736	23082	859	272	30	9289	12632	82.3
Ад	99068	100033	106446	108696	81042	2084	1812	137	43419	33590	27654	1102	531	22	10002	15997	74.6
Бж	45967	47017	46848	47895	47787	1218	987	32	27792	17758	108	0	0	0	30	78	99.8
Гу	71059	66885	72331	72802	61190	782	836	86	33705	25781	11612	571	101	8	5085	5847	84.0
Гс	71059	97124	92483	96265	94186	1359	1209	462	54724	36432	2079	24	16	2	752	1285	97.8
Дх	60198	61361	67581	69083	60104	1486	770	1031	25538	31279	8979	454	154	52	2129	6190	87.0
Дц	57683	55064	65556	65965	46033	764	1168	103	24943	19055	19932	299	224	16	7901	11492	69.8
Дн	84627	85679	91108	91579	81852	1656	1595	292	43723	34586	9727	240	78	13	4094	5302	89.4
Лс	56416	59468	60513	62007	58282	1956	1264	96	30746	24220	3725	205	48	1	1285	2186	94.0
Өл	88642	91413	97052	99617	99617	2389	789	2413	49755	44271	0	0	0	0	0	0	100.0
Өш	56423	58998	60963	61930	61930	2487	1086	464	35037	22856	0	0	0	0	0	0	100.0
Со	67778	67735	78685	78729	54971	1244	797	258	28489	24183	23758	1301	405	98	7045	14909	69.8
Хд	91734	91829	102810	102832	102321	3437	1009	1498	52121	44256	511	39	44	0	165	263	99.5
Цд	47685	48935	56006	56659	53789	1655	1055	151	28744	22184	2870	149	53	1	906	1761	94.9
Эд	190384	191466	191642	192221	163229	4050	4833	306	92623	61417	28992	655	401	4	9347	18585	84.9
Дүн	1212915	1249113	1319337	1336767	1173738	29414	21028	7598	628094	487604	163029	5898	2327	247	58030	96527	87.8

XXII.ТОМ МАЛЫН ЗҮЙ БУС ХОРОГДОЛ, сумаар

2019-01-10

сумд	2017 онд хорогдсон том мал	2018 онд хорогдсон том мал						Оны эхний малд хорогдлын эзлэх хувь					
		Бүгд	Адуу	Үхэр	Тэмээ	Хонь	Ямаа	Бүгд	адуу	үхэр	тэмээ	хонь	ямаа
Сайнцагаан	143	9023	694	662	13	3168	4486	2.4	3.7	9.2	0.8	1.8	2.5
Адаацаг	439	20690	1246	1316	11	8274	9843	7.2	8.0	15.8	1.2	6.4	7.5
Баянжаргалан	236	182	8	24	0	73	77	0.2	0.2	0.9	0.0	0.1	0.2
Говь-Угтаал	803	6009	542	237	2	2334	2894	3.2	7.0	7.5	0.5	2.5	3.5
Гурвансайхан	123	619	199	62	3	191	164	0.2	2.6	1.5	0.1	0.1	0.2
Дэлгэрхангай	8	820	84	136	23	234	343	0.4	1.1	4.8	0.5	0.4	0.3
Дэлгэрцогт	652	10562	735	832	7	4345	4643	5.8	10.5	16.4	1.0	5.1	5.4
Дэрэн	22	4705	576	227	0	1745	2157	2.0	5.1	4.3	0.0	1.6	2.0
Луус	31	1408	120	86	1	503	698	0.8	1.2	1.9	0.2	0.6	0.9
Өлзийт	128	6	0	0	0	0	6	0.0	0.0	0.0	0.0	0.0	0.0
Өндөршил	0	241	0	21	0	120	100	0.2	0.0	0.7	0.0	0.2	0.2
Сайхан-Овоо	151	1722	144	246	0	546	786	0.9	1.8	7.9	0.0	0.7	0.8
Хулд	0	2392	177	157	0	942	1116	0.9	1.4	5.0	0.0	0.7	1.0
Цагаандэлгэр	353	1213	123	102	2	317	669	0.9	1.6	3.9	0.3	0.5	1.2
Эрдэнэдалай	273	15827	650	1081	2	5027	9067	2.9	2.7	6.0	0.1	1.9	3.7
ДҮН	3362	75419	5298	5189	64	27819	37049	2.1	3.3	6.9	0.2	1.7	2.3

XXIII.2018 ОНЫ ИРГЭДИЙН БОЛОН МАЛЧИН ӨРХИЙН МАЛЫН БҮЛЭГЛЭЛТ /өрхөөр /

2019.01.10

Сумд	Иргэдийн малын бүлэглэлт										Малчин өрхийн малын бүлэглэлт									
	Бүгд	30 хүртэл малтай	31-50 малтай	51-100 малтай	101-200 малтай	201-500 малтай	501-999 малтай	1000-1499 малтай	1500-2000 малтай	2001-аас дээш малтай	Бүгд	30 хүртэл малтай	31-50 малтай	51-100 малтай	101-200 малтай	201-500 малтай	501-999 малтай	1000-1499 малтай	1500-2000 малтай	2001-аас дээш малтай
Сц	1 006	42	44	106	176	368	194	55	14	7	856	22	22	63	145	339	189	55	14	7
Ад	636	10	16	47	121	229	142	48	15	8	531	3	8	28	78	208	136	48	14	8
Бж	287	9	12	33	53	74	64	28	11	3	229	4	2	14	36	68	63	28	11	3
Гу	367	11	26	38	47	94	88	48	10	5	272	3	6	16	25	74	86	47	10	5
Гс	514	15	18	54	64	136	139	62	21	5	432	3	8	31	42	122	138	62	21	5
Дх	576	25	24	45	128	213	111	23	5	2	396	2	4	22	65	170	103	23	5	2
Дц	435	17	10	51	77	155	84	30	5	6	384	7	7	36	64	146	83	30	5	6
Дн	497	11	13	38	85	157	121	49	17	6	432	4	8	22	62	145	119	49	17	6
Лс	407	9	7	31	64	144	113	36	3	0	360	5	4	17	47	137	111	36	3	0
Өл	630	10	15	57	88	194	180	62	17	7	573	6	9	37	68	187	180	62	17	7
Өш	346	14	7	32	68	97	80	35	8	5	275	6	3	12	42	85	79	35	8	5
Со	506	6	22	43	93	197	114	29	1	1	416	3	3	22	69	175	113	29	1	1
Хд	572	6	8	37	77	211	149	74	10	0	458	2	5	13	37	175	142	74	10	0
Цд	302	12	14	22	50	99	73	26	3	3	263	5	7	14	41	94	70	26	3	3
Эд	1 385	81	79	133	212	485	292	74	19	10	1282	57	61	110	185	474	292	74	19	10
Дүн	8 466	278	315	767	1403	2853	1944	679	159	68	7159	132	157	457	1006	2599	1904	678	158	68

XXIV.ХАМГИЙН ОЛОН МАЛ ТООЛУУЛСАН СУМ, БАГ
Нийт малын тоогоор, мян.толгой

сумын түвшинд	тоо	багийн түвшинд	Нийт мал	тоо
Эрдэнэдалай сум	557 304	Эрдэнэдалай сум	4-р баг, Рашаант	128 458
Сайнцагаан сум	397 544	Эрдэнэдалай сум	5-р баг, Цагаан-Овоо	108 299
Өлзийт сум	330 602	Сайнцагаан сум	4-р баг, Үйзэн	93 101
Адаацаг сум	295 244	Өзийт сум	2-р баг, Буянт-2	93 055
Хулд сум	292 683	Сайнцагаан сум	3-р баг, Далай	91 484

Адууны тоогоор, мян.толгой

сумын түвшинд	тоо	багийн түвшинд	Нийт мал	тоо
Эрдэнэдалай сум	24 274	Сайнцагаан сум	2-р баг, Тэвш	6 216
Сайнцагаан сум	18 465	Эрдэнэдалай сум	4-р баг, Рашаант	6 060
Адаацаг сум	15 345	Өндөршил сум	2-р баг, Талын нар	5 552
Хулд сум	13 187	Адаацаг сум	4-р баг, Сүм	4 751
Өлзийт сум	10 517	Сайнцагаан сум	4-р баг, Үйзэн	4 614

Үхрийн тоогоор, мян.толгой

сумын түвшинд	тоо	багийн түвшинд	Нийт мал	тоо
Эрдэнэдалай сум	17 994	Эрдэнэдалай сум	4-р баг, Рашаант	4 910
Адаацаг сум	7 590	Эрдэнэдалай сум	5-р баг, Цагаан-Овоо	2 646
Сайнцагаан сум	6 820	Эрдэнэдалай сум	6-р баг, Сангийн далай	2 574
Дэрэн сум	5 302	Эрдэнэдалай сум	2-р баг, Өнгөт	2 539
Луус сум	4 872	Эрдэнэдалай сум	3-р баг, Тэнгэлэг	2 413

ХАМГИЙН ОЛОН МАЛ ТООЛУУЛСАН СУМ, БАГ

Тэмээний тоогоор, мян.толгой

сумын түвшинд	тоо	багийн түвшинд	Нийт мал	тоо
Өлзийт сум	12 813	Хулд сум	2-р баг, Олдох	5 337
Хулд сум	6 819	Өлзийт сум	2-р баг, Буянт-2	3 884
Дэлгэрхангай сум	5 662	Өлзийт сум	5-р баг, Дэрт-2	2 575
Өндөршил сум	2 520	Дэлгэрхангай сум	1-р баг, Толь	2 538
Гурвансайхан сум	2 055	Өлзийт сум	1-р баг, Буянт-1	2 441

Хонины тоогоор, мян.толгой

сумын түвшинд	тоо	багийн түвшинд	Нийт мал	тоо
Эрдэнэдалай сум	274 961	Эрдэнэдалай сум	4-р баг, Рашаант	68 356
Сайнцагаан сум	187 281	Эрдэнэдалай сум	5-р баг, Цагаан-Овоо	57 430
Гурвансайхан сум	155 364	Өлзийт сум	2-р баг, Буянт-2	46 088
Өлзийт сум	146 812	Сайнцагаан сум	2-р баг, Тэвш	45 045
Хулд сум	140 627	Сайнцагаан сум	3-р баг, Далай	44 110

Ямааны тоогоор, мян.толгой

сумын түвшинд	тоо	багийн түвшинд	Нийт мал	тоо
Эрдэнэдалай сум	238 410	Эрдэнэдалай сум	4-р баг, Рашаант	48 912
Сайнцагаан сум	183 553	Эрдэнэдалай сум	5-р баг, Цагаан-Овоо	43 429
Өлзийт сум	157 838	Өлзийт сум	2-р баг, Буянт-2	39 924
Адаацаг сум	133 929	Сайнцагаан сум	2-р баг, Тэвш	37 231
Хулд сум	128 860	Сайнцагаан сум	3-р баг, Далай	42 207

XXV. ТАРИАЛСАН ТАЛБАЙ, ХУРААСАН УРГАЦЫН МЭДЭЭ, жил бүрийн 12 сарын байдлаар
2019.01.10

Сумд	2017				2018				Бэлтгэсэн гар тэжээл (тонн)	
	Төмс		Хүнсний ногоо		Төмс		Хүнсний ногоо		2017	2018
	нийт тариалсан талбай (га)	нийт хураасан ургац (тонн)	нийт тариалсан талбай (га)	нийт хураасан ургац (тонн)	нийт тариалсан талбай (га)	нийт хураасан ургац (тонн)	нийт тариалсан талбай (га)	нийт хураасан ургац (тонн)		
Адаацаг	9.87	25.00	5.02	9.80	0.5	1.3	0.4	3.2	135.7	488.1
Баянжаргалан	1.00	1.90	0.50	1.30	0.3	2.0	0.8	5.0	95.0	53.9
Говь-Угтаал	0.50	0.50	0.50	0.50	0.1	4.6	0.3	4.1	14.5	441
Гурвансайхан	2.24	12.00	6.07	3.73	0.5	0.6	0.5	0.6	1100.0	265.9
Дэлгэрхангай	1.00	0.05	0.30	0.36	1.0	10.3	1.2	5.6	179.0	119.8
Дэлгэрцогт	5.10	5.40	0.79	5.70	1.5	10.2	0.8	1.8	126.4	506.1
Дэрэн	2.40	1.20	0.50	0.27	1.3	2.5	0.2	1.5	1263.0	879.5
Луус	1.99	2.99	0.44	1.41	0.0	0.6	0.0	0.6	102.0	124.5
Өндөршил	0.73	0.73	0.42	0.39	0.7	2.3	0.4	2.9	80.0	52
Өлзийт	2.00	1.10	0.30	0.42	0.4	0.6	0.4	0.3	155.4	74.7
Сайнцагаан	0.80	0.27	0.50	0.48	4.8	45.6	1.7	18.8	379.0	435.6
Сайхан-Овоо	5.30	26.50	1.60	8.47	5.3	26.5	2.2	13.2	590.0	207.6
Хулд	2.60	0.00	2.60	0.35	2.1	2.0	2.5	1.5	440.0	202
Цагаандэлгэр	0.50	5.00	0.30	0.60	0.3	2.0	0.4	0.8	61.0	78.2
Эрдэнэдалай	3.00	4.19	2.50	1.48	0.8	15.0	0.7	2.0	3840.0	4950
Дүн	39.03	86.82	22.34	35.25	19.65	126.04	12.43	61.88	8561.0	8878.9

XXVI.ХАА-Н БҮТЭЭГДЭХҮҮНИЙ ҮНИЙН МЭДЭЭ

		Хэмжих нэгж		2018 он										
				1 сар	2 сар	3 сар	4 сар	5 сар	6 сар	7 сар	8 сар	9 сар	10 сар	11 сар
1. Малын үнэ /мян.төг/														
Тэмээ														
Нас гүйцсэн	эр	тол	1,103.8	1088.5	1046.2	1162.5	1160.8	1025.4	1083	1075.0	1058	1066.7	1087.5	1100
	эм	тол	920.8	923.1	861.5	929.2	922.5	792.3	895.8	900.0	908.3	891.7	883.3	934.6
Өсвөр насны	эр	тол	645.8	650	595.8	670.8	665	610	642.3	626.9	607.7	603.8	626.9	653.8
	эм	тол	633.3	637.5	620.8	629.2	625	583.3	625	612.5	591.7	587.5	604.2	629.2
Адуу														
Нас гүйцсэн	эр	тол	736.7	739.3	740.8	737.9	750	675	696.4	721.4	706.7	667.9	792.9	857.1
	эм	тол	639.3	625	644	665.4	684.6	614.3	646.4	664.3	656.7	623.3	723.3	789.3
Өсвөр насны	эр	тол	482.7	478.6	497.2	527	523.1	465.4	487.5	484.6	517.9	515.4	573.1	611.5
	эм	тол	472.3	470.8	489.4	519.2	503.8	457.7	475	462.5	491.7	495.8	505.8	596.4
Үхэр														
Нас гүйцсэн	эр	тол	976.7	1026.7	998.7	988.5	996.2	953.8	917.7	921.5	941.4	882.2	1025	1116.7
	эм	тол	871.4	835.7	838.7	834.6	888.5	838.5	792.3	792.3	815.4	807.7	880.8	903.6
Өсвөр насны	эр	тол	603.6	596.4	606.4	714.3	703.6	566.9	596.4	592.8	625	578.7	696.4	725
	эм	тол	589.3	571.4	581.8	619.2	630.8	555.4	566.7	570.8	587.5	586.3	640.9	692.9
Хонь, Ямаа														
Нас гүйцсэн хонь	эр	тол	137.3	134	134	144	153.8	140.7	135.3	138	136	128.7	148.7	152
	эм	тол	97.9	93.2	92.7	98.5	103.6	98.6	92.1	92.1	94.3	88.3	99.0	105.4
Нас гүйцсэн ямаа	эр	тол	131.3	94.3	95.3	102.5	106.8	97.9	95	96.6	100.3	69	123.3	128
	эм	тол	95.4	72.1	74.6	79.2	78.8	69.6	67.5	70.7	71.7	65.7	88.0	90.0
2.Малын гаралтай бүтээгдэхүүний үнэ/мян.төг/														
Тэмээний ноос		кг	-	-	-			15.0	14	14	14.0	14	0	0
Ямааны ноолуур		кг	-	70.0	90.0	93.0	97	90.0	85	85	85.0	85	85	85
Тэмээний шир		ш	18.0	20.0	20.0	25.0	25.0	25.0	-				0	0
Адууны шир		ш	20.0	20.0	20.0	0.0	0.0	0.0	-		8.0	8	9	10
-2 м-ээс доош хэмжээтэй үхрийн шир		ш	25.0	25.0	25.0	0.0	0.0	0.0	-		8.0	10	10	8
-2 м-ээс дээш хэмжээтэй үхрийн шир		ш	30.0	30.0	30.0	0.0	0.0	0.0	-		12.0	14	14	12
Хонины ноостой, өлөн гэдэстэй арьс		ш	5.5	5.0	5.0	4.0	4.0	5.0	1.5	1.5	3.0	3	2.5	2
Ямааны ноолууртай, өлөнтэй арьс		ш	36.0	40.0	35.0	0.0	0.0	0.0	-		6.0	27	32	32

XXVII.НИЙГМИЙН ХАЛАМЖИЙН САНГИЙН 2018 ОНЫ ҮЗҮҮЛЭЛТҮҮД

2019.01.10

мян.төг

Халамжийн төрлүүд	хамрагдсан хүн	Гүйцэтгэл
Халамжийн тэтгэвэр	843	1,388,921.8
Нөхцөлт мөнгөн тэтгэмж	993	663,984.9
<i>Байнгын асаргаа шаардлагатай ахмад настныг асарч байгаа иргэнд олгох</i>	610	398,165.8
<i>Байнгын асаргаа шаардлагатай ХБ хүүхдийг асарч байгаа</i>	181	122,095.3
<i>Бүтэн өнчин хүүхэд асран хамгаалж харгалзан дэмжигчид</i>	25	23,923.5
<i>Гэр бүлийн тухай хуулийн 25.5-д заасан хүүхдийг гэр бүлдээ авч асран хамгаалж байгаа</i>	12	13,977.0
<i>Хүүхэд, төрөл садангүй, ганц бие ахмад настныг гэр бүлдээ авч асран хамгаалж байгаа</i>	2	1,330.8
<i>Хүүхэд, төрөл садангүй, ганц бие ХБ иргэнийг гэр бүлдээ авч асран хамгаалж байгаа</i>	163	104,492.4
Жирэмсэн болон нярай, хөхүүл хүүхэдтэй эхчүүдийн мөнгөн тэтгэмж	1431	194,850.6
Олон нийтийн оролцоонд түшиглэсэн халамжийн үйлчилгээ	239	28,844.0
Нийгмийн халамжийн дэмжлэг туслалцаа шаардлагатай иргэнд үзүүлэх хөнгөлөлт, нөхцөлт мөнгөн тусламж	830	448,901.8
<i>Хүнд нөхцөлд байгаа хүүхдийн цэцэрлэгийн хоолны үнийн хөнгөлөлт</i>	0	0.0
<i>16 хүрэлх насны байнгын асаргаа шаардлагатай хүүхдэд олгох мөнгөн тэтгэмж</i>	185	268,641.8
<i>3 хүртэлхи насны ихэр хүүхдэд жилд нэг удаа</i>	10	20,000.0
<i>Байнгын асаргаа шаардлагатай иргэнд улиралд нэг удаа</i>	598	116,820.0
<i>3 ба түүнээс дээш тооны /14 хүртэлх насны/ хүүхэдтэй өрх толгойлсон эх, эцэгт жилд нэг удаа</i>	1	240.0
<i>18 нас хүрээгүй байхдаа бүтэн өнчин болсон 18-24 насны иргэнд нэг удаа</i>	4	4,800.0
<i>Гэнэтийн аюул ослын улмаас орон гэргүй болсон өрхөд нэг удаа</i>	32	38,400.0
0-03 насны хүүхэд асарсны тэтгэмж	3080	1,364,289.5
Өрх толгойлсон эцэг, эх	131	117,852.0
Хүнс тэжээл нийгмийн хамгаалалын хөтөлбөрт		399,088.0
Насны хишиг	2492	443,910.0
Алдарт эхийн одонтой эхчүүдэд олгосон тусламж	4576	632,860.0
Ахмад настны нийгмийн хамгааллын тухай хуулийн дагуу олгогдож байгаа нэг удаагийн хөнгөлөлт, тусламж	997	506,588.8
Хөгжлийн бэрхшээлтэй хүний тухай хуулийн дагуу олгогдож байгаа хөнгөлөлт, тусламж/	91	135,118.6
Алдар цолтой ахмадуудад үзүүлсэн хөнгөлөлт тусламж, хөнгөлөлт	30	60,896.4
Зарлагын нийт дүн	15,733	6,386,106.3

XXVIII. ГЭМТ ХЭРГИЙН МЭДЭЭ

2019.01.10

	2017 XII сар	2018 XII сар	18/17 хувь
Оны эхний 18 ба түүнээс дээш насны хүний тоо	30029	30528	101.6
Бүх хэрэг	216	266	123.1
Хүнийг санаатай алах гэмт хэрэг	3	4	133.3
Хүчиндэх гэмт хэрэг	3	4	0.0
Хүнийг амиа хорлох нөхцөл байдалд хүргэх	2		0.0
Дээрэмдэх гэмт хэрэг	3	2	66.7
Булаалт	0	0	0.0
Танхайн хэрэг	0	0	0.0
Хүний эрүүл мэндийн халдашгүй байдлын эсрэг	110	77	70.0
Бусдын эд хөрөнгийн хулгай	37	105	283.8
Малын хулгай	14	21	0.0
Тээврийн хэрэгслийн хөдөлгөөний аюулгүй байдал, ашиглалтын журмын эсрэг хэрэг	26	16	61.5
Залилангийн хэрэг	3	10	333.3
Албан тушаал	0	0	0.0
Бусад	15	27	0.0
Эмэгтэй хүн оролцсон	20	12	60.0
Согтуугаар	35	45	128.6
Бүлэглэж	9	22	244.4
Хүүхэд оролцсон		12	0.0
Илрээгүй хэрэг	56	102	182.1
Гэр бүлийн хүчирхийллийн улмаас	18	9	50.0
Хөнгөн	150	167	111.3
Хүндэвтэр	30		0.0
Хүнд	33	99	300.0
Онц хүнд	3		0.0
Гэмт хэрэгт холбогдогсод	163	183	112.3
Учирсан бүх хохирол /сая.төг/	553.1	896.1	162.0
Нөхөн төлүүлсэн хохирол /сая.төг/	332.2	324.6	97.7
Илрүүлэлтийн хувь	64.1	57.5	89.7
18 аас дээш насны 10000 хүнд ногдох бүртгэгдсэн гэмт хэргийн тоо /аймаг/	72	87	120.8

XXIX.ГЭМТ ХЭРЭГ ЗӨРЧЛИЙН МЭДЭЭ, сумдаар

2019.01.10

сум	18 ба түүнээс дээш насны хүн	18 -аас дээш насны 10000 хүнд ногдох	Бүх хэрэг	Холбогдогч	Хохирол /мян.төг/	Золгүй учрал	Хүн амь	хүчин	дээрэм	булаалт	танхай	бусдын бие махбодьд гэмтэл	бусдын өмчийн хулгай	малын хулгай	Тээврийн хэрэгслийн хөдөлгөөний гал түймэр	албан тушаал	Запилаан	бусад	
Дэлгэрцогт	1106	127	14	4	15986.5							3	4	1	3				3
Дэрэн	1363	73	10	10	31120.8							1	4	2	2		1		
Говь-Угтаал	1068	112	12	14	34080.0		1					3	5	2					1
Цагаандэлгэр	694	72	5	2	13335.0							2	2	1					
Баянжаргалан	756	132	10	3	27738.5							4	6						
Өндөршил	973	31	3	2	19500.0								2				1		
Гурвансайхан	1449	104	15	9	24579.0		1					7	4	1					2
Өлзийт	1607	19	3	3	4500.0							2	1						
Хулд	1612	136	22	20	173161.5			1				1	15		3				2
Луус	1239	97	12	7	67633.0							5	5		2				
Дэлгэрхангай	1489	87	13	11	34170.0		1					6	3	3					
Сайхан-Овоо	1470	20	3	1	1200.0							1	2						
Эрдэнэдалай	3685	41	15	9	79800.0			1				9	3	2					
Сайнцагаан	10074	114	115	70	295617.0		1	1	2			28	44	8	5		8		18
Адаацаг	1943	72	14	10	73660.0			1				5	5	1	1				1
Бусад	0			8															
Бүгд	30528	87	266	183	896.1	0	4	4	2	0	0	77	105	21	16	0	0	10	27

Статистикийн мэдээллийн нэгдсэн сан

www.1212.mn



Дундговь аймгийн
СТАТИСТИКИЙН ХЭЛТЭС



www.dundgovi.nso.mn

Материалыг бэлтгэсэн:

Т.Бямбасүрэн
С. Доржханд
Г.Ариунжаргал
Н.Түвшинжаргал
Б. Отгонсүрэн

Утас 70593714, 70593715

2019 оны 01 сарын 10

СТАТИСТИКИЙН ХЭЛТСИЙН

ДАРГА

Б.ЭНХТУЯА