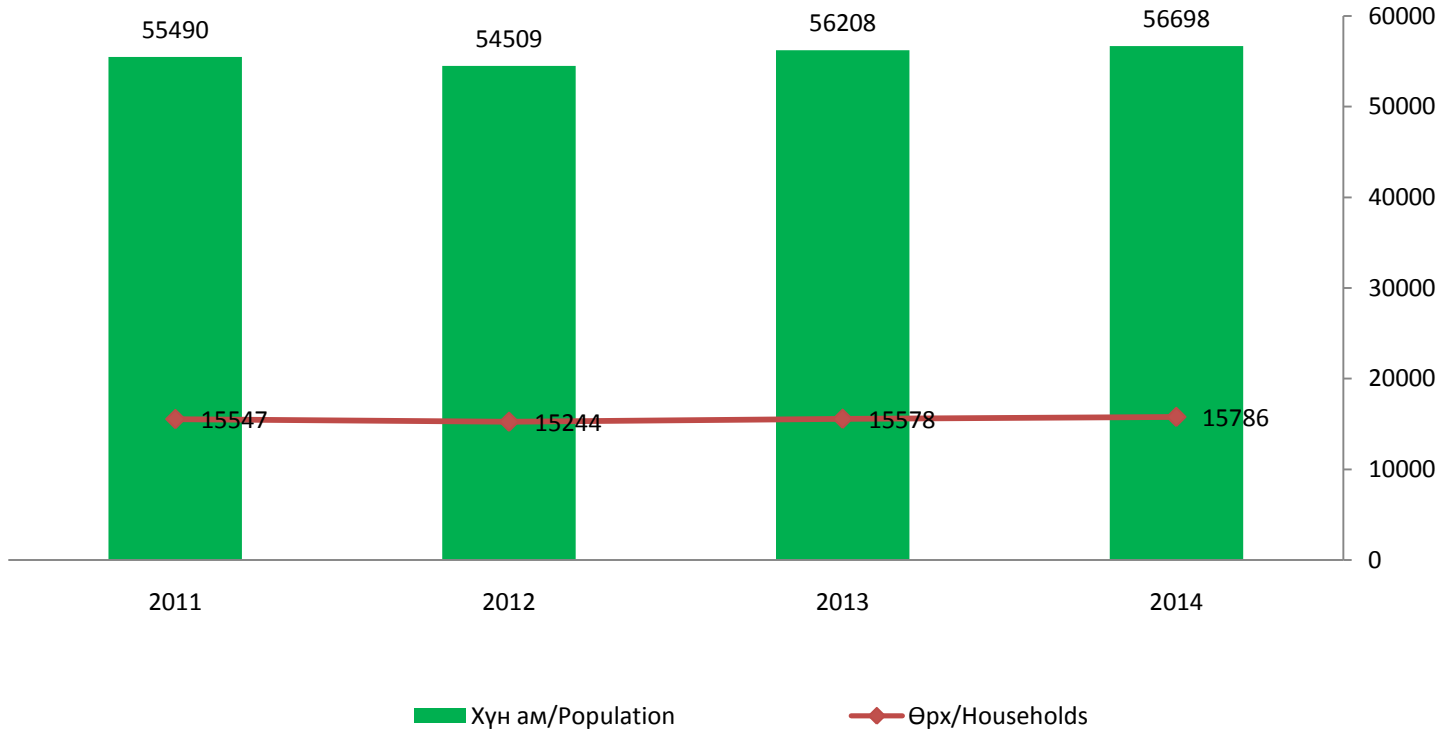




ᠭᠣᠪᠢ-ᠠᠯᠲᠠᠢ ᠠᠶᠢᠮᠦᠭᠢᠨ ᠰᠤᠲᠢᠰᠲᠢᠬᠢᠶᠢᠨ ᠬᠡᠯᠲᠡᠰ

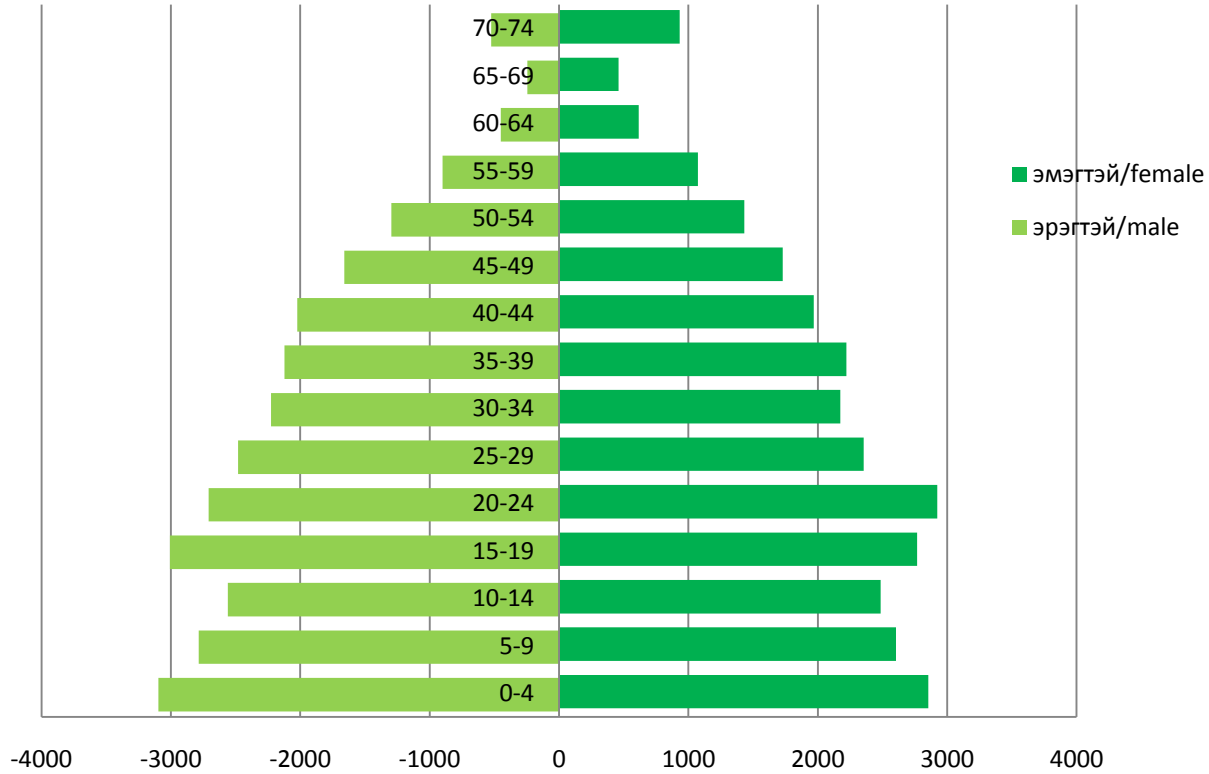
Хүн ам, өрхийн тоо /Population and Households





ᠭᠣᠪᠢ-ᠠᠯᠲᠠᠢ ᠠᠶᠢᠮᠦᠭᠢᠨ ᠰᠤᠲᠢᠰᠲᠢᠬᠢᠶᠢᠨ ᠬᠡᠯᠲᠡᠰ

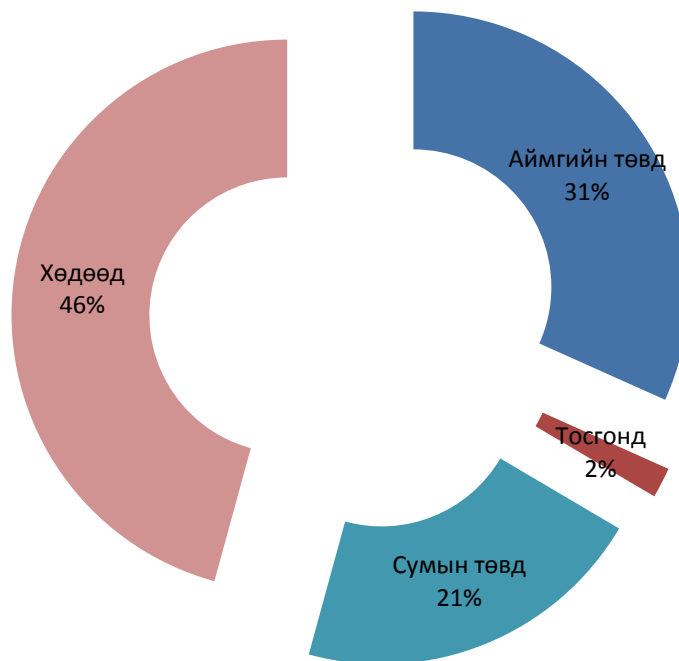
Хүн амын нас, хүйсийн суварга
Population pyramid of Govi-Altai





ᠭᠣᠪᠢ-ᠠᠯᠲᠠᠢ ᠠᠶᠢᠮᠦᠢ ᠰᠤᠲᠢᠰᠲᠢᠬᠢᠶᠢᠨ ᠬᠡᠯᠲᠡᠰ

Хүн ам, байршлаар

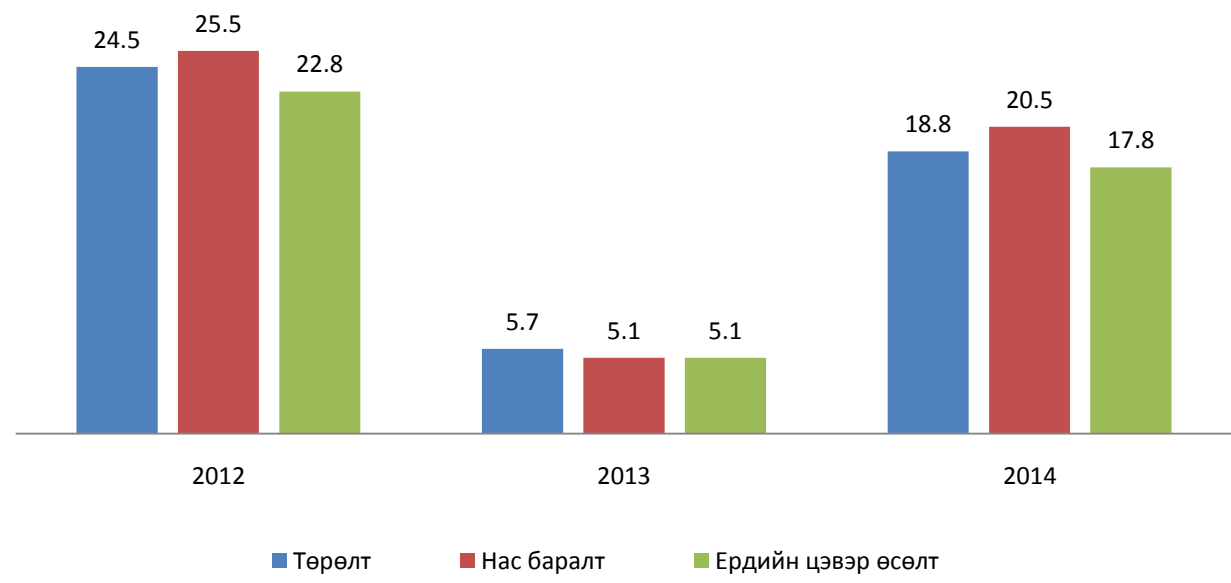




ᠬᠤᠨ ᠠᠮ, ᠨᠢᠶᠭᠮᠢᠶᠢᠨ ᠤᠵᠢᠭᠦᠯᠡᠯᠲᠤ – Хүн ам

ХҮН АМ, НИЙГМИЙН ҮЗҮҮЛЭЛТ – Хүн ам

Төрөлт, нас баралт, ердийн цэвэр өсөлт, 1000 хүнд ногдохоор, жил бүрийн эцсийн байдлаар

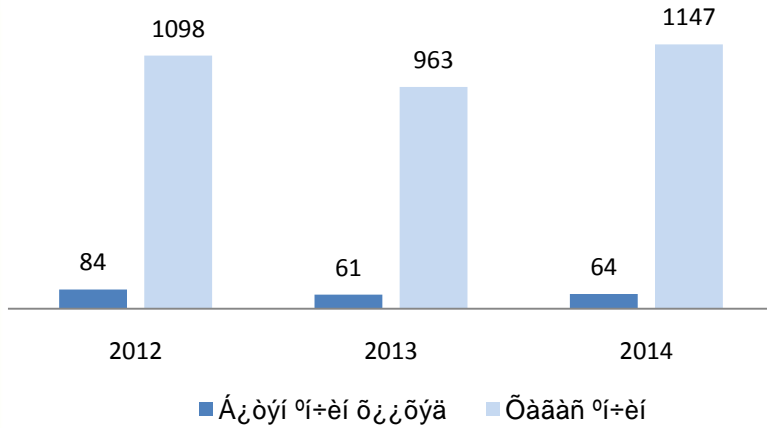




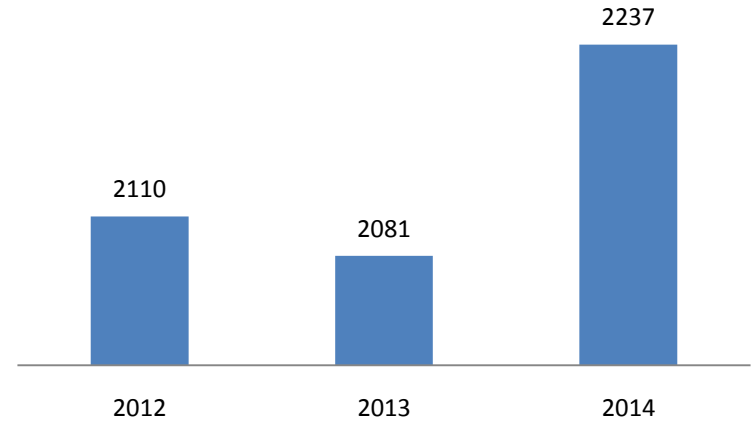
ᠭᠣᠪᠢ-ᠠᠯᠲᠠᠢ ᠠᠶᠢᠮᠦᠯᠤᠯᠤᠰ ᠰᠤᠲᠢᠰᠲᠢᠬᠢ ᠬᠡᠯᠲᠡᠰ

ХҮН АМ, НИЙГМИЙН ҮЗҮҮЛЭЛТ – Нийгмийн зарим үзүүлэлтүүд

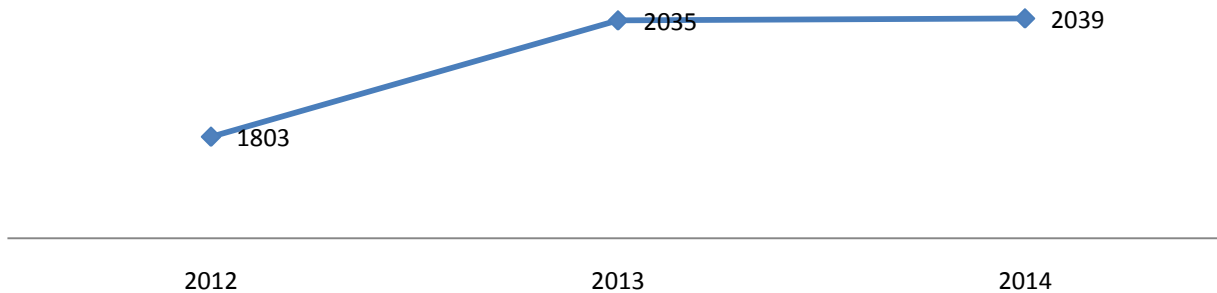
Бүтэн, хагас өнчин хүүхдийн тоо, жил бүрийн эцсийн байдлаар



Өрх толгойлсон эхийн тоо, жилийн эцсийн байдлаар



Хөгжлийн бэрхшээлтэй хүний тоо, жил бүрийн эцсийн байдлаар

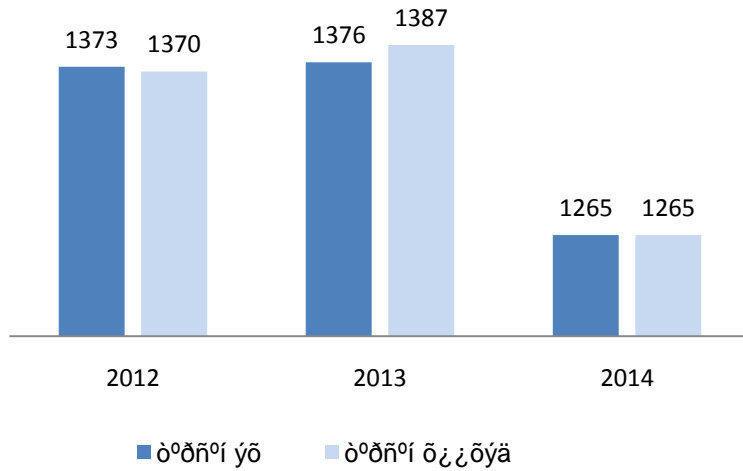




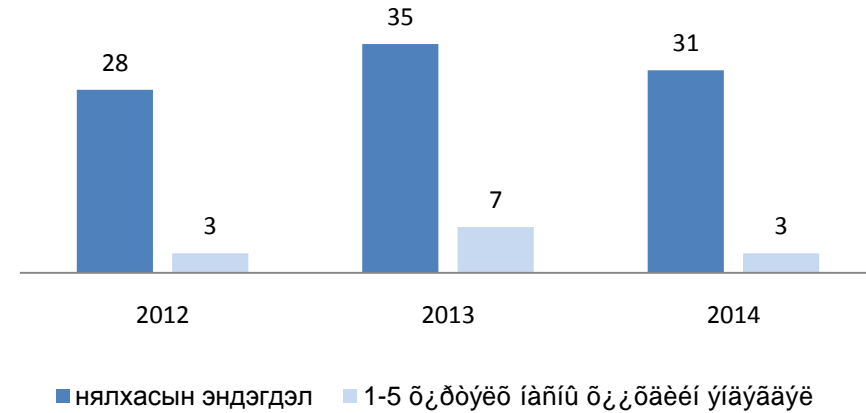
ᠭᠣᠪᠢ-ᠠᠯᠲᠠᠢ ᠠᠶᠢᠮᠦᠯᠤᠯᠤᠰ ᠰᠤᠲᠢᠰᠲᠢᠬᠡᠢ ᠬᠡᠯᠲᠡᠰ

ХҮН АМ, НИЙГМИЙН ҮЗҮҮЛЭЛТ – Эрүүл мэнд

Амаржсан эх, амьд төрсөн хүүхдийн тоо жил бүрийн эцсийн байдлаар



Эндсэн хүүхдийн тоо, жил бүрийн эцсийн байдлаар



Халдварт өвчнөөр өвчлөгчид, жил бүрийн эцсийн байдлаар

