



ᠮᠤᠩᠭ᠎ᠠ ᠶ᠋ᠢᠨ ᠰᠤᠲᠢᠰᠲᠢᠬᠢ ᠬᠡᠯᠲᠤᠰ

СТАТИСТИКИЙН ТУХАЙ ЕРӨНХИЙ ОЙЛГОЛТ, СТАТИСТИКИЙН МЭДЭЭЛЛИЙГ ХААНААС АВЧ БОЛОХ ВЭ?

ГОВЬ-АЛТАЙ АЙМГИЙН СТАТИСТИКИЙН ХЭЛТСИЙН
МЭРГЭЖИЛТЭН Ч.УУГАНБАЯР

2015.04.10



ᠭᠣᠪᠢ-ᠠᠯᠲᠠᠢ ᠠᠶᠢᠮᠦᠨ ᠰᠤᠲᠢᠰᠲᠢᠬᠢᠶᠢᠨ ᠬᠡᠯᠲᠡᠰ

АГУУЛГА

1. СТАТИСТИКИЙН ТУХАЙ ЕРӨНХИЙ ОЙЛГОЛТ
2. СТАТИСТИКИЙН ҮЗҮҮЛЭЛТ
3. СТАТИСТИКИЙН ҮЙЛ АЖИЛЛАГААНЫ ТЕХНОЛОГИ
4. СТАТИСТИКИЙН ЗАРИМ МЭДЭЭЛЛЭЭС СОНИРХУУЛАХАД...
5. СТАТИСТИКИЙН МЭДЭЭЛЛИЙГ ХААНААС АВЧ БОЛОХ ВЭ?



ᠭᠣᠪᠢ-ᠠᠯᠲᠠᠢ ᠠᠶᠢᠮᠭᠢᠨ ᠰᠤᠲᠢᠰᠲᠢᠬᠢᠶᠢᠨ ᠬᠡᠯᠲᠡᠰ

ОЙЛГОЛТ, ТОДОРХОЙЛОЛТ

Статистикийн шинжлэх ухаан нь нийгэм, эдийн засгийн түгээмэл үзэгдлүүдийн тооны талыг чанарын агуулгатай нь нягт холбоотойгоор, тодорхой орон зай, цаг хугацааны нөхцөлд судалдаг.



ᠭᠣᠪᠢ-ᠠᠯᠲᠠᠢ ᠠᠶᠢᠮᠦᠨ ᠰᠤᠲᠢᠰᠲᠢᠬᠢᠶᠢᠨ ᠬᠡᠯᠲᠡᠰ

ОЙЛГОЛТ, ТОДОРХОЙЛОЛТ

Нийгэм, эдийн засгийн амьдралд маш өргөн хүрээг хамарсан олон талт үзэгдлүүд илэрч байдаг.

Нийгмийн салбарт;

- ✓ Хүн амын өсөлт
- ✓ Ажил эрхлэлт
- ✓ Амьжиргааны түвшин
- ✓ Орон сууцны нөхцөл
- ✓ Хүнсний хангамж
- ✓ Нийгмийн хамгаалал
- ✓ Боловсрол
- ✓ Эрүүл мэнд ...



ᠭᠣᠪᠢ-ᠠᠯᠲᠠᠢ ᠠᠶᠢᠮᠦᠨ ᠰᠤᠲᠢᠰᠲᠢᠬᠢᠶᠢᠨ ᠬᠡᠯᠲᠡᠰ

ОЙЛГОЛТ, ТОДОРХОЙЛОЛТ

Эдийн засгийн салбарт:

- ✓ Бүтээгдэхүүний үйлдвэрлэл, хэрэглээ
- ✓ Хөрөнгө оруулалт
- ✓ Экспорт, импортын үйл ажиллагаа
- ✓ Улсын төсвийн орлого, зарлага
- ✓ Бараа, үйлчилгээний үнийн өөрчлөлт ...



ᠭᠣᠪᠢ-ᠠᠯᠲᠠᠢ ᠠᠶᠢᠮᠦᠭᠢᠨ ᠰᠤᠲᠢᠰᠲᠢᠬᠢᠶᠢᠨ ᠬᠡᠯᠲᠡᠰ

ОЙЛГОЛТ, ТОДОРХОЙЛОЛТ

Эцэст нь нэгтгэн дүгнэхэд ...

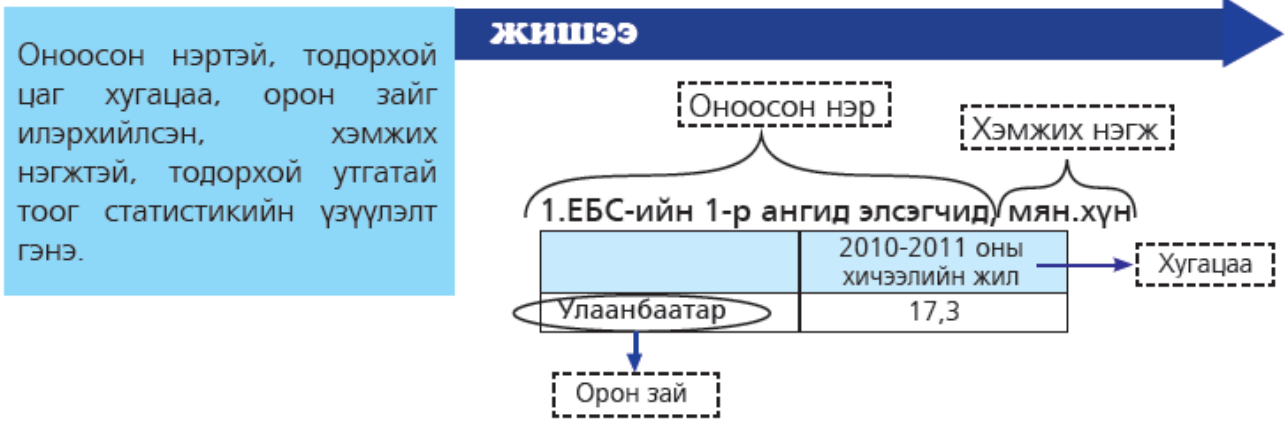
Нийгэм, эдийн засгийн төлөв байдлын талаарх мэдээллийг цуглуулан боловсруулж, дүн шинжилгээ хийхэд чиглэгдсэн оюуны үйл ажиллагааны салбарыг **статистик** гэж ойлгож болно”.



ᠮᠣᠩᠭᠡᠯᠠᠳᠤ ᠰᠤᠲᠢᠰᠲᠢᠬᠢ ᠶ᠋ᠢᠨ ᠬᠡᠯᠲᠡᠰ

СТАТИСТИКИЙН ҮЗҮҮЛЭЛТ

Статистикийн үзүүлэлт



Статистикийн үзүүлэлтийн тусламжтайгаар судлагдаж байгаа үзэгдлүүдийн цар хэмжээ, тэдгээрийн харилцан уялдаа хамаарал, өөрчлөлт хөгжлийн зүй тогтлыг илэрхийлдэг.



ᠭᠣᠪᠢ-ᠠᠯᠲᠠᠢ ᠠᠶᠢᠮᠦᠭᠢᠨ ᠰᠤᠲᠢᠰᠲᠢᠬᠢᠶᠢᠨ ᠬᠡᠯᠲᠡᠰ

СТАТИСТИКИЙН ҮЙЛ АЖИЛЛАГАА

Статистикийн үйл ажиллагааны технологи дарааллын схем





ᠭᠣᠪᠢ-ᠠᠯᠲᠠᠢ ᠠᠶᠢᠮᠦᠯᠤᠯᠤᠰ ᠰᠤᠲᠢᠰᠲᠢᠬᠢᠶᠢᠨ ᠬᠡᠯᠲᠡᠰ

СТАТИСТИКИЙН ҮЙЛ АЖИЛЛАГАА

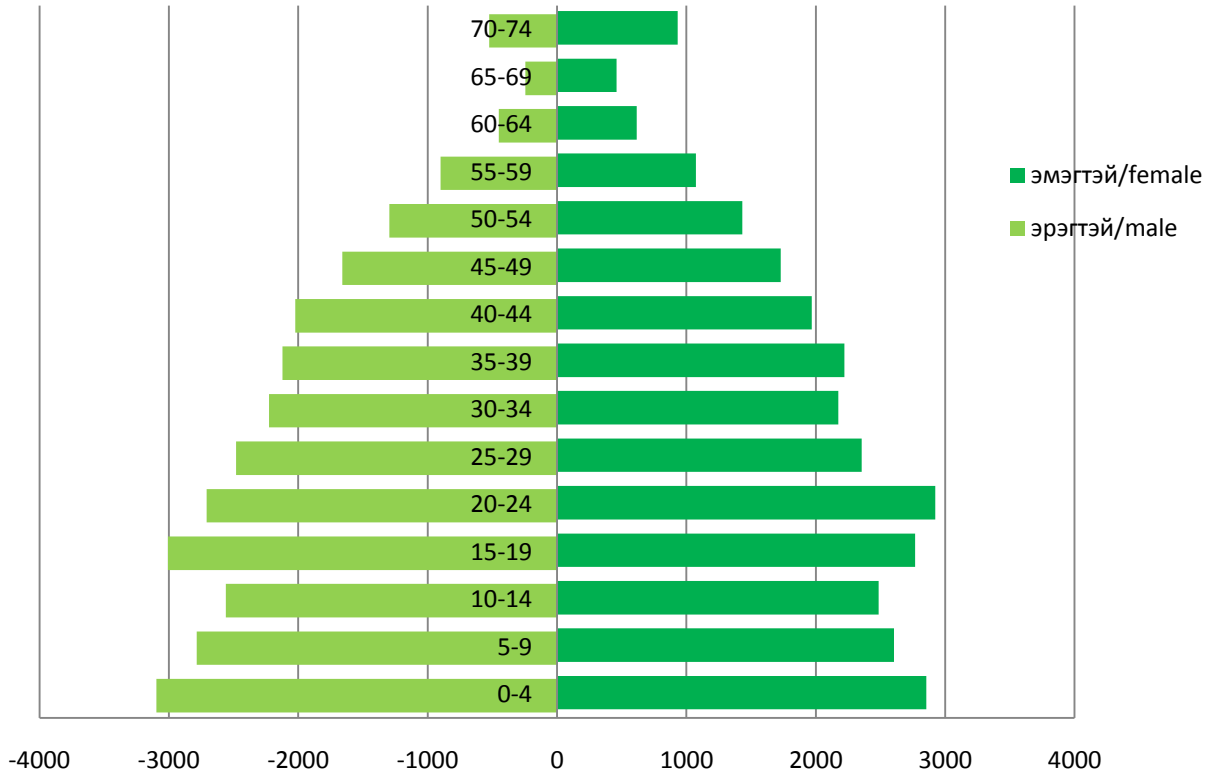




ᠮᠤᠩᠭᠡᠨ ᠰᠤᠮᠤᠯᠤᠯᠤᠰ

СТАТИСТИКИЙН ЗАРИМ МЭДЭЭЛЛЭЭС СОНИРХУУЛАХАД

Хүн амын нас, хүйсийн суварга
Population pyramid of Govi-Altai

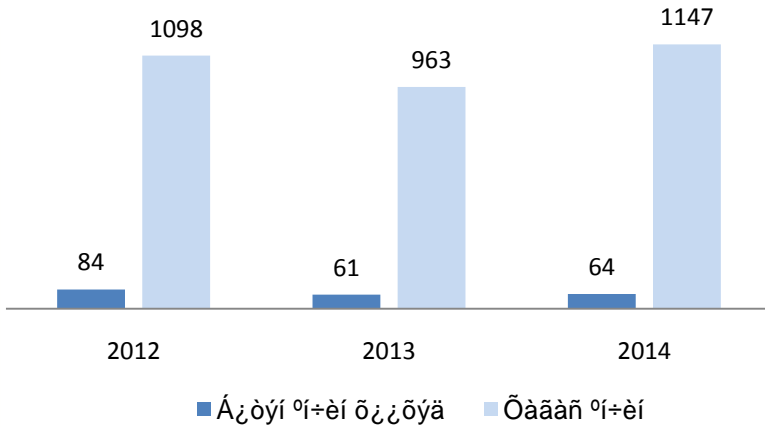




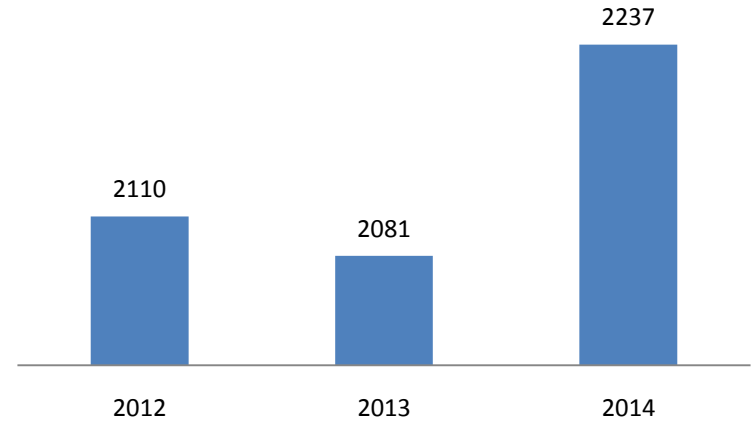
ᠭᠣᠪᠢ-ᠠᠯᠲᠠᠢ ᠠᠶᠢᠮᠦᠯᠤᠯᠤᠰ ᠰᠤᠲᠢᠰᠲᠢᠬᠢ ᠬᠡᠯᠲᠡᠰ

СТАТИСТИКИЙН ЗАРИМ МЭДЭЭЛЛЭЭС СОНИРХУУЛАХАД

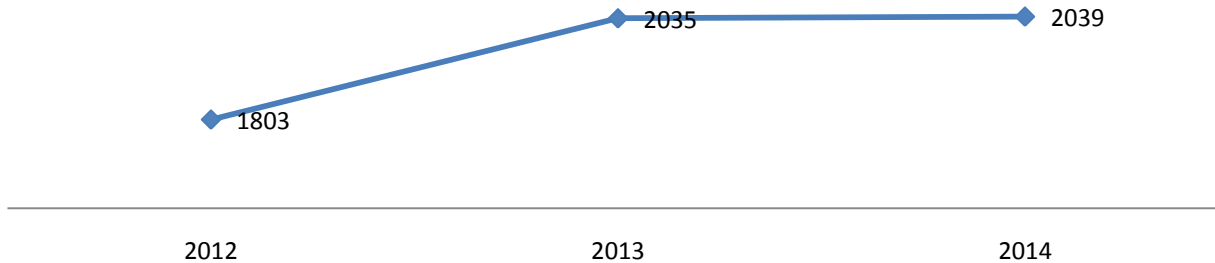
Бүтэн, хагас өнчин хүүхдийн тоо, жил бүрийн эцсийн байдлаар



Өрх толгойлсон эхийн тоо, жилийн эцсийн байдлаар



Хөгжлийн бэрхшээлтэй хүний тоо, жил бүрийн эцсийн байдлаар





ᠭᠣᠪᠢ-ᠠᠯᠲᠠᠢ ᠠᠶᠢᠮᠦᠭᠢᠨ ᠰᠤᠲᠢᠰᠲᠢᠬᠢᠶᠢᠨ ᠬᠡᠯᠲᠡᠰ

СТАТИСТИКИЙН ЗАРИМ МЭДЭЭЛЛЭЭС СОНИРХУУЛАХАД

Малын тоо /сумаар/



Малын тоо, төрлөөр, 2010-2014 оны байдлаар, МЯН.ТОЛ

	2010	2011	2012	2013	2014
Бүгд	1315.5	2223.2	1911.0	2223.2	2578.1
Тэмээ	24.3	25.2	28.2	30.4	32.8
Адуу	38.8	46.6	55.0	65.3	76.7
Үхэр	18.4	22.0	29.5	39.4	49.4
Хонь	396.2	461.7	578.1	679.0	798.2
Ямаа	837.8	1057.8	1220.2	1409.1	1621.0

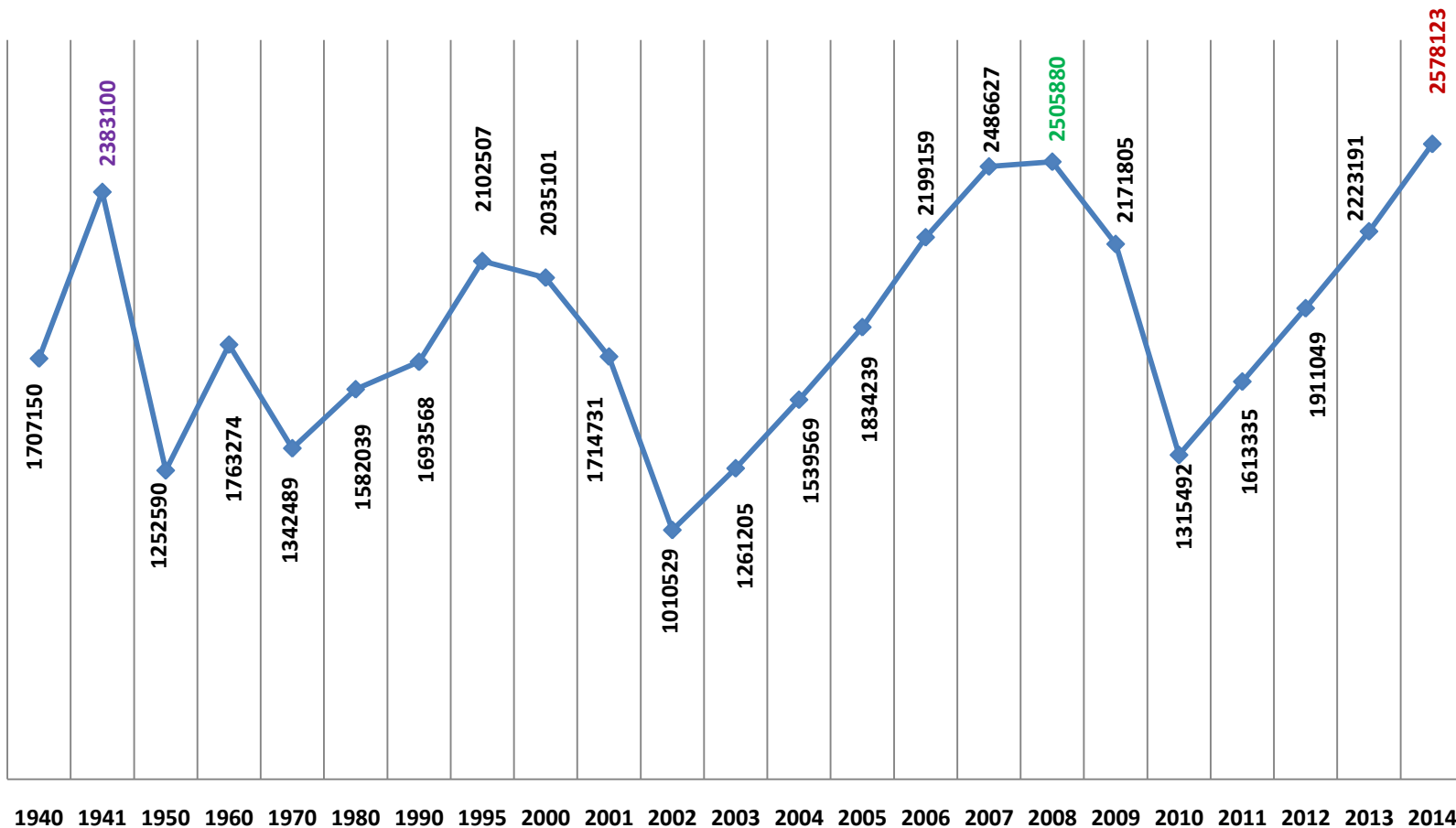




ᠨᠢᠰᠢᠶᠢᠨ ᠮᠠᠯᠠᠨ ᠲᠤᠮᠤᠯᠠᠭᠤᠯᠤᠰᠤ - ᠲᠤᠮᠤᠯᠠᠭᠤᠯᠤᠰᠤ

СТАТИСТИКИЙН ЗАРИМ МЭДЭЭЛЛЭЭС СОНИРХУУЛАХАД

Аймгийн малын тоо /1940-2014/





ᠭᠣᠪᠢ-ᠠᠯᠲᠠᠢ ᠠᠶᠢᠮᠦᠭᠢᠨ ᠰᠤᠲᠢᠰᠲᠢᠬᠢᠶᠢᠨ ᠬᠡᠯᠲᠡᠰ

СТАТИСТИК МЭДЭЭЛЛИЙГ ХААНААС АВАХ ВЭ ?



ᠮᠣᠩᠭᠤᠯᠤᠯ - ᠰᠠᠲᠢᠰᠲᠢᠬᠢ



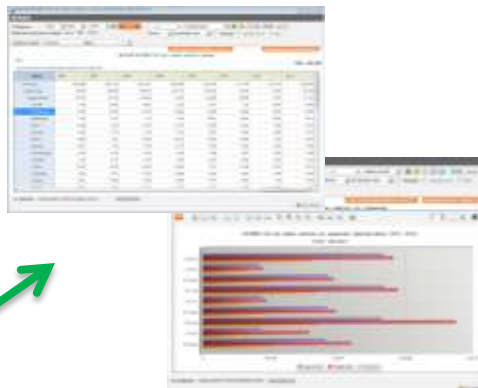
Monstat



Статистикийн
мэдээллийн
нэгдсэн сан



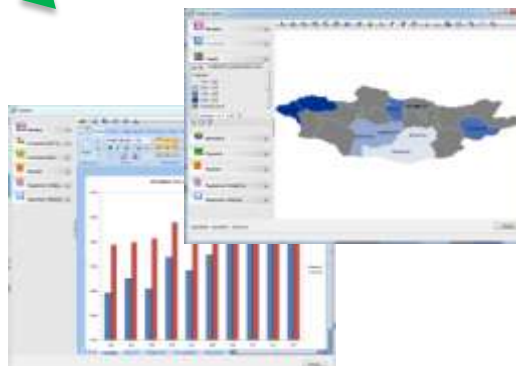
ezStat



www.1212.mn



Интернэт
хэрэглэгчид



ДевИнфо /CD/



Интернэтгүй
хэрэглэгчид

www.1212.mn

Статистикийн
мэдээллийн сан

Тооллого, судалгаан
ы каталоги

Тооллогын
мэдээллийн сан

Ядуурлын
зураглал

Хүн ам зүйн
үндэсний атлас

Аргачлал, арг
а-зүйн санй

Ангилал, ко
дын сан

Хүн ам зүйн
үндэсний атлас

Монгол Улсын нийгэм
эдийн засгийн
танилцуулга, жил, сары
н

Сарын
мэдээний
презентаци

Тархаалтын
хуваарь

Тооллого, судалгаа
ны тайлан

Онлайн
оператор

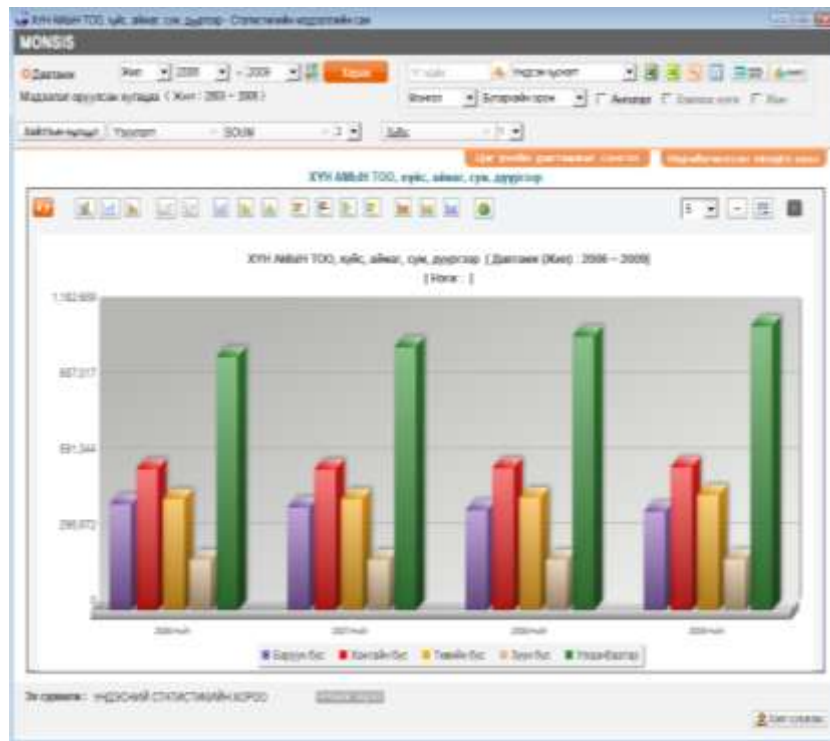




МОНГОЛЫН СТАТИСТИКИЙН ХЭЛТЭС

- 1921-2015
- Он, улирал, сар
- Улс, бүс, аймаг, нийслэл, сум, дүүрэг, баг, хороо
- 40 бүлгээр 430 үзүүлэлт

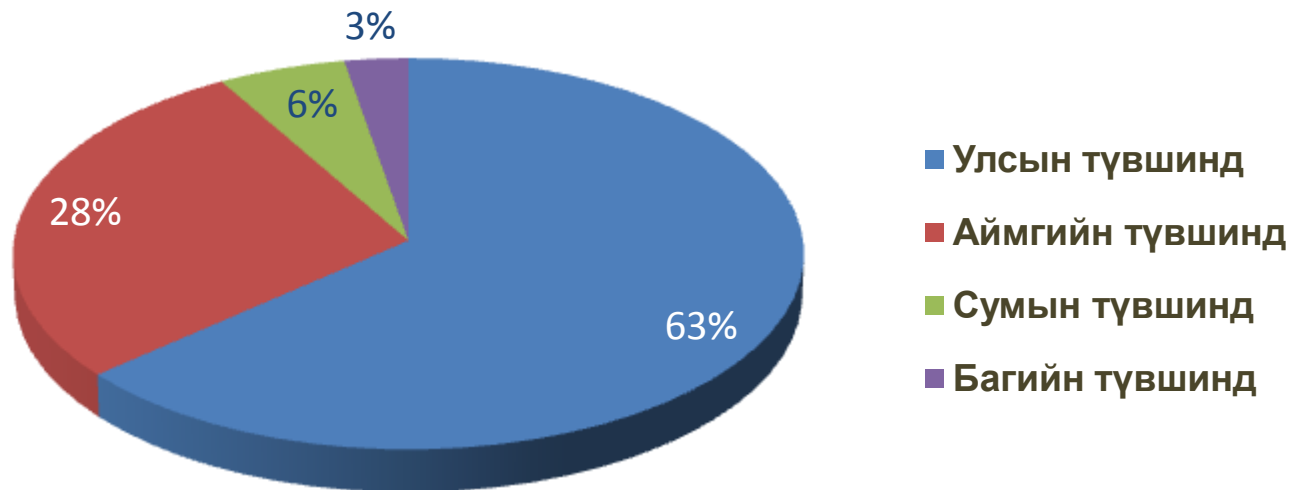
- Хүснэгт
- 16 төрлийн график
- Газрын зураг
- Өгөгдлийн сан удирдах систем
- Метадата удирдах систем
- Хайлт
- Эрэмбэлэлт
- Ангилал, үзүүлэлт, хугацаа сонгох
- Бутархайн оронгын нарийвчлал



- Файл хэлбэрээр хадгалах
- Хэвлэх
- Oracle DBMS
- Java програмчлалын хэл
- Монгол, Англи

Засаг захиргааны нэгжийн дараах түвшинг ашиглаж байна. Үүнд:

- Улсын түвшинд 342
- Аймгийн түвшинд 151
- Сумын түвшинд 30
- Баг, хорооны түвшинд 15 хүснэгт тархааж байна



Жич: Эдгээр түвшин нь тухайн хүснэгтийн харуулж буй хамгийн доод түвшинг тооцсон болно. Тухайлбал, сумаар харуулж буй хүснэгт дээд түвшний буюу аймаг, улсын хэмжээний дүнг давхар агуулсан хэдий ч үүнийг сумын түвшний хүснэгт гэж тооцсон болно.





Өрхийн Нийгэм, Эдийн Засгийн Судалгаа



Ажиллах Хүчний Судалгаа



Хүн ам, орон сууцны тооллого



Аж ахуйн нэгж, байгууллагын тооллого

Тооллого, судалгааны нэгдсэн каталоги



Хөдөө аж ахуйн тооллого



Хүн Амын Нөхөн Үржихүйн Эрүүл Мэндийн Судалгаа



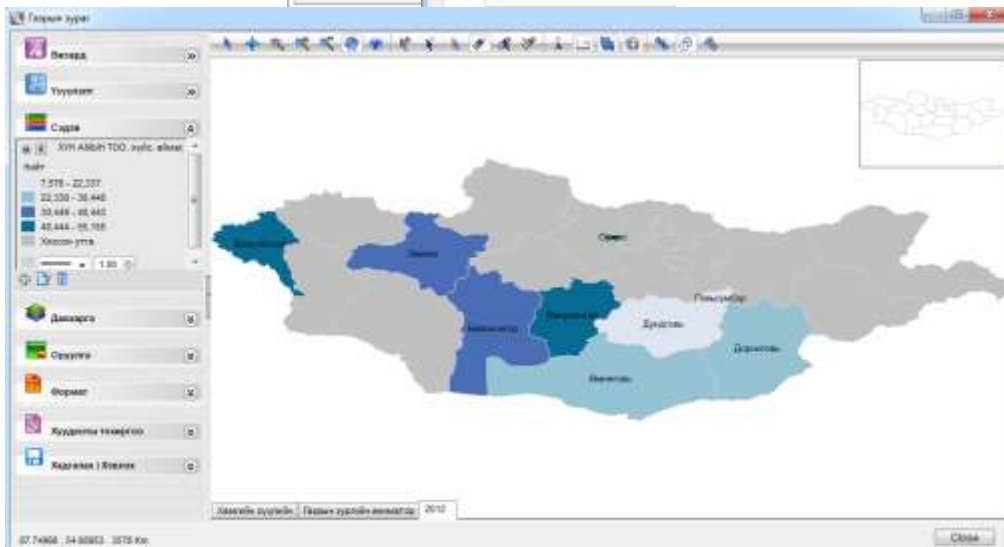
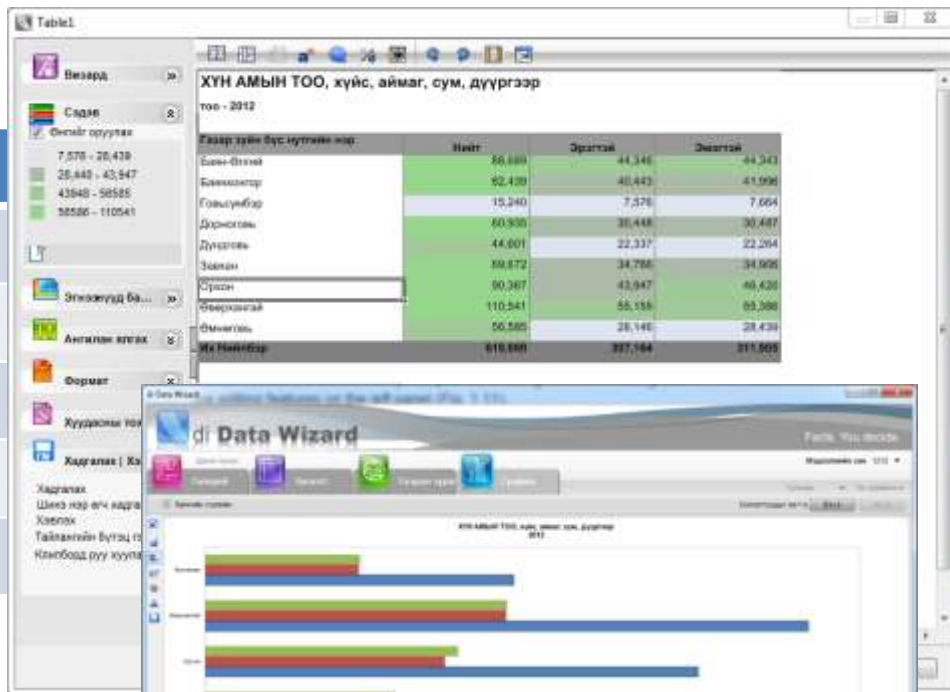
Бичил уурхай эрхлэгчдийн судалгаа



Хүүхэд, Хөгжил Судалгаа

ᠨᠠᠳᠠ - ᠨᠠᠳᠤ

Статистик мэдээллийн нэгдсэн сангийн онлайн бус хувилбар-DevInfo /CD/



Газар зүйн мэдээллийн системийн сансарын зургийг ашиглаж тооллогын мэдээллийн сан бий болгосон.

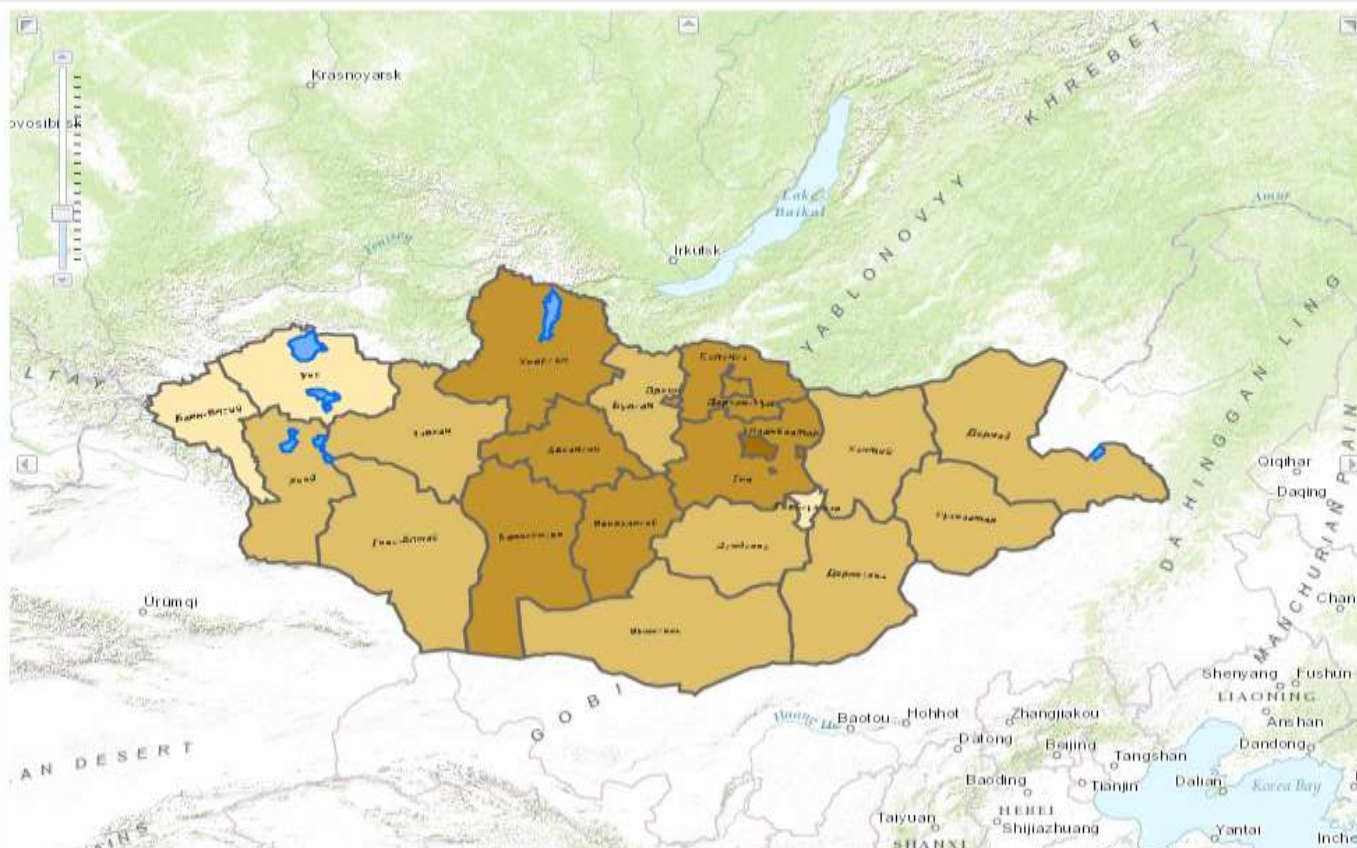
- ❖ ХАОСТ 2010
- ❖ ААНБТ 2011
- ❖ ХААТ 2012



МОНГОЛ УЛСЫН
ҮНДЭСНИЙ СТАТИСТИКИЙН ХОРОО

Мета мэдээлэл Харилцах хаяг www.1212.mn www.nso.mn

2. Халх угсаатны тоо, аймаг, нийслэлээр, 2010



ТЭМДЭГЛЭГЭЭ

- 10 000 - хүртэл
- 10 001 - 50 000
- 50 001 - 100 000
- 100 001 - с дээш

ХҮСНЭГТ

▲ Аймаг	Утга
Архангай	55564
Баян-Өлгий	316
Баянхонгор	51281
Булган	35450
Говь-Алтай	35705
Говьсүмбэр	8590
Дархан-Уул	53850
Дорноговь	39407
Дорнод	32932
Дундговь	26335
Завхан	43641
Орхон	55256

ᠮᠣᠩᠭᠣᠯ ᠤᠯᠤᠰ ᠤᠨ ᠤᠨᠳᠦᠰᠦᠨ ᠰᠤᠲᠢᠰᠲᠢᠬᠢᠶᠢᠨ ᠬᠣᠷᠣᠭ



ᠮᠤᠩᠭᠤᠯᠤᠯᠤᠰ
ᠤᠨᠳᠦᠰᠦᠨ
ᠰᠤᠲᠢᠰᠲᠢᠬᠢ
ᠰᠠᠨ



СТАТИСТИКИЙН АРГАЧЛАЛ, АРГА ЗҮЙН МЭДЭЭЛЛИЙН САН



[НҮҮР ХУУДАС](#)

[АРГА ЗҮЙН ЗӨВЛӨЛ](#)

[АЖИЛЛАХ ЖУРАМ](#)

[ЗӨВЛӨЛИЙН ГИШҮҮД](#)

[ХУРЛЫН ХУВААРЬ](#)

СТАТИСТИКИЙН АРГАЧЛАЛ, АРГА ЗҮЙН МЭДЭЭЛЛИЙН САН



Макро эдийн засаг

4



Байгаль орчин, ногоон эдийн засаг

2



Хүн ам

1



Хөгжлийн үзүүлэлтүүд

3



Эдийн засгийн салбарын статистик

12



Үнэ

7



Нийгмийн статистик

5



Судалгаа

№	Гарчиг	Файлын хэмжээ	Оруулсан огноо	Татсан тоо	Татах
1	Ажиллах хүчний судалгаа 2014 оны IV улирал	817 KB	2015-02-13	418	
2	Ажиллах хүчний судалгаа 2014 оны III улирал	856 KB	2015-01-21	191	
3	Цаг ашиглалтын судалгаа 2011 он	968 KB	2014-10-24	347	
4	Ажиллах хүчний судалгаа 2014 оны I улирал	1664 KB	2014-06-04	1329	
5	Ажиллах хүчний судалгаа 2013 оны IV улирал	679 KB	2014-03-06	1609	
6	Үндэсний тооцооны дансууд - 2012 онд	452 KB	2013-11-28	660	
7	Бичил уурхай эрхлэгчдийн судалгааны нэгдсэн тайлан-2012	8285 KB	2013-08-23	1010	
8	МХЗ-ууд болон ядуурлын зураглал - 2011	270 KB	2013-01-04	2059	
9	Millennium development goals and poverty map-2011	11150 KB	2012-12-05	951	

ᠮᠤᠩᠭᠡᠯᠡᠭᠡᠨ
ᠰᠤᠳᠠᠯᠭ᠋᠎ᠠ
ᠰᠤᠮᠤᠯᠠᠭᠠᠨ
ᠰᠤᠮᠤᠯᠠᠭᠠᠨ
ᠰᠤᠮᠤᠯᠠᠭᠠᠨ



ᠮᠣᠩᠭᠣᠯᠤ ᠰᠤᠲᠢᠰᠲᠢ ᠬᠡᠯᠲᠡᠰ

Статистикийн мэдээллийг хэрхэн авах вэ?

www.1212.mn

Статистик мэдээллийн нэгдсэн сан



ezStat

Ухаалаг гар утас, таблет ашиглан статистик мэдээлэл авах ezStat аппликейшн.



Монстат

Статистикийн хэвлэмэл бүтээгдэхүүнийг унших Монстат аппликейшн.



Mass mail

www.nso.mn сайтад бүртгүүлснээр цахим шуудангаар тогтмол авч болно.



Social Network



www.facebook.com/pages/Статистик-Мэдээлэл



www.twitter.com/statistic_mn



ЛАВЛАХ УТАС

1900-1212

1 мин = 200 төгрөг

Холбогдох сайт:

1. www.1212.mn
2. <http://govi-altai.nso.mn/>
3. <http://web.nso.mn/nada>
4. Статистик мэдээллийн нэгдсэн сангийн онлайн бус хувилбар-DevInfo /CD/
5. Аймгийн нийгэм эдийн засгийн үзүүлэлтээр сар, улирал, жилийн бүрийн танилцуулга



ᠭᠣᠪᠢ-ᠠᠯᠲᠠᠢ ᠠᠶᠢᠮᠦᠭᠢᠨ ᠰᠤᠲᠢᠰᠲᠢᠬᠢᠶᠢᠨ ᠬᠡᠯᠲᠡᠰ



ᠭᠣᠪᠢ-ᠠᠯᠲᠠᠢ ᠠᠶᠢᠮᠦᠭᠢᠨ ᠰᠤᠲᠢᠰᠲᠢᠬᠢᠶᠢᠨ ᠬᠡᠯᠲᠡᠰ



АНХААРАЛ ТАВЬСАНД БАЯРЛАЛАА

www.1212.mn

Цахим шуудан: govi-altai@nso.mn

Портал сайт: <http://govi-altai.nso.mn/>